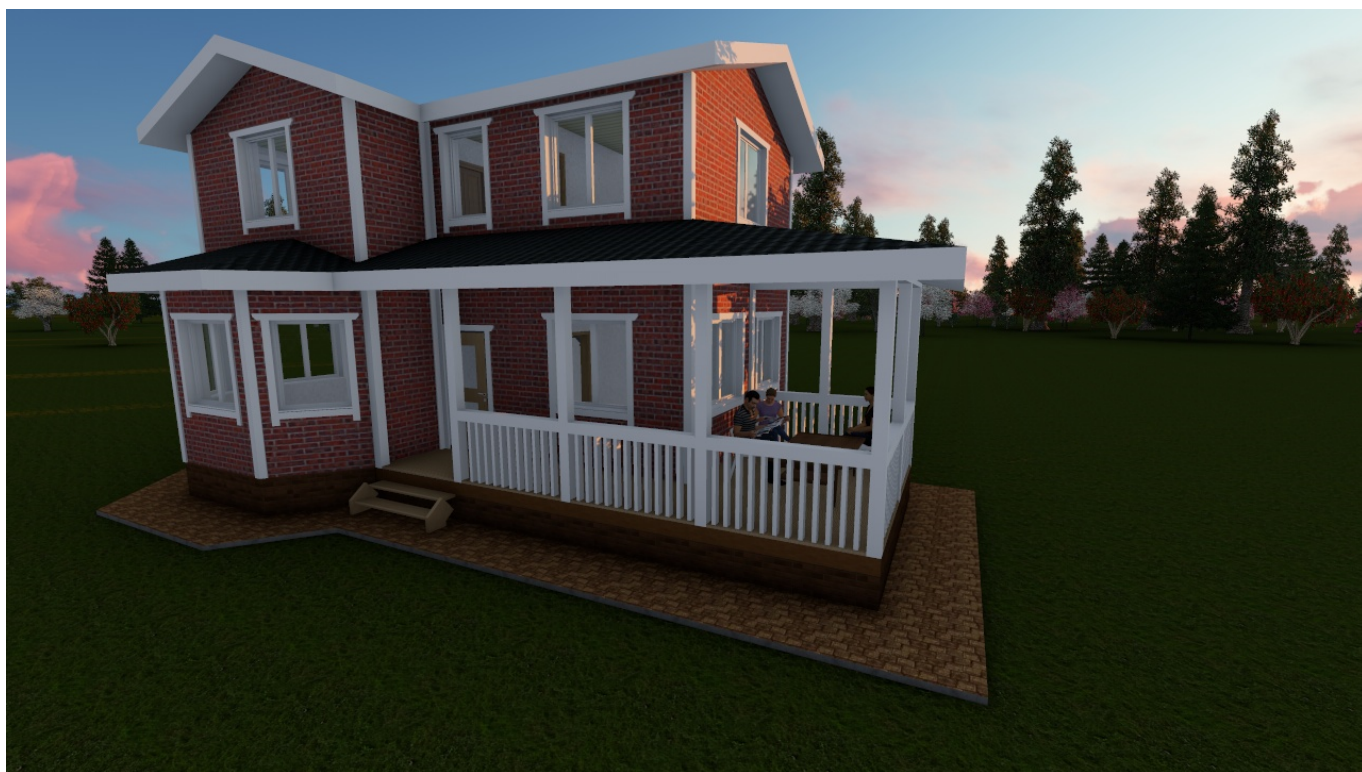


ИП Соколов

Индивидуальный жилой дом по каркасной технологии



ПРОЕКТНАЯ ДОКУМЕНТАЦИЯ

**Индивидуальный жилой дом по каркасной
технологии**

Размер по осям 7x12м

Состав	
ЛИСТ	ИМЯ ЛИСТА
	Обложка
01	Титульный лист
02	Содержание проекта АР
03	Общие данные
04	Вид №1
05	Вид №2
06	Вид №3
07	План на отм. ±0.000
08	План на отм. +3,050
09	Фасад в осях 1-7
10	Фасад в осях 7-1
11	Фасады в осях Е-А и А-Е

<i>Содержание проекта АР</i>		Стадия	Лист	Листов
		АР	3	12
Разработал	Соколов	Проект		ИП Соколов
Заказал	Гуркин			

I . Общие данные:

Проект многоквартирного жилого дома общей площадью-89,91 кв.м.(жилая-42,51), выполнен в соответствии с требованиями СНиП и согласованными планировками, фасадами и разрезами с заказчиком

II . Архитектурно-планировочное решение.

Архитектурно-планировочное решение разработано в соответствии со СНиП31-01-2003 " Многоквартирные жилые дома" и СНиП31-02 - 2001 «Одноквартирные жилые дома».

За условную отметку ±0.000 принята отметка верха цокольного перекрытия.

Планировка многоквартирного жилого дома решена в 2-х уровнях:

Первый и второй этажи соединены двухмаршевой деревянной лестницей с забежными ступенями.

III . Конструктивное решение.

Несущими конструкциями здания являются наружные стены и перегородки.

Пространственная жесткость здания обеспечивается совместной работой наружных стен с досками перекрытий. Ограждающие конструкции здания жилого дома запроектированы в соответствии с требованиями СНиП-М-3-79* «Строительная теплотехника».

Фундаменты- тип фундамента свайно-винтовой, глубина заложения определяются в рабочем проекте по результатам инженерно-геологических изысканий.

Наружные стены и внутренние стены- деревянный утепленный каркас.

Перекрытия- деревянные балки.

Лестница- деревянная двухмаршевая.

Крыша- над домом утепленная, над крыльцом односкатного типа. Стропила- из деревянной доски.

Кровля- металлочерепица.

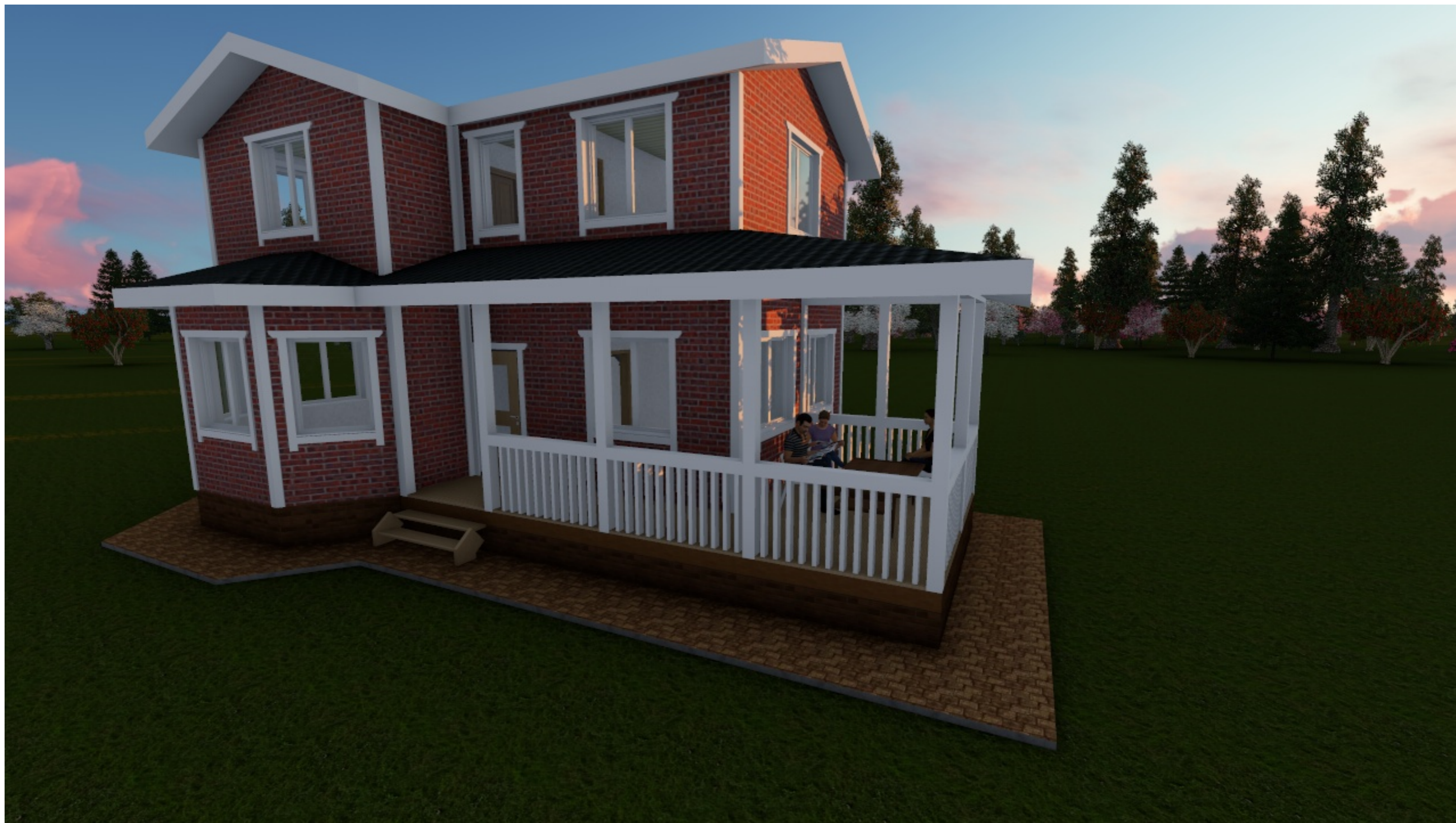
IV . Указания по защите деревянных конструкций.

Деревянные элементы стен, полов, крыши, а также деревянные конструкции не заводского изготовления должны быть антисептированы в соответствии с требованиями СНиП2.03.11-85 «Защита строительных конструкций от коррозии».

Все деревянные элементы крыши, в том числе обрешетка, должны быть подвергнуты огнезащитной обработке в соответствии с требованиями СНиП2.01.02-85* "Противопожарные нормы"

Технические решения, принятые в проекте, соответствуют требованиям экологических, санитарно-гигиенических и противопожарных норм, действующих на территории России и обеспечивающих безопасную эксплуатацию здания при соблюдении предусмотренных проектом мероприятий и правил эксплуатации.

		Стадия	Лист	Листов
		АР	4	12
Разработал	Соколов	Проект		ИП Соколов
Заказал	Гуркин			



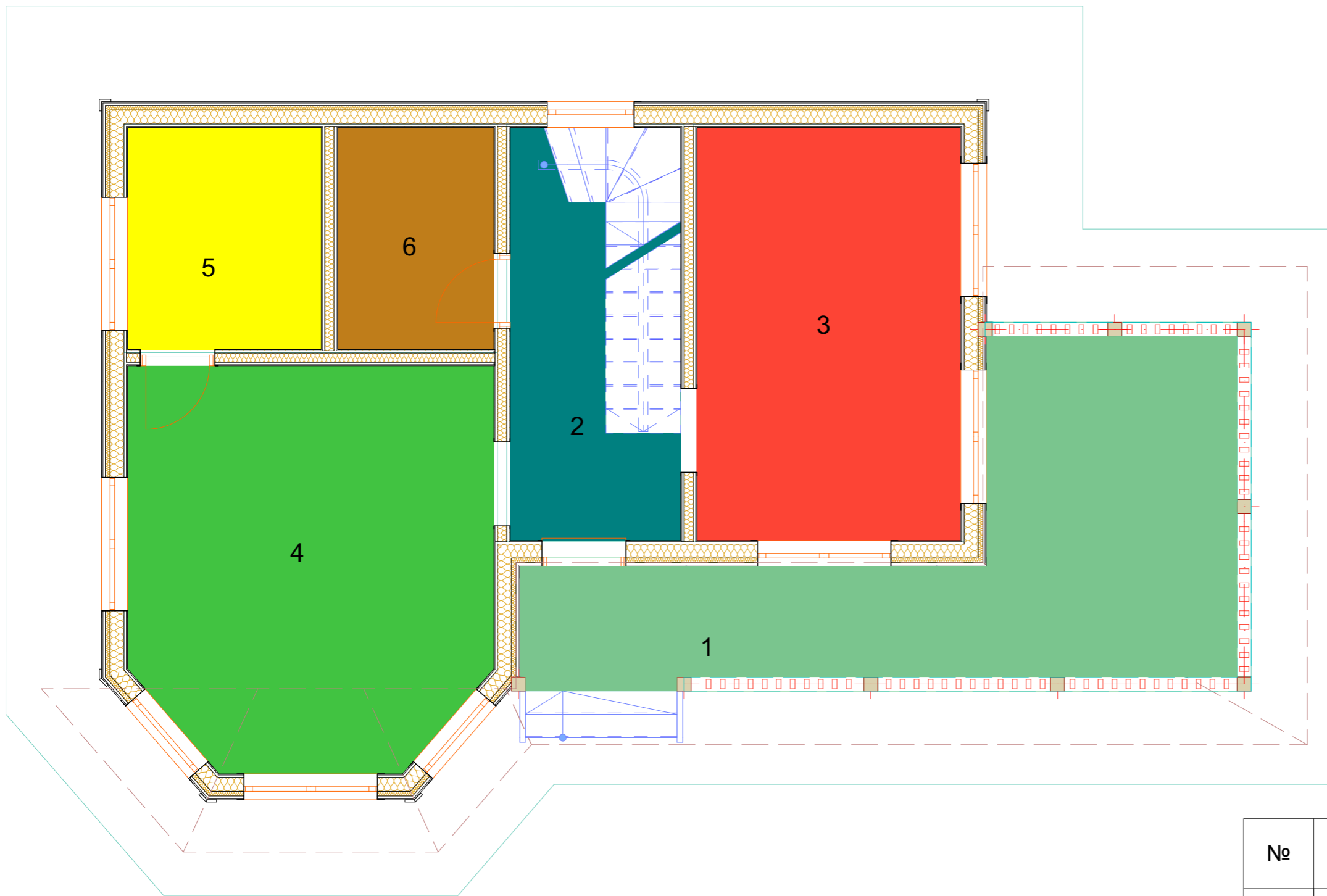
<i>Вид №1</i>		Стадия	Лист	Листов
		АР	5	12
Разработал	Соколов	Виды		ИП Соколов
Заказал	Гуркин			



<i>Вид №2</i>		Стадия	Лист	Листов
		АР	6	12
Разработал	Соколов	Виды		ИП Соколов
Заказал	Гуркин			

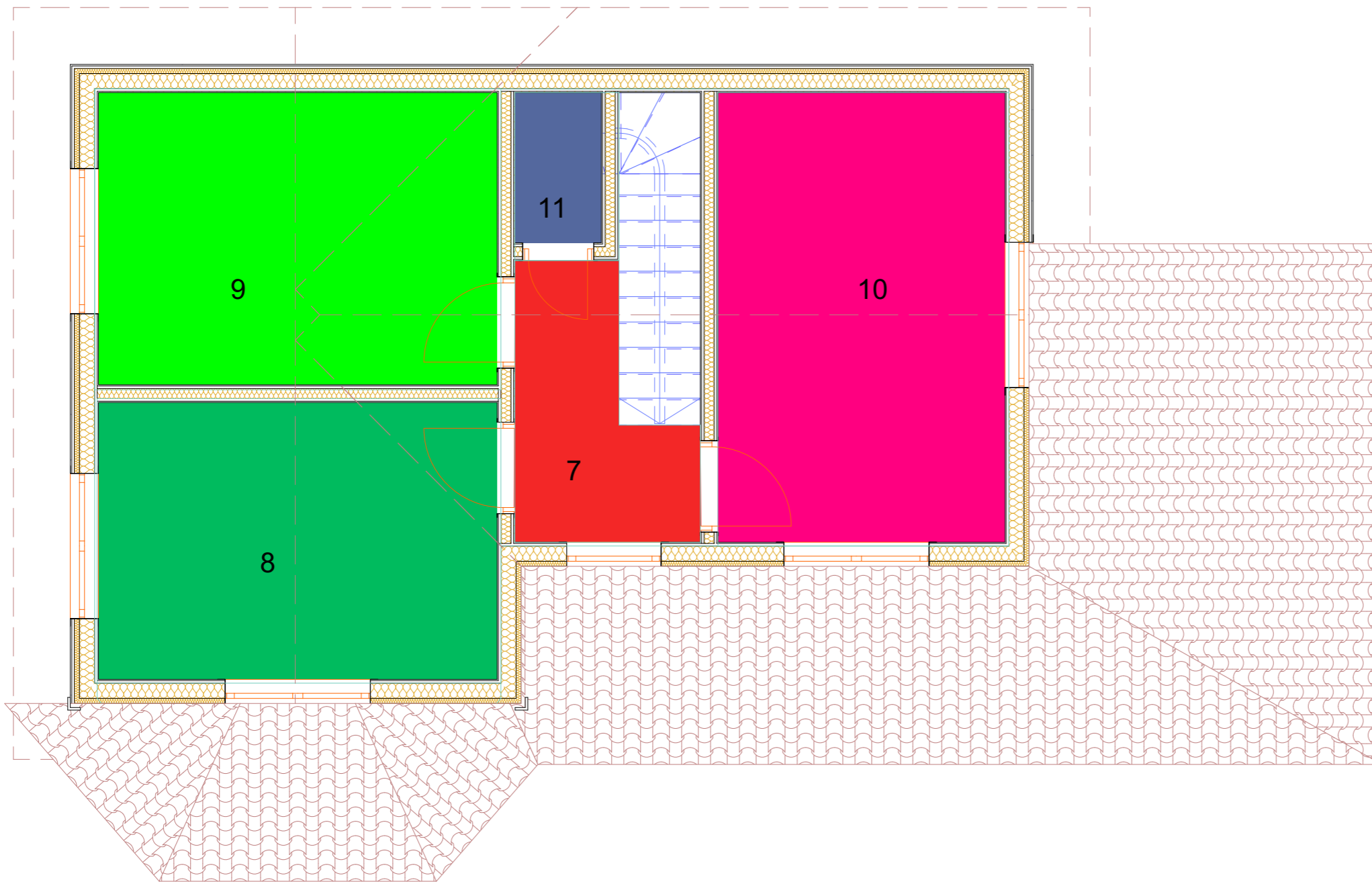


<i>Вид №3</i>		Стадия	Лист	Листов
		АР	7	12
Разработал	Соколов	Виды		ИП Соколов
Заказал	Гуркин			



№	Наименование	Площадь
1	Терраса	15,97
2	Прихожая	8,08
3	Кухня и столовая	12,51
4	Гостиная	16,06
5	Бойлерная	4,94
6	С/у	3,99
		61,55 м ²

План на отм. ±0.000		Стадия	Лист	Листов
		АР	8	12
Разработал	Соколов	Планы		ИП Соколов
Заказал	Гуркин			

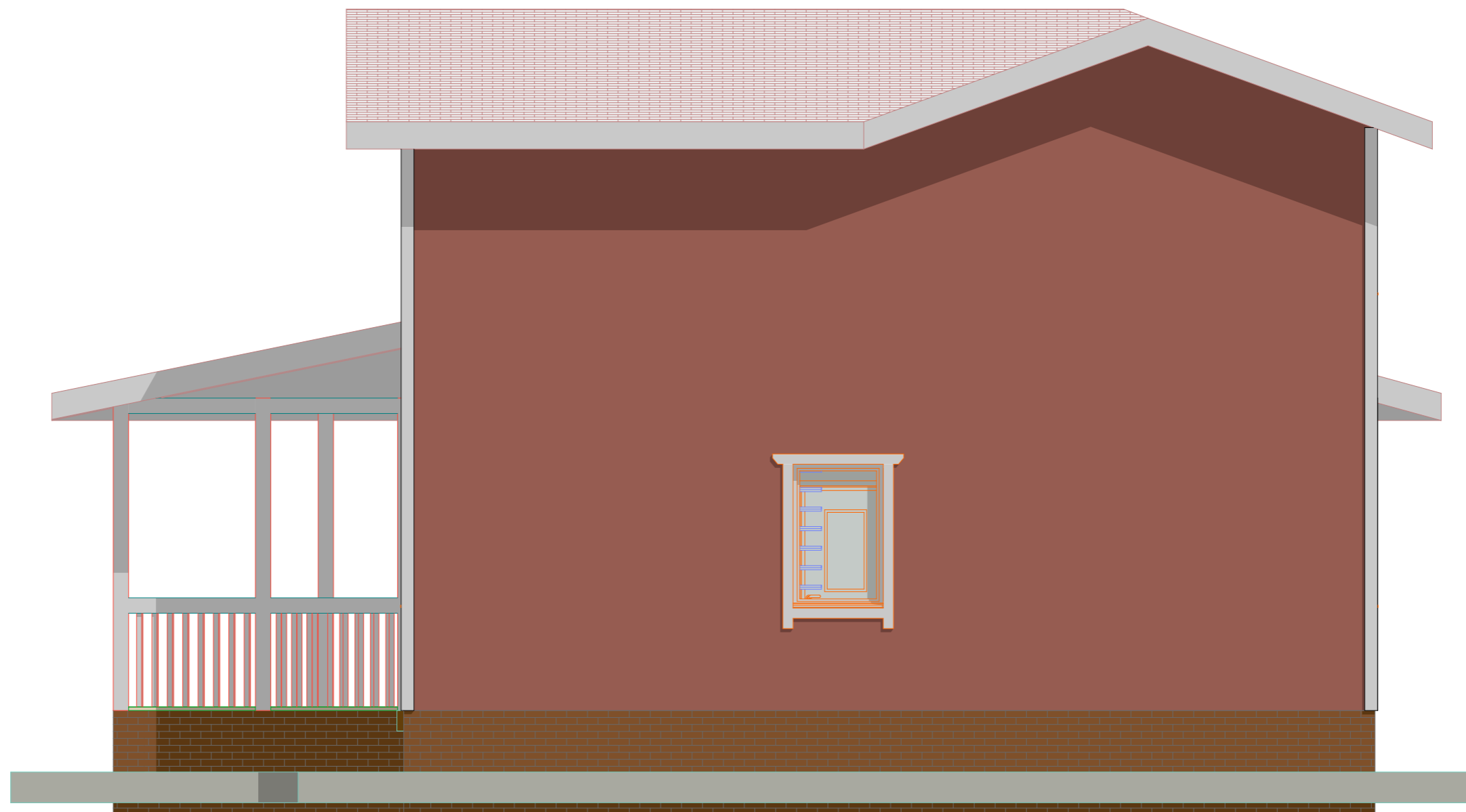


№	Наименование	Площадь
7	Холл	3,79
8	Комната	10,70
9	Комната	11,29
10	Комната	12,51
11	С/у	1,26
		39,55 м ²

План на отм. +3,050		Стадия	Лист	Листов
		АР	9	12
Разработал	Соколов	Планы		ИП Соколов
Заказал	Гуркин			



<i>Фасад в осях 1-7</i>		Стадия	Лист	Листов
		АР	10	12
Разработал	Соколов	Фасады		ИП Соколов
Заказал	Гуркин			



<i>Фасад в осях 7-1</i>		Стадия	Лист	Листов
		АР	11	12
Разработал	Соколов	Фасады		ИП Соколов
Заказал	Гуркин			



<i>Фасады в осях E-A и A-E</i>		Стадия	Лист	Листов
		AP	12	12
Разработал	Соколов	Фасады		ИП Соколов
Заказал	Гуркин			