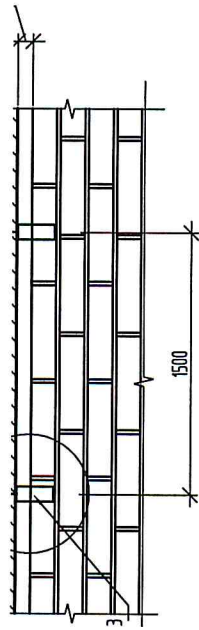


Кладка наружных стен выполняется в соответствии с проектной документацией, а именно:
-наружная плоскость стены из газобетонных блоков выполняется с выносом на 5 см. относительно торцов железобетонных плит перекрытия и железобетонных стен (см. узел «В-В»).

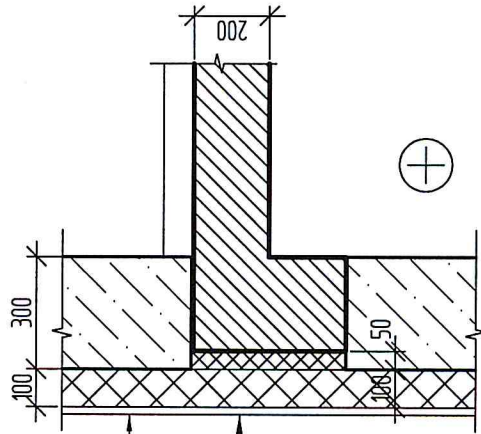
-кирпичные наружные стены выкладываются в одной плоскости с торцами железобетонных плит перекрытия и железобетонных стен.

Данные проектные решения определены в связи с тем, что наружные стены выполняются из разных материалов с различными теплоизоляционными свойствами и по ним, соответственно, укладывается наружный утеплитель разной толщины. По торцам бетонных конструкций и по кирпичной кладке укладывается утеплитель (каменная вата) толщиной 150 мм. (см. узел «В-В», и узел «Ж»), по газобетонным блокам укладывается утеплитель (каменная вата) толщиной 100 мм. (см. узел «К»).

Таким образом, за счет выполняемых в соответствии с проектом выносом стен из газобетона достигается единая внешняя плоскость фасада при различной толщине наружного утеплителя.



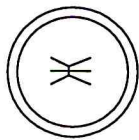
6-6



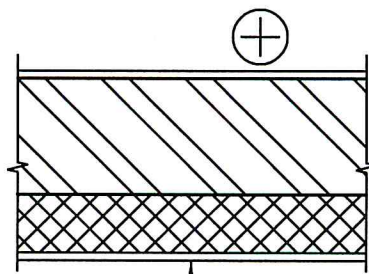
См. цвел "А"
КР-35

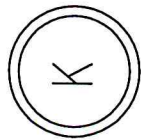
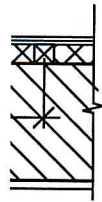
Декоративная штукатурка по фасадной сетке — 6 мм
Утеплитель — каменная вата "PAROC FAS 4" — 150 мм
Торец железобетонной плиты перекрытия





Декоративная штукатурка по фасадной сетке – 6 мм
Утеплитель – каменная вата "PAROC FAS 4" – 150 мм
Кирпич эфективный марки КУРПу1,4НФ/125/1,2/50/ГОСТ 530-2007
армировать сетками из d=3Вr1 с яч.80мм через 4 р. кладки – 250мм
Штукатурка сложным раствором – 20 мм





Декоративная штукатурка по фасадной сетке	- 6 мм
Утеплитель - каменная вата "PAROC FAS 4"	- 100 мм
Стена - газбетонные блоки 1-B3.5, 5D 600, F35-2, по ГОСТ 21520-89	- 200 мм
Гипсовая штукатурка «Победит-Эгида ТМ-35»	- 15±20 мм

