



# *SursilOrtho*

**КАТАЛОГ ДЕТСКОЙ И ПОДРОСТКОВОЙ ОБУВИ  
ВЕСНА-ЛЕТО 2016**

## СУРСИЛ-ОРТО – КАЧЕСТВО ДЛЯ ЖИЗНИ!

Сурсил-Орто – производитель высококачественной ортопедической продукции с 2003 года.

Производство ортопедической обуви Сурсил-Орто это –

- Мировые стандарты качества;
- Широкий ассортимент обуви от обычной комфортной до специализированной ортопедической;
- Комфортность обуви, достигаемая путём использования специальных анатомических колодок;
- Оснащение каждой пары обуви анатомической стелькой, которую, при необходимости, легко заменить индивидуальной;
- Современный дизайн и эстетическая привлекательность обуви;
- Использование натуральных и износостойких материалов, позволяющих поддерживать оптимальный микроклимат внутри обуви;
- Научная основа в разработке каждой модели обуви Сурсил-Орто;

Высокое качество и безопасность наших изделий подтверждены многочисленными патентами, декларациями, сертификатами, регистрационными удостоверениями министерства здравоохранения РФ.

## Содержание:

Профилактическая ортопедическая обувь .....	4
Летняя профилактическая ортопедическая обувь .....	15
Анатомическая обувь .....	16
Демисезонные детские и подростковые модели .....	18
Стабилизирующая ортопедическая обувь .....	22
Летняя стабилизирующая обувь .....	22
Демисезонные детские и подростковые модели .....	28
Кроссовки .....	31
Обувь титор .....	34
Антиварусная обувь .....	36
Плоскостопие у детей .....	38

## Профилактическая ортопедическая обувь

Профилактическая ортопедическая обувь «Сурсил-Орто» способствует правильному формированию стопы и предотвращает развитие деформаций стоп у детей.

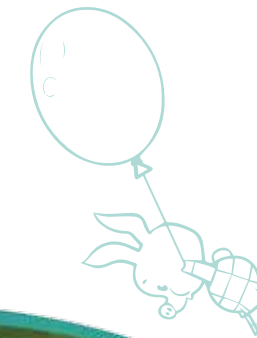
Такую обувь можно применять с раннего возраста без назначения врача! Профилактическая обувь «Сурсил-Орто» изготовлена по специальной технологии и не может нанести вред физиологии и развитию стоп ног ребёнка.

Жёсткий задник, который имеют все модели профилактической ортопедической обуви «Сурсил-Орто», изготовлен из специального термопласта. Такой задник фиксирует пятку в физиологически правильном положении, не давая ей заваливаться, а также сохраняет форму при длительной носке.

Профилактическая ортопедическая обувь «Сурсил-Орто» способствует:

- Правильной физиологической установке стопы в обуви;
- Формированию правильного стереотипа походки;
- Профилактике развития плоскостопия у детей;
- Формированию правильной осанки у детей.

Артикул 55-177  
Размеры 21-32





Летняя профилактическая ортопедическая обувь

Артикул 55-177  
Размеры 21-32



Артикул 55-187  
Размеры 20-26



Артикул 55-178  
Размеры 21-32



Артикул 55-198  
Размеры 21-32



Артикул 55-199  
Размеры 27-32



Артикул 55-201  
Размеры 20-32



Артикул 55-179  
Размеры 21-26



Артикул 55-184  
Размеры 21-26



Артикул 55-197  
Размеры 20-32



Артикул 55-200  
Размеры 20-32

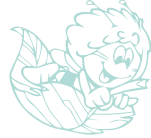


Артикул 55-202  
Размеры 27-32



Летняя профилактическая ортопедическая обувь

Артикул 55-203  
Размеры 21-32



Артикул 55-204  
Размеры 21-32



Артикул 55-205  
Размеры 21-32



Артикул 55-310  
Размеры 21-32



Артикул 55-311  
Размеры 21-32



Артикул 55-312  
Размеры 21-26



Артикул 55-133  
Размеры 21-32



Артикул 55-134  
Размеры 21-32



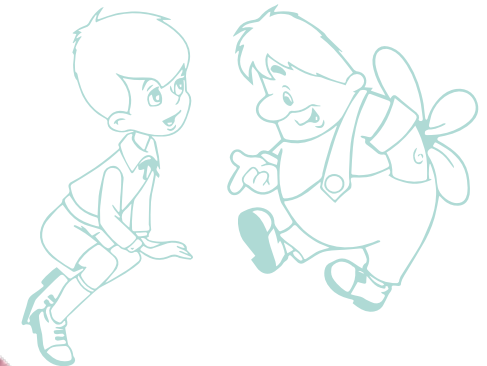
Артикул 55-315  
Размеры 27-32



Артикул 55-313  
Размеры 21-26



Артикул 55-314  
Размеры 21-26





Летняя профилактическая ортопедическая обувь

Артикул 55-180  
Размеры 21-26



Артикул 55-182  
Размеры 21-26



Артикул 55-188  
Размеры 21-32



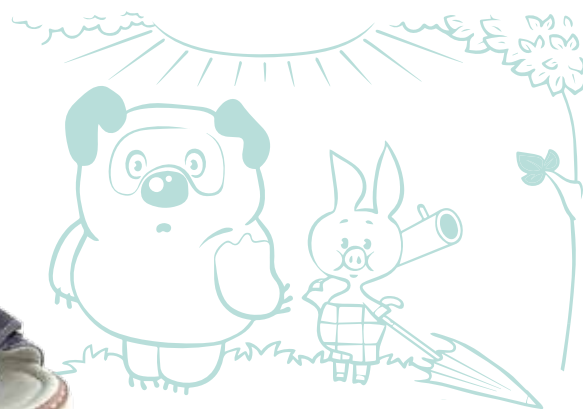
Артикул 55-181  
Размеры 21-32



Артикул 55-185  
Размеры 18-26



Артикул 55-186  
Размеры 18-26



Летняя профилактическая ортопедическая обувь

Артикул 55-193  
Размеры 21-26



Артикул 55-191  
Размеры 21-32



Артикул 55-139  
Размеры 27-32



Артикул 55-304  
Размеры 20-26



Артикул 55-140  
Размеры 27-32



Артикул 55-192  
Размеры 21-26



Артикул 55-146  
Размеры 21-32



Артикул 55-303-1  
Размеры 27-32



Артикул 55-303  
Размеры 27-32



Артикул 55-195  
Размеры 21-32



Артикул 55-196  
Размеры 21-32



Артикул 55-305  
Размеры 21-32





Летняя профилактическая ортопедическая обувь

Артикул 55-170  
Размеры 20-28



Артикул 55-190  
Размеры 20-28



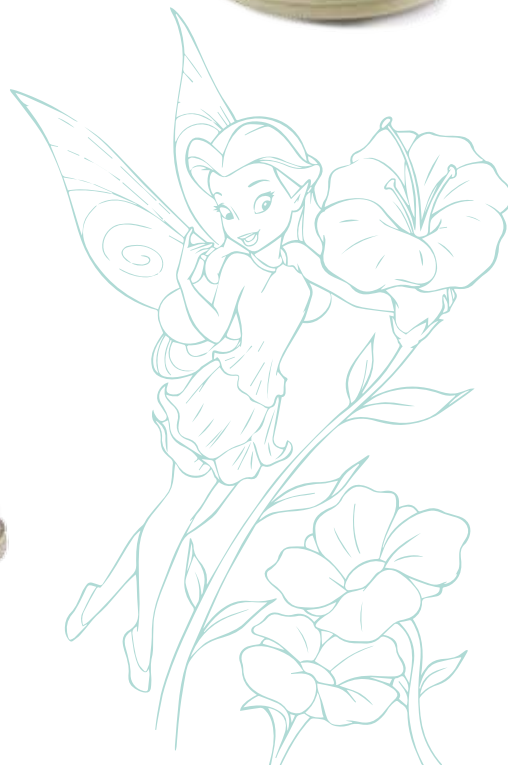
Артикул 55-172  
Размеры 20-28



Артикул 55-171  
Размеры 20-28



Артикул 55-173  
Размеры 20-28



Артикул 55-189  
Размеры 20-28





Анатомическая обувь

Артикул 12-127  
Размеры 27-35



Артикул 12-129  
Размеры 27-32



Артикул 12-134  
Размеры 24-32



Артикул 12-132  
Размеры 27-35



Артикул 12-131  
Размеры 24-32



Артикул 12-126  
Размеры 24-32



Артикул 12-130  
Размеры 27-32





Демисезонные детские и подростковые модели

Артикул 55-123-1  
Размеры 21-26



Артикул 55-220-1  
Размеры 21-26



Артикул 55-220  
Размеры 21-26



Артикул 55-119-1  
Размеры 21-26



Артикул 55-152  
Размеры 27-32



Артикул 55-149-3  
Размеры 18-20



Артикул 12-130  
Размеры 27-32





Демисезонные детские и подростковые модели

Артикул 55-222  
Размеры 21-26



Артикул 55-125  
Размеры 27-32



Артикул 55-150  
Размеры 21-26



Артикул 55-126-1  
Размеры 21-26



Артикул 55-228  
Размеры 21-26



Артикул 55-227  
Размеры 21-32



Артикул 55-163  
Размеры 27-32



Артикул 55-158  
Размеры 21-32



Артикул 55-225  
Размеры 21-26



Артикул 55-226  
Размеры 21-26



Артикул 55-229  
Размеры 21-26



## Стабилизирующая ортопедическая обувь

Применение стабилизирующей ортопедической обуви «Сурсил-Орто»:

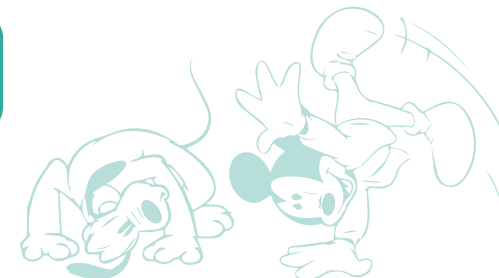
- Плоскостопие;
- Плоско-вальгусная деформация;
- Неврологические нарушения;
- Восстановление после перенесённого полиомиелита;
- Церебральный паралич.

Жёсткий задник и берцы, которые имеют эти модели, изготовлены из специального термопласта. Жёсткая фиксация заднего отдела стопы в физиологически правильном положении позволяет конструкция этих моделей, а в сочетании с каблуком Томаса предотвращает инверсию стопы при ходьбе.

Натуральная кожа - современные высококачественные экологически чистые материалы, из которых производят обувь «Сурсил-Орто», создают комфортный микроклимат для ног ребенка.



Артикул 15-244  
Размеры 20-29





Летняя  
стабилизирующая обувь

Артикул 15-241  
Размеры 20-29



Артикул 15-242  
Размеры 30-35



Артикул 15-244  
Размеры 20-29



Артикул 15-245  
Размеры 18-29



Артикул 15-246  
Размеры 20-29



Артикул 15-247  
Размеры 20-29



Артикул 13-008  
Размеры 20-28



Артикул 13-111  
Размеры 18-28



Артикул 13-114  
Размеры 29-35



Артикул 15-243  
Размеры 20-29



Артикул 13-101  
Размеры 18-28



Артикул 13-102  
Размеры 20-28



Летняя  
стабилизирующая обувь

Артикул 13-103  
Размеры 29-35



Артикул 13-118  
Размеры 20-28



Артикул 13-100  
Размеры 20-28



Артикул 15-255  
Размеры 20-29



Артикул 15-252  
Размеры 18-29



Артикул 13-104  
Размеры 29-35



Артикул 13-105  
Размеры 29-35



Артикул 15-257  
Размеры 30-35



Артикул 15-251  
Размеры 20-29



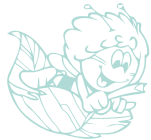
Артикул 15-249  
Размеры 20-29





Демисезонные детские и подростковые модели

Артикул 23-215  
Размеры 27-35



Артикул 23-214  
Размеры 27-35



Артикул 23-217  
Размеры 27-35



Артикул 23-208-1  
Размеры 20-35



Артикул 23-210  
Размеры 20-35



Артикул 23-212  
Размеры 20-35



Артикул 23-218  
Размеры 27-35



Артикул 23-208  
Размеры 20-35



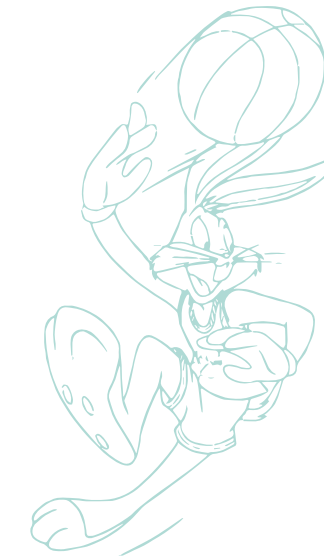
Артикул 23-226  
Размеры 35-36



Артикул 23-209  
Размеры 20-35



Артикул 23-211  
Размеры 32-35



Демисезонные детские и подростковые модели

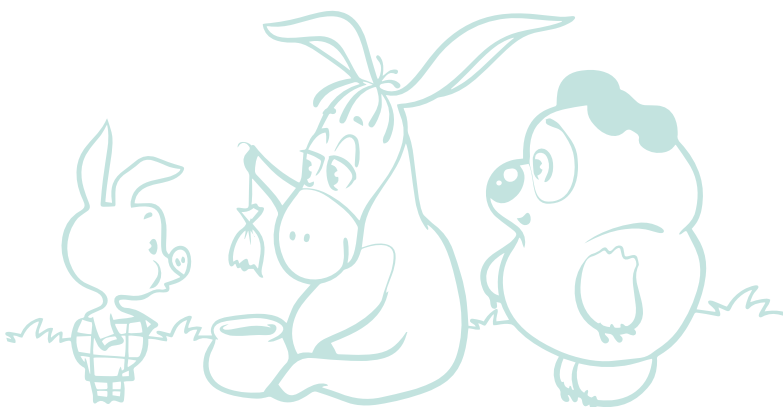
Артикул 23-221-3  
Размеры 36-40



Артикул 23-222-1  
Размеры 36-40



Артикул 23-222-2  
Размеры 36-40



Артикул 65-004  
Размеры 22-33



Артикул 65-002  
Размеры 22-31



Артикул 65-003  
Размеры 22-32



Артикул 55-162-2  
Размеры 24-29



Артикул 55-164-1  
Размеры 22-30



Артикул 55-163  
Размеры 20-30





Кроссовки

Артикул 55-163-2  
Размеры 24-29



Артикул 55-163-1  
Размеры 24-29



Артикул 55-165  
Размеры 24-29



Артикул 55-167  
Размеры 22-30



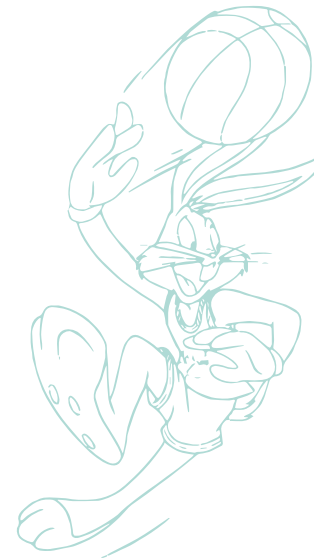
Артикул 55-168  
Размеры 22-35



Артикул 55-169  
Размеры 22-30



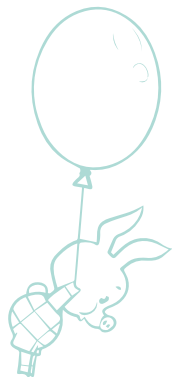
Артикул 55-169  
Размеры 22-30





Обувь тутор

Артикул 13-120  
Размеры 20-36



Артикул 13-119  
Размеры 20-36



Артикул 15-263  
Размеры 20-36



Артикул 23-220  
Размеры 20-36



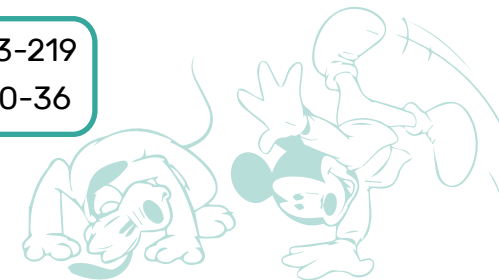
Артикул 23-219  
Размеры 20-36



Артикул 15-262  
Размеры 20-36



Артикул 23-219  
Размеры 20-36





## Антиварусная обувь «Сурсил-Орто»

Применение антиварусной ортопедической обуви «Сурсил-Орто»:

- Косолапость,
- Приведённая стопа,
- После хирургического лечения косолапости.

На чём основывается эффект антиварусной обуви? Трёхточечное коррекционное воздействие:

**Первая точка опоры** – это пятка.

Задний отдел стопы, благодаря жёстким берцам обуви, удерживается вертикально, в физиологически правильном положении, что предотвращает торсию в голеностопном и коленном суставах при ходьбе.

**Вторая точка опоры** начинается с наружной стороны проекции кубовидной кости и заканчивается на уровне Лисфранка.

**Третья точка опоры** находится на внутренней стороне стопы проекции первого плюснефалангового сустава.

Эти три точки воздействия обуви «Сурсил-Орто» предотвращают установку стопы в патологическом варусном положении. Во время ходьбы достигается аддукция переднего отдела стопы. Эффективная коррекция достигается латеральным отведением переднего отдела стопы на 8 градусов.



Артикул AV10-266  
Размеры 19-32



Артикул AV10-265  
Размеры 19-32



Артикул AV10-011  
Размеры 19-32



Артикул AV10-024  
Размеры 19-32



Артикул AV12-006  
Размеры 19-32



Артикул AV12-002  
Размеры 19-32



В период интенсивного роста организма – в 3 и 6 месяцев, 1, 3 и 5 лет – происходит дифференциация формы и структуры костей. Неокрепший костный аппарат, соединённый ещё чересчур растяжимыми связками, а также слабые мышцы являются причиной значительных колебаний высоты продольных сводов стопы при нагрузке. Это способствует возникновению статических деформаций стоп, которые могут привести к расстройству статики и кинематики.

У детей этого возраста в период обучения ходьбе возникают условия для развития плосквальгусной деформации, так как для увеличения площади опоры и удержания тела в равновесии ребенок широко расставляет ноги, опираясь на внутренние отделы стопы. Широко распространённое мнение, что плоскостопие у детей до 6 лет является физиологическим и не требует коррекции, не совсем правильно.

Именно до 5-6 лет, когда не закрыты точки окостенения, легче исправить или предупредить развитие деформации стоп и сформировать правильную походку и предупредить нарушение работы всего опорно-двигательного аппарата, в том числе и позвоночника. В большинстве случаев проблемы стопы можно решить с помощью использования специальных стелек-супинаторов.

Стелька-супинатор возвращает стопу ребенка в правильное положение и в течение дня работает как своеобразный тренажёр мышц стопы – те мышцы, которые были до этого в гипертонусе, отдыхают, а те, которые не работали, начинают набирать форму. Правильный подбор ортопедических стелек приводит к выравниванию сводов стопы и нормализует положение пятки. Детские супинаторы мы изготавливаем строго индивидуально, с учетом анатомо-физиологических и статико-динамических функций детской стопы. Как правило, используем методику снятия слепков стопы. При снятии слепка, очень важно вывести стопу из патологического положения, что позволяет проводить полноценную ортопедическую коррекцию.

В настоящее время плоскостопие – одно из наиболее распространенных заболеваний ног. Статистика утверждает, что к концу школы более 70 % учащихся приобретают данный недуг. Однако, нами разработаны уникальные методы профилактики и лечения плоскостопия ног. Как правило, большая часть обращающихся в нашу клинику пациентов – женщины. Именно у них наиболее распространено плоскостопие в силу ношения специфической обуви.

Стоит отметить, что плоскостопие бывает врожденным и приобретенным. Критический момент развития плоскостопия ног – это возраст от 8 месяцев до полутора года, когда ребенок начинает учиться ходить. В этот момент родителям важно предотвратить начинающиеся деформации стопы. Для этого необходимо носить детскую ортопедическую обувь, учитывая, что врожденное плоскостопие установить раньше 5-6 летнего возраста весьма проблематично.

Существует и понятие травматического плоскостопия ног, формирующегося как результат перелома лодыжек, пяточной кости, предплюсневых костей.

Факторы риска – это избыточный вес, длительные нагрузки при ходьбе и неудобная обувь. Стоит заметить, что полное излечение плоскостопия ног преимущественно реализуемо в детском возрасте.





127006, Г. МОСКВА, ДОЛГОРУКОВСКАЯ, Д. 23А

ТЕЛ +7 (495) 258 61 58; +7 (925) 772 28 57.

ИНТЕРНЕТ-САЙТ: [WWW.SURSIL.RU](http://WWW.SURSIL.RU); E-MAIL: [OPT@SURSIL.RU](mailto:OPT@SURSIL.RU)