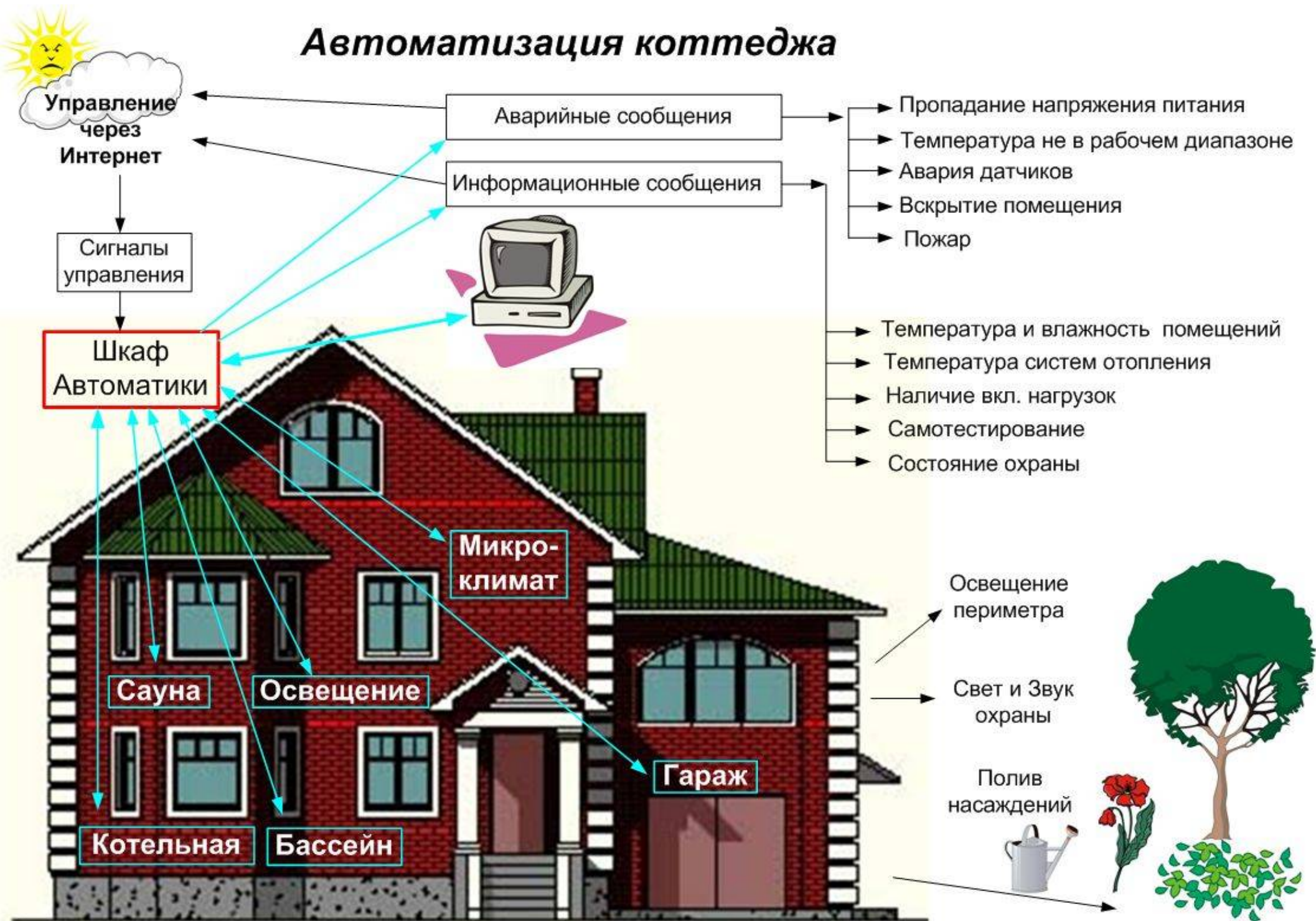


Автоматизация коттеджа



Функциональная схема управления

Объект управления



- Системой автоматики можно управлять с помощью домашнего персонального компьютера.
- При наличии доступа в Интернет, системой можно управлять с любого компьютера, подключенного к всемирной сети.

Визуализация системы автоматики

Визуализация процессов

Контроль климатических параметров

Управление электроснабжением

Управление электроосвещением

Управление системой

Установка и контроль параметров

Охранно пожарная сигнализация

Контроль неисправностей

Звуковая сигнализация

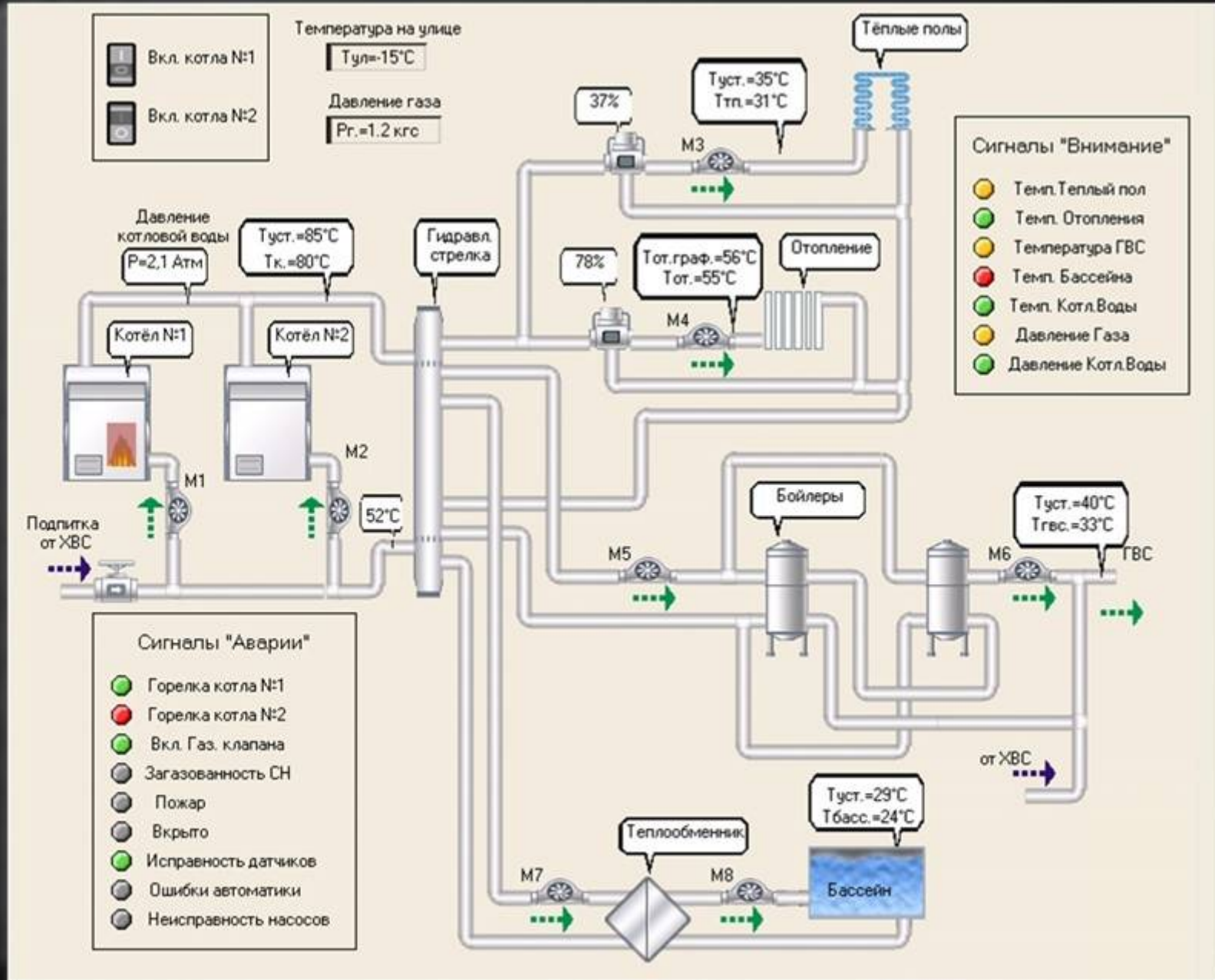
орбсХАМ
07-2004



- Визуализация процессов автоматического управления осуществляется с помощью программы, расположенной на компьютере.

На экране ПК наглядно изображается вся система автоматики или ее отдельные узлы, кнопки управления, измеренные параметры, параметры установок.

Управление котельной



Управление коттеджем. Вариант 1.

ГАРАЖ

Вкл. Эл.Снабжения

Открыть/Закреть Ворота

ОПС

Режим охраны

День Ночь

Установка/Снятие Охраны

Сигналы ОПС Свет ОПС

Звук ОПС

ОТОПЛЕНИЕ

| | |
|--------|--------------------------|
| -12 °C | Температура на улице |
| +23 °C | Температура в спальняой |
| +21 °C | Температура в гостинойой |
| +24 °C | Температура в детскойой |

КОТЕЛЬНАЯ

ЭЛЕКТРОПИТАНИЕ

Исправность датчиков

Оборудование коттеджа

БАССЕЙН

| | | |
|-------|---------------------|-------------------------------------|
| 25 °C | Т воды бассейна | <input checked="" type="checkbox"/> |
| 26 °C | Температура воздуха | <input type="checkbox"/> |
| 74 % | Влажность воздуха | <input type="checkbox"/> |

Вкл. подогрева

САУНЫ

Вкл. 1 сауны

Вкл. 2 сауны

| | |
|-------|-----------|
| 95 °C | Т сауны 1 |
| 25 °C | Т сауны 2 |

ПОЛИВ

Автом.Вкл.Полива

Вкл. полива 1

Вкл. полива 2

Вкл. полива 3

Вкл. полива 4

Сервисная служба

ОСВЕЩЕНИЕ

Вкл. Осв. Периметра 1

Вкл. Осв. Периметра 2

Вкл. Осв. Зад. Дома

Вкл. Осв. Этажа 0

Вкл. Осв. Этажа 1

Вкл. Осв. Этажа 2

Вкл. Осв. Этажа 3

Вкл. Дежурное Осв.

Вкл. Осв. Барбекю

Электро нагрузки

Включение котельной

Включение сервера

Вкл. холодильника

Вкл. кондиционера

Вкл. Приг.Вытяжн. Вент.

Вкл. тёплого пола

Подогр. дорожки

График температур

Управление коттеджем. Расширенный вариант.

Управление ОПС

Пожар Гараж
 Вскрытие Гараж
 Охрана Гараж

Пожар Дом Дымовой
 Пожар Дом Ручной
 Пожар Дом Тепловой
 Пожар Котельная
 Охрана Дом
 Вскр.Вх. Двери
 Охрана Периметра

20 сек. Время на выход
 10 сек. Время на вход

Охрана День/Ночь

Установка/Снятие Охраны

Сигналы ОПС Свет ОПС
 Звук ОПС

Управление гаражом

Вкл. Эл.Снабжения
 Открыть/Закрыть Ворота

Управление инженерным оборудованием коттеджа

Управление бассейном

28 °C Уставка Т воды
 25 °C Т воды бассейна
 26 °C Температура воздуха
 74 % Влажность воздуха
 70 % Уставка вкл. осуш.
 01:00 Вкл. хим.водоочистки
 02:00 Выкл. хим.водоочистки
 Вкл. освещения
 Вкл. подогрева
 Вкл. осушителя
 Вкл. хим.водоочистки
 Вкл. гидромассажа
 Вкл. аэромассажа

Управление Отоплением

-12 °C Температура на улице
 +85 °C Т котловой воды
 +34 °C Температура ГВС
 +55 °C Т контура отопл. прям.
 +30 °C Т контура отопл. обр.
 +32 °C Т контура Тёпл.Пол прям.
 +27 °C Т контура Тёпл.Пол обр.
 +72 °C Т контура басс. прям.
 +25 °C Т контура басс. обр.
 +68 °C Т контура вентил. прям.
 +8 °C Т контура вентил. обр.
 +23 °C Температура в спальней
 +21 °C Температура в гостиной
 +24 °C Температура в детской
 42 °C Уставка Т ГВС
 30 °C Уставка Т Теплый Пол
 56 °C Темп.график отопл.

Управление котельной

Вкл. Котла 1
 Вкл. Котла 2
 Вкл. Эл.Снабжения
 Вкл. Газ. Клапана
 1.5 кгс Давление Газа
 2.5 Атм Давл. котлов. воды
 Наличие СО
 Наличие СН
 Пожар Котельной
 Авария Котла 1
 Авария Котла 2

Управление освещением

39 Лк Освещенность на улице
 30 Лк Уставка Освещенности
 Вкл. Осв. Периметра 1
 Вкл. Осв. Периметра 2
 Вкл. Осв. Зад. Дома
 Вкл. Осв. Этажа 0
 Вкл. Осв. Этажа 1
 Вкл. Осв. Этажа 2
 Вкл. Осв. Этажа 3
 Вкл. Дежурное Осв.
 Вкл. Осв. Барбекю

Управление саунами

11:25 Время вкл. 1 сауны
 16:30 Время выкл. 1 сауны
 105 °C Уставка Т сауны 1
 95 °C Т сауны 1
 Вкл. 1 сауны
 18:20 Время вкл. 2 сауны
 22:10 Время откл. 2 сауны
 115 °C Уставка Т сауны 2
 25 °C Т сауны 2
 Вкл. 2 сауны

Управление поливом

Вкл. насоса полива
 16:00 Начало полива 1
 16:30 Оконч. полива 1
 20:00 Начало полива 2
 20:50 Оконч. полива 2
 23:00 Начало полива 3
 02:00 Оконч. полива 3
 05:00 Начало полива 4
 06:00 Оконч. полива 4

Управление нагрузками

Включение сервера
 Вкл. холодильника
 Вкл. кондиционера
 Вкл. Приг.Вытяжн. Вент.
 Вкл. тёплого пола
 Подогр. дорожки

Управление элпитанием

Показание эл.счетчика
 35 A ток фазы А
 28 A ток фазы В
 23 A ток фазы С
 213 A напр. фазы А
 221 A напр. фазы В
 225 A напр. фазы С
 1284 потребление, кВт*ч
 30 A уставка тока огр.
 Основн./Резерв. питание

Исправность датчиков

Сервисная служба

График температур

График токов

APM версии 21.01.2010г.

Управление объектом через Интернет

Автоматика ФТ powered by **currentenergy**

Администрация | **ПРОЕКТЫ** | Отказы | Отчеты | Планировщик Выбор проекта ? Выход

Управление инженерным оборудованием офиса ООО "Фабрика Тепла" МЕНЕДЖЕР ОКОН ПРОЕКТА

ИЗМЕРЕННЫЕ ПАРАМЕТРЫ

| | |
|------------|---------------|
| 20.1 °C | Улица |
| 23.2 °C | 1 этаж |
| 24.7 °C | 2 этаж |
| 48.1 % | Влажность |
| 34.7 °C | ГВС 1 этаж |
| 33.4 °C | ХВС 1 этаж |
| 50.5 °C | ГВС 2 этаж |
| 36.8 °C | ХВС 2 этаж |
| 8.6 °C | Вентиляция |
| 15:31 | Местное время |
| 26.06.2009 | Дата |
| 12.7 A | Ток 2 этаж |

ОБОРУДОВАНИЕ 1 ЭТАЖ

| | | | | | | | |
|---------|-------------|------------|----------------|------|-------------|-----------------|--------------|
| Витрина | Свет 1 этаж | Вентиляция | Розетки 1 этаж | Лифт | Пневмопочта | Питание кондиц. | Вкл. кондиц. |
| ON | ON | ON | ON | ON | ON | ON | ON |
| OFF | OFF | OFF | OFF | OFF | OFF | OFF | OFF |

ОБОРУДОВАНИЕ 2 ЭТАЖ

| | | | | | | | |
|--------|--------------|----------------|------------|---------------|----------------|-------------|------------------|
| Бойлер | Свет комнаты | Розетки 2 этаж | Розетки ОК | Сплит система | Душевая кабина | Водонагрев. | Заслонка кондиц. |
| ON | ON | ON | ON | ON | ON | ON | ON |
| OFF | OFF | OFF | OFF | OFF | OFF | OFF | OFF |

РЕКЛАМА

| | | |
|-------|-----|-------|
| 22:00 | SET | Вкл. |
| 3:00 | SET | Выкл. |

Вода 1 эт.

| | |
|----|-----|
| ON | OFF |
|----|-----|

Вода 2 эт.

| | |
|----|-----|
| ON | OFF |
|----|-----|

Сайт: scada.kontar.ru

Пользователь: irbak

Пароль:

nn12

Для чего нужен проект?



- Проект позволяет понять Заказчику в подробностях, что будет представлять собой система.
- Проект обеспечивает возможность дополнить, модернизировать, отремонтировать разработанную систему.
 - В процессе проектирования формируется полный перечень оборудования проекта.