

КАТАЛОГ ЖЕНСКОЙ ОДЕЖДЫ

VISAVIS

ЛЕТО 2010





Современная успешная женщина, примеряя летние образы, обязательно прислушается к своим эмоциям, подчеркнет природную красоту и добавит яркие акценты. Сейчас самое время изучить модные тенденции и обновить свой гардероб. Не откладывая на потом, без лишних сомнений и колебаний — навстречу теплу, солнцу и яркой индивидуальности! Встречайте нашу новую коллекцию VIS-A-VIS® «Лето 2010» — ваш новый гид по стилю!

Близость к природе, пожалуй, самая яркая тенденция летнего сезона. Мечты об отдыхе, стремление путешествовать и познавать окружающий мир отразились в свободных формах моделей, удобном крое, натуральных тканях и цветовых решениях. Солнечный желтый, вариации зеленого, оттенки герани все это уводит нас в цветовую гамму тропического леса. Удлиненного покроя футболки и маечки — ваши идеальные спутники этим летом. А свободные туники будут беспроблемным вариантом для любой фигуры. Они подчеркивают достоинства и умело скрывают недостатки!

Среди принтов актуальны цветы. Бессменный летний тренд. Казалось бы, ничего нового. Кроме размера! Величина и количество цветов, распустившихся в этом сезоне, поразят даже самых смелых.

На первом плане в коллекции — синий и бирюзовый с разнообразными оттенками и сочетаниями: от тропического, напоминающего волны океана, до изумрудно-зеленого или освежающей мяты. Доминирует также классический черный, который призван подчеркивать, разделять другие цвета и объединять гардероб в единое целое.

Сближаясь с природой, можно позволить себе побыть немного дикой и раскованной, выбирая одежду тигровых расцветок и принтами «под змею» из Южной Америки.

Тема полоски еще не была настолько свободной, как в новом сезоне. Даже если поездка на морском лайнере не входит в ваши планы, этим летом вы не сможете обойтись без красного, синего и белого. Удобные и стильные майки и футболки, шорты и бриджи идеально подойдут для прогулок на воздухе. Романтичные натуры найдут возможность сочетать их с любимыми деталями: атласными лентами, бантами и контрастными решениями.

Шотландская клетка, причем не только в классическом исполнении, превратилась в супер-актуальную тенденцию. Клетчатая история активно набирает обороты!

Минимализм 90-х с его простыми формами, но яркими деталями говорит о гармонии, утилитарности и удобстве во всем. Удачная находка дизайнеров в том, что все цветовые решения, какими бы радикальными они ни казались, прекрасно сочетаются между собой. А наличие классических вариантов дает возможность создавать новые образы, не изменяя личному стилю. Для офиса особенно актуальны полосатые рубашки с коротким рукавом, свободного покроя юбки и узкие платья с поясом для акцента на завышенной линии талии.

На свидание можно будет отправиться в ультра-модной тунике с металлизированным принтом.

Настоящий **mast have** — платье модной расцветки «сафари» (зебра). Леопардовая искусительница, тигрица, багира — все эти слова идеально подходят для описания модниц этого летнего сезона. Платья ярких кристаллических и цветочных расцветок, платья на контрастных сочетаниях черного и белого, и, наконец, отличный вариант для более романтических натур — трикотажное платье на широких бретелях с фигурным краем из ткани «шитье».

Оставайтесь собой, будьте неповторимы!

Носите VIS-A-VIS® с удовольствием!

Оставайтесь собой, будьте неповторимы!

НОСИТЕ VIS-A-VIS® С УДОВОЛЬСТВИЕМ!



1



1

3



2

1 LMV10-011
 Майка однотонная с V-образным вырезом, по центру переда вертикальный регулируемый шнур, продетый в люверсы.
 Цвет: baja blue, geranium, lime
 Размер: 88, 92, 96, 100, 104, 108, 112
 Состав: 95% вискоза, 5% эластан

2 DR10-002
 Платье с V-образным вырезом, без рукавов, из полотна с ярким тропическим принтом. Отрезной лиф выполнен в виде узла, сзади завязывается на бант.
 Цвет: multicolor print
 Размер: 88, 92, 96, 100, 104, 108
 Состав: 92% полиамид, 8% эластан

3 P10-72-1
 Брюки женские джинсового покроя. На передней половинке – кокетка, карманы с оригинальным оформлением линии входа. На задней половинке – кокетка и накладные фигурные карманы. Пояс со шлевками. Застежка на молнию и болт.
 Цвет: lilac, lime, white
 Размер: 84, 88, 92, 96, 100, 104, 108
 Состав: 94% cotton, 6% elasthan

4 LMV10-016
 Майка с вырезом «качели», из полотна с ярким акварельным принтом.
 Цвет: multicolor print
 Размер: 84, 88, 92, 96, 100
 Состав: 92% полиамид, 8% эластан

5 T10-72-1
 Бриджи женские джинсового покроя. На передней половинке – кокетка, карманы с оригинальным оформлением линии входа. На задней половинке – кокетка и накладные фигурные карманы. Пояс со шлевками. Застежка на молнию и болт. В нижней части боковых швов – разрезы.
 Цвет: lilac, lime, white
 Размер: 84, 88, 92, 96, 100, 104, 108
 Состав: 94% хлопок, 6% эластан



1



4

5



1



2



3

5



3



4

5

1 DR10-002-1
Платье с V-образным вырезом, без рукавов, из полотна с ярким тропическим принтом. Отрезной лиф выполнен в виде узла, сзади завязывается на бант.
Цвет: multicolor print
Размер: 88, 92, 96, 100, 104, 108
Состав: 92% полиамид, 8% эластан

2 LMV10-015
Удлиненная майка из полотна с ярким акварельным принтом. С углубленным круглым вырезом, и складками по центру переда. На спинке изделия расположен небольшой круглый вырез на завязках.
Цвет: green/print
Размер: 84, 88, 92, 96, 100, 104
Состав: 95% вискоза, 5% эластан

3 LMV10-013
Майка-борцовка трансформер, однотонная. По переду и спинке металлическая фурнитура в виде колец.
Цвет: black, salmon, turkish
Размер: 84, 88, 92, 96
Состав: 95% вискоза, 5% эластан

4 LMV10-001
Удлиненная, объемная майка с оригинальными перекрученными бретелями, дополнена топом. Изделие двойное, выполнено из принтованного полотна.
Цвет: mate/print
Размер: 88, 92, 96, 100, 104, 108
Состав: 100% вискоза

5 T10-32
Бриджи прямого покроя из льняной ткани «рами». На передних половинках брюк оригинальные асимметричные карманы. На правой задней половинке - накладной карман с тесьмой. Шлевки ассиметричного пояса с заклепками. Застежка на молнию и 2 металлических пуговицы. Ширина бриджей по низу регулируется тесьмой, продернутой в кулису. Прилагается съемный пояс из ткани с металлической пряжкой.
Цвет: chocolate, dusk, stone
Размер: 84, 88, 92, 96, 100, 104
Состав: 100% рами



1



3



3

2



1

1 LMV10-010
 Майка однотонная с круглым вырезом, по низу переда и спинки геометрический серебряный принт.
Цвет: black, lilac, white
Размер: 84, 88, 92, 96, 100, 104
Состав: 95% вискоза, 5% эластан

2 T10-04
 Бриджи из стрейчевой ткани. На передних половинках карманы с овальной линией входа и часовой карман. На задних – накладные карманы с вышивкой и кокетка. Пояс с широкими шлевками. Застежка на молнию и 2 болта. По низу бриджей манжеты с застежкой на болты.
Цвет: black, lime, stone, white
Размер: 84, 88, 92, 96, 100, 104
Состав: 97% хлопок, 3% эластан

2



3

4



3 LFV10-027
 Удлиненная однотонная футболка, на спинке фигурный вырез на завязках, по низу изделия кулиска. Перед изделия украшен оригинальным серебряным принтом.
Цвет: black, lime, white
Размер: 88, 92, 96, 100, 104, 108
Состав: 100% вискоза

4 P10-72-1
 Брюки женские джинсового покроя. На передней половинке – кокетка, карманы с оригинальным оформлением линии входа. На задней половинке – кокетка и накладные фигурные карманы. Пояс со шлевками. Застежка на молнию и болт.
Цвет: lilac, lime, white
Размер: 84, 88, 92, 96, 100, 104, 108
Состав: 94% хлопок, 6% эластан

5 DR10-003
 Молодёжное платье на бретелях из полотна с анималистичным принтом, по линии бедер регулируемая кулиска.
Цвет: black/white
Размер: 84, 88, 92, 96, 100
Состав: 92% полиамид, 8% эластан



5



1

2



3



4

5

1 LFV10-037
Футболка с круглым вырезом, выполнена из полотна с принтом «леопард».
Цвет: leopard/print
Размер: 92, 96, 100, 104, 108, 112
Состав: 95% вискоза, 5% эластан

2 T10-04
Бриджи из стрейчевой ткани. На передних половинках карманы с овальной линией входа и часовой карман. На задних – накладные карманы с вышивкой и кокетка. Пояс с широкими шлевками. Застежка на молнию и 2 болта. По низу бриджей манжеты с застежкой на болты.
Цвет: black, lime, stone, white
Размер: 84, 88, 92, 96, 100, 104
Состав: 97% хлопок, 3% эластан

3 DR10-005-1
Однотонное платье на широких бретелях. Вырез переда и спинки присборен на эластичную резинку. По линии лифа кулиска с завязками, низ изделия оформлен оборкой с фигурным краем из ткани «шитье».
Цвет: chocolate, orchid, salmon
Размер: 100, 104, 108
Состав: 95% вискоза, 5% эластан

4 LMV10-012
Майка, удлиненная покроя «летучая мышь», с круглым вырезом и завязкой по горловине спинки, по низу притачной пояса. Изделие выполнено из полотна с геометрическим принтом.
Цвет: mate/print
Размер: 88, 92, 96, 100, 104, 108
Состав: 95% вискоза, 5% эластан

5 T10-12
Бриджи женские прямого покроя со стрелками. На передних половинках – карманы с овальной линией входа и часовой карман с патой и пуговицей. На задней половинке кокетка с цельнокроевыми патями и накладные карманы с пуговицами. Пояс с патями. Застежка на молнию и пуговицу.
Цвет: stone, white
Размер: 84, 88, 92, 96, 100, 104
Состав: 98% хлопок, 2% эластан



1 D10-07
 Платье женское из стрейчевой ткани в полосу, без рукавов. Объем верхней части полочки - за счет мягких складок. Горизонтальная линия платья подчеркнута тесьмой контрастного цвета с бантом. На левой шлевке полочки располагается металлический декоративный элемент. Застежка на потайную тесьму-молнию в среднем шве спинки.
Цвет: anthracite stripes, mate stripes
Размер: 84, 88, 92, 96, 100
Состав: 97% хлопок, 3% эластан



2 LFV10-014
 Футболка однотонная с круглым вырезом. Вырез изделия украшен объемными рюшами.
Цвет: baja blue, breeze, salmon, white.
Размер: 88, 92, 96, 100, 104, 108
Состав: 95% вискоза, 5% эластан

3 T10-12
 Бриджи женские прямого покроя со стрелками. На передних половинках - карманы с овальной линией входа и часовой карман с патой и пуговицей. На задней половинке кокетка с цельнокроевыми патами и накладные карманы с пуговицами. Пояс с патами. Застежка на молнию и пуговицу.
Цвет: stone, white
Размер: 84, 88, 92, 96, 100, 104
Состав: 98% хлопок, 2% эластан



4 LFV10-033
 Футболка, удлиненная с V-образным вырезом, запахом и отрезным лифом. По середине спинки и рукавов проложены декоративные резинки.
Цвет: bud green, cobalt, orchid, salmon.
Размер: 84, 88, 92, 96, 100, 104
Состав: 95% вискоза, 5% эластан



5 S10-06
 Юбка из шелковой ткани с оригинальным цветочным принтом, расклешенная, с мягкими складками, на подкладке. Застежка на потайную тесьму молнию в боковом шве.
Цвет: flower print
Размер: 84, 88, 92, 96
Состав: 100% полиэстр



1

2



1

2



3

3 D10-07

Платье женское из стрейчевой ткани в полосу, без рукавов. Объем верхней части полочки - за счет мягких складок. Горизонтальная линия платья подчеркнута тесьмой контрастного цвета с бантом. На левой шлевке полочки располагается металлический декоративный элемент. Застежка на потайную тесьму-молнию в среднем шве спинки.

Цвет: anthracite stripes, mate stripes

Размер: 84, 88, 92, 96, 100

Состав: 97% хлопок, 3% эластан

1 Lfv10-030
Футболка однотонная с круглым вырезом и декоративной планкой на кнопках. По переду расположен принт с морской тематикой.

Цвет: d.navy, red, white

Размер: 84, 88, 92, 96, 100, 104, 108

Состав: 95% хлопок, 5% эластан

2 S10-47

Юбка из однотонной ткани, расклешенная. Складки и шлевки закреплены отделочными строчками. Прилагается эластичный пояс в бело-синюю полосу с металлической пряжкой.

Цвет: d.navy, white

Размер: 84, 88, 92, 96

Состав: 100% хлопок

4 LTV10-003

Молодёжная майка-борцовка в полосу. Левая деталь спинки однотонная с принтом.

Цвет: d.navy stripes, geranium stripes, lime liberty stripes

Размер: 84, 88, 92, 96

Состав: 95% хлопок, 5% эластан

5 L10-45

Блузка женская полуприлегающего силуэта из ткани в полосу. На полочках - накладные карманы со сборкой. Воротник отложной на стойке. Рукав втачной присобран эластичными строчками. Низ рукава с манжетой, застегивается на пуговицу. На полочках и спинке - вертикальные выточки. Застежка: планка с пуговицами

Цвет: d.grey stripes

Размер: 84, 88, 92, 96, 100

Состав: 65% полиэстр, 30% хлопок, 5% эластан



4

7 L10-10

Блузка женская полуприлегающего силуэта из ткани в полосу. Центральная часть полочки из белой однотонной ткани со складками. Воротник отложной на стойке. Рукав втачной короткий с отложным манжетом. Воротник и манжеты блузки из белой однотонной ткани. Застежка на пуговицы и петли.

Цвет: d.navy stripes

Размер: 84, 88, 92, 96

Состав: 68% хлопок, 29% нейлон, 3% эластан



5

6

6 P10-12

Брюки женские прямого покроя со стрелками. На передних половинках - карманы с овальной линией входа и часовой карман с патой и пуговицей. На задней половинке кокетка с цельнокроевыми патями и накладные карманы с пуговицами. Пояс с патями. Застежка на молнию и пуговицу.

Цвет: stone, white

Размер: 84, 88, 92, 96, 100, 104

Состав: 98% хлопок, 2% эластан



7

2



1 DR10-006
 Платье прямого силуэта с декоративным широким поясом, по горловине переда заложены мягкие складки. Спинка изделия однотонная, перед и пояс в двухцветную полоску.
Цвет: black/white stripes
Размер: 84, 88, 92, 96, 100
Состав: 92% полиамид, 8% эластан

2 LMV10-007
 Однотонная майка с круглым вырезом и отрезным лифом. Лиф собран на съёмный галстук, выполненный из полотна в полоску.
Цвет: baja blue, black, menthol, poppy red
Размер: 84, 88, 92, 96, 100, 104
Состав: 95% хлопок, 5% эластан

3 T10-12
 Бриджи женские прямого покроя со стрелками. На передних половинках – карманы с овальной линией входа и часовой карман с патой и пуговицей. На задней половинке кокетка с цельнокроечными патями и накладные карманы с пуговицами. Пояс с патями. Застежка на молнию и пуговицу.
Цвет: stone, white
Размер: 84, 88, 92, 96, 100, 104
Состав: 98% хлопок, 2% эластан

4 LTV10-007
 Топ в полоску с регулируемыми бретелями, отрезной лиф с запахом, украшен однотонной тесьмой и атласным бантом.
Цвет: black stripes, lime stripes
Размер: 84, 88, 92, 96, 100
Состав: 95% хлопок, 5% эластан

5 T10-04
 Бриджи из стрейчевой ткани. На передних половинках карманы с овальной линией входа и часовой карман. На задних – накладные карманы с вышивкой и кокетка. Пояс с широкими шлевками. Застежка на молнию и 2 болта. По низу бриджей манжеты с застежкой на болты.
Цвет: black, lime, stone, white
Размер: 84, 88, 92, 96, 100, 104
Состав: 97% хлопок, 3% эластан





1

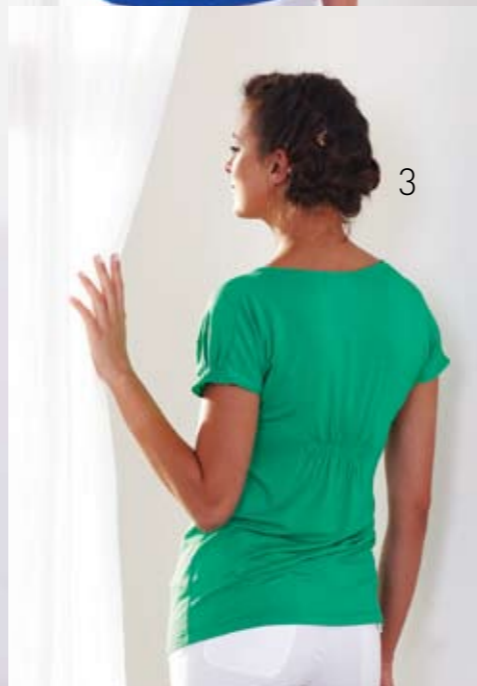
2



3



3



3

1 LMV10-008
 Майка с круглым вырезом выполнена из полотна в яркую, цветную полоску.
Цвет: cyclamen/lime stripes, turkish/jasmine stripes
Размер: 84, 88, 92, 96, 100, 104
Состав: 95% хлопок, 5% эластан

2 T10-12
 Бриджи женские прямого покроя со стрелками. На передних половинках – карманы с овальной линией входа и часовой карман с патой и пуговицей. На задней половинке кокетка с цельнокроечными патами и накладные карманы с пуговицами. Пояс с патами. Застежка на молнию и пуговицу.
Цвет: stone, white
Размер: 84, 88, 92, 96, 100, 104
Состав: 98% хлопок, 2% эластан

3 LFFV10-033
 Футболка, удлиненная с V-образным вырезом, запахом и отрезным лифом. По середине спинки и рукавов проложены декоративные резинки.
Цвет: bud green, cobalt, orchid, salmon.
Размер: 84, 88, 92, 96, 100, 104
Состав: 95% вискоза, 5% эластан

4 LFFV10-048
 Удлиненная футболка с ярким геометрическим принтом. По низу изделия кулиска.
Цвет: berry print, jasmine print
Размер: 84, 88, 92, 96, 100, 104
Состав: 95% вискоза, 5% эластан

5 T10-72-1
 Бриджи женские джинсового покроя. На передней половинке – кокетка, карманы с оригинальным оформлением линии входа. На задней половинке – кокетка и накладные фигурные карманы. Пояс со шлевками. Застежка на молнию и болт. В нижней части боковых швов – разрезы.
Цвет: lilac, lime, white
Размер: 84, 88, 92, 96, 100, 104, 108
Состав: : 94% хлопок, 6% эластан



4

5



1

2



1



3

1 LTV10-004
 Майка удлиненная, однотонная на регулируемых бретелях, лиф украшен декоративной аппликацией из тесьмы, низ изделия собран на резинку.
Цвет: black, liberty, lime
Размер: 84, 88, 92, 96, 100
Состав: 100% хлопок

2 T10-72-1
 Бриджи женские джинсового покроя. На передней половине – кокетка, карманы с оригинальным оформлением линии входа. На задней половине – кокетка и накладные фигурные карманы. Пояс со шлевками. Застежка на молнию и болт.
 В нижней части боковых швов – разрезы.
Цвет: lilac, lime, white
Размер: 84, 88, 92, 96, 100, 104, 108
Состав: : 94% хлопок, 6% эластан

3 LfV10-014
 Футболка однотонная с круглым вырезом. Вырез изделия украшен объемными рюшами.
Цвет: baja blue, breeze, salmon, white.
Размер: 88, 92, 96, 100, 104, 108
Состав: 95% вискоза, 5% эластан

4 LMV10-009
 Майка однотонная с блестящим принтом по центру переда.
Цвет: lack, lime, salmon, white
Размер: 84, 88, 92, 96, 100, 104
Состав: 95% хлопок, 5% эластан

5 LfV10-044
 Футболка однотонная с круглым вырезом, бейка горловины контрастная. По переду цветочный принт украшенный вышивкой и бисером.
Цвет: beige, black, lilac
Размер: 92, 96, 100, 104, 108
Состав: 95% хлопок, 5% эластан



4

2



5



1 LFV10-025
Футболка с круглым вырезом и рукавом фонарик, из полотна с ярким цветочным принтом.
Цвет: lime/liberty, white/baja blue, white/poppy red
Размер: 88, 92, 96, 100, 104, 108, 112
Состав: 95% хлопок, 5% эластан

2 S10-72-1
Юбка женская прямого покроя из однотонной стрейчевой ткани. На переднем полотнище – карманы с фигурной линией входа, застежка на молнию в среднем шве. Заднее полотнище юбки с кокеткой, шлицей и накладными карманами с вышивкой. Пояс со шлевками застегивается на 2 пуговицы.
Цвет: lilac
Размер: 84, 88, 92, 96, 100, 104
Состав: 94% хлопок, 6% эластан



3 DR10-005-1
Однотонное платье на широких бретелях. Вырез перед и спинки присборен на эластичную резинку. По линии лифа кулиска с завязками, низ изделия оформлен оборкой с фигурным краем из ткани «шитьё».
Цвет: chocolate, orchid, salmon
Размер: 100, 104, 108
Состав: 95% вискоза, 5% эластан



7 LFV10-032
Туника из полотна с цветочным рисунком, с V-образным вырезом, запахом и подрезом под грудью. Низ рукава собран на резинку.
Цвет: black/print, white/print
Размер: 84, 88, 92, 96, 100, 104
Состав: 95% вискоза, 5% эластан

8 T10-72-1
Бриджи женские джинсового покроя. На передней половине – кокетка, карманы с оригинальным оформлением линии входа. На задней половине – кокетка и накладные фигурные карманы. Пояс со шлевками. Застежка на молнию и болт. В нижней части боковых швов – разрезы.
Цвет: lilac, lime, white
Размер: 84, 88, 92, 96, 100, 104, 108
Состав: 94% хлопок, 6% эластан



4 DR10-007
Платье покроя «японка», с отрезным лифом, полуприлегающего силуэта из трикотажного полотна с ярким цветочным рисунком.
Цвет: black/print, white/print
Размер: 84, 88, 92, 96, 100, 104
Состав: 95% вискоза, 5% эластан

5 LMV10-003
Майка однотонная с глубоким вырезом на спинке, талия завышена и собрана на эластичные резинки, перед украшен цветным принтом.
Цвет: lime, white
Размер: 84, 88, 92, 96, 100
Состав: 100% хлопок

6 S10-03
Юбка расклешенная, с дополнительными вставками между клиньями, на подкладке. Застежка на потайную молнию в левом боковом шве.
Цвет: liberty, lime
Размер: liberty, lime
Состав: 100% хлопок

1



2

2 S10-03

Юбка расклешенная, с дополнительными вставками между клиньями, на подкладке. Застежка на потайную молнию в левом боковом шве.
Цвет: liberty, lime
Размер: 84, 88, 92, 96
Состав: 100% хлопок

3



1 L10-96

Блузка женская полуприлегающего силуэта из ажурной ткани. На полочке и спинке – вытачки. Воротник отложной на стойке. Втачной рукав расположен только в верхней части проймы, низ рукава собран эластичной тесьмой. Застежка: планка с пуговицами
Цвет: coral, white
Размер: 84, 88, 92, 96, 100
Состав: 80% вискоза, 20% полиамид

3 LFBV10-023

Футболка однотонная с V-образным вырезом, перед с принтом "питон" в полоску.
Цвет: black, sunny, white
Размер: 84, 88, 92, 96, 100, 104, 108
Состав: 95% вискоза, 5% эластан

4 LTV10-003

Молодёжная майка-борцовка в полосу. Левая деталь спинки однотонная с принтом.
Цвет: d.navy stripes, geranium stripes, lime liberty stripes
Размер: 84, 88, 92, 96
Состав: 95% хлопок, 5% эластан

5 T10-04

Бриджи из стрейчевой ткани. На передних половинках карманы с овальной линией входа и часовой карман. На задних – накладные карманы с вышивкой и кокетка. Пояс с широкими шлевками. Застежка на молнию и 2 болта. По низу бриджей манжеты с застежкой на болты.
Цвет: black, lime, stone, white
Размер: 84, 88, 92, 96, 100, 104
Состав: 97% хлопок, 3% эластан

4



5

4





1 LMF10-005
 Майка однотонная с круглым вырезом и запахом по низу изделия. Отрезной лиф выполнен из ткани «шитьё».
Цвет: lime, salmon, white
Размер: 84, 88, 92, 96, 100
Состав: 95% вискоза, 5% эластан

2 LFM10-036
 Футболка однотонная с круглым вырезом, по переду локальный принт.
Цвет: aquamarine, coral, lime, white
Размер: 84, 88, 92, 96, 100
Состав: 95% хлопок, 5% эластан

3 T10-34
 Бриджи женские с рельефами. На передних половинках – объемные накладные карманы. На задних половинках и по боковым швам – накладные карманы с клапанами и болтами, а также имитация прорезных карманов с молниями. Застежка на молнию и болт. Пояс со шлевками, центральная шлевка задней половинки брюк - оригинальной формы. Длина бриджей регулируется патями по боковым швам.
Цвет: black, white, l.beige
Размер: 84, 88, 92, 96, 100
Состав: 100% хлопок

4 LFM10-043
 Футболка с V-образным вырезом, по переду принт в полосу в сочетании с объёмным цветочным принтом.
Цвет: baja blue, coral, lime, white
Размер: 84, 88, 92, 96, 100, 104, 108
Состав: 95% хлопок, 5% эластан

5 P10-32
 Бриджи прямого покроя из льняной ткани «рами». На передних половинках брюк оригинальные асимметричные карманы. На правой задней половинке - накладной карман с тесьмой. Шлевки ассиметричного пояса с заклепками. Застежка на молнию и 2 металлических пуговицы. Ширина бриджей по низу регулируется тесьмой, продернутой в кулису. Прилагается съемный пояс из ткани с металлической пряжкой.
Цвет: colate, dusk, stone
Размер: 84, 88, 92, 96, 100, 104
Состав: 100% рами





1



2

3



2

3



2

3

1 LМV10-004
Майка с круглым вырезом из полотна выполненного в технике «деграде». По вырезу горловины переда длинная бахрома в цвет изделия.
Цвет: baja blue, geranium, yellow
Размер: 84, 88, 92, 96, 100
Состав: 100% хлопок

2 LФV10-024
Футболка с застёжкой – поло на кнопки, отложной воротник и бейки рукавов выполнены контрастным цветом. На спинке изделия цветной принт.
Цвет: crystal blue, sunny, white
Размер: 84, 88, 92, 96, 100, 104
Состав: 95% хлопок, 5% эластан

3 F10-29
Шорты женские с вертикальными рельефами, объемными боковыми карманами (наполнение за счет эластичной тесьмы). На задних половинках прорезные карманы с листочками. Застежка на молнию и 2 пуговицы. В шлевки продернут съемный пояс с пряжкой и блоками. Низ шорт с отложными манжетами.
Цвет: lime, stone
Размер: 84, 88, 92, 96
Состав: 100% хлопок

4 LФV10-042
Футболка однотонная с рукавами «фонарик». По центру переда изделия расположен локальный принт.
Цвет: baja blue, black, bud green, white
Размер: 84, 88, 92, 96, 100, 104
Состав: 95% хлопок, 5% эластан

5 S10-03
Юбка расклешенная, с дополнительными вставками между клиньями, на подкладке. Застежка на потайную молнию в левом боковом шве.
Цвет: liberty, lime
Размер: 84, 88, 92, 96
Состав: 100% хлопок

6 LФV10-036
Футболка однотонная с круглым вырезом, по переду локальный принт.
Цвет: aquamarine, coral, lime, white
Размер: 84, 88, 92, 96, 100
Состав: 95% хлопок, 5% эластан



6



4

5

1 LFV10-039

Футболка однотонная с вырезом «лодочка», рукав присобран на погончик. По переду расположен принт
Цвет: black, geranium, menthol, white
Размер: 84, 88, 92, 96, 100, 104
Состав: 100% хлопок



2 LMV10-007

Однотонная майка с круглым вырезом и отрезным лифом. Лиф собран на съёмный галстук, выполненный из полотна в полоску.
Цвет: baja blue, black, menthol, poppy red
Размер: 84, 88, 92, 96, 100, 104
Состав: 95% хлопок, 5% эластан



3 T10-04

Бриджи из стрейчевой ткани. На передних половинках карманы с овальной линией входа и часовой карман. На задних – накладные карманы с вышивкой и кокетка. Пояс с широкими шлевками. Застежка на молнию и 2 болта. По низу бриджей манжеты с застежкой на болты.
Цвет: black, lime, stone, white
Размер: 84, 88, 92, 96, 100, 104
Состав: 97% хлопок, 3% эластан

4 LMV10-006

Майка-борцовка с круглым вырезом в вертикальную двухцветную полоску. Спинка выполнена с эффектом двойного изделия.
Цвет: baja blue stripes, menthol stripes, poppy red stripes
Размер: 84, 88, 92, 96, 100
Состав: 95% хлопок, 5% эластан

5 F10-39

Шорты с вертикальными рельефами, с тройной отделочной строчкой. На передних половинках – карманы с диагональной линией входа, имитация прорезного кармана с молнией. На задних половинках – накладные карманы с молниями и кокетка. Застежка на молнию и болт. Манжеты шорт фиксируются патями с кнопками. Шлевки пояса, карманы с заклепками.
Цвет: dusk, poppy red, white
Размер: 84, 88, 92, 96, 100
Состав: 100% хлопок





1



1

2



3

2

1 DR10-004
 Молодёжное платье на бретелях с круглым вырезом, в горизонтальную многоцветную полоску. По переду застёжка на планку с пуговицами, в области планки мягкая сборка. По линии бедер контрастная кулилка, по низу переда расположены карманы круглой формы.
Цвет: liberty stripes, menthol stripes, ultrapink stripes
Размер: 84, 88, 92, 96, 100
Состав: 100% хлопок

2 T10-04
 Бриджи из стрейчевой ткани. На передних половинках карманы с овальной линией входа и часовой карман. На задних – накладные карманы с вышивкой и кокетка. Пояс с широкими шлевками. Застежка на молнию и 2 болта. По низу бриджей манжеты с застежкой на болты.
Цвет: black, lime, stone, white
Размер: 84, 88, 92, 96, 100, 104
Состав: 97% хлопок, 3% эластан

3 LFBV10-041
 Футболка однотонная с круглым вырезом, по переду оригинальный фото-принт со стразами.
Цвет: cobalt, cyclamen, poppy red, white
Размер: 84, 88, 92, 96, 100, 104
Состав: 95% хлопок, 5% эластан

4 LFBV10-022
 Футболка однотонная с V-образным вырезом, середина рукава присборена на тесьму. По центру переда расположен оригинальный принт.
Цвет: azure, dusk, geranium, lime
Размер: 84, 88, 92, 96, 100, 104
Состав: 95% вискоза, 5% эластан

5 F10-39
 Шорты с вертикальными рельефами, с тройной отделочной строчкой. На передних половинках – карманы с диагональной линией входа, имитация прорезного кармана с молнией. На задних половинках – накладные карманы с молниями и кокетка. Застежка на молнию и болт. Манжеты шорт фиксируются патями с кнопками. Шлевки пояса, карманы с заклепками.
Цвет: dusk, poppy red, white
Размер: 84, 88, 92, 96, 100
Состав: 100% хлопок



4

5



4

5



1

1 LFV10-034
 Удлиненная футболка свободного покроя из полотна с цветочным рисунком. С круглым вырезом и разрезами в боковых швах. По переду изделия складки.
Цвет: flower print
Размер: 96, 100, 104, 108, 112
Состав: 95% вискоза, 5% эластан

2 P10-02
 Брюки льняные, прямые. На передних половинках – карманы с овальной линией входа. На задних – накладные карманы. Застежка на молнию. Широкий пояс брюк застегивается на 2 пуговицы.
Цвет: black, white, mate
Размер: 84, 88, 92, 96, 100
Состав: 55% лен, 45% рами

3 DR10-005
 Однотонное платье на широких бретелях. Вырез переда и спинки присборен на эластичную резинку. По линии лифа кулиска с завязками, низ изделия оформлен оборкой с фигурным краем из ткани «шитье».
Цвет: black, turkish
Размер: 84, 88, 92, 96
Состав: 95% вискоза, 5% эластан

4 L10-41
 Блузка женская свободного покроя из тонкой х/б ткани. На полочке притачная планка, нагрудные вытачки. На спинке кокетка и талиевые вытачки. Воротник – стойка. Длина втачных одношовных рукавов регулируется патями.
Цвет: black, breeze, poppy red, white
Размер: 88, 92, 96, 100, 104
Состав: 100% хлопок

2



3



2



5



5



5 LFV10-026
 Футболка однотонная, удлиненная с рукавом «летучая мышь». По переду расположен моно-принт.
Цвет: breeze, geranium, sunny
Размер: 88, 92, 96, 100, 104, 108, 112
Состав: 100% вискоза

4



1



2

3

1 DR10-009
Платье, расклешенное к низу из трикотажного полотна с ярким цветочным принтом, с короткими рукавами и круглым вырезом.
Цвет: multicolor print
Размер: 88, 92, 96, 100, 104
Состав: 95% вискоза, 5% эластан



4

2 Lfv10-021
Футболка однотонная с V-образным вырезом, обработанным декоративной молнией.
Цвет: bud green, liberty, poppy red, turkish
Размер: 84, 88, 92, 96, 100
Состав: 95% вискоза, 5% эластан

3 P10-72-1
Брюки женские джинсового покроя. На передней половинке – кокетка, карманы с оригинальным оформлением линии входа. На задней половинке – кокетка и накладные фигурные карманы. Пояс со шлевками. Застежка на молнию и болт.
Цвет: lilac, lime, white
Размер: 84, 88, 92, 96, 100, 104, 108
Состав: 94% хлопок, 6% эластан



4

4 Lfv10-042
Футболка однотонная с рукавами «фонарик». По центру переда изделия расположен локальный принт.
Цвет: baja blue, black, bud green, white
Размер: 84, 88, 92, 96, 100, 104
Состав: 95% хлопок, 5% эластан



5

5 Lfv10-047
Футболка удлиненная, однотонная с круглым вырезом и ассиметричным кроем, в нижней части переда локальный принт.
Цвет: azure, black, geranium
Размер: 84, 88, 92, 96, 100, 104
Состав: 95% вискоза, 5% эластан



1



2



1

1 Lfv10-010
Футболка однотонная с круглым вырезом. На левой стороне переда локальный цветной принт.
Цвет: black, liberty, orchid, white
Размер: 84, 88, 92, 96, 100, 104
Состав: 95% хлопок, 5% эластан

2 LTV10-005
Топ однотонный с круглой бейкой по горловине и завязками на спинке. По линии бедер регулируемая кулиска. По переду блестящий принт со стразами.
Цвет: black/mentol/print, black/orchid/print
Размер: 84, 88, 92, 96, 100
Состав: 95% вискоза, 5% эластан



4



4

5

3 T10-04
Бриджи из стрейчевой ткани. На передних половинках карманы с овальной линией входа и часовой карман. На задних – накладные карманы с вышивкой и кокетка. Пояс с широкими шлевками. Застежка на молнию и 2 болта. По низу бриджей манжеты с застежкой на болты.
Цвет: black, lime, stone, white
Размер: 84, 88, 92, 96, 100, 104
Состав: 97% хлопок, 3% эластан

4 LFV10-011
Футболка однотонная с круглым вырезом, плечевой шов присборен на бейку-завязку. По середине переда оригинальный принт.
Цвет: black, orchid, white, yellow
Размер: 84, 88, 92, 96, 100, 104
Состав: 95% хлопок, 5% эластан

5 T10-12
Бриджи женские прямого покроя со стрелками. На передних половинках – карманы с овальной линией входа и часовой карман с патой и пуговицей. На задней половинке кокетка с цельнокроеными патами и накладные карманы с пуговицами. Пояс с патами. Застежка на молнию и пуговицу. Длина бриджей регулируется патами.
Цвет: stone, white
Размер: 84, 88, 92, 96, 100, 104
Состав: 98% хлопок, 2% эластан



1



1



2

3

1 Lfv10-043
Футболка с V-образным вырезом, по переду принт в полоску в сочетании с объёмным цветочным принтом.
Цвет: baja blue, coral, lime, white
Размер: 84, 88, 92, 96, 100, 104, 108
Состав: 95% хлопок, 5% эластан

2 Lfv10-044
Футболка однотонная с круглым вырезом, бейка горловины контрастная. По переду цветочный принт украшенный вышивкой и бисером.
Цвет: beige, black, lilac
Размер: 92, 96, 100, 104, 108
Состав: 95% хлопок, 5% эластан

3 P10-02
Брюки льняные, прямые. На передних половинках – карманы с овальной линией входа. На задних – накладные карманы. Застежка на молнию. Широкий пояс брюк застегивается на 2 пуговицы
Цвет: black, white, mate
Размер: 84, 88, 92, 96, 100
Состав: 55% лен, 45% рами

4 Lfv10-046
Туника из полотна с рисунком в цветную клетку и рукавом фонарик. Горловина на завязках, по линии бедер кулиска.
Цвет: lilac/print, yellow/print
Размер: 84, 88, 92, 96, 100, 104, 108
Состав: 95% вискоза, 5% эластан



4

5



6

5 P10-32
Брюки прямого покроя из льняной ткани «рами». На передних половинках брюк оригинальные асимметричные карманы. На правой задней половинке -накладной карман с тесьмой. Шлевки ассиметричного пояса с заклепками. Застежка на молнию и 2 металлических пуговицы. Ширина брюк по низу регулируется тесьмой, продернутой в кулису. Прилагается съемный пояс из ткани с металлической пряжкой.
Цвет: chocolate, dusk, stone
Размер: 84, 88, 92, 96, 100, 104
Состав: 100% рами

6 T10-32
Бриджи прямого покроя из льняной ткани «рами». На передних половинках брюк оригинальные асимметричные карманы. На правой задней половинке -накладной карман с тесьмой. Шлевки ассиметричного пояса с заклепками. Застежка на молнию и 2 металлических пуговицы. Ширина бриджей по низу регулируется тесьмой, продернутой в кулису. Прилагается съемный пояс из ткани с металлической пряжкой.
Цвет: chocolate, dusk, stone
Размер: 84, 88, 92, 96, 100, 104
Состав: 100% рами



1

1 LFV10-029
Футболка с V-образным вырезом из принтованного полотна в акварельную полоску.
Цвет: bud green stripes, cyclamen stripes, turkish stripes
Размер: 84, 88, 92, 96, 100, 104, 108
Состав: 95% хлопок, 5% эластан

2 T10-72-1
Бриджи женские джинсового покроя. На передней половине – кокетка, карманы с оригинальным оформлением линии входа. На задней половине – кокетка и накладные фигурные карманы. Пояс со шлевками. Застежка на молнию и болт. В нижней части боковых швов – разрезы.
Цвет: lilac, lime, white
Размер: 84, 88, 92, 96, 100, 104, 108
Состав: 94% хлопок, 6% эластан

3 LFV10-038
Футболка из принтованного полотна в мелкий цветочек с круглым вырезом. Горловина, лиф и низ рукава присборены на резинки.
Цвет: black/pink, black/turkish, black/yellow
Размер: 84, 88, 92, 96, 100, 104
Состав: 95% хлопок, 5% эластан



3

4



3

4



5



1

4 P10-72-1
Брюки женские джинсового покроя. На передней половине – кокетка, карманы с оригинальным оформлением линии входа. На задней половине – кокетка и накладные фигурные карманы. Пояс со шлевками. Застежка на молнию и болт.
Цвет: lilac, lime, white
Размер: 84, 88, 92, 96, 100, 104, 108
Состав: 94% хлопок, 6% эластан

5 L10-41
Блузка женская свободного покроя из тонкой х/б ткани. На полочке притачная планка, нагрудные вытачки. На спинке кокетка и талиевые вытачки. Воротник – стойка. Длина втачных одношовных рукавов регулируется патями.
Цвет: black, breeze, poppy red, white
Размер: 88, 92, 96, 100, 104
Состав: 100% хлопок

6 DR10-005
Однотонное платье на широких bretелях. Вырез переда и спинки присборен на эластичную резинку. По линии лифа кулиска с завязками, низ изделия оформлен оборкой с фигурным краем из ткани «шитьё».
Цвет: black, turkish
Размер: 84, 88, 92, 96
Состав: 95% вискоза, 5% эластан



6

1



2

1 LFV10-041
 Футболка однотонная с круглым вырезом, по переду оригинальный фото-принт со стразами.
Цвет: cobalt, cyclamen, poppy red, white
Размер: 84, 88, 92, 96, 100, 104
Состав: 95% хлопок, 5% эластан

2 T10-04
 Бриджи из стрейчевой ткани. На передних половинках карманы с овальной линией входа и часовой карман. На задних – накладные карманы с вышивкой и кокетка. Пояс с широкими шлевками. Застежка на молнию и 2 болта. По низу бриджей манжеты с застежкой на болты.
Цвет: black, lime, stone, white
Размер: 84, 88, 92, 96, 100, 104
Состав: 97% хлопок, 3% эластан

3 LFV10-028
 Футболка однотонная с вырезом лодочка, на рукавах по линии проймы заложены мягкие складки.
Цвет: bud green, cobalt, salmon, stone
Размер: 88, 92, 96, 100, 104, 108
Состав: 92% полиамид, 8% эластан

4 LFV10-025
 Футболка однотонная с вырезом лодочка, на рукавах по линии проймы заложены мягкие складки.
Цвет: ime/liberty, white/baja blue, white/poppy red
Размер: 88, 92, 96, 100, 104, 108, 112
Состав: 95% хлопок, 5% эластан

5 P10-02
 Брюки льняные, прямые. На передних половинках – карманы с овальной линией входа. На задних – накладные карманы. Застежка на молнию. Широкий пояс брюк застегивается на 2 пуговицы
Цвет: black, white, mate
Размер: 84, 88, 92, 96, 100
Состав: 55% лен, 45% рами



4



3



5

1 Lfv10-048

Удлиненная футболка с ярким геометрическим принтом. По низу изделия кулиска.

Цвет: berry print, jasmine print
Размер: 84, 88, 92, 96, 100, 104
Состав: 95% вискоза, 5% эластан

2 T10-32

Бриджи прямого покроя из льняной ткани «рами». На передних половинках брюк оригинальные асимметричные карманы. На правой задней половинке - накладной карман с тесьмой. Шлевки асимметричного пояса с заклепками. Застежка на молнию и 2 металлических пуговицы. Ширина бриджей по низу регулируется тесьмой, продернутой в кулису. Прилагается съемный пояс из ткани с металлической пряжкой.

Цвет: chocolate, dusk, stone
Размер: 84, 88, 92, 96, 100, 104
Состав: 100% рами

3



4

3 Lfv10-021

Футболка однотонная с V-образным вырезом, обработанным декоративной молнией.

Цвет: bud green, liberty, poppy red, turkish
Размер: 84, 88, 92, 96, 100
Состав: 95% вискоза, 5% эластан

4 F10-29

Шорты женские с вертикальными рельефами, объемными боковыми карманами (наполнение за счет эластичной тесьмы). На задних половинках прорезные карманы с листочками. Застежка на молнию и 2 пуговицы. В шлевки продернут съемный пояс с пряжкой и блокками. Низ шорт с отложными манжетами.

Цвет: lime, stone
Размер: 84, 88, 92, 96
Состав: 100% хлопок

5



6

5 Lfv10-035

Футболка однотонная с круглым вырезом и рукавами фонарик. Перед изделия украшен оригинальным цветочным принтом.

Цвет: sunny/print, white/print
Размер: 88, 92, 96, 100, 104, 108
Состав: 60% хлопок, 40% полиамид

6 T10-90

Бриджи прямые с вертикальными рельефами, с тройной отделочной строчкой. На передних половинках - карманы с овальной линией входа и патами. На правом бочке - часовой карман. На правой передней половинке - имитация прорезного кармана. На задних половинках и левом боковом шве - оригинальные накладные карманы с клапанами и патами. Клапаны карманов и пата правого переднего кармана украшены вышивкой. На поясе бриджей - паты и шлевки. Длина бриджей регулируется патами. Все паты бриджей застегиваются на кнопки. К бридгам прилагается пояс из тесьмы с металлической пряжкой и блокками.

Цвет: grey, mate
Размер: 84, 88, 92, 96
Состав: 100% хлопок

7 Lmv10-014

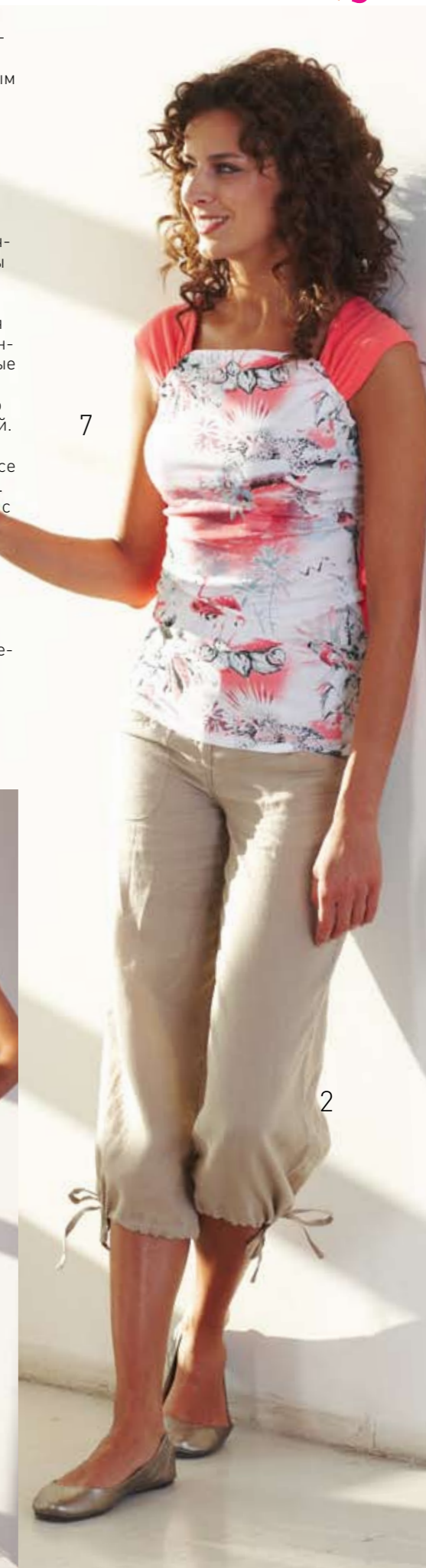
Майка на широких притачных бретелях, по переду оригинальный, тропический фото принт.

Цвет: salmon, yellow
Размер: 84, 88, 92, 96, 100, 104
Состав: 95% хлопок, 5% эластан

8



7



2



1



2

3

1 L10-41
 Блузка женская свободного покроя из тонкой х/б ткани. На полочке притачная планка, нагрудные вытачки. На спинке кокетка и талиевые вытачки. Воротник - стойка. Длина втачных одношовных рукавов регулируется патями.
Цвет: black, breeze, poppy red, white
Размер: 88, 92, 96, 100, 104
Состав: 100% хлопок

2 LFV10-014
 Футболка однотонная с круглым вырезом. Вырез изделия украшен объемными рюшами.
Цвет: baja blue, breeze, salmon, white
Размер: 88, 92, 96, 100, 104, 108
Состав: 95% вискоза, 5% эластан

3 P10-72-1
 Брюки женские джинсового покроя. На передней половинке - кокетка, карманы с оригинальным оформлением линии входа. На задней половинке - кокетка и накладные фигурные карманы. Пояс со шлевками. Застежка на молнию и болт.
Цвет: lilac, lime, white
Размер: 84, 88, 92, 96, 100, 104, 108
Состав: 94% хлопок, 6% эластан

4 LFV10-041
 Футболка однотонная с круглым вырезом, по переду оригинальный фото-принт со стразами.
Цвет: cobalt, cyclamen, poppy red, white
Размер: 84, 88, 92, 96, 100, 104
Состав: 95% хлопок, 5% эластан

5 DR10-008
 Платье прямого силуэта с чёрно-белым принтом, по горловине и пройме контрастная бейка. По талии вставлен эластичный широкий пояс.
Цвет: white/black print
Размер: 84, 88, 92, 96, 100
Состав: 95% вискоза, 5% эластан



4



5



1 LMV10-013
 Майка-борцовка трансформер, однотонная. По переду и спинке металлическая фурнитура в виде колец.
Цвет: black, salmon, turkish
Размер: 84, 88, 92, 96
Состав: 95% вискоза, 5% эластан

2 T10-12
 Бриджи женские прямого покроя со стрелками. На передних половинках – карманы с овальной линией входа и часовой карман с патой и пуговицей. На задней половинке кокетка с цельнокроеными патами и накладные карманы с пуговицами. Пояс с патами. Застежка на молнию и пуговицу. Длина бриджей регулируется патами.
Цвет: stone, white
Размер: 84, 88, 92, 96, 100, 104
Состав: 98% хлопок, 2% эластан



3 LTV10-006
 Удлиненный топ на тонких бретелях из полотна с геометрическим рисунком, с отрезным лифом, под линией груди декоративная бейка, переходящая в завязки на спинке.
Цвет: black, chocolate
Размер: 84, 88, 92, 96, 100, 104
Состав: 95% хлопок, 5% эластан

4 T10-04
 Бриджи из стрейчевой ткани. На передних половинках карманы с овальной линией входа и часовой карман. На задних – накладные карманы с вышивкой и кокетка. Пояс с широкими шлевками. Застежка на молнию и 2 болта. По низу бриджей манжеты с застежкой на болты.
Цвет: black, lime, stone, white
Размер: 84, 88, 92, 96, 100, 104
Состав: 97% хлопок, 3% эластан

5 LTV10-002
 Топ из принтованного полотна «питон», по горловине отделан контрастной бейкой, по линии бедер - кулилка с завязкой на шнурок
Цвет: snake print
Размер: 88, 92, 96, 100, 104, 108
Состав: 95% хлопок, 5% эластан





1

2

1 LFBV10-045
Футболка однотонная с круглым вырезом. По переду аппликация с вышивкой.
Цвет: black, red, white
Размер: 84, 88, 92, 96, 100, 104
Состав: 95% хлопок, 5% эластан



3

4

3 LMV10-009
Майка однотонная с блестящим принтом по центру переда.
Цвет: black, lime, salmon, white
Размер: 84, 88, 92, 96, 100, 104
Состав: 95% хлопок, 5% эластан

2 T10-04
Бриджи из стрейчевой ткани. На передних половинках карманы с овальной линией входа и часовой карман. На задних – накладные карманы с вышивкой и кокетка. Пояс с широкими шлевками. Застежка на молнию и 2 болта. По низу бриджей манжеты с застежкой на болты.
Цвет: black, lime, stone, white
Размер: 84, 88, 92, 96, 100, 104
Состав: 97% хлопок, 3% эластан



3

5 LFBV10-013
Футболка однотонная, по переду оригинальный принт, украшенный стразами.
Цвет: black, lime, white
Размер: 84, 88, 92, 96, 100, 104
Состав: 95% хлопок, 5% эластан



5

4

4 T10-90
Бриджи прямые с вертикальными рельефами, с тройной отделочной строчкой. На передних половинках – карманы с овальной линией входа и патями. На правой бочке – часовой карман. На правой передней половинке – имитация прорезного кармана. На задних половинках и левом боковом шве – оригинальные накладные карманы с клапанами и патями. Клапаны карманов и пата правого переднего кармана украшены вышивкой. На поясе бриджей – паты и шлевки. Длина бриджей регулируется патями. Все паты бриджей застегиваются на кнопки. К бриджам прилагается пояс из тесьмы с металлической пряжкой и блячками.
Цвет: grey, mate
Размер: 84, 88, 92, 96
Состав: 100% хлопок



5

2

D, DR

| | | | | | |
|---|--|---|--|--|---|
|  D10-07 antracite stripes стр. 12 |  mate stripes стр. 10 |  DR10-002 multicolor print стр. 2 |  DR10-002-1 multicolor print стр. 4 |  DR10-003 black/white стр. 5 |  DR10-004 liberty stripes стр. 30 |
|---|--|---|--|--|---|

| | | | | | | |
|--|---|--|---|--|--|--|
|  DR10-005 menthol stripes стр. 32 |  ultrapink stripes стр. 41 |  black стр. 9 |  turkish стр. 20 |  chocolate стр. 20 |  orchid стр. 44 |  salmon стр. 46 |
|--|---|--|---|--|--|--|

| | | | | | |
|---|--|--|--|--|---|
|  DR10-006 black/white stripes стр. 14 |  DR10-007 black/print стр. 21 |  white/print стр. 47 |  DR10-008 white/black print стр. 34 |  DR10-009 multicolor print стр. 13 |  L10-10 d.navy stripes стр. 13 |
|---|--|--|--|--|---|

| | | | | | | |
|--|--|---|---|---|---|---|
|  L10-41 black стр. 41 |  breeze стр. 46 |  poppy red стр. 33 |  white стр. 12 |  d.grey stripes стр. 12 |  coral стр. 22 |  white стр. 20 |
|--|--|---|---|---|---|---|

LFV

| | | | | | |
|--|---|--|--|---|--|
|  LFV10-010 black стр. 36 |  liberty стр. 37 |  orchid стр. 37 |  white стр. 37 |  black стр. 37 |  orchid стр. 37 |
|--|---|--|--|---|--|

| | | | | | | |
|--|--|---|--|---|---|--|
|  LFV10-013 white стр. 37 |  yellow стр. 51 |  black стр. 51 |  lime стр. 19 |  white стр. 19 |  baja blue стр. 19 |  breeze стр. 30 |
|--|--|---|--|---|---|--|

| | | | | | | |
|--|---|---|---|---|---|---|
|  salmon стр. 10 |  white стр. 46 |  bud green стр. 34 |  liberty стр. 44 |  poppy red стр. 44 |  turkish стр. 44 |  azure стр. 44 |
|--|---|---|---|---|---|---|

| | | | | | | |
|---|---|---|--|--|--|---|
|  dusk стр. 31 |  geranium стр. 31 |  lime стр. 22 |  black стр. 26 |  sunny стр. 26 |  white стр. 26 |  crystal blue стр. 26 |
|---|---|---|--|--|--|---|

| | | | | | | |
|---|---|--|---|---|--|--|
|  sunny стр. 20 |  white стр. 43 |  lime/liberty стр. 43 |  white/baja blue стр. 33 |  white/poppy red стр. 33 |  breeze стр. 33 |  geranium стр. 33 |
|---|---|--|---|---|--|--|

| | | | | | | |
|---|--|---|--|---|--|--|
|  sunny стр. 33 |  black стр. 6 |  lime стр. 6 |  white стр. 7 |  bud green стр. 43 |  cobalt стр. 43 |  salmon стр. 43 |
|---|--|---|--|---|--|--|

LFV10-029

stone
bud green stripes
cyclamen stripes
стр. 40
turkish stripes
стр. 41

LFV10-030

d.navy
стр. 12
red
white
стр. 12

LFV10-032

black/print
white/print
стр. 21

LFV10-033

bud green
стр. 16
cobalt
стр. 16
orchid
стр. 16
salmon
стр. 11

LFV10-034

flower print
стр. 32

LFV10-035

sunny/print
white/print
стр. 45

LFV10-036

aquamarine
стр. 27
coral
lime
стр. 24
white

LFV10-037

leopard/print
стр. 8

LFV10-038

black/pink
стр. 41
black/turkish
стр. 40
black/yellow

LFV10-039

black
geranium
menthol
стр. 28
white

LFV10-041

cobalt
стр. 42
cyclamen
стр. 30
poppy red
white
стр. 47

LFV10-042

baja blue
стр. 35
black
bud green
стр. 35

LFV10-043

white
стр. 27
baja blue
стр. 38
coral
lime
стр. 25
white
стр. 38

LFV10-044

beige
стр. 38
black

LFV10-045

lilac
стр. 19
black
red
white
стр. 50

LFV10-046

lilac/print
стр. 39
yellow/print
стр. 39

LFV10-047

azure

LFV10-048

black
geranium
стр. 35
berry print
стр. 17
jasmine print
стр. 44

LMV

LMV10-001

mate/print
стр. 5

LMV10-003

lime
стр. 21

LMV10-004

white
baja blue
стр. 26
geranium
yellow

LMV10-005

lime
стр. 24
salmon
white
стр. 24

LMV10-006

baja blue stripes
стр. 29
menthol stripes
стр. 29
poppy red stripes
стр. 29

LMV10-007

baja blue
стр. 28
black
стр. 15
menthol
poppy red
стр. 29

LMV10-008

 cyclamen/lime stripes стр. 16 turkish/jasmine stripes

LMV10-009

 black стр. 50 lime стр. 19 salmon white стр. 50

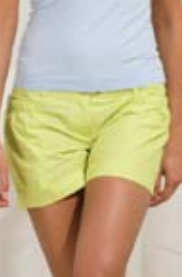
LMV10-010

 black стр. 6

LTV10-008

 black geranium red turkish white

F

F10-29

 lime стр. 26

LMV10-011


 lilac white стр. 6

LMV10-012

 baja blue стр. 3 geranium стр. 2 lime стр. 2

LMV10-013

 mate/print стр. 9 black стр. 48

F10-39

 stone стр. 44 dusk стр. 31 poppy red стр. 29 white стр. 29

P

P10-02

 black стр. 33 mate стр. 38

LMV10-014

 salmon стр. 5

LMV10-015

 turkish стр. 4

LMV10-016

 salmon стр. 45 yellow стр. 45

LMV10-017

 green/print стр. 4

LMV10-018

 multicolor print стр. 3

P10-12

 white стр. 32, 43

P10-32

 stone white стр. 13

P10-72-1

 chocolate стр. 39

P10-72-2

 dusk стр. 25

P10-72-3

 stone

P10-72-4

 lilac стр. 34

LTV

LTV10-002

 snake print стр. 49

LTV10-003

 d.navy stripes стр. 13

LTV10-004

 geranium stripes lime liberty stripes стр. 23

LTV10-005

 black

LTV10-006

 liberty стр. 18

S

S10-03

 lime стр. 7

S10-06

 white стр. 2, 40, 46

S10-07

 lime стр. 21

S10-08

 lime стр. 22, 27

S10-09

 flower print стр. 11

S10-10

 d.navy стр. 12

LTV10-007

 lime стр. 18

LTV10-008

 black/mentol print

LTV10-009

 black/orchid print стр. 36

LTV10-010

 black стр. 48

LTV10-011

 chocolate

LTV10-012

 black stripes стр. 15

LTV10-013

 lime stripes стр. 15

T

T10-04

 white стр. 12, 13

T10-05

 lilac стр. 20

T10-06

 black стр. 6, 8, 15, 36, 48, 49

T10-07

 lime стр. 23, 50, 51

T10-08

 stone

T10-09

 white стр. 6, 28, 30, 42



АКСЕССУАРЫ ДЛЯ ПАРТНЁРОВ



ТАБЛИЦЫ РАЗМЕРОВ

Женский верхний трикотаж

| size/размер | inter | S | M | L | XL | XXL | XXXL |
|--------------------|-------|----|----|-----|-----|-----|------|
| | eur | 38 | 40 | 42 | 44 | 46 | 48 |
| | rus | 44 | 46 | 48 | 50 | 52 | 54 |
| chest/обхват груди | 88 | 92 | 96 | 100 | 104 | 108 | |

ЗНАКИ ПО УХОДУ

| | | |
|---|---|--|
| Изделие можно кипятить. Обычный режим стирки. | Гладить при температуре не более 200°C. | Допускается обычная сушка в барабанной сушилке. |
| Может применяться машинная стирка при температуре не выше 95°C. Умеренный режим. | Гладить при температуре не более 150°C. | Допускается сушка в барабанной сушилке при пониженной температуре. |
| Может применяться машинная стирка при температуре не выше 60°C. Обычный режим. | Гладить при температуре не более 110°C. | Допускается сушка в барабанной сушилке при средней температуре. |
| Может применяться машинная стирка при температуре не выше 60°C. Умеренный режим. | Не гладить! | Сушка в барабанной сушилке не допускается. |
| Может применяться машинная стирка при температуре не выше 40°C. Обычный режим. | Допускается сухая чистка изделия. | Сушить в подвешенном состоянии. |
| Может применяться машинная стирка при температуре не выше 40°C. Умеренный режим. | Допускается обычная химическая чистка всеми органическими растворителями. | Сушить разложенным на плоской поверхности. |
| Может применяться машинная стирка при температуре не выше 40°C. Деликатный режим. | Допускается чистка в перхлорэтане и уайт-спирите. | Изделие нельзя выкручивать. |
| Может применяться машинная стирка при температуре не выше 30°C. Умеренный режим. | Допускается чистка в перхлорэтане и уайт-спирите. Деликатный режим. | Можно отбеливать средствами, выделяющими хлор. |
| Только ручная стирка при температуре не более 40°C. При стирке и отжиме не выкручивать. | Допускается чистка в уайт-спирите. | Нельзя отбеливать средствами, выделяющими хлор. |
| Не стирать! | Химическая чистка не допускается! | |



www.visavis-brand.ru