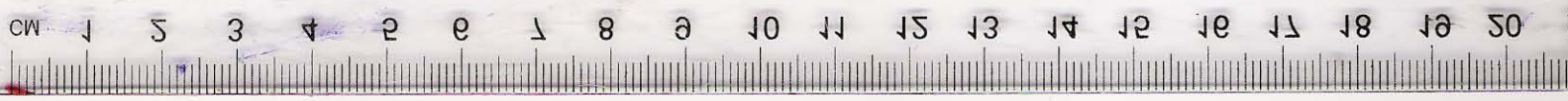
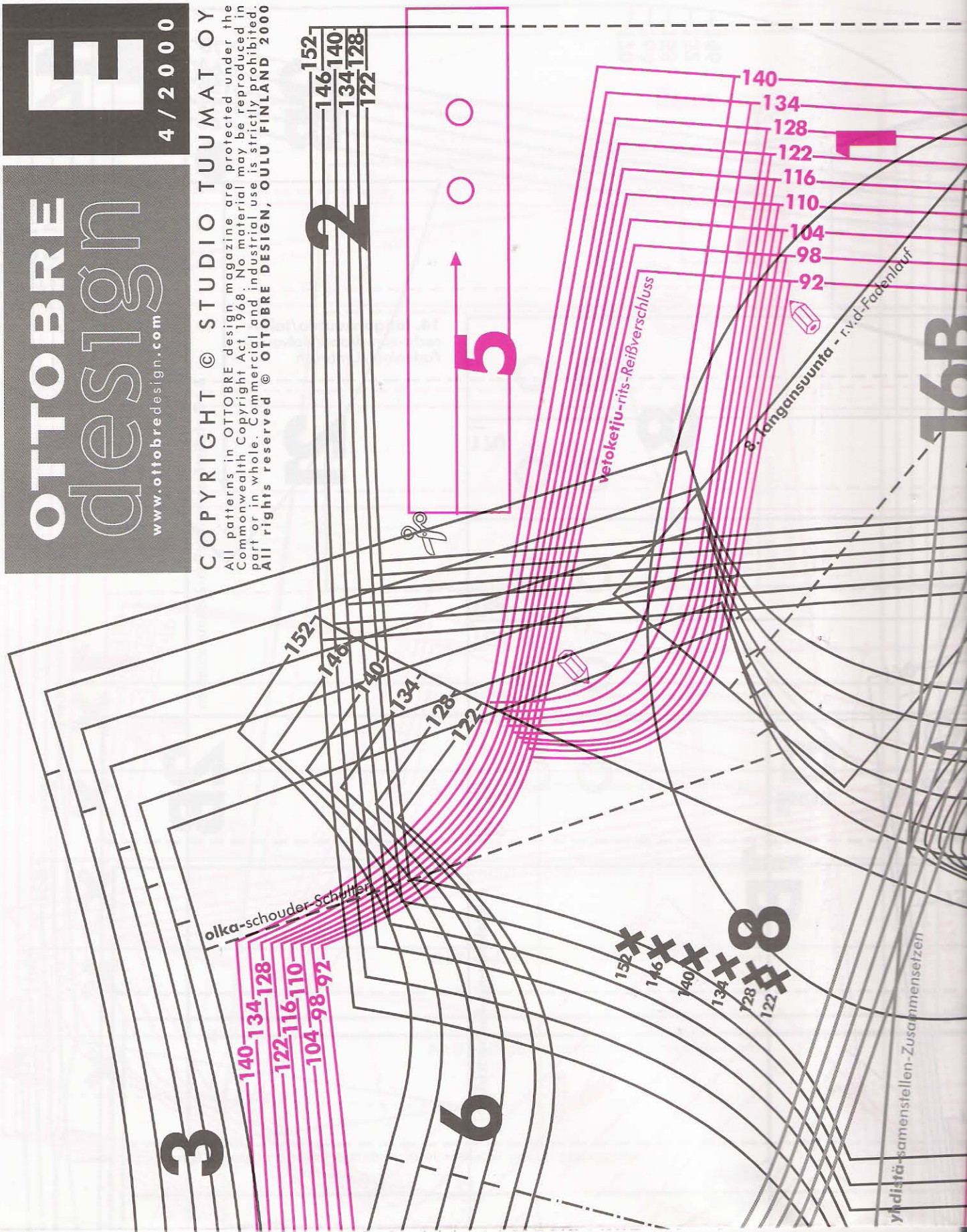
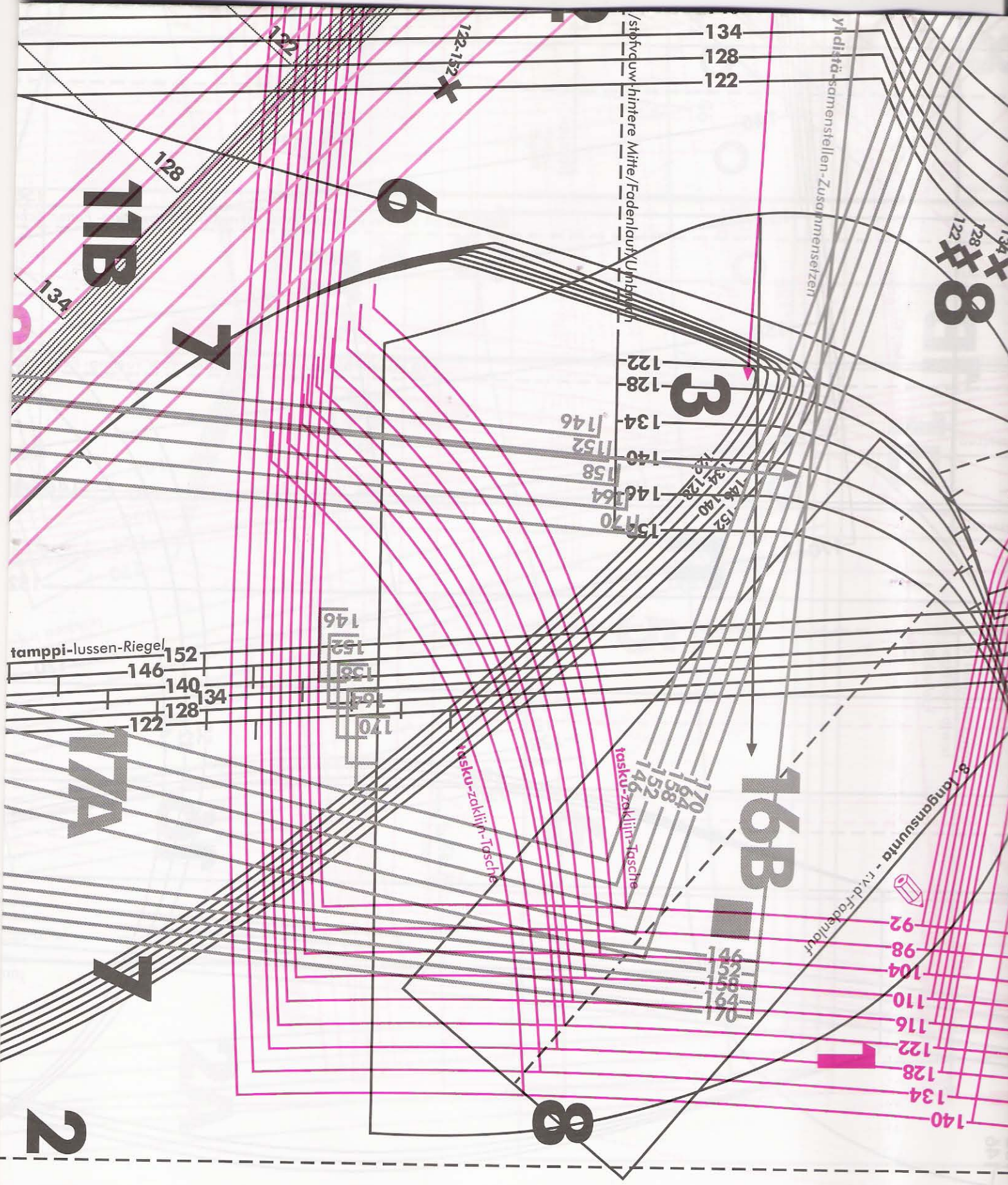
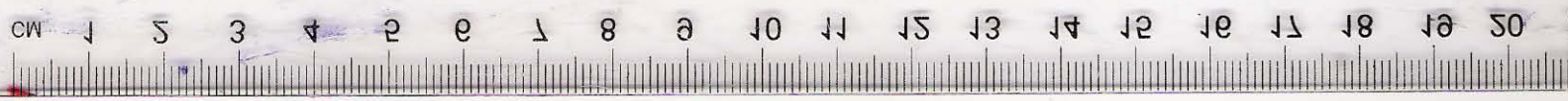


COPYRIGHT © STUDIO TUUMAT OY

All patterns in OTTOBRE design magazine are protected under the Commonwealth Copyright Act 1968. No material may be reproduced in part or in whole. Commercial and industrial use is strictly prohibited. All rights reserved © OTTOBRE DESIGN, OULU FINLAND 2000







16B

2. KT/Is/taite - MÄ/r.v.d./stovrouw-hintere Mitte/Fadenlauf/Umbruch

7. KT/Is/taite
MÄ/r.v.d./stovrouw
hintere Mitte
Umbruch
Fadenlauf
122-128
134-140
146-152

140

134

128

122

116

110

10A

2

2

11B

2

122 voorin leikkuulinja- afkniplijn voor voering- Futter: Schnittlinie

128 voorin leikkuulinja- afkniplijn voor voering- Futter: Schnittlinie

134 voorin leikkuulinja- afkniplijn voor voering- Futter: Schnittlinie

140 voorin leikkuulinja- afkniplijn voor voering- Futter: Schnittlinie

146 voorin leikkuulinja- afkniplijn voor voering- Futter: Schnittlinie



langere

stellen/zusammenzetzen

17B 11B

11B

19

1

19. langansuunte-recht-van-draad-Faderkauf

stellen Zwaarsezen

92. pällinen-burtenkauf-Oberstoff

KT/Is/taite -
MA/r.v.d./stokouu-
Tintere Mitte/
Fadenlauf/Umbruch

140

134

128

122

116

110

104

10. KT/Is/taite - MA/r.v.d./stokouu-
hintere Mitte/Fadenlauf/Umbruch

10

140

134

128

122

116

110

140

134

128

122

116

110

104

98

122
128

17B langansuunte-recht-van-draad-Faderkauf



X 122-152

19

1

langansuunte-MV/recht-van-draad-vordere Mitte/Fadenlauf

16B

3. KT/Is/taite - MA/r.v.d.

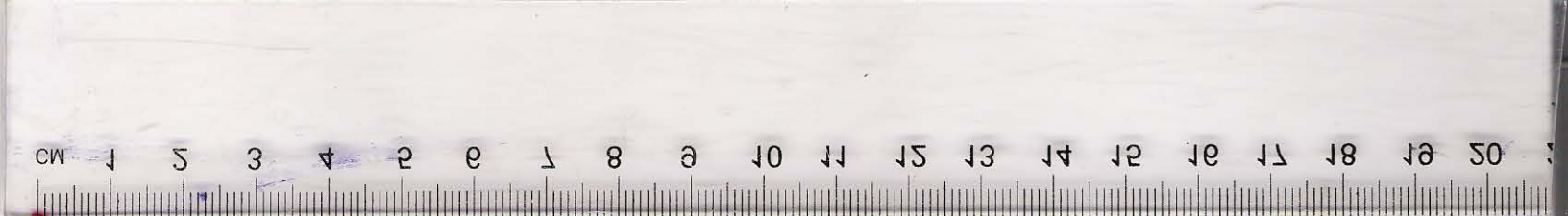
170
164
158
152
146

152

146

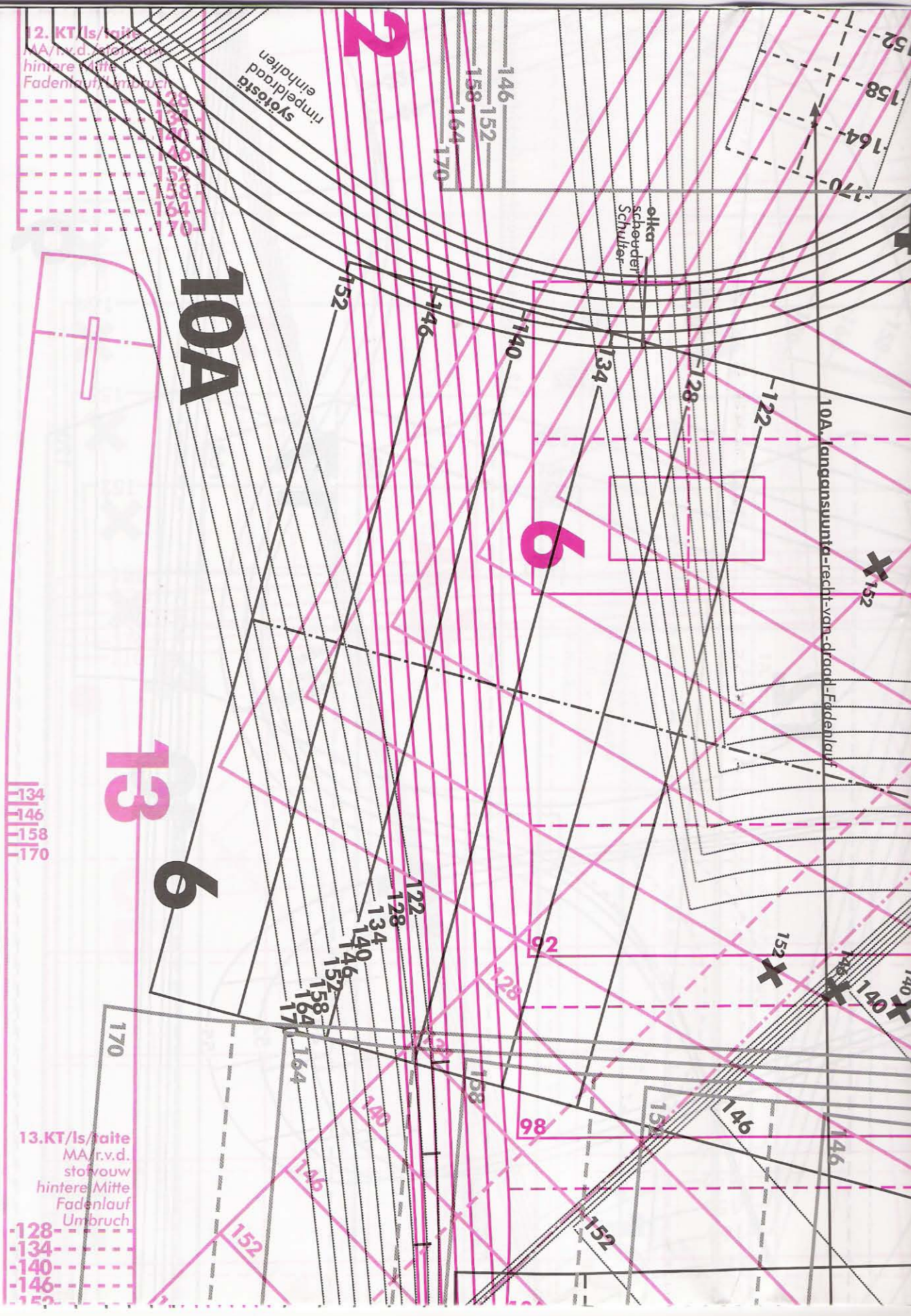
140

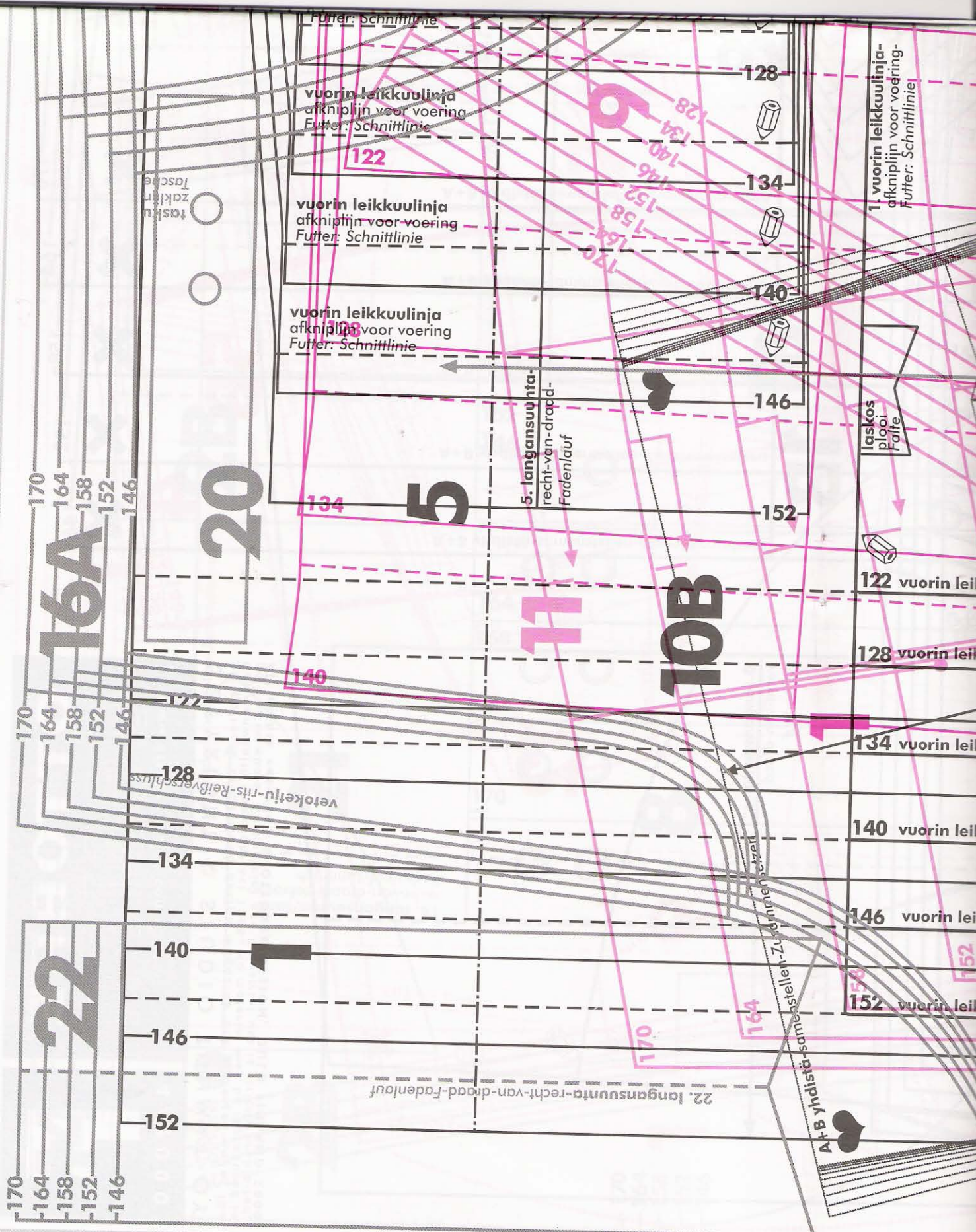
A+B





2 17A11B 10A 19 6 10 13 139 6 1





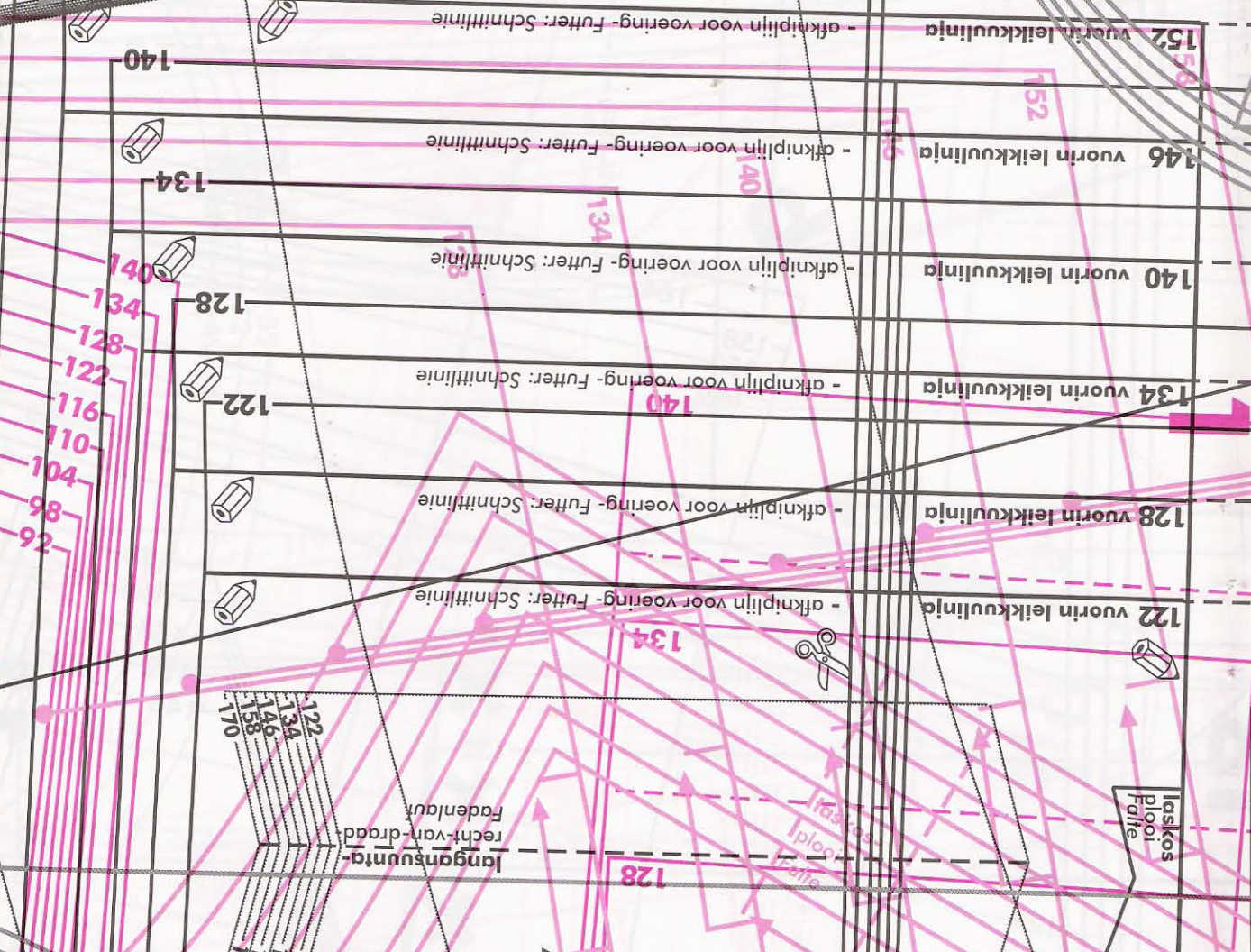


152
146
167

170
164
158
152
146



A+B yhdistä samastellen-Zuidnummer



140
128
122
134
146
152
140
128
122
134
146
152
140
128
122
134
146
152

122
134
146
158
170

langansuunta-
recht-van-draad
Fadenlauf

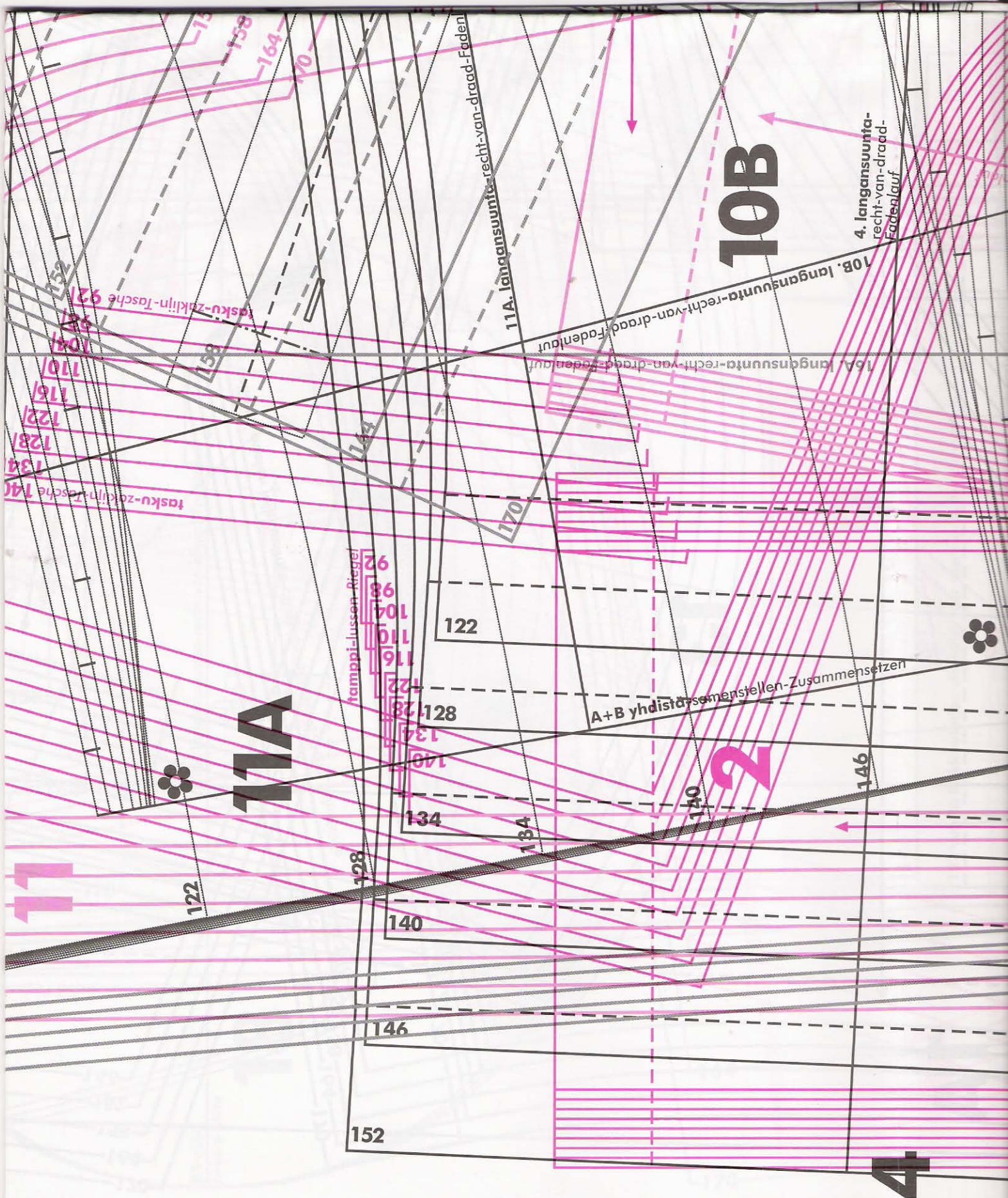
12

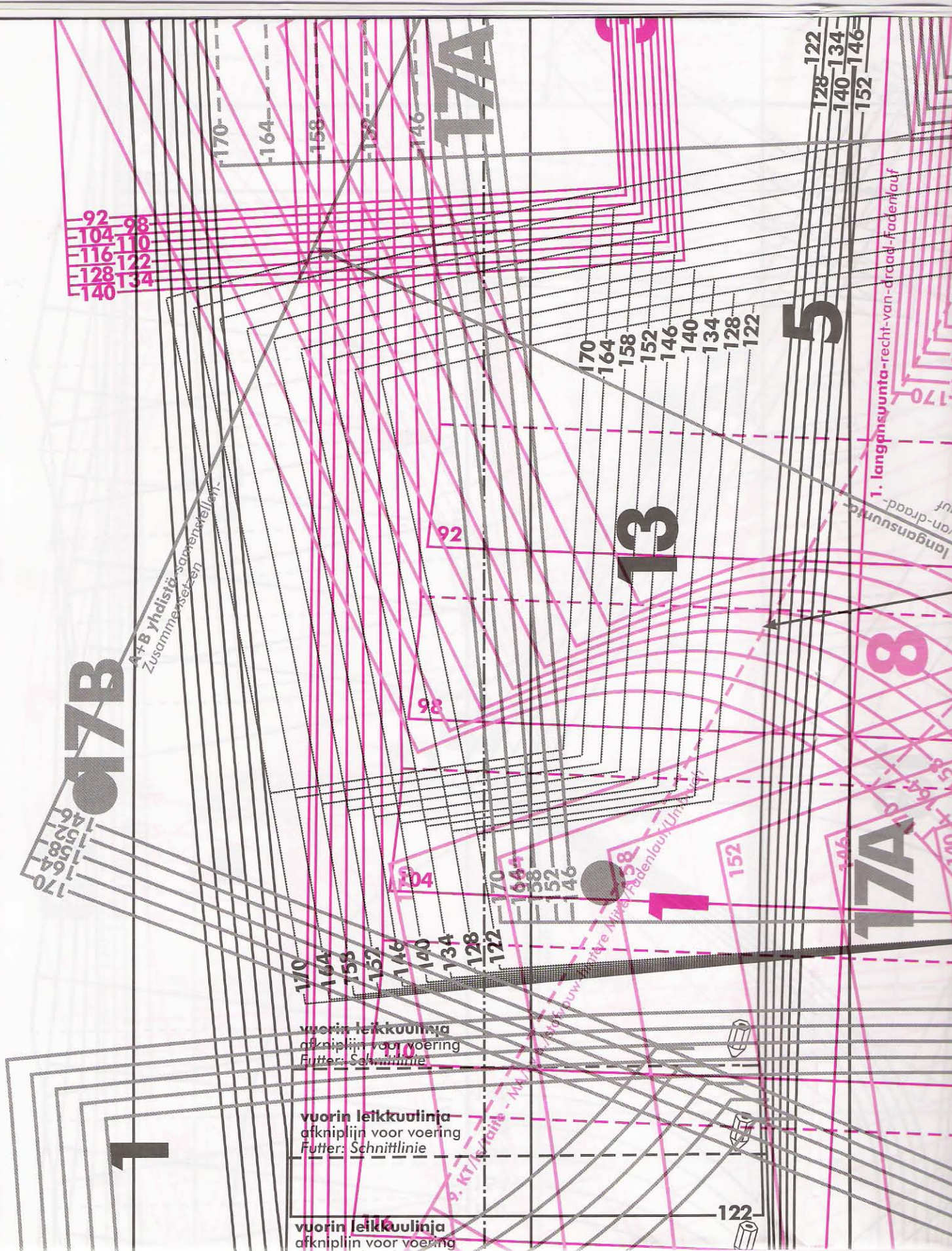
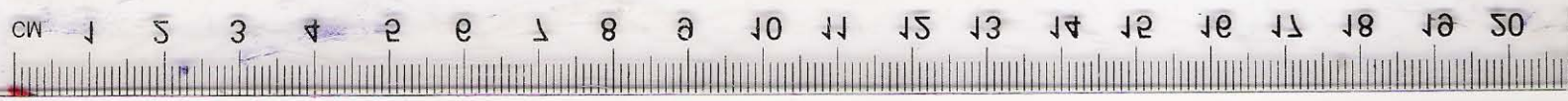
10B

1: vuorin leikkulinja-
arknipiijn voor voering-
Futter: Schnittlinie

lastkos
plooi
falte

152
146
140
134
128
122
134
146
152





92
104 98
116 110
122
128 134
140

170
164
158
152
146
140
134
128
122

A+B yhdistisä-sammenst/ent
Zusammen-setzen

vuorin leikkuulinja
afkniplijn voor voering
Futter: Schnittlinie

vuorin leikkuulinja
afkniplijn voor voering
Futter: Schnittlinie

vuorin leikkuulinja
afkniplijn voor voering

17A

13

5

8

17A

128-122
140-134
152-146

170
164
158
152
146
140
134
128
122

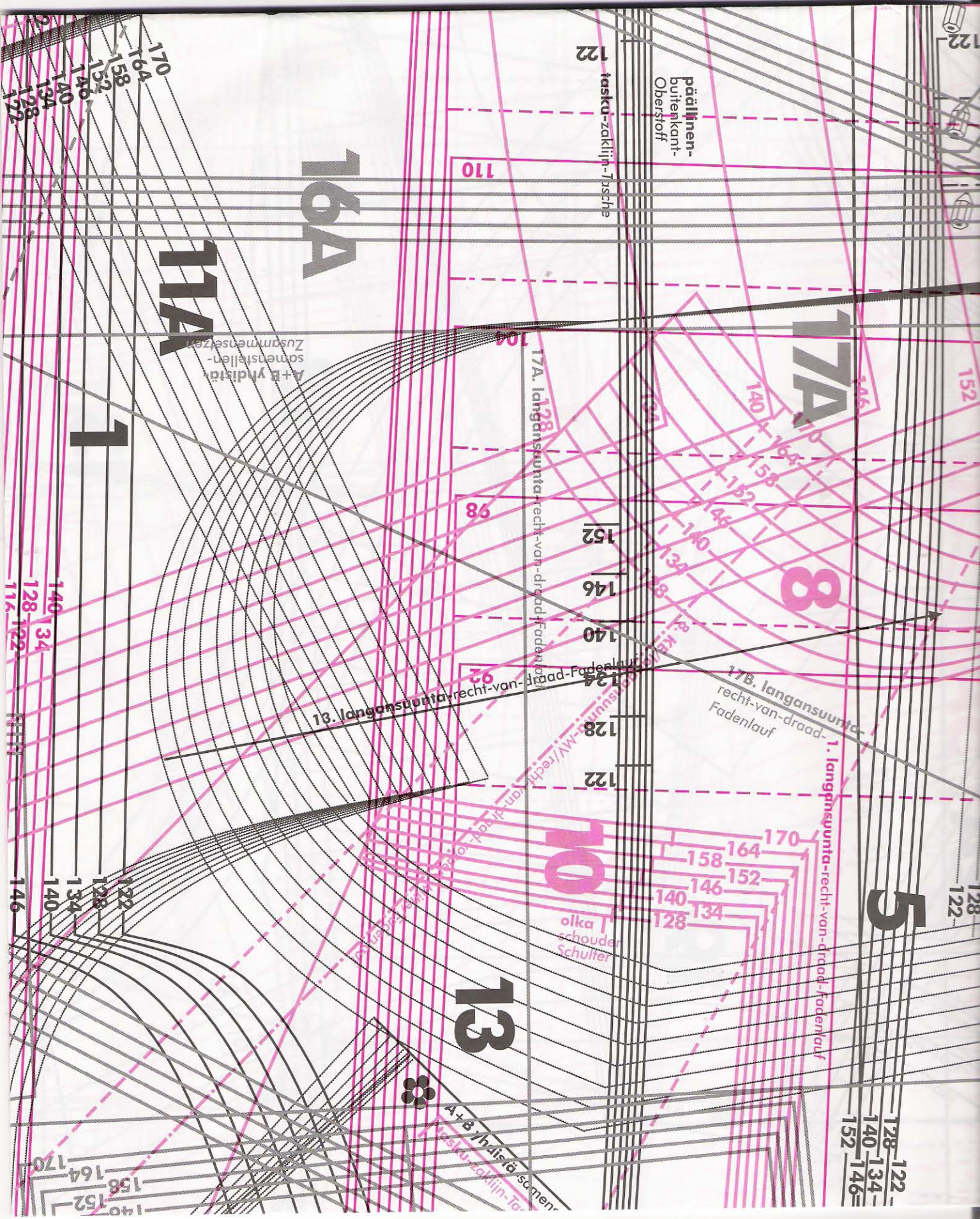
1. langansuunta-recht-van-draad-Fadenlauf
8. langansuunta-
von-draad-
lauf

9. KTI/leikkolinje - MW
9. langansuunta-
reht-van-draad-Fadenlauf/Um-
lauf



1

122



patilinen-
buikenkant-
Oberstoff

122
taske-zaklijn-Tasche

16A

11A

1

17A

8

10

13

5

A+B yndistie
samenstellen-
Zusammensetzen

17A langansuunta-recht-van-draad-Fadenlauf

17B langansuunta-
recht-van-draad-
Fadenlauf

18 langansuunta-recht-van-
draad-Fadenlauf

olka
schouder
Schulter



A+B Thuis für Samen
Taske-zaklijn-Tasche

1 langansuunta-recht-van-draad-Fadenlauf

170
164
158
152
146
140
134
128
122

140
134
128
122
116

146
140
134
128
122

140
134
128
122
146
152
158
164
170

152
146
140

128
122

170
164
158
152
146
140
134
128

122
128
134
140
146
152

122

152

128
122

110

98

92

104

134

128

122

170

164

158

152

146

140

134

128

122

152

128
122

110

98

92

104

134

128

122

170

164

158

152

146

140

134

128

122

152

128
122

110

98

92

104

134

128

122

170

164

158

152

146

140

134

128

122

152

128
122

110

98

92

104

134

128

122

170

164

158

152

146

140

134

128

122

152

128
122

110

98

92

104

134

128

122

170

164

158

152

146

140

134

128

122

152

128
122

110

98

92

104

134

128

122

170

164

158

152

146

140

134

128

122

152

128
122

110

98

92

104

134

128

122

170

164

158

152

146

140

134

128

122

152

128
122

110

98

92

104

134

128

122

170

164

158

152

146

140

134

128

122

152

128
122

110

98

92

104

134

128

122

170

164

158

152

146

140

134

128

122

152

128
122

110

98

92

104

134

128

122

170

164

158

152

146

140

134

128

122

152

128
122

110

98

92

104

134

128

122

170

164

158

152

146

140

134

128

122

152

128
122

110

98

92

104

134

128

122

170

164

158

152

146

140

134

128

122

152

128
122

110

98

92

104

134

128

122

170

164

158

152

146

140

134

128

122

152

128
122

110

98

92

104

134

128

122

170

164

158

152

146

140

134

128

122

152

128
122

110

98

92

104

134

128

122

170

</

