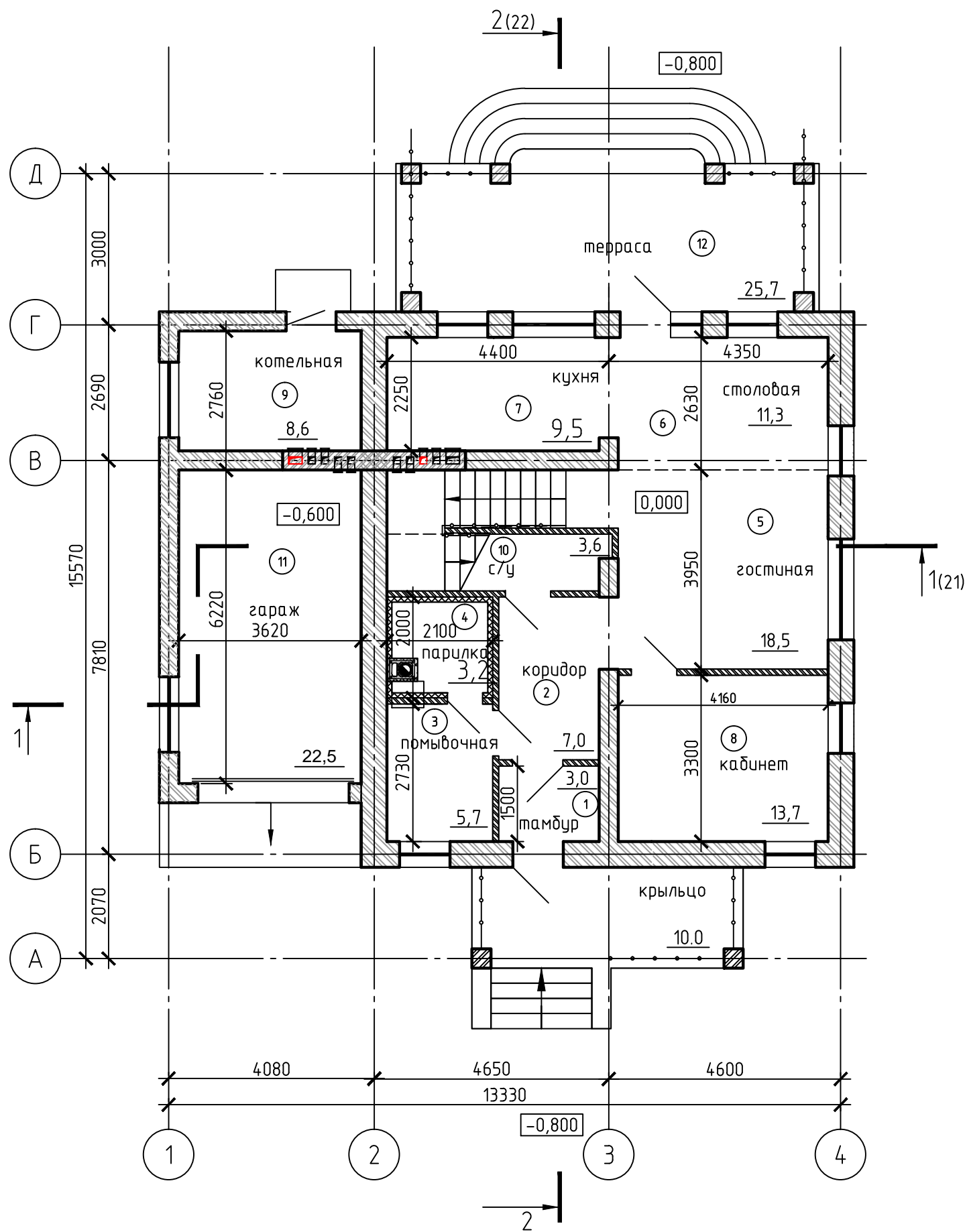


План первого этажа на отм. 0.000



Экспликация помещений первого этажа

Номер помещения	Наименование	Площадь, м ²	Кат. помещения
1	тамбур	3.0	
2	коридор	7.0	
3	помывочная	5.7	
4	парилка	3.2	
5	гостиная	18.5	
6	столовая	11.3	
7	кухня	9.5	
8	кабинет	13.7	
9	техническое помещение. котельная	8.6	
10	с/узел	3.6	
11	гараж	22.5	
12	терраса	25.7	
	ИТОГО	132.3	

ТЕХНИКО-ЭКОНОМИЧЕСКИЕ ПОКАЗАТЕЛИ:

Общая площадь первого этажа (включая площади открытой террасы): 132.3м².
 Общая площадь первого этажа (без учета площадей открытой террасы) 106.6м².
 Жилая площадь первого этажа: 43.5м².
 Вспомогательная площадь первого этажа (без учета площадей открытой террасы): 63.1м².
 Площадь открытой террасы: 25.7м².

						2013-022-АС			
						д. Румянцево			
Изм.	Кол. уч.	Лист	№ док.	Подп.	Дата	Индивидуальный жилой дом д.3 уч. 1	Стадия	Лист	Листов
ГАП		Заглунина					РП	15	
ГИП		Шедукова				План первого этажа на отм. 0.000	ООО "АрхСтройДекор"		
Разработал		Хухрянкин			04.2013				