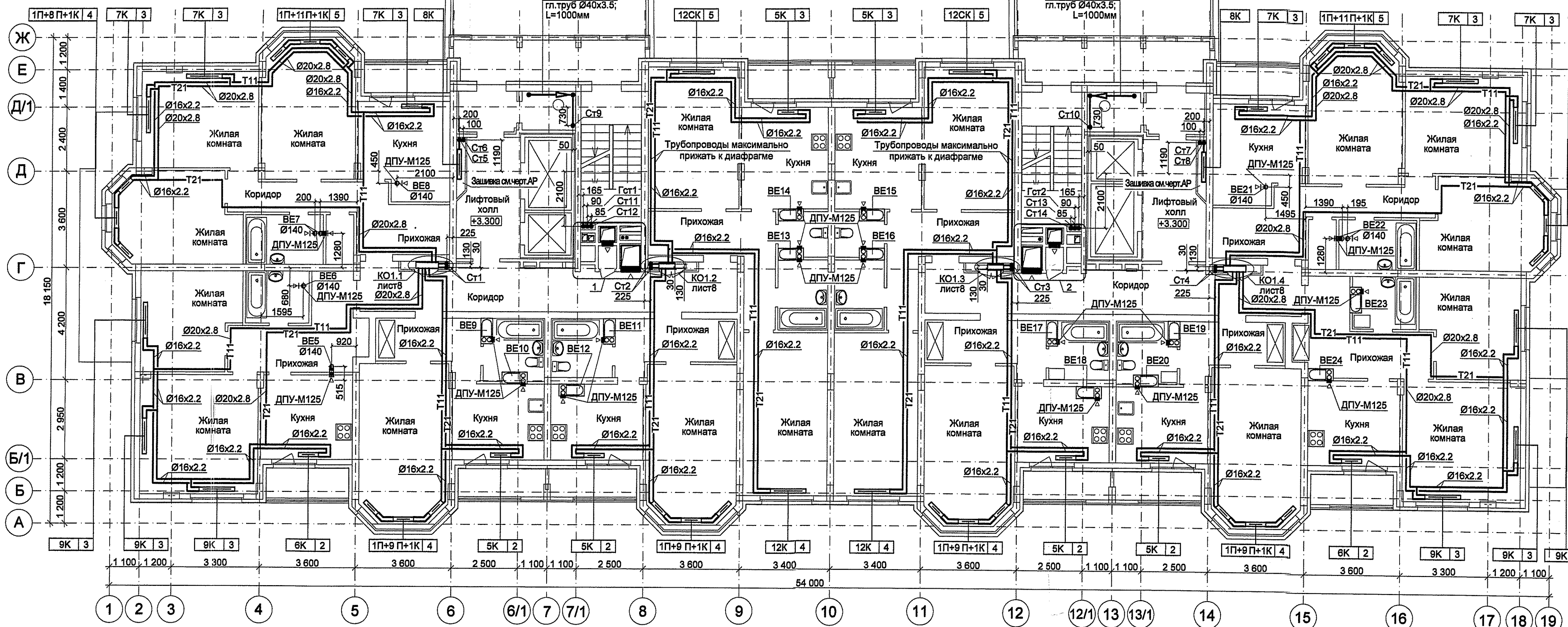
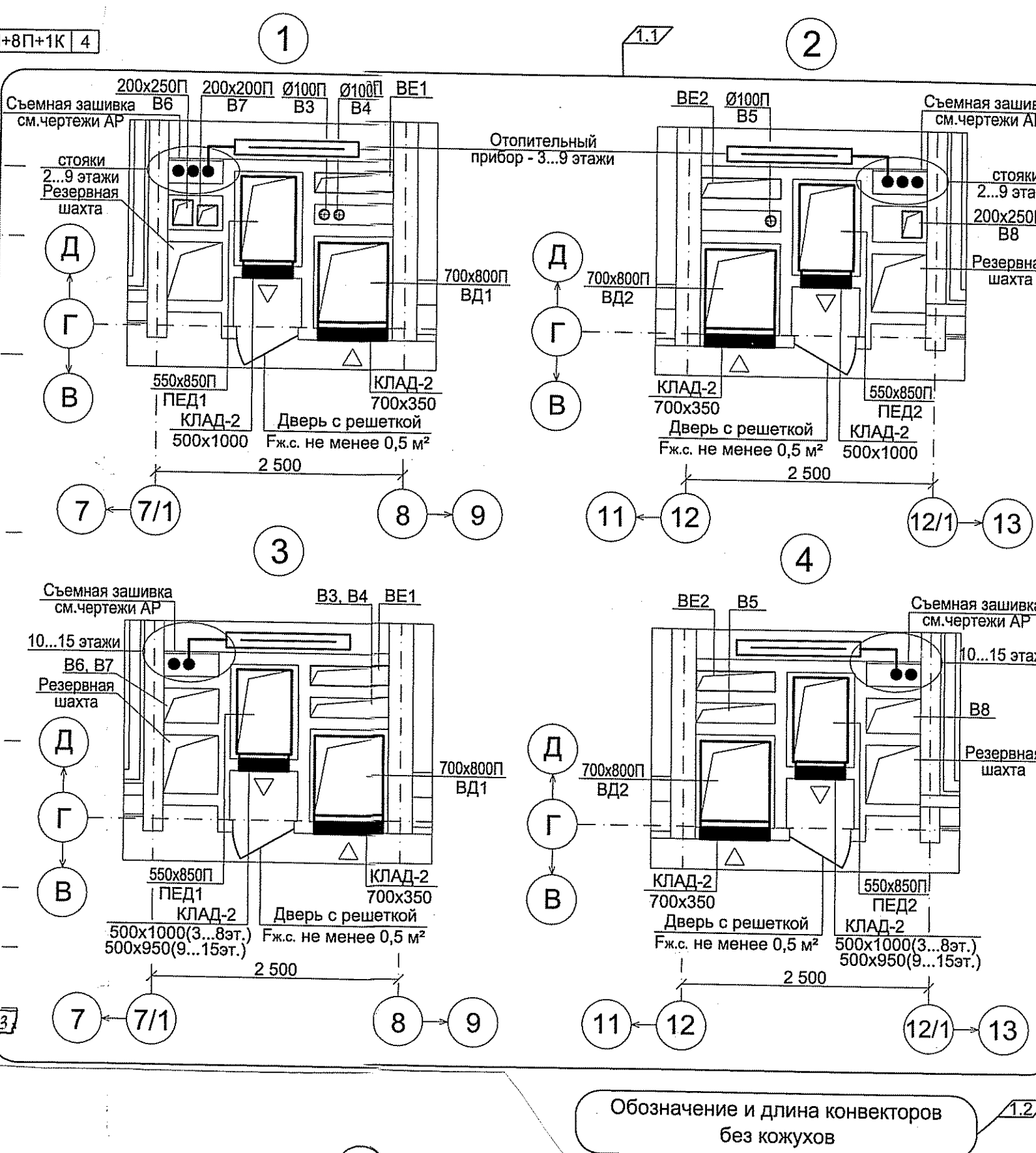
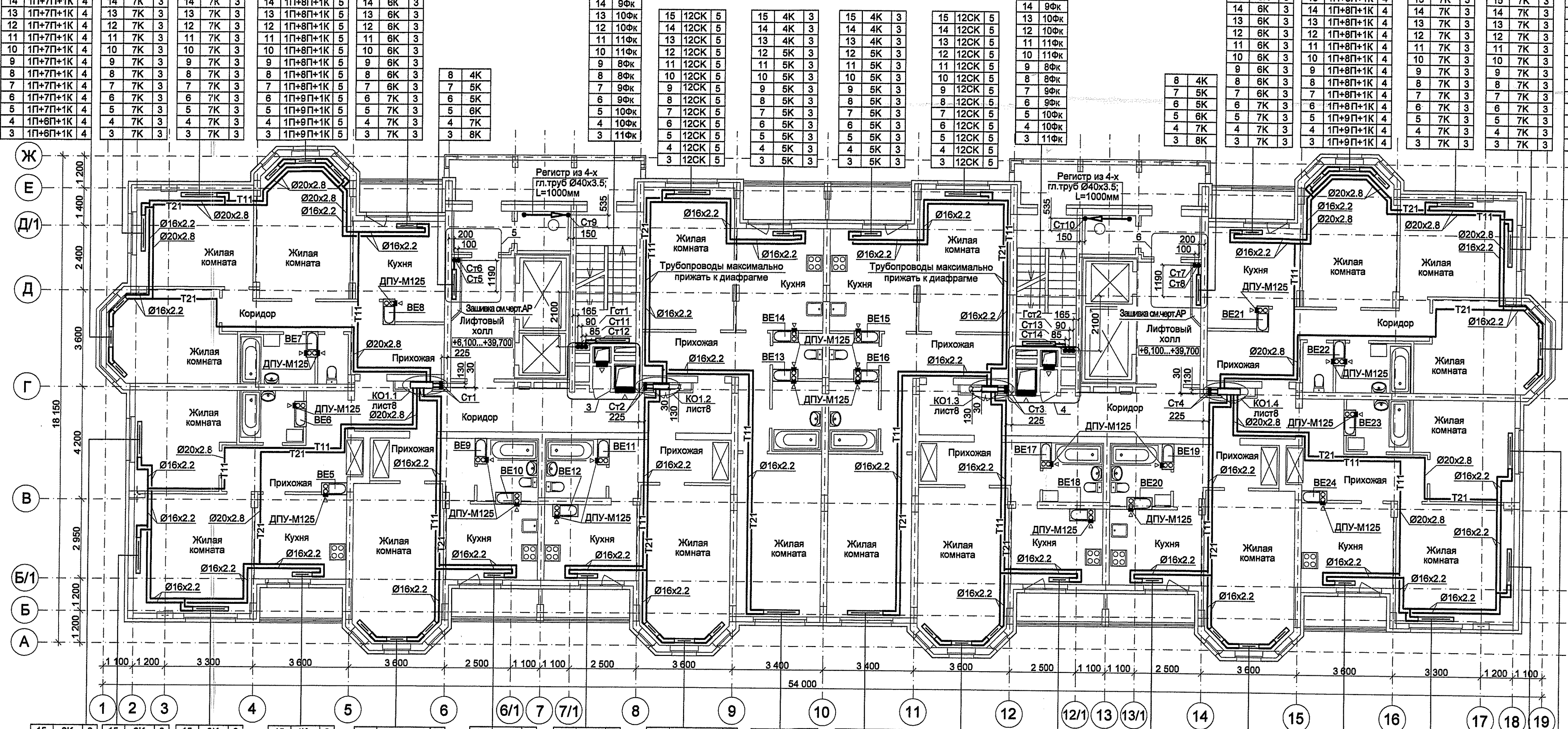


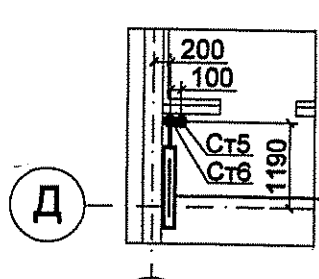
План 2 этажа



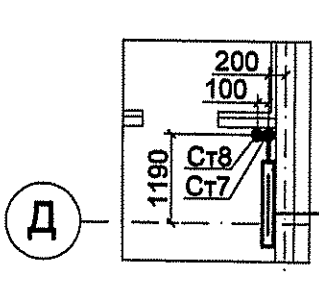
План 3...15 этажей



Фрагмент плана 9...15 этажей



Фрагмент плана 9...15 этажей



№ прибора	Обозначение конвектора	Длина с патрубками, мм
1К	"Универсал" КСК20-0,4К	682
3К	"Универсал" КСК20-0,655К	682
4К	"Универсал" КСК20-0,787К	758
5К	"Универсал" КСК20-0,918К	854
6К	"Универсал" КСК20-1,048К	950
7К	"Универсал" КСК20-1,180К	1046
8К	"Универсал" КСК20-1,311К	1142
9К	"Универсал" КСК20-1,442К	1238
12К	"Универсал" КСК20-1,635К	1626
12СК	"Универсал-С" КСК20-2,208К	1140
1П	"Универсал" КСК20-0,4П	712
6П	"Универсал" КСК20-1,049П	1000
7П	"Универсал" КСК20-1,180П	1096
8П	"Универсал" КСК20-1,311П	1192
9П	"Универсал" КСК20-1,442П	1288
9ФК	"Комфорт" 20М-КН-1,475К	1040
9ФК	"Комфорт" 20М-КН-1,64К	1140
10ФК	"Комфорт" 20М-КН-1,805К	1240
11ФК	"Комфорт" 20М-КН-1,97К	1340

- Позатая разводка трубопроводов отопления выполнена из труб "BatimanPEX" в гофре в конструкции пола.
- Трубопроводы в местах пересечения перекрытий, внутренних стен и перегородок проложены в гильзах из негорючих материалов, края гильз выполнены на одном уровне с поверхностями ограждений.
- Нагревательные приборы - конвекторы "Универсал", "Универсал-С", "Комфорт".
- Трубопроводы отопления от стен отнесены условно.
- Воздуховоды вытяжных систем предусматриваются из листовой оцинкованной стали по ГОСТ 14918-80 (транзитные участки - класса П толщиной 0,8 мм, на этаже обслуживания - 0,5 мм).
- Воздуховоды систем ПЕД1 и ПЕД2 покрываются огнезащитным составом "ET Vent" толщиной 5 мм (не менее Е130); воздуховоды систем ВД1 и ВД2 покрываются огнезащитным составом "ET Vent" толщиной 5 мм (не менее Е145).
- Низ дымовых клапанов КЛАД-2 систем ВД установить выше уровня дверных проемов.
- Возмещение вытяжки из жилых помещений осуществляется притоком через створку окна с регулируемым ограничителем открывания по ГОСТ 23166-99.
- Заслонка воздуховодов выполняется по черт. марки АР.
- Трубопроводы систем отопления, прокладываемые в конструкции пола, монтировать в узкие с трубами водопровода и канализации.
- Технологическую карту по доработке вентиляционных блоков систем БЕ5...БЕ24 смотри лист 1-ОВ.Н5.

166-32/12-18-ОВ

Комплексная застройка по ул. Цветочная, 3 в Приокском районе г. Н.Новгорода.

Изм.	Кол.уч.	Лист	Имя	Подпись	Дата	Статус	Лист	Листов
1	2	52	Волкова	[Подпись]	04.13	Разработчик	3	17
2	2	52	Клюков	[Подпись]	04.13	Проверенный	3	17
3	2	52	Дорофеева	[Подпись]	04.13	Л.спец.	3	17
4	2	52	Дмитриев	[Подпись]	04.13	Н.контр.	3	17

Отопление и вентиляция. План 2 этажа. План 3...15 этажей.