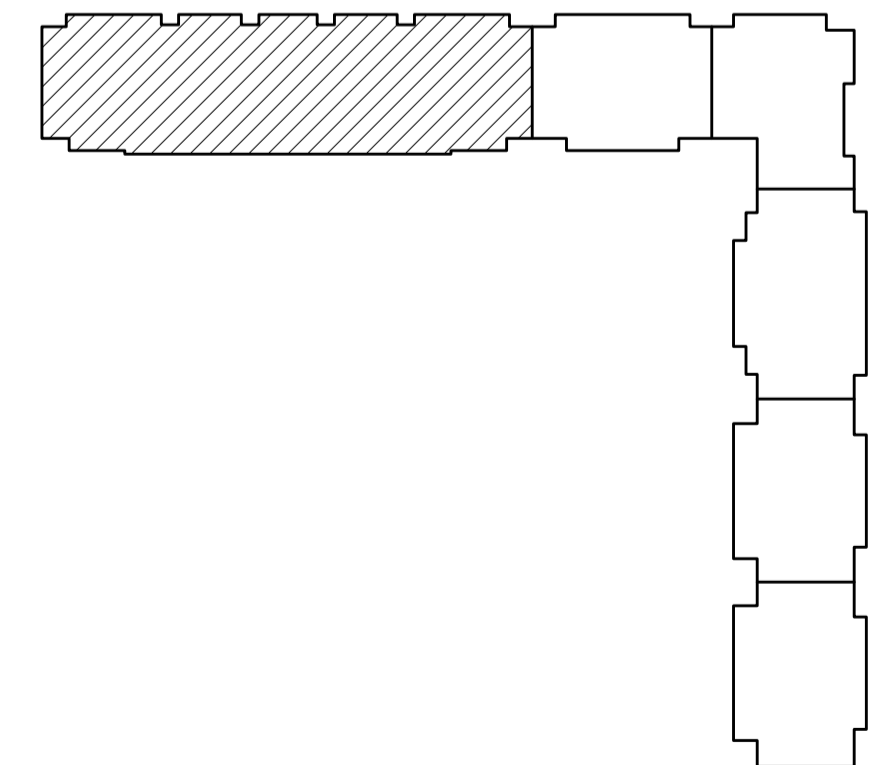


Секция 6

Экспликация, секция 6								
№п/п	наименование	S, кв.м	№п/п	наименование	S, кв.м	№п/п	наименование	S, кв.м
секция 6			секция 6			секция 6		
252	лестница	12.1	267-4	балкон	2.8	274-3	кухня	9.7
253	коридор	10.6	267-5	жилая комната	17.3	274-4	балкон	2.8
254	балкон	4.6	268-1	коридор	5.7	274-5	жилая комната	14.1
255	коридор	99.2	268-2	сан. узел	3.4	274-6	кладовая	3.6
256	лифтовой холл	21.1	268-3	кухня	9.7	276-1	коридор	4.0
257	лестница	12.1	268-4	балкон	3.0	276-2	-	-
258	коридор	10.6	268-5	жилая комната	14.1	276-3	жилая комната	18.3
259	балкон	4.6	269-1	коридор	5.7	276-4	кухня	6.7
260	колясочная	5.1	269-2	сан. узел	3.4	276-5	лоджия	2.4
261	колясочная	5.1	269-3	кухня	9.7	276-6	сан. узел	3.4
263-1	коридор	4.6	269-4	балкон	3.0	277-1	коридор	4.0
263-2	сан. узел	3.4	269-5	жилая комната	14.1	277-2	-	-
263-3	кухня	9.7	270-1	коридор	3.6	277-3	жилая комната	18.3
263-4	балкон	2.8	270-2	сан. узел	3.4	277-4	кухня	6.7
263-5	жилая комната	14.1	270-3	кухня	6.0	277-5	лоджия	2.2
263-6	кладовая	3.6	270-4	балкон	2.8	277-6	сан. узел	3.4
264-1	коридор	10.6	270-5	жилая комната	17.3	278-1	коридор	4.0
264-2	жилая комната	13.8	271-1	коридор	5.9	278-2	-	-
264-3	кладовая	4.2	271-2	кладовая	3.5	278-3	жилая комната	18.3
264-4	жилая комната	10.9	271-3	жилая комната	12.8	278-4	кухня	6.7
264-5	лоджия	3.7	271-4	жилая комната	11.0	278-5	лоджия	2.2
264-6	жилая комната	15.5	271-5	кухня	6.0	278-6	сан. узел	3.4
264-7	кухня	9.9	271-6	балкон	8.7	279-1	коридор	4.0
264-8	сан. узел	4.1	271-7	сан. узел	4.1	279-2	-	-
266-1	коридор	5.9	273-1	коридор	10.6	279-3	жилая комната	18.3
266-2	кладовая	3.5	273-2	жилая комната	13.8	279-4	кухня	6.7
266-3	жилая комната	12.8	273-3	кладовая	4.2	279-5	лоджия	2.2
266-4	жилая комната	11.0	273-4	жилая комната	10.9	279-6	сан. узел	3.4
266-5	кухня	6.0	273-5	лоджия	3.9	280	балкон	6.5
266-6	балкон	8.7	273-6	жилая комната	15.5			
266-7	сан. узел	4.1	273-7	кухня	9.9			
267-1	коридор	3.6	273-8	сан. узел	4.1			
267-2	сан. узел	3.4	274-1	коридор	4.6			
267-3	кухня	6.0	274-2	сан. узел	3.4			

- Условные обозначения:
- Железобетонные пилоны.
 - Железобетонные стены толщиной 200мм.
 - Железобетонные стены утепленные пенополистиролом Техноколь Карбон толщиной 120мм.
 - Стены из газосиликатного блока толщиной 200 мм.
 - Шумоизоляция
 - Стены из газосиликатного блока толщиной 200 мм. Утеплитель - минераловатные плиты «Кавити Батс», толщиной 150мм, воздушный зазор - 50мм, керамогранитные плиты - 12мм.
 - Перегородки из газогребневых гипсовых блоков толщиной 80 мм
 - Утеплитель толщиной 50 мм
 - Утеплитель толщиной 100 мм
 - Перегородки из стекла толщиной 60 мм



0.000=80.90

Создано в AutoCAD 2014
 Имя файла: Секция 6.dwg
 Дата: 08.09.15
 Автор: А.И. Сидоров

Заказчик: ООО "Новомолитстрой"

Изм. Колуч Лист № док. Подпись Дата
 Рук. проекта Общественный Д.В. [Подпись] [Дата]
 ГАП Шиховцова М.А. [Подпись]
 ГАП Драчев О.В. [Подпись]
 Архитектор Лисица Е.Ю. [Подпись] 08.09.15

Страна Лист Листов
 Р 2-15изм

Многоэтажный жилой дом со встроенными нежилыми помещениями, лот. 2. План типового этажа в осях 1-37/1. Размерный план М 1:100

ПРОЕКТ ГРУПП

Формат А1