

www.metdveri.com

Технологии совершенства

металлические двери



Ковка



Сварка



Фурнитура



Резка мет





Rex

Компания REXstar
создала производство
металлических дверей в 2008 году
в Йошкар-Оле.

За это время
мы зарекомендовали себя
во многих регионах России
как надежного поставщика
стальных дверей.
Наше развитие напрямую связано
с культурой производства
железных дверей
и кованых элементов,
грамотной политикой руководства
и трепетным отношением
к клиентам.

Мы растем и развиваемся
вместе с нашими заказчиками.

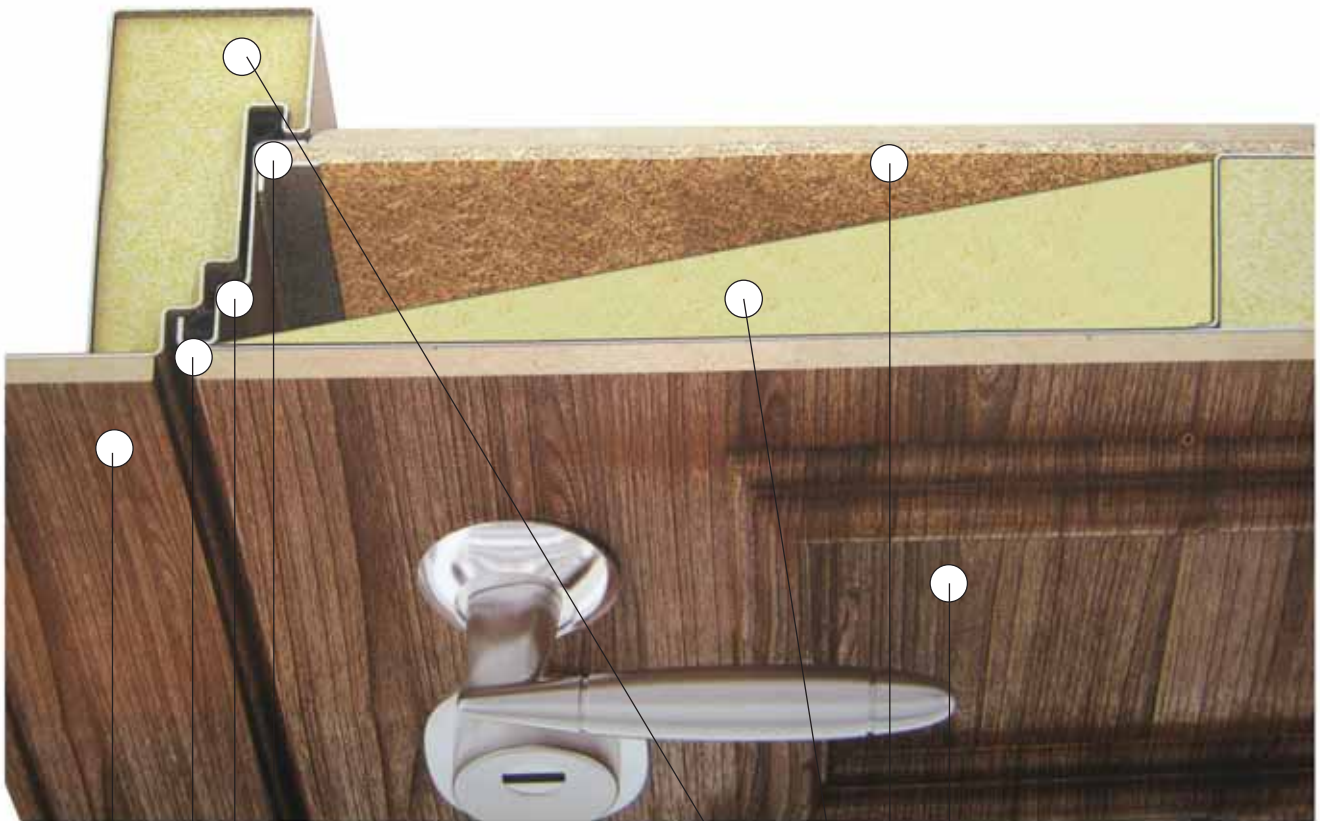
Учитывая их пожелания,
постоянно совершенствуем
наши двери,
создаем новые модели,
улучшаем характеристики
по звуко-, теплоизоляции и, конечно,
не оставляем без внимания
надежность.

www.metdveri.com



**Двери Rex –
защита и украшение
вашего дома**

7 степеней защиты от шума и холода



1 1-е етiдoд дaчeлiтaтaт oтeтoтeдaey

2 2-е етiдoд дaчeлiтaтaт oтeтoтeдaey

3 3-е етiдoд дaчeлiтaтaт oтeтoтeдaey

4 IAO-тaey-тeey

5 тaдoтaтy
aaeitadetafaty itatayü

6 itatayä

7 itef. iteeyä
ä etitayä ä iteitoyä



Самый популярный 2-контурный тип двери с внутренней декоративной панелью. Толщина панелей 6,10,12,16 мм. Толщина стали снаружи 1,2, 1,5, 2 мм. Возможна установка листа под отделку – 0,8 мм. Толщина полотна от 50 до 70 мм.

Маркировка: П50 – полотно 50 мм
П5 – полотно 60 мм
П5/70 – полотно 70 мм



3-контурный тип двери. Толщина внутренней декоративной панели 6,10,12,16 мм. Толщина стали снаружи 1,5, 2 мм. Возможна установка листа под отделку – 0,8 мм. Толщина полотна 80 мм.



2-х контурный тип двери с 2-сторонней отделкой декоративными панелями и наличником. Толщина панелей 6,10,12,16 мм. Толщина стали снаружи 1,5, 2 мм. Возможна установка листа – 0,8 мм под внутреннюю отделку. Толщина полотна ~ 70 мм



3-х контурный тип двери с 2-сторонней отделкой декоративными панелями и наличником. Толщина панелей 10,12,16 мм. Толщина стали снаружи 1,5, 2 мм. Возможна установка листа – 0,8 мм под внутреннюю отделку. Толщина полотна ~ 90 мм. Ограничение по длине ключей и цилиндров.



П5В

П5В
 2-контурный тип двери внутреннего открывания. Толщина стали снаружи 1,5, 2 мм. Возможна установка листа под отделку – 0,8мм. Ограничение по толщине панели внутри 10,12,16 мм. Толщина полотна ~ 60 мм.
ВАЖНО! При заказе открывания указывать сторону наблюдения (например: навесы левые со стороны квартиры), также указывать положение наличника (например: наличник с подъезда).



П33М

П33М
 3-контурный тип двери металл/металл. Толщина стали снаружи и внутри 1,5, 2 мм. Толщина полотна ~ 80 мм.
 (П5М – 2-контурный тип двери металл/металл. Толщина стали снаружи и внутри 1,2, 1,5, 2 мм. Толщина полотна ~ 60 мм.)

Дверь с полкой



Дверь с фрамужой



Двухстворчатая дверь





ПЕТЛИ НА ОТКРЫТОМ ПОДШИПНИКЕ

В данных петлях используется подшипник, находящийся между двух колец из упругого материала. Такая конструкция обеспечивает низкое трение, следовательно, легкое открывание двери. В петле вся нагрузка распределена равномерно по всему подшипнику, что приводит к уменьшению износа.



ПЕТЛИ БАРК

Безосевые шаровые петли или петли с выдвижным шаром. Их конструкция предусматривает отсутствие оси вращения. Дверь на таких петлях не навешивается, а ставляется в коробку. Данная конструкция петель исключает скрип и износ в течение длительного срока.



ПЕТЛИ НА ПОДШИПНИКАХ

В петлях данного типа используются подшипники скрытого типа, что препятствует попаданию пыли внутрь подшипника, следовательно, увеличивается срок службы петель.



ПЕТЛИ С ШАРИКОМ

Помещенный внутри петли стальной шарик уменьшает трение и облегчает работу двери, тем самым увеличивая срок ее службы.



*Двери Rex
с ковкой*

Декоративная отделка - ковка

Rex



002



003



004



005



006



007



008



009



010



011



012



013



014



015



016



214



216



217



218



219



220



222



223



224



225



226



227



228



229



230



231



246



250



251



101



102



103



104



105



106



107



108



109



110



111



112



113



114

Декоративная отделка - ковка

Rex



115



302



303



304



305



306



307



308



309



340



341



310



311



342



312



343



313



314



344



315



316



317



345



318



319



346



321



322



347



323



348



349



350



324



325



326



327



328



329



351



330



331



332



333



352



353



334



335

Декоративная отделка - ковка



336



354



355



337



338



339



401



402



403



404



405



406



407



408



409



410



411



412



413



414



415



10.01



10.02



10.03



10.04



10.05



10.06



10.07



10.08



10.09



10.10



10.12



10.13



10.14



10.15



10.16



20.01



20.02



20.03



20.04



20.05



20.06



20.07



20.08



20.09



20.10



20.11



20.12

Декоративная отделка - ковка



20.13



20.14



20.15



20.16



20.17



20.18



20.19



20.20



20.21



20.22



20.23



20.24



30.01



30.02



30.03



30.04



30.05



30.06



40.01



40.02



40.03



40.04



40.05



40.06



40.07



40.09



40.11



40.12



40.13



40.14



40.15



40.16



40.17



40.18



50.01



50.02



50.03



50.04



50.05



50.06



50.07



60.04



60.05



60.06



60.07



60.08



60.09



60.10

Декоративная отделка - ковка

Rex



60.11



60.12



60.13



60.14



60.15



60.16



70.07



70.09



70.10



70.12



70.13



70.15



70.16



80.01



80.02



80.03



80.04



90.02



100.05



100.06



100.13



100.15



100.16



100.17



110.03



110.08



110.10



110.12



110.13



110.17



110.18



110.19



110.20



110.24



152

Панели декорированные кованными элементами



Рим



Мадрид



Диана



Вилия



Камелия



Лиана



Флора2



Флоренция



Астория



301

Панели декорированные коваными элементами *Rex*



ФЛК-230



ФЛК-231



ФЛК-148



ФЛК-154



ФЛК-155



ФЛК-156



ФЛК-157



ФЛК-159



ФЛК-161



ФЛК-162



ФЛК-163



ФЛК-164



ФЛК-165



ФЛК-178



ЛК-1



ЛК-2



ЛК-3



ЛК-4



ЛК-5



ЛК-6



ЛК-7



ЛК-8



ЛК-9



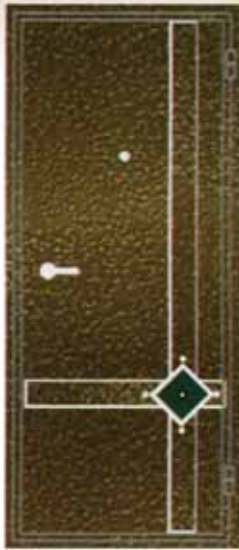
ЛК-9

Rex

Декоративная отделка металлом



80



81



91



94



98



105



106



107



109



110

Rex

Лазерная резка



Мера 1



Мера 2



Мера 3



Мера 4



Греция



Двери Rex
с элементами
из нержавеющей
стали

KALEH

TSF



ФЛН-220



ФЛН-221



ФЛН-222



ФЛН-223



ФЛН-224



ФЛН-225 Греция



ФЛН-240 Спартак



ФЛН-158



ФЛН-160



ФЛН-166



ФЛН-167



ФЛН-168



ФЛН-169



ФЛН-174



ФЛН-175

Цветовые варианты накладных элементов из нержавеющей стали: блестящее золото и блестящий хром.

A dark-stained wooden door with a brass handle and lock mechanism. The door features a vertical strip of metal bolts on the left edge and two diamond-shaped brass knockers. The background shows a vibrant autumn scene with trees and a field of fallen leaves.

*Двери Rex
массив*



M-1



M-2



M-3



M-4



M-6



M-7



M-8



M-9



M-10



M-11



M-5



M-12



M-13



M-14



M-15



M-16



M-17

A close-up view of a dark-stained wooden door. The door features a central arched mirror reflecting a dining room scene with a table, chairs, and a vase of tulips. The door is decorated with intricate carvings, including a large arched frame at the top and vertical panels with repeating floral motifs on either side of the mirror.

*Двери Rex
с зеркалом*



ФЛЗ-207



ФЛЗ-208



ФЛЗ-209



ФЛЗ-210



ФЛЗ-211



ФЛЗ-212



ФЛЗ-213



ФЛЗ-214



ФЛЗ-204



ФЛЗ-203



ФЛЗ-186



ФЛЗ-187



ФЛЗ-188



ФЛЗ-189



ФЛЗ-190

Панели с зеркалом и элементами декора

Rex



ФЛЗ-198



ФЛЗ-201



ФЛЗ-202



ФЛЗ-195



ФЛЗ-196



ФЛЗ-205



ФЛЗ-206



ФЛЗ-236



ФЛЗ-200



ФЛЗ-197



ФЛЗ-199



ФЛЗ-156



ФЛЗ-157



ФЛЗ-158



ФЛЗ-154 с багетом



ФЛЗ-193



ФЛЗ-194



ФЛЗ-5



ФЛЗ-120



ФЛЗ-146



ФЛЗ-12



ФЛЗ-147



ФЛЗ-148



ФЛЗ-149



ФЛЗ-150



ФЛЗ-151



ФЛЗ-152



ФЛЗ-153

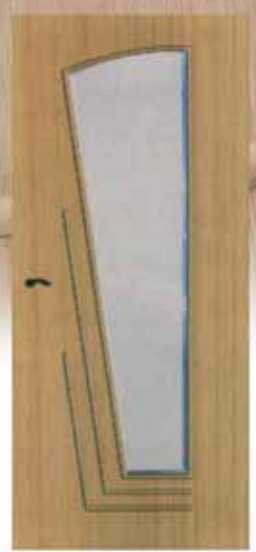


ФЛЗ-155

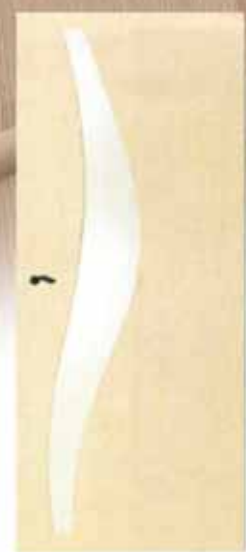


ФЛЗ-160

Панели с зеркалом



Парус



Лира



Трио



Ниагара



Цезарь

Панели объемные одноцветные



Браво



Каприз



Парус



Самурай



Скорпион



Лира



Палитра



Триумф



Бит



Весна



**Двери Rex
с объемным декором**

Панели с объемным декором

Rex



Д-11



Д-12



Д-13



Д-14



Д-15



Д-16



Д-17



Д-18



Д-19



Д-20



Д-21



Д-22



Д-6



Д-7



Д-10

Панели с объемным декором



Д-1



Д-2



Д-3



Д-4



Д-5

Панели с объемным рисунком



1D-3



2D-3



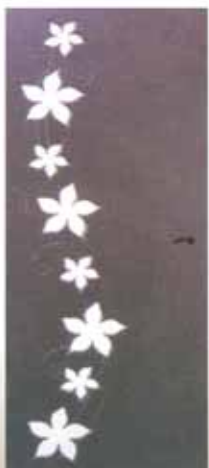
3D-3



4D-3

Толщина
накладного
элемента 10 мм.

Объемные многоцветные панели



Весна



Осень



Софья



Палитра



Скорпион



Майами

Объемные многоцветные панели

Rex



OM-9



OM-10



OM-11



OM-12



OM-13

OM-11,12,13 декорируются элементами из нержавеющей стали



OM-14



OM-15



OM-16



OM-5



OM-6



OM-7



OM-8



OM-1



OM-2



OM-3

Панели шпонированные



ПШ-1



ПШ-2



Италия 01

Фрезерованная МДФ панель покрыта шпоном. Место фрезеровки не покрыто шпоном. Окрашено в цвет основного фона.

Панели окрашенные



ПК-1



ПК-2



ПК-3

Возможна окраска любой представленной в каталоге панели. Патинирование фрезеровки любой модели, в т.ч. ламинированных пленкой.

Панели с led подсветкой (светодиоды)



ФЛП-1



ФЛП-2



ФЛП-3





Двери Rex
с ламинированными
панелями



СБ-1



СБ-2



СБ-3



СБ-4



СБ-5



СБ-6



СБ-7



СБ-8



СБ-9



СБ-10

Ламинированные панели с молдингом 6, 10, 12, 16 мм



Vera 04



B-02



B-03



B-04



B-05

Сборные панели с использованием молдинга и стекла

Ламинированные панели 6, 10, 12, 16 мм



И-232



И-234



И-233



И-235



И-1



И-2



И-3



И-4



И-5



И-7



И-8



И-9



И-10



И-11



И-12



И-13



И-16



И-18



И-19



И-26



И-27



И-28



И-29



И-30



И-31



И-32



И-33



И-34



И-37



И-38

Ламинированные панели 6, 10, 12, 16 мм

Rex



И-39



И-40



И-41



И-42



И-43



И-45



И-46



И-47



И-48



И-49



И-50



И-51



И-52



И-53



И-54



И-55



И-56



И-58



И-59



И-61



И-62



И-63



И-64



И-65



И-66



И-76



И-78



И-79



И-80



И-82

Ламинированные панели 6, 10, 12, 16 мм



И-84



И-86



И-87



И-88



И-89



И-90



И-91



И-98



И-99



И-97



И-100



И-101



И-102



И-103



И-104



И-106



И-107



И-108



И-109



И-110



И-111



И-112



И-113



И-114



И-115



И-116



И-117



И-118



И-119



И-120

Ламинированные панели 6, 10, 12, 16 мм



И-121



И-122



И-123



И-124



И-125



И-126



И-127



И-128



И-129



И-130



И-131



И-132



И-133



И-135



И-136



И-137



И-138



И-139



И-140



И-141



И-142



И-143



И-144



И-145



И-146



И-147



И-149



И-150



И-151



И-152

Ламинированные панели 6, 10, 12, 16 мм

Rex



И-153



И-171



И-173



И-175



И-177



И-179



И-180



И-181



И-182



И-183



И-184



И-185



И-187



И-189



И-191



И-192



И-193



И-198



И-199



И-200



И-20



И-21



И-22



И-24



И-25



И-89



И-97





1214



1229



1013



1019



626



601



118

REXStar представляет новую концепцию присутствия цветных изображений в интерьере – декоративные панели с нанесением полноцветного рисунка для внутренних докрасочных панелей металлических дверей.



Фрезерованные ламинированные
на основе МДФ 10 мм

Пример: **В-01, 10мм, венге**

В-01 – название вставки

10 мм- толщина вставки

венге - цвет пленки



В-01



В-02



В-03



В-04



В-Майя



В-05



В-06

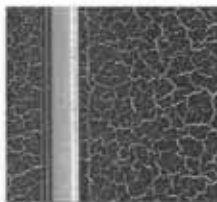


В-07

Краколет



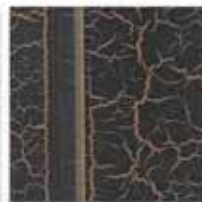
грунт – коричневый
краколет – белый



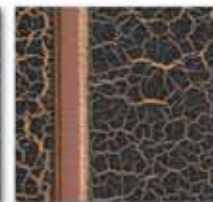
грунт – белый
краколет – черный
патина – серебро



грунт – черный
краколет – белый
патина – красное
золото



грунт – бежевый
краколет – черный



грунт – желтый
краколет – черный
патина – красное
золото



грунт – красный
краколет – золото

Замки



Чиза 57.685



Тип механизма сувальдный
 Габарит. размеры 206x136x30 мм
 Количество ригелей 4
 Вылет ригелей 38 мм
 Диаметр ригеля 18 мм
 Количество полуоборотов 4
 Количество ключей 5
 Класс 4

Чиза 57.986



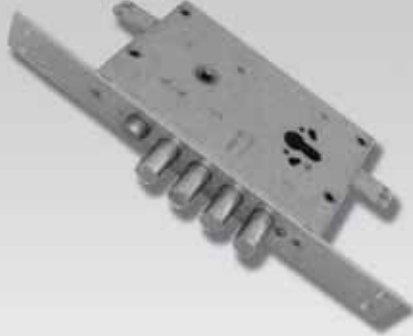
Тип механизма сувальдный+цилиндр
 Габарит. размеры 290x125x30 мм
 Количество ригелей 5
 Вылет ригелей 38 мм
 Диаметр ригеля 18 мм
 Количество полуоборотов (сув.), обор. (цил.) ..4/2
 Количество ключей 5
 Класс 4

Чиза 57.525



Замок врезной сейфового типа. Секретность сув. механизма более 70 000.
 Тип механизма сувальдный
 Количество ригелей 5
 Вылет ригелей 35 мм
 Диаметр ригеля 18 мм
 Количество полуоборотов (сув.) 4
 Количество ключей 5
 Класс 4

Чиза 56.535



Замок врезной, с защелкой.
 тип механизма цилиндровый
 Класс 4
 количество ригелей 4
 вылет ригелей 35 мм
 диаметр ригеля 18 мм
 количество оборотов 2

ГАРДИАН 50.01



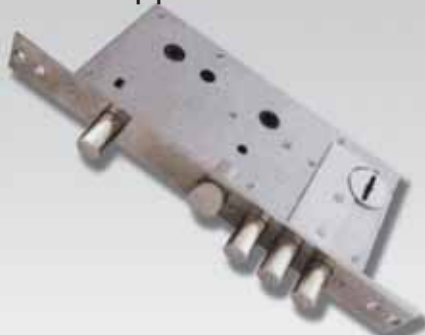
Замок врезной сейфового типа.
 Тип механизма сувальдный (8 сувальд).
 Секретность сув. механизма более 1 600 000.
 Количество ригелей 3
 Вылет ригелей 26 мм
 Диаметр ригеля 15,8 мм
 Количество полуоборотов 2
 Количество ключей 4
 Класс 3

ГАРДИАН 50.11



Замок врезной, с защелкой, сейфового типа.
 Тип механизма сувальдный (8 сувальд).
 Секретность сув. механизма более 1 600 000.
 Количество ригелей 3
 Вылет ригелей 26 мм
 Диаметр ригеля 15,8 мм
 Количество полуоборотов 2
 Количество ключей 4
 Класс 3

ГАРДИАН 50.15



Замок врезной с защелкой и задвижкой.
 Тип механизма сувальдный (8 сувальд).
 Количество ригелей 4
 Вылет ригелей 26 мм
 Диаметр ригеля 15,8 мм
 Количество полуоборотов 2
 Количество ключей 4
 Секретность сув. механизма более 1 600 000.

МОТУРА 54Y936



Замок врезной с защелкой, сейфового типа.
 Тип механизма комбинированный
 Количество ригелей 5
 Вылет ригелей 40 мм
 Диаметр ригеля 18 мм
 Количество полуоборотов 4
 Количество ключей 5 в секрете
 Секретность сув. механизма более 144 000.

МОТУРА 52.771



Замок врезной с защелкой, сейфового типа.
 Тип механизма сувальдный
 Количество ригелей 4
 Вылет ригелей 36 мм
 Диаметр ригеля 18 мм
 Количество полуоборотов 4
 Количество ключей 5
 Секретность сув. механизма более 144 000.

Моттура 52Y535



Замок врезной с защелкой.
Секретность сув. механизма более 144 000.
Сменный секрет.
Тип механизма сувальдный
Количество ригелей 4
Вылет ригелей 40 мм
Диаметр ригеля 18 мм
Количество полуоборотов 2
Количество ключей 5
Класс 4

Моттура 54.787



Замок врезной с защелкой, сейфового типа.
Секретность сув. механизма более 144 000.
Тип механизма комбинированный
Количество ригелей 5
Вылет ригелей 40 мм
Диаметр ригеля 18 мм
Количество полуоборотов 4
Количество ключей 5
Класс 4

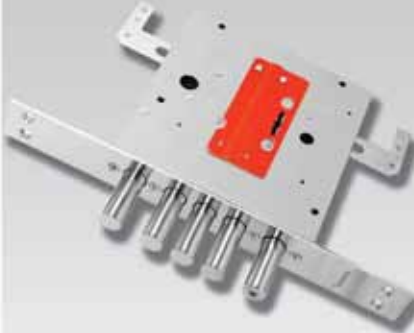
Гардиан ЭМЗ 1.00



Замок-здвижка
и запирающее устройство
к электро-механическому замку

Предназначен для установки в металлические двери. Дистанционное управление с помощью радиобрелока. Величина хода ригеля – 20 мм. Конструкция защищена патентом на полезную модель № 68046. Не имеет внешних признаков установки.

BORDER 3B 8-6 КП.5Т



Тип механизма сувальдный (8 сувальд)
Габарит. размеры 144*150,5*28 мм
Количество ригелей 5
Вылет ригелей 39,5 мм
Диаметр ригеля 16,2 мм
Количество полуоборотов 4
Количество ключей 5
Класс 4

Апекс Т57



Тип механизма цилиндрический
Габарит. размеры 118*101*19 мм
Количество ригелей 3
Вылет ригелей 24 мм
Диаметр ригеля 16 мм
Количество полуоборотов 2
Количество ключей 5
Класс 4

Кале 252



Тип механизма цилиндрический
Габарит. размеры 210x107x19,5 мм
Количество ригелей 3
Вылет ригелей 34,5 мм
Диаметр ригеля 16 мм
Количество полуоборотов 6
Количество ключей 5

Кале 252RL (сувальдный)



Тип механизма сувальдный
Габарит. размеры 210x107x19,5 мм
Количество ригелей 3
Вылет ригелей 34,5 мм
Диаметр ригеля 16 мм
Количество полуоборотов 6
Количество ключей 5

Кале 257L (сувальдный)



Тип механизма сувальдный
Габарит. размеры 140x110x19,5 мм
Количество ригелей 3
Вылет ригелей 34,5 мм
Диаметр ригеля 16 мм
Количество полуоборотов 4
Количество ключей 5

Кале 257



Тип механизма цилиндровый
 Габарит. размеры 140x107x19,5 мм
 Количество ригелей 3
 Вылет ригелей 34,5 мм
 Диаметр ригеля 16 мм
 Количество полуоборотов 6
 Количество ключей 5
 Класс 4

Кале 352



Тип механизма цилиндровый
 Габарит. размеры 210x127x25 мм
 Количество ригелей 3+2
 Вылет ригелей 34,5 мм
 Диаметр ригеля 16 мм
 Количество полуоборотов 6
 Количество ключей 4

Гардиан 1011



Тип механизма сувальдный (6 сувальд)
 Габарит. размеры 130x85x18 мм
 Количество ригелей 3
 Вылет ригелей 26 мм
 Диаметр ригеля 13,5 мм
 Количество полуоборотов 2
 Количество ключей 4
 Класс 2

Гардиан 1201



Тип механизма цилиндровый
 Габарит. размеры 155x82x26 мм
 Количество ригелей 3
 Вылет ригелей 26 мм
 Диаметр ригеля 13,5 мм
 Количество полуоборотов 2
 Количество ключей 5
 Класс 2

Гардиан 2002



Тип механизма сувальдный (6 сувальд)
 Габарит. размеры 206x136x28,5 мм
 Количество ригелей 4
 Вылет ригелей 37,7 мм
 Диаметр ригеля 18 мм
 Количество полуоборотов 4
 Количество ключей 5
 Класс 3

Гардиан 2112



Тип механизма сувальдный (6 сувальд)
 Габарит. размеры 206x136x28,5 мм
 Количество ригелей 4
 Вылет ригелей 37,7 мм
 Диаметр ригеля 18 мм
 Количество полуоборотов 4
 Количество ключей 5
 Класс 3

Гардиан 2114



Тип механизма сувальд. (5 сув. см. секр.)
 Габарит. размеры 206x145x28,5 мм
 Количество ригелей 4
 Вылет ригелей 37,7 мм
 Диаметр ригеля 20 мм
 Количество полуоборотов 4
 Количество ключей 4
 Класс 4

Гардиан 2212



Тип механизма цилиндровый
 Габарит. размеры 206x136x28,5 мм
 Количество ригелей 3
 Вылет ригелей 30 мм
 Диаметр ригеля 18 мм
 Количество полуоборотов 4
 Количество ключей 5
 Класс 4

Гардиан 2512



Тип механизма сувальдный+цилиндровый
 Габарит. размеры 256x136x28,5 мм
 Количество ригелей 5
 Вылет ригелей 37,7 мм
 Диаметр ригеля 18 мм
 Количество полуоборотов 4
 Количество ключей 4
 Секретность замка более 2 млрд.
 Класс 4

Гардиан 2514



Тип механизма.....сувальдный+цилиндрический
 Габарит. размеры.....400x145x28,5 мм
 Количество ригелей.....8
 Вылет ригелей.....37,7 мм
 Диаметр ригеля.....18 мм
 Количество полуоборотов.....4
 Количество ключей.....5
 Секретность замка.....более 9 млрд.
 Класс.....4

Гардиан 3001



Тип механизма.....сувальдный (8 сувальд)
 Габарит. размеры.....90x97,5x22 мм
 Количество ригелей.....3
 Вылет ригелей.....26 мм
 Диаметр ригеля.....15,8 мм
 Количество полуоборотов.....2
 Количество ключей.....4
 Секретность замка.....более 1,6 млн.
 Класс.....2

Гардиан 3004



Тип механизма.....сувальдный (8 сувальд)
 Габарит. размеры.....138x97,5x22 мм
 Количество ригелей.....4
 Вылет ригелей.....26 мм
 Диаметр ригеля.....15,8 мм
 Количество полуоборотов.....2
 Количество ключей.....4
 Класс.....2

Гардиан 3011



Тип механизма.....сувальдный (8 сувальд)
 Габарит. размеры.....138x97,5x22 мм
 Количество ригелей.....3
 Вылет ригелей.....26 мм
 Диаметр ригеля.....15,8 мм
 Количество полуоборотов.....2
 Количество ключей.....4
 Секретность замка.....более 1,6 млн.
 Класс.....2

Гардиан 3012



Тип механизма.....сувальдный (8 сувальд)
 Габарит. размеры.....165x97,5x22 мм
 Количество ригелей.....4
 Вылет ригелей.....26 мм
 Диаметр ригеля.....15,8 мм
 Количество полуоборотов.....2
 Количество ключей.....4
 Класс.....2

Гардиан 3015



Тип механизма.....сувальдный (8 сувальд)
 Габарит. размеры.....205x97,5x22 мм
 Количество ригелей.....3
 Вылет ригелей.....26 мм
 Диаметр ригеля.....15,8 мм
 Количество полуоборотов.....2
 Количество ключей.....4
 Класс.....2

Гардиан 3201



Тип механизма.....цилиндрический
 Габарит. размеры.....104x97,5x22 мм
 Количество ригелей.....3
 Вылет ригелей.....26 мм
 Диаметр ригеля.....15,8 мм
 Количество полуоборотов.....4
 Количество ключей.....5
 Класс.....4

Гардиан 3211



Тип механизма.....цилиндрический
 Габарит. размеры.....156x97,5x22 мм
 Количество ригелей.....3
 Вылет ригелей.....26 мм
 Диаметр ригеля.....15,8 мм
 Количество полуоборотов.....4
 Количество ключей.....уточнить
 Класс.....4

Гардиан 1001



Тип механизма.....сувальдный (6 сувальд)
 Габарит. размеры.....85x85x18 мм
 Количество ригелей.....3
 Вылет ригелей.....26 мм
 Диаметр ригеля.....13,5 мм
 Количество полуоборотов.....4
 Количество ключей.....4
 Класс.....2

Гардиан 301



Тип механизма.....защелка
 Габарит. размеры.....140x97,5x30 мм
 Количество ригелей.....3
 Вылет ригелей.....12 мм
 Диаметр ригеля.....17 мм



Фурнитура

Kale



КХ21 КХ21ш КЛ21 КЛ21ш

Cisa



ЧЛ21 ЧЛ21ш ЧХ21 ЧХ21ш
ЧХ31 ЧЛ31

Rezident



РЛ21 РЛ21ш РХ21 РХ21ш

Арекс



АЛ21ш АЛ21 АХ21ш АХ21
АЛ31 АХ31

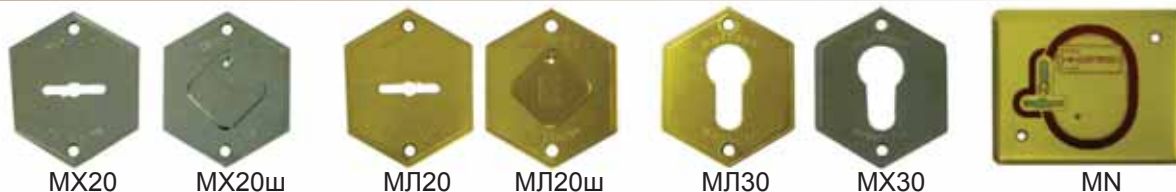
Mottura

Crit



чашки ключевина

Mottura



МХ20 МХ20ш МЛ20 МЛ20ш МЛ30 МХ30 MN

Гардиан



ГЛ21 ГЛ21ш ГХ21 ГХ21ш ГХ20 ГХ20ш ГЛ320 ГЛ320ш
ГХ22мш ГХ22 ГЛ22 ГЛ22мш ГЛ31 ГЛ31
ГЛ32Б ГХ32Б ГХС ГЛС

Арекс BN
(ключ-ключ)



Арекс BM
(ключ-вертушок)



Кале BM
(ключ-вертушок)



Кале BN
(ключ-ключ)



Кале GN
(ключ-ключ)



Rezident BN
(ключ-ключ)



Rezident BM
(ключ-шток)



Rezident BM
(ключ-вертушок)



Cisa 310
(ключ-ключ)



Cisa 312
(ключ-вертушок)



Задвижки

Rezident



латунь

хром

Венус



хром

латунь

Крит



хром

латунь

Мулитилла



хром

латунь

Гардиан



латунь

Гардиан



хром

торцевая

Глазки

Цифровой
видеоглазок



Армадилло



хром

латунь

ГДШ



хром

Пуленепробиваемый



латунь

Лео



бронза

латунь

Перископический



хром

Арекс



латунь

хром

Kale



Чиза



Mottura



Rezident



Доводчик

Стучало «Лев»

Стучало «Подкова»

Стучало «Лion»

Электромагнит



крашенный



латунь, старое серебро, бронза



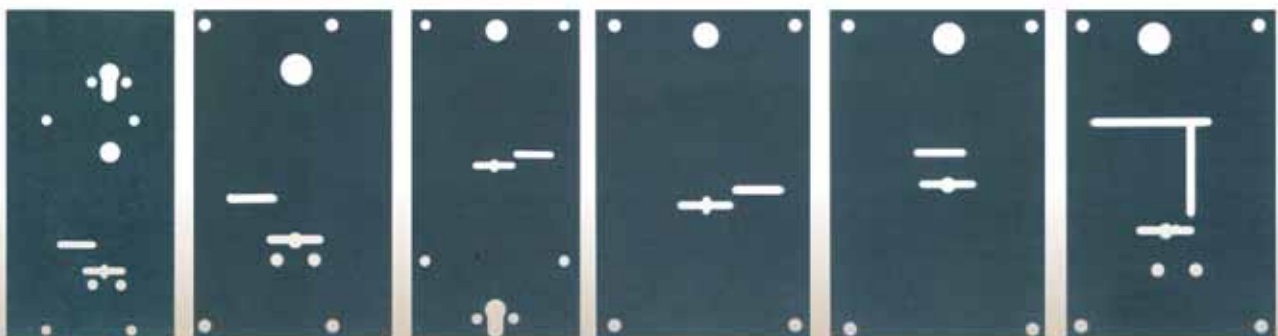
бронза



бронза



Бронепластины



Ч02

Ч01

М02

М01

Г2112

Г2114

Апекс 26



латунь, хром

Эко



латунь, хром

Эльба



латунь, хром

Апекс 787



латунь, хром

Дена



латунь, хром, бронза

Ручка «Грибок»



Скоба «Арекс»



Скоба офисная
Гардиан

Амелия



хром

латунь

Белла



хром

латунь

Rezident 55



латунь, хром, бронза

КРИТ Эрго



Резидент 23

латунь

хром



Резидент 42

хром

латунь



Резидент 26
латунь

Резидент 26
хром



Резидент 75
хром

Резидент 28
латунь, хром



Азия
латунь, хром

Климентина
латунь, хром



хром

Апекс 708

латунь



латунь

Бетта

хром



хром

Чибли

латунь



