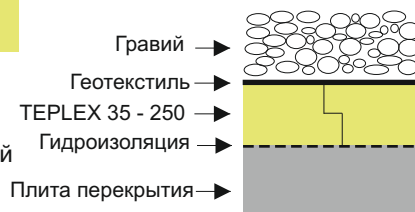


КРОВЛИ

УТЕПЛЕНИЕ ПЛОСКИХ И СКАТНЫХ КРОВЕЛЬ

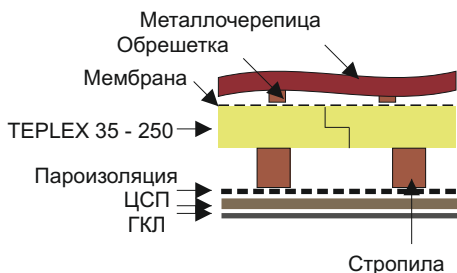
ПЛОСКИЕ



Требования:

Применяются плиты марки ТЕПЛЕХ 35 - 250 с гладкой поверхностью и ступенчатой кромкой

СКАТНЫЕ



Скатные кровли:

1. Утеплитель ТЕПЛЕХ укладывается поверх стропил, крепеж осуществляется механически с помощью гвоздей
2. Покрытие кровли производят по подготовленной обрешетке поверх паропроницаемой влагостойкой мембраны
3. Для дополнительного утепления возможно заполнение межстропильного пространства минеральной ватой
4. При ремонте уже существующей кровли допускается крепление плит ТЕПЛЕХ к стропилам изнутри. В данном случае необходимо предусмотреть обеспечение качественной вентиляции

Плоские кровли ("зеленые кровли"):

1. Необходим гравий 16/32 мм (слой > 5 см); геотекстиль 140 гр/кв.м, плита перекрытия должна быть наклонена не менее, чем на 2%
2. Плиты ТЕПЛЕХ укладываются в один слой на клеящий раствор (или битумную мастику)
3. Сверху может быть уложено грунтовое покрытие для устройства "садов на крыше"
4. Слой гидроизоляции может располагаться также над утеплителем; сверху выполняют стяжку (> 3 см)

Что вы получаете:

1. При утеплении скатной кровли высокие теплоизоляционные показатели обеспечивают комфорт в мансардном помещении, позволяют снизить затраты на отопление
2. При устройстве плоской кровли вы можете использовать полезную площадь кровли для "сада на крыше", террасы
3. ТЕПЛЕХ продлевает срок службы скатной кровли, создавая дополнительную защиту; для устройства "зеленой кровли" ТЕПЛЕХ - оптимальное решение (выдерживает значительные нагрузки, не впитывает влагу, не деформируется, защищает гидроизоляцию)
4. Легкость монтажа, отсутствие необходимости работы в спецодежде; возможность работы при любых погодных условиях
5. ТЕПЛЕХ обеспечивает дополнительную защиту от протечек

ПОЛЫ

УТЕПЛЕНИЕ ПОЛОВ ПО ГРУНТУ, ПОЛОВ НАД ХОЛОДНЫМ ПОДВАЛОМ, УСТРОЙСТВО "ТЕПЛЫХ ПОЛОВ"

ПОЛЫ НАД ХОЛОДНЫМ ПОМЕЩЕНИЕМ



Требования:

Применяются плиты марки ТЕПЛЕХ 35 - 250 с гладкой поверхностью и ступенчатой кромкой

ПОЛЫ ПО ГРУНТУ



Требования:

1. При монтаже в несколько слоев плиты укладываются стыками "вразбежку"
2. Грунтовое основание под полы должно быть выравнено и уплотнено
3. При утеплении полов над холодным помещением плиты ТЕПЛЕХ крепятся с помощью битумной мастики, стыки проклеиваются гидроизоляционной лентой
4. Для полов по грунту поверх теплоизоляции необходимо укладывать полиэтиленовую пленку, полы над холодным помещением этого не требуют, бетонная стяжка устраивается непосредственно на слое утеплителя
5. Плиты ТЕПЛЕХ применяются также при монтаже "теплых полов": утеплитель укладывается под стяжку с нагревательным элементом (для ванных комнат необходима гидроизоляция)

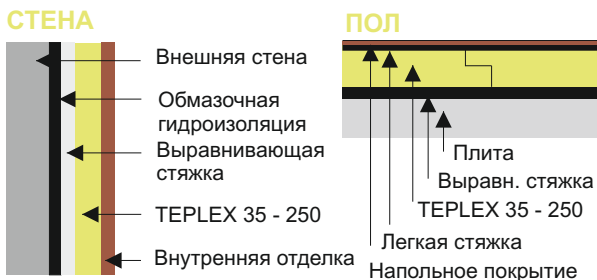
Что вы получаете:

1. За счет нулевого водопоглощения и высокой прочности материал ТЕПЛЕХ является идеальным решением для устройства полов по грунту, обеспечивая долговечность всей конструкции
2. Высокие теплоизоляционные показатели материала ТЕПЛЕХ обеспечивают комфортные условия в помещении первого этажа
3. Максимальный эффект от использования "теплых полов": не допускается распространение тепловой энергии в ниже лежащее помещение (эффект сохранения тепла увеличивается при использовании плит марки ТЕПЛЕХ FF, которые ламинированы алюминиевой фольгой)
4. Легкость монтажа, отсутствие необходимости работы в спецодежде или применения средств защиты

ЛОДЖИИ

Требования:

Применяются плиты марки ТЕПЛЕХ 35 - 250 с гладкой поверхностью

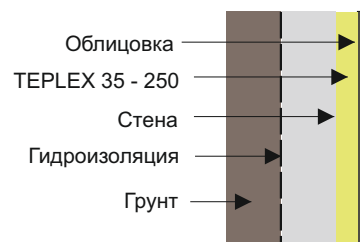


1. Перед установкой теплоизоляционных плит на поверхность балконной плиты, а также по периметру стен и ограждений на высоту 30 см от пола наносят обмазочную гидроизоляцию
2. Для выравнивания поверхности плиты делается стяжка (до 5 см)
3. Плиты ТЕПЛЕХ крепятся к стяжке, стенам, ограждениям и потолку с помощью битумной мастики (это позволит сэкономить пространство)
4. Все стыки плит проклеиваются пароизоляционным скотчем (это позволит избежать "мокнущих" стен, плесени и грибка)
5. На полу поверх теплоизоляции может быть сделана легкая стяжка (ок. 4 см), армированная сеткой, либо настил из листовых материалов (например, ориентированно-стружечная плита - OSB)
6. На пол укладываются любые напольные покрытия, стены обклеиваются гипсокартоном или обшиваются вагонкой

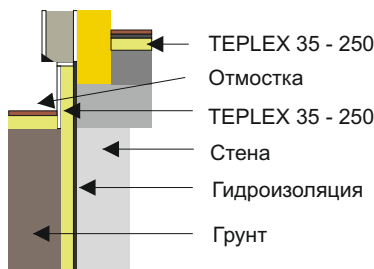
Что вы получаете:

1. За счет утепления балкона вы можете расширить пространство комнаты, или же просто защитить жилое помещение от холода, сырости, плесени и грибка
2. ТЕПЛЕХ не поглощает влагу, поэтому уложенная конструкция прослужит дольше, чем при использовании других теплоизоляционных материалов
3. Небольшой вес плит ТЕПЛЕХ не дает дополнительной нагрузки на балконную плиту
4. Легкость монтажа, отсутствие необходимости работы в спецодежде или применения средств защиты
5. Высокие показатели сохранения тепла при небольшой толщине плит (по сравнению с другими видами теплоизоляции) позволят вам сэкономить полезное пространство!
6. Качественная теплоизоляция ТЕПЛЕХ позволит сэкономить на отоплении!
7. При устройстве описанной конструкции отсутствуют "мокрые процессы", что повышает удобство и сокращает сроки работ

- Требования:**
 Применяются плиты марки TERPLEX 35 - 250 с гладкой или "штукатурной" поверхностью и прямой кромкой



ФУНДАМЕНТЫ



Фундаменты:

1. Плиты клеятся точно или по всей поверхности к внешней стороне стены подвала (допускается монтаж нескольких слоев) - эта конструкция применяется в строящихся зданиях. В зоне цоколя плиты дополнительно крепятся дюбелями (4 шт. на плиту)
2. Фундаментные отмостки устраиваются по всему периметру здания

Стены подвалов:

1. При утеплении существующего здания теплоизоляция TERPLEX крепится к внутренней стороне стены подвала с помощью мастики, которая дополнительно играет роль гидроизоляции. При монтаже нескольких слоев плиты располагаются "вразбежку"
2. Теплоизоляцию облицовывают ГКЛ или влагостойкой фанерой

Что вы получаете:

1. Утепленный фундамент защищен от морозного пучения грунтов, а следовательно от деформаций, трещин, протечек
2. За счет нулевого водопоглощения, стойкости к многократным циклам замораживания и оттаивания, биологической стойкости TERPLEX продлевает срок службы фундамента
3. Высокие теплоизоляционные показатели TERPLEX обеспечивают комфортные условия в цокольном помещении, делая его пригодным для различного использования; а также позволяют экономить на отоплении
3. Легкость монтажа, отсутствие необходимости работы в спецодежде или применения средств защиты

СТЕНЫ

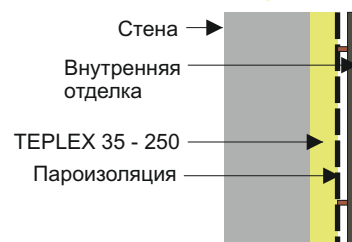
УТЕПЛЕНИЕ ИЗНУТРИ (квартира)

УТЕПЛЕНИЕ СНАРУЖИ (загородный дом)



Требования:

- Применяются плиты марки TERPLEX 35 - 250 с гладкой поверхностью
- При установке нескольких слоев теплоизоляции стыки плит располагаются "вразбежку"



Загородный дом:

1. Перед установкой теплоизоляционных плит поверхность стены грунтуется и затем, при необходимости, выравнивается штукатуркой
2. Плиты крепятся с помощью специальных гибких связей (дюбелей), возможно дополнительное крепление на клей
3. С внешней стороны устраивается облицовка, например, из облицовочного кирпича (предусматривается воздушный зазор); или же непосредственно на утеплитель наносится базовый слой штукатурки по стеклосетке, по которому наносится декоративная штукатурка

Что вы получаете:

1. Использование теплоизоляции TERPLEX для утепления квартиры позволит избежать зимнего промерзания, "мокнущих" стен или летнего перегрева. Это особенно актуально в угловых квартирах, а также в домах с некачественной теплоизоляцией
2. TERPLEX не поглощает влагу, поэтому долговечность всей конструкции возрастает в несколько раз по сравнению с другими теплоизоляционными материалами
3. Небольшой вес плит TERPLEX не дает дополнительной нагрузки на фундамент
4. Легкость монтажа, отсутствие необходимости работы в спецодежде или применения средств защиты
5. Высокие показатели сохранения тепла при небольшой толщине плит (по сравнению с другими видами теплоизоляции) - вы экономите полезное пространство в квартире и сокращаете толщину стен в загородном доме!
6. Качественная теплоизоляции позволит сэкономить на отоплении!

Квартира:

1. Плиты TERPLEX наклеивают на стену при помощи битумной мастики
2. Если швы между плитами составляют более 5 мм, они заполняются монтажной пеной
3. На плиты крепится пароизоляционная пленка
4. Затем устанавливается каркас из брусков 5*5 см, к которому крепятся ГКЛ или ГВЛ листы (для экономии пространства листы можно наклеить непосредственно на плиту)



TERPLEX

WWW.TERPLEX.RU

МОСКВА (495) 772-52-26

С.-ПЕТЕРБУРГ (812) 951-48-78

Н. НОВГОРОД (831) 278-55-01

КАЗАНЬ (843) 253-03-06