

ИП Крашенинников А.В.

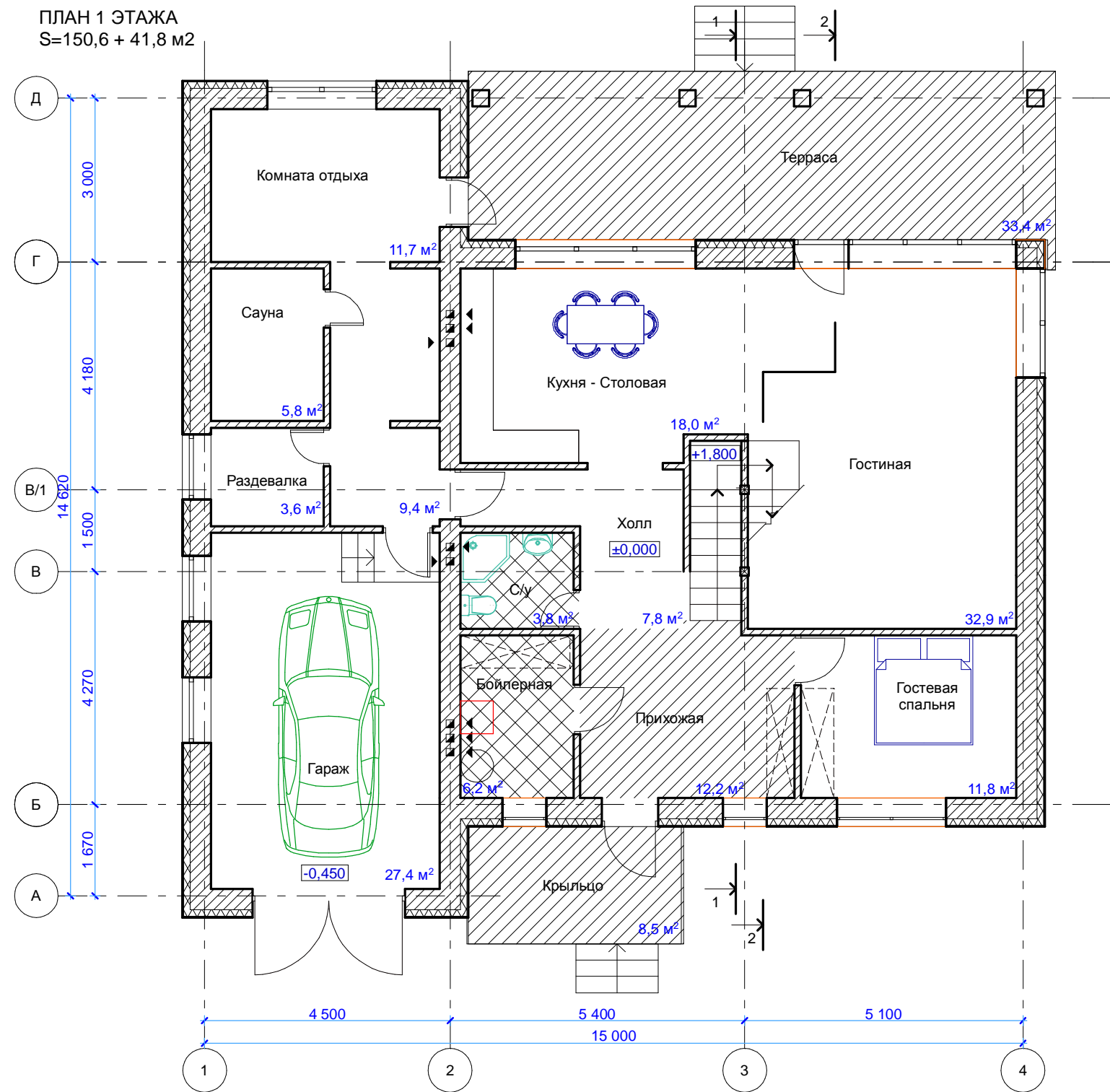
**Индивидуальные жилые дома
для коттеджного поселка
в д. Б. Суходол Городецкого района
Нижегородской области**

Проект: Вилла МАЛАЯ

Стадия: Эскизный проект

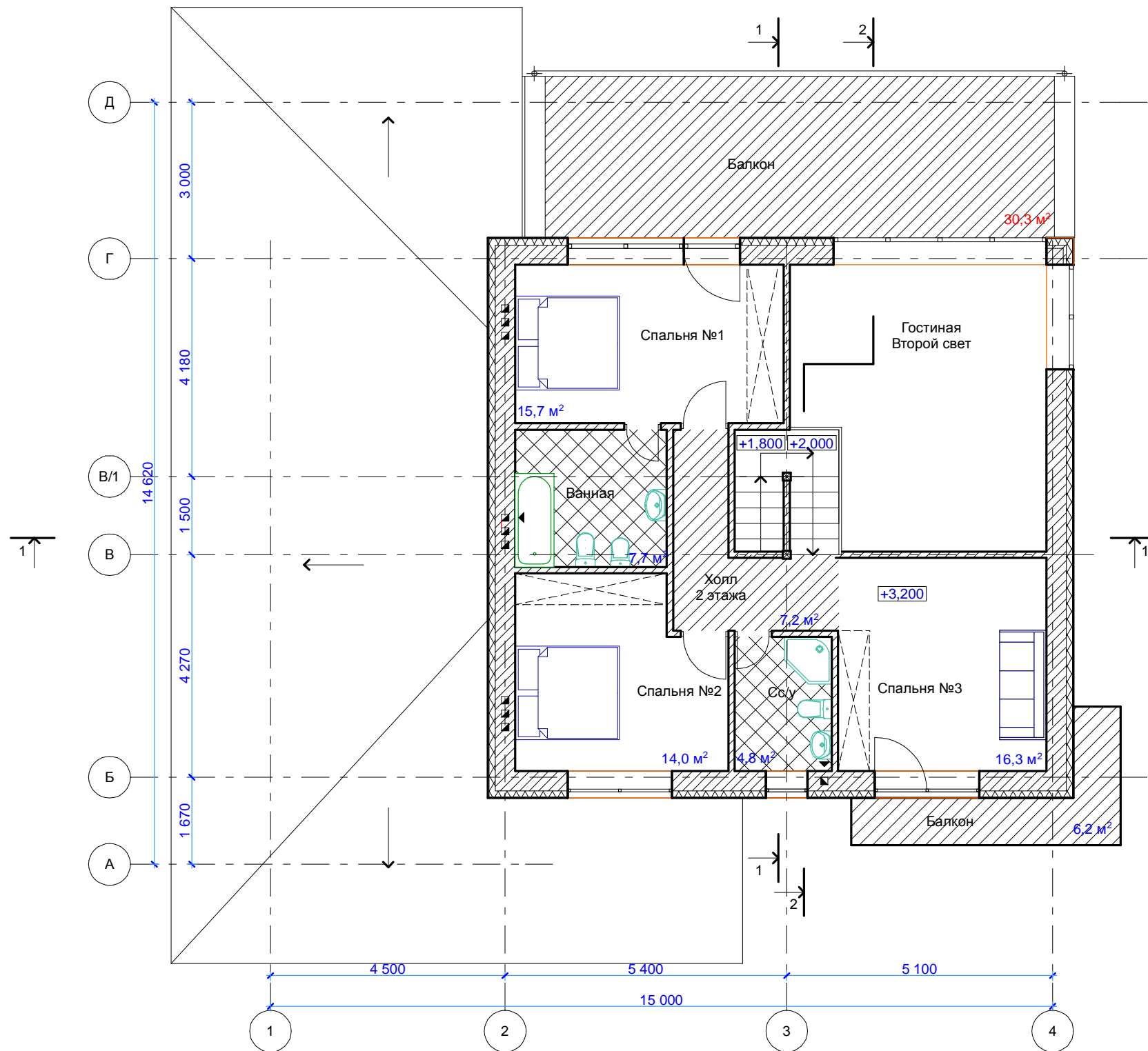
г. Н. Новгород
2012 год

ПЛАН 1 ЭТАЖА
S=150,6 + 41,8 м²

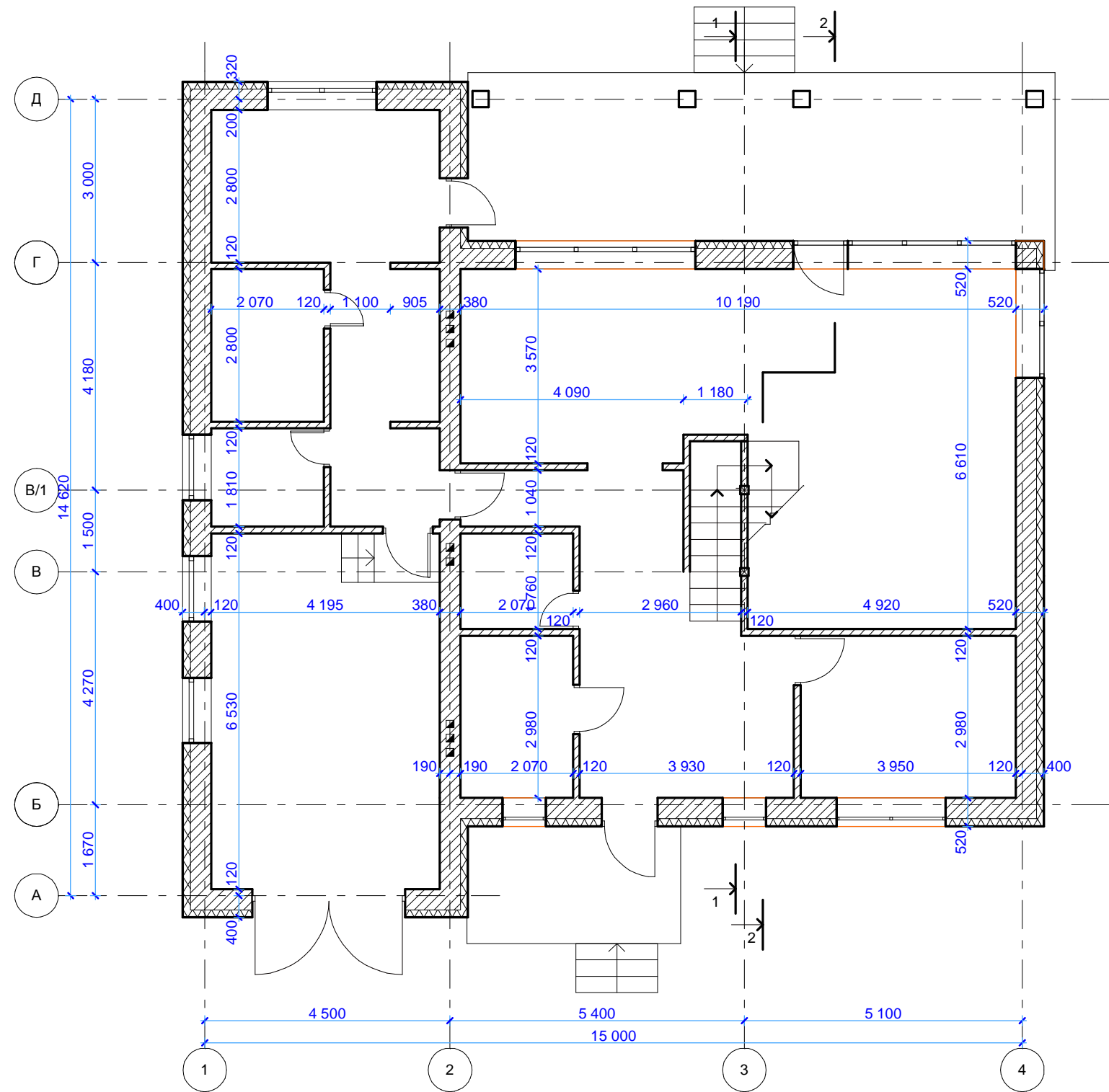


						Индивидуальные жилые дома для коттеджного поселка в д. Б. Суходол Городецкого района Нижегородской области				
Изм.	Кол.	Лист	Недок	Подп.	Дата					
Вед. арх.	Крашенинников					Проект "Вилла МАЛАЯ"		Стадия	Лист	Листов
Разработал	Галич					План для отделочных работ 1го этажа. М 1:100.		П		
								ИП Крашенинников А. В.		

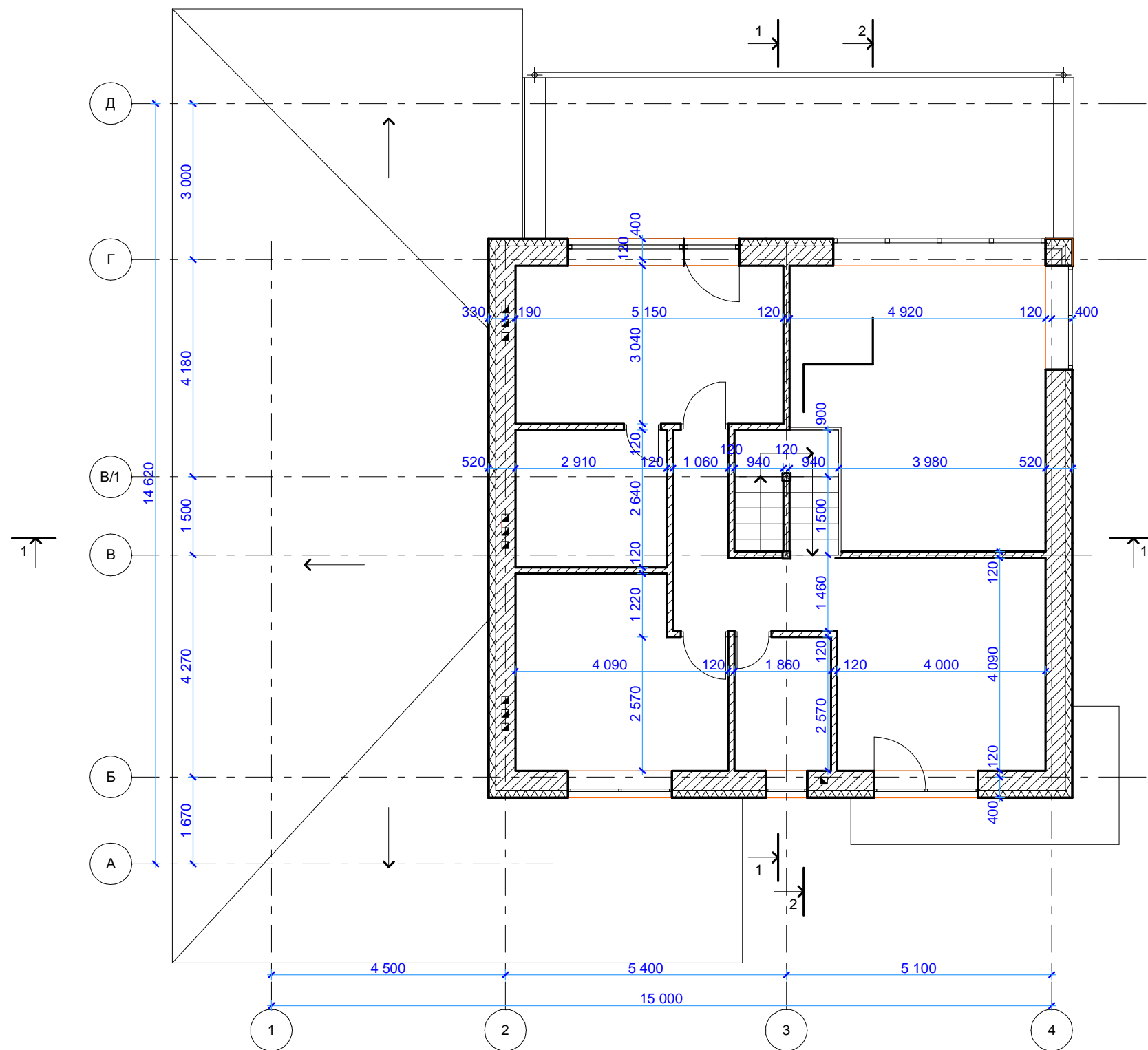
ПЛАН 2 ЭТАЖА
S=65,7 + 36,5 м2



						Индивидуальные жилые дома для коттеджного поселка в д. Б. Суходол Городецкого района Нижегородской области			
Изм.	Кол.	Лист	Недок	Подп.	Дата	Проект "Вилла МАЛАЯ"	Стадия	Лист	Листов
Вед. арх.		Крашенинников					П		
Разработал		Галич					План для отделочных работ 2го этажа. М 1:100.	ИП Крашенинников А. В.	

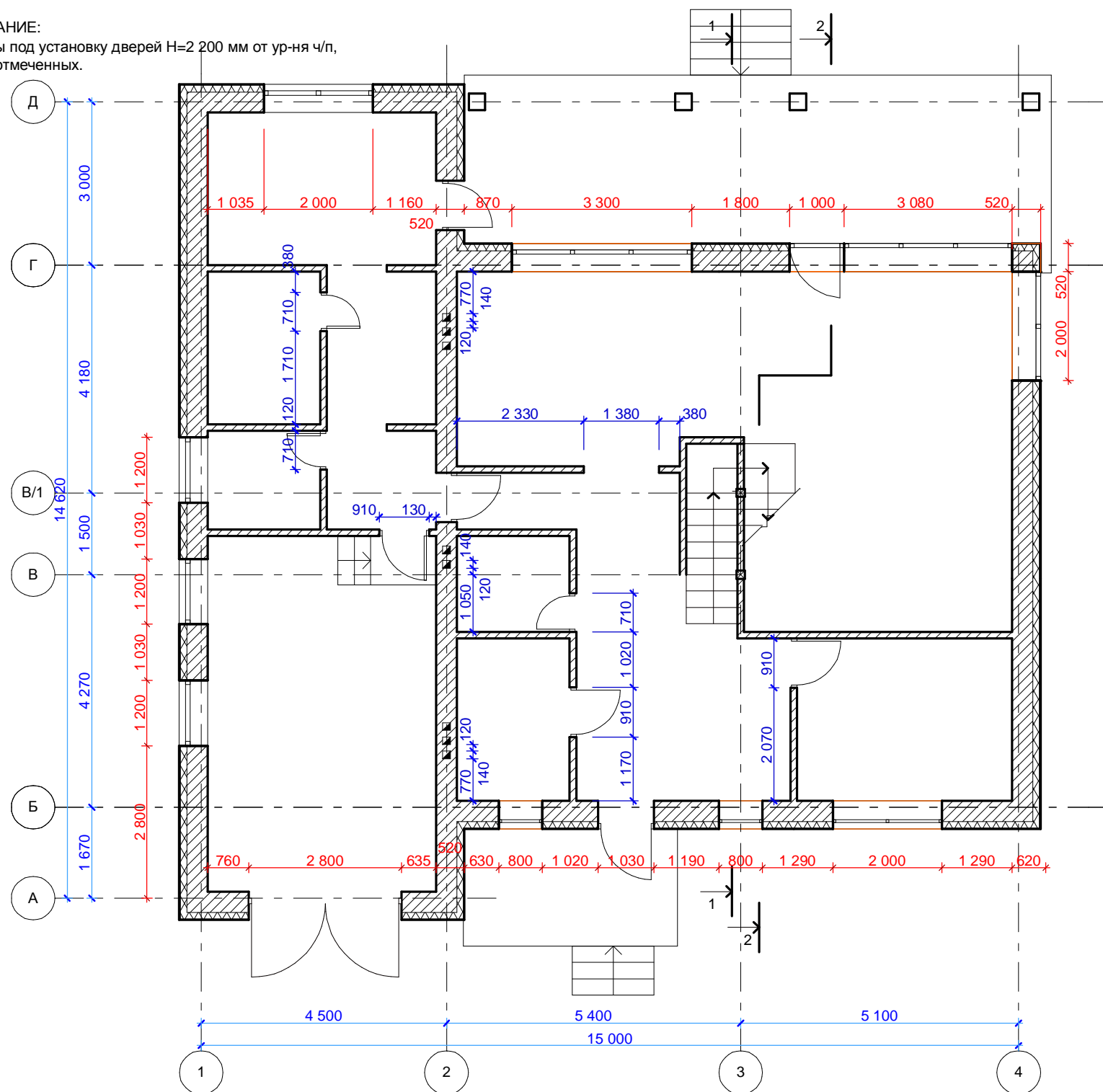


						Индивидуальные жилые дома для коттеджного поселка в д. Б. Суходол Городецкого района Нижегородской области			
Изм.	Кол.	Лист	Недок.	Подп.	Дата	Проект "Вилла МАЛАЯ"			
Вед. арх.	Крашенинников								Стадия
Разработал	Галич					Кладочный план 1го этажа. М 1:100.			ИП Крашенинников А. В.



						Индивидуальные жилые дома для коттеджного поселка в д. Б. Суходол Городецкого района Нижегородской области		
Изм.	Кол.	Лист	Недок.	Подп.	Дата	Проект "Вилла МАЛАЯ"		
Вед. арх.	Крашенинников							
Разработал	Галич					Кладочный план 2го этажа. М 1:100.		

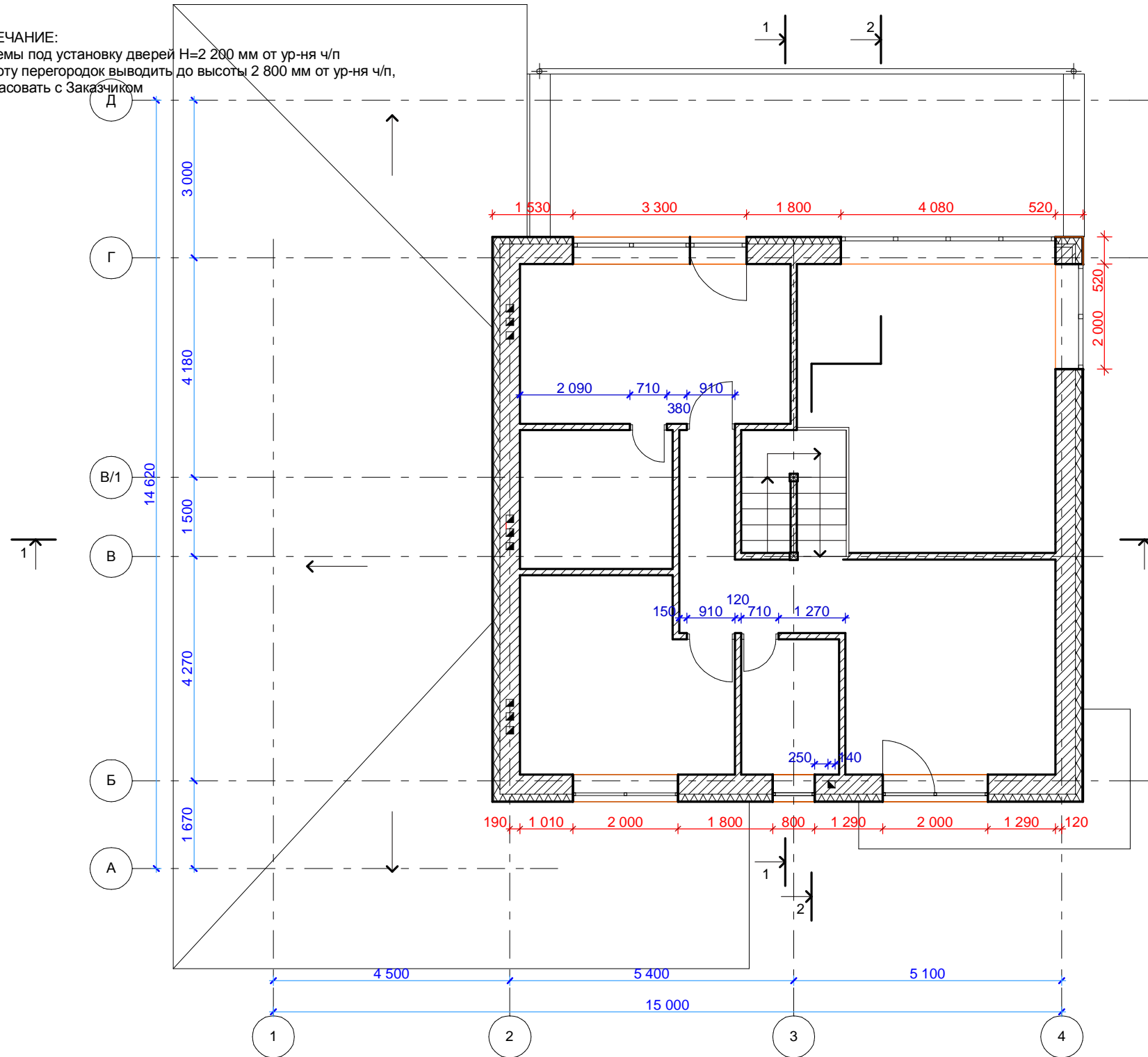
ПРИМЕЧАНИЕ:
1. Проемы под установку дверей Н=2 200 мм от ур-ня ч/п, кроме отмеченных.



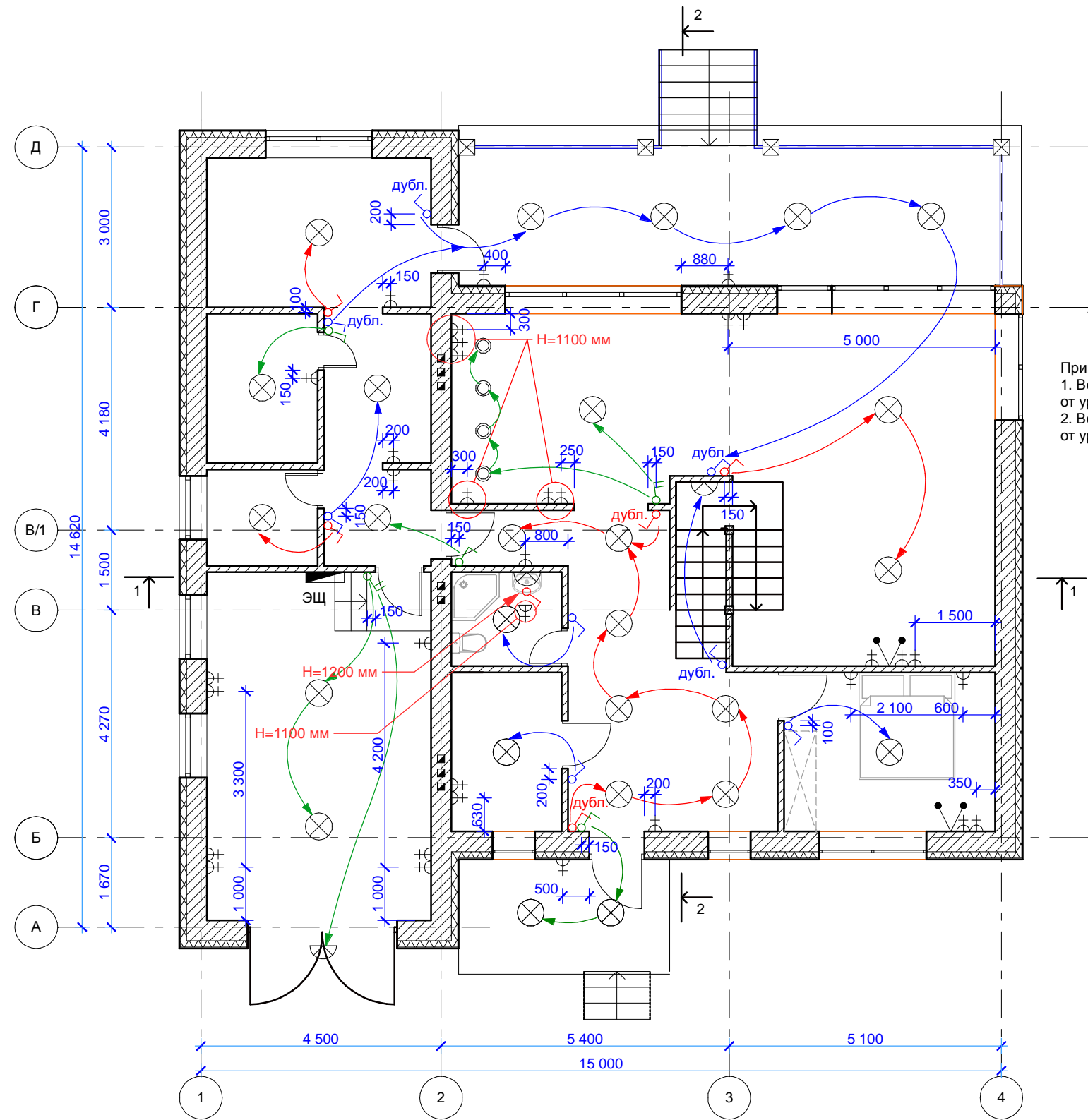
						Индивидуальные жилые дома для коттеджного поселка в д. Б. Суходол Городецкого района Нижегородской области		
Изм.	Кол.	Лист	Недок.	Подп.	Дата			
Вед. арх.		Крашенинников				Проект "Вилла МАЛАЯ"		
Разработал		Галич						
						План привязки дверных и оконных проемов. 1 этаж. М 1:100.		
						Стадия	Лист	Листов
						П		
						ИП Крашенинников А. В.		

ПРИМЕЧАНИЕ:

1. Проемы под установку дверей H=2 200 мм от ур-ня ч/п
2. Высоту перегородок выводить до высоты 2 800 мм от ур-ня ч/п, согласовать с Заказчиком



						Индивидуальные жилые дома для коттеджного поселка в д. Б. Суходол Городецкого района Нижегородской области			
Изм.	Кол.	Лист	№ док	Подп.	Дата	Проект "Вилла МАЛАЯ"	Стадия	Лист	Листов
							П		
Вед. арх.						План привязки дверных и оконных проемов. 2 этаж. М 1:100.	ИП Крашенинников А. В.		
Крашенинников									
Разработал									
Галич									

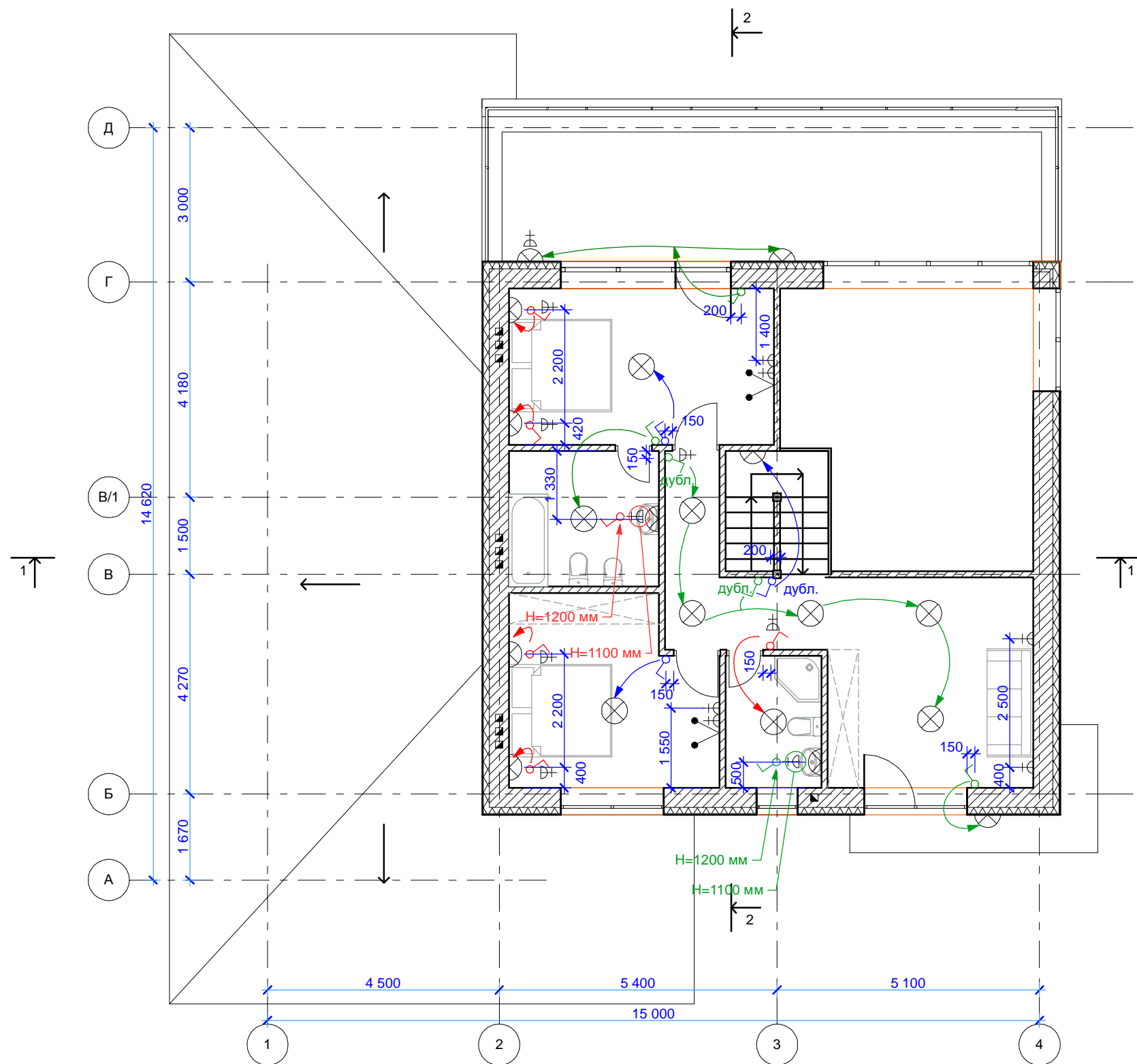


Условные обозначения:

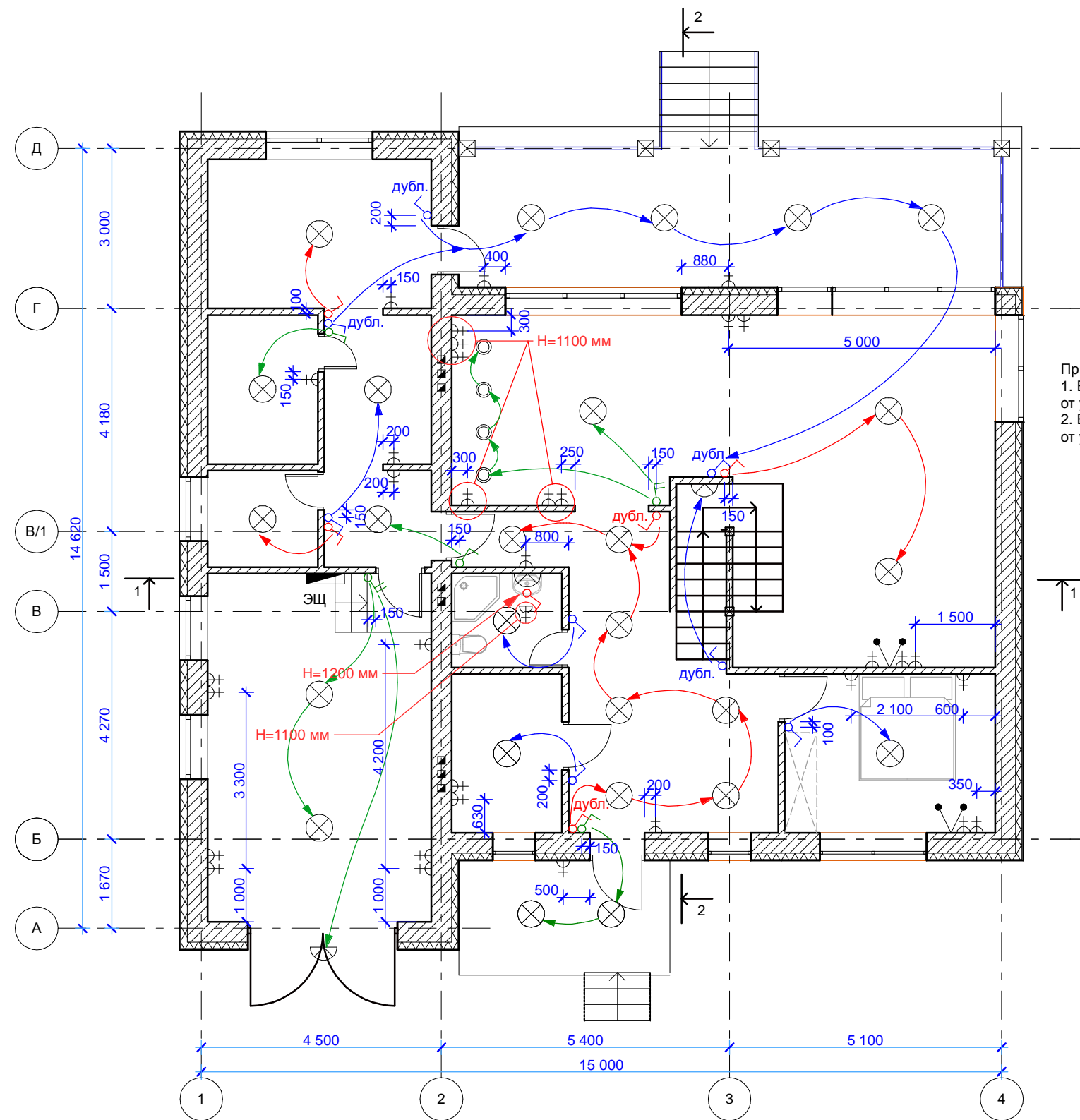
- выключатель одинарный
- выключатель двойной
- выключатель дублёр
- розетка
- ТВ

Примечания:
 1. Все выключатели на отметке 900 мм от уровня чистого пола (кроме отмеченных);
 2. Все розетки на отметке 300 мм от уровня чистого пола (кроме отмеченных).

Индивидуальные жилые дома для коттеджного поселка в д. Б. Суходол Городецкого района Нижегородской области							
Изм.	Кол.	Лист	Недок.	Подп.	Дата		
Вед. арх.	Крашенинников						
Разработал	Галич						
Проект "Вилла МАЛАЯ"					Стадия	Лист	Листов
План с привязкой светильников 1го этажа. М 1:100.					П		
					ИП Крашенинников А. В.		



Изм.	Кол.	Лист	Недок	Подп.	Дата	Индивидуальные жилые дома для коттеджного поселка в д. Б. Суходол Городецкого района Нижегородской области			
						Проект "Вилла МАЛАЯ"	Стадия	Лист	Листов
Вед. арх.		Крашенинников					П		
Разработал		Галич				План с привязкой светильников 2го этажа. М 1:100.	ИП Крашенинников А. В.		



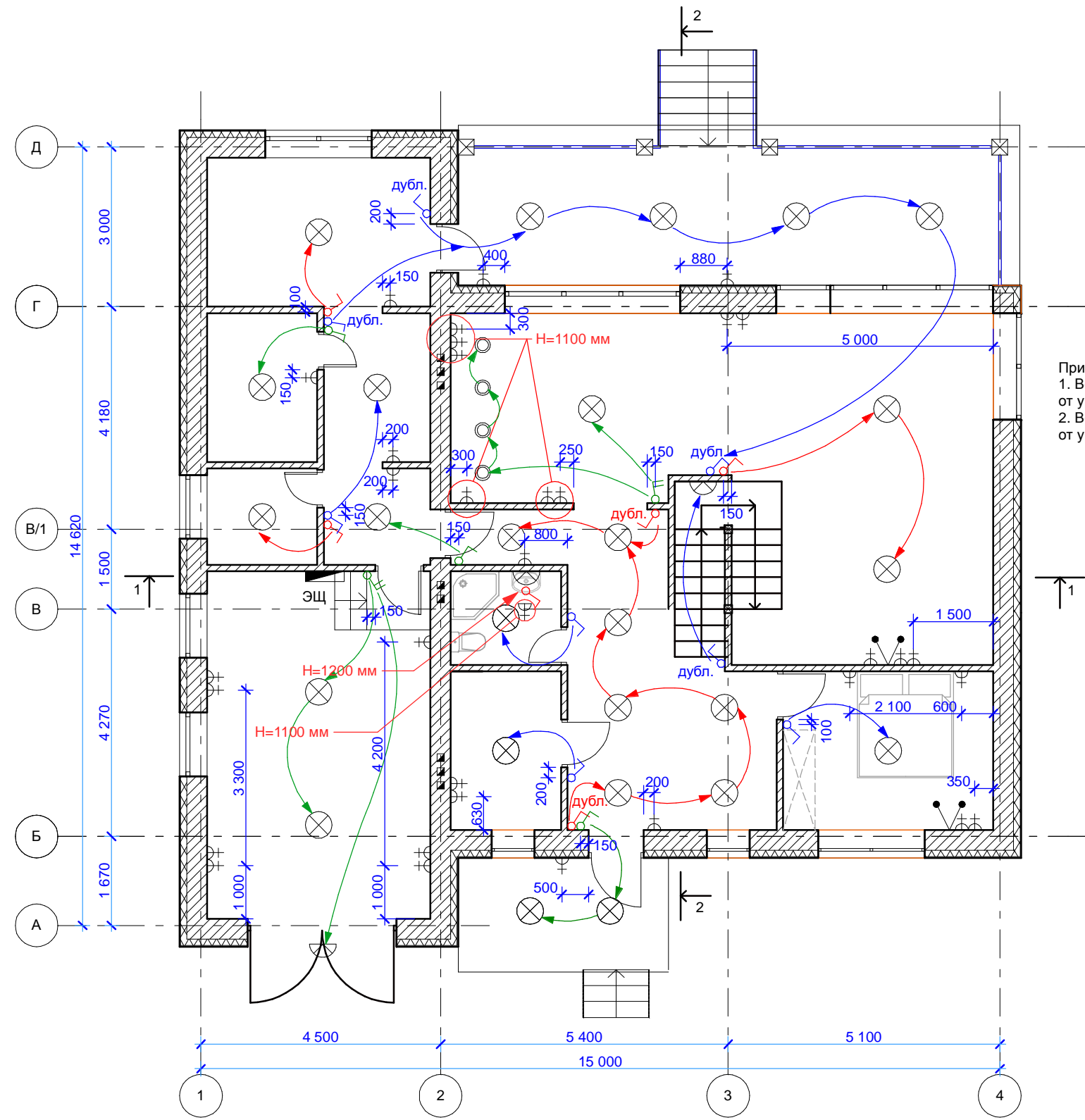
Условные обозначения:

- выключатель одинарный
- выключатель двойной
- дубл - выключатель дублёр
- розетка
- ТВ

Примечания:

1. Все выключатели на отметке 900 мм от уровня чистого пола (кроме отмеченных);
2. Все розетки на отметке 300 мм от уровня чистого пола (кроме отмеченных).

						Индивидуальные жилые дома для коттеджного поселка в д. Б. Суходол Городецкого района Нижегородской области		
Изм.	Кол.	Лист	Недок	Подп.	Дата	Проект "Вилла МАЛАЯ"		
Вед. арх.	Крашенинников							
Разработал	Галич					План 1 этажа с привязкой розеток и выключателей. М 1:100.		
						ИП Крашенинников А. В.		

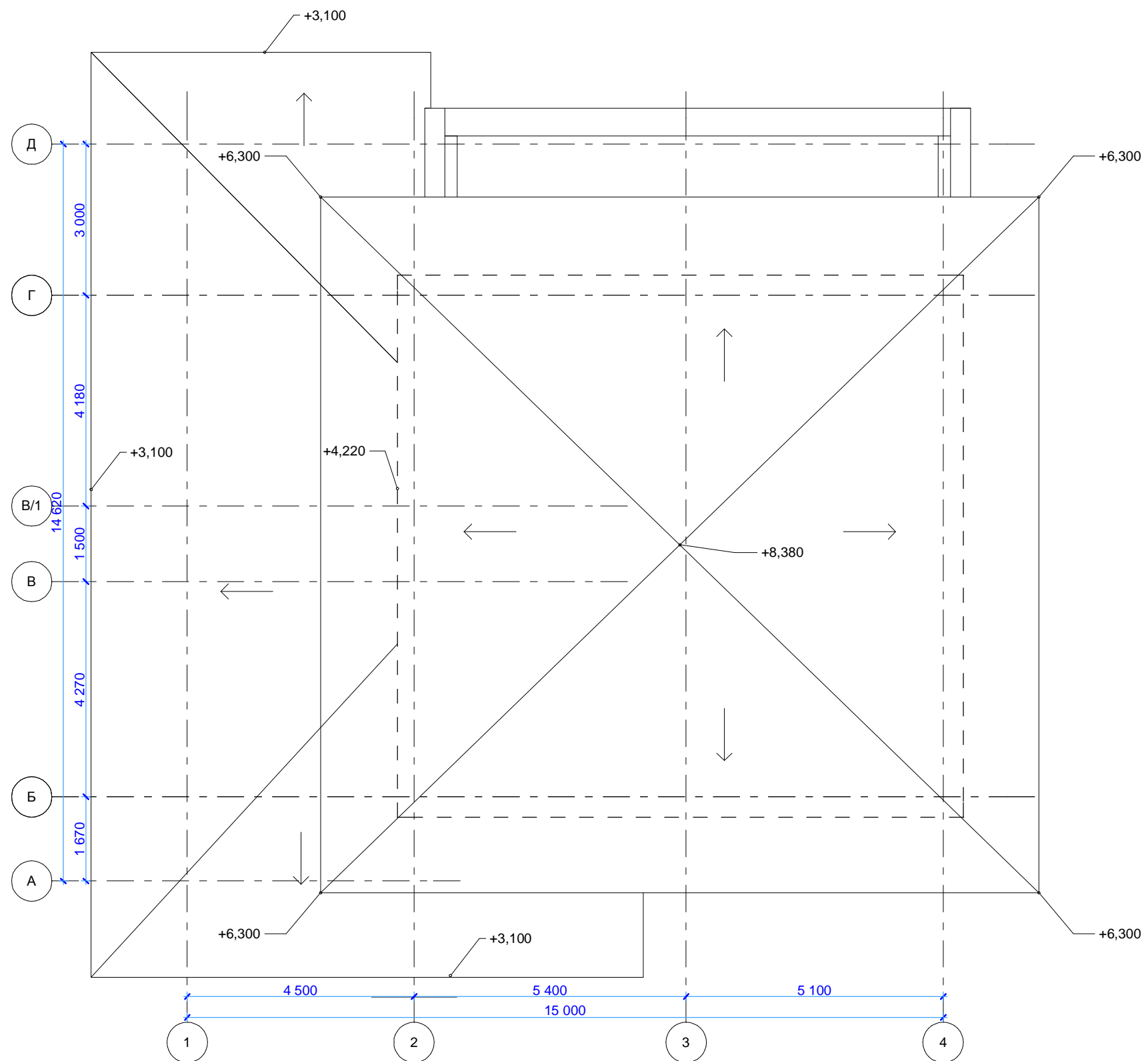


Условные обозначения:

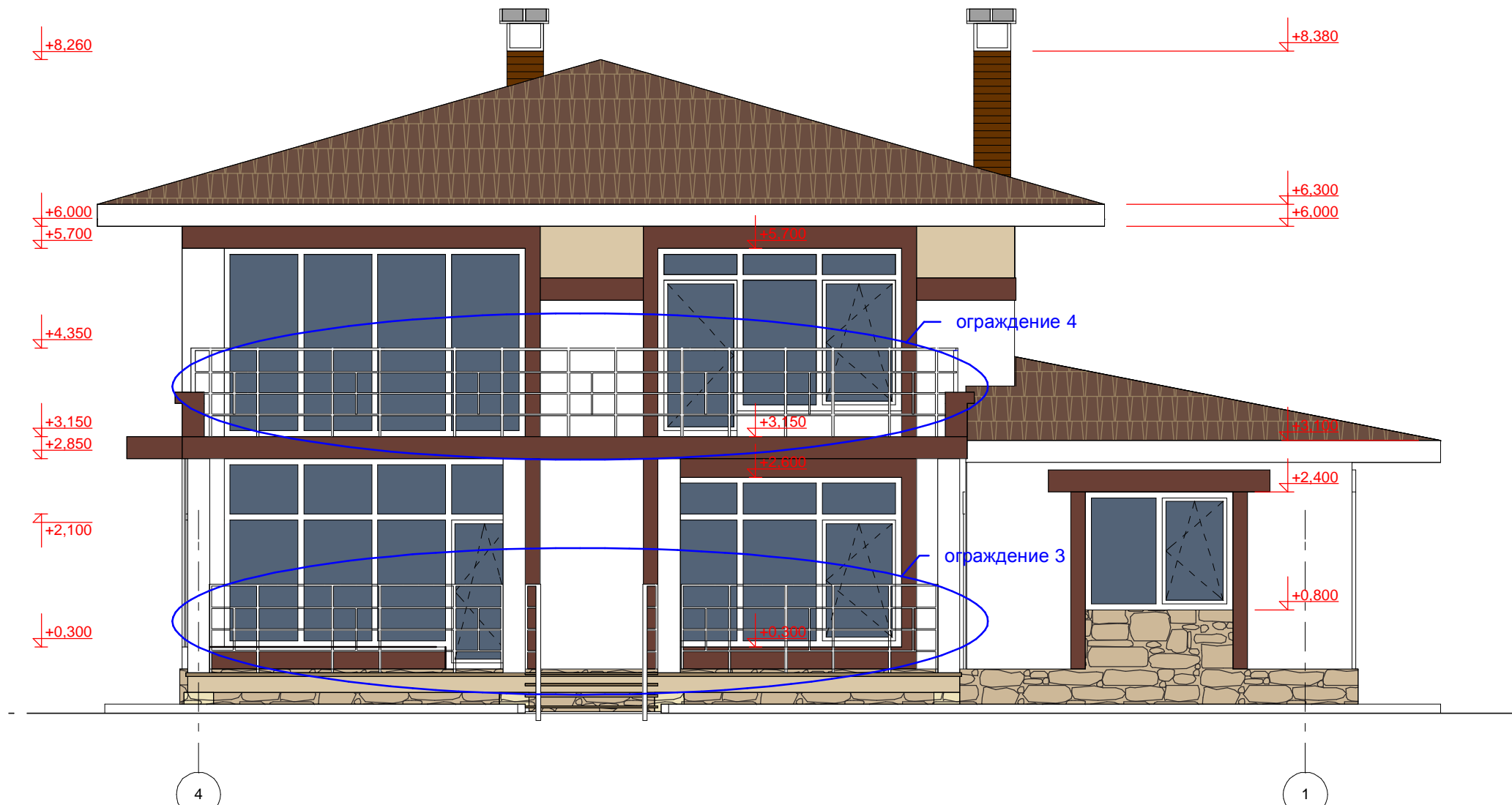
- выключатель одинарный
- выключатель двойной
- выключатель дублёр
- розетка
- ТВ

Примечания:
 1. Все выключатели на отметке 900 мм от уровня чистого пола (кроме отмеченных);
 2. Все розетки на отметке 300 мм от уровня чистого пола (кроме отмеченных).

Индивидуальные жилые дома для коттеджного поселка в д. Б. Суходол Городецкого района Нижегородской области					
Изм.	Кол.	Лист	Недок	Подп.	Дата
Вед. арх.		Крашенинников			
Разработал		Галич			
Проект "Вилла МАЛАЯ"					Стадия
План 2 этажа с привязкой розеток и выключателей. М 1:100.					Лист
ИП Крашенинников А. В.					Листов



						Индивидуальные жилые дома для коттеджного поселка в д. Б. Суходол Городецкого района Нижегородской области		
Изм.	Кол.	Лист	Недок	Подп.	Дата	Проект "Вилла МАЛАЯ"		
Вед. арх.		Крашенинников				ИП Крашенинников А. В.		
Разработал		Галич						
						План кровли М 1:100.		
						Стадия	Лист	Листов
						П		

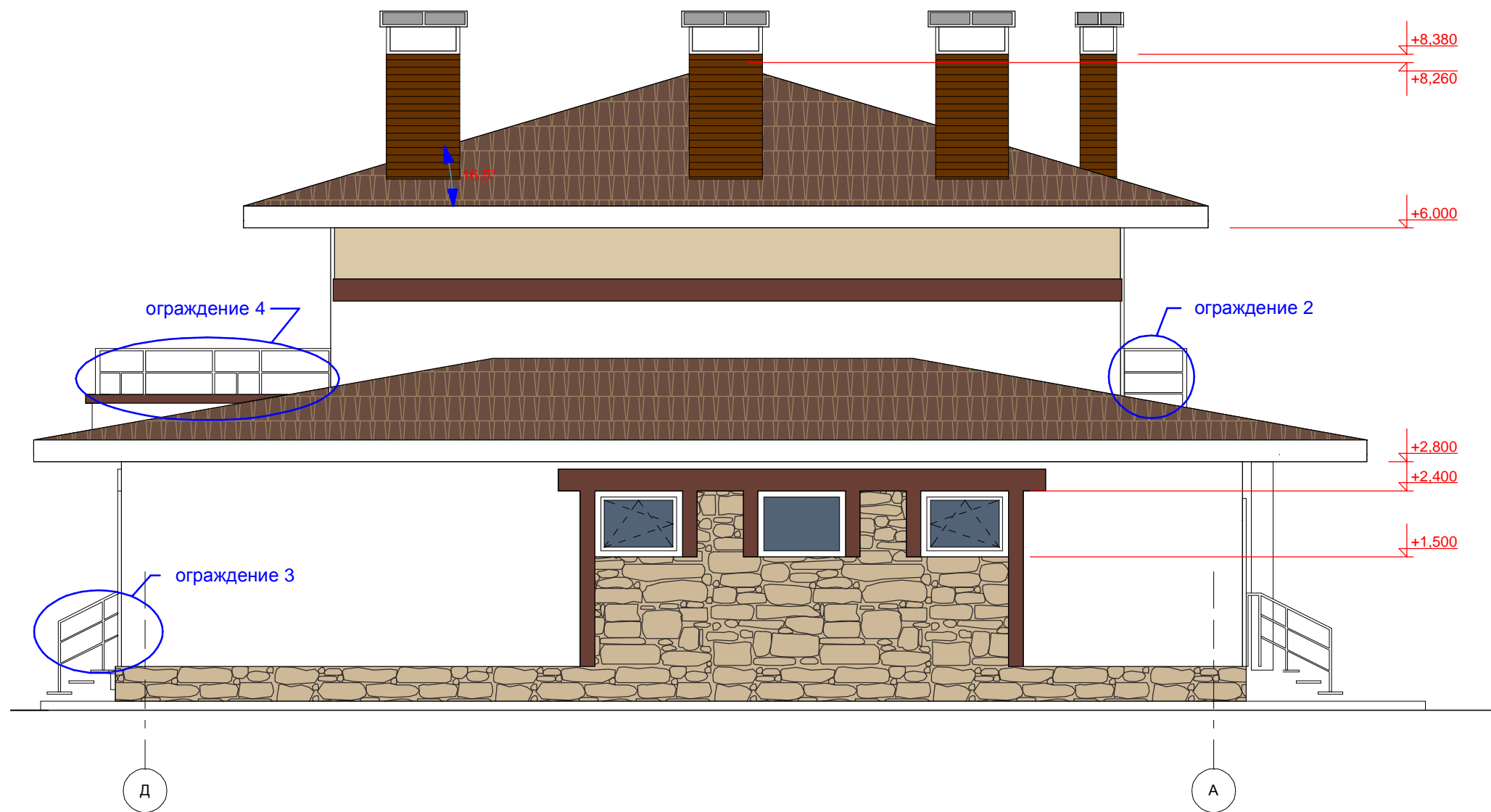


Условные обозначения:


- 
- камень искусственный,
(показаны уровни- ближний / дальний), S =6,2 м2
- 
- цвет белый, S =30,6 м2
- 
- цвет бежевый, S =2,0 м2
- 
- цвет коричневый, S = 14,3 м2
- 
- кровля, мягкая черепица типа "Терола",
цвет выбрать по каталогу


Примечание: Все деревянные конструкции веранда и крыльца покрасить краской Тикурилла за 2 раза


Индивидуальные жилые дома для коттеджного поселка в д. Б. Суходол Городецкого района Нижегородской области									
Изм.	Кол.	Лист	№ док	Подп.	Дата	Проект "Вилла МАЛАЯ"	Стадия	Лист	Листов
							П		
Вед. арх.		Крашенинников				Фасад 4-1 М 1:100.	ИП Крашенинников А. В.		
Разработал		Галич							





Условные обозначения:

 - камень искусственный, (показаны уровни- ближний / дальний), S =17,5 м2

 - цвет белый, S =46,4 м2

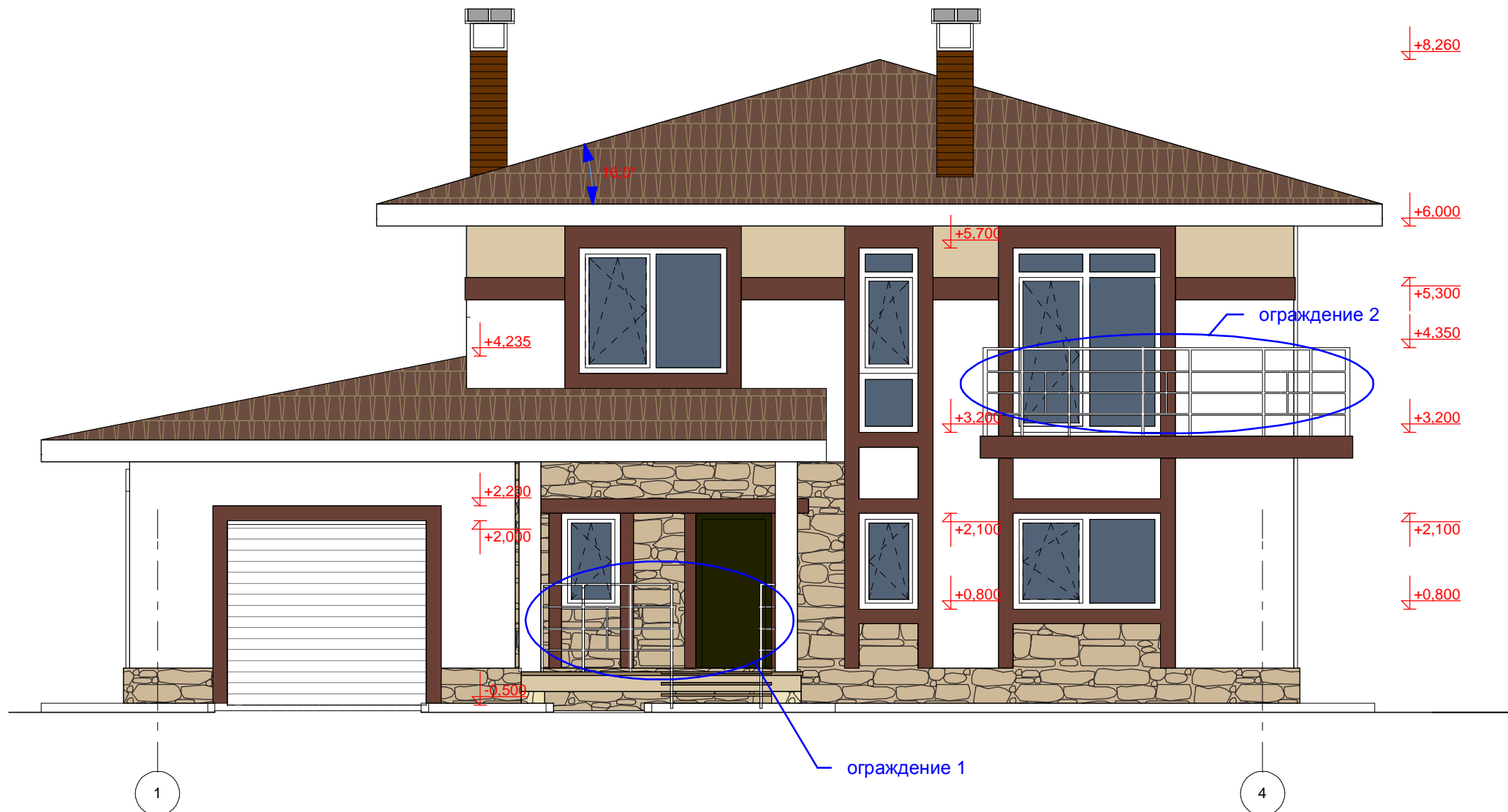
 - цвет бежевый, S =7,6 м2

 - цвет коричневый, S = 7,2 м2

 - кровля, мягкая черепица типа "Терола", цвет выбрать по каталогу

Примечание: Все деревянные конструкции веранда и крыльца покрасить краской Тикурилла за 2 раза

						Индивидуальные жилые дома для коттеджного поселка в д. Б. Суходол Городецкого района Нижегородской области		
Изм.	Кол.	Лист	Недок	Подп.	Дата	Проект "Вилла МАЛАЯ"		
Вед. арх.	Крашенинников							
Разработал	Галич					Фасад Д-А М 1:100.		ИП Крашенинников А. В.

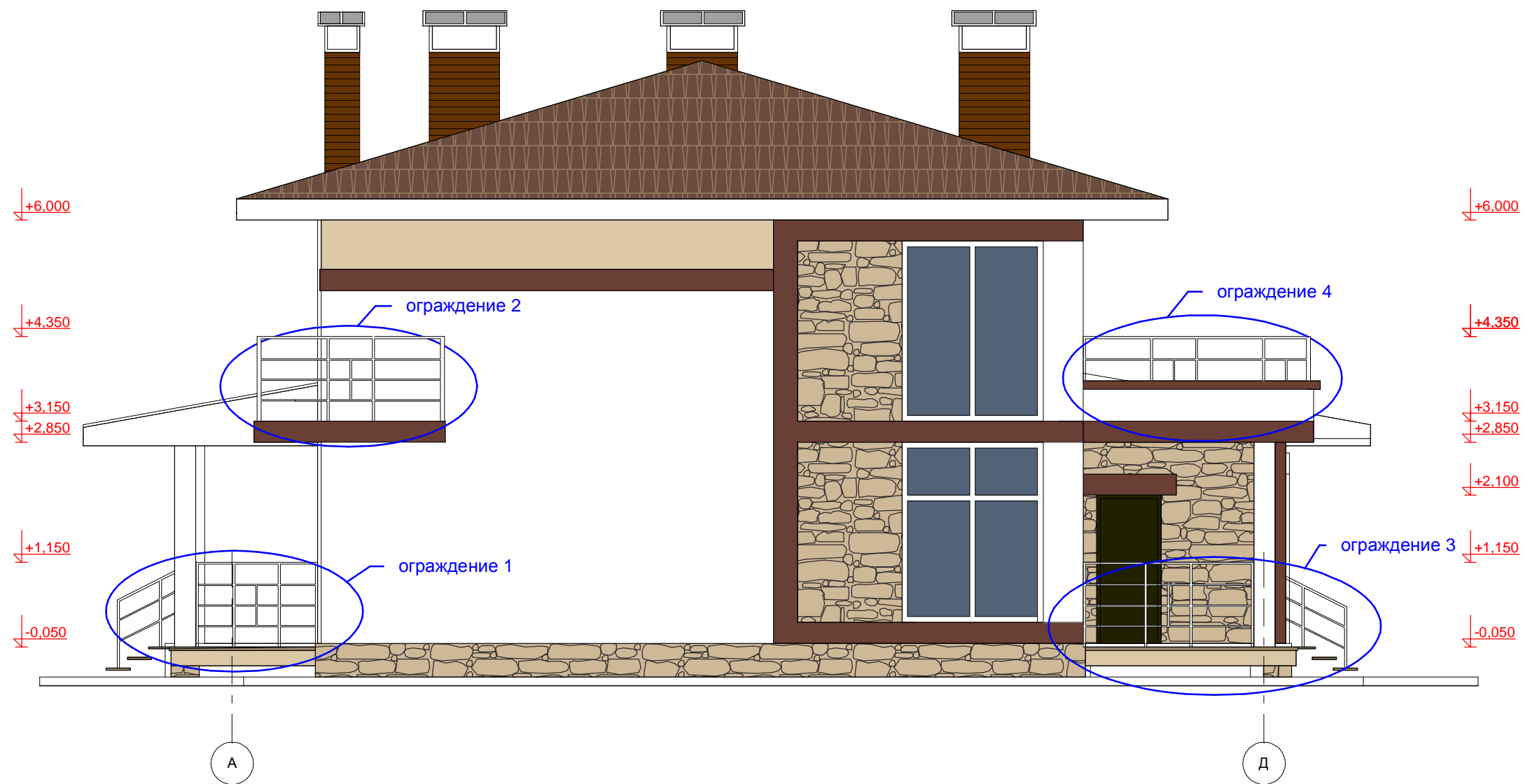


Условные обозначения:


-  - камень искусственный, (показаны уровни- ближний / дальний), S =13,8 м2
-  - цвет белый, S =34,2 м2
-  - цвет бежевый, S =3,7 м2
-  - цвет коричневый, S = 16,1м2
-  - кровля, мягкая черепица типа "Терола", цвет выбрать по каталогу


Примечание:
 1. Все деревянные конструкции веранда и крыльца покрасить краской Тикурилла за 2 раза,
 2. Сводный объем материалов см. в таблице 1,
 3. Объем материалов дан в чистоте.


						Индивидуальные жилые дома для коттеджного поселка в д. Б. Суходол Городецкого района Нижегородской области		
Изм.	Кол.	Лист	Недок	Подп.	Дата			
Вед. арх.		Крашенинников				Проект "Вилла МАЛАЯ"		
Разработал		Галич				Фасад 1-4 М 1:100.		
						Стадия	Лист	Листов
						п		
						ИП Крашенинников А. В.		





Условные обозначения:

 - камень искусственный, (показаны уровни- ближний / дальний), S =17,5 м2

 - цвет белый, S =46,4 м2

 - цвет бежевый, S =4,5 м2

 - цвет коричневый, S = 10,5 м2

 - кровля, мягкая черепица типа "Тегола", цвет выбрать по каталогу

Примечание: Все деревянные конструкции веранда и крыльца покрасить краской Тикурилла за 2 раза

						Индивидуальные жилые дома для коттеджного поселка в д. Б. Суходол Городецкого района Нижегородской области				
Изм.	Кол.	Лист	Недок	Подп.	Дата					
Вед. арх.	Крашенинников					Проект "Вилла МАЛАЯ"		Стадия ВП	Лист	Листов
Разработал	Галич					Фасад А - Д. М 1:100.		ИП Крашенинников А. В.		



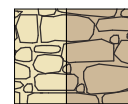
						Индивидуальные жилые дома для коттеджного поселка в д. Б. Суходол Городецкого района Нижегородской области			
Изм.	Кол.	Лист	Недок	Подп.	Дата	Проект "Вилла МАЛАЯ"	Стадия	Лист	Листов
							П		
Разработал		Галич				Видовая точка	ИП Крашенинников А. В.		



Изм.	Кол.	Лист	№ док.	Подп.	Дата	Индивидуальные жилые дома для коттеджного поселка в д. Б. Суходол Городецкого района Нижегородской области			
						Проект "Вилла МАЛАЯ"	Стадия	Лист	Листов
							П		
						Разработал	Галич	ИП Крашенинников А. В.	



Условные обозначения:

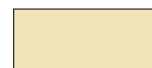


камень искусственный,
(цветом показаны уровни- ближний / дальний)



камень угловой, искусственный

Уровни:



Уровень 1, (100 мм)



Уровень 2, (150 мм)



Уровень 3, (120 мм)

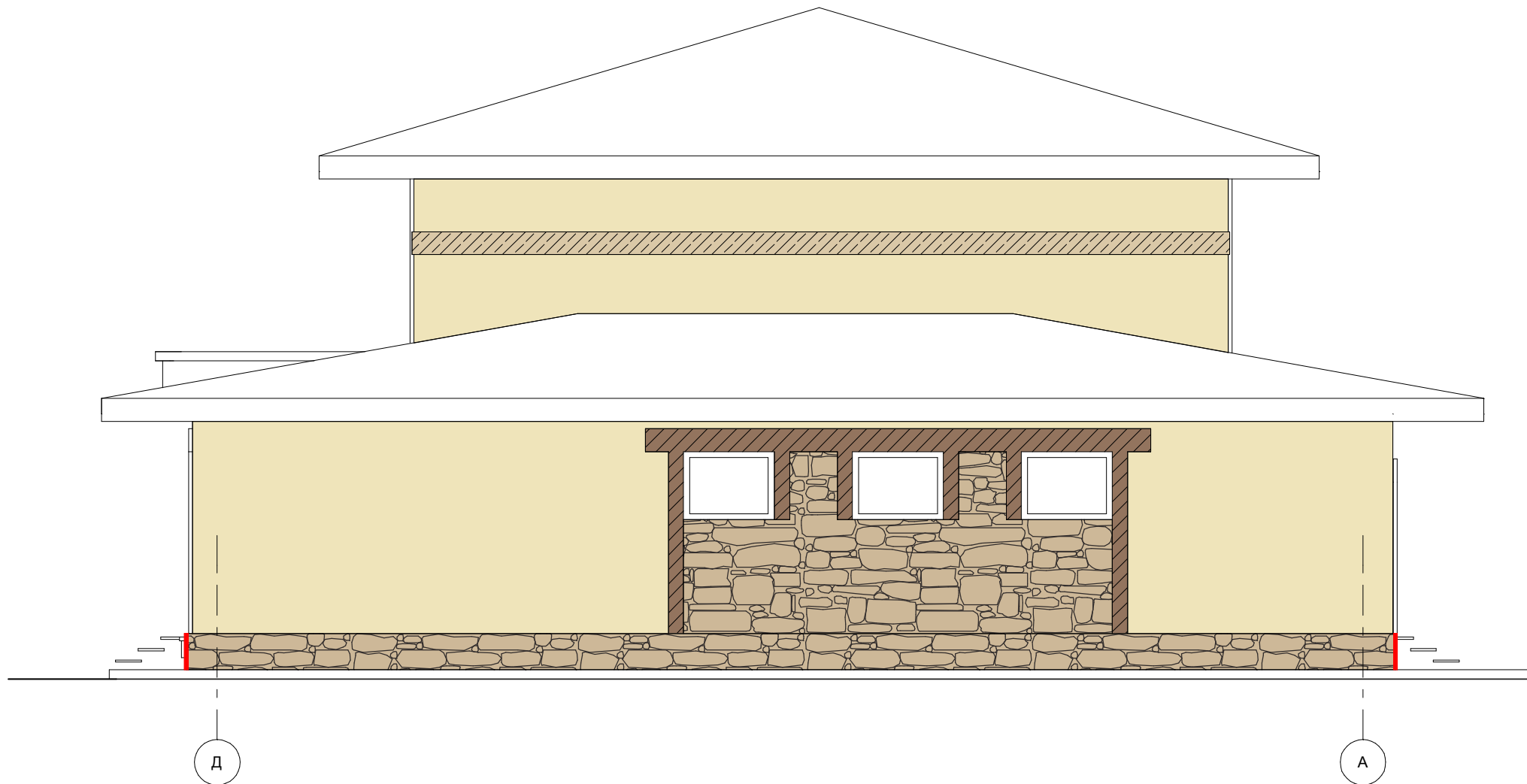


Уровень 4 (50 мм под камень)



Изм.	Кол.	Лист	Недок	Подп.	Дата

Индивидуальные жилые дома для коттеджного поселка
в д. Б. Суходол Городецкого района Нижегородской области

Вед. арх.		Крашенинников		Проект "Вилла МАЛАЯ"		Стадия	Лист	Листов
						П		
Разработал		Галич		Фасад 4-1 М 1:100.		ИП Крашенинников А. В.		



Условные обозначения:

-  камень искусственный, (цветом показаны уровни- ближний / дальний)
-  камень угловой, искусственный

Уровни:

-  Уровень 1, (100 мм)
-  Уровень 2, (150 мм)
-  Уровень 3, (120 мм)
-  Уровень 4 (50 мм под камень)

Примечание: Объем материалов см.в табл.2

Индивидуальные жилые дома для коттеджного поселка в д. Б. Суходол Городецкого района Нижегородской области						Стадия	Лист	Листов
Изм.	Кол.	Лист	Недок	Подп.	Дата	П		
Вед. арх.	Крашенинников							
Разработал	Галич					Проект "Вилла МАЛАЯ"		
						Фасад Д-А М 1:100.	ИП Крашенинников А. В.	



Условные обозначения:



камень искусственный,
(цветом показаны уровни- ближний / дальний)



камень угловой, искусственный

Уровни:



Уровень 1, (100 мм)



Уровень 2, (150 мм)



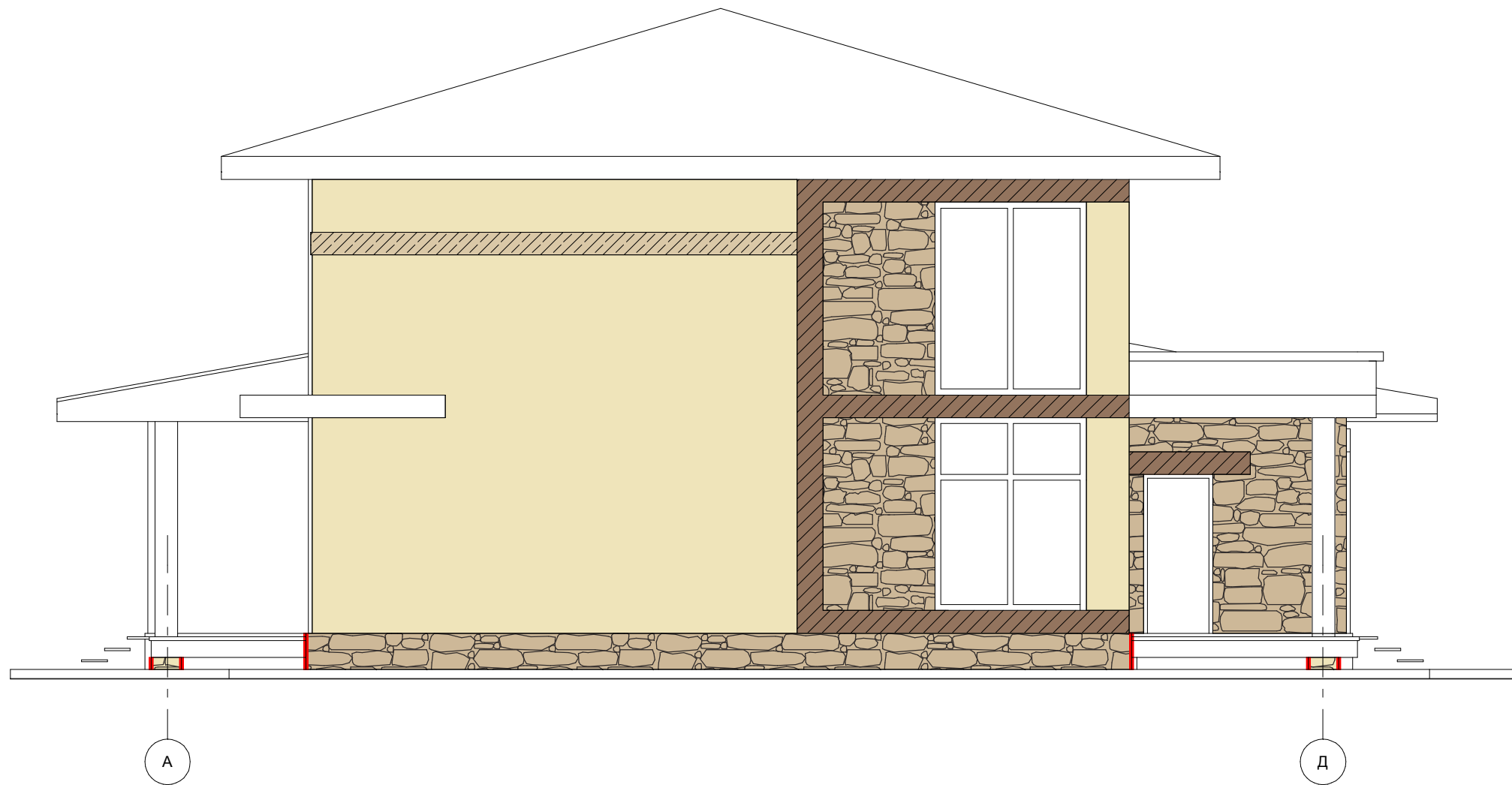
Уровень 3, (120 мм)



Уровень 4 (50 мм под камень)

Примечание: Объем материалов см.в табл.2

Изм.	Кол.	Лист	Недок	Подп.	Дата	Индивидуальные жилые дома для коттеджного поселка в д. Б. Суходол Городецкого района Нижегородской области			
						Проект "Вилла МАЛАЯ"	Стадия	Лист	Листов
							п		
						Фасад 1-4 М 1:100.	ИП Крашенинников А. В.		



Условные обозначения:

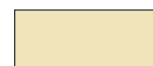


камень искусственный,
(цветом показаны уровни- ближний / дальний)



камень угловой, искусственный

Уровни:



Уровень 1, (100 мм)



Уровень 2, (150 мм)



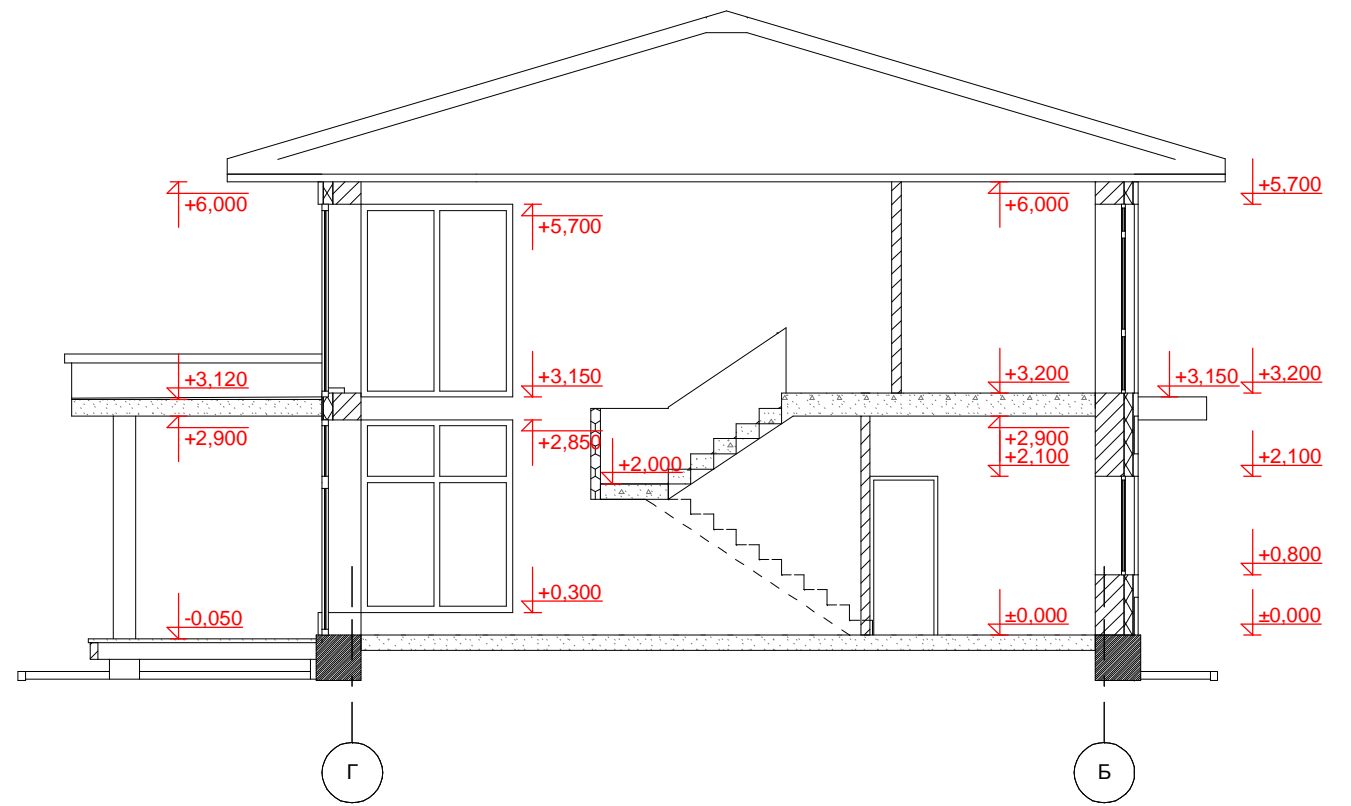
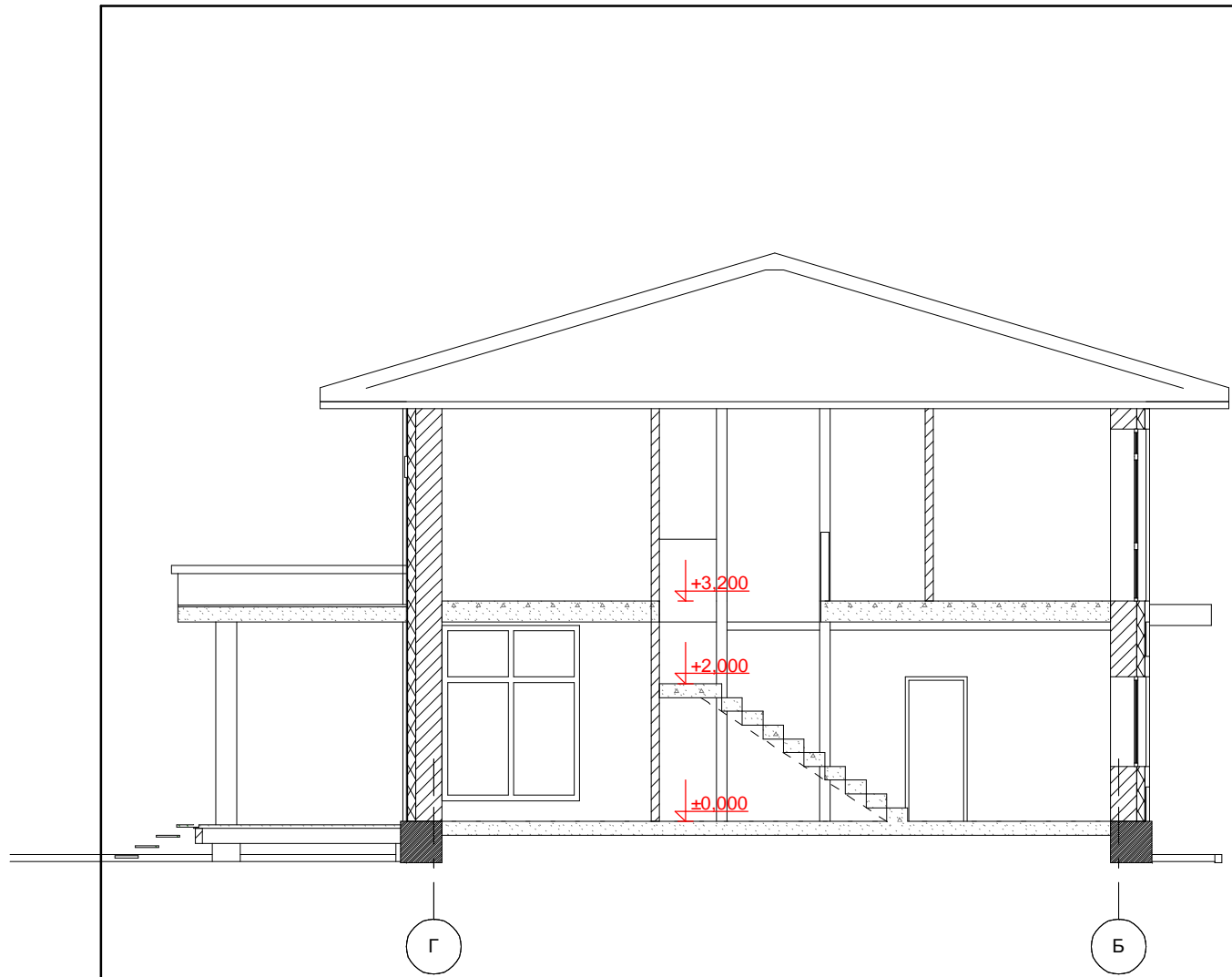
Уровень 3, (120 мм)



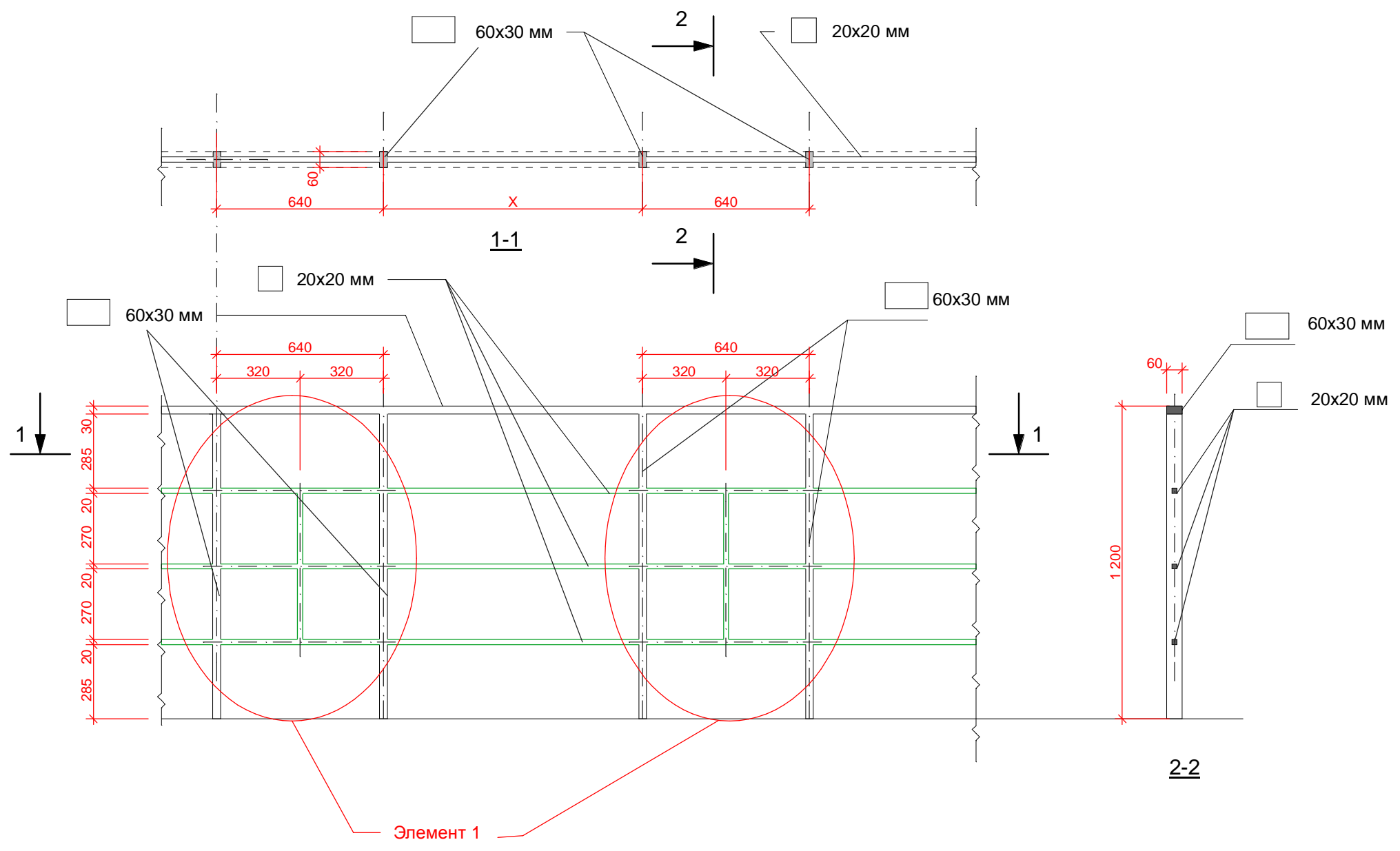
Уровень 4 (50 мм под камень)

Примечание: Объем материалов см.в табл.2

Изм.	Кол.	Лист	Недок	Подп.	Дата	Индивидуальные жилые дома для коттеджного поселка в д. Б. Суходол Городецкого района Нижегородской области			
						Проект "Вилла МАЛАЯ"	Стадия	Лист	Листов
							П		
						Фасад А - Д. М 1:100.	ИП Крашенинников А. В.		



Изм.	Кол.	Лист	Недок	Подп.	Дата				
						Индивидуальные жилые дома для коттеджного поселка в д. Б. Суходол Городецкого района Нижегородской области			
						Проект "Вилла МАЛАЯ"	Стадия	Лист	Листов
							П		
						Разрез 1-1 / 2-2 М 1:100	ИП Крашенинников А. В.		

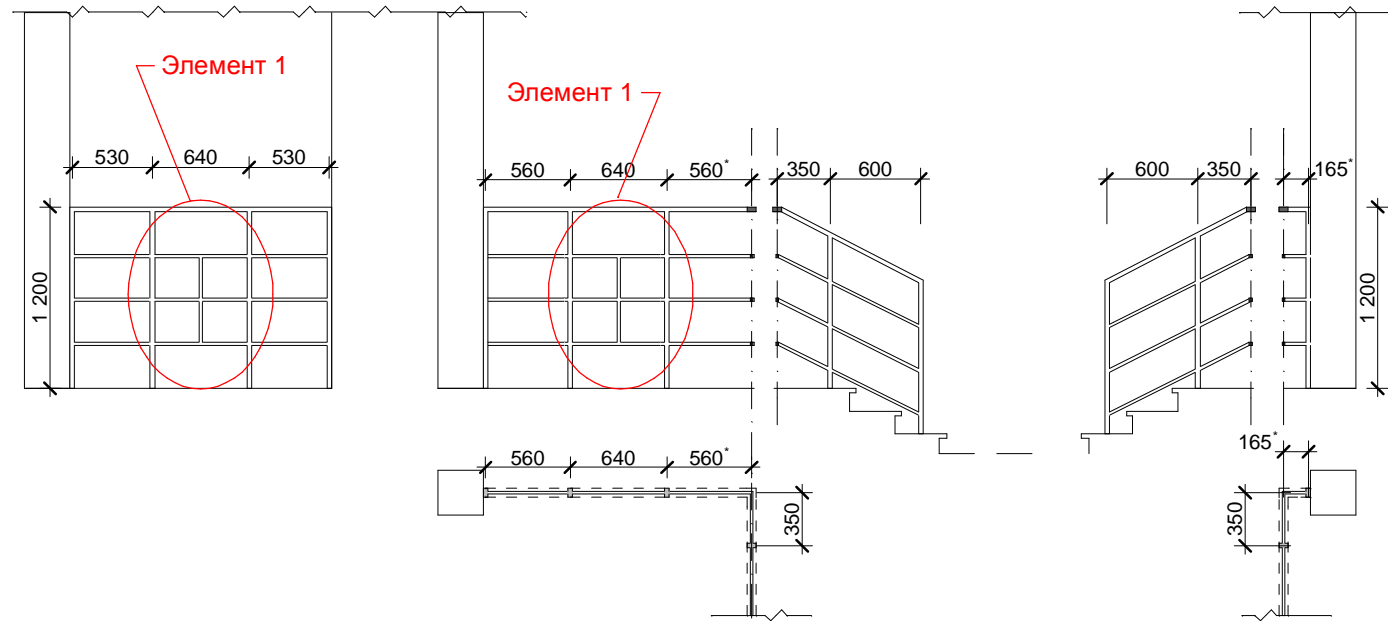


Примечание:
 X - размер по месту

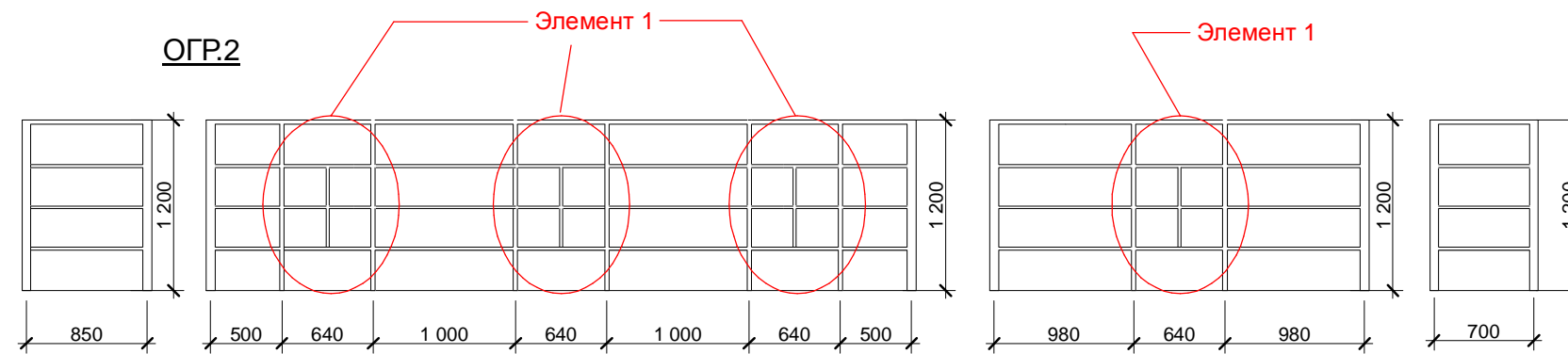
М 1 : 20

						Индивидуальные жилые дома для коттеджного поселка в д. Б. Суходол Городецкого района Нижегородской области			
Изм.	Кол.	Лист	№ док.	Подп.	Дата	Проект "Вилла МАЛАЯ"	Стадия	Лист	Листов
							П		
Разработал	Галич					Ограждение. Элемент 1. М 1:20	ИП Крашенинников А. В.		

ОГР.1

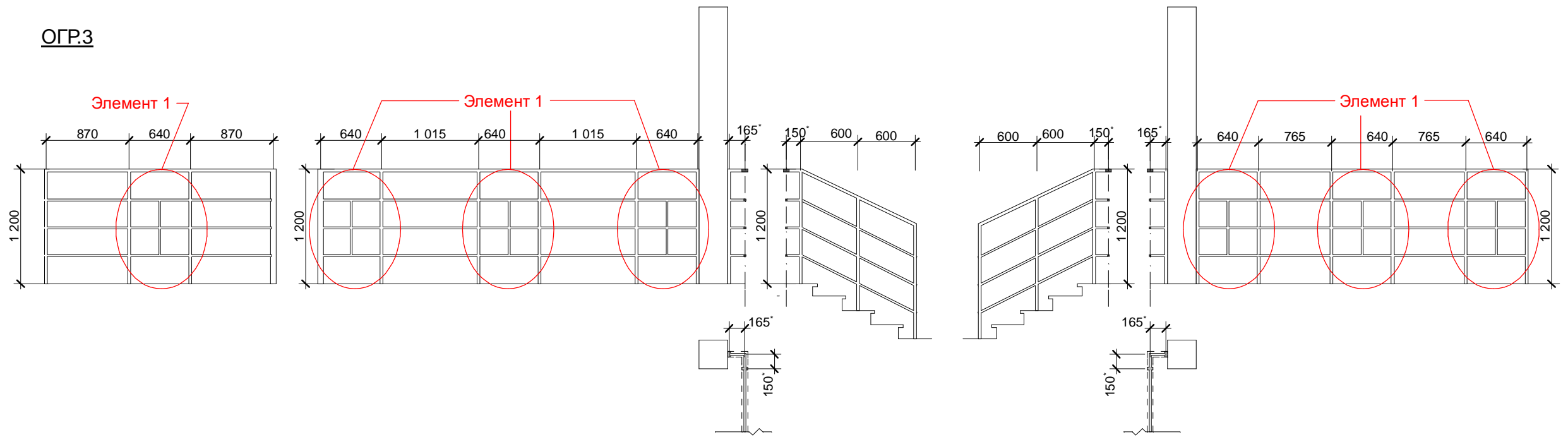


ОГР.2

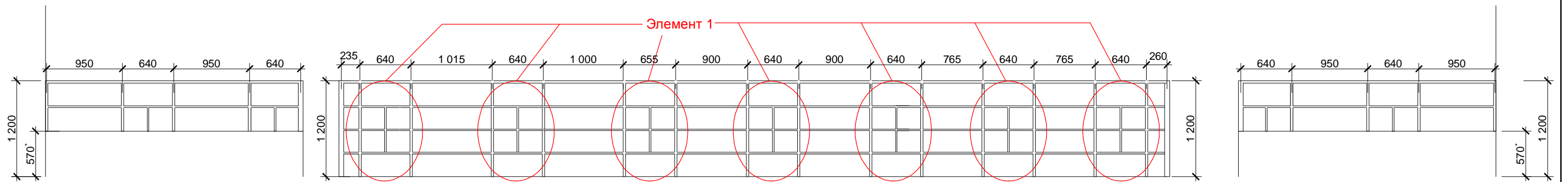


Изм.	Кол.	Лист	Недок.	Подп.	Дата				
						Индивидуальные жилые дома для коттеджного поселка в д. Б. Суходол Городецкого района Нижегородской области			
						Проект "Вилла МАЛАЯ"	Стадия	Лист	Листов
							П		
						Ограждения 1, 2. М 1:50	ИП Крашенинников А. В.		

ОГР.3



ОГР.4



						Индивидуальные жилые дома для коттеджного поселка в д. Б. Суходол Городецкого района Нижегородской области			
Изм.	Кол.	Лист	№ док.	Подп.	Дата				Стадия
Вед. арх.		Крашенинников				Проект "Вилла МАЛАЯ"	П		
Разработал		Галич				Ограждения 3,4. М 1:50	ИП Крашенинников А. В.		

Таблица 1. Ведомость материалов по уровням

Материалы фасада	S на фасаде 1-4 м2	S на фасаде Д-А м2	S на фасаде 4-1 м2	S на фасаде А-Д м2	Итого, м2
камень искусственный	15,2	19,3	6,9	19,3	60,7
цвет белый	41,1	55,7	36,7	55,7	189,5
цвет бежевый	3,7	7,6	2	4,5	17,8
цвет коричневый	24,2	10,8	17,1	15,8	67,9

Примечание: Объёмы материалов даны в чистоте

Таблица 2. Ведомость материалов по уровням

Уровни фасада	S на фасаде 1-4 м2	S на фасаде Д-А м2	S на фасаде 4-1 м2	S на фасаде А-Д м2	Итого:
уровень 1	58	69,8	41,3	71,5	240,6 м2
уровень 2	12,5	3,7	10,6	6,6	33,4 м2
уровень 3	1,6	3,3	0,9	2	7,8 м2
камень декоративный	15,2	19,3	6,9	19,3	60,7 м2
камень угловой м/п					5,8 м/п

Примечание: Объёмы материалов даны в чистоте

Изм.	Кол.	Лист	Недок	Подп.	Дата				
						Индивидуальные жилые дома для коттеджного поселка в д. Б. Суходол Городецкого района Нижегородской области			
						Проект "Вилла МАЛАЯ"	Стадия	Лист	Листов
							П		
						Фасады. Материалы для отделки Таблица 1, таблица 2	ИП Крашенинников А. В.		