



Travalle

Зима 2012



Чёрный



Цветные звёзды,
туркозный



Цвет морской волны



Большие шары,
ччччч ч



Стальной



Киви



Розовый



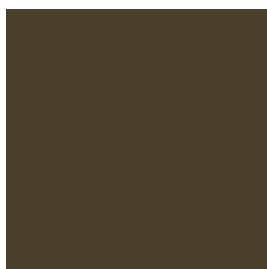
Цветные звёзды,
розовый



Цветные звёзды, киви



Большие шары,
розовый



Тёмный шоколад



Большие шары, шоколад

КОМБИНЕЗОНЫ

1188 Конверт, размеры 56/62 - 68/74 см	2.
1280 Комбинезон REMU, размеры 68 - 86 см	3.
1281 Комбинезон REMU, размеры 74 - 92 см	4.
1282 Комбинезон REMU, размеры 74 - 92 см	5.
1283 Комбинезон LoisteRemu, размеры 80 - 122 см	6.
1284 Комбинезон REMU, размеры 80 - 122 см	7.
1285 Комбинезон REMU для девочки, размеры 86 - 134 см	8.
1286 Комбинезон REMU, размеры 86 - 134 см	9.
1287 Комбинезон REMU, размеры 86 - 134 см	10.
1288 Комбинезон REMU, размеры 86 - 134 см	11.
1289 Комбинезон SuperRemu, размеры 92 - 152 см	12.

КУРТКИ

1380 Куртка REMU, размеры 86 - 152 см	13.
1381 Куртка REMU, размеры 86 - 152 см	14.
1383 Куртка REMU для девочки, размеры 86 - 152 см	15.
1385 Куртка REMU, размеры 86 - 152 см	16.

БРЮКИ

1482 Полукомбинезон REMU, размеры 86 - 140 см	17.
1483 Полукомбинезон SuperRemu, размеры 86 - 140 см	18.
1484 Брюки с подтяжками REMU, размеры 110 - 152 см	19.
1485 Брюки REMU, размеры 110 - 152 см	20.
1486 Брюки REMU, D-мерки, размеры, 122 - 152 см	21.
1487 Брюки SuperRemu, размеры 110 - 152 см	22.

6081 Варешки REMU	23.
6083 Варешки REMU	24.

Модель: 1188

Конверт

размеры 56/62, 68/74 см

произведено в конце августа

Travalle

Зима 2012

- Длинная молния впереди
- Молния на задней стороне конверта позволяет использование кресла безопасности в автомобиле
- Рукава с отворотами для защиты рук

Состав 100% полиэстер

Водонепроницаемость > 8000 мм

Инструкции по уходу:



570



780



970

Модель: 1280

Комбинезон REMU

размеры 68 - 86 см

произведено в конце августа

REMU

Travalle

Зима 2012

- Швы на брюках проклеены
- Брюки без внутренних швов
- Безопасный отстегивающийся капюшон
- Светоотражающие элементы
- Длинная молния на штанине
- Войлочное утепление с внутренней стороны
- Регулируемые по длине резиновые штрипки

Состав 100% полиэстер
Водонепроницаемость > 8000 мм

Инструкции по уходу:



Модель: 1281

Комбинезон REMU

размеры 74 - 92 см

произведено в конце августа

REMU

Travalle

Зима 2012

- Швы на брюках проклеены
- Брюки без внутренних швов
- Безопасный отстегивающийся капюшон
- Светоотражающие элементы
- Длинная молния на штанине
- Войлочное утепление с внутренней стороны
- Регулируемые по длине резиновые штрипки

Состав 75% полиамид / 25% полиуретан
Водонепроницаемость > 10 000 мм
Износостойкость > 100 000 (Мартиндейл)
Воздухопроницаемость 6000 гр/м²/24ч

Инструкции по уходу:



765



245



455

Модель: 1282

Комбинезон REMU

размеры 74 - 92 см

произведено в конце августа

REMU

Travalle

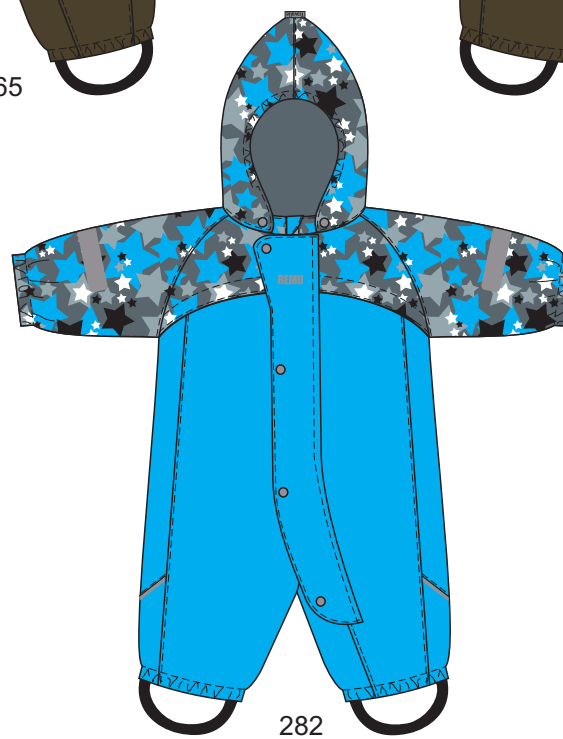
Зима 2012

- Швы на брюках проклеены
- Брюки без внутренних швов
- Безопасный отстегивающийся капюшон
- Светоотражающие элементы
- Длинная молния на штанине
- Войлочное утепление с внутренней стороны
- Регулируемые по длине резиновые штрипки

Состав 75% полиамид / 25% полиуретан
Водонепроницаемость > 10 000 мм
Износостойкость > 100 000 (Мартиндейл)
Воздухопроницаемость 6000 гр/м²/24ч

Ткань с рисунком: 100% полиэстер
Водонепроницаемость > 8000 мм

Инструкции по уходу:



Модель: 1283

Комбинезон LoisteRemu

размеры 80 - 122 см

произведено в конце сентября

REMU

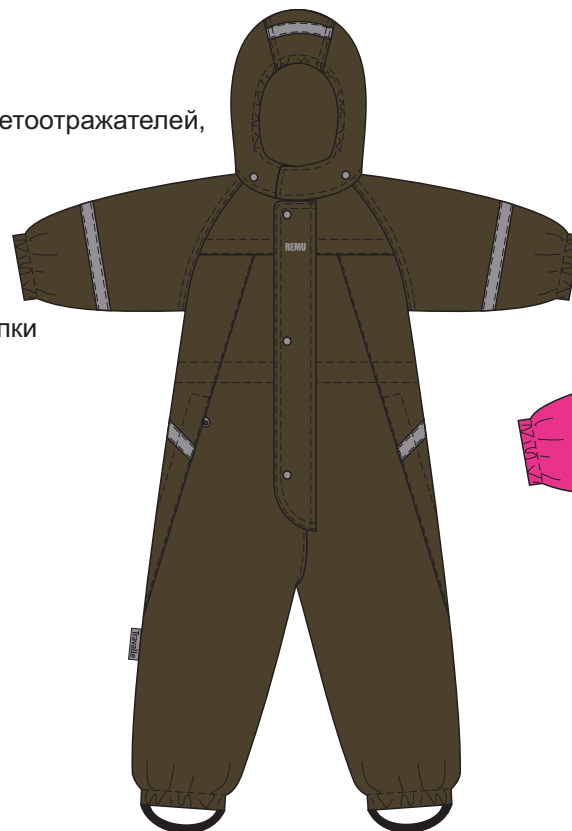
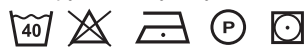
Travalle

Зима 2012

- Большое количество хорошо видимых светоотражателей, отличная видимость на 360 градусов
- Швы на брюках проклеены
- Брюки без внутренних швов
- Безопасный отстегивающийся капюшон
- Безопасная эластичная утяжка по талии
- Карман на молнии
- Регулируемые по длине резиновые штрипки

Состав 75% полиамид / 25% полиуретан
Водонепроницаемость > 10 000 мм
Износостойкость > 100 000 (Мартиндейл)
Воздухопроницаемость 6000 гр/м²/24ч

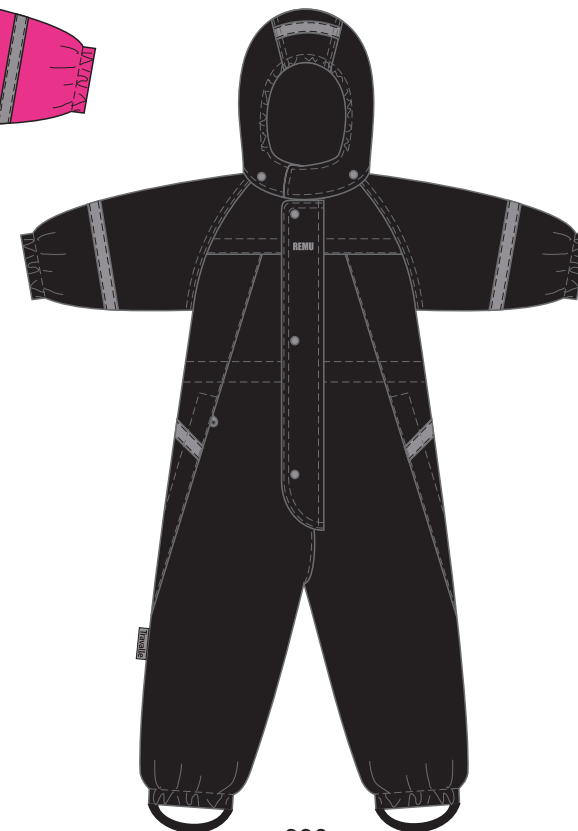
Инструкции по уходу:



590



450



990



Модель: 1284

Комбинезон REMU

размеры 80 - 122 см

произведено в конце сентября

REMU

Travalle

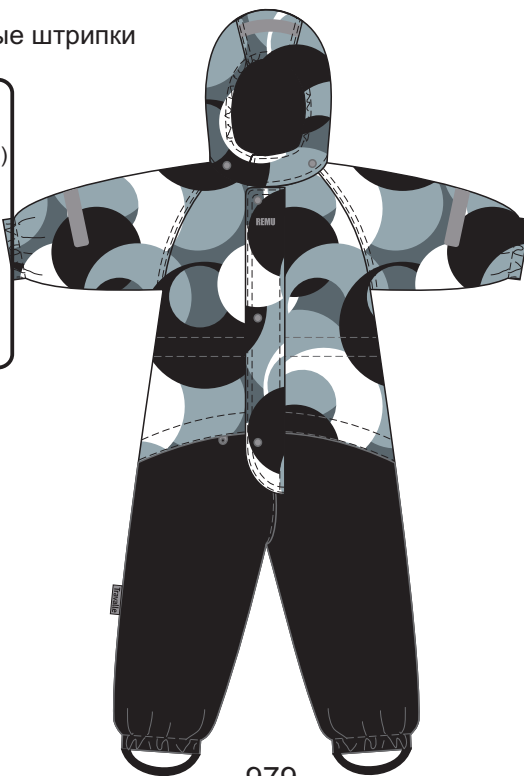
Зима 2012

- Швы на брюках проклеены
- Брюки без внутренних швов
- Безопасный отстегивающийся капюшон
- Светоотражающие элементы
- Безопасная эластичная утяжка по талии
- Карман на молнии
- Регулируемые по длине резиновые штрипки

Состав 75% полиамид / 25% полиуретан
Водонепроницаемость > 10 000 мм
Износостойкость > 100 000 (Мартиндейл)
Воздухопроницаемость 6000 гр/м²/24ч

Ткань с рисунком: 100% полиэстер
Водонепроницаемость > 8000 мм

Инструкции по уходу:



979



465



575

Модель: 1285

Комбинезон REMU для девочки

размеры 86 - 134 см

произведено в конце сентября

REMU

Travalle

Зима 2012

- Швы на брюках проклеены
- Брюки без внутренних швов
- Безопасный отстегивающийся капюшон
- Светоотражающие элементы
- Карман на молнии
- Оборка на талии
- Регулируемые по длине резиновые штрипки

Состав 75% полиамид / 25% полиуретан
Водонепроницаемость > 10 000 мм
Износостойкость > 100 000 (Мартиндейл)
Воздухопроницаемость 6000 гр/м²/24ч

Ткань с рисунком: 100% полиэстер
Водонепроницаемость > 8000 мм

Инструкции по уходу:



484



481



464



465

Модель: 1286

Комбинезон REMU

размеры 86 - 134 см

произведено в конце сентября

REMU

Travalle

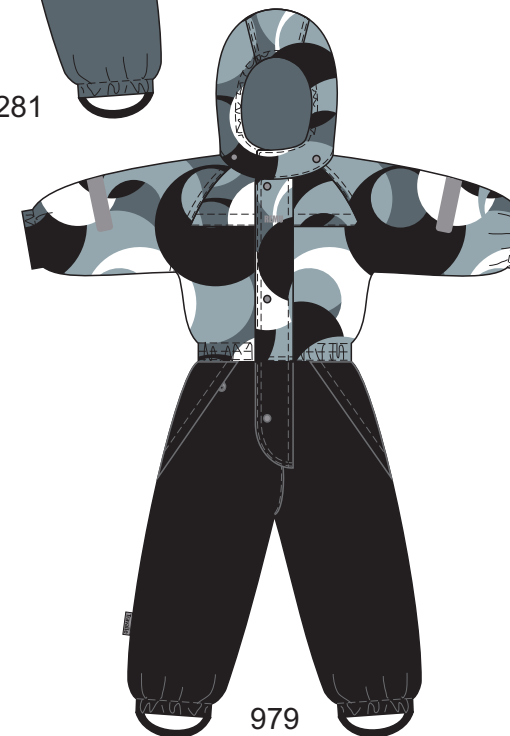
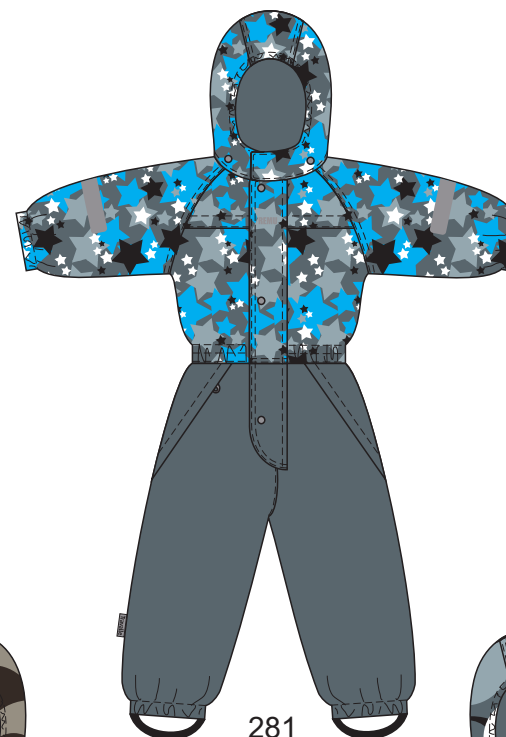
Зима 2012

- Швы на брюках проклеены
- Брюки без внутренних швов
- Безопасный отстегивающийся капюшон
- Светоотражающие элементы
- Карман на молнии
- Регулируемые по длине резиновые штрипки

Состав 75% полиамид / 25% полиуретан
Водонепроницаемость > 10 000 мм
Износостойкость > 100 000 (Мартиндейл)
Воздухопроницаемость 6000 гр/м²/24ч

Ткань с рисунком: 100% полиэстер
Водонепроницаемость > 8000 мм

Инструкции по уходу:



Модель: 1287

Комбинезон REMU

размеры 86 - 134 см

произведено в конце сентября

REMU

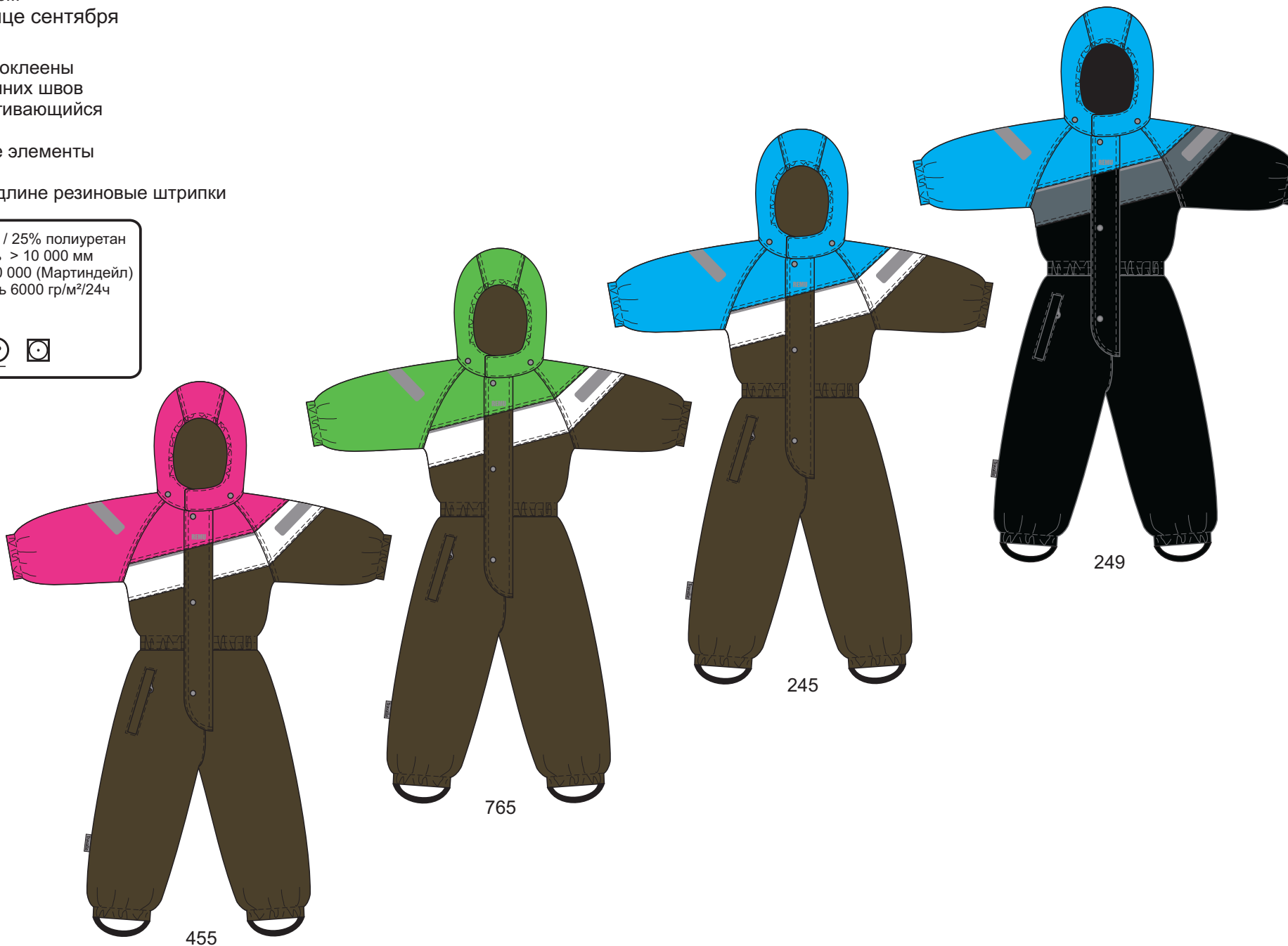
Travalle

Зима 2012

- Швы на брюках проклеены
- Брюки без внутренних швов
- Безопасный отстегивающийся капюшон
- Светоотражающие элементы
- Карман на молнии
- Регулируемые по длине резиновые штрипки

Состав 75% полиамид / 25% полиуретан
Водонепроницаемость > 10 000 мм
Износостойкость > 100 000 (Мартиндейл)
Воздухопроницаемость 6000 гр/м²/24ч

Инструкции по уходу:



Модель: 1288

Комбинезон REMU

размеры 86 - 134 см

произведено в конце сентября

REMU

Travalle

Зима 2012

- Швы на брюках проклеены
- Брюки без внутренних швов
- Безопасный отстегивающийся капюшон
- Светоотражающие элементы
- Карман на молнии
- Регулируемые по длине резиновые штрипки

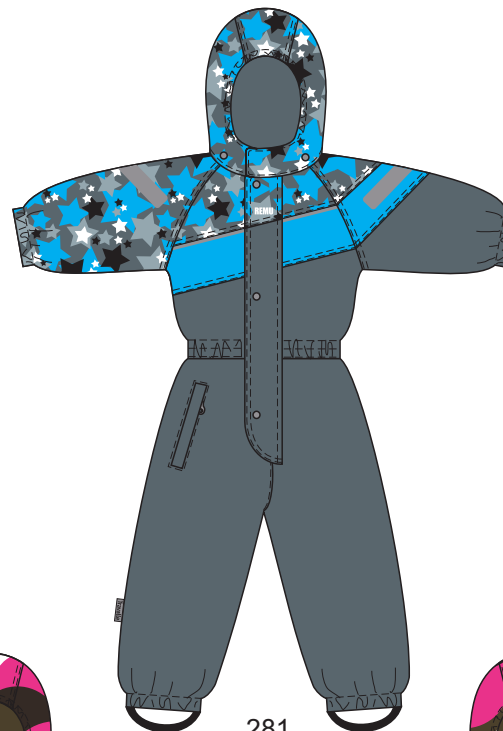
Состав 75% полиамид / 25% полиуретан
Водонепроницаемость > 10 000 мм
Износостойкость > 100 000 (Мартиндейл)
Воздухопроницаемость 6000 гр/м²/24ч

Ткань с рисунком: 100% полиэстер
Водонепроницаемость > 8000 мм

Инструкции по уходу:



785



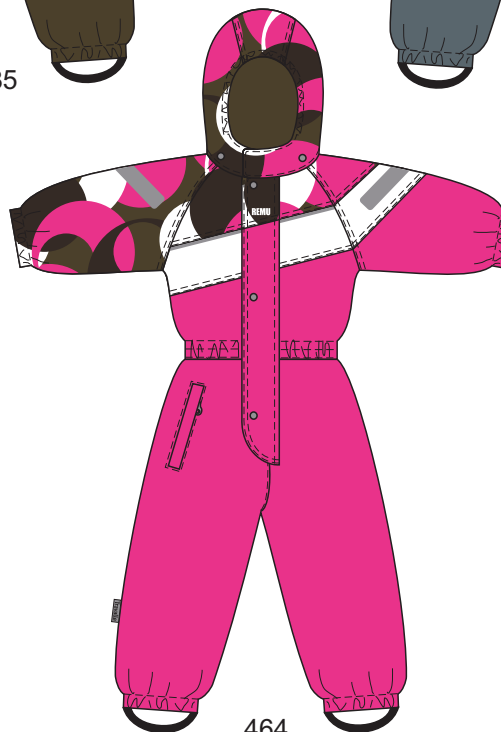
281



979



575



464



465

Модель: 1289

Комбинезон SuperRemu

размеры 92 - 152 см

произведено в конце сентября

SUPERREMU



Travalle

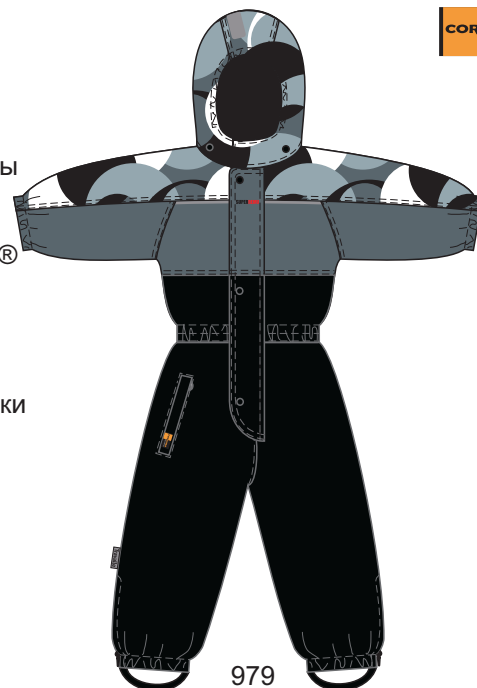
Зима 2012

- Швы на верхней и нижней части проклеены
- Брюки без внутренних швов
- Брючная часть выполнена из высокоизносостойкого материала Cordura®
- Безопасный отстегивающийся капюшон
- Светоотражающие элементы
- Карман на молнии
- Молнии на штанинах
- Регулируемые по длине резиновые штрипки

Состав 75% полиамид / 25% полиуретан
Водонепроницаемость > 10 000 мм
Износостойкость > 100 000 (Мартиндейл)
Воздухопроницаемость 6000 гр/м²/24ч

Ткань с рисунком: 100% полиэстер
Водонепроницаемость > 8000 мм

Инструкции по уходу:



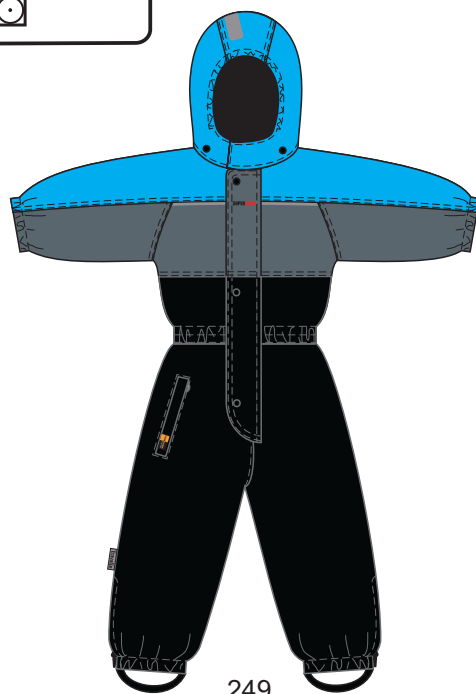
979



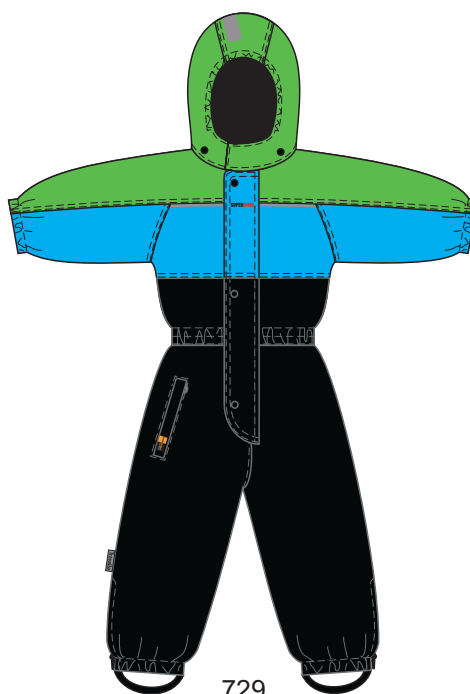
489



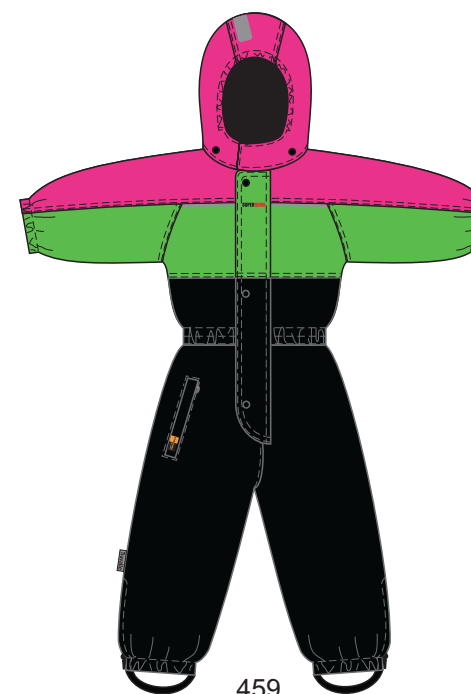
289



249



729



459

Модель: 1380

Куртка REMU

размеры 86 - 152 см

произведено в конце сентября

REMU

Travalle

Зима 2012

- Безопасный отстегивающийся капюшон
- Светоотражающие элементы
- Два кармана на молнии
- Безопасная утяжка по нижней кромке

Состав 75% полиамид / 25% полиуретан
Водонепроницаемость > 10 000 мм
Воздухопроницаемость 6000 гр/м²/24ч

Инструкции по уходу:



455



765



249



769

Модель: 1381

Куртка REMU

размеры 86 - 152 см

произведено в конце сентября

REMU

Travalle

Зима 2012

- Безопасный отстегивающийся капюшон
- Светоотражающие элементы
- Два кармана на молнии
- Безопасная утяжка по нижней кромке

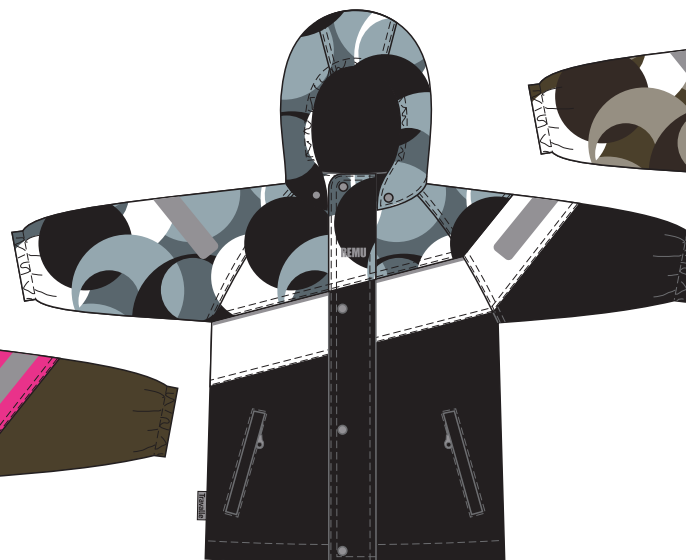
Состав 75% полиамид / 25% полиуретан
Водонепроницаемость > 10 000 мм
Воздухопроницаемость 6000 гр/м²/24ч

Ткань с рисунком: 100% полиэстер
Водонепроницаемость > 8000 мм

Инструкции по уходу:



465



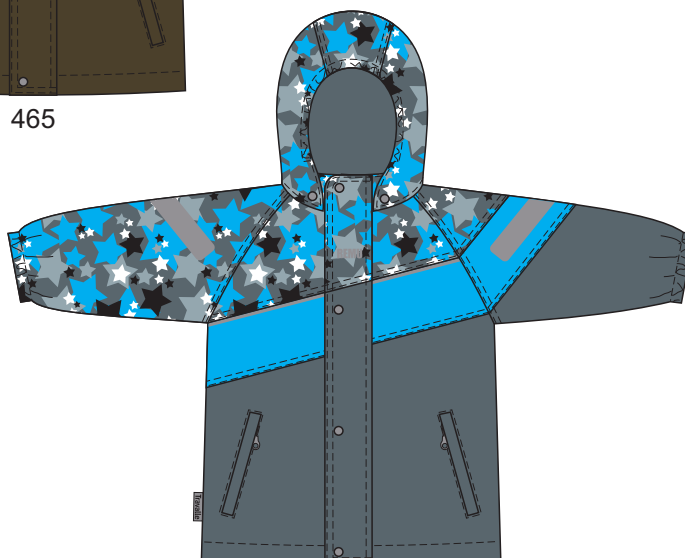
979



575



484



281



785

Модель: 1383

Куртка REMU для девочек

размеры 86 - 152 см

произведено в конце сентября

REMU

Travalle

Зима 2012

- Безопасный отстегивающийся капюшон
- Светоотражающие элементы
- Два кармана на молнии

Состав 100% полиэстер

Водонепроницаемость > 8000 мм

Инструкции по уходу:



480



460

Модель: 1385

Куртка REMU

размеры 86 - 152 см

произведено в конце сентября

REMU

Travalle

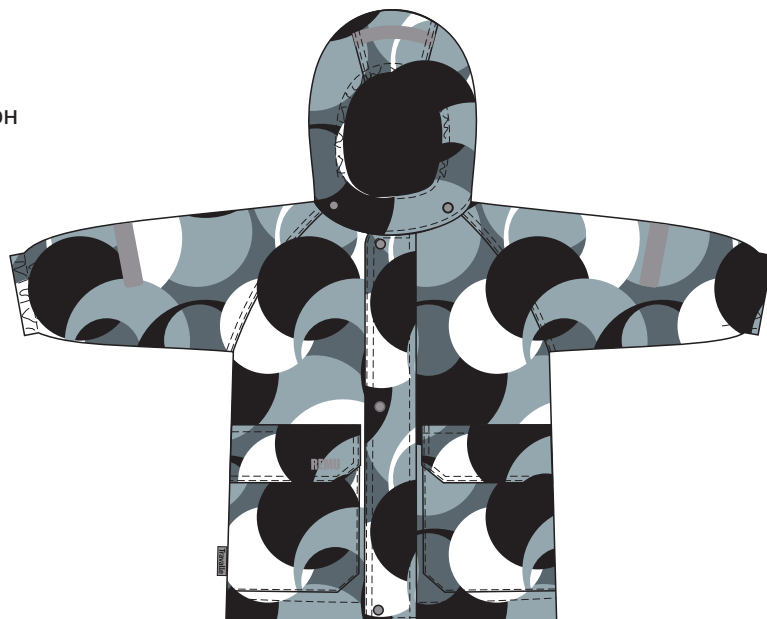
Зима 2012

- Безопасный отстегивающийся капюшон
- Светоотражающие элементы
- Два кармана
- Безопасная утяжка по нижней кромке

Состав 100% полиэстер

Водонепроницаемость > 8000 мм

Инструкции по уходу:



970



570



280



780

Модель: 1482

Полукомбинезон REMU

размеры 86 - 140 см

произведено в конце сентября

REMU

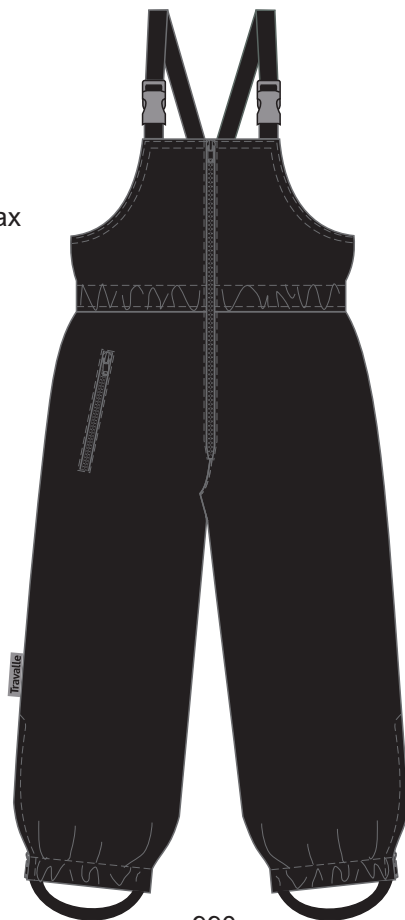
Travalle

Зима 2012

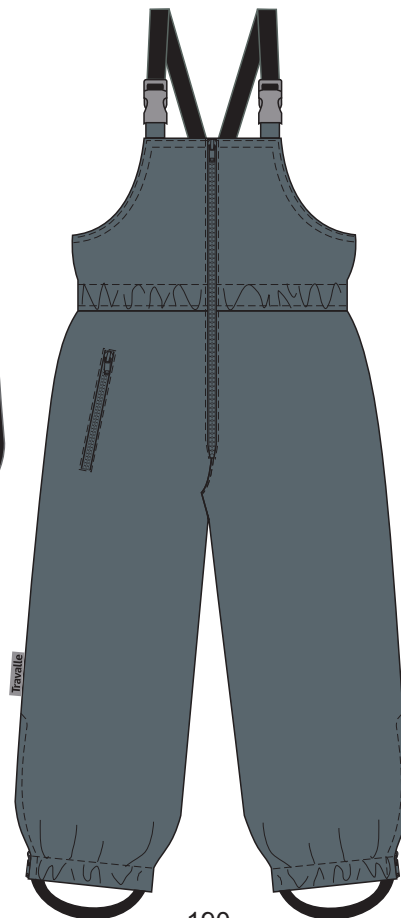
- Швы проклеены
- Брюки без внутренних швов
- Молнии на штанинах
- Карман на молнии
- Регулирующиеся резинки на штанинах

Состав 75% полиамид / 25% полиуретан
Водонепроницаемость > 10 000 мм
Износостойкость > 100 000 (Мартиндейл)
Воздухопроницаемость 6000 гр/м²/24ч

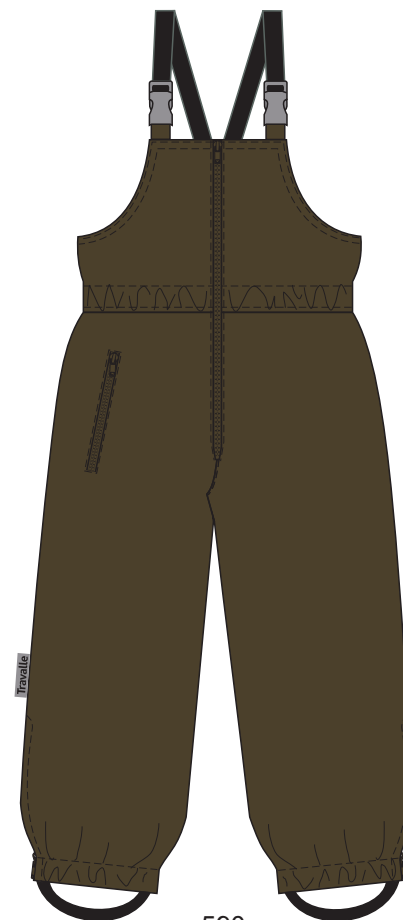
Инструкции по уходу:



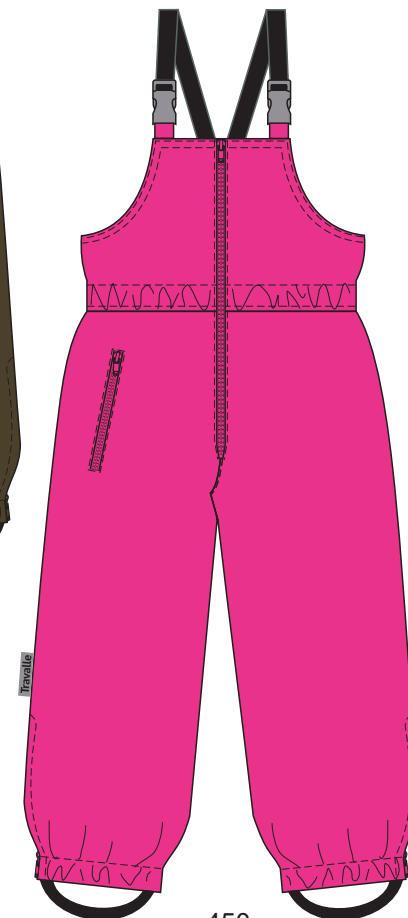
990



190



590



450

Модель: 1483

Полукомбинезон SuperRemu

размеры 86 - 140 см

произведено в конце сентября

SUPERREMU



Travalle

Зима 2012

- Швы проклеены
- Брюки без внутренних швов
- Выполнены из высокоизносостойкого материала Cordura®
- Молнии на штанинах
- Карман на молнии
- Регулирующиеся резинки на штанинах

Состав 75% полиамид / 25% полиуретан
Водонепроницаемость > 10 000 мм
Износостойкость > 100 000 (Мартиндейл)
Воздухопроницаемость 6000 гр/м²/24ч

Инструкции по уходу:



990

Модель: 1484

REMU

Travalle

Зима 2012

Брюки с подтяжками REMU

размеры 110 - 152 см

произведено в конце сентября

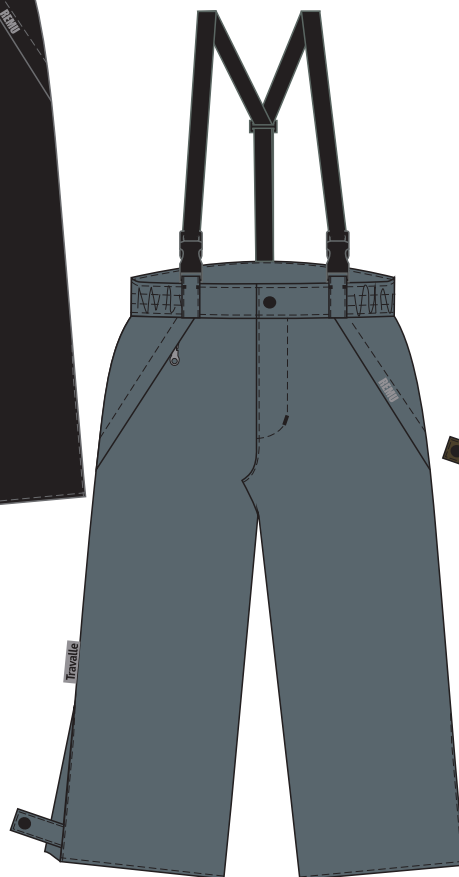
- Швы проклеены
- Брюки без внутренних швов
- Низ штанин с утяжкой
- Специальные карманы для предотвращения попадания снега по низу штанин
- Регулируемые и отстегиваемые подтяжки
- Карман на молнии

Состав 75% полиамид / 25% полиуретан
Водонепроницаемость > 10 000 мм
Износостойкость > 100 000 (Мартиндейл)
Воздухопроницаемость 6000 гр/м²/24ч

Инструкции по уходу:



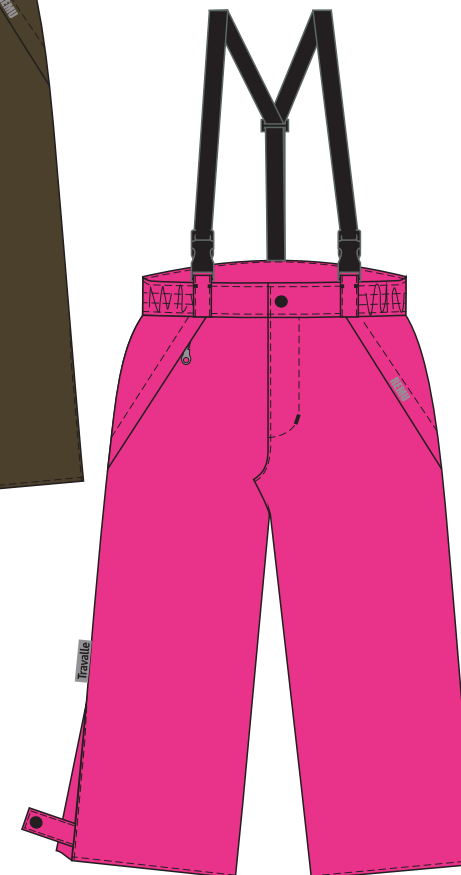
990



190



590



450

Модель: 1485

Брюки REMU

размеры 110 - 152 см

произведено в конце сентября

REMU

Travalle

Зима 2012

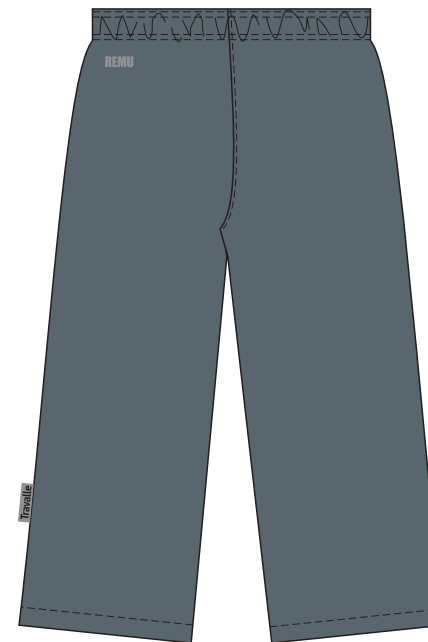
- Швы проклеены
- Брюки без внутренних швов
- Безопасная эластичная утяжка по талии
- Специальные карманы для предотвращения попадания снега по низу штанин
- Безопасная эластичная утяжка по низу штанин

Состав 75% полиамид / 25% полиуретан
Водонепроницаемость > 10 000 мм
Износостойкость > 100 000 (Мартиндейл)
Воздухопроницаемость 6000 гр/м²/24ч

Инструкции по уходу:



990



190



590



450

Модель: 1486

Брюки REMU, D-мерки

размеры 122 - 152 см

произведено в конце сентября

REMU

Travalle

Зима 2012

- D-мерки рассчитаны на плотных детей
- Швы проклеены
- Брюки без внутренних швов
- Безопасная эластичная утяжка по талии
- Специальные карманы для предотвращения попадания снега по низу штанин
- Безопасная эластичная утяжка по низу штанин

Состав 75% полиамид / 25% полиуретан
Водонепроницаемость > 10 000 мм
Износостойкость > 100 000 (Мартиндейл)
Воздухопроницаемость 6000 гр/м²/24ч

Инструкции по уходу:



990

Модель: 1487

Брюки SuperRemu

размеры 110 - 152 см

произведено в конце сентября

SUPERREMU



Travalle

Зима 2012

- Швы проклеены
- Брюки без внутренних швов
- Выполнены из высокоизносостойкого материала Cordura®
- Безопасная эластичная утяжка по талии
- Специальные карманы для предотвращения попадания снега по низу штанин
- Безопасная эластичная утяжка по низу штанин

Состав 75% полиамид / 25% полиуретан
Водонепроницаемость > 10 000 мм
Износостойкость > 100 000 (Мартиндейл)
Воздухопроницаемость 6000 гр/м²/24ч

Инструкции по уходу:



990

Модель: 6081

Варежки REMU

размеры 0/1, 1/2, 2/3, 4/5, 6/7, 8/9 Возраст
произведено в конце сентября

REMU

Travalle

Зима 2012

- Светоотражающие элементы
- Теплая подкладка из искусственного меха

Состав 75% полиамид / 25% полиуретан
Водонепроницаемость > 10 000 мм
Износостойкость > 100 000 (Мартиндейл)
Воздухопроницаемость 6000 гр/м²/24ч

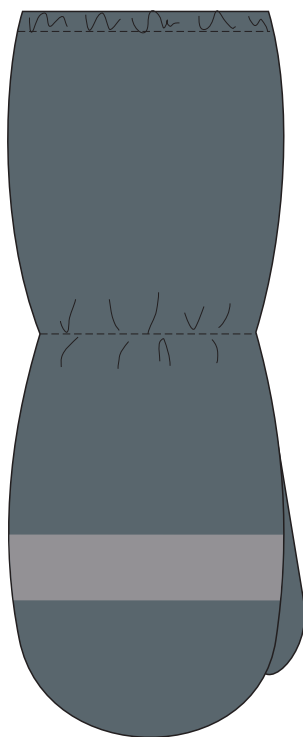
Инструкции по уходу:



Рукавицы поставляются по 5 штук в партии
(можно заказать 5, 10, 15... цвет/размер)



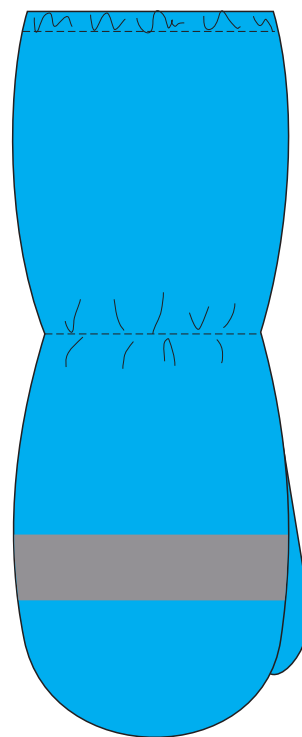
990



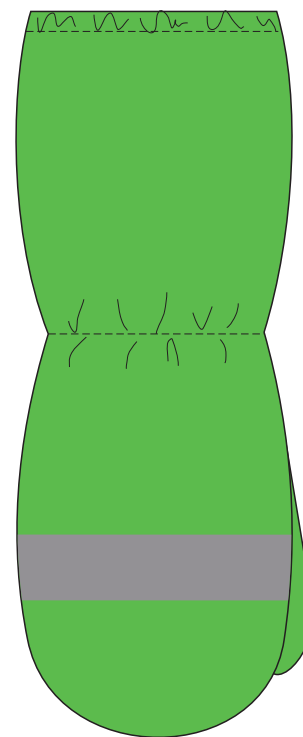
190



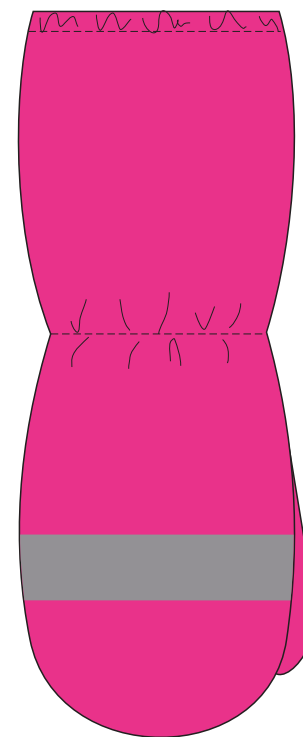
590



240



760



450

Модель: 6083

Варежки REMU

размеры 0/1, 1/2, 2/3, 4/5, 6/7, 8/9 Возраст
произведено в конце сентября

REMU

Travalle

Зима 2012

- Светоотражающие элементы
- Теплая подкладка из искусственного меха

Рукавицы поставляются по 5 штук в партии
(можно заказать 5, 10, 15... цвет/размер)

Состав 75% полиамид / 25% полиуретан
Водонепроницаемость > 10 000 мм
Износостойкость > 100 000 (Мартиндейл)
Воздухопроницаемость 6000 гр/м²/24ч

Ткань с рисунком: 100% полиэстер
Водонепроницаемость > 8000 мм

Инструкции по уходу:



481



281



785

Travalle

Travalle Oy
Вехнямюллюнкату 39
33560 Тампере
Финляндия

тел. +358 3 3140 6200
факс +358 3 3140 6220

www.travalle.fi
travalle@travalle.fi

Представительство в России:

ООО Аррон
Адрес шоу-рум:
Санкт-Петербург
Малая Митрофаньевская 4 (4 этаж)
Метро Московские Ворота *(10 минут пешком)*

Телефон шоу-рум: (812) 643-09-44
Санкт-Петербург: (812) 973-30-16
Телефон в Финляндии: +358 40 843 22 89
e-mail: arron-spb@yandex.ru

www.arronkids.ru