

Клиент: Никотина (497)
 Имя Пациента: Боня
 Класс: Собаки
 Порода: French Bulldog

Пол: Стерилизованн. самка
 Вес: 0,0 lbs
 Возраст: 4 Лет
 Врач: И.С., Козекаев

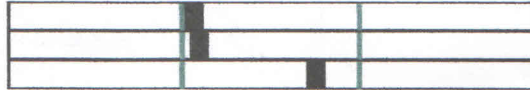
Ветеринарная клиника
 'Перспектива'
 г. Нижний Новгород
 ул. Германа Лопатина д.8
 тел. 8-831-423-40-11
 www.veterinar-nn.ru

Тест Результат Справочный НИЗКИЙ НОРМАЛЬН ВЫСОКИ

VetTest (20 Декабрь 2014 г. 13:28)

*индекс
могев
креат*

GLU	4,39 mmol/L	4.11 - 7.94
UREA	3,2 mmol/L	2.5 - 9.6
CREA	131 µmol/L	44 - 159



*Слишком много мочевины
 солей - мочевая
 кислота
 Р 1020 ↓
 Метформин - отриц
 Клофибрат - отриц
 РИБ белок - отриц
 Глюкоза - отриц Кетонами - отриц
 Билирубин - отриц Триглицериды - отриц
 кровь / ив - отриц
 лейкоциты:
 Эритроциты - 3-5^х/зр
 лейкоциты - 1-2^х/зр
 Цилиндры - 0-2^х/зр.*

*+ урорифин (канурил)
 2 кап 6 сутки
 2 пер.
 + Энроксил
 (в большую заставку)
 1 р / день ~~кап~~
 2 нед
 + дицелон кровоост
 1 т. / сутки.
 10 дней*

2 марта 2015, 17:08

От Татьяна Киселева <ktv2982@mail.ru>

Кому: Markova-mim@rambler.ru

Оам

Плотность 1,025

Лейкоциты-

Нитриты-

Ph 7

Белок +

Глюкоза-

Билирубин +

Кетоны-

Кровь-

Микроскопия:

Струвиты - сплошь

Эритроциты - 5-7 в поле зрения

Лейкоциты единично

Назначения:

Диета goyal canin urinary курсом от двух месяцев

Аскорбинка - внутримышечно или подкожно по 1,5мл 1 раз в день 5 дней

--

Татьяна Киселева

ВЕТЕРИНАРНАЯ КЛИНИКА ПЕРСПЕКТИВА

ПРОТОКОЛ УЛЬТРАЗВУКОВОГО ИССЛЕДОВАНИЯ БРЮШНОЙ ПОЛОСТИ ЖИВОТНОГО

№ Карточки 413 Владелец Михаил Животное собака
Порода 911 Пули Кличка Оле Возраст 4,5 Пол ♀
"20" 12 2004 г. Вет.врач, специалист по УЗИ – диагностике Михаил

Мочевой пузырь визуализируется, степень наполнения нормальная, стенка мочевого пузыря визуализируется, двухконтурная, толщина 4,5мм, дифференциация слоев четкая, содержимое полости содержит небольшое кол-во осадка

Левая почка визуализируется, бобовидной формы, размер 46,5*25 мм, капсула не дифференцируется, дифференциация коркового и мозгового слоев четкая, соотношение 1:1, эхоструктура однородная, эхогенность нормальная, лоханка, расширена, испускает эхоакустическую тень

Правая почка визуализируется, бобовидной формы, размер 50,6 *26мм, капсула не дифференцируется, соотношение корковое :мозговое в-во 1:1,5, эхоструктура однородная, эхогенность мозгового в-ва понижена, лоханка расширена, дуговые артерии визуализируются

Заключение: уз признаки хронич. цистита, признаки нефрита