



Референс Бук

 +7 (495) 640-88-13

 info@bradite.ru

 www.bradite.ru



Гостиница «Националь», номер класса Бизнес



ОПИСАНИЕ ПРОЕКТА

—

Ул. Моховая, 15/1, стр. 1, Москва, 125009, Российская Федерация
Hotel National, a Luxury Collection Hotel, Moscow
15/1 Mokhovaya str. bld. 1, Moscow, 125009, Russian Federation

Использована краска:

Bradite, Vinyl Matt

заколорована по NCS S 1510-R20B, S 1515-R40B

ФОТО ПРОЕКТА:



Колеровка по системам NCS, Monicolor, RAL, а также индивидуальный подбор цвета.

Степень блеска: матовая

Растворитель: вода

Расход: 16 м кв/л при ТСП 25 мкм, до 80 м2 на 5 л.

Количество слоев: 2

Время высыхания: 1-2 часа.

Стойкость к истиранию: 5 тыс. проходов

Сухой остаток: 34% приблизительно

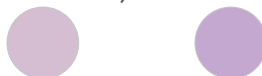
Гостиница «Националь», номер класса Бизнес

ОПИСАНИЕ
ПРОЕКТА

Использована краска:

Bradite, Vinyl Matt

заколерована по NCS S 1510-R20B, S 1515-R40B



Гостиница «Националь», коридоры



ОПИСАНИЕ ПРОЕКТА

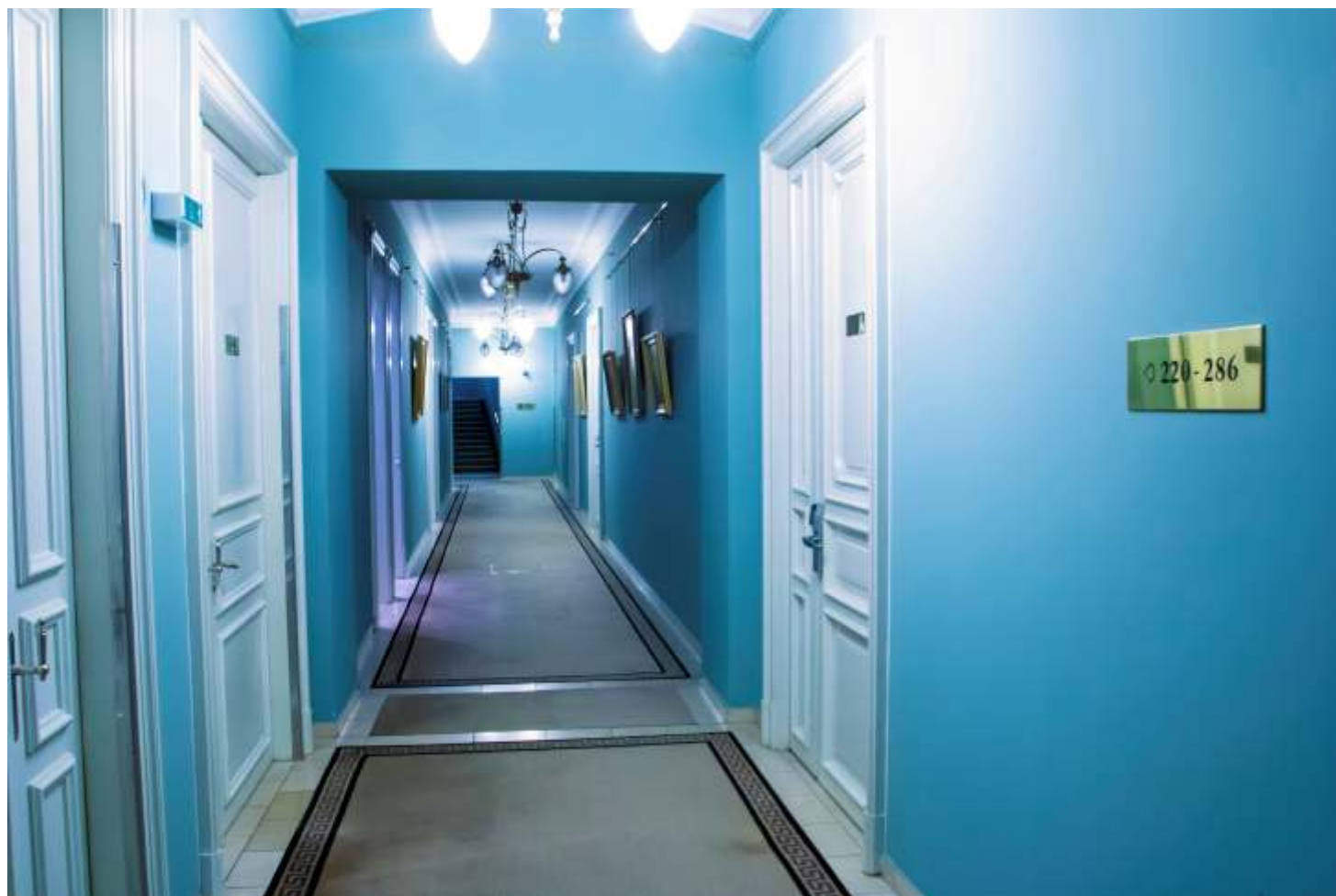
—

Ул. Моховая, 15/1, стр. 1, Москва, 125009, Российская Федерация
Hotel National, a Luxury Collection Hotel, Moscow
15/1 Mokhovaya str. bld. 1, Moscow, 125009, Russian Federation

Использована краска:
Bradite, Vinyl Matt
заколерована по NCS S 1050-B10G, S 1510-R20B, S 1515-R40B



ФОТО ПРОЕКТА:



Колеровка по системам NCS, Monicolor, RAL, а также индивидуальный подбор цвета.

Степень блеска: матовая

Растворитель: вода

Расход: 16 м кв/л при ТСП 25 мкм, до 80 м2 на 5 л.

Количество слоев: 2

Время высыхания: 1-2 часа.

Стойкость к истиранию: 5 тыс. проходов

Сухой остаток: 34% приблизительно

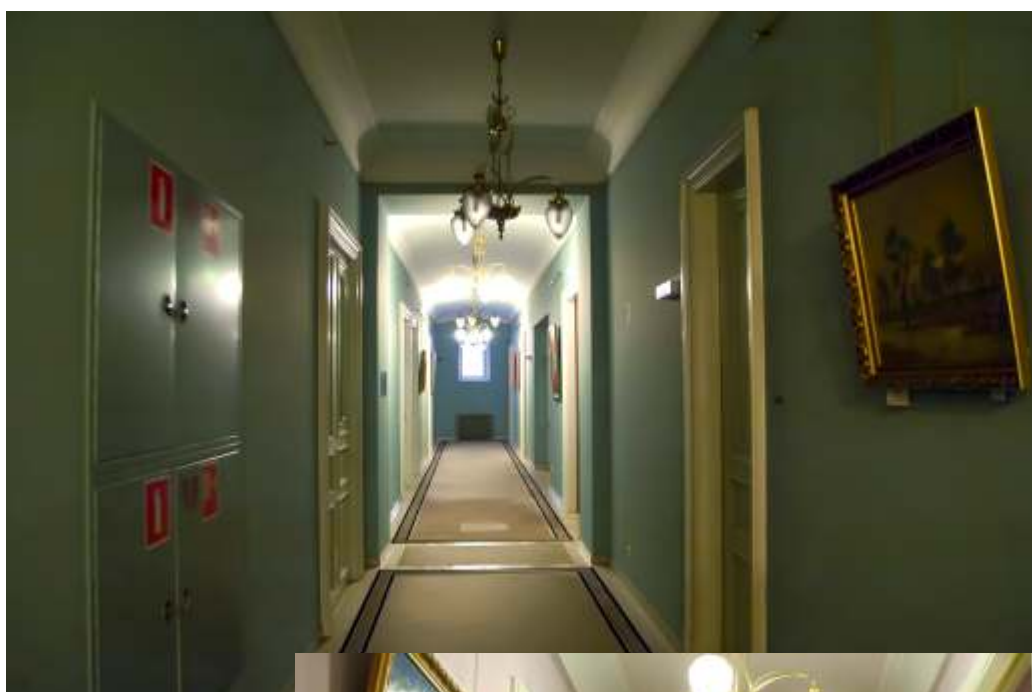
Гостиница «Националь», коридоры



Использована краска:

Bradite, Vinyl Matt

заколерована по NCS S 1050-B10G, S 1510-R20B, S 1515-R40B



Гостиница «Националь», номер класса Эконом



ОПИСАНИЕ ПРОЕКТА

—

Ул. Моховая, 15/1, стр. 1, Москва, 125009, Российская Федерация
Hotel National, a Luxury Collection Hotel, Moscow
15/1 Mokhovaya str. bld. 1, Moscow, 125009, Russian Federation

Использована краска:

Bradite, Vinyl Matt

заколерована по NCS S 1510-R20B, S 0540-R10B

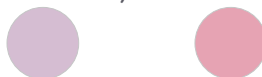


ФОТО ПРОЕКТА:



Колеровка по системам NCS, Monicolor, RAL, а также индивидуальный подбор цвета.

Степень блеска: матовая

Растворитель: вода

Расход: 16 м кв/л при ТСП 25 мкм, до 80 м2 на 5 л.

Количество слоев: 2

Время высыхания: 1-2 часа.

Стойкость к истиранию: 5 тыс. проходов

Сухой остаток: 34% приблизительно

Гостиница «Националь», номер класса Эконом



ОПИСАНИЕ
ПРОЕКТА

Использована краска:

Bradite, Vinyl Matt

заколерована по NCS S 1510-R20B, S 0540-R10B



Гостиница «Националь», лестничные пролеты и площадки



ОПИСАНИЕ ПРОЕКТА

—

Ул. Моховая, 15/1, стр. 1, Москва, 125009, Российская Федерация
Hotel National, a Luxury Collection Hotel, Moscow
15/1 Mokhovaya str. bld. 1, Moscow, 125009, Russian Federation

Использована краска:
Bradite, Vinyl Matt
заколерована по NCS S 1510-R20B

ФОТО ПРОЕКТА:



Колеровка по системам NCS, Monicolor, RAL, а также индивидуальный подбор цвета.

Степень блеска: матовая

Растворитель: вода

Расход: 16 м кв/л при ТСП 25 мкм, до 80 м2 на 5 л.

Количество слоев: 2

Время высыхания: 1-2 часа.

Стойкость к истиранию: 5 тыс. проходов

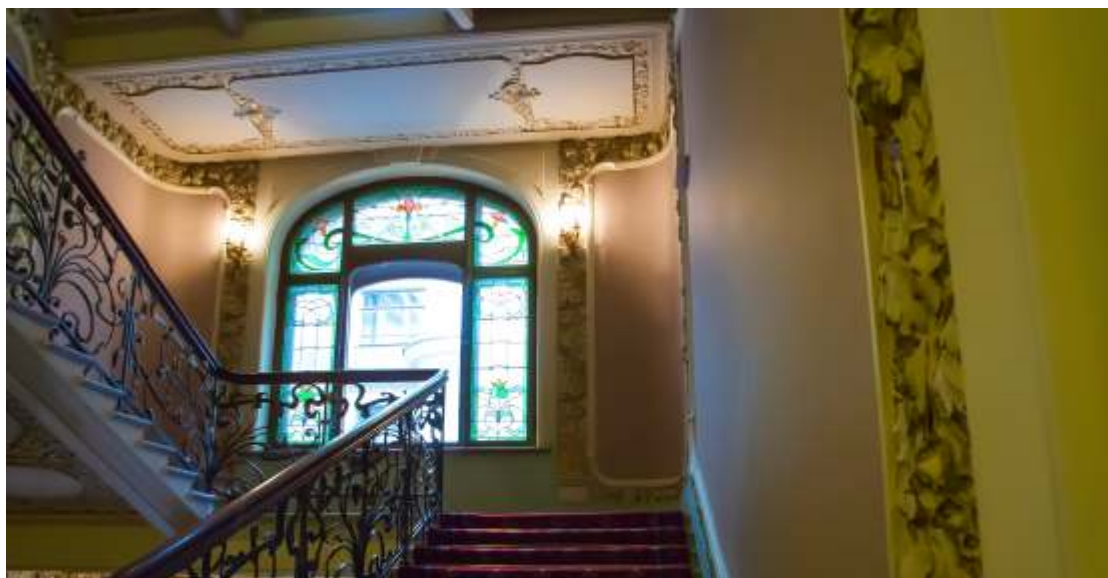
Сухой остаток: 34% приблизительно

Гостиница «Националь», лестничные пролеты и площадки



ОПИСАНИЕ
ПРОЕКТА

Использована краска:
Bradite, Vinyl Matt
заколерована по NCS S 1510-R20B



Гостиница «Националь», фасад



ОПИСАНИЕ ПРОЕКТА

—

Ул. Моховая, 15/1, стр. 1, Москва, 125009, Российская Федерация
Hotel National, a Luxury Collection Hotel, Moscow
15/1 Mokhovaya str. bld. 1, Moscow, 125009, Russian Federation

Использована краска:
Bradite, Pliolite Masonry
заколерована по NCS S 1510-R20B



ФОТО ПРОЕКТА:



Бесплатная колеровка по системам NCS, Monicolor, RAL, а также индивидуальный подбор цвета.

Степень блеска: матовая

Растворитель: уайт-спирит

Расход: 7 м кв/л при ТСП 25 мкм

Количество слоев: 2

Время высыхания: 1-2 часа.

Стойкость к истиранию: 5 тыс. проходов

Сухой остаток: 52% приблизительно

Двухкомнатная квартира, г. Одинцово, Гусарская Баллада



ОПИСАНИЕ ПРОЕКТА

—

Московская область, г. Одинцово, жилой квартал «Гусарская баллада»

Использована краска:
Bradite, Acrylic Eggshell
заколерована по NCS S 1510-R40B, S 1510-R20B, S 1510-R20B



ФОТО ПРОЕКТА:



Степень блеска: полуматовая
Растворитель: вода
Расход: 14 м кв/л при ТСП 25 мкм, до 70 м2 на 5 л.
Время высыхания: 1-2 часа
Стойкость к истиранию: 25 тыс. проходов.
Плотность: 1,38
Сухой остаток: 35% приблизительно

Двухкомнатная квартира, г. Одинцово, Гусарская Баллада

ОПИСАНИЕ
ПРОЕКТА

Использована краска:
Bradite, Acrylic Eggshell
заколерована по NCS S 1510-R40B, S 1510-R20B, S 1510-R20B

