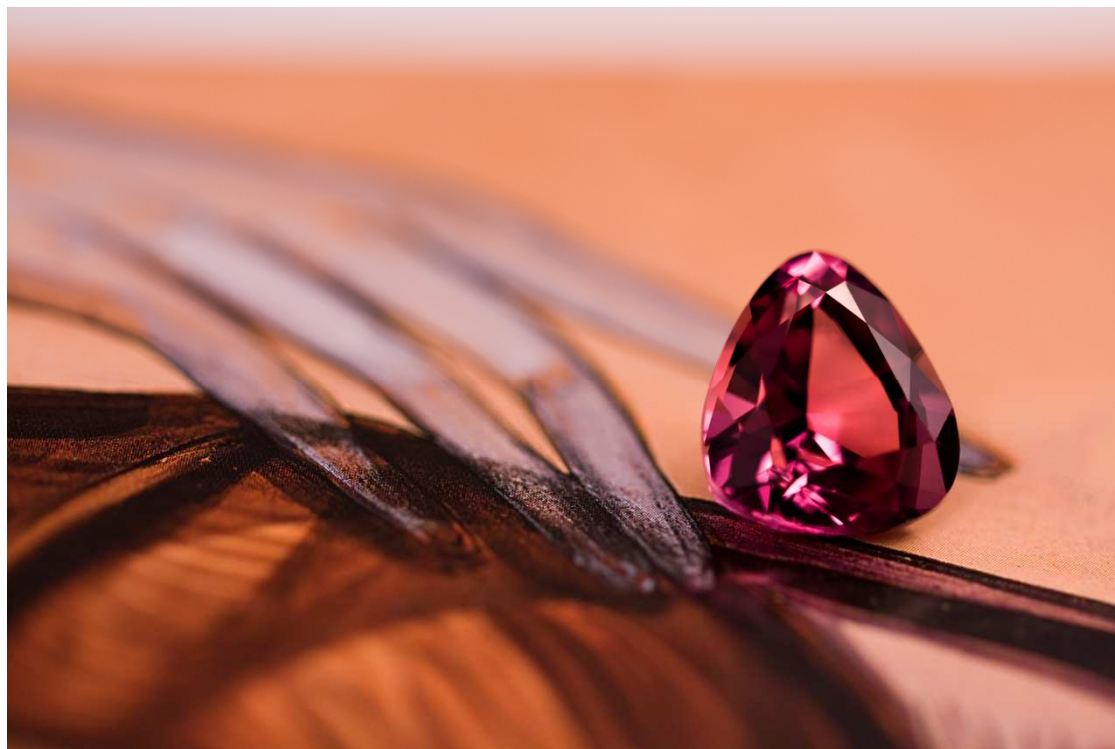
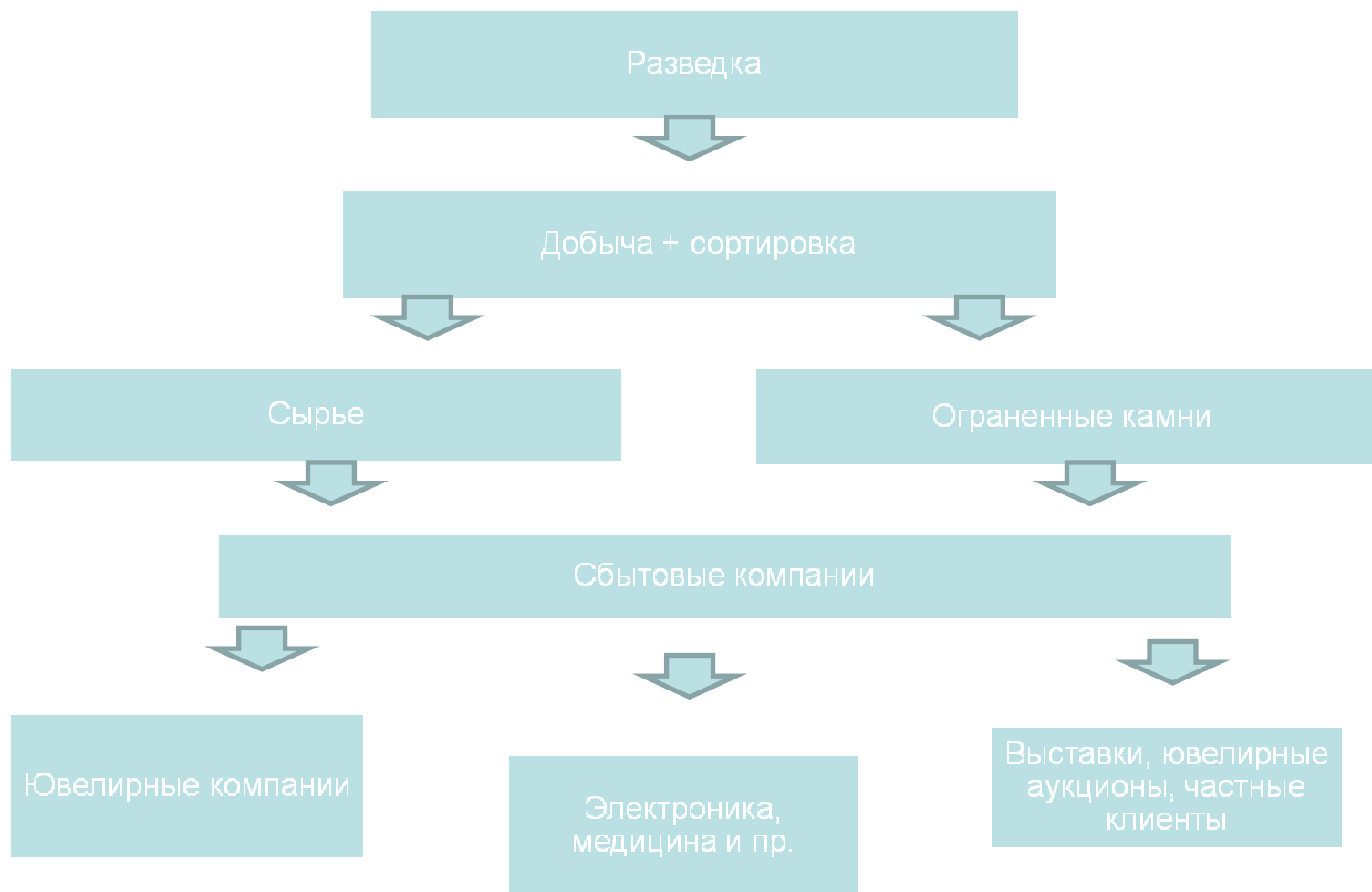


Драгоценные камни как объект инвестирования и коллекционирования



Структура рынка



Рынок - объем

- Капитализация мирового рынка драгоценных камней и изделий из них: 80 млрд. американских долларов, что составляет 55% общих продаж ювелирной отрасли.
- Рынок бриллиантов и украшений с их использованием: 70 млрд. американских долларов.
- Мировой рынок цветных драгоценных камней и украшений: 10 млрд. долларов, из них:
 - рубины – 4.4 млрд. (44%);
 - сапфиры – 2.8 млрд. (28%);
 - изумруды – 2.4 млрд. (24%).Все остальные самоцветы составляют всего 4% рынка.
- Ежегодный прирост мирового рынка цветных камней: 6%
- Российский рынок цветников составляет примерно 1% от мирового, но растет быстрее.

Case-study: Компания Gemfields

- Вертикально-интегрированная компания (добыча – сбыт сырья на собственных аукционах).
- Прозрачная отчетность, упор на этическое ведение бизнеса, большие вложения в рекламу.
- Прибыль за 2012 г.: 84 млн. американских долларов (по информации GP Morgan Cazenove).
- С декабря 2010 г. по июль 2012 г. цена изумруда за карат на аукционах Gemfields выросла с 26.2 до 42.71 долларов за карат, а продажи выросли более чем на треть.
- Акции в обращении на Лондонской бирже и растут в цене.

Факторы, влияющие на рост цен цветных камней

- Консолидация рынка
- Амбиции крупных игроков рынка и их усилия в увеличении прозрачности и разработке стандартов рынка
- Истощение известных месторождений
- Усовершенствование методов геммологической экспертизы
- Усовершенствование методов облагораживания и синтеза
- Растущие и развивающиеся экономики стран BRICS

Характеристика рынка цветных камней за последнее 10-летие

- Стабильность
- Положительная динамика цен
- Обоснованность дальнейшего роста цен
- Растущая популярность

World Gemstone Map

Created for JewellInfo4u.com



График изменения ценового индекса цветных камней и ценового индекса бриллиантов с октября 2011 года по сентябрь 2012 года



*Gemval Aggregate – совокупный индекс Gemval (GVA) рассчитывается как общая стоимость 26 драгоценных камней стандартных образцов (Set GVA), и представляет собой общую тенденцию цен на рынке драгоценных камней. Период наблюдений: с июля 2005 года по настоящее время. Текущее значение GVA измеряется в % как отношение текущего значения GVA к исходному значению в июле 2005 года (равное 100)

График изменения агрегированного показателя цен на цветные камни по сравнению с индексом Доу-Джонс (DJIA)

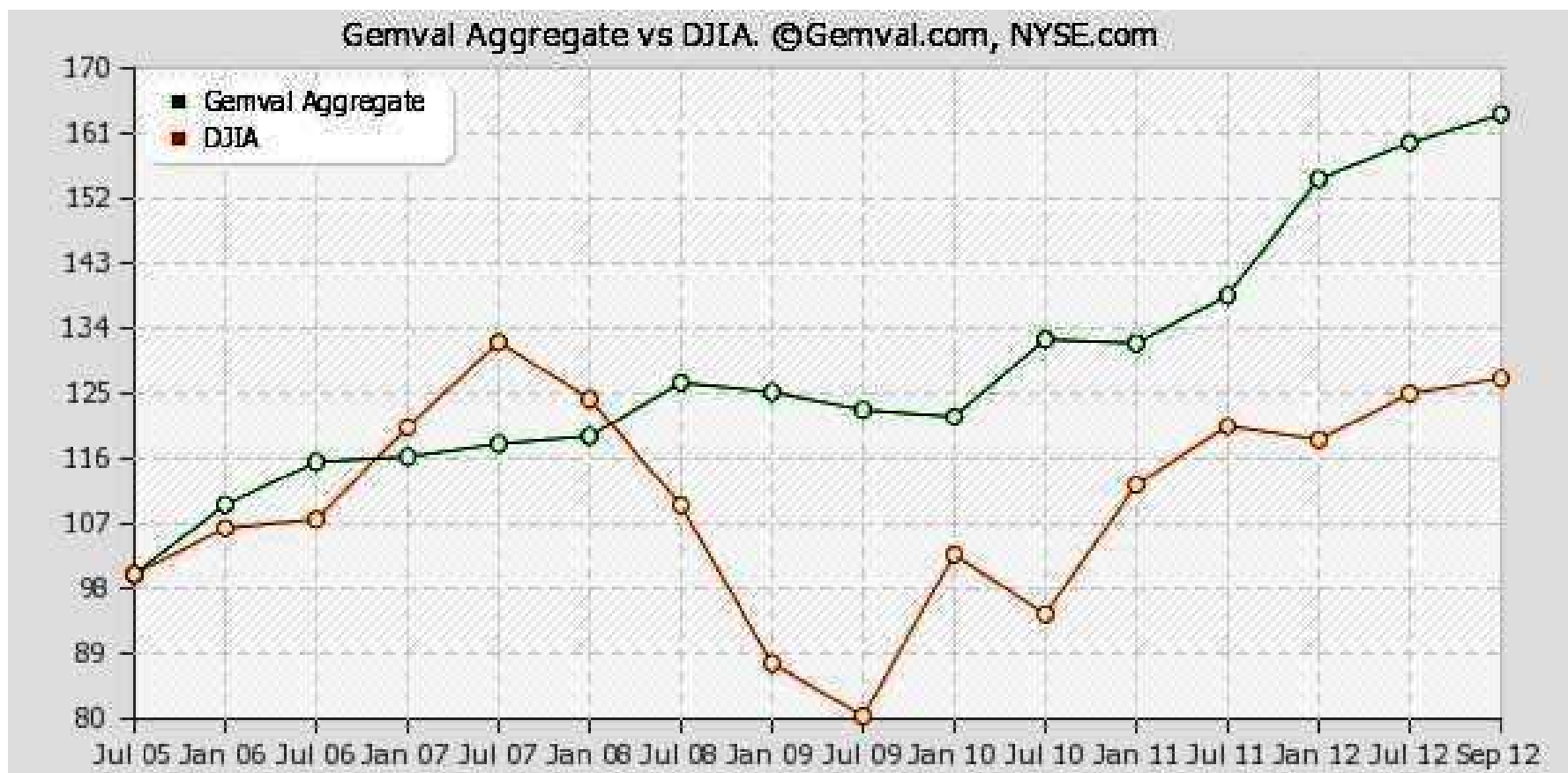
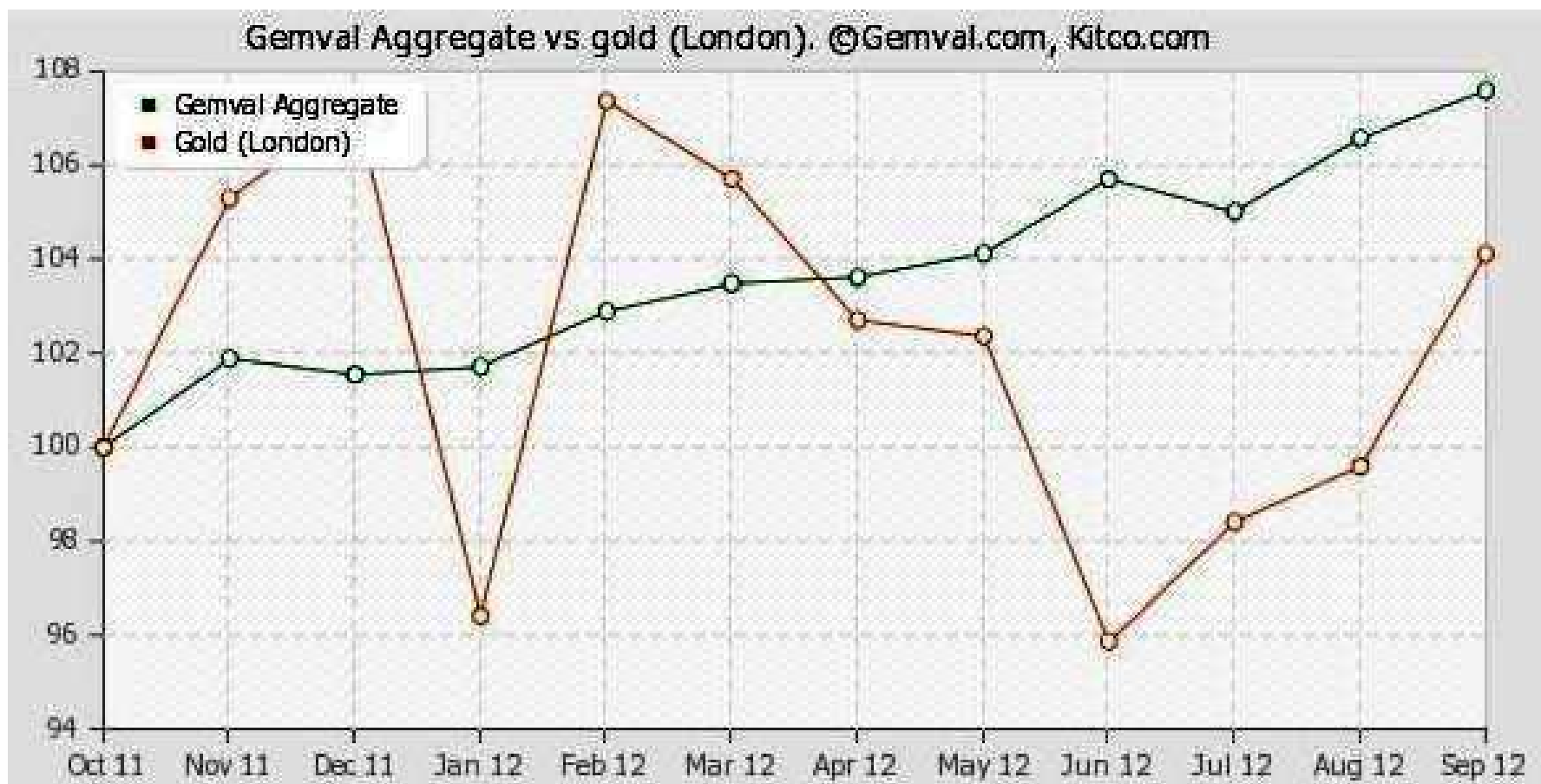


График изменения ценового индекса цветных камней и ценового индекса золота с октября 2011 года по сентябрь 2012 года



Природные ювелирные камни неорганического происхождения

Большая пятерка: алмаз, рубин,
изумруд, сапфир, александрит

Методы оценки

- Геммологическая экспертиза

Определение качественных и количественных характеристик камня, установление его происхождения и выявление следов облагораживания

- Экспертная оценка рыночной стоимости камней

осуществляют сертифицированные профессиональные оценщики-геммологи

Геммологические лаборатории мира

- Gemological Institute of America
- Gubelin Gem Lab
- Swiss gemmological institute
- GRS GemResearch Swisslab



Оценка качества камня

1. Обязательное: Правило 4Cs

- Color / Цвет
- Clarity / Чистота
- Carat / Вес
- Cut / Огранка

2. Дополнительное / комментарии:

- Регион добычи / месторождение
- Методы облагораживания и их степень
- Флюоресценция
- Описание дефектов
- Типы включений и т.д.

Оценка стоимости

С 70-х годов XX века разрабатывались стандарты оценки драгоценных камней и ювелирных украшений.

- The American Society of Appraisers (ASA)
- International Society of Appraisers (ISA)
- The National Association of Jewelry Appraisers (NAJA)
- The Canadian Jewellers Association (CJA)
- Российское общество оценщиков (РОО)
- Частные дипломированные оценщики

Источники информации:

- The GemGuide
- The Rapaport
- Выставки
- Аукционы
- Каталоги национальных музеев
- Отчеты торговых и геммологических ассоциаций

Rapaport Diamond Report и The GemGuide

RAPAPORT : (3.00 - 3.99 CT.) : 02/25/11											ROUNDS			RAPAPORT : (4.00 - 4.99 CT.) : 02/25/11										
	IF	VVS1	VVS2	VS1	VS2	SI1	SI2	SI3	I1	I2	I3		IF	VVS1	VVS2	VS1	VS2	SI1	SI2	SI3	I1	I2	I3	
D	860	580	520	405	310	195	135	84	72	38	21	D	1000	745	681	549	431	263	183	96	79	42	23	D
E	580	520	440	355	280	180	130	80	67	37	20	E	744	678	586	491	407	252	178	91	74	41	22	E
F	495	445	375	310	255	165	125	76	63	35	19	F	671	585	520	447	367	237	174	86	70	39	21	F
G	375	335	310	270	220	150	118	72	60	34	18	G	506	455	414	389	318	207	160	81	66	37	20	G
H	280	270	245	215	185	130	110	68	57	33	18	H	385	362	331	308	258	185	148	77	63	36	20	H
I	205	195	185	170	145	110	95	62	53	31	17	I	277	262	246	227	198	154	131	73	60	34	19	I
J	165	160	155	140	125	95	85	57	48	28	17	J	224	212	201	185	164	135	114	67	53	32	18	J
K	140	135	130	120	105	85	70	52	42	26	16	K	190	178	167	155	138	110	97	61	47	29	17	K
L	104	99	93	89	81	61	55	46	36	25	15	L	131	123	115	110	98	79	68	52	40	28	16	L
M	87	84	81	76	69	55	46	39	30	24	15	M	112	107	102	95	87	70	59	47	34	26	16	M

Colored Gems

CORUNDUM-RUBY-BURMA-UNENHANCED									
	Commercial			Good		Fine		Extra Fine	
	Lower 1-2	Middle 2-3	Upper 3-4	Lower 4-5	Upper 5-6	Lower 6-7	Upper 7-8	Lower 8-9	Upper 9-10
.50-.99 ct.	20-50	50-120	120-450	450-1,100	1,100-2,500	2,500-4,000	4,000-5,000	5,000-9,000	9,000-15,250
1.00-1.99 ct.	30-100	100-525	525-900	900-1,325	1,325-3,000	3,000-6,000	6,000-7,900	7,900-17,350	17,350-32,000
2.00-2.99 ct.	40-200	200-550	550-1,450	1,450-2,500	2,500-7,200	7,200-9,500	9,500-15,200	15,200-32,500	32,500-45,000
3.00-3.99 ct.	60-250	250-775	775-2,350	2,350-4,500	4,500-9,000	9,000-14,200	14,200-21,300	21,300-43,500	43,500-75,500
4.00-4.99 ct.	80-350	350-995	995-3,500	3,500-7,200	7,200-10,250	10,250-17,360	17,360-34,200	34,200-68,750	68,750-93,750

Color | Red, red, slightly purplish red, strongly purplish red.

Clarity | TYPE II—usually eye-clean, with some inclusions under magnification.

Cut | All shapes available.

RI | 1.762-1.770

SG | 4.00 +.10, -.05

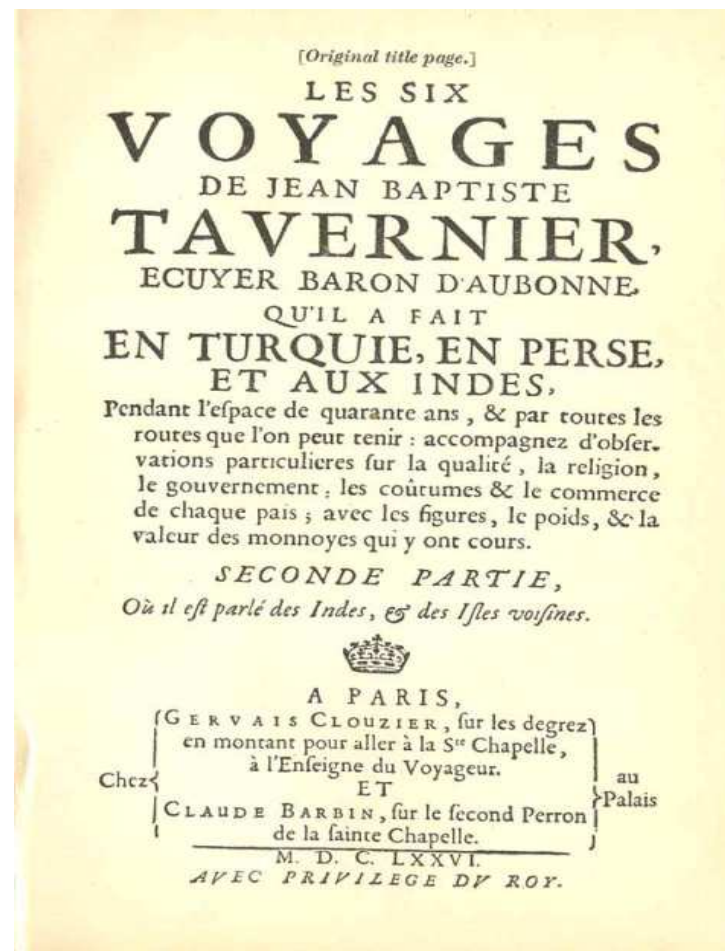
H | 9

Алмаз

- **Месторождения:** Россия, Ангола, ЮАР, Австралия, Намибия, Бразилия, Индия, Венесуэла, Гана.
- **Цвет бриллиантов:** от бесцветного до светло-желтого (23 градации цветового оттенка по системе GIA); фантазийные цвета (красный, зеленый, голубой, желтый, розовый и др.)
- **Включения:** различные минеральные включения (зависят от месторождения)
- **Облагораживания:** облучение, HPHT-обработка, нанесение покрытий, высверливание включений
- **Методы синтеза:** метод температурного градиента, метод получения алмазов из газовой фазы

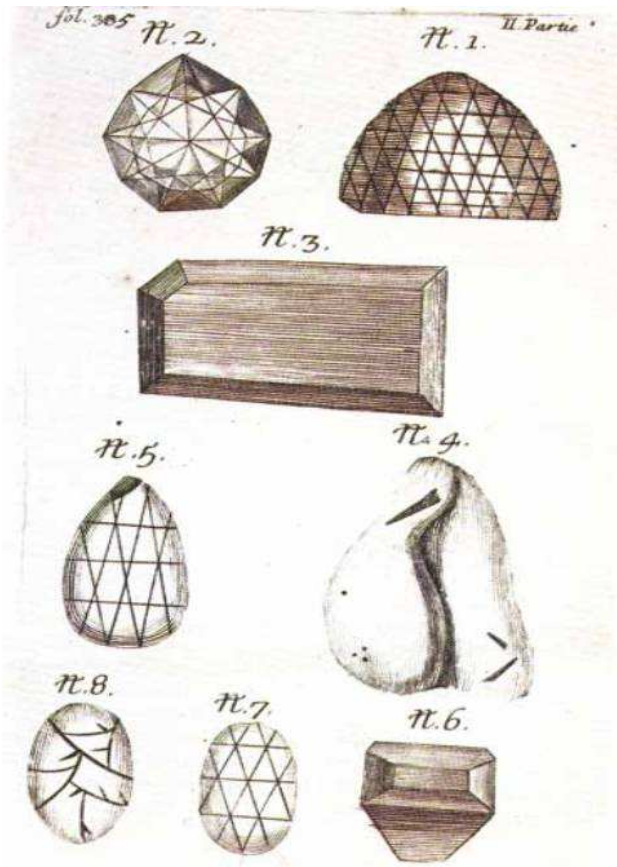
История самоцветов

- Жан Батист Тавернье (1605-1689)



Ahmedabad Diamond

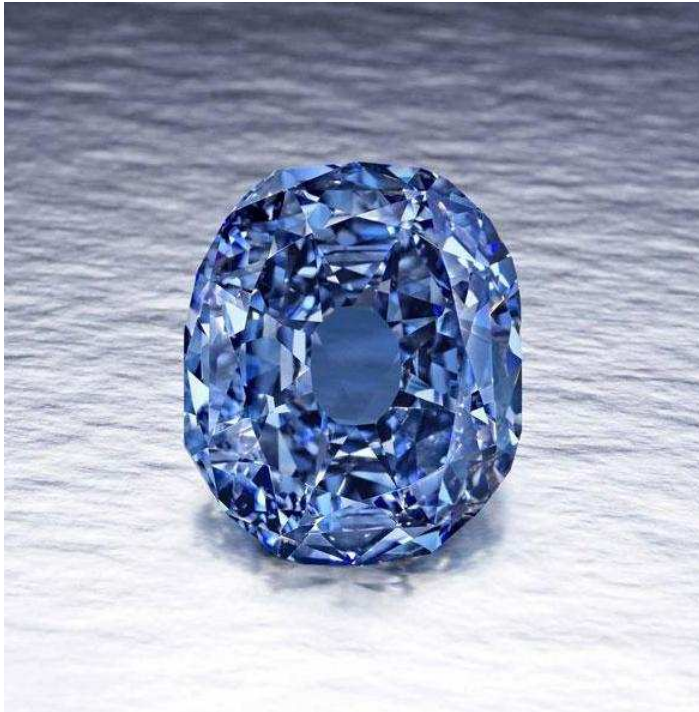
- **Эскизы Тавернье**
№4 157ct, №3 94 ct



- **Christies, 1995 г., Женева**
Robert Mouawad, 78 ct,
5 325 000\$



Алмаз



Алмаз «Виттельсбах»
вес 35,56 ct



Кольцо с бриллиантом
каплевидной формы
весом 7,04 ct.
Каталог Sotheby's

Изумруд

- **Месторождения:** Колумбия, Замбия, Бразилия, Зимбабве, Мадагаскар, Пакистан, Индия, Афганистан и Россия
- **Цвет:** вариации зеленого (62 цвета по системе GIA)
- **Включения:** многочисленные, зависят от месторождения, наиболее характерными являются включения пузырьков жидкости и газов, а также минералов, образующие скопления
- **Облагораживания:** пропитывание
- **Методы синтез:** гидротермальный метод и метод выращивания из раствора в расплаве

Изумруд



Изумруд «Могол»
вес 217,8 ст



Изумруд огранки октагон

Рубин

- **Месторождения:** Бирма, Шри-Ланка, Таиланд, Афганистан, Пакистан, Камбоджа, Вьетнам, Мадагаскар, Танзания, Кения
- **Цвет:** вариации красного (31 цвет по системе GIA)
- **Включения:** зависят от месторождения (минеральные, газожидкие и т.д.)
- **Облагораживания:** термообработка, поверхностная диффузия, заполнение стеклом, облучение
- **Методы синтеза:** метод Вернейля (плавление в пламени), метод Чохральского, метод зонной плавки и метод выращивания из раствора в расплаве.

Рубин



Рубин в породе



Рубин весом 4,01 ст.
Месторождение: Бирма

Синтетические ювелирные камни

- Огюст Вернейль



- Синтетические корунды



Сапфир

- **Месторождения:** Шри-Ланка, Индия, Мадагаскар, Кения, Танзания, Камбоджа, Австралия
- **Цвет:** вариации синего (230 цветов по системе GIA)
- **Включения:** зависят от месторождения (минеральные, газожидкие и т.д.)
- **Облагораживания:** термообработка, поверхностная диффузия, заполнение стеклом, облучение
- **Методы синтеза:** метод Вернейля (плавление в пламени), метод Чохральского, метод зонной плавки и метод выращивания из раствора в расплаве.

Сапфир



Сапфир
«Звезда Индии»



Сапфир весом 10,48 ст.
Месторождение: Шри-Ланка

Цветные сапфиры

- **Месторождения:** Бирма, Шри-Ланка, Таиланд, Афганистан, Пакистан, Камбоджа, Вьетнам, Мадагаскар, Танзания, Кения
- **Цвет:** пурпурный, желтый, зеленый, розовый, фиолетовый, бесцветный и др.
- **Включения:** зависят от месторождения (минеральные, газожидкие и т.д.)
- **Облагораживания:** термообработка, поверхностная диффузия, заполнение стеклом, облучение
- **Методы синтеза:** метод Вернейля (плавление в пламени), метод Чохральского, выращивание из раствора в расплаве, метод зонной плавки

Цветные сапфиры



Кольцо с сапфиром
падпараджа



Цветные сапфиры

Александрит

- **Месторождения:** Бразилия, Мьянма, Шри-Ланка, Россия
- **Цвет:** от темного сине-зелёного при дневном свете до красно-фиолетового при вечернем или искусственном свете
- **Включения:** «перья» и двухфазные включения
- **Методы синтез:** метод Чохральского, метод зонной плавки, метод выращивания из раствора в расплаве.

Александрит



Александрит при
дневном освещении



Александрит при
искусственном освещении

Турмалин

- **Месторождения:** Бразилия, Восточная Африка, Намибия, Мьянма, Шри-Ланка, США
- **Цвет:** широкая цветовая гамма: зеленый, синий, желтый, розовый, красный, коричневый, бесцветный, черный, а также исключительной красоты полихромные образцы
- **Включения:** нитевидные полости неправильной формы

Турмалин



Разнообразие цветов
турмалина



Турмалин Парамба
(был открыт в 1987 году)

Шпинель

- **Месторождения:** Бразилия, США, Мадагаскар, Шри-Ланка, Бирма, Таиланд, Камбоджа, Афганистан, Россия
- **Цвет:** красный, оранжевый, желтый, фиолетовый, голубой, зеленый
- **Включения:** минеральные включения, «перья» с железистыми пятнами
- **Методы синтеза:** метод Вернейля и метод выращивания из раствора в расплаве

Шпинель



**Большая корона
Российском империи
с благородной шпинелью**



**Многообразиие цветов
шпинели**

Жемчуг

Природное образование, возникшее внутри моллюска в результате покрытия слоями перламутра постороннего предмета, попавшего в раковину.

- **Цвет:** белый, черный, розовый, золотистый, розовый конхиолиновый жемчуг без перламутра (конк)
- **Месторождения:** Персидский залив у берегов Бахрейна, острова южных морей, тихоокеанское побережье Мексики, северо-западное побережье Австралии и вокруг Японских островов. Жемчуг конк находят у берегов Флориды и Вест-Индии.
- **Облагораживание:** прокраска, изменение поверхности, отбеливание, облучение, огранка

Жемчуг



Раковина моллюска,
из которой получают
жемчуг конк



Жемчуг конк

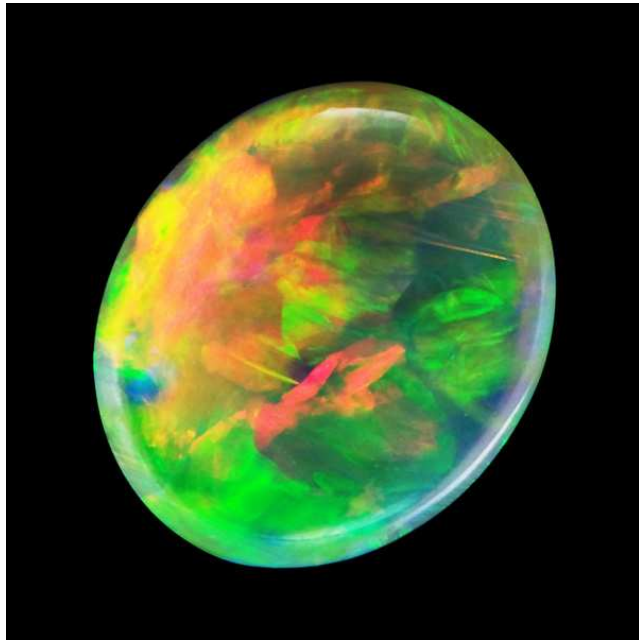


Жемчужина Лао-Цзы
вес 6,37 кг
Стоимость 40 млн.\$

Благородный опал

- Благородные опалы имеют определенную игру света (опалесценцию) на поверхности или в глубине камня. Черный опал – самая дорогая разновидность благородного опала, так как вспышки различных цветов проявляются на темно-сером или черном фоне.
- **Месторождения:** Австралия, Мексика (огненный опал), США, Новый Южный Уэльс и Квинсленд
- **Цвет:** белый, черный, оранжевый (огненный опал), желтоватый, голубоватый
- **Облагораживание:** пропитывание, окрашивание
- **Методы синтеза:** процесс Жильсона

Благородный опал



Белый благородный
опал



Черный благородный
опал

Жадеит

- **Месторождения:** Бирма, Китай, Гватемала, США
- **Цвет:** зеленый, белый, серовато-зеленый, коричневатый.
Жадеит Империял – однородный просвечивающий жадеит изумрудно-зеленого цвета
- **Включения:** различные прожилки, цветные пятна
- **Облагораживания:** окрашивание
- **Методы синтеза:** метод перекристаллизации (спекания)

Жадеит



Ожерелье из
жадеита империала



Порода жадеита

Аукционы

Камень	Аукцион	Дата	Изделие	Сумма сделки
Рубин	Sotheby's New York	04-2010	Кольцо с бирманским рубином весом 8,66 ct	Продажа \$2 098 500
Рубин	Christie's Hong Kong	04-2011	Бирманский рубин весом 7,04 ct	Продажа \$2 900 000
Сапфир	Sotheby's New York	12-2011	Кольцо с кашмирским сапфиром весом 16,40 ct	Продажа \$1 594 500
Сапфир	Christie's	2012	Бриллиантовая брошь с кашмирским сапфиром весом 26,41 ct	estimate: \$3 200 000 – \$4 800 000
Изумруд	Sotheby's New York	12-2011	Кольцо с изумрудом весом 12,60 ct	Продажа \$746 500
Изумруд	Sotheby's New York	04-2011	Кольцо с колумбийским изумрудом весом 16,93 ct	Продажа \$1 874 500
Изумруд	Christie's	2012	Серьги с изумрудами весом 25,38 ct и 23,12 ct	estimate: \$2 000 000 – \$3 000 000
Александрит	Christie's Hong Kong	04-2011	Кольцо с кабошоном александрита (эффект «кошачий глаз») весом 23,19 ct	Продажа \$1 521 019

Sotheby's 2012

SOLD FOR
\$1.6 million



Бирманский рубин 3.28 ct

SOLD FOR
\$1,442,361



**Колумбийский изумруд
12.01 ct**

Шпинель 20/20 ct



SOLD FOR
\$1,908,245

SOLD FOR
\$1,986,500



**Ожерелье из бусин
жадеита диаметром 3.5 мм**

Семь причин инвестировать в драгоценные цветные камни

1. Рост цен в долгосрочной перспективе.
2. Отсутствие спекулятивной игры.
3. Компактность и транспортабельность.
4. Приватность.
5. Наследование.
6. Эстетическое удовольствие от коллекционирования прекрасных камней.
7. Возможность создания эксклюзивной коллекции ювелирных украшений.





Турмалин Параиба



Алмаз Ахмедабад



**Сапфир «Рокфеллеров»
Продан на аукционе Sotheby's
за 3 310 000\$**

Инвестиционные стратегии

Умеренная стратегия

1. Портфель ограненных камней (изумруд / рубин / сапфир) под управлением консультанта
 - сумма: 5-10 млн. долларов как план вложений на первые 3 года
 - горизонт инвестирования: 10 лет
 - прибыль может возникнуть через пару лет на части коллекции; через 10 лет - больше 100%
2. Коллекция ограненных малоизвестных камней хорошего качества и веса (покупка / продажа коллекции)
 - сумма: от 500 000 долларов
 - горизонт инвестирования: 5-10 лет
 - прибыль: от 60-70% в конце периода
 - необходимо участие музейного консультанта



Изумруд
от 10 ct



Александрит
от 4-5 ct



Сапфир
от 15 ct



Тсаворит
от 10 ct



Рубин
от 5 ct



Турмалин
Параиба
от 5 ct

Инвестиционная стратегия

Консервативная стратегия

- ✓ Консервативная стратегия не требует участия специалистов. Для нее подходит коллекция по вкусу владельца с участием большинства драгоценных и полудрагоценных камней, однако лучше отдать предпочтение тройке сапфир / изумруд / рубин. Рыночная цена коллекции будет расти вместе с рынком.
- сумма для инвестирования: 1 - 1.5 млн. долларов
- горизонт инвестирования: 10 лет
- прибыль: 4 - 5% в год

Каналы сбыта

- Аукционные дома
- Ювелирные компании
- Музеи
- Дистрибьюторные торговые компании
- Частные консультанты

Крупные музеи минералов

- Национальный музей естественной истории (Вашингтон, США)
- Алмазный Фонд (Москва, Россия)
- Государственный Эрмитаж (Санкт-Петербург, Россия)
- Музей «Зеленые своды» (Дрезден, Германия)
- Музей изумрудов (Богота, Колумбия)
- Минералогический музей им. А.Е. Ферсмана РАН (Москва, Россия)
- Коллекция Эдварда Гюбелина, известного геммолога (США)
- Академии естественных наук (Филадельфия, США)
- Частная коллекция Роберта Моуада (Ливан)

Ювелирные бренды



Cartier



Tiffany & Co



Van Cleef & Arpels



Graff

Ювелирные бренды

Bulgari



Verdura



Boucheron

Dior

