

ЭЛЕКТРИЧЕСКИЕ СХЕМЫ

Схема 1 Схема электрооборудования автомобиля (после 1995 года)

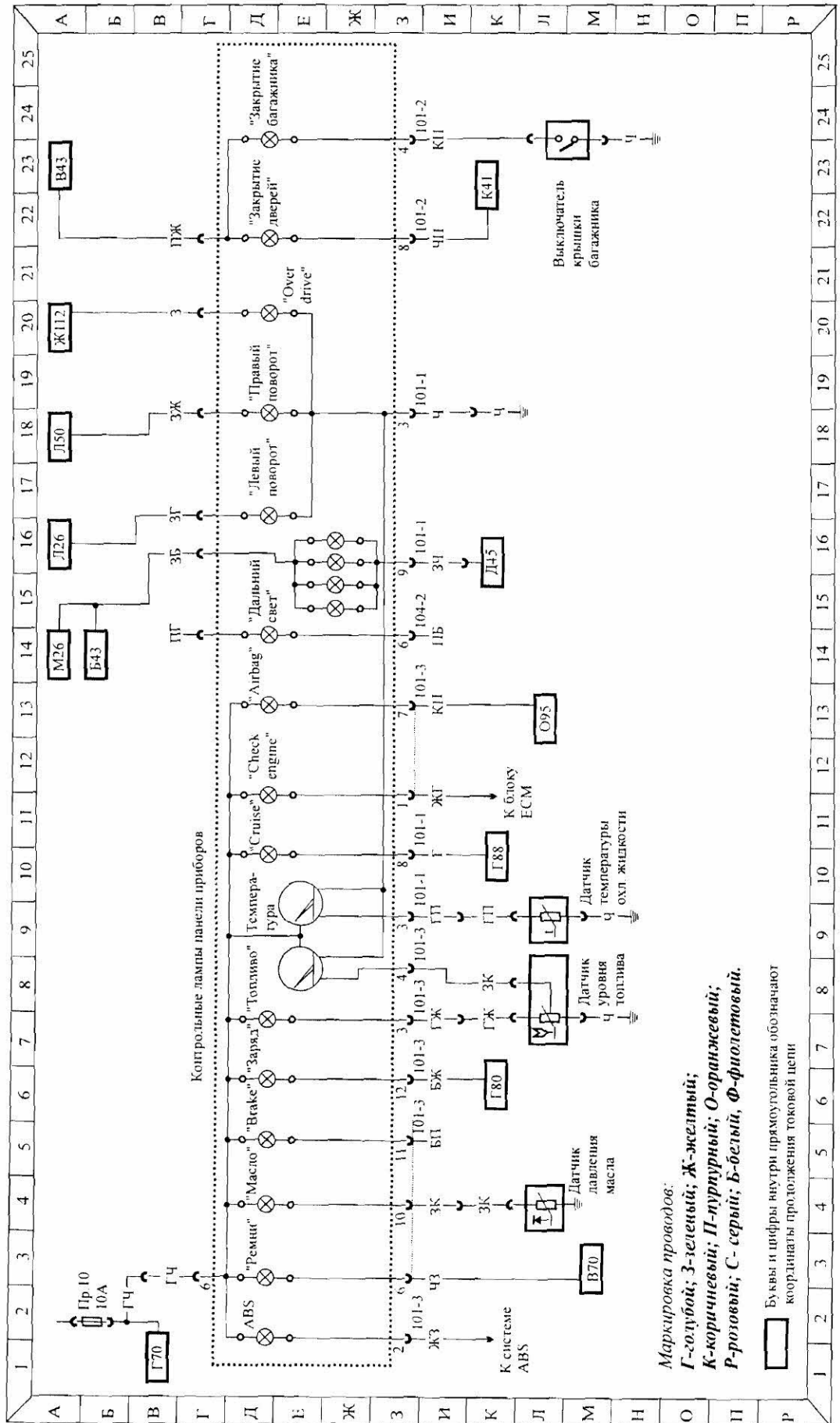


Схема 2. Схема электрооборудования автомобиля (после 1995 года)

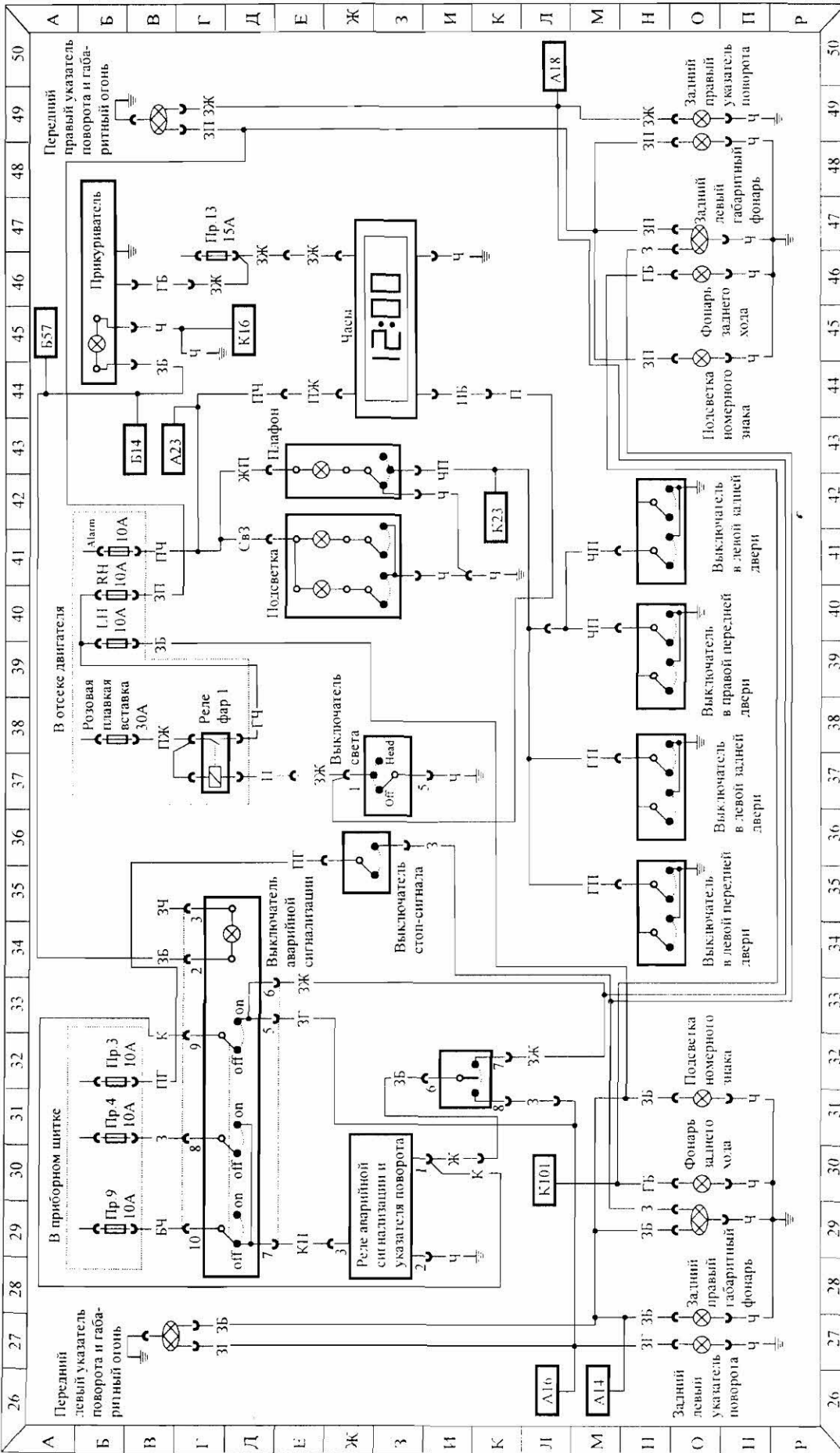


Схема 3. Схема электрооборудования автомобиля (после 1995 года)

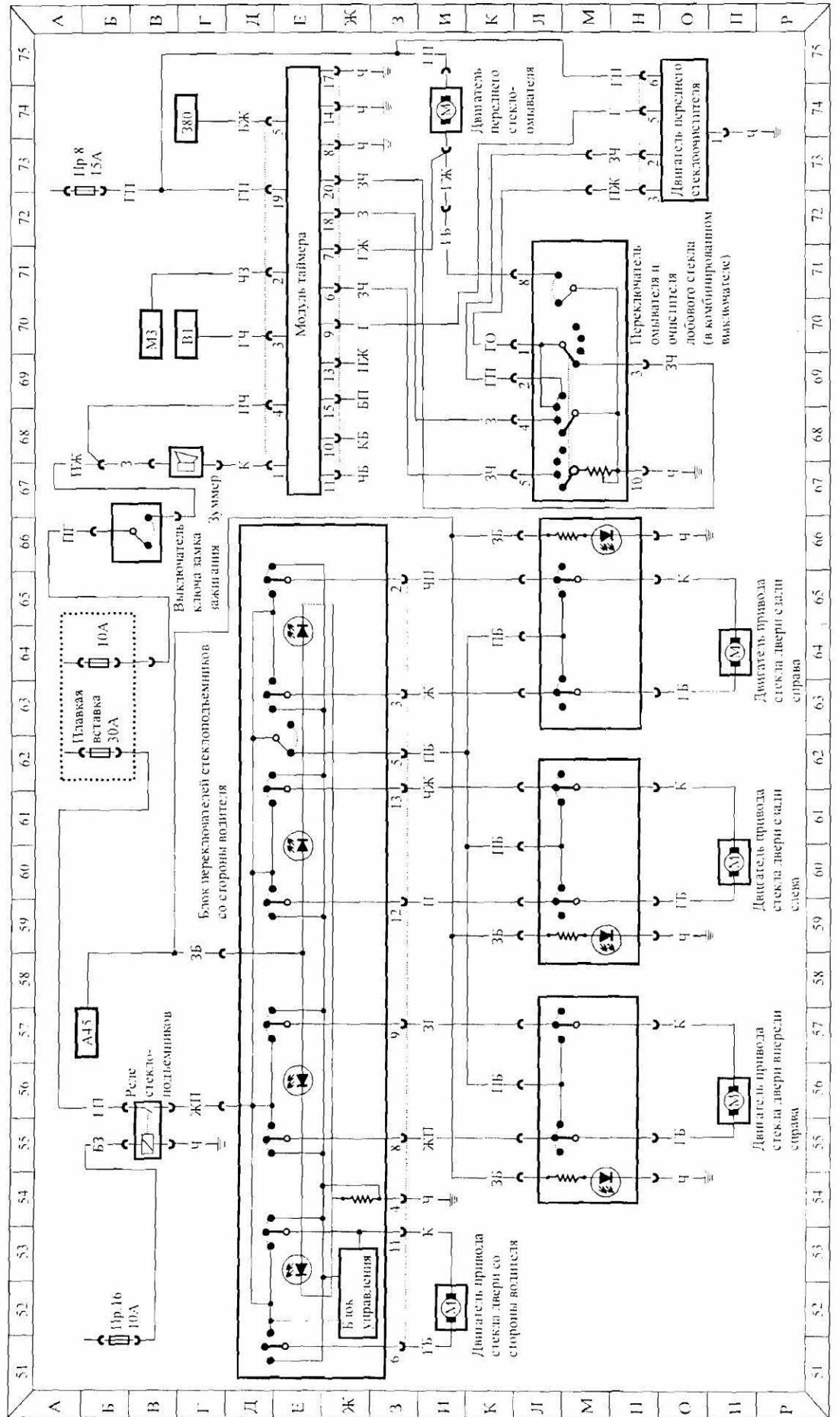


Схема 4. Схема электрооборудования автомобиля (после 1995 года)

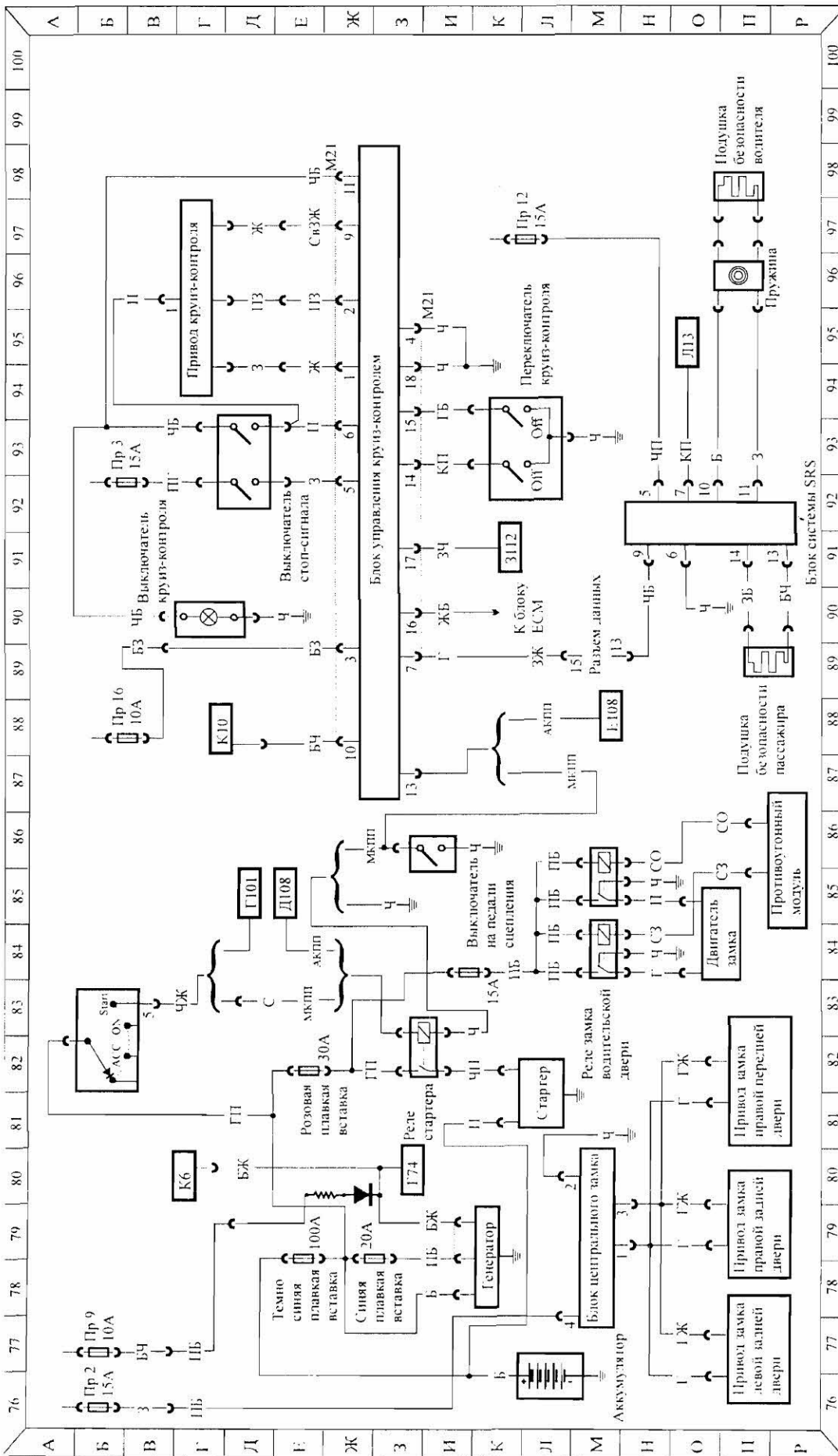


Схема 5. Система управления автоматической трансмиссией после 1995 года

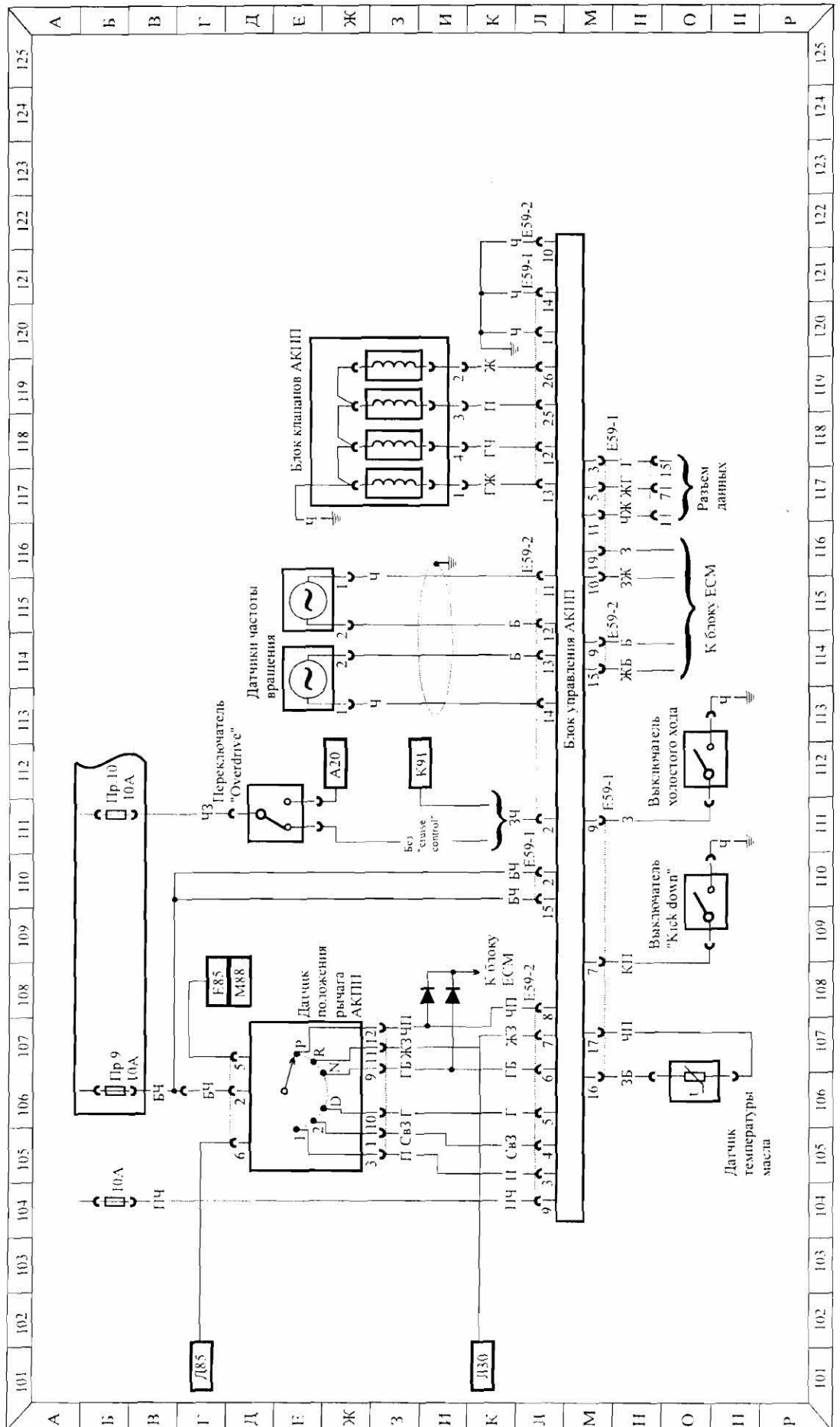
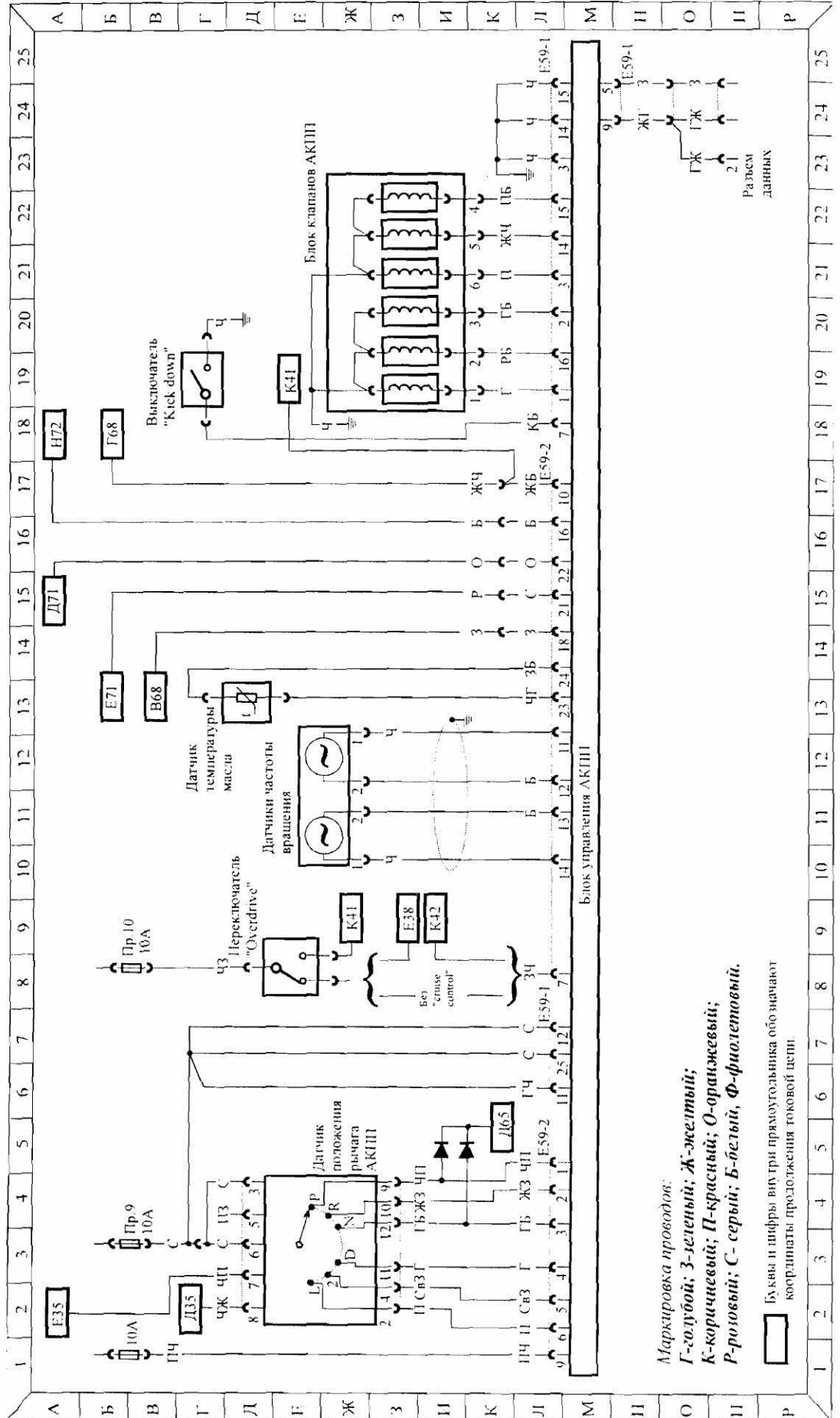


Схема 1. Схема электрооборудования автомобиля (1998 – 2000 г.)



Маркировка проводов:
 Г-голубой; З-зеленый; Ж-желтый;
 К-коричневый; П-красный; О-оранжевый;
 Р-розовый; С-серый; Б-белый; Ф-фиолетовый.

Буквы и цифры внутри прямоугольника обозначают координаты продолжения токовой цепи.

Схема 2. Схема электрооборудования автомобиля (1998 – 2000 г.)

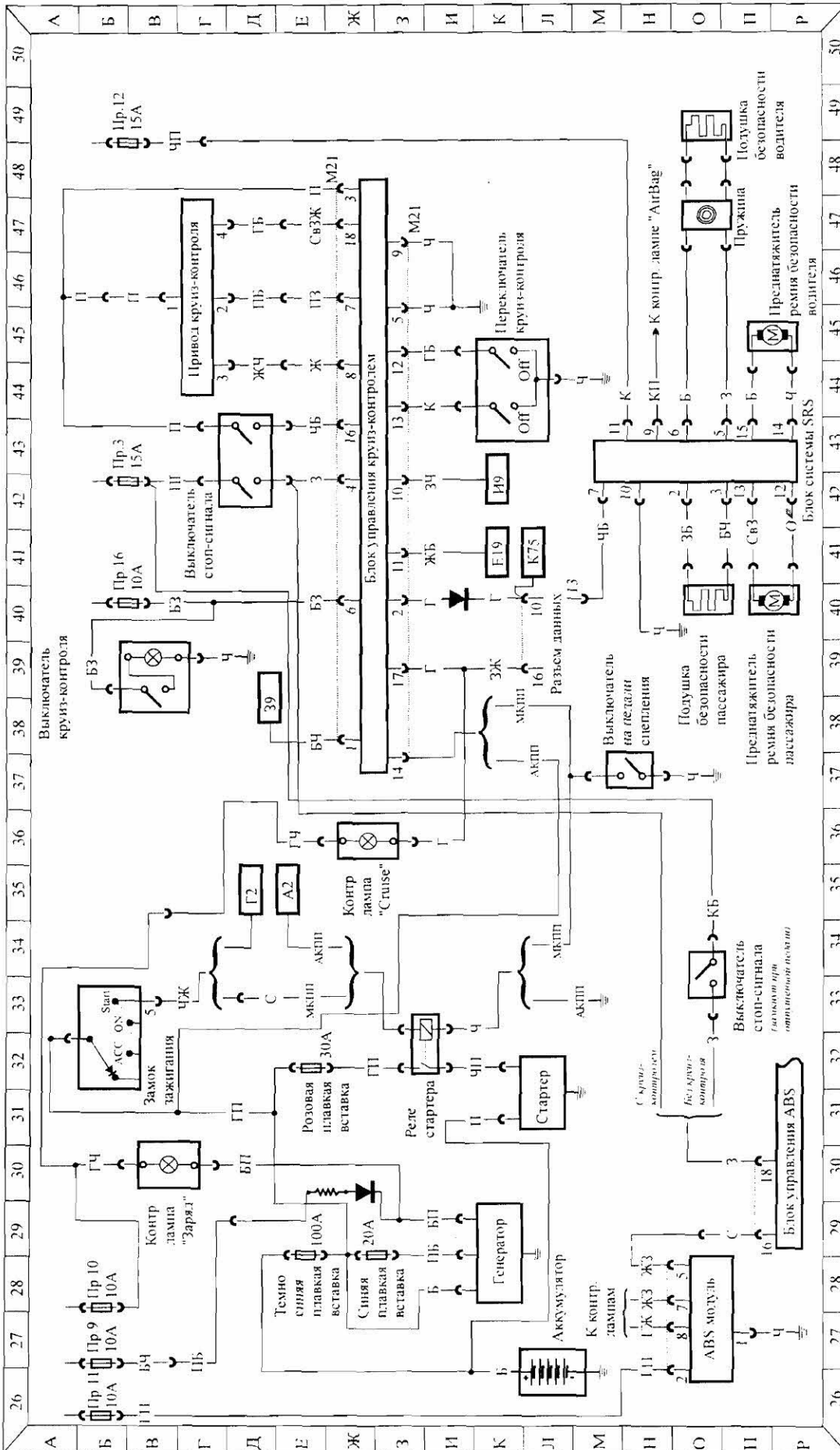


Схема 3. Схема электрооборудования автомобиля (1998 – 2000 г.)

