

ООО "АСП-ПРОЕКТ"



**Капитальный ремонт помещения для размещения структурного подразделения
поликлиники - кабинета врача общей практики**

21/09-17-AP

г. Нижний Новгород
2017 г.

Общие данные

Проект капитального ремонта помещения для размещения структурного подразделения поликлиники - кабинета врача общей практики в доме №10 Литера А по ул. Генерала Зимины в Канавинском районе г. Нижнего Новгорода выполнен на основании технического задания, предоставленного заказчиком.

Проект включает в себя перепланировку помещения и устройство отдельного входа через существующий оконный проем со стороны двора (подъезда).

Перепланировка помещения выполняется за счет демонтажа ненесущих перегородок сан.узла и возведение новых перегородок по технологии "ТИГИ-КНАУФ". Подоконный простенок окна демонтировать. Работы по демонтажу производить без использования ударного инструмента. Усиление проема выполнить по отдельному проекту. Дверь входной группы выполнить остекленной, стальной, утепленной, серого цвета, с доводчиком и двумя замками. Существующие окна заменить на пластиковые с заполнением двойными стеклопакетами. Окна комплектовать отливами белого цвета и ПВХ подоконниками. На окнах установить открывающиеся металлические решетки выполненные по эскизу производителя. Существующий дверной проем в подъезд жилого дома заложить кирпичом в соответствии с требованиями п.7.2.15 СП 54.13330.2011 "Здания жилые многоквартирные". После закладки проема стену оштукатурить, ошпаклевать и окрасить в существующий цвет стен лестничной клетки.

Чистовую отделку помещений выполнить в соответствии с ведомостью отделки помещений. В полу сан. узла предусмотреть клеечную гидроизоляцию с заведением на стены на 300 мм. На стенах установить отбойники не менее 300 мм шириной, кроме процедурной и сан.узла.

Конструкции входной группы выполнить из металлических конструкции по отдельному проекту. Облицовку колонн и козырька выполнить из композитных панелей класса Г1 темно-красного цвета RAL 3011. Площадку входа выполнить из монолитного железобетона и облицевать бетонной тротуарной плиткой серого цвета. Лестницу выполнить из сборных бетонных ступеней индивидуального изготовления по металлическим косоурам. Каркас козырька выполнить из профильной трубы, покрытие выполнить из стального листа. С козырька предусмотрен организованный водосток. Ограждение лестницы и площадки перед входом выполнить из металлоконструкций с окраской светло-серого цвета RAL 7035 На козырьке предусмотрено место для размещения вывески с подсветкой и установка потолочного светильника.

Для доступа маломобильных групп населения на крыльце предусмотрено место для установки подъемного трансформируемого устройства типа Интех-ПТУ-1 грузоподъемностью до 250 кг. и мощностью 1100 Вт. Подъемник окрасить эмалью в светло-серый цвет RAL 7035.

Благоустройство прилегающей территории включает устройство мощеной брусчаткой пешеходной дорожки от крыльца до существующего тротуара, установку светильников наружного освещения и урны перед крыльцом.

Ведомость рабочих чертежей основного комплекта АР

Лист	Наименование	Примечание
1	Общие данные	
2	Фотофиксация	
3	Перспективы	
4	Врисовка в существующую ситуацию	
5	Схема планировочной организации земельного участка	
6	Обмерочный план. План монтажа, демонтажа перегородок	
7	План помещения после перепланировки. План помещения с расстановкой оборудования	
8	Главный фасад, боковой фасад	
9	План крыльца, план козырька, план потолка	
10	Разрез 1-1	
11	Ведомость отделки помещений. Экспликация полов	
12	Витраж В1	
	Выкопировка с плана города	
	План БТИ	

ТЭП:

S_{помещения до перепланировки.} = 67,92 м² ;
S_{помещения после перепланировки.} = 68,1 м².

Технические решения, принятые в рабочих чертежах, соответствуют требованиям экологических, санитарно-гигиенических, противопожарных и других норм, действующих на территории России, и обеспечивающих безопасную для жизни и здоровья людей эксплуатацию объекта при соблюдении предусмотренных рабочими чертежами мероприятий.

Главный архитектор проекта



/Михеев. В.А./

Таблица учета изменений:

Пор. № изм.	Дата внесения	Наименование	№ листов с изм.	Примечание

Изм.	Кол.	Лист	Недок.	Подпись	Дата	21/09-17-АР		
						Капитальный ремонт помещения для размещения структурного подразделения поликлиники - кабинета врача общей практики		
						Стадия	Лист	Листов
						П	1	
						Общие данные		ООО "АСП-ПРОЕКТ"
И. контроль		Кабанов						

Согласовано
В зам. инв. №
Подпись и дата
Инв. № Подл.

Фотофиксация



Согласовано				
В зам. инв. №				
Подпись и дата				
Инв. № Подл.				

						21/09-17-AP		
						Капитальный ремонт помещения для размещения структурного подразделения поликлиники - кабинета врача общей практики		
Изм.	Кол.	Лист	Недок.	Подпись	Дата	Стадия	Лист	Листов
				<i>Михеев</i>		П	2	
ГАП		Михеев		<i>Полякова</i>		Фотофиксация		
Исполнил		Полякова				ООО "АСП-ПРОЕКТ"		
Н. контроль		Кабанов						

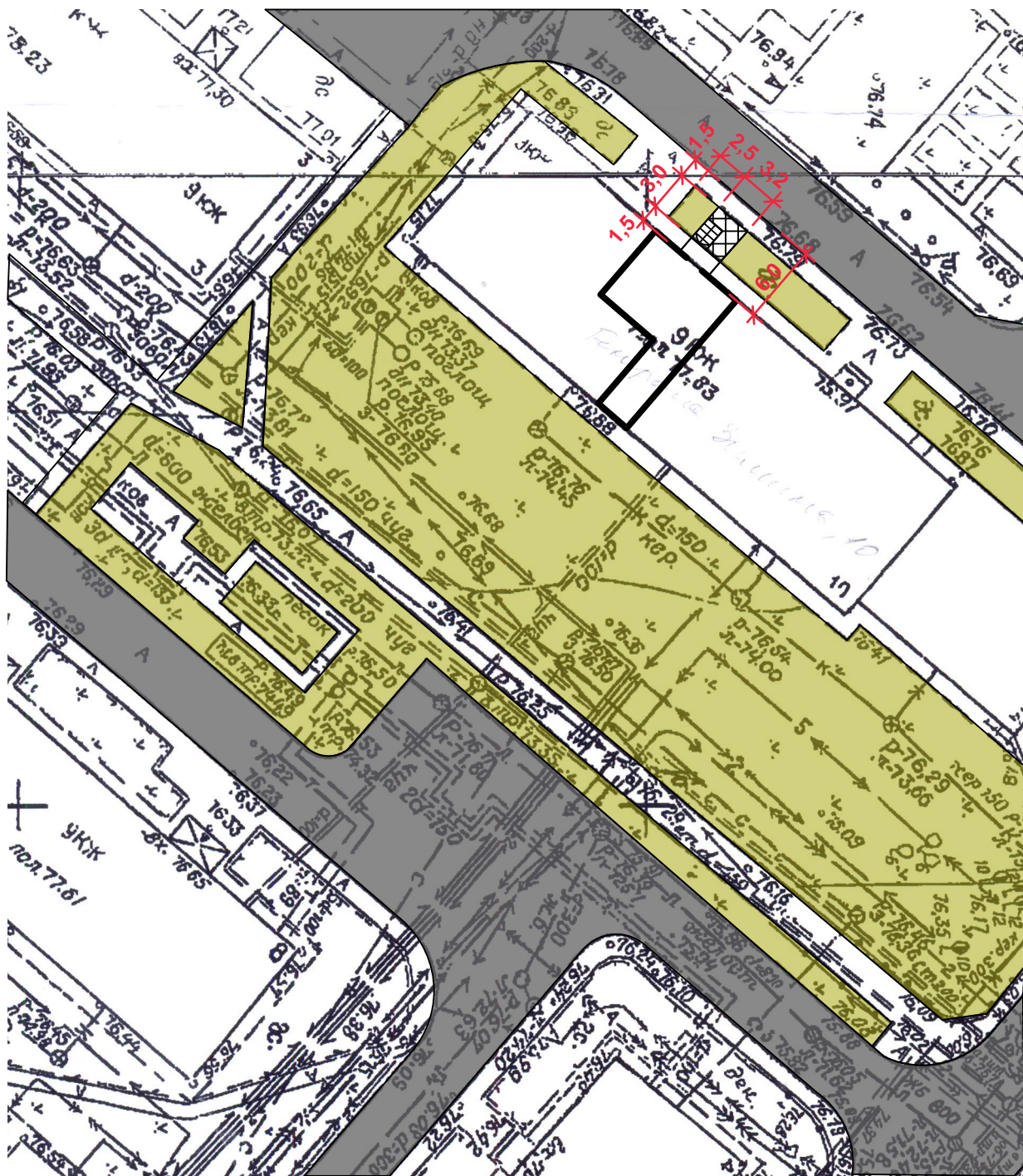
Перспективы



Согласовано	
В зам. инв. №	
Подпись и дата	
Инв. № Подл.	

						21/09-17-AP		
						Капитальный ремонт помещения для размещения структурного подразделения поликлиники - кабинета врача общей практики		
Изм.	Кол.	Лист	Недок.	Подпись	Дата	Стадия	Лист	Листов
				<i>[Signature]</i>		П	3	
ГАП		Михеев						
Исполнил		Полякова		<i>[Signature]</i>				
Н. контроль		Кабанов				Перспективы	ООО "АСП-ПРОЕКТ"	

**Схема планировочной
организации земельного участка**

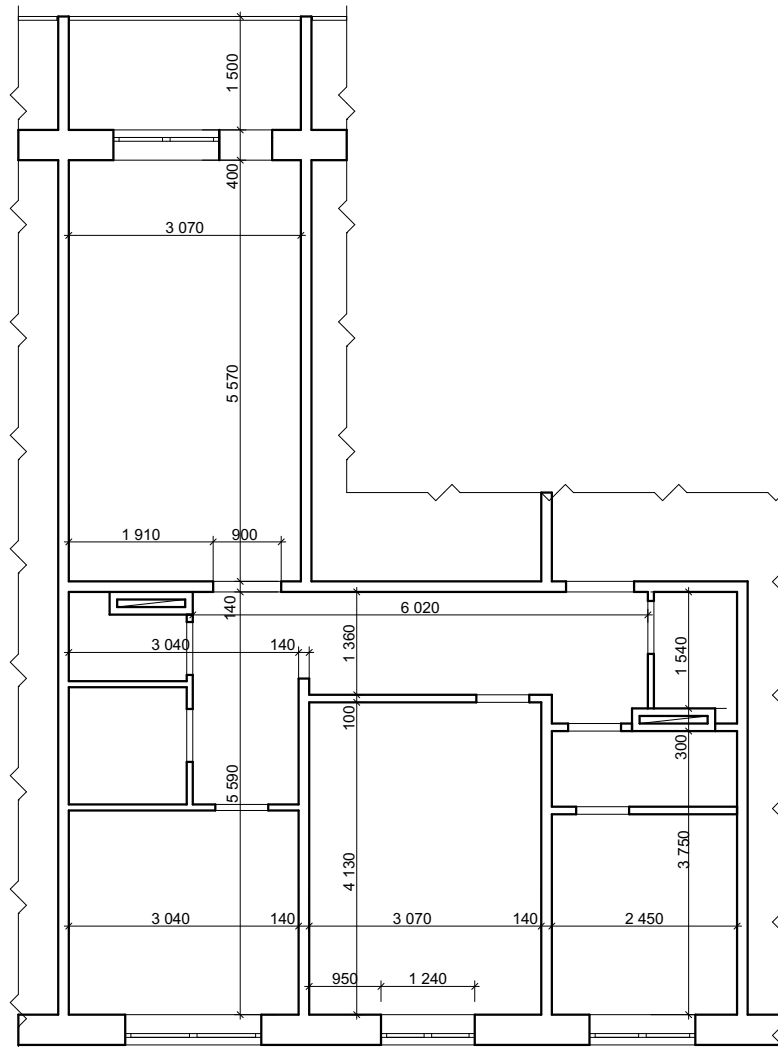


Согласовано	

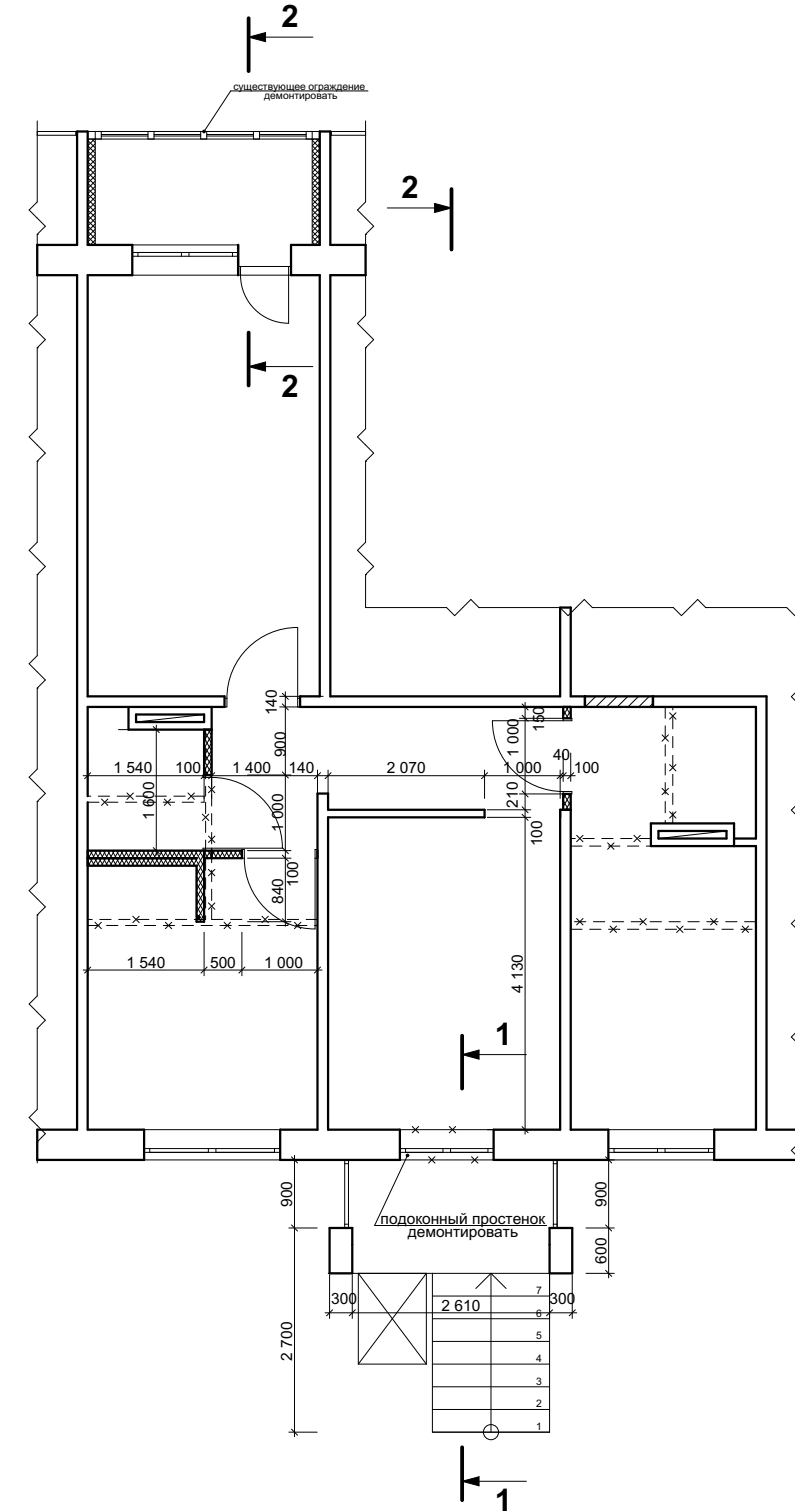
В зам. инв. №	
Подпись и дата	
Инв. № Подл.	

						21/09-17-AP		
Изм.	Кол.	Лист	№ док.	Подпись	Дата	Капитальный ремонт помещения для размещения структурного подразделения поликлиники - кабинета врача общей практики		
						Стадия	Лист	Листов
ГАП	Михеев			<i>Михеев</i>		П	5	
Исполнил	Полякова			<i>Полякова</i>				
Н. контроль	Кабанов					ООО "АСП-ПРОЕКТ"		
Схема планировочной организации земельного участка								



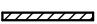
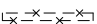
Обмерочный план



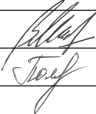
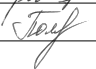
План монтажа, демонтажа перегородок



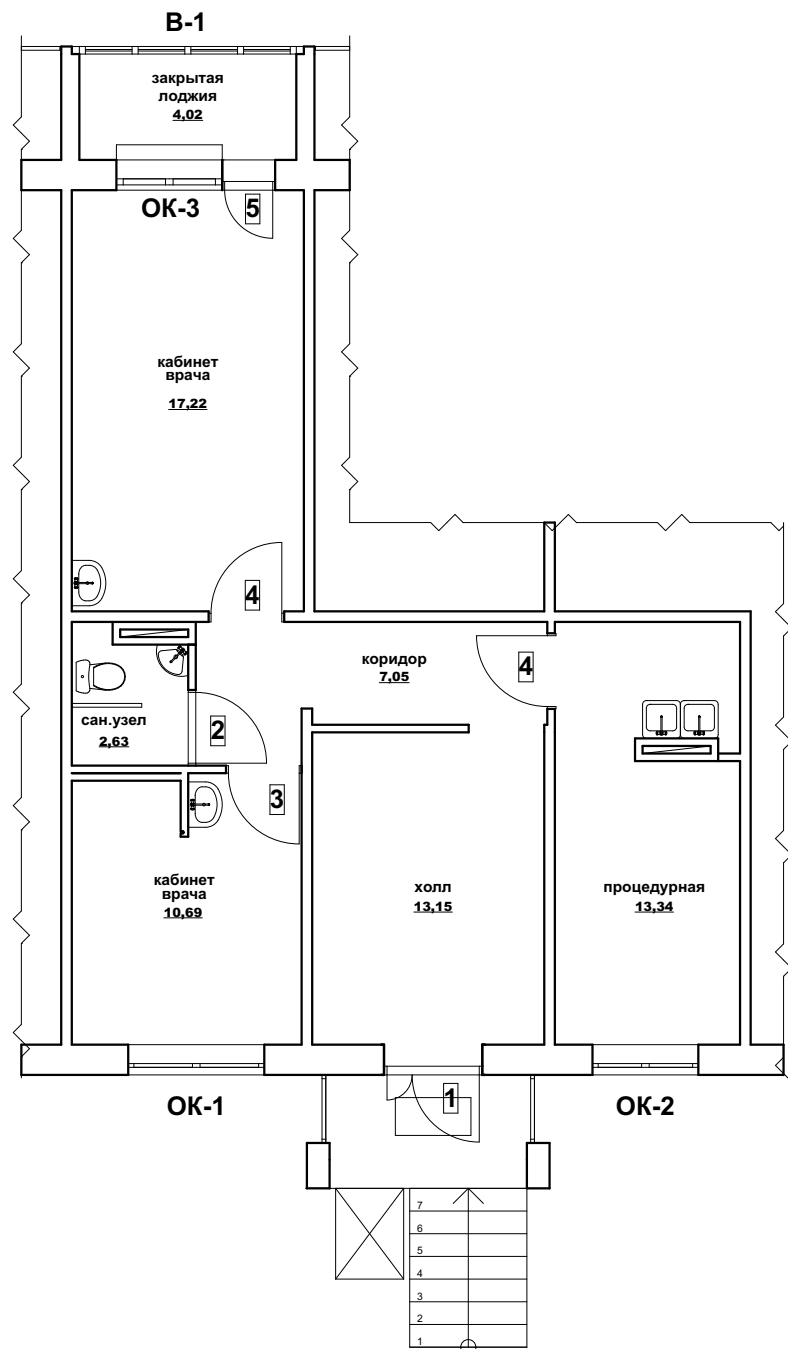
Условные обозначения:

-  - существующие стены
-  - возводимые перегородки по технологии "ТИГИ-КНАУФ"
-  - кладка из силикатного кирпича
-  - демонтируемые перегородки

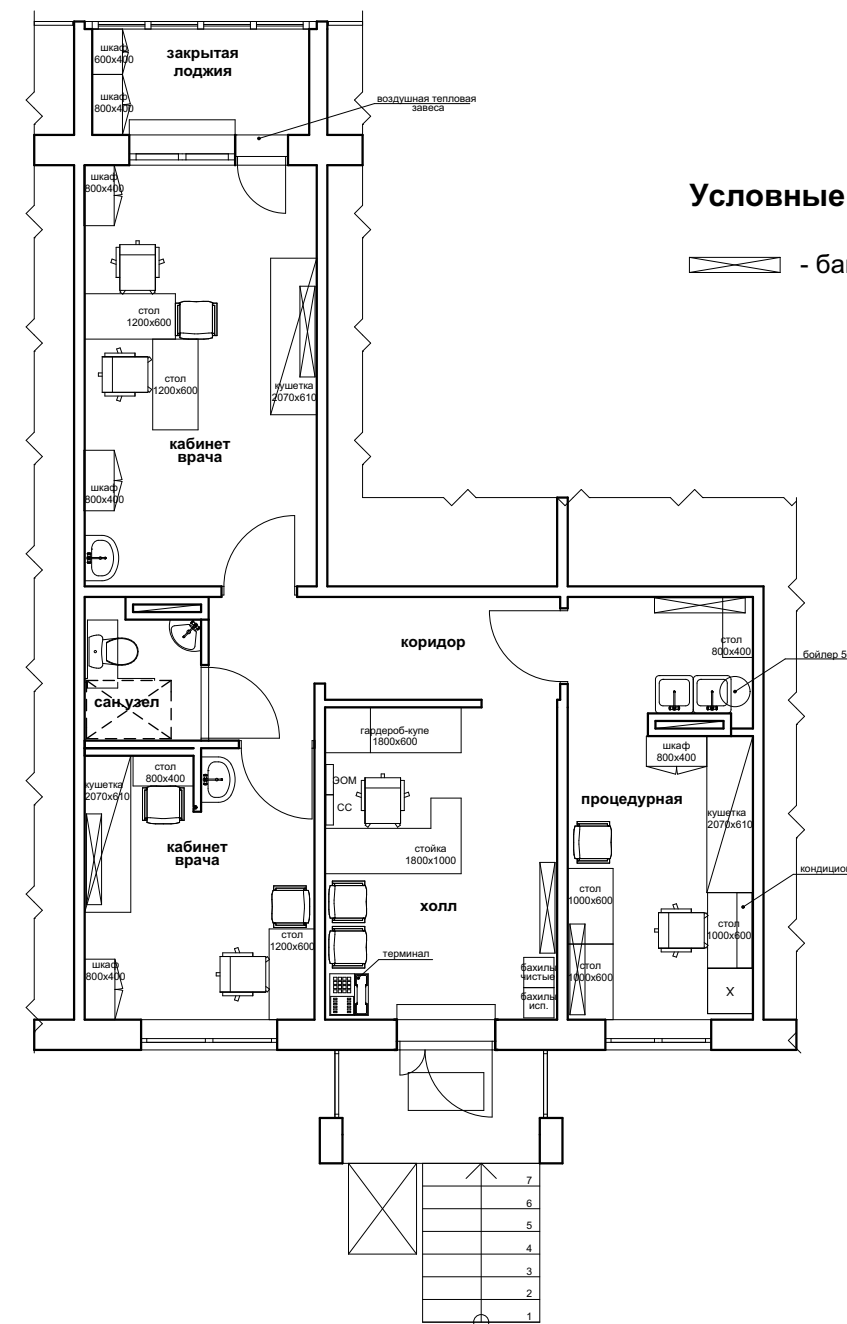
Согласовано		
В зам. инв. №		
Подпись и дата		
Инв. № Подл.		

						21/09-17-AP		
						Капитальный ремонт помещения для размещения структурного подразделения поликлиники - кабинета врача общей практики		
Изм.	Кол.	Лист	Недок.	Подпись	Дата	Стадия	Лист	Листов
ГАП		Михеев				П	6	
Исполнил		Полякова						
Обмерочный план. План монтажа, демонтажа перегородок						ООО "АСП-ПРОЕКТ"		
Н. контроль		Кабанов						

План помещения после перепланировки



План помещения с расстановкой оборудования



Условные обозначения:

☒ - бактериальная лампа

Спецификация элементов заполнения проемов:

Марка позиции	Обозначение	Наименование	Кол-во на этаж	Всего	Примечание
ОК 1	Оконный блок	ОС 15-21	1	1	металл.-пластик., белого цвета
ОК 2	Оконный блок	ОС 15-15	1	1	металл.-пластик., белого цвета
ОК 3	Оконный блок	ОС 15-15	1	1	металл.-пластик., белого цвета
Двери					
1	Дверной блок	ДО 23-13 П	1	1	стальная, утепленная, остекленная с доводчиком, светло-серая
2	Дверной блок	ДГ 21-10 ЛП	1	1	финская медицинская, белая
3	Дверной блок	ДГ 21-10 Л	1	1	финская медицинская, белая
4	Дверной блок	ДГ 21-10 Л	2	2	финская медицинская, белая
5	Балконная дверь	БС 22-7	1	1	пластиковая, белая

1. Существующие оконные проемы заменить на металло - пластиковые с заполнением двухкамерным стеклопакетом;
2. Размеры окон, дверей и витража уточнить по месту;
3. Витраж В-1 см. лист 12;
4. Окна комплектовать отливами белого цвета и ПВХ подоконниками;
5. На окнах установить открывающиеся металлические решетки выполненные по эскизу производителя.

21/09-17-АР

Капитальный ремонт помещения для размещения структурного подразделения поликлиники - кабинета врача общей практики

Изм.	Кол.	Лист	Недок.	Подпись	Дата	Стадия	Лист	Листов
ГАП	Исполнил	Михеев	Полякова	<i>[Signature]</i>		П	7	
Н. контроль						Кабанов	План помещения после перепланировки. План помещения с расстановкой оборудования	
						ООО "АСП-ПРОЕКТ"		

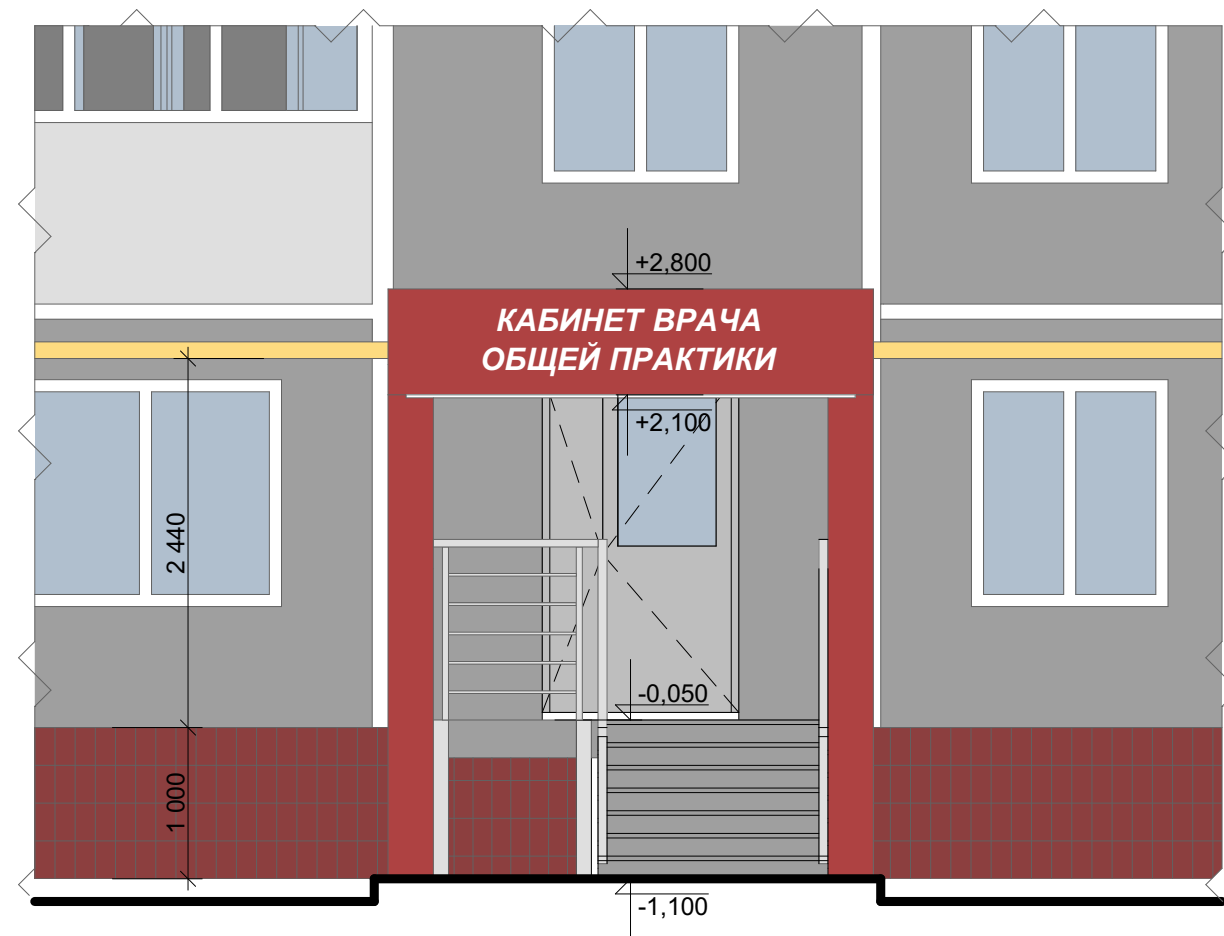
Согласовано

В зам. инв. №

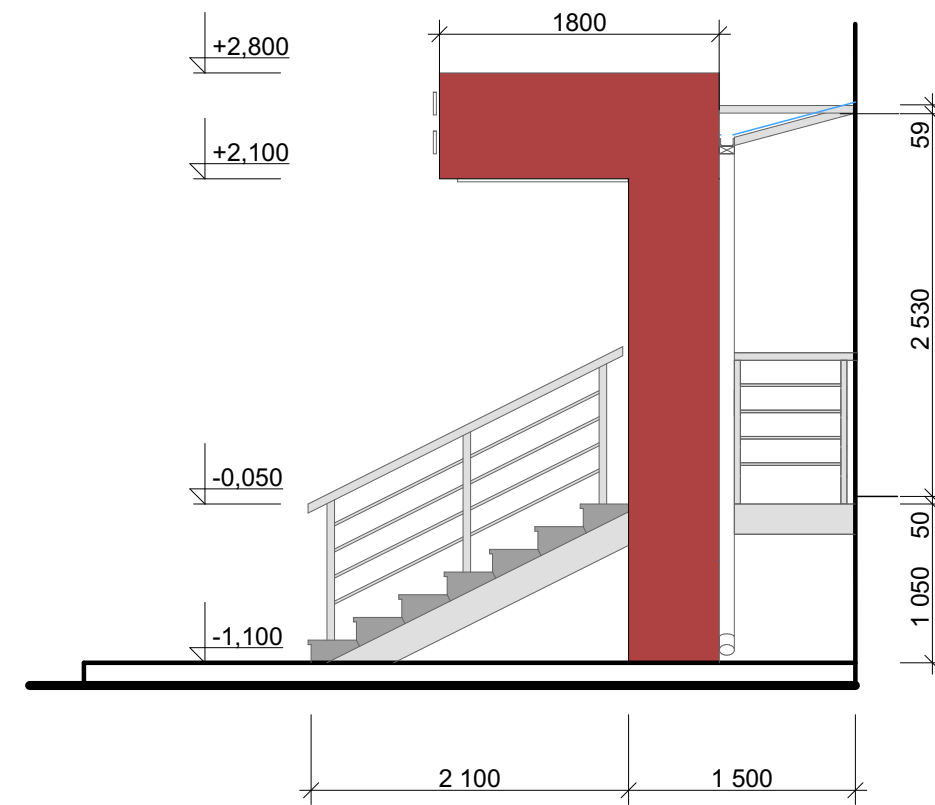
Подпись и дата

Инв. № Подл.

Главный фасад



Боковой фасад



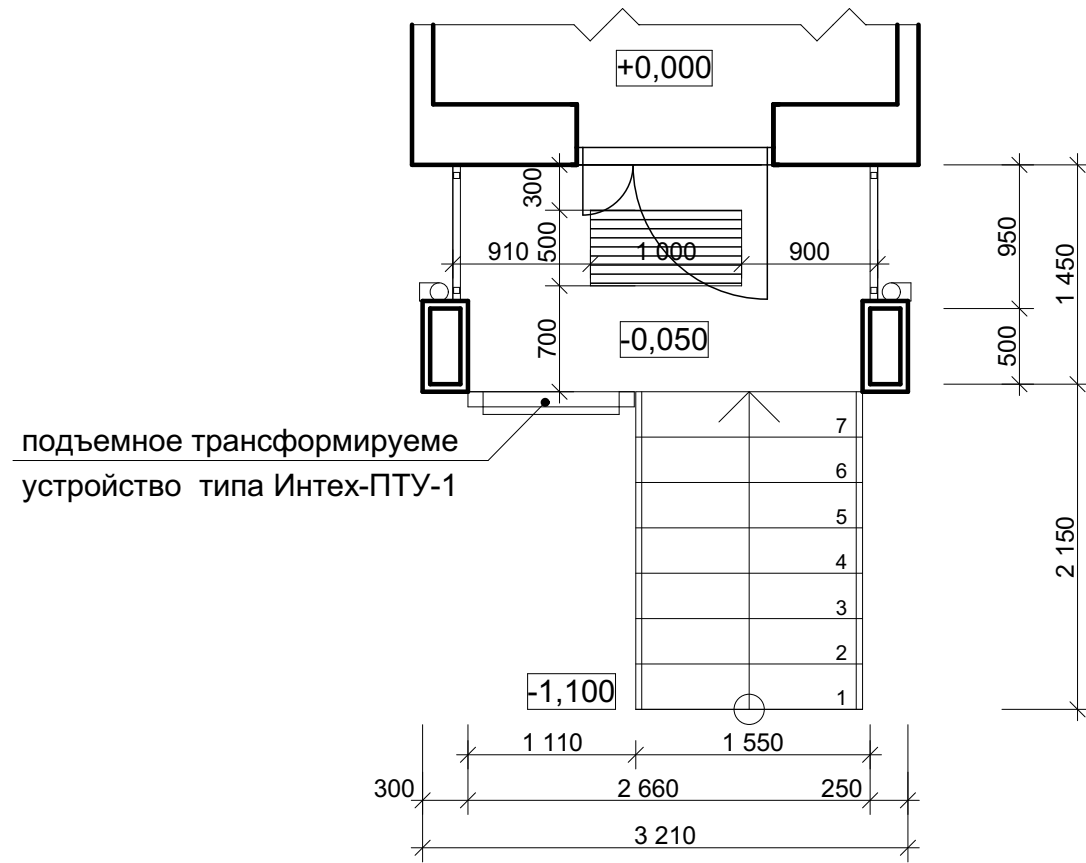
Условные обозначения:

- композитные панели RAL 3011

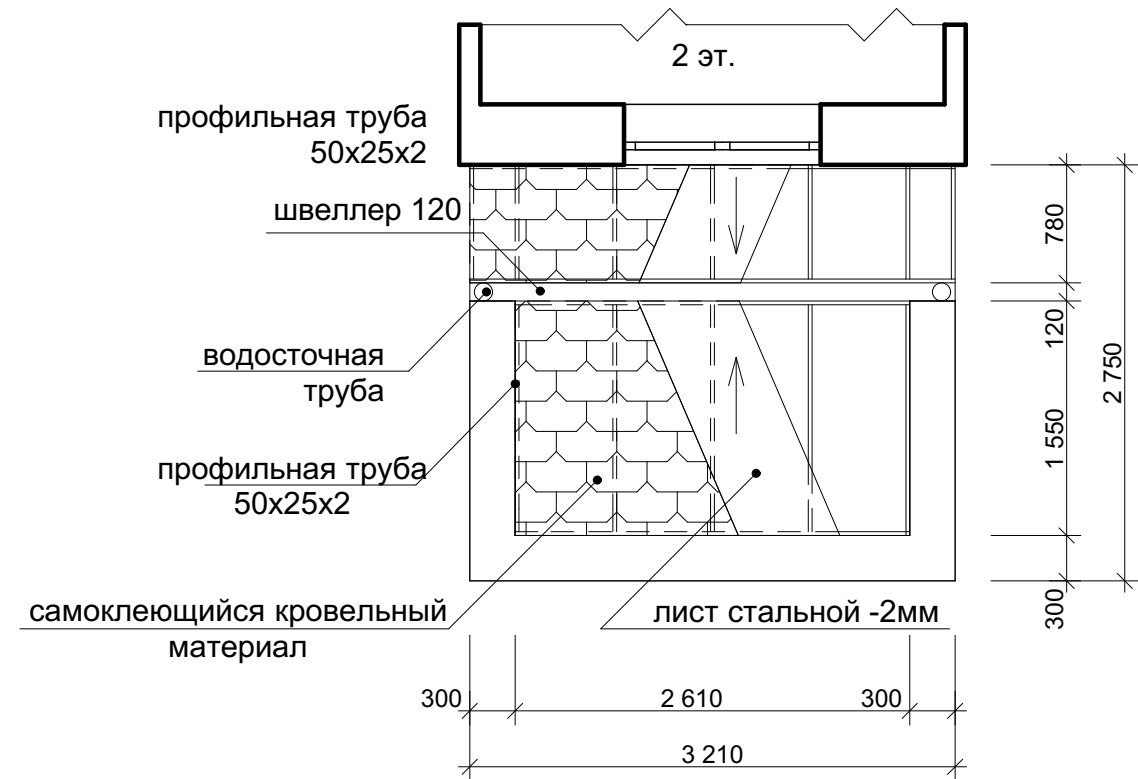
Согласовано				
В зам. инв. №				
Подпись и дата				
Инв. № Подл.				

						21/09-17-AP			
						Капитальный ремонт помещения для размещения структурного подразделения поликлиники - кабинета врача общей практики			
Изм.	Кол.	Лист	Недок.	Подпись	Дата		Стадия	Лист	Листов
				<i>[Signature]</i>			П	8	
						Главный фасад, Боковой фасад		ООО "АСП-ПРОЕКТ"	
						Н. контроль		Кабанов	

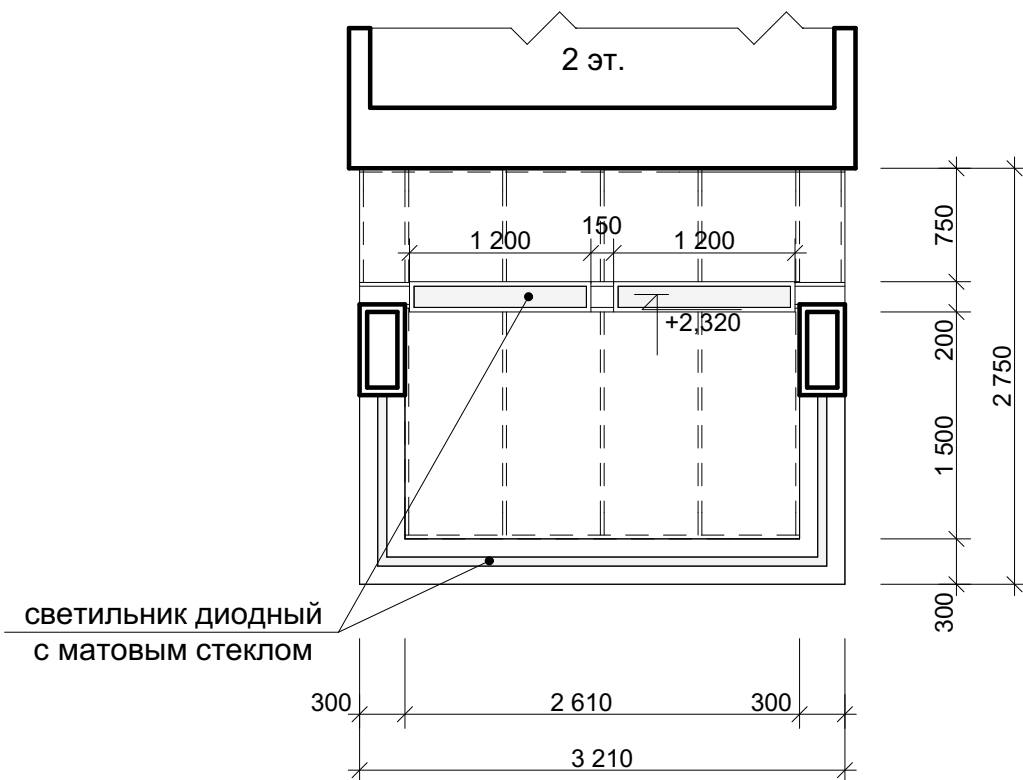
План крыльца



План козырька



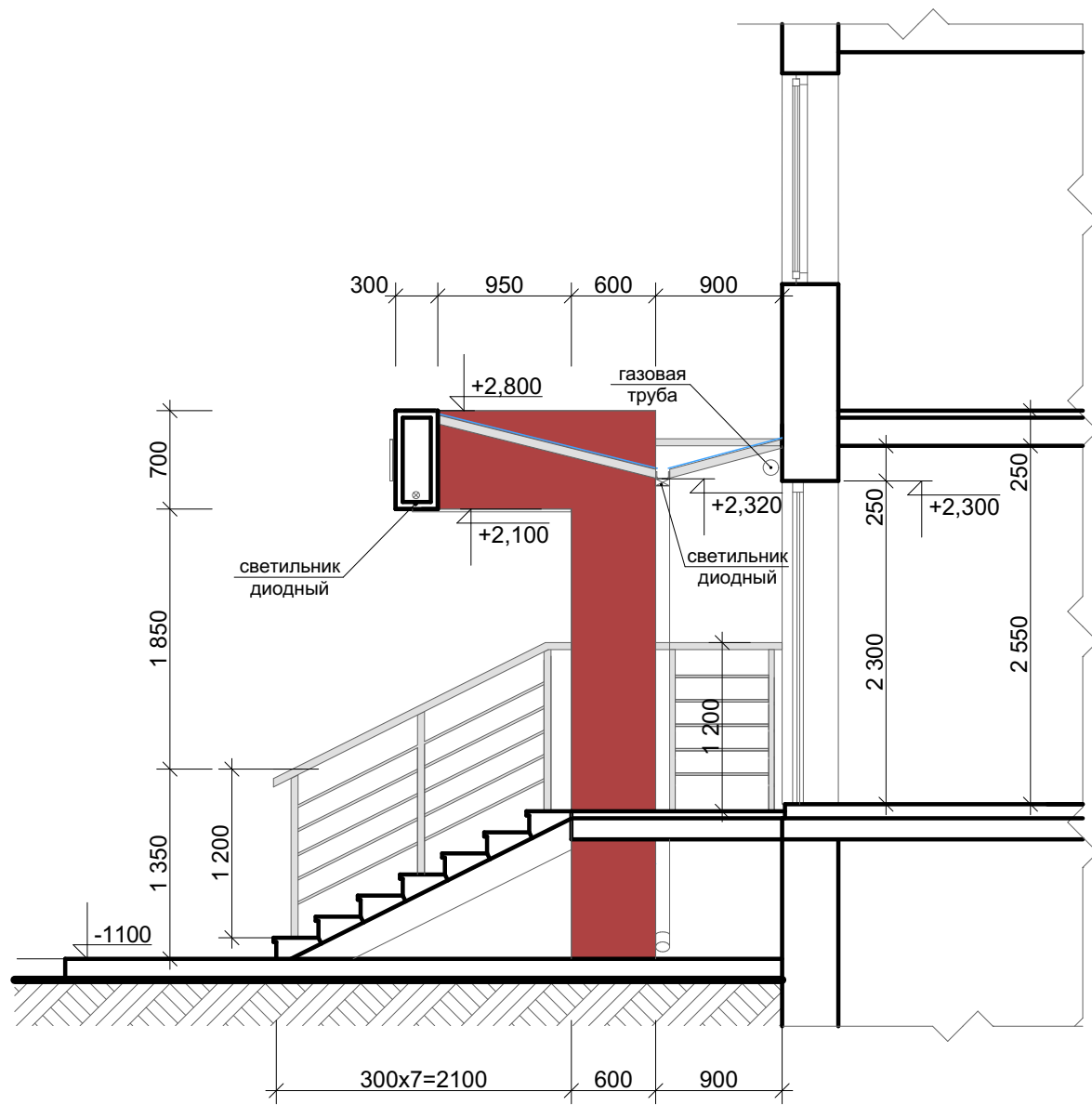
План потолка



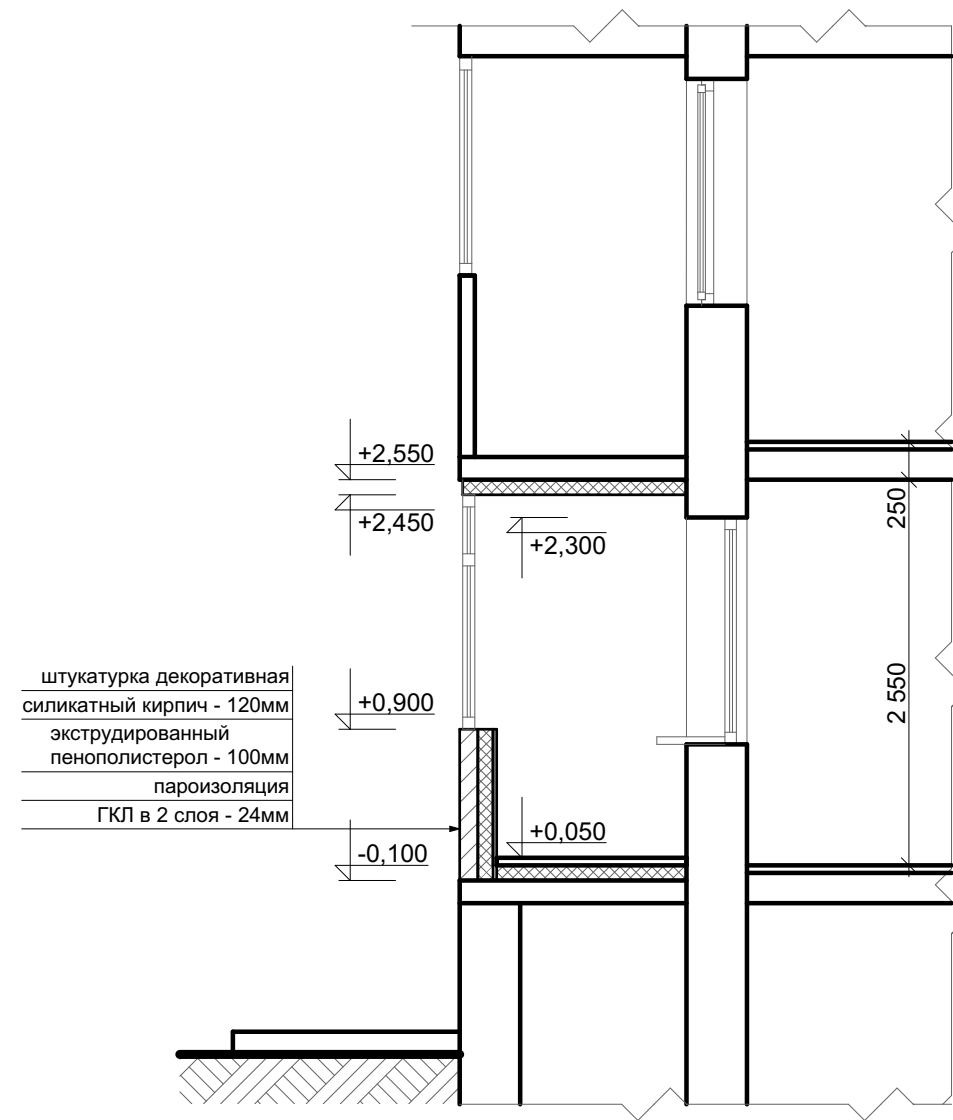
						21/09-17-AP		
						Капитальный ремонт помещения для размещения структурного подразделения поликлиники - кабинета врача общей практики		
Изм.	Кол.	Лист	Недок.	Подпись	Дата	Стадия	Лист	Листов
ГАП		Михеев		<i>[Signature]</i>		П	9	
Исполнил		Полякова		<i>[Signature]</i>		План крыльца, план козырька, план потолка		
Н. контроль		Кабанов				ООО "АСП-ПРОЕКТ"		

Согласовано	
В зам. инв. №	
Подпись и дата	
Инв. № Подл.	

Разрез 1-1



Разрез 2-2



Условные обозначения:

- композитные панели RAL 3011

Согласовано	
В зам. инв. №	
Подпись и дата	
Инв. № Подл.	

						21/09-17-AP		
						Капитальный ремонт помещения для размещения структурного подразделения поликлиники - кабинета врача общей практики		
Изм.	Кол.	Лист	Недок.	Подпись	Дата	Стадия	Лист	Листов
						П	10	
ГАП						Михеев		
Исполнил						Полякова		
Н. контроль						Кабанов		
						Разрез 1-1. Разрез 2-2		ООО "АСП-ПРОЕКТ"

Ведомость отделки помещений

Наименование помещения	Потолок		Стены или перегородки		Низ стен или перегородок			Примеч.
	Площадь м ²	Вид отделки	Площадь м ²	Вид отделки	Площадь	Вид отделки	Высота, мм	
Холл	13,15	Окраска водоэмульсионной краской, улучшенная (цвет: белый)	32,35	Оклейка стеклообоями. (флизелиновые) Окраска водоэмульсионной краской, высококачественная (светлых тонов)	13,67	Бордюр керамогранит светлых тонов	100	
Коридор	7,05		24,08		9,52			
Процедурная	13,34		44,76	—	—	—		
Кабинет врача	10,69		31,00	Оклейка флизелиновыми обоями. Окраска водоэмульсионной краской, высококачественная (светлых тонов)	12,9	Бордюр керамогранит светлых тонов	100	
			1,34		16,28			
Кабинет врача	17,22		30,77	Керамическая плитка (светлых тонов) Н=1,6м	5,77			
			3,20		—			
Закрытая лоджия	4,02		9,74	Окраска водоэмульсионной краской, улучшен. (светлых тонов)	—	—	—	
Сан.узел	2,63	15,44	Керамическая плитка (светлых тонов)	—	—	—		

Экспликация полов

Наименование помещения	Элементы пола и их толщина	Площадь м ²	Примечание
Холл	Плитка керамогранит 300x300 (светлых тонов)	13,15	
Коридор		7,05	
Процедурная		13,34	
Кабинет врача		10,69	
Кабинет врача		17,22	
Лоджия		4,02	
Сан.узел		2,63	

- На стенах установить отбойники не менее 300 мм шириной, кроме процедурной и сан.узла;
- На стене около раковины выложить "фартук" из керамической плитки, по площади, соответствующей СанПин в кабинетах приема врача и манипуляционной.

21/09-17-АР

Капитальный ремонт помещения для размещения структурного подразделения поликлиники - кабинета врача общей практики

Изм.	Кол.	Лист	№ док.	Подпись	Дата	Стадия	Лист	Листов
						П	11	
ГАП Михеев Исполнил Полякова						Ведомость отделки помещений. Экспликация полов		
Н. контроль Кабанов						ООО "АСП-ПРОЕКТ"		

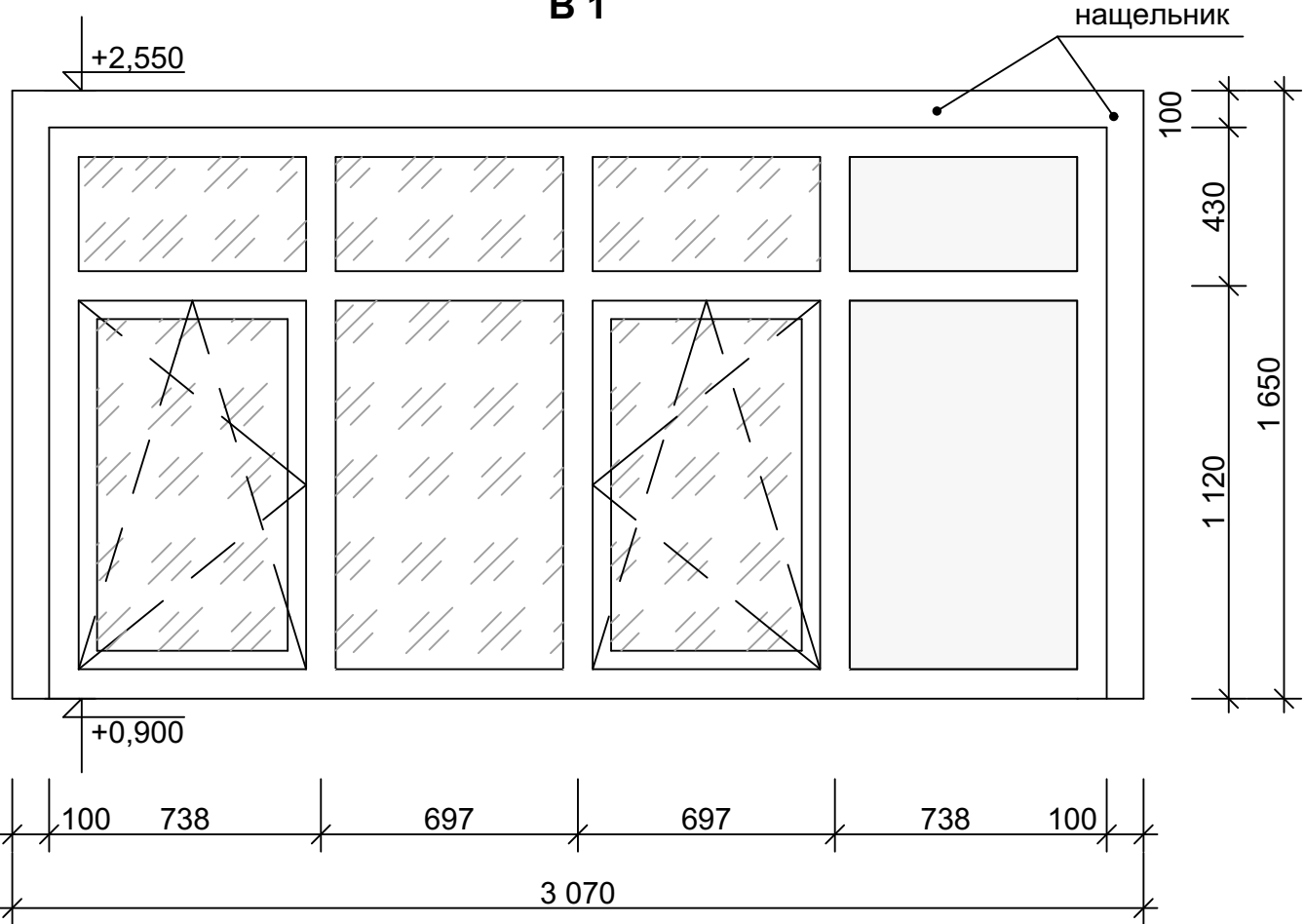
Согласовано

В зам. инв. №



Подпись и дата

Инв. № Подл.

В 1


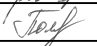


Условные обозначения:

-  - сэндвич-панель
-  - стекло

1. Схема дана со стороны фасада;
2. Размеры изделия уточнить по месту;
3. Витраж выполнен из металло-пластикового профиля белого цвета с заполнением двухкамерным стеклопакетом;
4. Витраж комплектовать отливами из оцинкованной стали окрашенной в белый цвет и ПВХ подоконником 200 мм.

Согласовано
В зам. инв. №
Подпись и дата
Инв. № Подл.

						21/09-17-АР		
						Капитальный ремонт помещения для размещения структурного подразделения поликлиники - кабинета врача общей практики		
Изм.	Кол.	Лист	№ док.	Подпись	Дата			
						Стадия	Лист	Листов
ГАП		Михеев				П	12	
Исполнил		Полякова						
Н. контроль		Кабанов				ООО "АСП-ПРОЕКТ"		
Витраж В1								