



2019

POSTED

EXOTIC MAKE UP COLLECTION

ROETEQ - это экзотическая коллекция французской декоративной косметики и средств для маникюра, навеянная образами островов Французской Полинезии. Райская красота полинезийских островов и буйство красок тропической природы вдохновили французских дизайнеров на создание бренда с экзотическим характером, отличающегося следующими особенностями:



- *Добавление натуральных растительных экстрактов, масел, ароматических композиций, полученных из экзотических растений Французской Полинезии, которые обеспечивают декоративным средствам высокие ухаживающие свойства.*
- *Применение натурального цветного Таитянского жемчуга в качестве перламутрового агента, придающего средствам эффект внутреннего свечения.*
- *Технология микронизации текстур традиционно применяемая для производства средств класса "люкс", что позволяет создавать легкие, неощутимые на коже текстуры, обладающие высокой стойкостью.*
- *Использование силиконизированных пигментов для повышения стойкости декоративных продуктов.*

POSED

СРЕДСТВА ДЛЯ ЛИЦА

СРЕДСТВА ДЛЯ ЛИЦА

Тональная основа под макияж лифтинг



- Бесцветная основа под макияж
- Содержит соли гиалуроновой кислоты, регулирующие водный баланс
- Обладает выраженным лифтинговым эффектом
- Содержит экстракт таитянской розы, который снимает раздражение и шелушение, оберегая кожу от старения
- Может использоваться на любых участках лица
- Подходит и для женщин, и для мужчин

8511 Тональная основа под макияж лифтинг

Основной активный компонент этой тональной основы: гиалуроновая кислота.

Благодаря этому компоненту, тональная основа благотворно влияет на стареющую кожу, оказывает увлажняющее и смягчающее воздействие. Эта тональная основа защищает от ультрафиолетового излучения, а соли гиалуроновой кислоты подтягивают кожу, придают ей упругость, разглаживают морщины. Подходит для любого типа кожи, рекомендуется с тридцати пяти лет. Используется как основа для нанесения рассыпчатых и спрессованных сухих пигментов, румян, хайлайтера.



НОВИНКА

Тональная основа под макияж под макияж LIFTING (без силикона)



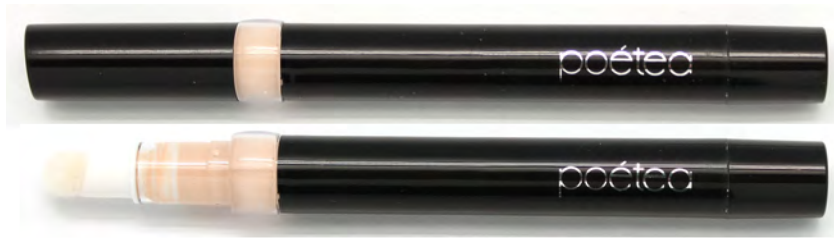
СРЕДСТВА ДЛЯ ЛИЦА

8512 Тональная основа под макияж под макияж LIFTING (без силикона)

Шелковистая текстура прозрачной базы под макияж с эффектом лифтинга легко распределяется по коже, разглаживает морщинки и совершенствует рельеф кожи. Через пару минут после нанесения вы почувствуете, что кожа разглаживается и подтягивается. Эффект лифтинга и разглаживания достигается за счет гибкого эластомера, который образует на лице сетчатый каркас и заполняет собой любые неровности. Подтягивающая база под макияж обладает влагоудерживающими и защитными свойствами. Ее активные компоненты действуют гидрофильно, образуя защитную плёнку, которая ограничивает трансэпидермальную потерю воды. Гидрогенированное касторовое масло питает кожу в течение дня, а витамин Е защищает от преждевременного старения. База улучшает сцепку кожи с последующими декоративными средствами, увеличивая стойкость макияжа. База не содержит силиконов, парабенов и минеральных масел.

СРЕДСТВА ДЛЯ ЛИЦА

7210 Корректор под глаза естественность



7211



7212

7230 TRIO COLOR CORRECTOR Palette - палетка для цветокоррекции ТРИО **НОВИНКА**



Целая гамма косметических восков – канделильский из мексиканских кактусов, карнаубский с листьев бразильских пальм и пчелиный – позволяет не только маскировать неровности кожи, неравномерность ее пигментации и покраснения, но служит хорошую службу красоте, качественно смягчая и увлажняя кожу лица.

Формула обогащена касторовым маслом, обеспечивающим легкую растушевку и заживление мелких трещинок.

Профессиональная палетка из трех кремовых кооректоров для эффективной маскировки самых распространенных несовершенств кожи. Желтый корректор перекрывает синяки и темные круги под глазами, зеленый - маскирует различные покраснения и расширенные сосуды, а телесный - выровняет общий тон кожи. Нежная кремовая текстура корректора легко распределяется, образуя при этом непрозрачное маскирующее покрытие. Наносите корректор тонким слоем на зоны нуждающиеся в маскировке перед нанесением тональной основы. Палетки представлены в 2 различных вариантах, различающихся тоном телесного корректора (натуральный беж и светлый беж).

Дабл Консилер Contour DOUBLE stick PRO **НОВИНКА**



СПОСОБ ПРИМЕНЕНИЯ:

1. Нанесите средство светлого тона на центр лба, область под глазами, на спинку носа, под бровью, по центру подбородка.
2. Нанесите средство темного тона на верхнюю часть лба по линии роста волос, под скулы, вдоль боковых сторон носа, по нижней линии подбородка.
3. Растушуйте границы нанесения спонжем или кистью.

Консилер стик маскирующий **НОВИНКА**



СРЕДСТВА ДЛЯ ЛИЦА

7241 Дабл Консилер Contour DOUBLE stick PRO

Двойной стик для контурирования Poeteq DOUBLE PRO Contour идеален для легкой и быстрой коррекции черт лица. С его помощью можно сделать более выраженными линии подбородка, подчеркнуть скулы и уменьшить ширину носа. Сочетание двух дополняющих оттенков придает образу контрастности. Среднеплотная степень покрытия позволяет эффективно корректировать недостатки и при этом не создает эффекта маски и легко растушевывается. Подходит для всех типов кожи.

7251-7252 консилер стик маскирующий

Консилер - стик для маскировки недостатков - косметическое средство, позволяющее точно замаскировать незначительные недостатки кожи.

Консилер имеет стик с мягкой, пластичной текстурой и высокой степенью укрывистости. Он легко наносится, хорошо растушевывается и при этом эффективно маскирует веснушки, воспаления, покраснения, пигментные пятна, сосудистые "звездочки", следы от акне. Органическая формула на основе кремния и полимеров бамбукового волокна создает устойчивое покрытие и при этом не закупоривает поры, позволяя коже свободно дышать.

СРЕДСТВА ДЛЯ ЛИЦА

Подсвечивающий праймер "Солнечный день"
с аргановым маслом **НОВИНКА**



Применение:

Подсвечивающий праймер можно использовать самостоятельно или смешивать с тональным средством. Наносите на предварительно очищенную и увлажненную кожу.

8315-Подсвечивающий праймер "Солнечный день" с аргановым маслом

Легкий, увлажняющий праймер с подсвечивающим эффектом "Солнечный день" идеально подготавливает лицо для нанесения макияжа, делая кожу яркой и светящейся. Нежная, не жирная эмульсия-флюид основана на натуральном масле арганы, которое насыщает кожу витаминами-антиоксидантами и микроэлементами, снимает сухость и шелушение, а так же замедляется процесс старения.

Благодаря наличию микронизированных светоотражающих частиц праймер улучшает общий цвет лица и оптически скрывает недостатки рельефа кожи. Нанесенный перед выполнением макияжа, он эффективно выравнивает тон, делает кожу более яркой и светящейся, а так же делает последующий макияж более естественным и стойким. Регулярное применение этого средства улучшает общий тонус, повышает эластичность кожи и наполняет ее жизненной энергии. Легко наносится и равномерно распределяется.



СРЕДСТВА ДЛЯ ЛИЦА



BB-cream **НОВИНКА**



НОВИНКА

Консилер высокой точности Селфи



7221

7222

BB-cream - это дневной ухаживающий и тональный крем средней плотности в одном флаконе. Он способен не только скрыть недостатки вашей кожи, улучшить общий тон лица, но и действовать, как ежедневное ухаживающее средство, обеспечивающее необходимое питание и увлажнение. Его ухаживающая формула содержит питательные масла арганы и авокадо, витамин Е и увлажняющий комплекс солей гиалуроновых кислот и геля алое вера. Комплекс минеральных светоотражающих пигментов выравнивает общий тон кожи, маскирует недостатки и обеспечивает ежедневную защиту от воздействия солнечных лучей.

7220 Консилер высокой точности Селфи

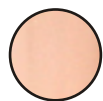
Корректирующее средство тонкой текстуры с насыщенной пигментацией. Оно легко и быстро маскирует несовершенства, неоднородную пигментацию и темные круги. Консилер идеально сливается с кожей, отлично растушевывается и точно корректирует необходимые участки, не создавая при этом эффекта маски. Легкая, флюидная формула не стягивает и не сушит нежную кожу, а образуемое тонкое полимерное покрытие, которое выравнивает рельеф и обеспечивает стойкость.



Защитная тональная основа с матирующим эффектом ORO Matt



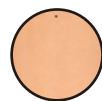
- Активные светофильтры защищающие от негативного воздействия солнца
- Сферические полимеры придают гладкость и матовость (пудровый эффект)
- Линейные кросс-полимеры покрывают лицо выравнивающей дышащей сеткой
- Экранированные пигменты не теряют яркости и обеспечивают стойкость



8521



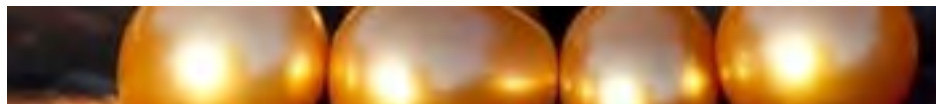
8522



8523



8524



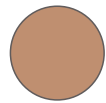
СРЕДСТВА ДЛЯ ЛИЦА

8520 Защитная тональная основа с матирующим эффектом ORO Matt

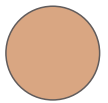
Таитянский бог благоденствия OPO спускается с солнца по радуге. Он роняет в море золотые жемчужины, которые приносят своему обладателю счастье и красоту.

Нежная текстура мягкого и комфортного крема обладает максимальной стойкостью и ощутимым матирующим эффектом. Защитная тональная основа легко распределяется, создавая эффект идеально матовой, выровненной поверхности. Ее современная формула обладает достаточной плотностью, но при этом не мешает кожному дыханию и остается абсолютно не ощутимой. Она сокращает расширенные поры, разглаживая рельеф и выравнивая общий тон лица. Стойкое матовое покрытие не теряет своих свойств в

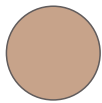
Тональная основа-флюид BRISE DE MER



8801



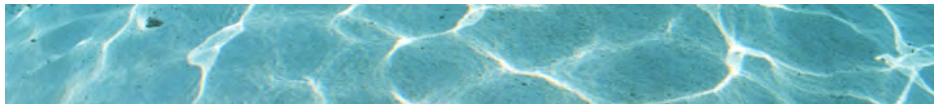
8802



8803

Морской бриз несет ласкающее тепло и легкую влажность.

Невидимая и неосязаемая тональная основа с прозрачной водянистой текстурой эффективно освежает и увлажняет кожу. Влага наполняет клетки и хорошо удерживается при помощи гиалуроновой кислоты. Витамины С и Е помогают клетками кожи противостоять вредным воздействиям окружающей среды. Хорошо увлажненная и защищенная кожа выглядит свежей, ухоженной и ровной без ощущения "макияжа на лице".



СРЕДСТВА ДЛЯ ЛИЦА

8800 Тональная основа-флюид BRISE DE MER (МОРСКОЙ БРИЗ)

Морской бриз несет ласкающее тепло и легкую влажность. Кажется, каждая клеточка тела готова впитать согретые теплым воздушным потоком капли морской воды.

Невидимая и неосязаемая тональная основа-флюид Морской бриз имеет прозрачную водянистую текстуру. Благодаря высокому содержанию воды в формуле, она эффективно освежает и увлажняет кожу. Влага наполняет собой клетки и хорошо удерживается внутри эпидермиса при помощи гиалуроновой кислоты. Уровень влажности кожи поддерживается также за счет гидратирующего комплекса с перфторированными пигментами. Витамины антиоксиданты Си Е помогают клетками кожи противостоять вредным воздействиям окружающей среды. Хорошо увлажненная и защищенная кожа выглядит свежей, ухоженной и ровной без ощущения "макияжа на лице".

Цветная пудра ТАРА

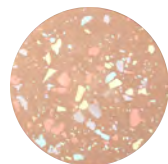
НОВИНКА



6201



6202



6203

Тапа — полинезийское искусство выделки и окрашивания тканей яркими природными красками.

- Абсолютно прозрачная (для завершения макияжа).
- Состоит из множества разноцветных вкраплений, создающих естественные оттенки.
- Зеленые вкрапления корректируют (убирают) красноту кожи
- Силиконизированные пигменты не выгорают на солнце.
- Для всех типов кожи.



СРЕДСТВА ДЛЯ ЛИЦА

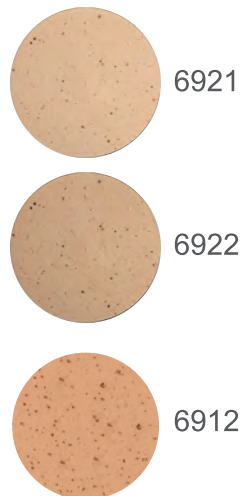
6200 Цветная пудра ТАРА (ТАПА)

Тапа – это полинезийское искусство выделки и окрашивания тканей яркими природными красками. Чудесные картины и неповторимые красочные узоры на ткани создают местные мастера, расписывая тапа.

Яркая, цветная пудра ТАРА, состоящая из множества разноцветных вкраплений, служит идеальным средством завершения макияжа. Цветные вкрапления смешиваются, придавая коже естественный, живой цвет и матовость. Покрытые силиконовыми оболочками пигменты, хорошо сохраняют свой чистый цвет и не выгорают на солнце. Тонкая и прозрачная, цветная пудра закрепляет выполненный макияж, оставаясь на коже абсолютно невидимой и неощутимой.

Подсвечивающая пудра АКОУА

НОВИНКА



Акойя — ракушка-жемчужница с переливающимися.

- Прозрачная, подсвечивающая пудра.
- Содержит микрочастицы культурного таитянского жемчуга.
- Добавки высокоочищенного пчелиного воска и витамин Е обеспечивают защитный эффект.
- Для всех типов кожи.



СРЕДСТВА ДЛЯ ЛИЦА

6900 Подсвечивающая пудра АКОУА (АКОЯ)

Редкие раковины с натуральными черными жемчужинами издавна разыскивали на тридцати метровых глубинах лагун атоллов Туамоту. Жемчужница Акойя с переливающимися створками стала прародительницей культурного таитянского жемчуга.

Прозрачное жемчужное сияние и идеальную гладкость дарит коже прозрачная подсвечивающая пудра Акойя. В ее состав входят микрочастицы культурного таитянского жемчуга. С их помощью можно легко выделить самые красивые черты и линии лица, а коже придать загадочное, переливающееся сияние перламутра. Добавки высокоочищенного пчелиного воска создают при нанесении пудры барьер, защищающий кожу от внешних раздражителей и вредных веществ, а витамин Е обеспечивает клеткам антиоксидантную защиту. Покрытая тонким слоем подсвечивающей пудры, кожа выглядит сияющей, гладкой и ухоженной.

Пудра «DÉTENTE»



6723



6724



6725



6726

- Бархатная, укрывистая пудра.
- Благодаря микродисперсной структуре покрывает кожу тончайшим непрозрачным слоем, скрывающим мелкие недостатки.
- Себопоглощающие компоненты предотвращают появление блеска.
- Для нормальной, склонной к жирности, жирной и комбинированной кожи.

СРЕДСТВА ДЛЯ ЛИЦА

6720 Пудра (РАССЛАБЛЕНИЕ)

Опуститься на теплый песок и под плеск набегающих волн забыть о времени, отключиться от повседневных забот, почувствовав полное расслабление и умиротворение – эта мечта становится реальной на белых пляжах Бора-Бора.

Бархатная пудра Мягкое расслабление – это очень нежная и деликатная корректирующая пудра, которая благодаря микродисперсной структуре покрывает кожу тончайшим непрозрачным слоем. С ее помощью можно не только придать лицу матовость и бархатистость, но и скрыть мелкие недостатки кожи. Использование в рецептуре скользящих кремнеорганических соединений позволяет легко и быстро распределять пудру невидимым слоем. Светофильтры, содержащиеся в пудре, защищают кожу от проникновения вредных лучей, а витамин Е защищает клетки от воздействия свободных радикалов. Сферические микрочастицы пудры придают коже идеальную мягкость и бархатистость. Она абсолютно комфортна в применении, оставляет приятное ощущение легкости и расслабления.

СРЕДСТВА ДЛЯ ЛИЦА

6400 Пудра загар BORA-BORA (БОРА-БОРА)

Бора-Бора – красивейший из островов Французской Полинезии, назван так, благодаря свой перламутрово-голубой лагуне с белыми песчаными пляжами. Покой, уединенность и невероятная красота окружающей природы – это и есть отдых на Бора-Бора.

Оттенки естественного загара с сияющими бронзовыми или золотистыми микрочастицами придадут лицу свежий и отдохнувший вид. Пудра загар Бора-Бора модное средство для создания "светящегося" макияжа. Микроскопические золотистые или бронзовые частицы обладают светорассеивающим эффектом и смотрятся на коже как сияющие песчинки. Пудра имеет тонкую и прозрачную текстуру, поэтому великолепно распределяется по коже, оставляя эффект ровного загара. Сферические пудровые микрочастицы обладают смягчающим эффектом и высокой абсорбирующей способностью, предохраняя от появления в течение дня нежелательного жирного блеска. Тонирующую пудру можно использовать так же для коррекции форм лица или как румяна темного оттенка.

Пудра загар «BORA-BORA»



Бора-Бора — красивейший из островов-курортов Французской Полинезии.

- Придает лицу оттенок загара.
- Может использоваться для коррекции форм лица или как румяна темного оттенка.
- Сферические пудровые микрочастицы обладают смягчающим эффектом и высокой абсорбирующей способностью, предохраняя от появления жирного блеска.
- Бронзатор для всех типов кожи.



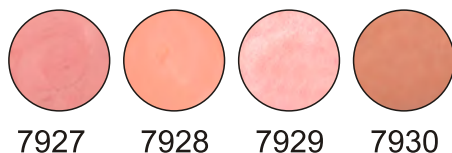
6403



6404



Румяна «SUNRISE»



- Естественные оттенки.
- Мягкая, бархатистая текстура.
- Добавки скользящих кремнеорганических соединений обеспечивают идеальную растушевку.
- Содержат высокоочищенный пчелиный воск, смягчающий кожу и защищающий от потери влаги, солнцезащитные фильтры и витамин Е.

СРЕДСТВА ДЛЯ ЛИЦА

7900 Румяна SUNRISE (РАССВЕТ)

Розовый рассвет расцветчивает тропический мир неожиданными красками - зелень превращается в бронзу и золото, бутоны новых цветов открываются навстречу солнечным лучам, а лазурная волны начинают переливаться всеми оттенками розового и сиреневого.

Румяна Восхождение солнце – это естественный оттенок утренней свежести, придающий лицу сияющий и отдохнувший вид. Мягкая, бархатистая текстура румян позволяет наносить их тонким, неощутимым слоем, а добавки скользящих кремнеорганических соединений обеспечивают идеальную растушевку, без резких границ и переходов. Формула румян содержит высокоочищенный пчелиный воск, который смягчает кожу и защищает ее от потери влаги. Солнцезащитные фильтры и витамин Е предохраняют клетки кожи от преждевременного старения.



НОВИНКА

ПУДРА-ХАЙЛАЙТЕР «ПОЭТЭ»
ЖЕМЧУЖНОЕ СИЯНИЕ



6911

6912



СРЕДСТВА ДЛЯ ЛИЦА

6110 ПУДРА-ХАЙЛАЙТЕР «ПОЭТЭ»
«poeteq» ЖЕМЧУЖНОЕ СИЯНИЕ

В ресторане, на вечеринке, в ночном клубе – всегда и везде сияй и очаровывай! Нужен лишь взмах пуховки или кисточки с жемчужной пудрой-хайлайтером, чтобы создать эффект загадочного мерцания. Нанесите сияющую пудру на скулы, над верхней губой, вдоль висков или вдоль переносицы и лицо наполнится живым сиянием. Тонкая микронизированная текстура легко наносится и равномерно растушевывается. Нежные жемчужно-розовые оттенки вы можете использовать самостоятельно, или в сочетании с любимыми румянами. Смешивайте хайлайтер с любой матовой пудрой и наслаждайтесь игрой солнечного света на вашей коже. Она поможет скрыть следы усталости, недосыпа и тусклый цвет лица и подчеркнет скульптурность форм, распахнет взгляд и создать эффект светящейся свежести!

Пудру-хайлайтер можно также использовать вместо светящихся теней для век.

СРЕДСТВА ДЛЯ ЛИЦА

Румяна «РОЗА ТАИТИ»



7950 Румяна «Роза Таити»

Компактные румяна «Роза Таити» выполнены в виде прекрасного розового цветка. Их натуральные оттенки свежи и естественны, а текстура нежна, как легкие лепестки. Благодаря скользящим полимерам они идеально распределяются по коже, наполняя ее светом и яркостью. В состав новых румян входят ценные ухаживающие компоненты:

Роскошная, благоухающая «Роза Таити» наполняет сады невероятно изысканным ароматом. Цвет ее лепестков, как нежный румянец юной девушки, наполнен солнечным светом и переливается нежными персиковыми, розовыми и чайными оттенками. Душистое масло, полученное из ее лепестков, обладает не только изысканным ароматом, но способностью освежать, омолаживать и оздоравливать кожу.

- Высоко очищенный ланолин смягчает кожу, защищает ее от обветривания.
- Масло ореха макадамия – источник витаминов группы В (В1, В2, В5, В6, В12), Е и РР, улучшает клеточное дыхание, тонизирует, эффективно предупреждает процессы старения кожи, делая её более гладкой.
- Масло розы нормализует секреторные функции кожи, восстанавливает защитную мантию, снимает раздражение и снижает гиперчувствительность кожи.



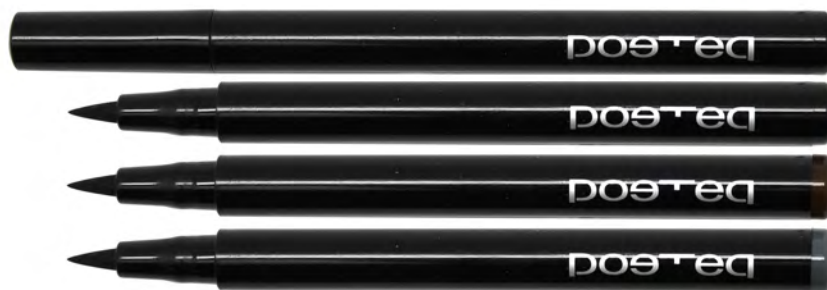
roses

СРЕДСТВА ДЛЯ МАКИЯЖА
ГЛАЗ



СРЕДСТВА ДЛЯ МАКИЯЖА ГЛАЗ

1610 Подводка-фломастер **НОВИНКА**



1611



1612



1613



1614

1610 Подводка-фломастер Artistic Elegant Slim Contour

Благодаря формуле этой подводки линия получается четкой и стойкой. Чувственность и выразительность взгляда достигается с помощью экстремально черного цвета. Продукт представлен также в синем, коричневом и сером цвете. Если черный призван подчеркнуть форму глаз, то цветные оттенки – их цвет.

Подводка держится до 14 часов, является влагоустойчивой, не боится бассейна и слез. Рекомендуется для любого возраста и типа кожи. Наносить на предварительно подготовленную кожу века.



СРЕДСТВА ДЛЯ МАКИЯЖА ГЛАЗ

Гелевый карандаш для глаз «AQUA»



Грифель не содержит консервантов и нефтепроизводных. Подходит для сверхчувствительных глаз.

- Инновационная **водно-гелевая** формула (без восков).
- Деликатное нанесение без ощущения маслянистости.
- Контур стойкий к воздействию света, высоких температур и воды.
- Безопасность и экологичность.
- Деревянный корпус со спонжем для растушевки теней.



1400 Гелевый карандаш для глаз AQUA (ВОДА)

В воде зарождается жизнь. К воде мы стремимся в поисках умиротворения и гармонии. Вода необходима каждой клеточке нашего организма, потому что в ней – наше здоровье, молодость и долголетие.

Новый подход к созданию комфорта и сохранению здоровья воплотился в формуле гелевого карандаша для глаз Aqua. В ее основе – водный гель, обеспечивающий нежное, деликатное нанесение и длительное увлажнение кожи век в течение дня. Он не оставляет ни малейшего чувства дискомфорта, только – нежность, увлажнение и красивый контур. Инновационная водно-гелевая формула позволяет добиваться стойкости контура и сохранности грифеля без использования в составе консервантов и традиционно применяемых производных нефти, поэтому гелевый карандаш для глаз Aqua не только комфортен в применении, но и абсолютно безопасен и экологичен.

Автоматический карандаш для глаз POÉTEA Party

СРЕДСТВА ДЛЯ МАКИЯЖА ГЛАЗ



1420 Автоматический карандаш для глаз POÉTEA Party

Мягкий кремовый карандаш для глаз на основе натуральных восков и масел. Удобный в использовании, карандаш снабжен механизмом «up and down», позволяющим выкручивать грифель и закручивать обратно. Кремовая формула позволяет создать как мягкий, растушеванный контур, так и четкий, насыщенный. Благодаря мягкой обволакивающей консистенцией, ложится на кожу ровным, гладким слоем и обеспечивает глубокий выразительный оттенок. Ухаживающие компоненты – касторовое масло и ланолин, входящие в формулу карандаша, дополнительно защищают нежную кожу век, смягчают и разглаживают ее. Карандаш гипоаллергенный, без отдушек.



СРЕДСТВА ДЛЯ МАКИЯЖА ГЛАЗ

Карандаш для глаз "Poeteq" **НОВИНКА**



1410 Карандаш для глаз "Poeteq"

Деликатная формула карандашей для глаз "Poeteq" не раздражает даже самую чувствительную кожу век, т.к. не содержит парабенов, минеральных масел и парафина. Ее основу составляют масло жожоба холодного отжима, натуральные воски, растительного происхождения – пальмовый, канделилльский, карнаубский, а так же лецитин и глицин соевых бобов и питательное касторовое масло. Формула обогащена витамином E, обеспечивающим антиоксидантную защиту, и экстрактом алое вера, успокаивающим и снимающим раздражение чувствительной кожи век. Стойкость контура обеспечивают полимерные компоненты, которые застывают через несколько секунд после нанесения, формируя четкий и устойчивый контур. Карандаш легко скользит по коже, оставляя мягкий и насыщенный матовый след.



СРЕДСТВА ДЛЯ МАКИЯЖА ГЛАЗ



4111

4112

4110 Тушь POETEA PARTY Long & volume lashes

ТУШЬ ДЛЯ РЕСНИЦ ПОЕТЕА ПАТИ «ПОЭТЭ» ОБЪЕМ И УДЛИНЕНИЕ КОРИЧНЕВАЯ И СИНЯЯ

Яркий цвет, соблазнительная длина и шикарный объем – ваши реснички полностью готовы к вечеринке! Специально подобранные цветные пигментные комплексы делают ресницы яркими и заставляют «играть» разноцветными огоньками. Пушистая мягкая щеточка помогает надстроить реснички и наполнить их объемом всего одним движением. В состав туши входит пчелиный воск, придающий гибкость и пластичность, смола сенегальской акации – для эластичности и защиты от влаги, а так же комплекс полиненасыщенных жирных кислот, обеспечивающий ресницам полноценное питание.



4121

4122

4120 Тушь POETEA PARTY Long lashes

ТУШЬ ДЛЯ РЕСНИЦ ПОЕТЕА ПАТИ «ПОЭТЭ» УДЛИНЯЮЩАЯ КОРИЧНЕВАЯ И СИНЯЯ

Цветная удлиняющая тушь для яркого чарующего взгляда! Новая формула туши на основе натуральных восков и масел надстраивает реснички, увеличивая их длину, а цветные пигменты специально подобранных холодных оттенков позволяют делать ресницы выразительными, яркими и придавать им модный выразительный оттенок. Уникальная щеточка с перекрещивающимися щетинками разной длины позволяет подхватывать и прокрашивать даже самые короткие реснички, разделяя и приподнимая их.



СРЕДСТВА ДЛЯ МАКИЯЖА ГЛАЗ



4011 Тушь ЛЕТО
УДЛИНЯЮЩАЯ

- Формула на основе натуральных растительных восков.
- Легкое скольжение без комочков. Воски надстраивают и удлиняют ресницы
- Можно использовать как для дневного макияжа, так и для вечернего.
- Угольно-черный оттенок туши подходит для создания яркого образа.



4021 Тушь ЛЕТО
ОБЪЕМ и УДЛИНЕНИЕ

- Мягкая кремовая основа на основе силиконизированных полимеров.
- Приподнимает ресницы, увеличивая объем и надстраивая длину.
- Подходит для чувствительных глаз
- Устойчивая, не осыпается и не теряет яркости в течение всего дня.



СРЕДСТВА ДЛЯ МАКИЯЖА ГЛАЗ

НОВИНКА

4331 ТУШЬ НОА Объем

Пластичная, хорошо скользящая текстура туши НОА объем идеально обволакивает каждую ресничку, отделяя ее и увеличивая во всех измерениях. Мягкая, кремовая формула на основе натуральных восков, защищает ресницы от сухости и ломкости. Современные пленкообразующие компоненты обеспечивают ресницам эластичность, гибкость и естественность. Полимеры растительного происхождения способствуют легкому и равномерному нанесению, а удобная силиконовая щеточка идеально подходит для создания эффекта длинных и густых ресниц.



НОВИНКА

4341 ТУШЬ НОА Супер-Объем

Супер объем, длину и тонкое разделение - все, что нужно для создания волнующего, магического взгляда дарит тушь тройного действия НОА супер-объем. Суперобъемная тушь для ресниц создана по инновационной мульти-полимерной технологии, разработанной специально для создания трехмерного объема. Ваши ресницы станут гуще, толще и длиннее после первого нанесения. Эффектный объем придаст глазам выразительность и завершит ваш элегантный образ. Силиконовая щеточка особой формы легко подхватывает и прокрашивает даже самые короткие реснички, аккуратно разделяя их.



СРЕДСТВА ДЛЯ МАКИЯЖА ГЛАЗ



4351 ТУШЬ "БЕСКОНЕЧНАЯ ДЛИНА"

Тушь "Бесконечная длина" эффективно надстраивает короткие реснички, даря им заметную длину, насыщенный черный оттенок и глянцевый блеск. Тушь содержит комплекс восков, которые не только работают над удлинением ресниц, но и разглаживают их, придавая блеск и защищая от негативных внешних воздействий.

Силиконовая кисть работает как вытягивающая и структурирующая расческа, прокрашивая каждую ресничку и аккуратно выстраивая одну за другой. За счет своей слегка выпуклой формы кисть позволяет приподнять ресницы, а ее эластичный гибкий материал обеспечивает легкое и удобное нанесение туши.

НОВИНКА



4361 ТУШЬ "СУПЕРОБЪЕМ"

Тушь "Суперобъем" с силиконовой кистью моделирующей формы буквально за секунды «выстраивает» объем ресниц, прокрашивая и разделяя даже самые короткие в уголках глаз.

Идеальная комбинация инновационной силиконовой кисточки и новой высокопластичной формулы туши обеспечивает великолепный объем, идеальное разделение и моделирование ресниц. Она придает выразительность взгляду и густоту ресницам, окутывая каждую ресничку глянцевым, ультрачерным полимерным покрытием, которое утолщает ресничное волокно, уплотняет его и защищает от негативных внешних воздействий.

НОВИНКА



СРЕДСТВА ДЛЯ МАКИЯЖА ГЛАЗ



4371 Тушь «Пуш-ап эффект»

Тушь «Пуш-ап эффект» приподнимает ресницы от самых корней, вытягивает и наполняет объемом. Работая во всех направлениях, она придает ресницам густоту, великолепно подкручивает и удлиняет их.

Пушистая щеточка позволяет нанести на ресницы больше массы, чем обычно, а утонченные щетинки отлично прочесывают ресницы, не позволяя им склеиваться. Ресницы выглядят густыми, объемными, приподнятыми и пушистыми!

НОВИНКА



4211 Разделяющая и подкручивающая тушь для ресниц ФЕСТИВАЛЬ

Изящная, легкая и скользящая тушь, драгоценный подарок для коротких и невыразительных ресниц, нуждающихся в удлинении, четком разделении и насыщении цветом. Специальная мягкая восковая формула мгновенно удлиняет и подкручивает ресницы. Блестящие полимеры наполняют ресницы жемчужным сиянием, создавая эффект яркого ореола вокруг глаз.



СРЕДСТВА ДЛЯ МАКИЯЖА ГЛАЗ

4372-4373 Тушь-суперхит теперь в новых оттенках!

Уникальные формулы "Звездных" туши НОА Объем и Суперобъем теперь в элегантном коричневом и дерзком синем цвете! Идеально подобранный холодный оттенок коричневого цвета роскошно смотрится на глазах блондинок и рыжеволосых красавиц, а джинсово-синий тон на ресницах придаст голубой отлив серым глазам, усилит яркость синих и подчеркнет контрастом глубину карих глаз.

НОА ОБЪЁМ

Пластичная, хорошо скользящая текстура туши идеально обволакивает каждую ресничку, отделяя ее и увеличивая во всех измерениях. Мягкая, кремовая формула на основе натуральных восков защищает ресницы от сухости и ломкости.

Современные пленкообразующие компоненты обеспечивают ресницам эластичность, гибкость и естественность. Полимеры растительного происхождения способствуют легкому и равномерному нанесению, а удобная силиконовая щеточка идеально подходит для создания эффекта длинных и густых ресниц.

НОА СУПЕР ОБЪЕМ

Супер объем, длину и тонкое разделение - все, что нужно для создания волнующего, магического взгляда дарит тушь тройного действия НОА супер-объем. Суперобъемная тушь для ресниц создана по инновационной мульти-полимерной технологии, разработанной специально для создания трехмерного объема. Ваши ресницы станут гуще, толще и длиннее после первого нанесения. Силиконовая щеточка особой формы легко подхватывает и прокрашивает даже самые короткие реснички, аккуратно разделяя их.



4372

4373



СРЕДСТВА ДЛЯ МАКИЯЖА ГЛАЗ

4051 Тушь-гель для роста ресниц roetec



Активное ухаживающее средство для естественного роста ресниц.

- Активные компоненты- экстракты крапивы, ромашки, киви, яблока стимулируют рост ресниц и поддерживают выработку натурального пигмента.
- Тушь-гель может использоваться для подкручивания - изгиб фиксируется особыми полимерами и протеинами шелка.
- Независимые исследования показывают: при ежедневном использовании в течение 90 дней:
 - среднее удлинение ресниц +35%
 - среднее усиление цвета и яркости ресниц 43%
 - среднее усиление изгиба +50%

4041 ГЕЛЬ ДЛЯ ФИКСАЦИИ БРОВЕЙ



Легкий прозрачный гель для фиксации формы бровей делает волоски бровей гладкими и послушными, позволяя создать и зафиксировать идеальную форму. Касторовое масло и витамин E, входящие в состав геля, укрепляют волоски, способствуют их росту.

Фиксирующий эффект достигается благодаря полимерным компонентам, которые создают на волосках гибкую влагоотталкивающую пленку. Эта пленка не дает волоскам менять положение, а так же предохранят макияж бровей от растекания.



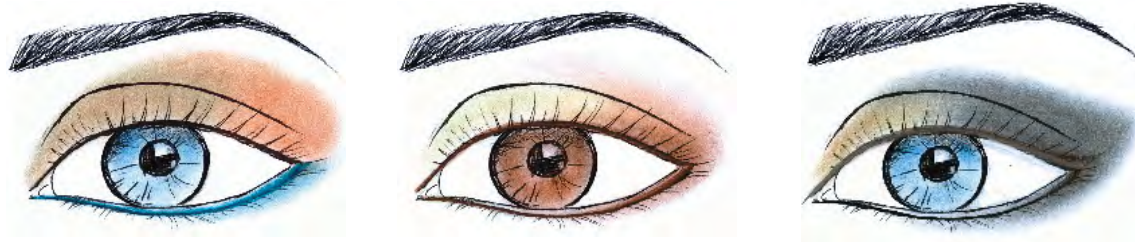
Тени для век «МЕДОВЫЙ МЕСЯЦ»

СРЕДСТВА ДЛЯ МАКИЯЖА ГЛАЗ



5350-5380 Тени для век LUNE DE MIEL (ЛЮН ДЕ МИЭЛЬ)

Три благородных оттенка палетки теней "Медовый месяц" идеально подходят для создания элегантного, естественного макияжа глаз. Матовые и жемчужные оттенки и легкие шелковистые текстуры дополняют друг друга, составляя идеальное трио. Классические сочетания тонов позволяют использовать палетку как для дневного, так и для вечернего макияжа, а удобная компактная форма футляра с зеркальцем отлично подходит для путешествия и ношения в сумочке. Благодаря гладкой, шелковистой текстуре тени "Медовый месяц" мягко ложатся на веки, оставляя обволакивающий, комфортный, матовый или слегка искристый финиш, неощутимый на веках. Сияющие микрочастицы, включенные в отдельные тона, придают макияжу особое освежающее сияние.



Палетка теней ROETEA Party

СРЕДСТВА ДЛЯ МАКИЯЖА ГЛАЗ



5341



5346



5342



5347



5343

5340 Палетка теней ROETEA Party

Тончайшая текстура теней напоминает воздушный шифон, легкий и абсолютно неосязаемый на коже. Чтобы создать дневной естественный макияж в стиле NUDE достаточно нанести немного теней ванильно-бежевого или розоватого оттенка. С помощью глубоких коричневых и серых тонов можно добиться модного дымчатого эффекта SMOKY eyes, а искрящиеся бронзовые и серебристые тени станут прекрасным дополнением к вечернему, праздничному наряду.

reel



СРЕДСТВА ДЛЯ МАКИЯЖА
БРОВЕЙ

КОМПАКТНЫЙ НАБОР ТЕНЕЙ
для создания идеальной формы бровей

НОВИНКА



5391



5392

Советы по применению:

- 1. Удалите лишние волосы.*
- 2. Прорисуйте контур брови, используя более темные тени и заостренный край кисточки.*
- 3. Легкими движениями нанесите более светлую пудру для бровей, по выделенной форме, заполняя тоном пустоты.*

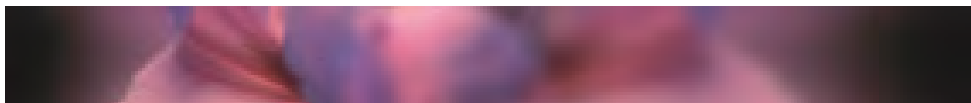
Используйте плоскую часть кисти для создания широкой линии и тонкий кончик - для точных нанесений.

СРЕДСТВА ДЛЯ МАКИЯЖА БРОВЕЙ

5390 Eye BROW set
КОМПАКТНЫЙ НАБОР ТЕНЕЙ

Набор предназначен для создания правильной формы, корректировки цвета и густоты бровей, а также для создания деликатного или дымчатого контура глаз

Пудрированные, пигментированные тени для бровей высокой стойкости двух оттенков. Более темный оттенок применяется для прорисовки контура, более светлый для прокрашивания участков, незаполненных волосками. Тени обладает лёгкой шелковистой текстурой, прекрасно растушевываются и выглядят абсолютно естественно. Смягчающие и кондиционирующие добавки разглаживают непослушные волосы. Фиксация формы бровей происходит не за счет использования восков, а с помощью современных полимерных добавок, введенных в состав теней. Микроструктурные полимеры застывают при нанесении, образуя ровное, гладкое, дышащее покрытие, устойчивое к воздействию солнца, тепла и пота.



1310 Карандаш для бровей "Poeteq" **НОВИНКА**



1320 Дуэт для бровей «РОЕТЕQ» Карандаш +пудра

НОВИНКА



1310 Карандаш для бровей "Poeteq"

Уникальная формула ухаживающих карандашей для бровей Poeteq создана на основе натурального фруктового воска и воска плодов восковницы японской. Карандаш не только выполняет отличные декоративные функции - прорисовывает контур, выполняет штриховку и фиксирует форму бровей, но и обеспечивает полноценный уход за бровями. В состав грифеля входит растительные глицериды и касторовое масло, питающее волосяные фолликулы, а также светоотражающие частицы, придающие волоскам лоск и ухоженный вид, и дополнительно защищающие их от выгорания на солнце.

1320 Дуэт для бровей «РОЕТЕQ»
Карандаш +пудра

Автоматический карандаш ДУЭТ для бровей с пудрой для заполнения объема имеет компактную форму и подходит для решения сразу нескольких задач. Треугольный восковой грифель позволяет придать бровям форму, выполнить легкую штриховку и зафиксировать положение волосков, не требуя частой заточки. Тонирующая матовая пудра наносится с помощью мягкого спонжа и заполняет собой свободные пространства между волосками, наполняя брови объемом, убирая эффект слипшихся волосков.



1650 Стойкий маркер для бровей РОЕТЕQ PARTY

НОВИНКА



- Не смазывается, не пачкается и держится целый день благодаря полимеризующейся формуле чернил.
- Оттенки подходят к любому цвету волос и оттенку кожи.
- Оригинальный и удобный в использовании аппликатор с двумя зубчиками подойдет для максимально естественных штрихов.

Советы по использованию :

1. Прорисуйте нижнюю границу брови одним из зубчиков, повернув маркер боковой стороной.
 2. Заштрихуйте внутреннюю часть брови легкими, удлиненными штрихами, постепенно увеличивая нажим по мере продвижения к средней части .
 3. Штрихуйте среднюю часть более короткими штрихами с небольшим нажимом.
 4. Внешнюю часть брови штрихуйте снова легкими штрихами, делая их еще короче, постепенно уменьшая нажим.
 5. Расчешите волоски в направлении штриховки и при необходимости зафиксируйте форму с помощью геля или воска.
- *Стойкость до 12 часов. По результатам потребительского тестирования с участием 75 женщин.*



СРЕДСТВА ДЛЯ МАКИЯЖА БРОВЕЙ

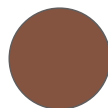
1650 Стойкий маркер для бровей РОЕТЕQ PARTY

Отличный помощник для создания как выразительного праздничного макияжа, так и для повседневного образа! Оригинальный аппликатор с двумя заостренными зубчиками позволяет легко штриховать, оттенять, выделять бровь, обеспечивая максимально естественные штрихи. Два зубчика позволяют наносить штрихи разной интенсивности за счет чего штриховка выглядит объемной.



Рис. 1. Строение бровей

1350 Тушь оттеночная для бровей



1351



1352

СРЕДСТВА ДЛЯ МАКИЯЖА БРОВЕЙ

1350 Тушь оттеночная для бровей

- Укрощает непослушные брови, делает любой макияж законченным и идеальным. С ее помощью можно придать бровям форму, зафиксировать ее и затонировать в нужный оттенок.
- Основной компонент этого продукта – Y-образные фибры нейлона. Они создают визуальный объем бровей, «заполняют» менее густые участки, создавая равномерное распределение красящих веществ и естественный вид.
- Растительный глицерин придает бровям блеск и эластичность.

poetec



СРЕДСТВА
ДЛЯ МАКИЯЖА ГУБ

Кремовый карандаш для губ «МАНГО»



- Мягкий кремовый грифель.
- Четкий и стойкий контур.
- Активная защита кожи губ от преждевременного старения.



СРЕДСТВА ДЛЯ МАКИЯЖА ГУБ

1870 Кремовый карандаш для губ MANGO (МАНГО)

Насыщенный смолистый аромат и бесподобный кисло-сладкий вкус сделали манго "королем" тропических фруктов. Его спелые плоды с нежной ярко-оранжевой мякотью богаты пектиновыми веществами, выводящими из организма вредные соединения, витаминами-антиоксидантами С и Е, каротином и минеральными солями. Сладкий сок этого фрукта жители Полинезийских островов называют "нектаром молодости".

Кремовый карандаш для губ "Манго" содержит вещества исключительно растительного происхождения, которые не только обеспечивают стойкость и прекрасное покрытие, но и заботятся о нежной коже губ. Основа мягкого, скользящего грифеля состоит из природных восков - карнаубского и канделильского, придающих стойкость контуру и предотвращающих потерю кожей влаги, и экзотических питательных масел. Гидрогенированное масло жожоба кондиционирует эпидермис, регулируя водно-липидный баланс. Масло ореха макадамия служит великолепным источником пальмитиновой жирной кислоты, необходимой для предотвращения старения. Масло ши идеально увлажняет, смягчает и успокаивает кожу. Экстракт плодов манго, который идеально дополняет ухаживающую кремовую формулу, превращает контурный карандаш в настоящий "эликсир молодости" для губ.

1810 Карандаш для губ "Poeteq"



Автоматический карандаш для губ POETEA Party



1810 Карандаш для губ "Poeteq"

Ухаживающая формула мягких карандашей для губ POETEQA основана на натуральных восках и масле ЖОЖОБА холодного отжима, не содержит минеральных масел и парафина. Масло жожоба питает кожу губ и регулирует водно-липидный баланс, защищая от сухости и предотвращая шелушение. Формула контурного карандаша обогащена витамином Е природного происхождения, который защищает кожу от преждевременного старения, питательным касторовым маслом и экстрактом листьев алое, снимающим раздражения. Через несколько секунд полимерные компоненты застывают, образуя стойкий контур, который легко удаляется жидкостью для снятия макияжа с глаз и губ.

1820 Автоматический карандаш для губ "Poetea party"

Нежная восковая текстура грифеля сочетает в себе мягкое скольжение, равномерное нанесение и устойчивость контура. Насыщенный, плотный контур эффективно предотвращает их растекание. Формула, сочетающая натуральные воски, касторовое масло и высокоочищенный ланолин, ухаживает за кожей губ, питая, защищая от сухости и разглаживая поверхность. Удобный механизм "up and down" позволяет легко выкручивать грифель карандаша и закручивать обратно. Карандаши не требуют заточки и в любое время готовы к применению!



Помада «МОРСКАЯ ВОДА»



Формула, разглаживающая морщинки.

- Водянистый блеск, прозрачный цвет.
- Фиксация пленкой полимеров морского происхождения (агар-агар).
- Активный морско- **укрепляющий комплекс** го происхождения (морские олигоэлементы для восстановления тонуса, керамида для реконструкции клеток, морской коллаген укрепляет и разглаживает поверхность губ).



СРЕДСТВА ДЛЯ МАКИЯЖА ГУБ

2100 Помада EAU MARINE (O МАРИН)

Соленая вода морей и океанов способна вернуть жизненные силы и подарить молодость. В ней есть все, что нужно для нового рождения. Нужно лишь отдаться ее обновляющей силе.

Сияющая, как водная гладь, помада Морская вода, обогащена природным восстанавливающим комплексом морского происхождения, который легко проникает в нежную кожу губ. Морские олигоэлементы питают клетки кожи губ, восстанавливая их жизненный тонус. Церамиды способствуют быстрой реконструкции поврежденных клеток, заживляя трещинки на губах и снимая шелушение, а морской коллаген обеспечивает защиту от появления морщин и разглаживает поверхность губ. Модный глянцевый блеск помады и насыщенный цвет хорошо сохраняется в течение дня благодаря образованию тонкой пленки из полимеров растительного и морского происхождения. Губы выглядят влажными, блестящими и гладкими, а морской восстанавливающий комплекс изо дня в день ухаживает за ними.

Помада «CORAL MATT»

СРЕДСТВА ДЛЯ МАКИЯЖА ГУБ



- Питательная формула и матовый эффект!
- Плотное, мягкое, не прозрачное покрытие с насыщенным цветом.
- Питательный комплекс на основе абрикосового масла, масла сладкого миндаля и касторового масла.

2420 Помада CORAL MATT
(МАТОВЫЙ КОРАЛ)

Абсолютно комфортные ощущения дарит губам помада Корал матт. Она ложится на губы мягким, кремовым слоем, но не оставляет ощущения липкости и вязкости. Формула, обогащенная витаминами А и Е, предохраняет кожу губ от преждевременного старения. Абрикосовое масло способствует смягчению и увлажнению губ, масло миндаля – питает и восстанавливает липидную оболочку клеток. Кроме того, в состав ухаживающего комплекса помады входит касторовое масло, которое снимает раздражение и успокаивает чувствительные губы.



НОВИНКА

ПОМАДА «ПОЭТЭ» ПАТИ НАСЫЩЕННЫЙ ЦВЕТ

СРЕДСТВА ДЛЯ МАКИЯЖА ГУБ



2251



2252



2253



2254



2255



2256



2258

2250 ПОМАДА «ПОЭТЭ» ПАТИ НАСЫЩЕННЫЙ ЦВЕТ

Помада «Насыщенный цвет» — это гармоничное сочетание плотного покрытия и насыщенного стойкого цвета. Она имеет бархатистую текстуру и при этом легко наносится, придавая губам насыщенный оттенок и естественный полуматовый финиш. Гамма составлена из 10 естественных тонов, которые дарят губам богатый и стойкий цвет, выравнивают поверхность губ и превращаются при нанесении в комфортное покрытие «вторая кожа». Помада хорошо выравнивает поверхность губ, маскируя мелкие недостатки, шелушения или трещинки.



НОВИНКА

ПОМАДА «ПОЭТЭ» ПАТИ МАТОВАЯ



2451 2452 2453 2454 2455 2456 2457 2458 2459 2460



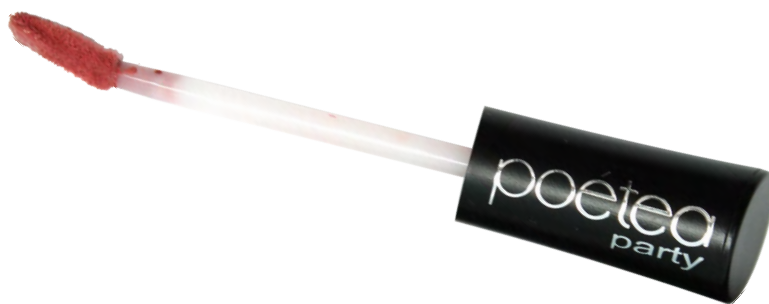
СРЕДСТВА ДЛЯ МАКИЯЖА ГУБ

2450 ПОМАДА «ПОЭТЭ» ПАТИ
МАТОВАЯ

Классическая помада в стике с плотным матовым финишем для стойкого макияжа губ. Превосходно наносится, создавая тонкое равномерное покрытие. Не сушит губы и создает на их поверхности мягкое и насыщенное бархатное покрытие. Матовый финиш может подчеркнуть неровности при шелушащихся и обветренных губах, поэтому при сухости губ перед нанесением матовой помады используйте базу под макияж, обладающую разглаживающим эффектом, или наносите бальзам для губ.

НОВИНКА

Жидкие помады POETEQ PARTY MATT



СРЕДСТВА ДЛЯ МАКИЯЖА ГУБ

2440 Жидкие помады POETEQ PARTY MATT

Жидкие помады POETEQ PARTY MATT – это новая формула, сочетающая в себе шелковистое, неощутимое на губах покрытие и стойкий матовый финиш. Они обладают насыщенной пигментацией, идеальной передачей цвета и высокой степенью стойкости. Чтобы получить плотное и яркое покрытие достаточно нанести помаду всего лишь в один слой. Полимерная основа жидкой помады образует на губах тонкое, как шелк, покрытие, которое выравнивает рельеф и защищает губы от обветривания.



НОВИНКА

Блеск для губ РОЕТЕQ Водопад



СРЕДСТВА ДЛЯ МАКИЯЖА ГУБ

2750 -Блеск для губ РОЕТЕQ
Водопад

Нежное, обволакивающее покрытие и чувственные, сочные оттенки! Вы хотите напоить свои губа влагой и создать эффект объемных и чувственных губ? Тогда выбирайте блеск «Водопад» с роскошной увлажняющей текстурой, образующей защитное покрытие с дополнительным объемом и глянцевым блеском. Губы, покрытые этим блеском, чувствуют себя абсолютно комфортно – они увлажнены, надежно защищены от обветривания, воздействия солнца и мороза, и при этом не создается эффект утяжеления и липкости. Глянцевое, водянистое покрытие мгновенно разглаживает поверхность губ, маскируя любые неровности и шелушение, а касторовое масло и глицерин, составляющие ухаживающий комплекс, помогают восстановить целостность и гладкость нежной кожи губ.



Матовый тинт для губ ПОЦЕЛУЙ МЕНЯ



СРЕДСТВА ДЛЯ МАКИЯЖА ГУБ

2620 Матовый тинт для губ ПОЦЕЛУЙ МЕНЯ

Матовые тинты для губ – это новая кремовая текстура, комфортная на губах, стойкая и насыщенная пигментами.

Нежная масса в форме мусса легко наносится, приобретая на губах насыщенный цвет и мягкий матовый финиш.

Благодаря входящим в ее состав стойким пигментам, тинт держится на губах до 5 часов, без повторного подкрашивания.

Главные преимущества тинта – стойкость, насыщенные оттенки и комфортное применение.

За счет мягкой кремовой формулы, содержащей питательные и увлажняющие компоненты, тинт не пересушивает нежную кожу губ. Рекомендуется наносить на губы, предварительно покрытые тонким слоем базы под макияж «TIARE» 8700 или основы-лифтинг POETEA 8511.

Блеск для губ
«ПОЭТЭ»
DIAMANT LIQUIDE



БЛЕСК ДЛЯ ГУБ
«ПОЭТЭ»
КРЕМ МЕТАЛЛИК
Poeteq Metallic lip cream
НОВИНКА



2820 Блеск для губ DIAMANT LIQUIDE

Новая коллекция блесков для губ Poeteq "Жидкий бриллиант" создана, чтобы придать губам абсолютную гладкость, мягкость и дополнительную дозу сияния. Сверкающие микрочастицы придают улыбке особое очарование, а застывающие полимеры разглаживают поверхность губ, фиксируются тонкой защитной пленкой, обеспечивая достаточно устойчивое, не липкое покрытие. Формула содержит смягчающее и питательное масло ши, которое поддерживает мягкость, гладкость и упругость губ. Витамины-антиоксиданты С и Е в составе блеска защищают нежную кожу губ от атак свободных радикалов и преждевременного старения. Новый скошенный аппликатор удобен для тонкого равномерного нанесения.

2761 - 2766 БЛЕСК ДЛЯ ГУБ «ПОЭТЭ» КРЕМ МЕТАЛЛИК
Poeteq Metallic lip cream

Ультрамодная текстура – застывающая жидкая губная помада с элегантным матовым металлическим финишем и с мерцающими частицами. Питательная формула смягчающего крема равномерно ложится на губы, разглаживает их поверхность, создавая эффект мягкого и благородного сияния. Застывающие полимеры в составе помады-крема обеспечивают стойкость, а увлажняющие вещества ухаживают за кожей губ и поддерживают ощущение абсолютного комфорта.



НОВИНКА

Карандаш-блеск для губ ПОЭТЭ пати



СРЕДСТВА ДЛЯ МАКИЯЖА ГУБ

2650 Карандаш-блеск для губ.

Блеск-карандаш ROETEA Party - это яркие, сочные губки, которые всегда выглядят соблазнительно и готовы к самым жарким вечеринкам! Новая форма помады-блеска для губ в виде карандаша компактна, удобна в использовании, легко и точно наносится, не растекается и не дает на губах ощущения липкости. Блеск-карандаш ROETEA Party создает легкое глянцевое, яркое покрытие с эффектом влажных губ, идеально прокрашивает и одновременно придает губам мягкость, увлажняет их и защищает от обветривания. Солнце, ветер, морские брызги не страшны нежным губам, если они покрыты защитным блеском ROETEA Party! Формула содержит растительные воски и масла, которые обеспечивают губам отличное питание и защиту.

