



Смена гардероба с наступлением весеннего сезона — это всегда событие. Всем хочется быстрее скинуть длинные шубы, теплые куртки и облачиться во что-то более легкое и воздушное. Коллекция женской одежды VIS-A-VIS® «Весна 2010» предоставляет Вам возможности для воплощения самых смелых идей!

В весенне-летнем сезоне 2010 на первый план выходит воздушность и изящество моделей из тонкой пряжи, изысканность необычных узоров, яркие и необычные цветовые решения. Главным отличием трикотажа становится пластичность, ощущение комфорта и универсальность. Актуальны яркие, свежие тона, наполненные светом и сиянием — фиолетовый и лиловый, розовый и цвет герани, а также все оттенки синего — от светло голубого до активного синего «кобальта». В моде также приглушенный блеск, более естественный с использованием светлых, белых, жемчужных и перламутровых тонов.

Помимо богатой цветовой палитры поражает геометрия кроя. Изделия наполнены свежестью, простыми, свободными и утонченными формами.

В моду снова вошла женственность! Платья длиной до колена можно назвать ключевым трендом весеннего сезона 2010. Огромный выбор туник свободного кроя, в сочетании со смелыми леггинсами или узкими брюками позволит оставаться на пике модных тенденций.

Не следует забывать о том, что одной из главных тенденций весенней моды стал строгий классический силуэт. «Классика, и еще раз классика» — под этим девизом демонстрируют свои весенние коллекции практически все ведущие модельеры. Юбки-карандаши, прямые брюки, блузки рубашечного кроя послужат основой гардероба современной успешной женщины.

Как и в предыдущих сезонах, VIS-A-VIS® предлагает коллекцию домашней одежды. Главное достоинство неизменно заключено в ее простой формуле: удобно, красиво, уютно — то есть с удовольствием. Большой выбор моделей на любой вкус: яркие веселые трикотажные костюмы, женственные трикотажные платья выполнены в актуальном «морском» стиле. Без внимания не останутся женщины, отдающие предпочтения халатам за их универсальность, легкость и мягкость.

Не останутся без внимания ценители спортивного стиля. При оформлении одежды для спорта и отдыха в коллекции «Весна-Лето» широко применяется оригинальная отделка контрастными кантами и бейками. Это придает силуэту утонченность и женственность формам. Принты с эффектами «деграде», клетки «пье-де-пуль» и смелое чередования полос позволяет даже в спортивной одежде выглядеть стильно. Современные технологии наделяют натуральные ткани новыми качествами: полотна отлично держат форму, так что вы можете стирать их даже в машинке, сохраняют яркость первоначальной окраски и не поддаются смятию. Универсально, практично, удобно!

Производство изделий VIS-A-VIS® контролируется на всех технологических этапах с целью соответствия стандартам по экологии и гигиене, а также с учетом требований российских ГОСТов. VIS-A-VIS® — это оптимальное соотношение «цена/качество» продукции.

Оставайтесь собой, будьте неповторимы!

НОСИТЕ VIS-A-VIS® С УДОВОЛЬСТВИЕМ!



1

### 1 VIS 10-014

Джемпер в горизонтальную двухцветную полоску. Вырез горловины круглый. Рукава втачные, длинные.

**Цвет:** baja blue/white str, black/white stripes, grey mel./lime str.

**Размер:** 88, 92, 96, 100, 104, 108

**Состав:** 80% вискоза, 20% полиамид

### 2 V 10-49

Ветровка из однотонной ткани. На полочках — горизонтальные кокетки, карманы с клапанами и кнопками. В рельефах полочек расположены карманы с листочками, потайными кнопками и заклепками. Фигурные отделочные строчки имитируют накладные карманы. Спинка ветровки с кокеткой и рельефными швами. Рукава втачные двухшовные с манжетами и кнопками. Притачной пояс со шлевками и заклепками. Тройные отделочные строчки выделяют воротник, кокетку, клапаны.

**Цвет:** lime, white

**Размер:** 84, 88, 92, 96, 100

**Состав:** 98% хлопок, 2% эластан

### 3 LD 10-019V

Джемпер с вырезом «качели» и короткими рукавами «кимоно». По переду принт с расшивкой бусинами и пайетками.

**Цвет:** black, liberty, m.grey

**Размер:** 92, 96, 100, 104, 108, 112

**Состав:** 100% вискоза



2



3



4



**4 VIS 10-012**

Джемпер однотонный с круглым вырезом. Рукава-реглан, длиной 3/4. По низу рукавов разрезы. По горловине декоративная бейка с закруткой.

**Цвет:** baja blue, bud green, lilac, lime, salmon

**Размер:** 88, 92, 96, 100, 104, 108

**Состав:** 70% вискоза, 30% полиамид

2







**1 VIS 10-005V**

Джемпер с круглым вырезом и короткими рукавами. Рукава объемные за счет сборок по швам втачивания рукавов и швам притачивания манжет. Перед и спинка выполнены переплетением «ластик».

**Цвет:** baja blue, lime, salmon

**Размер:** 84, 88, 92, 96, 100, 104, 108

**Состав:** 82% хлопок, 18% полиамид

**2 T 10-49**

Бриджи зауженные к низу, длиной 7/8, с манжетами. На передней половине — карманы с фигурной линией входа, часовой карман. На задней половине — кокетка, фигурные накладные карманы с клапанами и кнопками. Застежка на молнию и болт. Пояс со шлевками. Карманы и кокетка выделены тройной отделочной строчкой.

**Цвет:** black, mate

**Размер:** 84, 88, 92, 96, 100, 104

**Состав:** 98% хлопок, 2% эластан

**3 LD 10-006V**

Однотонный джемпер с короткими рукавами «кимоно». По плечевым швам переда мягкие складки. Воротник — стойка. По среднему шву воротника сборка.

**Цвет:** baja blue, black, bud green, cardinal, lime

**Размер:** 84, 88, 92, 96, 100, 104

**Состав:** 95% вискоза, 5% эластан

**4 VIS 10-024V**

Джемпер в ассиметричную горизонтальную полосу. Воротник — свободная стойка переплетением «ластик». Рукава-реглан, короткие. По низу рукавов сборка. Низ изделия и бейки по рукавам из однотонной пряжи.

**Цвет:** black/stripes, lime/stripes, stone/stripes

**Размер:** 84, 88, 92, 96, 100

**Состав:** 80% хлопок, 18% полиамид, 2% эластан

**5 LD 10-017V**

Джемпер в полосу с воротником «хомут» и короткими рукавами «кимоно». По переду горизонтальный подрез со сборкой.

**Цвет:** liberty stripes, lime/l.grey stripes, mate stripes, navy/stripes

**Размер:** 84, 88, 92, 96, 100, 104, 108

**Состав:** 92% полиамид, 8% эластан

**6 S 10-56**

Юбка расклешенная, с мягкими складками. На переднем полотнище — карманы. Широкий притачной пояс юбки со шлевками. К изделию прилагается съемный эластичный пояс, детали застежки которого выполнены из кожи.

**Цвет:** black (цвет пояса — black), stone (black), white (red)

**Размер:** 84, 88, 92, 96

**Состав:** 65% хлопок, 35% полиамид

**7 VIS 10-010V**

Джемпер с короткими рукавами-реглан. Воротник-стойка с отворотом.

**Цвет:** baja blue, black, cyclamen, lime, mentol, red

**Размер:** 84, 88, 92, 96, 100, 104

**Состав:** 78% вискоза, 20% полиамид, 2% эластан



5

5

6

7





## 1 VIS 10-008V

Джемпер с короткими рукавами «фонарик» и воротником — стойка. По окату рукавов мягкие складки.

**Цвет:** cobalt, lilac, salmon

**Размер:** 84, 88, 92, 96, 100

**Состав:** 80% вискоза, 18% полиамид, 2% эластан

## 2 LD 10-013V

Джемпер с присборенным воротником — стойка и короткими рукавами «фонарик». По горловине, окату и низу рукавов мелкая сборка. Изделие выполнено из полотна с металлизированным напылением. Воротник с застёжкой на пуговицы, обтянутые полотном изделия.

**Цвет:** black, cobalt, liberty

**Размер:** 84, 88, 92, 96, 100, 104

**Состав:** 95% вискоза, 5% эластан

## 3 L 10-13

Блузка полуприлегающего силуэта. На полочке — горизонтальные и вертикальные вытачки. Спинка с вертикальными вытачками. Воротник отложной на стойке. Застежка на планку с пуговицами. Вдоль планки расположена рюша со складками. Рукава втачные длинные с манжетами и пуговицами.

**Цвет:** lilac, white

**Размер:** 84, 88, 92, 96, 100, 104

**Состав:** 60% хлопок, 37% полиэстер, 3% эластан

## 4 S 10-49

Юбка прямого покроя из однотонной ткани. На переднем полотнище — карманы с фигурной линией входа, застежка на молнию в среднем шве. Заднее полотнище юбки с кокеткой, накладными карманами и шлицей. Пояс со шлевками застегивается на 2 пуговицы.

**Цвет:** black, mate, white

**Размер:** 84, 88, 92, 96, 100, 104

**Состав:** 98% хлопок, 2% эластан

## 5 VIS 10-006V

Джемпер в многоцветную полоску с V-образным вырезом и короткими рукавами, присборенным по центру оката. Вырез горловины, низ рукавов и низ изделия выполнены с добавлением люрекса.

**Цвет:** red print, yellow print

**Размер:** 88, 92, 96, 100, 104, 108

**Состав:** 86% хлопок, 14% люрекс

## 6 VIS 10-001T

Жилет на пуговицах с глубоким V-образным вырезом. Застежка на широкую планку и пуговицы в цвет изделия. На полочках ложные карманы с патами и пуговицами.

**Цвет:** baja blue, mentol, purple

**Размер:** 84, 88, 92, 96, 100

**Состав:** 51% акрил, 49% хлопок

## 5 T 10-49

Бриджи длиной 7/8, с манжетами. Карманы отделаны тройной строчкой. На задней половинке — кокетка, накладные карманы с клапанами и кнопками.

**Цвет:** black, mate

**Размер:** 84, 88, 92, 96

**Состав:** 98% хлопок, 2% эластан





### 1 VIS 10-013

Джемпер в многоцветную горизонтальную полосу с круглым вырезом. Рукава короткие, широкие. Низ изделия и бейка по горловине выполнены из однотонной пряжи.

**Цвет:** dusk/stripes, turkish/stripes

**Размер:** 88, 92, 96, 100, 104, 108

**Состав:** 50% хлопок, 50% вискоза

### 2 LD 10-010

Джемпер в горизонтальную полосу с длинными рукавами. Воротник — мягкая стойка. По горловине переда, окату рукавов и воротнику мелкая сборка.

**Цвет:** black/stripes, dusk/stripes, mate/stripes, sangria/stripes

**Размер:** 88, 92, 96, 100, 104, 108

**Состав:** 50% вискоза, 50% полиэстер

### 3 LD 10-001

Удлиненный джемпер с круглым вырезом и рукавами «летучая мышь». В верхней части рукава мягкие складки. По низу рукавов притачные манжеты.

**Цвет:** black, liberty, sangria

**Размер:** 84, 88, 92, 96, 100, 104

**Состав:** 95% вискоза, 5% эластан

### 4 VIS 10-009V

Джемпер-туника с круглым вырезом и короткими рукавами-реглан. Вырез горловины декорирован широкой бейкой и мелкими складками по переду.

**Цвет:** black, dusk

**Размер:** 88, 92, 96, 100, 104, 108

**Состав:** 100% вискоза

### 5 LL 10-001

Однотонные леггинсы.

**Цвет:** black, liberty

**Размер:** 96, 100, 104, 108, 112

**Состав:** 92% полиамид, 8% эластан

### 6 LD 10-016V

Однотонный джемпер-туника с V-образным вырезом. По низу изделия широкий притачной пояс. Шов декорирован мягким поясом в цвет джемпера.

**Цвет:** black, liberty, salmon, true navy

**Размер:** 84, 88, 92, 96, 100, 104, 108

**Состав:** 95% вискоза, 5% эластан









**1 LD 10-014**

Джемпер с круглым вырезом и широкими рукавами-реглан, по горловине присборен. Изделие выполнено принтом «леопард» на фоне деграде.

**Цвет:** mentol print, pink/print

**Размер:** 84, 88, 92, 96, 100, 104

**Состав:** 95% вискоза, 5% эластан

**2 VIS 10-001T**

Жилет на пуговицах с глубоким V-образным вырезом. Застежка на широкую планку и пуговицы в цвет изделия. На полочках ложные карманы с патами и пуговицами.

**Цвет:** baja blue, mentol, purple,

**Размер:** 84, 88, 92, 96, 100

**Состав:** 51% акрил, 49% хлопок

**3 VIS 10-019**

Жакет с глубоким V-образным вырезом. Рукава втачные, длиной 3/4. На полочках маленькие накладные карманы. Застежка на планку и пуговицы в цвет изделия.

**Цвет:** baja blue, black, mentol, salmon

**Размер:** 84, 88, 92, 96, 100

**Состав:** 100% хлопок

**4 LD 10-018V**

Джемпер-туника с притачным поясом по низу. Рукава короткие, широкие - «летучая мышь». По вырезу горловины переда и спинки сборка. По спинке вырез «капля».

**Цвет:** cardinal, dusk, menthol

**Размер:** 88, 92, 96, 100, 104, 108

**Состав:** 95% вискоза, 5% эластан







2



3



3



4

4

5

5

**5 P 10-72**

Брюки женские джинсового покроя. На передней половинке — кокетка, карманы с оригинальным оформлением линии входа. На задней половинке — кокетка и накладные фигурные карманы. Пояс со шлевками. Застежка на молнию и болт. Отделочные строчки цвета «антрацит» выделяют карманы брюк.

**Цвет:** black

**Размер:** 84, 88, 92, 96, 100, 104, 108

**Состав:** 94%cotton 6%elasthan



1



1



2



2

3

### 1 LD 10-006V

Однотонный джемпер с короткими рукавами «кимоно». По плечевым швам переда мягкие складки. Воротник-стойка. По среднему шву воротника сборка.

**Цвет:** baja blue, black, bud green, cardinal, lime

**Размер:** 84, 88, 92, 96, 100, 104

**Состав:** 95% вискоза, 5% эластан

### 2 LD 10-017V

Джемпер в полоску с воротником «хомут» и короткими рукавами «кимоно». По переду горизонтальный подрез со сборкой.

**Цвет:** liberty stripes, lime/l.grey stripes, mate stripes, navy/stripes

**Размер:** 84, 88, 92, 96, 100, 104, 108

**Состав:** 92% полиамид, 8% эластан

### 3 S 10-49

Юбка прямого покроя из однотонной ткани. На переднем полотнище — карманы с фигурной линией входа, застежка на молнию в среднем шве. Заднее полотнище юбки с кокеткой, накладными карманами и шлицей. Пояс со шлевками застегивается на 2 пуговицы.

**Цвет:** black, mate, white

**Размер:** 84, 88, 92, 96, 100, 104

**Состав:** 98% хлопок, 2% эластан

### 4 VIS 10-010V

Джемпер с короткими рукавами-реглан. Воротник-стойка с отворотом.

**Цвет:** baja blue, black, cyclamen, lime, mentol, red

**Размер:** 84, 88, 92, 96, 100, 104

**Состав:** 78% вискоза, 20% полиамид, 2% эластан

### 5 LFBV 10-009

Футболка с круглым вырезом и притачным поясом по низу. По боковым швам треугольная вставка в цвет изделия. По переду цветочно-геометрический принт.

**Цвет:** baja blue, berry, bud green, dusk

**Размер:** 84, 88, 92, 96, 100, 104, 108

**Состав:** 95% вискоза, 5% эластан



**B 1006**



4



5



4







**1 Lfv 10-005**

Футболка с V-образным вырезом. По переду рукава «кимоно» расшиты пайетками в цвет изделия. По плечевым швам складки.

**Цвет:** black, liberty, menthol

**Размер:** 92, 96, 100, 104, 108, 112

**Состав:** 95% вискоза, 5% эластан

**2 P 10-72**

Брюки женские джинсового покроя. На передней половинке — кокетка, карманы с оригинальным оформлением линии входа. На задней половинке — кокетка и накладные фигурные карманы. Пояс со шлевками. Застежка на молнию и болт. Отделочные строчки цвета «антрацит» выделяют карманы брюк

**Цвет:** black

**Размер:** 84, 88, 92, 96, 100, 104, 108

**Состав:** 94% хлопок, 6% эластан

**3 LTV 10-001**

Классический однотонный топ на тонких регулируемых бретелях.

**Цвет:** black, cardinal, cobalt, coral, cream beige, cyclamen, mentol, purple

**Размер:** 84, 88, 92, 96, 100, 104

**Состав:** 92% полиамид, 8% эластан

**4 LD 10-012**

Джемпер с вырезом «качели» и длинными рукавами. По центру переда сборка. Джемпер выполнен купонным принтом: сочетание многоцветной полосы и орнамента по низу изделия и рукавов.

**Цвет:** multicolor print

**Размер:** 92, 96, 100, 104, 108, 112

**Состав:** 95% вискоза, 5% эластан

4

B 1005





**2 VIS 10-013**

Джемпер в многоцветную горизонтальную полоску с круглым вырезом. Рукава короткие, широкие. Низ изделия и бейка по горловине выполнены из однотонной пряжи.

**Цвет:** dusk/stripes, turkish/stripes

**Размер:** 88, 92, 96, 100, 104, 108

**Состав:** 50% хлопок, 50% вискоза

**B 1021**







3



5



6

4

**1 К 10-18**

Куртка стеганая на синтепоне, прямого силуэта. На полочках — рельефы, вертикальные вытачки и накладные карманы с клапанами. Спинка — с рельефами из пройм. Воротник отложной со стойкой по линии горловины спинки. Рукав втачной двухшовный. Низ рукава со шлицей и пуговицей. Застежка — на 5 пуговиц и прорезные петли. Подкладка куртки с фирменным логотипом.

**Цвет:** red, stone

**Размер:** 92, 96, 100, 104, 108

**Состав:** 56% нейлон, 44% полиэстер.

Подкладка: 55% полиэстер, 45% вискоза

**3 VIS 10-010V**

Джемпер с короткими рукавами реглан. Воротник-стойка с отворотом.

**Цвет:** baja blue, black, cyclamen, lime, mentol, red

**Размер:** 84, 88, 92, 96, 100, 104

**Состав:** 78% вискоза, 20% полиамид, 2% эластан

**4 S 10-49**

Юбка прямого покроя из однотонной ткани. На переднем полотнище — карманы с фигурной линией входа, застежка на молнию в среднем шве. Заднее полотнище юбки с кокеткой, накладными карманами и шлицей. Пояс со шлевками застегивается на 2 пуговицы.

**Цвет:** black, mate, white

**Размер:** 84, 88, 92, 96, 100, 104

**Состав:** 98% хлопок, 2% эластан

**5 VIS 10-021-1**

Джемпер однотонный с круглым вырезом. Рукава-реглан, длинные. Швы втачивания рукавов декорированы прямоугольными вставками «ластик».

**Цвет:** d.navy, stone

**Размер:** 96, 100, 104

**Состав:** 96% вискоза, 4% эластан

**6 VIS 10-011**

Джемпер однотонный с V — образным вырезом. Рукава-реглан-погон, длиной 3/4. По низу рукавов сборки, придающие объем.

**Цвет:** black, cobalt, cyclamen, mentol, red

**Размер:** 88, 92, 96, 100, 104

**Состав:** 80% вискоза, 18% полиамид, 2% эластан



**1 V 10-54**  
Ветровка женская с капюшоном и застёжкой на молнию. Описание на стр. 20

**2 LD 10-005**  
Джемпер в двухцветную горизонтальную полоску, с рукавами 3/4. По окату рукава сборка. Вырез горловины — «каре».

**Цвет:** black/stripes, mate/stripes, red/stripes

**Размер:** 84, 88, 92, 96, 100

**Состав:** 92% полиамид, 8% эластан



4



2



5

**3 S 10-93**

Юбка расклешенная к низу. Переднее полотнище с мягкими складками и фигурными карманами. На заднем полотнище накладные карманы, вышитые пайетками. По верхнему краю юбки расположена рюша. В шлевки продет съемный пояс с отделочными строчками.

**Цвет:** dusk, stone, poppy red

**Размер:** 84, 88, 92, 96, 100

**Состав:** 100% хлопок

**4 LD 10-009**

Джемпер с круглым вырезом и рукавами 3/4. Отрезной лиф декорирован тесьмой завязывающейся на бант в цвет изделия.

**Цвет:** black, salmon

**Размер:** 84, 88, 92, 96, 100

**Состав:** 95% полиамид, 5% эластан

**5 S 10-56**

Юбка расклешенная, с мягкими складками. На переднем полотнище — карманы. Широкий притачной пояс юбки со шлевками. К изделию прилагается съемный эластичный пояс, детали, застежки которого выполнены из кожи.

**Цвет:** black (цвет пояса -black), stone (black), white (red)

**Размер:** 84, 88, 92, 96

**Состав:** 65% хлопок, 35% полиамид



**B 1026**





**1 V 10-54**

Ветровка с капюшоном. В рельефах полочек расположены карманы с кнопками. Воротник-стойка. Застежка на пластиковую молнию. Рукав втачной, низ рукава собран эластичной тесьмой. Ширина воротника и ширина по низу изделия регулируются шнуром и фиксаторами  
**Цвет:** beige, red  
**Размер:** 88, 92, 96, 100, 104, 108  
**Состав:** 100% хлопок





**2 LD 10-001**

Удлиненный джемпер с круглым вырезом и рукавами «летучая мышь». В верхней части рукава мягкие складки. По низу рукавов притачные манжеты.

**Цвет:** black, liberty, sangria

**Размер:** 84, 88, 92, 96, 100, 104

**Состав:** 95% вискоза, 5% эластан

**3 LD 10-006V**

Однотонный джемпер с короткими рукавами «кимоно». По плечевым швам переда мягкие складки. Воротник — стойка. По среднему шву воротника сборка.

**Цвет:** baja blue, black, bud green, cardinal, lime

**Размер:** 84, 88, 92, 96, 100, 104

**Состав:** 95% вискоза, 5% эластан

**4 LTV 10-001**

Классический однотонный топ на тонких регулируемых бретелях.

**Цвет:** black, cardinal, cobalt, coral, cream beige, cyclamen, mentol, purple

**Размер:** 84, 88, 92, 96, 100, 104

**Состав:** 92% полиамид, 8% эластан

**5 T 10-49**

Бриджи. Описание на стр. 23

**6 LD 10-018V**

Джемпер-туника с притачным поясом по низу. Рукава короткие, широкие - «летучая мышь». По вырезу горловины переда и спинки сборка. По спинке вырез «капля».

**Цвет:** cardinal, dusk, menthol

**Размер:** 88, 92, 96, 100, 104, 108

**Состав:** 95% вискоза, 5% эластан

**7 LD 10-010**

Джемпер в горизонтальную полоску с длинными рукавами. Воротник — мягкая стойка. По горловине переда, окату рукавов и воротнику мелкая сборка.

**Цвет:** black/stripes, dusk/stripes, mate/stripes, sangria/stripes

**Размер:** 88, 92, 96, 100, 104, 108

**Состав:** 50% вискоза, 50% полиэстер

**B 1004-1**







1

### 1 VIS 10-024V

Джемпер в ассиметричную горизонтальную полосу. Воротник – свободная стойка переплетением «ластик». Рукава-реглан, короткие. По низу рукавов сборка. Низ изделия и бейки по рукавам из однотонной пряжи.

**Цвет:** black/stripes, lime/stripes, stone/stripes

**Размер:** 84, 88, 92, 96, 100

**Состав:** 80% хлопок, 18% полиамид, 2% эластан

### 2 VIS 10-012

Джемпер однотонный с круглым вырезом. Рукава-реглан, длиной 3/4. По низу рукавов разрезы. По горловине декоративная бейка с закруткой.

**Цвет:** baja blue, bud green, lilac, lime, salmon

**Размер:** 88, 92, 96, 100, 104, 108

**Состав:** 70% вискоза, 30% полиамид

### 3 VIS 10-019

Жакет с глубоким V-образным вырезом. Рукава втачные, длиной 3/4. На полочках маленькие накладные карманы. Застежка на планку и пуговицы в цвет изделия.

**Цвет:** baja blue, black, mentol, salmon

**Размер:** 84, 88, 92, 96, 100

**Состав:** 100% хлопок

### 4 V 10-54

Ветровка из однотонной ткани. В рельефах полочек расположены карманы с кнопками, фигурные строчки имитируют накладные карманы. Спинка с горизонтальной кокеткой и рельефами. Воротник-стойка с кулисой по верхнему краю. Застежка на пластиковую молнию. Рукав втачной одношовный. Низ рукава собран эластичной тесьмой. Ширина воротника и ширина по низу изделия регулируются шнуром и фиксаторами.

**Цвет:** beige, red

**Размер:** 88, 92, 96, 100, 104, 108

**Состав:** 100% хлопок

### 5 T 10-49

Бриджи зауженные к низу, длиной 7/8, с манжетами. На передней половине — карманы с фигурной линией входа, часовой карман. На задней половине — кокетка, фигурные накладные карманы с клапанами и кнопками. Застежка на молнию и болт. Пояс со шлевками. Карманы и кокетка выделены тройной отделочной строчкой.

**Цвет:** black, mate

**Размер:** 84, 88, 92, 96, 100, 104

**Состав:** 98% хлопок, 2% эластан





2



4



3



5





**1 VIS 10-025**

Жакет с круглым вырезом. Рукава втачные, длинные. Застежка на планку и пуговицы. Нижняя часть жакета и рукавов выполнена в горизонтальную ассиметричную полоску. Полоски, бейка по горловине и планки из пряжи цвета компаньона.

**Цвет:** black/white stripes, lilac/white stripes, stone/off white str.

**Размер:** 88, 92, 96, 100, 104, 108

**Состав:** 47% вискоза, 31% хлопок, 22% полиамид

**2 VIS 10-025T**

Майка с круглым вырезом. Нижняя часть майки выполнена в горизонтальную ассиметричную полоску из пряжи цвета компаньона.

**Цвет:** black/white stripes, lilac/white stripes, stone/off white str.

**Размер:** 88, 92, 96, 100, 104, 108

**Состав:** 47% вискоза, 31% хлопок, 22% полиамид



**3 S 10-49**

Юбка прямого покроя из однотонной ткани. На переднем полотнище — карманы с фигурной линией входа, застежка на молнию в среднем шве. Заднее полотнище юбки с кокеткой, накладными карманами и шлицей. Пояс со шлевками застегивается на 2 пуговицы.

**Цвет:** black, mate, white

**Размер:** 84, 88, 92, 96, 100, 104

**Состав:** 98% хлопок, 2% эластан

**4 VIS 10-005V**

Джемпер с круглым вырезом и короткими рукавами. Рукава объемные за счет сборок по швам втачивания рукавов и швам притачивания манжет. Перед и спинка выполнены переплетением «ластик».

**Цвет:** baja blue, lime, salmon

**Размер:** 84, 88, 92, 96, 100, 104, 108

**Состав:** 82% хлопок, 18% полиамид

**5 K 10-18**

Куртка стеганая на синтепоне, прямого силуэта. На полочках — рельефы, вертикальные вытачки и накладные карманы с клапанами. Спинка — с рельефами из пройм. Воротник отложной со стойкой по линии горловины спинки. Рукав втачной двухшовный. Низ рукава со шлицей и пуговицей. Застежка — на 5 пуговиц и прорезные петли. Подкладка куртки с фирменным логотипом.

**Цвет:** red, stone

**Размер:** 92, 96, 100, 104, 108

**Состав:** 56% нейлон, 44% полиэстер.

Подкладка: 55% полиэстер, 45% вискоза

**6 T 10-49**

Бриджи длиной 7/8, с манжетами. На передней половинке — карманы с фигурной линией входа. На задней половинке — кокетка, фигурные накладные карманы с клапанами и кнопками. Застежка на молнию и болт. Карманы и кокетка выделены тройной отделочной строчкой.

**Цвет:** black, mate

**Размер:** 84, 88, 92, 96, 100, 104

**Состав:** 98% хлопок, 2% эластан

**7 VIS 10-006V**

Джемпер в многоцветную полоску с V-образным вырезом и короткими рукавами, присборенным по центру оката. Вырез горловины, низ рукавов и низ изделия выполнены с добавлением люрекса.

**Цвет:** coffee/ stripes, cyclamen/stripes

**Размер:** 88, 92, 96, 100, 104, 108

**Состав:** 86% хлопок, 14% люрекс

7

**B 1018**

3









4

### 1 V 10-49-1

Ветровка из ткани с принтом «питон». На полочках — горизонтальные кокетки, карманы с клапанами и кнопками. В рельефах полочек расположены карманы с листочками, потайными кнопками и заклепками. Фигурные отделочные строчки имитируют накладные карманы. Спинка ветровки с кокеткой и рельефными швами. Рукава втачные двухшовные с манжетами и кнопками. Притачной пояс со шлевками и заклепками. Тройные отделочные строчки выделяют воротник, кокетку, клапаны.

**Цвет:** snake print

**Размер:** 84, 88, 92, 96, 100

**Состав:** 98% хлопок, 2% эластан

### 2 S 10-49-1

Юбка женская прямого покроя из ткани с принтом «питон». На переднем полотнище — карманы с фигурной линией входа, застежка на молнию в среднем шве. Заднее полотнище юбки с кокеткой, накладными карманами и шлицей. Пояс со шлевками застегивается на 2 пуговицы.

**Цвет:** snake print

**Размер:** 84, 88, 92, 96, 100

**Состав:** 98% хлопок, 2% эластан

### 3 VIS 10-010V

Джемпер с короткими рукавами реглан. Воротник-стойка с отворотом.

**Цвет:** baja blue, black, cyclamen, lime, mentol, red

**Размер:** 84, 88, 92, 96, 100, 104

**Состав:** 78% вискоза, 20% полиамид, 2% эластан

### 4 LTV 10-001

Классический однотонный топ на тонких регулируемых бретелях.

**Цвет:** black, cardinal, cobalt, coral, cream beige, cyclamen, mentol, purple

**Размер:** 84, 88, 92, 96, 100, 104

**Состав:** 92% полиамид, 8% эластан

### 5 T 10-49

Бриджи. Описание на стр. 23.

### 6 LMV 10-002

Майка с V-образным вырезом по переду и спинке. Бретели на полочке драпируются декоративными шлёвками. По низу изделия притачной пояс.

**Цвет:** black, bud green, dusk, salmon

**Размер:** 84, 88, 92, 96, 100, 104

**Состав:** 92% полиамид, 8% эластан

### 7 LFV 10-007

Футболка с V-образным вырезом. Рукава «фонарик» задранированы. По линии подреза под грудью складки.

**Цвет:** cyclamen, lime, menthol, salmon

**Размер:** 84, 88, 92, 96, 100

**Состав:** 92% полиамид, 8% эластан

### 8 S 10-93

Юбка расклешенная с мягкими складками и фигурными карманами. На заднем полотнище накладные карманы, вышитые пайетками. По верхнему краю юбки расположена рюша. В шлевки продет съемный пояс с отделочными строчками.

**Цвет:** dusk, stone, poppy red

**Размер:** 84, 88, 92, 96, 100

**Состав:** 100% хлопок



6



7

8



### 1 L 10-13

Блузка полуприлегающего силуэта. На полочке — горизонтальные и вертикальные вытачки. Спинка с вертикальными вытачками. Воротник отложной на стойке. Застежка на планку с пуговицами. Вдоль планки расположена рюша со складками. Рукава втачные длинные с манжетами и пуговицами.

**Цвет:** lilac, white

**Размер:** 84, 88, 92, 96, 100, 104

**Состав:** 60% хлопок, 37% полиэстер, 3% эластан

### 2 T 10-97

Бриджи прямые, со стрелками из ткани в полосу. На передней половинке — карманы с вертикальной линией входа в карман. На правой задней половинке — карман с листочкой и пуговицей. В нижней части боковых швов — разрезы. Застежка на молнию и 2 пуговицы. Пояс со шлевками. Край передних карманов, верхний и нижний края пояса обметаны нитками в цвет полоски и дополнительно украшены декоративной отделочной строчкой.

**Цвет:** black stripes

**Размер:** 84, 88, 92, 96, 100, 104

**Состав:** 68% хлопок, 29% полиэстер, 3% эластан

### 3 VIS 10-020

Джемпер. Имитация двойного изделия: блузки и жилета. Блузка: воротник на стойке, рукава с отложными манжетами. Застежка блузки — на петли и пуговицы. Жилет с круглым вырезом. По переду жилета классический рисунок «ромбы». Спинка, бейки по горловине и проймам из однотонной пряжи.

**Цвет:** d.navy, l.grey melange

**Размер:** 88, 92, 96, 100, 104

**Состав:** 57% полиамид, 43% вискоза

### 4 T 10-49

Бриджи длиной 7/8, с манжетами. Карманы отделаны тройной строчкой. На задней половинке — кокетка, накладные карманы с клапанами и кнопками.

**Цвет:** black, mate

**Размер:** 84, 88, 92, 96

**Состав:** 98% хлопок, 2% эластан

### 5 VIS 10-021-1

Джемпер однотонный с круглым вырезом. Рукава-реглан, длинные. Швы втачивания рукавов декорированы прямоугольными вставками «ластик».

**Цвет:** d.navy, stone

**Размер:** 96, 100, 104

**Состав:** 96% вискоза, 4% полиэстер

### 6 P 10-99

Брюки прямые со стрелками из ткани в полосу. На передней половинке — карманы с вертикальной линией входа. На задней половинке — имитация горизонтальных прорезных карманов с листочками и пуговицами. Застежка на молнию и 2 пуговицы. Пояс со шлевками. Вдоль линии передних карманов и по поясу — декоративная отделочная строчка, выполненная контрастными нитками.

**Цвет:** grey stripes

**Размер:** 84, 88, 92, 96, 100, 104

**Состав:** 65% полиэстер, 35% вискоза





3

5

3

4

6

B 1004

1



2



3



4



5



### 1 VIS 10-014

Джемпер в горизонтальную двухцветную полоску. Вырез горловины круглый. Рукава втачные, длинные.  
**Цвет:** baja blue/white str, black/white stripes, grey mel./lime str.  
**Размер:** 88, 92, 96, 100, 104, 108  
**Состав:** 80% вискоза, 20% полиамид

### 2 L 10-44

Блузка женская полуприлегающего силуэта, из ткани в полоску с эффектом «крэш». На полочках и спинке — вертикальные вытачки. На полочках расположены накладные карманы с клапанами и пуговицами. Застежка — на пуговицы и прорезные петли. Воротник отложной на стойке. Рукав втачной длинный с манжетой и планкой.  
**Цвет:** blue stripes, cyclamen stripes  
**Размер:** 84, 88, 92, 96, 100, 104  
**Состав:** 68% хлопок 29% нейлон, 3% эластан

### 3 VIS 10-005V

Джемпер с круглым вырезом и короткими рукавами. Рукава объемные за счет сборок по швам втачивания рукавов и швам притачивания манжет. Перед и спинка выполнены переплетением «ластик».  
**Цвет:** baja blue, lime, salmon  
**Размер:** 84, 88, 92, 96, 100, 104, 108  
**Состав:** 82% хлопок, 18% полиамид

### 4 LD 10-010

Джемпер в горизонтальную полоску с длинными рукавами. Воротник — мягкая стойка. По горловине переда, окату рукавов и воротнику мелкая сборка.  
**Цвет:** black/stripes, dusk/stripes, mate/stripes, sangria/stripes  
**Размер:** 88, 92, 96, 100, 104, 108  
**Состав:** 50% вискоза, 50% полиэстер

### 5 VIS 10-012

Джемпер однотонный с круглым вырезом. Рукава-реглан, длиной 3/4. По низу рукавов разрезы. По горловине декоративная бейка с закруткой.  
**Цвет:** baja blue, bud green, lilac, lime, salmon  
**Размер:** 88, 92, 96, 100, 104, 108  
**Состав:** 70% вискоза, 30% полиамид

### 6 VIS 10-001T

Жилет на пуговицах с глубоким V-образным вырезом. Застежка на широкую планку и пуговицы в цвет изделия. На полочках ложные карманы с патами и пуговицами.  
**Цвет:** baja blue, mentol, purple,  
**Размер:** 84, 88, 92, 96, 100  
**Состав:** 51% акрил, 49% хлопок

### 7 VIS 10-021

Укороченный джемпер. Вырез горловины — лодочка. Рукава-реглан, длиной 3/4. Швы втачивания рукавов декорированы прямоугольными вставками «ластик».  
**Цвет:** d.navy, stone  
**Размер:** 84, 88, 92  
**Состав:** 96% вискоза, 4% эластан



6



7



**1 VIS 10-023D**

Платье — туника. Рукава — цельнокроеные, короткие. Вырез горловины — лодочка.

**Цвет:** black/red  
**Размер:** 84, 88, 92, 96  
**Состав:** 100% хлопок

**2 VIS 10-015**

Объемный жакет связан изнаночной гладью. Швы стачивания деталей налицевую сторону. Рукава широкие — реглан. Низ рукавов декорирован патой и пуговицей. По отлету воротника кулиса со шнурком из пряжи изделия. На полочках накладные карманы. Застежка на планку и пуговицы.

**Цвет:** black, ruby  
**Размер:** 88, 92, 96, 100, 104  
**Состав:** 50% хлопок, 40% вискоза, 10% полиамид

**3 VIS 10-011**

Джемпер однотонный с V-образным вырезом. Рукава-реглан погон, длиной 3/4. По низу рукавов сборки, придающие объем.

**Цвет:** black, cobalt, cyclamen, mentol, red  
**Размер:** 88, 92, 96, 100, 104  
**Состав:** 80% вискоза, 18% полиамид, 2% эластан

**4 LD 10-007**

Джемпер — туника с рисунком «пьеде-пуль». Рукава 3/4. В верхней части переда запах с имитацией топа. Подрез под грудью декорирован поясом.

**Цвет:** black/print  
**Размер:** 84, 88, 92, 96, 100, 104, 108  
**Состав:** 95% вискоза, 5% эластан

**5 VIS 10-017**

Жакет в горизонтальную черно-белую полоску. Рукава втачные, длиной 3/4. Бейка горловины и тонкие полоски по низу изделия и рукавов связаны из пряжи красного цвета. Застежка на планку и пуговицы.

**Цвет:** black/stripes  
**Размер:** 84, 88, 92, 96, 100, 104  
**Состав:** 100% хлопок

**6 VIS 10-010V**

Джемпер с короткими рукавами реглан. Воротник-стойка с отворотом.

**Цвет:** baja blue, black, cyclamen, lime, mentol, red  
**Размер:** 84, 88, 92, 96, 100, 104  
**Состав:** 78% вискоза, 20% полиамид, 2% эластан

**7 VIS 10-002T**

Жилет на пуговицах с глубоким V-образным вырезом. Застежка на планку и пуговицы. На полочках, под грудью, притачная кулиса с тонкими шнурками из пряжи.

**Цвет:** black, red  
**Размер:** 84, 88, 92, 96, 100  
**Состав:** 70% вискоза, 25% полиамид, 5% эластан

**8 SLL 10-03L**

Однотонные леггинсы.

**Цвет:** black  
**Размер:** 92, 96, 100, 104, 108, 112  
**Состав:** 95% вискоза, 5% эластан

**B 1015**





2



5



3



4



6



7





### 1 VIS 10-014

Джемпер в горизонтальную двухцветную полоску. Вырез горловины круглый. Рукава втачные, длинные.

**Цвет:** baja blue/white str, black/white stripes, grey mel./lime str.

**Размер:** 88, 92, 96, 100, 104

**Состав:** 80% вискоза, 20% полиамид

### 2 S 10-49

Юбка прямого покроя из однотонной ткани. На переднем полотнище — карманы с фигурной линией входа, застежка на молнию в среднем шве. Заднее полотнище юбки с кокеткой, накладными карманами и шлицей. Пояс со шлевками застегивается на 2 пуговицы.

**Цвет:** black, mate, white

**Размер:** 84, 88, 92, 96, 100, 104

**Состав:** 98% хлопок, 2% эластан

### 3 VIS 10-025T

Майка с круглым вырезом. Нижняя часть майки выполнена в горизонтальную ассиметричную полоску из пряжи цвета компаньона.

**Цвет:** black/white stripes, lilac/white stripes, stone/off white str.

**Размер:** 88, 92, 96, 100, 104, 108

**Состав:** 47% вискоза, 31% хлопок, 22% полиамид

### 4 VIS 10-025

Жакет с круглым вырезом. Рукава втачные, длинные. Застежка на планку и пуговицы. Нижняя часть жакета и рукавов выполнена в горизонтальную ассиметричную полоску. Полоски, бейка по горловине и планки из пряжи цвета компаньона.

**Цвет:** black/white stripes, lilac/white stripes, stone/off white str.

**Размер:** 88, 92, 96, 100, 104, 108

**Состав:** 47% вискоза, 31% хлопок, 22% полиамид

### 5 P 10-31

Брюки прямые со стрелками. На передней половинке — карманы с вертикальной линией входа. На задней — имитация горизонтальных прорезных карманов с листочками. Застежка на молнию и металлический крючок. На поясе передней половинки — шлевки, имитация съемного пояса с застежкой на металлическую пряжку.

**Цвет:** black

**Размер:** 84, 88, 92, 96, 100

**Состав:** 65% полиэстер, 35% вискоза



**B 1024**







1

### 1 LFV 10-005

Футболка с V-образным вырезом. По переду рукава «кимоно» расшиты пайетками в цвет изделия. По плечевым швам складки.

**Цвет:** black, liberty, menthol

**Размер:** 92, 96, 100, 104, 108, 112

**Состав:** 95% вискоза, 5% эластан

### 2 VIS 10-003V

Джемпер с короткими цельнокроевыми рукавами и V-образным вырезом. По плечевым швам имитация застежки на пуговицы. Пуговицы обтянуты декоративной тканью в цвет изделия.

**Цвет:** black, cobalt, lilac

**Размер:** 84, 88, 92, 96, 100, 104

**Состав:** 51% акрил, 49% хлопок

### 3 LD 10-019V

Джемпер с вырезом «качели» и короткими рукавами «кимоно». По переду принт с расшивкой бусинами и пайетками.

**Цвет:** black, liberty, m.grey

**Размер:** 92, 96, 100, 104, 108, 112

**Состав:** 100% вискоза

### 4 T 10-49

Бриджи. Описание на стр.

**Цвет:** black, mate

**Размер:** 84, 88, 92, 96, 100, 104

**Состав:** 98% хлопок, 2% эластан

### 5 VIS 10-022

Джемпер с круглым вырезом. Рукава втачные, длиной 3/4. По всему изделию цветочный принт.

**Цвет:** baja blue/print, black/print

**Размер:** 88, 92, 96, 100, 104, 108

**Состав:** 80% вискоза, 18% полиамид, 2% эластан

### 6 S 10-56

Юбка расклешенная, с мягкими складками. На переднем полотнище — карманы. Широкий притачной пояс юбки со шлевками. К изделию прилагается съемный эластичный пояс, детали застежки, которого выполнены из кожи.

**Цвет:** black (цвет пояса -black), stone (black), white (red)

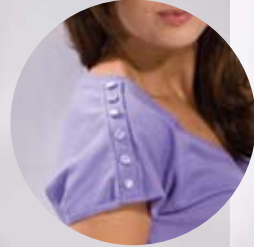
**Размер:** 84, 88, 92, 96

**Состав:** 65% хлопок, 35% полиамид



**B 1020**





2



5



3

4



3

6



1

### 1 LD 10-013V

Джемпер с присборенным воротником — стойка и короткими рукавами «фонарик». По горловине, окату и низу рукавов мелкая сборка. Изделие выполнено из полотна с металлизированным напылением. Воротник с застёжкой на пуговицы, обтянутые полотном изделия.  
**Цвет:** black, cobalt, liberty  
**Размер:** 84, 88, 92, 96, 100, 104  
**Состав:** 95% вискоза, 5% эластан

### 2 VIS 10-024V

Джемпер в ассиметричную горизонтальную полосу. Воротник — свободная стойка переплетением «ластик». Рукава-реглан, короткие. По низу рукавов сборка. Низ изделия и бейки по рукавам из однотонной пряжи.  
**Цвет:** black/stripes, lime/stripes, stone/stripes  
**Размер:** 84, 88, 92, 96, 100  
**Состав:** 80% хлопок, 18% полиамид, 2% эластан

### 3 LTV 10-001

Классический однотонный топ на тонких регулируемых бретелях.  
**Цвет:** black, cardinal, cobalt, coral, cream beige, cyclamen, mentol, purple  
**Размер:** 84, 88, 92, 96, 100, 104  
**Состав:** 92% полиамид, 8% эластан

### 4 VIS 10-008V

Джемпер с короткими рукавами «фонарик» и воротником — стойка. По окату рукавов мягкие складки.  
**Цвет:** cobalt, lilac, salmon  
**Размер:** 84, 88, 92, 96, 100  
**Состав:** 80% вискоза, 18% полиамид, 2% эластан

### 5 S 10-56

Юбка расклешенная, с мягкими складками. На переднем полотнище — карманы. Широкий притачной пояс юбки со шлевками. К изделию прилагается съемный эластичный пояс, детали застёжки которого выполнены из кожи.  
**Цвет:** black (цвет пояса — black), stone (black), white (red)  
**Размер:** 84, 88, 92, 96  
**Состав:** 65% хлопок, 35% полиамид

### 6 LD 10-011

Джемпер с имитацией двойного изделия и фигурным вырезом горловины. По низу изделия притачной пояс. Джемпер выполнен из принтованного полотна с однотонной вставкой по переду. По низу рукавов «летучая мышь» манжеты.  
**Цвет:** black/print, cobalt/print  
**Размер:** 92, 96, 100, 104, 108  
**Состав:** 95% вискоза, 5% эластан

### 7 VIS 10-003V

Джемпер с короткими цельнокроевыми рукавами и V-образным вырезом. По плечевым швам имитация застёжки на пуговицы. Пуговицы обтянуты декоративной тканью в цвет изделия.  
**Цвет:** black, cobalt, lilac  
**Размер:** 84, 88, 92, 96, 100, 104  
**Состав:** 51% акрил, 49% хлопок



2



3



4

5





6



8

9



6



7

**8 VIS 10-011**  
 Джемпер однотонный с V-образным вырезом. Рукава-реглан погон, длиной 3/4. По низу рукавов сборки, придающие объем.  
**Цвет:** black, cobalt, cyclamen, mentol, red  
**Размер:** 88, 92, 96, 100, 104  
**Состав:** 80% вискоза, 18% полиамид, 2% эластан

**9 P 10-72**  
 Брюки джинсового покроя. Описание на стр. 14.





**1 VIS 10-018V**

Жакет — болеро с круглым вырезом и короткими рукавами-реглан. Низ рукавов объемный за счет сборки по шву притачивания бейки. Застежка на планку с перламутровыми пуговицами. Низ жакета выполнен в технике «деграде».

**Цвет:** grey/print, lilac/print

**Размер:** 84, 88, 92, 96

**Состав:** 100% хлопок

**2 P 10-99**

Брюки прямые со стрелками из ткани в полоску. На передней половине — карманы с вертикальной линией входа. На задней половине — имитация горизонтальных прорезных карманов с листочками и пуговицами. Застежка на молнию и 2 пуговицы. Пояс со шлевками. Вдоль линии передних карманов и по поясу — декоративная отделочная строчка, выполненная контрастными нитками.

**Цвет:** grey stripes

**Размер:** 84, 88, 92, 96, 100, 104

**Состав:** 65% полиэстер, 35% вискоза

**3 LD 10-009**

Джемпер с круглым вырезом и рукавами 3/4. Отрезной лиф декорирован тесьмой завязывающейся на бант в цвет изделия.

**Цвет:** black, salmon

**Размер:** 84, 88, 92, 96, 100

**Состав:** 95% вискоза, 5% эластан

**4 DR 10-001**

Платье с принтом «бабочки», с вырезом лодочка и короткими рукавами. По окату рукава и шву притачивания манжет сборки.

**Цвет:** black/print

**Размер:** 84, 88, 92, 96, 100

**Состав:** 95% вискоза, 5% эластан





**1 LFV 10-008**  
Футболка с круглым вырезом. По  
переду принт контура женской головы.  
Цвет: black, liberty, lime, red  
Размер: 84, 88, 92, 96, 100, 104  
Состав: 95% хлопок, 5% эластан



**2 LFV 10-006**

Удлиненная футболка с круглым вырезом. По переду цветочный принт.

**Цвет:** black, bud green, lilac, lime

**Размер:** 88, 92, 96, 100, 104, 108

**Состав:** 95% хлопок, 5% эластан

**3 LFV 10-017**

Классическая однотонная футболка с круглым вырезом.

**Цвет:** baja blue, black, bud green, liberty, mate, red

**Размер:** 84, 88, 92, 96, 100, 104, 108

**Состав:** 95% вискоза, 5% эластан



**4 S 10-56**

Юбка женская расклешенная, с мягкими складками. На переднем полотнище — боковые карманы с наклонной линией входа. Застежка на потайную молнию расположена в левом боковом шве. Широкий притачной пояс юбки со шлевками. К изделию прилагается съемный эластичный пояс, детали, застежки которого выполнены из кожи.

**Цвет:** black (цвет пояса –black), stone (black), white (red)

**Размер:** 84, 88, 92, 96

**Состав:** 65% хлопок, 35% полиамид



**1 LMV10-002**

Майка с V — образным вырезом по переду и спинке. Бретели на полочке драпируются декоративными шлёвками. По низу изделия притачной пояс.

**Цвет:** black, bud green, dusk, salmon

**Размер:** 84, 88, 92, 96, 100, 104

**Состав:** 80% полиамид, 20% эластан

**2 Т 10-49**

Бриджи зауженные к низу, длиной 7/8, с манжетами. На передней половине — карманы с фигурной линией входа, часовой карман. На задней половине — кокетка, фигурные накладные карманы с клапанами и кнопками. Застежка на молнию и болт. Пояс со шлевками. Карманы и кокетка выделены тройной отделочной строчкой.

**Цвет:** black, mate

**Размер:** 84, 88, 92, 96, 100, 104

**Состав:** 98% хлопок, 2% эластан

**3 S 10-56**

Юбка расклешенная, с мягкими складками. На переднем полотнище — боковые карманы с наклонной линией входа. Застежка на потайную молнию расположена в левом боковом шве. Широкий притачной пояс юбки со шлевками. К изделию прилагается съемный эластичный пояс, детали, застежки которого выполнены из кожи.

**Цвет:** black (цвет пояса — black), stone (black), white (red)

**Размер:** 84, 88, 92, 96

**Состав:** 65% хлопок, 35% полиамид





**4 LFV 10-007**

Футболка с V-образным вырезом. Рукава «фонарик» задропированы. По линии подреза под грудью складки.

**Цвет:** cyclamen, lime, menthol, salmon

**Размер:** 84, 88, 92, 96, 100, 104

**Состав:** 98% хлопок, 2% эластан





**1 LD 10-006V**

Однотонный джемпер с короткими рукавами – кимоно. По плечевым швам переда мягкие складки. Воротник – стойка. По среднему шву воротника сборка.

**Цвет:** baja blue, black, bud green, cardinal, lime

**Размер:** 84, 88, 92, 96, 100, 104

**Состав:** 95% вискоза, 5% эластан

**2 P 10-31**

Брюки прямые со стрелками. На передней половинке – карманы с вертикальной линией входа. На задней – имитация горизонтальных прорезных карманов с листочками. Застежка на молнию и металлический крючок. На поясе передней половинки – шлевки, имитация съемного пояса с застежкой на металлическую пряжку.

**Цвет:** black

**Размер:** 84, 88, 92, 96, 100

**Состав:** 65% полиэстер, 35% вискоза

**3 LD 10-015V**

Джемпер в двухцветную полоску с эффектом «деграде». Рукава короткие. Воротник – стойка.

**Цвет:** true navy\stripes, ultrapink\stripes

**Размер:** 84, 88, 92, 96, 100, 104.

**Состав:** 95% вискоза, 5% эластан

**4 T 10-49**

Бриджи зауженные к низу, длиной 7/8, с манжетами. На передней половинке – карманы с фигурной линией входа, часовой карман. На задней половинке – кокетка, фигурные накладные карманы с клапанами и кнопками. Застежка на молнию и болт. Пояс со шлевками. Карманы и кокетка выделены тройной отделочной строчкой.

**Цвет:** black, mate

**Размер:** 84, 88, 92, 96, 100, 104

**Состав:** 98% хлопок, 2% эластан

**5 VIS 10-012**

Джемпер однотонный с круглым вырезом. Рукава – реглан, длиной 3/4. По низу рукавов разрезы. По горловине декоративная бейка с закруткой.

**Цвет:** baja blue, bud green, lilac, lime, salmon

**Размер:** 88, 92, 96, 100, 104, 108

**Состав:** 70% вискоза, 30% полиамид

**6 LD 10-003**

Джемпер с круглым вырезом и длинными рукавами. По переду декоративное жабо из тесьмы в цвет изделия.

**Цвет:** black, sangria

**Размер:** 92, 96, 100, 104, 108

**Состав:** 95% вискоза, 5% эластан

**8 LD 10-014**

Джемпер с круглым вырезом и широкими рукавами – реглан. По вырезу горловины сборка. Изделие выполнено принтом «леопард» на фоне «деграде».

**Цвет:** mentol print, pink\print

**Размер:** 88, 92, 96, 100, 104

**Состав:** 95% вискоза, 5% эластан





1

2

B 1003



**1 LFV 10-009**

Футболка с круглым вырезом и притачным поясом по низу. По боковым швам треугольная вставка в цвет изделия. По переду цветочно-геометрический принт.

**Цвет:** baja blue, berry, bud green, dusk

**Размер:** 84, 88, 92, 96, 100, 104, 108

**Состав:** 95% хлопок, 5% эластан

**2 S 10-49**

Юбка прямого покроя из однотонной ткани. На переднем полотнище — карманы с фигурной линией входа, застежка на молнию в среднем шве. Заднее полотнище юбки с кокеткой, накладными карманами и шлицей. Пояс со шлевками застегивается на 2 пуговицы.

**Цвет:** black, mate, white

**Размер:** 84, 88, 92, 96, 100, 104

**Состав:** 98% хлопок, 2% эластан

**3 LD 10-004**

Джемпер с круглым вырезом и длинными рукавами, выполнен из полотна в двухцветную полоску.

**Цвет:** jasmin/stripes, orchid/stripes

**Размер:** 88, 92, 96, 100, 104, 108, 112

**Состав:** 95% вискоза, 5% эластан

**4 T 10-49**

Бриджи зауженные к низу, длиной 7/8, с манжетами. На передней половине — карманы с фигурной линией входа, часовой карман. На задней половине — кокетка, фигурные накладные карманы с клапанами и кнопками. Застежка на молнию и болт. Пояс со шлевками. Карманы и кокетка выделены тройной отделочной строчкой.

**Цвет:** black, mate

**Размер:** 84, 88, 92, 96, 100, 104

**Состав:** 98% хлопок, 2% эластан

3

4

**B 1014**



**1 SPF 10-01-1**

Футболка-поло с застёжкой на 3 пуговицы. Воротник и манжеты вывязаны контрастными полосками. По переду карманы.

**Цвет:** aquamarine, bright white, red

**Размер:** 84, 88, 92, 96, 100, 104

**Состав:** 100% хлопок

**2 SP 10-01**

Шорты на поясе, со шнуром, продетым через люверсы. Карманы с декоративной бейкой из полотна в полосу.

**Цвет:** aquamarine, bright white, red

**Размер:** 92, 96, 100, 104

**Состав:** 95% хлопок, 5% эластан

**3 SDR 10-01**

Платье с застёжкой поло на 3 пуговицы. По переду карманы. Воротник, манжеты и верхняя часть карманов вывязаны контрастными полосками

**Цвет:** aquamarine, bright white, red

**Размер:** 84, 88, 92, 96, 100, 104

**Состав:** 100% хлопок

**4 SPB 10-01**

Куртка на молнии с капюшоном и длинными рукавами. На полочках карманы «листочка». На талии кулиса со шнурком.

**Цвет:** aquamarine, red

**Размер:** 84, 88, 92, 96, 100, 104

**Состав:** 95% хлопок, 5% эластан

**5 SPP 10-01**

Прямые брюки с завязкой на шнурок, продетый через люверсы. Боковые карманы с закруглённым входом.

**Цвет:** aquamarine, red

**Размер:** 92, 96, 100, 104, 108, 112

**Состав:** 95% хлопок, 5% эластан

**6 SPT 10-01**

Топ-борцовка. Бретели и вырез горловины декорированы полотном в полосу. По переду принт с морской тематикой.

**Цвет:** aquamarine, bright white, red

**Размер:** 84, 88, 92, 96, 100, 104

**Состав:** 95% хлопок, 5% эластан

**7 SS 10-01**

Короткая юбка на поясе со шнурком и фигурным вырезом по низу.

**Цвет:** aquamarine, bright white, bud green, lime, red

**Размер:** 92, 96, 100, 104

**Состав:** 100% хлопок

**8 SPP 10-01-1**

Бриджи с фигурным низом. На поясе люверсы со шнурком.

**Цвет:** aquamarine, bright white, red

**Размер:** 92, 96, 100, 104, 108

**Состав:** 95% хлопок, 5% эластан













**1 SPF 10-04**

Футболка женская с круглым вырезом. По переду принт «собака».

**Цвет:** baja blue, bud green, purple, ultrapink

**Размер:** 84, 88, 92, 96, 100, 104

**Состав:** 95% хлопок, 5% эластан

**2 SP 10-04-1**

Шорты на поясе, со шнурком, продетым через люверсы в цвет изделия. На левой передней детали принт с логотипом «VIS-A-VIS».

**Цвет:** bud green, ultrapink

**Размер:** 92, 96, 100, 104

**Состав:** 100% хлопок

**3 SPB 10-04-1**

Жилет с капюшоном и застёжкой на разъёмной молнии. Изделие запринтованно цветным рисунком «пье-де-пуль».

**Цвет:** black/black print, ultrapink/black print

**Размер:** 84, 88, 92, 96, 100

**Состав:** 100% хлопок

**4 SPM 10-04**

Майка — борцовка из вывязанного полотна в полоску. Вырез круглый.

**Цвет:** cyclamen/purple, ultrapink/bud green

**Размер:** 84, 88, 92, 96, 100

**Состав:** 95% хлопок, 5% эластан

**5 SS 10-01**

Короткая юбка на поясе со шнурком и фигурным вырезом по низу.

**Цвет:** aquamarine, bright white, bud green, lime, red

**Размер:** 92, 96, 100, 104

**Состав:** 100% хлопок

**6 SS 10-04**

Короткая юбка на поясе со шнурком из запринтованного полотна рисунком «пье-де-пуль» и закругленными карманами по переду.

**Цвет:** black/print

**Размер:** 92, 96, 100, 104

**Состав:** 100% хлопок

**7 SP 10-04**

Шорты на поясе, со шнурком, продетым через люверсы. Изделие запринтовано цветным рисунком «пье-де-пуль».

**Цвет:** black/print

**Размер:** 92, 96, 100, 104

**Состав:** 100% хлопок

**8 SPP 10-04**

Прямые брюки на поясе со шнурком.

**Цвет:** black, ultrapink

**Размер:** 92, 96, 100, 104, 108

**Состав:** 100% хлопок





**1 SPB 10-02**

Куртка на молнии, с капюшоном и V-образным вырезом. На полочках декоративные внутренние карманы с застёжкой на молнию. Изделие выполнено в технике «деграде».

**Цвет:** black, purple, turkish

**Размер:** 84, 88, 92, 96, 100

**Состав:** 95% хлопок, 5% эластан





**2 SPP 10-02**  
 Прямые брюки с боковыми карманами. На поясе люверсы со шнурком.  
**Цвет:** black, purple, turquoise  
**Размер:** 92, 96, 100, 104, 108  
**Состав:** 95% хлопок, 5% эластан



**3 SPM 10-02**  
 Классическая майка в технике «деград», с глянцевым принтом по переду.  
**Цвет:** black, lime, purple, turquoise  
**Размер:** 84, 88, 92, 96, 100, 104, 108  
**Состав:** 95% хлопок, 5% эластан

**4 SS 10-01**  
 Короткая юбка на поясе со шнурком и фигурным вырезом по низу.  
**Цвет:** aquamarine, bright white, bud green, lime, red  
**Размер:** 92, 96, 100, 104  
**Состав:** 100% хлопок







**1 SPB 10-03-1**

Куртка на молнии, с капюшоном и короткими рукавами-реглан. На полочках декоративный настрочной пояс с застёжкой в цвет изделия. По низу спинки и внутренней части капюшона принт «энимал».

**Цвет:** bright white, lime, menthol

**Размер:** 84, 88, 92, 96, 100

**Состав:** 100% хлопок

**2 SPP 10-02**

Прямые брюки с боковыми карманами. На поясе люверсы со шнурком.

**Цвет:** black, purple, turkish

**Размер:** 92, 96, 100, 104, 108

**Состав:** 100% хлопок

**3 SPF 10-03**

Футболка женская с круглым вырезом. По переду оригинальный принт «тигр».

**Цвет:** bright white, lilac, lime

**Размер:** 84, 88, 92, 96, 100, 104

**Состав:** 95% хлопок, 5% эластан

**4 SLL 10-03-M**

Однотонные леггинсы. Низ боковых швов отделан планкой с металлическими кнопками.

**Цвет:** black, lime

**Размер:** 92, 96, 100, 104, 108, 112

**Состав:** 95% хлопок, 5% эластан

**5 LH 10-03-1**

Халат трикотажный с запахом, на поясе, с рукавами 3/4. С накладными карманами на полочках. Выполнен из принтованного полотна «энимал».

**Цвет:** bright white print

**Размер:** 88, 92, 96, 100, 104, 108

**Состав:** 100% хлопок

**6 SPP 10-03-1**

Узкие бриджи на поясе со шнурком.

**Цвет:** lime, menthol

**Размер:** 92, 96, 100, 104, 108

**Состав:** 100% хлопок

2



1



2



1



**1 LH 10-01**

Махровый халат с короткими рукавами «фонарик», V-образным вырезом и застёжкой на разъёмной молнии. С накладными карманами на полочках. На левой полочке вышит логотип «VIS-A-VIS», украшенный стразами.  
**Цвет:** aquamarine, red  
**Размер:** 84, 88, 92, 96, 100, 104  
**Состав:** 80% хлопок, 20% полиэстер

**2 LH 10-03**

Махровый халат с запахом, на поясе, с рукавами 3/4. С накладными карманами на полочках.  
**Цвет:** l.mentol, lime  
**Размер:** 88, 92, 96, 100, 104, 108  
**Состав:** 80% хлопок, 20% полиамид



**LD**



**LD 10-001**  
black



**LD 10-001**  
liberty  
стр. 9



**LD 10-001**  
sangria  
стр. 20



**LD 10-002**  
baja blue



**LD 10-002**  
black



**LD 10-002**  
salmon



**LD 10-003**  
black  
стр. 46



**LD 10-003**  
sangria



**LD 10-004**  
jasmine stripes  
стр. 49



**LD 10-004**  
orchid stripes  
стр. 49



**LD 10-005**  
black stripes  
стр. 19



**LD 10-005**  
mate stripes  
стр. 18



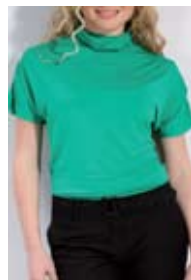
**LD 10-005**  
red stripes



**LD 10-006V**  
baja blue  
стр. 12



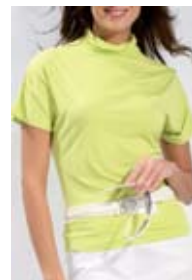
**LD 10-006V**  
black  
стр. 12



**LD 10-006V**  
bud green  
стр. 46



**LD 10-006V**  
cardinal  
стр. 20



**LD 10-006V**  
lime  
стр. 4



**LD 10-007**  
black print  
стр. 33



**LD 10-009**  
black  
стр. 40



**LD 10-009**  
salmon  
стр. 19



**LD 10-010**  
black stripes  
стр. 30



**LD 10-010**  
dusk stripes  
стр. 8



**LD 10-010**  
mate stripes



**LD 10-010**  
sangria stripes  
стр. 21



**LD 10-011**  
black print  
стр. 39



**LD 10-011**  
cobalt print  
стр. 39



**LD 10-012**  
multicolor print  
стр. 15



**LD 10-013V**  
black



**LD 10-013V**  
cobalt  
стр. 38



**LD 10-013V**  
liberty  
стр. 6



**LD 10-014**  
mentol print  
стр. 10

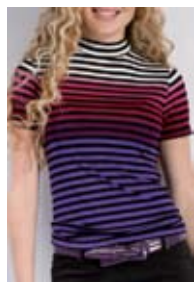


**LD 10-014**  
pink print  
стр. 47



**LD 10-015V**  
true navy stripes





**LD 10-015V**  
ultrapink stripes  
стр. 46



**LD 10-016V**  
black  
стр. 9



**LD 10-016V**  
liberty



**LD 10-016V**  
salmon



**LD 10-016V**  
true navy



**LD 10-017V**  
liberty stripes  
стр. 12



**LD 10-017V**  
lime l.grey stripes  
стр. 5



**LD 10-017V**  
mate stripes  
стр. 5



**LD 10-017V**  
navy stripes  
стр. 12



**LD 10-018V**  
cardinal  
стр. 21



**LD 10-018V**  
dusk  
стр. 11



**LD 10-018V**  
mentol  
стр. 11



**LD 10-019V**  
black/white print  
стр. 37



**LD 10-019V**  
liberty/lilac print  
стр. 37



**LD 10-019V**  
m.grey/white print  
стр. 3, 2

**LFV, LMV,  
LTV**



**LFV 10-005**  
black  
стр. 14



**LFV 10-005**  
liberty  
стр. 36



**LFV 10-005**  
mentol  
стр. 14



**LFV 10-006**  
black



**LFV 10-006**  
bud green



**LFV 10-006**  
lilac  
стр. 42



**LFV 10-006**  
lime  
стр. 43



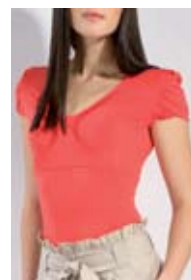
**LFV 10-007**  
cyclamen  
стр. 45



**LFV 10-007**  
lime  
стр. 45



**LFV 10-007**  
mentol



**LFV 10-007**  
salmon  
стр. 27



**LFV 10-008**  
black



**LFV 10-008**  
liberty стр. 42



**LFV 10-008**  
lime стр. 42



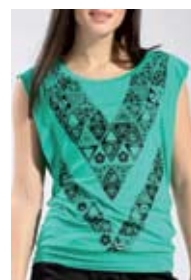
**LFV 10-008**  
red  
стр. 42



**LFV 10-009**  
baja blue  
стр. 13



**LFV 10-009**  
berry  
стр. 48



**LFV 10-009**  
bud green  
стр. 48



**LFV 10-009**  
dusk  
стр. 48





**LFV 10-017**  
baja blue



**LFV 10-017**  
black



**LFV 10-017**  
bud green



**LFV 10-017**  
red  
стр. 43



**LFV 10-017**  
liberty



**LFV 10-017**  
mate



**LMV 10-002**  
black  
стр. 44



**LMV 10-002**  
bud green  
стр. 44



**LMV 10-002**  
dusk  
стр. 44



**LMV 10-002**  
salmon  
стр. 27



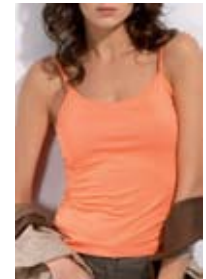
**LTV 10-001**  
black  
стр. 14



**LTV 10-001**  
cardinal  
стр. 21



**LTV 10-001**  
cobalt  
стр. 38



**LTV 10-001**  
coral  
стр. 27



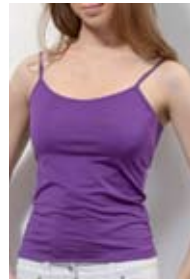
**LTV 10-001**  
cream beige  
стр. 26



**LTV 10-001**  
cyclamen



**LTV 10-001**  
mentol  
стр. 14



**LTV 10-001**  
purple

**VIS**



**VIS 10-001T**  
baja blue  
стр. 31



**VIS 10-001T**  
mentol  
стр. 11



**VIS 10-001T**  
purple  
стр. 7



**VIS 10-002T**  
black  
стр. 33



**VIS 10-002T**  
red



**VIS 10-003V**  
black



**VIS 10-003V**  
cobalt  
стр. 39



**VIS 10-003V**  
lilac  
стр. 37



**VIS 10-005V**  
baja blue  
стр. 30



**VIS 10-005V**  
lime  
стр. 4



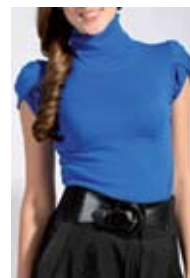
**VIS 10-005V**  
salmon  
стр. 24



**VIS 10-006V**  
coffee stripes  
стр. 25



**VIS 10-006V**  
cyclamen stripes  
стр. 7



**VIS 10-008V**  
cobalt  
стр. 38



**VIS 10-008V**  
lilac стр. 6



**VIS 10-008V**  
salmon





**VIS 10-009V**  
black



**VIS 10-009V**  
dusk  
стр. 9



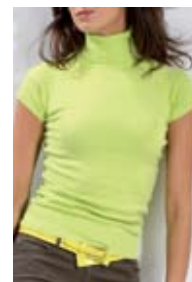
**VIS 10-010V**  
baja blue  
стр. 13



**VIS 10-010V**  
black  
стр. 13, 26



**VIS 10-010V**  
cyclamen



**VIS 10-010V**  
lime  
стр. 5



**VIS 10-010V**  
mentol  
стр. 17



**VIS 10-010V**  
red  
стр. 33



**VIS 10-011**  
black



**VIS 10-011**  
cobalt  
стр. 39



**VIS 10-011**  
cyclamen



**VIS 10-011**  
mentol  
стр. 17



**VIS 10-011**  
red  
стр. 33



**VIS 10-012**  
baja blue  
стр. 30



**VIS 10-012**  
bud green  
стр. 46



**VIS 10-012**  
lilac



**VIS 10-012**  
lime  
стр. 2



**VIS 10-012**  
salmon  
стр. 23



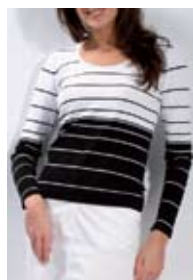
**VIS 10-013**  
dusk stripes  
стр. 8



**VIS 10-013**  
turkish stripes  
стр. 16



**VIS 10-014**  
baja blue/white  
stripes стр. 30



**VIS 10-014**  
black/white stripes  
стр. 34



**VIS 10-014**  
grey melange/  
lime stripes стр. 2



**VIS 10-015**  
black



**VIS 10-015**  
ruby  
стр. 33



**VIS 10-017**  
black stripes  
стр. 33



**VIS 10-018V**  
grey print  
стр. 40



**VIS 10-018V**  
lilac print



**VIS 10-019**  
baja blue стр. 11



**VIS 10-019**  
black



**VIS 10-019**  
mentol стр. 11



**VIS 10-019**  
salmon  
стр. 23



**VIS 10-020**  
d.navy  
стр. 29



**VIS 10-020**  
l.grey melange  
стр. 29



**VIS 10-021**  
d.navy  
стр. 31





**VIS 10-021**  
stone  
стр. 16



**VIS 10-021-1**  
d.navy  
стр. 29



**VIS 10-021-1**  
stone  
стр. 17



**VIS 10-022**  
baja blue print  
стр. 37



**VIS 10-022**  
black print



**VIS 10-023D**  
black/red  
стр. 32



**VIS 10-024V**  
black stripes  
стр. 38



**VIS 10-024V**  
lime stripes  
стр. 4



**VIS 10-024V**  
stone stripes  
стр. 22



**VIS 10-025**  
lilac/white stripes  
стр. 35



**VIS 10-025**  
stone/off white  
stripes стр. 24



**VIS 10-025**  
white/black stripes



**VIS 10-025T**  
lilac/white stripes  
стр. 35



**VIS 10-025T**  
stone/off white  
stripes стр. 24



**VIS 10-025T**  
white/black stripes

**DR, K, L, V**



**DR 10-001**  
black print  
стр. 41



**K 10-18**  
red  
стр. 24



**K 10-18**  
stone  
стр. 16



**L 10-13**  
lilac  
стр. 7



**L 10-13**  
white  
стр. 6, 16, 28, 29



**L 10-44**  
blue stripes  
стр. 30, 31



**L 10-44**  
lilac stripes



**V 10-49**  
lime  
стр. 2



**V 10-49**  
white  
стр. 3



**V 10-49-1**  
snake print  
стр. 26



**V 10-54**  
beige  
стр. 18, 20



**V 10-54**  
red  
стр. 23

**P, T, S**



**P 10-31**  
black  
стр. 35, 46



**P 10-72**  
black  
стр. 11, 14, 39



**P 10-99**  
grey stripes  
стр. 29, 40



**T 10-49**  
black стр. 7, 29,  
37, 44, 46, 49



**T 10-49**  
mate стр. 4, 21,  
23, 24, 26



**T 10-97**  
black stripes стр. 28



**S 10-49**  
black  
стр. 6, 46, 48



**S 10-49**  
mate  
стр. 17, 24



**S 10-49**  
white  
стр. 12, 34



**S 10-49-1**  
snake print  
стр. 26



**S 10-56**  
black  
стр. 37, 38, 45



**S 10-56**  
stone  
стр. 5, 19



**S 10-56**  
white  
стр. 43, 45



**S 10-93**  
dusk



**S 10-93**  
poppy red  
стр. 18



**S 10-93**  
stone  
стр. 27

**СПОРТИВНАЯ  
И ДОМАШНЯЯ  
ОДЕЖДА**



**LH 10-01**  
aquamarine  
стр. 58



**LH 10-01**  
red  
стр. 58



**LH 10-03**  
l.menthol  
стр. 58



**LH 10-03**  
lime  
стр. 58



**LH 10-03-1**  
bright white print  
стр. 57



**SDR 10-01**  
aquamarine



**SDR 10-01**  
bright white  
стр. 50



**SDR 10-01**  
red



**SLL 10-03L**  
black  
стр. 32



**SLL 10-03M**  
black



**SLL 10-03M**  
lime  
стр. 56



**SP 10-01**  
aquamarine



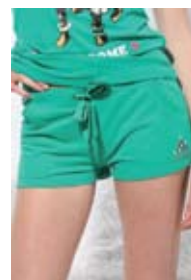
**SP 10-01**  
bright white  
стр. 51



**SP 10-01**  
red  
стр. 50



**SP 10-04**  
black print  
стр. 53



**SP 10-04-1**  
bud green  
стр. 52



**SP 10-04-1**  
ultrapink  
стр. 52



**SPB 10-01**  
aquamarine стр. 50



**SPB 10-01**  
red



**SPB 10-02**  
black  
стр. 54



**SPB 10-02**  
purple  
стр. 54



**SPB 10-02**  
turkish  
стр. 54



**SPB 10-03-1**  
bright white  
стр. 56



**SPB 10-03-1**  
lime  
стр. 56





**SPB 10-03-1**  
mentol  
ctp. 57



**SPB 10-04-1**  
black/black print  
ctp. 52



**SPB 10-04-1**  
ultrapink/black print  
ctp. 52



**SPF 10-01-1**  
aquamarine



**SPF 10-01-1**  
bright white  
ctp. 51



**SPF 10-01-1**  
red  
ctp. 50



**SPF 10-03**  
bright white  
ctp. 57



**SPF 10-03**  
lilac



**SPF 10-03**  
lime  
ctp. 56



**SPF 10-04**  
baja blue  
ctp. 53



**SPF 10-04**  
bud green  
ctp. 52



**SPF 10-04**  
purple



**SPF 10-04**  
ultrapink  
ctp. 52, 53



**SPM 10-02**  
black  
ctp. 54



**SPM 10-02**  
lime  
ctp. 55



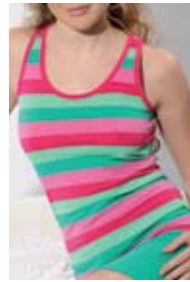
**SPM 10-02**  
purple  
ctp. 54, 55



**SPM 10-02**  
turkish  
ctp. 54



**SPM 10-04**  
cyclamen/purple  
ctp. 52



**SPM 10-04**  
ultrapink/bud green  
ctp. 52



**LL 10-001**  
black  
ctp. 9



**LL 10-001**  
liberty  
ctp. 9



**SPP 10-01**  
aquamarine  
ctp. 50



**SPP 10-01**  
red



**SPP 10-01-1**  
aquamarine



**SPP 10-01-1**  
bright white  
ctp. 51



**SPP 10-01-1**  
red



**SPP 10-02**  
black  
ctp. 54, 56



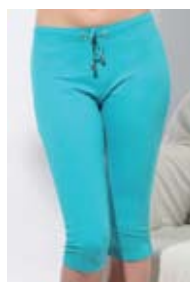
**SPP 10-02**  
purple  
ctp. 54



**SPP 10-02**  
turkish  
ctp. 54



**SPP 10-03-1**  
lime



**SPP 10-03-1**  
mentol  
ctp. 57



**SPP 10-04**  
black



**SPP 10-04**  
ultrapink  
ctp. 53



**SPT 10-01**  
aquamarine ctp. 51



**SPT 10-01**  
bright white



**SPT 10-01**  
red  
стр. 51



**SS 10-01**  
aquamarine



**SS 10-01**  
bright white  
стр. 51



**SS 10-01**  
bud green  
стр. 52



**SS 10-01**  
lime  
стр. 55



**SS 10-01**  
red



**SS 10-04**  
black print  
стр. 52

## ТАБЛИЦЫ РАЗМЕРОВ

### Женский верхний трикотаж

	SIZE/РАЗМЕР					
INTER	S	M	L	XL	XXL	XXXL
EUR	38	40	42	44	46	48
RUS	44	46	48	50	52	54
CHEST/ ОБХВАТ ГРУДИ	88	92	96	100	104	108

### Швейные изделия: куртки, жакеты, блузки, брюки, юбки

SIZE/РАЗМЕР	170-84-92	170-88-96	170-92-100	170-96-104	170-100-108	170-104-112	170-108-116
INTER	XS	S	M	L	XL	XXL	XXXL
EUR	36	38	40	42	44	46	48
RUS	42	44	46	48	50	52	54
CHEST/ ОБХВАТ ГРУДИ	84	88	92	96	100	104	108
HIP/ ОБХВАТ БЕДЕР	92	96	100	104	108	112	116

Производитель оставляет за собой право изменять отделочные материалы в некоторых моделях, не изменяя их конструкцию, состав, артикул.



## ЗНАКИ ПО УХОДУ



Изделие можно кипятить. Обычный режим стирки.



Гладить при температуре не более 200°C.



Допускается обычная сушка в барабанной сушилке.



Может применяться машинная стирка при температуре не выше 95°C. Умеренный режим.



Гладить при температуре не более 150°C.



Допускается сушка в барабанной сушилке при пониженной температуре.



Может применяться машинная стирка при температуре не выше 60°C. Обычный режим.



Гладить при температуре не более 110°C.



Допускается сушка в барабанной сушилке при средней температуре.



Может применяться машинная стирка при температуре не выше 60°C. Умеренный режим.



Не гладить!



Сушка в барабанной сушилке не допускается.



Может применяться машинная стирка при температуре не выше 40°C. Обычный режим.



Допускается сухая чистка изделия



Сушить в подвешенном состоянии.



Может применяться машинная стирка при температуре не выше 40°C. Умеренный режим.



Допускается обычная химическая чистка всеми органическими растворителями.



Сушить разложенным на плоской поверхности.



Может применяться машинная стирка при температуре не выше 40°C. Деликатный режим.



Допускается чистка в перхлорэтано и уайт-спирите



Изделие нельзя выкручивать.



Может применяться машинная стирка при температуре не выше 30°C. Умеренный режим.



Допускается чистка в перхлорэтано и уайт-спирите Деликатный режим.



Можно отбеливать средствами, выделяющими хлор



Только ручная стирка при температуре не более 40°C. При стирке и отжиме не выкручивать.



Допускается чистка в уайт-спирите



Нельзя отбеливать средствами, выделяющими хлор.



Не стирать!



Химическая чистка не допускается!

