

---

**sensi**  
italian product

**sensi**  
calze&collant

**sensi**  
c l a s s i c

**sensi**  
c o t t o n

**sensi**  
modelling

**sensi**  
*fashion*

**sensi**  
uomo

---

Informazioni per il consumatore:

GENESI s.r.l.  
Via W. Tobagi, 37  
46040 Casaloldo [MN] Italy  
Tel. +39 0376 781118  
Fax +39 0376 781516

Информация для пользователя:

Производитель и дистрибьютор фирма Дженеzi срл  
Ул. В. Тобаджи, 37  
46040 Казалольдо Мантуя-Италия  
Тел. +39 0376 781118  
Факс +39 0376 781516

[www.sensifashion.it](http://www.sensifashion.it)

[www.sensimoda.it](http://www.sensimoda.it)

sensimoda



sensi  
*Fashion*

MADE IN ITALY

COTONE 01>02

VISCOSA 03>04

MICROMODAL 05>12

MICROFIBRA 13>26

INTIMO 27



[cod. 1207] SAVANA

# COLLIER

TOP [cod. ca 378 c]

01

Top, in morbida microfibra e cotone, con collana sganciabile.

Топ из мягкой микрофибры и хлопка со снимающейся цепочкой.

Top, made of soft microfibre and cotton, with removable necklace.



	<b>S/M</b>	<b>L/XL</b>
<b>I</b>	38/44	44/48
<b>F</b>	36/42	42/46
<b>U.K,USA</b>	32/40	40/46
<b>A,B,CH,D,DK,E,N,NL,S,SF</b>	34/40	40/44

79% CO cotone, хлопок. 21% PA poliammide, полиамид.



[cod. 0002] BIANCO



[cod. 0003] NERO



[cod. 1133] BAMBOO



[cod. 1204] SKIN



[cod. 1136] OCEANO

# BATEAU

MAXI MAGLIA [cod. ma 785 c]

02

Maxi maglia manica corta, in morbida microfibra e cotone, con bordi lucidi.

Макси футболка с коротким рукавом из мягкой микрофибры и хлопка с блестящими краями.

Short sleeve maxi T-shirt, made of soft microfibre and cotton, with shiny trims.



	S/M	L/XL
I	38/44	44/48
F	36/42	42/46
U.K,USA	32/40	40/46
A,B,CH,D,DK,E,N,NL,S,SF	34/40	40/44

79% CO cotone, хлопок. 21% PA poliammide, полиамид.



[cod. 0002] BIANCO



[cod. 0003] NERO



[cod. 1133] BAMBOO



[cod. 1207] SAVANA





[cod. 1202] MARINO

# FLOCK

CANOTTA CON NASTRO [cod. ca 376 v]

03

Canotta, in fresca viscosa lucida, con nastro sullo scollo.

Майка из освежающей блестящей вискозы с лентой на вырезе.

Tank, made of cool bright viscose, with ribbon.



[cod. 0002] BIANCO

**viscose** PREZIOSA, FRESCA E NATURALE  
драгоценная, свежая и натуральная  
FINE, COOL AND NATURAL

	S/M	L/XL
I	38/44	44/48
F	36/42	42/46
U.K,USA	32/40	40/46
A,B,CH,D,DK,E,N,NL,S,SF	34/40	40/44

72% VI viscosa, вискоза. 28% PA poliammide, полиамид.



[cod. 0003] NERO



[cod. 1201] COLONIALE



[cod. 1203] DUNA



[cod. 1204] SKIN



[cod. 1204] SKIN

# FRUSCIO

TOP CON RUCHES [cod. ca 391 v]

04

Top, in fresca viscosa lucida, con ruches sullo scollo e cintura.

Топ из освежающей блестящей вискозы с рюшами на вырезе и с поясом.

Tank, made of cool bright viscose, with frills on the neckline and belt.



[cod. 0002] BIANCO

**viscose** PREZIOSA, FRESCA E NATURALE  
драгоценная, свежая и натуральная  
FINE, COOL AND NATURAL

	S/M	L/XL
I	38/44	44/48
F	36/42	42/46
U.K,USA	32/40	40/46
A,B,CH,D,DK,E,N,NL,S,SF	34/40	40/44

79% VI viscosa, вискоза. 21% PA poliammide, полиамид.



[cod. 0003] NERO



[cod. 1136] OCEANO



[cod. 1202] MARINO



[cod. 1203] DUNA



[cod. 1207] SAVANA

# VICTORY

CANOTTA SCOLLO V PROFONDO [cod. ca 379 i]

05



[cod. 1207] SAVANA

Canotta, in leggero micromodal e morbido cotone, con scollo V profondo davanti e dietro.

Майка из лёгкого микромодала и мягкого хлопка с глубоким V-образным вырезом на груди и на спинке.

Tank, made of light micromodal and cotton. Deep front and back V-neck.



SETOSO, SOFFICE, NATURALE  
ШЕЛКОВИСТЫЙ, МЯГКИЙ И НАТУРАЛЬНЫЙ  
SILKY, SOFT AND NATURAL



	S/M	L/XL
I	38/44	44/48
F	36/42	42/46
U.K,USA	32/40	40/46
A,B,CH,D,DK,E,N,NL,S,SF	34/40	40/44

36% CMD micromodal, микромодал. 32% CO cotone, хлопок. 29% PA poliammide, полиамид. 3% EA elastam, эластан.



[cod. 0003] NERO



[cod. 0003] NERO



[cod. 1133] BAMBOO



[cod. 1133] BAMBOO



[cod. 1136] OCEANO



[cod. 1136] OCEANO



[cod. 1204] SKIN



[cod. 1204] SKIN



[cod. 1216] PETUNIA

# SISSI

T-SHIRT MANICA CORTA [cod. ma 795 i]

07

T-shirt manica corta, in leggero micromodal, con arricciatura sul seno.

Футболка с короткими рукавами из лёгкого микромодала со сборкой на груди.

Short sleeve T-shirt, made of light micromodal, with gathers on the breast.

 **Modal**<sup>™</sup> LEGGERO SETOSO, SOFFICE, NATURALE  
ШЕЛКОВИСТЫЙ, МЯГКИЙ И НАТУРАЛЬНЫЙ  
SILKY, SOFT AND NATURAL

	S/M	L/XL
I	38/44	44/48
F	36/42	42/46
U.K,USA	32/40	40/46
A,B,CH,D,DK,E,N,NL,S,SF	34/40	40/44

56% CMD micromodal, микромодал. 44% PA poliammide, полиамид.



[cod. 0003] NERO



[cod. 1201] COLONIALE



[cod. 1202] MARINO



[cod. 1205] POLINESIA





[cod. 1216] PETUNIA

# PINCES

TOP SCOLLO AMERICANO [cod. ca 382 i]

10

Top scollo americano, in leggero micromodal, con pince.

Топ с вырезом-американская пройма из лёгкого микромодала со встречной складкой.

American neck top, made of light micromodal, with pince.



[cod. 0002] BIANCO

 **Modal**<sup>®</sup> SETOSO, SOFFICE, NATURALE  
ШЕЛКОВИСТЫЙ, МЯГКИЙ И НАТУРАЛЬНЫЙ  
SILKY, SOFT AND NATURAL

	S/M	L/XL
I	38/44	44/48
F	36/42	42/46
U.K,USA	32/40	40/46
A,B,CH,D,DK,E,N,NL,S,SF	34/40	40/44

56% CMD micromodal, микромодал. 44% PA poliammide, полиамид.



[cod. 0003] NERO



[cod. 1202] MARINO



[cod. 1203] DUNA



[cod. 1205] POLINESIA



[cod. 0002] BIANCO

# TRICOT

CANOTTA VOGATORE JACQUARD [cod. ca 383 i]

11

Canotta vogatore, in leggero micromodal, con lavorazione jacquard.

Майка-борцовка из лёгкого микромодала с жаккардовым узором.

Singlet, made of light micromodal, with jacquard pattern.



[cod. 0002] BIANCO



[cod. 0003] NERO

 **Modal** LEGGERO  
SETOSO, SOFFICE, NATURALE  
ШЕЛКОВИСТЫЙ, МЯГКИЙ И НАТУРАЛЬНЫЙ  
SILKY, SOFT AND NATURAL

	S/M	L/XL
I	38/44	44/48
F	36/42	42/46
U.K,USA	32/40	40/46
A,B,CH,D,DK,E,N,NL,S,SF	34/40	40/44

88% CMD micromodal, микромодал.12% PA poliammide, полиамид.



[cod. 1136] OCEANO



[cod. 1201] COLONIALE



[cod. 1202] MARINO



[cod. 1203] DUNA



[cod. 1203] DUNA

# TEAK


TOP ETNICO [cod. ca 392 i]

12

Top, in leggero micromodal, con preziosa spallina etnica.

Топ из лёгкого микромодала с ценной этнической бретелькой.

Top, made of light micromodal, with precious ethnic strap.

 **Modal**™ SETOSO, SOFFICE, NATURALE  
ШЕЛКОВИСТЫЙ, МЯГКИЙ И НАТУРАЛЬНЫЙ  
SILKY, SOFT AND NATURAL

	S/M	L/XL
I	38/44	44/48
F	36/42	42/46
U.K,USA	32/40	40/46
A,B,CH,D,DK,E,N,NL,S,SF	34/40	40/44

88% CMD micromodal, микромодал. 12% PA poliammide, полиамид.



[cod. 0002] BIANCO



[cod. 0003] NERO



[cod. 1201] COLONIALE



[cod. 1202] MARINO



[cod. 1210] VIOLETTA

# VOLANTS

T-SHIRT SCOLLO TONDO [cod. ma 779 m]

13

T-shirt scollo tondo, in morbida microfibra, con maniche a volants.

Футболка с круглым вырезом из мягкой микрофибры с рукавами из воланов.

Round neck T-shirt, made of soft microfibre. Frilled sleeves.



[cod. 0002] BIANCO



	S/M	L/XL
I	38/44	44/48
F	36/42	42/46
U.K,USA	32/40	40/46
A,B,CH,D,DK,E,N,NL,S,SF	34/40	40/44

97% PA poliammide, полиамид, 3% EA elastan, эластан.



[cod. 0003] NERO



[cod. 1201] COLONIALE



[cod. 1202] MARINO



[cod. 1209] TAHITI





[cod. 1211] MANGANESE

# FLICKY

T-SHIRT CON MANICHE APERTE [cod. ma 790 m]

14

T-shirt scollo tondo, in morbida microfibra, con maniche aperte.  
Футболка с круглым вырезом из мягкой микрофибры, рукава с разрезами.  
Round neck T-shirt, made of soft microfibre. Undone sleeves.



[cod. 0002] BIANCO



	S/M	L/XL
I	38/44	44/48
F	36/42	42/46
U.K,USA	32/40	40/46
A,B,CH,D,DK,E,N,NL,S,SF	34/40	40/44

97% PA poliammide, полиамид. 3% EA elastan, эластан.



[cod. 0003] NERO



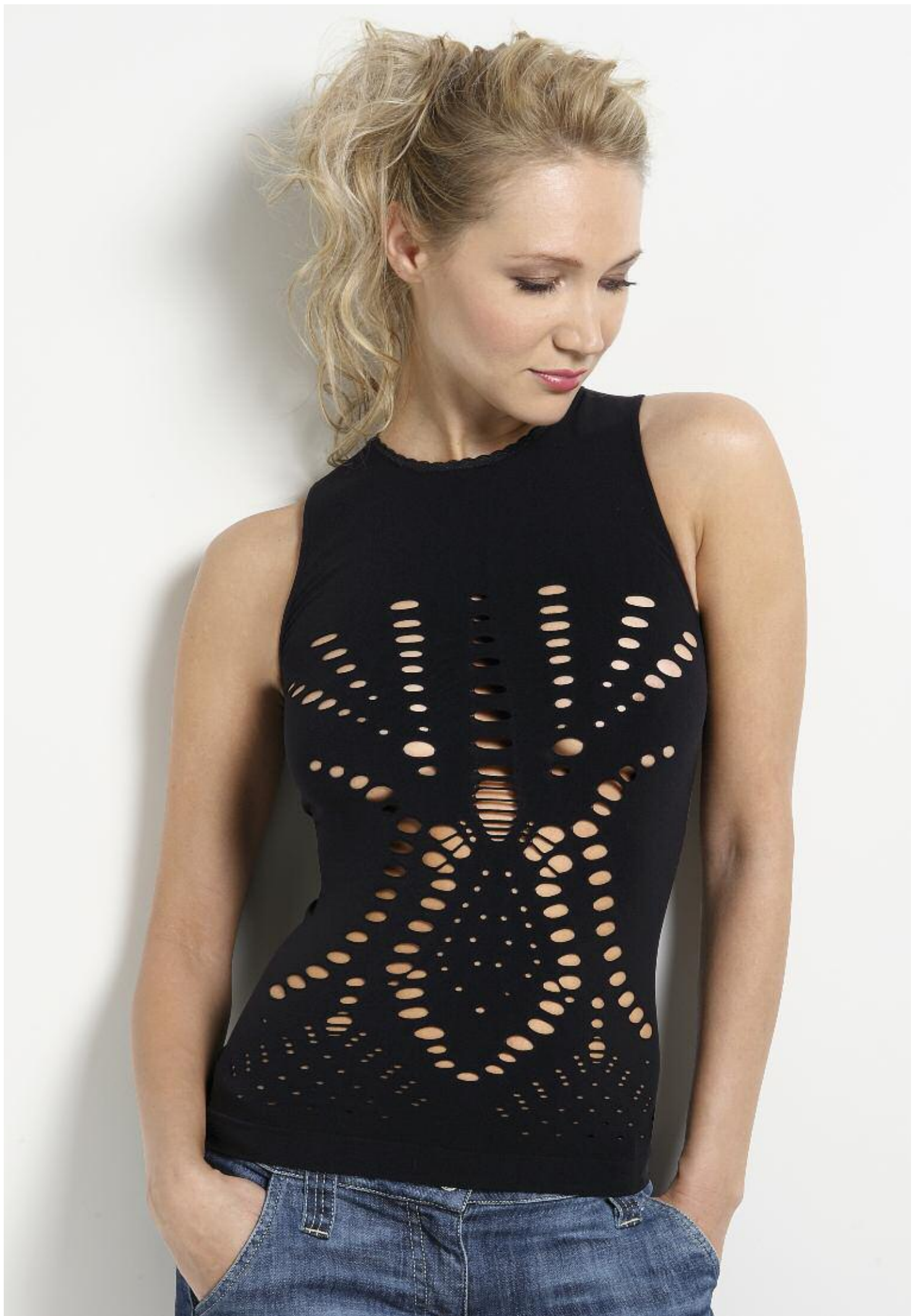
[cod. 1208] MAGENTA



[cod. 1210] VIOLETTA



[cod. 1213] GIADA



[cod. 0003] NERO

# SPIDER

CANOTTA TRAFORATA [cod. ca 381 m]

16

Canotta scollo tondo, in morbida microfibra, con motivo traforato.

Майка с круглым вырезом из мягкой микрофибры с ажурным узором.

Round neck tank, made of soft microfibre, complete of a cutwork pattern.



	S/M	L/XL
I	38/44	44/48
F	36/42	42/46
U.K,USA	32/40	40/46
A,B,CH,D,DK,E,N,NL,S,SF	34/40	40/44

93% PA poliammide, полиамид. 7% EA elastan, эластан.



[cod. 0002] BIANCO



[cod. 1201] COLONIALE



[cod. 1202] MARINO



[cod. 1206] ARTICO



[cod. 1201] COLONIALE

# GEM

CANOTTA CON CHARMS [cod. ca 386 m]

17



[cod. 1201] COLONIALE

Canotta, in morbida microfibra, con scollo ampio sulla schiena e impreziosita da charms sganciabili.

Майка из мягкой микрофибры с широким вырезом на спинке и со снимающимся украшением.

Wide back neck top, made of soft microfibre. Enriched by removable charms.



	S/M	L/XL
I	38/44	44/48
F	36/42	42/46
U.K,USA	32/40	40/46
A,B,CH,D,DK,E,N,NL,S,SF	34/40	40/44

97% PA poliammide, полиамид, 3% EA elastam, эластан.



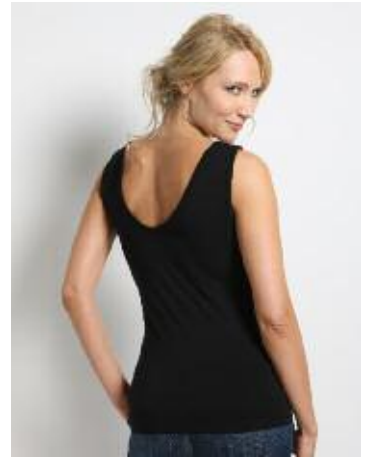
[cod. 0002] BIANCO



[cod. 0002] BIANCO



[cod. 0003] NERO



[cod. 0003] NERO



[cod. 1202] MARINO



[cod. 1202] MARINO



[cod. 1210] VIOLETTA



[cod. 1210] VIOLETTA



[cod. 0002] BIANCO

# RIM

TOP A BALZE [cod. **ba 079 m**]

18

Top, in morbida microfibra, con motivo a balze.

Топ из мягкой микрофибры с воланами.

Rim patterned top, made of soft microfibre.



	S/M	L/XL
I	38/44	44/48
F	36/42	42/46
U.K,USA	32/40	40/46
A,B,CH,D,DK,E,N,NL,S,SF	34/40	40/44

97% PA poliammide, полиамид. 3% EA elastan, эластан.



[cod. 0003] NERO



[cod. 1202] MARINO



[cod. 1207] SAVANA



[cod. 1210] VIOLETTA





[cod. 0003] NERO

# DOTS

BODY A POIS [cod. **bo 103 m**]

19

Body a pois, in morbida microfibra, con arricciatura sul seno. Spalline regolabili. Pratica e confortevole chiusura.

Боди в горошек из мягкой микрофибры со сборкой на груди. Бретельки регулируются. Практичная и удобная застёжка.

Polka dots body, made of soft microfibre, with gathers on the breast. Regular straps. Complete of an easy to use clasp.



	S/M	L/XL
I	38/44	44/48
F	36/42	42/46
U.K,USA	32/40	40/46
A,B,CH,D,DK,E,N,NL,S,SF	34/40	40/44

91% PA poliammide, полиамид, 7% EA elastan, эластан. 2% PP polipropilene, полипропилен.



[cod. 1201] COLONIALE



[cod. 1202] MARINO



[cod. 1208] MAGENTA



[cod. 1215] RED



[cod. 1133] BAMBOO

# PRETTY WOMAN

TUBINO A POIS [cod. tu 580 m]

20

Tubino a pois, in morbida microfibra, con cintura.

Прямое платье в горошек из мягкой микрофибры с поясом.

Polka dots sheath dress, made of soft microfibre, with belt.



	S/M	L/XL
I	38/44	44/48
F	36/42	42/46
U.K,USA	32/40	40/46
A,B,CH,D,DK,E,N,NL,S,SF	34/40	40/44

61% PA poliammide, полиамид. 36% PES poliestere, полиэстер. 3% EA elastan, эластан.



[cod. 0003] NERO



[cod. 1201] COLONIALE



[cod. 1202] MARINO



[cod. 1212] FONDENTE



[cod. 0002] BIANCO

# RUBAN

CANOTTA CON RUCHES [cod. ca 388 U]

21

Canotta, in morbida microfibra lucida, con ruches sotto seno.  
Майка из мягкой блестящей микрофибры с рюшами под грудью.  
Tank top, made of soft shiny microfibre, with frill under the breast.



[cod. 0003] NERO



	S/M	L/XL
I	38/44	44/48
F	36/42	42/46
U.K,USA	32/40	40/46
A,B,CH,D,DK,E,N,NL,S,SF	34/40	40/44

94% PA poliammide, полиамид. 6% EA elastan, эластан.



[cod. 1201] COLONIALE



[cod. 1202] MARINO



[cod. 1210] VIOLETTA



[cod. 1214] MILK



[cod. 1207] SAVANA

# TUCK

T-SHIRT CON PINCE [cod. ma 792 U]

22

T-shirt manica corta, in morbida microfibra lucida, scollo tondo, con pince centrale.

Футболка с коротким рукавом и круглым вырезом с центральной встречной складкой из мягкой блестящей микрофибры.

Short sleeve round neck T-shirt, made of soft shiny microfibre. Central tuck.



	S/M	L/XL
I	38/44	44/48
F	36/42	42/46
U.K,USA	32/40	40/46
A,B,CH,D,DK,E,N,NL,S,SF	34/40	40/44

94% PA poliammide, полиамид. 6% EA elastam, эластан.



[cod. 0003] NERO



[cod. 1202] MARINO



[cod. 1210] VIOLETTA



[cod. 1214] MILK





[cod. 0003] NERO

# PANTA MICRO

PANTACOLLANT VITA BASSA [cod. pa 151 m]

25



[cod. 0863] LATTE



[cod. 0401] INDACO

Pantacollant vita bassa, in morbida microfibra.  
Леггинсы с заниженной талией из мягкой микрофибры.  
Low waist leggings, made of soft microfibre.



	S/M	L/XL
I	I/II - 40/44	III/IV - 46/50
F	38/42	44/48
U.K,USA	34/40	43/48
A,B,CH,D,DK,E,N,NL,S,SF	36/40	42/46

95% PA poliammide, полиамид. 5% EA elastam, эластан.



[cod. 1164] CARRUBA



[cod. 1166] PINO



[cod. 1167] CARBONE



[cod. 1171] FORESTA