

# СОДЕРЖАНИЕ



## КАРНИЗЫ

*Figaro* (Ø 16 мм)

27



*Javiant* (Ø 19 мм)

28



*Потолочные карнизы*

30



*Алюминиевые потолочные карнизы*

36



*Круглые карнизы* (Ø 28 мм)

38



**КОМПЛЕКТУЮЩИЕ К КАРНИЗАМ Ø 28 мм**

39



**МИНИ КАРНИЗЫ**

41



**ЖАЛЮЗИ, ШТОРЫ**

42



**DIAMOND**

43



**АКСЕССУАРЫ *Latun***

44



**АКСЕССУАРЫ *WinArt***

47



**АКСЕССУАРЫ**

48



## КОМПЛЕКТУЮЩИЕ ТРУБЫ

### Труба гладкая



16Э.\*\*\*.31.0201  
16Э.\*\*\*.52.0201  
16Э.\*\*\*.32.0201  
16Э.\*\*\*.48.0201  
16Э.\*\*\*.33.0201  
16Э.\*\*\*.46.0201  
16Э.\*\*\*.45.0201  
16Э.\*\*\*.42.0201  
16Э.\*\*\*.47.0201  
16Э.\*\*\*.41.0201  
16Э.\*\*\*.54.0201

античное золото  
античная медь  
блестящее золото  
латунь  
матовое золото  
никель  
сатин  
серебро  
хром  
черное золото  
черный

### Труба витая



16Э.\*\*\*.31.0221  
16Э.\*\*\*.32.0221  
16Э.\*\*\*.46.0221  
16Э.\*\*\*.45.0221

\*\*\* – длина 120; 140; 160; 180; 200; 240; 300 см

\*\*\* – длина 140; 160; 180; 200; 240; 300 см

### Труба рифленая



16Э.\*\*\*.31.0211  
16Э.\*\*\*.45.0211

античное золото  
античная медь  
блестящее золото  
сатин

### Труба фигурная



16Э.\*\*\*.31.0225  
16Э.\*\*\*.52.0225  
16Э.\*\*\*.32.0225  
16Э.\*\*\*.45.0225

\*\*\* – длина 140; 160; 200; 240 см

\*\*\* – длина 140; 160; 200; 240; 300 см

## КРОНШТЕЙНЫ

### Кронштейн потолочный Удлинитель кронштейна



16Э.000.31.0742  
16Э.000.45.0742

античное золото  
черное золото  
серебро  
античная медь  
сатин

16Э.000.31.0799  
16Э.000.41.0799  
16Э.000.42.0799  
16Э.000.52.0799



17 см

### КРОНШТЕЙН ПРЯМОЙ



ОДНОРЯДНЫЙ

16Э.017.31.0711  
16Э.017.52.0711  
16Э.017.32.0711  
16Э.017.48.0711  
16Э.017.33.0711  
16Э.017.46.0711  
16Э.017.45.0711  
16Э.017.42.0711  
16Э.017.47.0711  
16Э.017.41.0711  
16Э.017.54.0711

античное золото  
античная медь  
блестящее золото  
латунь  
матовое золото  
никель  
сатин  
серебро  
хром  
черное золото  
черный

16Э.017.31.0712  
16Э.017.52.0712  
16Э.017.32.0712  
16Э.017.48.0712  
16Э.017.33.0712  
16Э.017.46.0712  
16Э.017.45.0712  
16Э.017.42.0712  
16Э.017.47.0712  
16Э.017.41.0712  
16Э.017.54.0712

17 см



ДВОЙНОЙ

## КРОНШТЕЙНЫ

20 см

### КРОНШТЕЙН ПРЯМОЙ



ОДНОРЯДНЫЙ

16Э.020.31.0711  
16Э.020.52.0711  
16Э.020.32.0711  
16Э.020.48.0711  
16Э.020.33.0711  
16Э.020.46.0711  
16Э.020.45.0711  
16Э.020.42.0711  
16Э.020.47.0711  
16Э.020.41.0711  
16Э.020.54.0711

античное золото  
античная медь  
блестящее золото  
латунь  
матовое золото  
никель  
сатин  
серебро  
хром  
черное золото  
черный

16Э.020.31.0712  
16Э.020.52.0712  
16Э.020.32.0712  
16Э.020.48.0712  
16Э.020.33.0712  
16Э.020.46.0712  
16Э.020.45.0712  
16Э.020.42.0712  
16Э.020.41.0712  
16Э.020.54.0712

20 см



ДВОЙНОЙ

14 см

### Боковой



ОДНОРЯДНЫЙ

16Э.014.31.0711  
16Э.014.52.0711  
16Э.014.45.0711  
16Э.014.42.0711

античное золото  
античная медь  
блестящее золото  
матовое золото  
сатин  
серебро  
хром

16Э.000.31.0741  
16Э.000.52.0741  
16Э.000.32.0741  
16Э.000.33.0741  
16Э.000.45.0741  
16Э.000.47.0741



### КРОНШТЕЙН ОТКРЫТЫЙ



ОДНОРЯДНЫЙ

16Э.000.31.0721  
16Э.000.52.0721  
16Э.000.32.0721  
16Э.000.45.0721  
16Э.000.42.0721  
16Э.000.47.0721

античное золото  
античная медь  
блестящее золото  
сатин  
серебро  
хром

16Э.000.31.0722  
16Э.000.52.0722  
16Э.000.32.0722  
16Э.000.45.0722  
16Э.000.42.0722  
16Э.000.47.0722



ДВОЙНОЙ

### КРОНШТЕЙН ПЛОСКИЙ



ОДНОРЯДНЫЙ

16Э.000.31.0731  
16Э.000.52.0731  
16Э.000.32.0731  
16Э.000.33.0731  
16Э.000.46.0731  
16Э.000.45.0731  
16Э.000.42.0731  
16Э.000.47.0731  
16Э.000.41.0731  
16Э.000.54.0731

античное золото  
античная медь  
блестящее золото  
матовое золото  
никель  
сатин  
серебро  
хром  
черное золото  
черный

16Э.000.31.0732  
16Э.000.52.0732  
16Э.000.32.0732  
16Э.000.33.0732  
16Э.000.46.0732  
16Э.000.45.0732  
16Э.000.42.0732  
16Э.000.47.0732  
16Э.000.41.0732  
16Э.000.54.0732



ДВОЙНОЙ

9 см

### КРОНШТЕЙН ЦИЛИНДРИЧЕСКИЙ



ОДНОРЯДНЫЙ

16Э.009.46.C721

никель

16Э.016.46.C722



ДВОЙНОЙ

## АКСЕССУАРЫ

### Кольцо

163.000.31.1001  
163.000.52.1001  
163.000.32.1001  
163.000.48.1001  
163.000.33.1001  
163.000.46.1001  
163.000.45.1001  
163.000.42.1001  
163.000.47.1001  
163.000.41.1001  
163.000.54.1001



### Кольцо с прищепкой

163.000.31.1005  
163.000.52.1005  
163.000.32.1005  
  
163.000.33.1005  
163.000.46.1005  
163.000.45.1005  
163.000.42.1005  
163.000.47.1005  
163.000.41.1005  
163.000.54.1005



### Кольцо с зажимом «клен»

163.000.31.1041  
163.000.46.1041  
163.000.45.1041



### Кольцо с зажимом «солнце»

163.000.31.1042  
163.000.46.1042  
163.000.45.1042



### Кольцо с пластиковой вставкой

163.000.31.1007  
163.000.45.1007



античное золото  
матовое золото  
сатин  
серебро  
черный  
прозрачный

### Крючок

163.000.33.1011  
163.000.42.1011  
163.000.54.1011  
163.000.99.1011



### Заглушка металлическая

163.000.31.0848  
163.000.52.0848  
163.000.32.0848  
163.000.48.0848  
163.000.33.0848  
163.000.46.0848  
163.000.45.0848  
163.000.42.0848



античное золото  
античная медь  
блестящее золото  
латунь  
матовое золото  
никель  
сатин  
серебро  
черный

### Заглушка пластиковая

16П.000.35.П848  
  
16П.000.42.П848  
16П.000.54.П848



### Соединитель металлический

163.000.00.0901



### Соединитель пластиковый

163.000.00.0902



## АКСЕССУАРЫ

### Зеркальное соединение наружное

163.000.31.0941  
163.000.52.0941  
163.000.32.0941  
163.000.33.0941  
163.000.46.0941  
163.000.45.0941  
163.000.42.0941  
163.000.47.0941  
163.000.41.0941



### Зеркальное соединение внутреннее

античное золото  
античная медь  
блестящее золото  
матовое золото  
никель  
сатин  
серебро  
хром  
черное золото

163.000.31.0931  
163.000.52.0931  
163.000.32.0931  
  
163.000.46.0931  
163.000.45.0931  
  
163.000.47.0931



### Зеркальное соединение внутреннее прямое

античное золото  
античная медь  
блестящее золото  
матовое золото  
сатин  
серебро

163.000.31.П931  
163.000.52.П931  
163.000.32.П931  
163.000.33.П931  
163.000.45.П931  
163.000.42.П931



## НАКОНЕЧНИКИ

### Клетка

163.000.31.0816  
163.000.52.0816  
163.000.32.0816  
163.000.48.0816  
163.000.33.0816  
163.000.46.0816  
163.000.45.0816  
163.000.42.0816  
163.000.47.0816  
163.000.41.0816  
163.000.54.0816



Длина 105 мм

### Булава

античное золото  
античная медь  
блестящее золото  
латунь  
матовое золото  
никель  
сатин  
серебро  
хром  
черное золото  
черный

163.000.31.0803  
163.000.52.0803  
163.000.32.0803  
  
163.000.33.0803  
163.000.46.0803  
163.000.45.0803  
163.000.42.0803  
163.000.47.0803  
163.000.41.0803  
163.000.54.0803



Длина 105 мм

### Шар

163.000.31.0845  
163.000.52.0845  
163.000.32.0845  
163.000.48.0845  
163.000.33.0845  
163.000.46.0845  
163.000.45.0845  
163.000.42.0845  
163.000.47.0845  
163.000.41.0845  
163.000.54.0845



Длина 25 мм

### Шар большой

античное золото  
античная медь  
блестящее золото  
латунь  
матовое золото  
никель  
сатин  
серебро  
хром  
черное золото  
черный

163.000.31.Б845  
163.000.52.Б845  
163.000.32.Б845  
163.000.48.Б845  
163.000.33.Б845  
163.000.46.Б845  
163.000.45.Б845  
163.000.42.Б845  
163.000.47.Б845  
163.000.41.Б845  
163.000.54.Б845



Длина 45 мм

## НАКОНЕЧНИКИ

### Стожек

- 163.000.31.0837
- 163.000.52.0837
- 163.000.32.0837
- 163.000.48.0837
- 163.000.33.0837
- 163.000.46.0837
- 163.000.45.0837
- 163.000.42.0837
- 163.000.47.0837
- 163.000.54.1001

### Цилиндр рифленый

- античное золото
- античная медь
- блестящее золото
- латунь
- матовое золото
- никель
- сатин
- серебро
- хром
- черное золото
- черный

- 163.000.31.P842
- 163.000.52.P842
- 163.000.32.P842
- 163.000.48.P842
- 163.000.33.P842
- 163.000.46.P842
- 163.000.45.P842
- 163.000.42.P842
- 163.000.47.P842
- 163.000.41.P842
- 163.000.54.P842



Длина 45 мм



Длина 50 мм



Длина 55 мм

### Пика завиток

- 163.000.31.3828
- 163.000.52.3828
- 163.000.32.3828
- 163.000.33.3828
- 163.000.46.3828
- 163.000.45.3828
- 163.000.47.3828
- 163.000.41.3828
- 163.000.54.3828

### Пика

- античное золото
- античная медь
- блестящее золото
- матовое золото
- никель
- сатин
- серебро
- хром
- черное золото
- черный

- 163.000.31.0828
- 163.000.52.0828
- 163.000.32.0828
- 163.000.33.0828
- 163.000.46.0828
- 163.000.42.0828
- 163.000.47.0828
- 163.000.41.0828
- 163.000.54.0828



Длина 135 мм



Длина 130 мм



Длина 55 мм

### Спираль

- 163.000.31.0836
- 163.000.52.0836
- 163.000.32.0836
- 163.000.48.0836
- 163.000.33.0836
- 163.000.46.0836
- 163.000.45.0836
- 163.000.42.0836
- 163.000.47.0836
- 163.000.41.0836
- 163.000.54.0836

### Лилия

- античное золото
- античная медь
- блестящее золото
- латунь
- матовое золото
- никель
- сатин
- серебро
- хром
- черное золото
- черный

- 163.000.31.0821
- 163.000.52.0821
- 163.000.32.0821
- 163.000.48.0821
- 163.000.33.0821
- 163.000.46.0821
- 163.000.45.0821
- 163.000.42.0821
- 163.000.47.0821
- 163.000.41.0821
- 163.000.54.0821



Длина 115 мм



Длина 100 мм



Длина 105 мм

### Веер

- 163.000.31.0806
- 163.000.32.0806
- 163.000.33.0806
- 163.000.46.0806
- 163.000.45.0806
- 163.000.47.0806
- 163.000.41.0806
- 163.000.54.0806

### Лист Большой

- античное золото
- блестящее золото
- матовое золото
- никель
- сатин
- серебро
- хром
- черное золото
- черный

- 163.000.31.5822
- 163.000.32.5822
- 163.000.33.5822
- 163.000.45.5822
- 163.000.42.5822
- 163.000.41.5822
- 163.000.54.5822



Длина 105 мм



Длина 115 мм



Длина 110 мм

## НАКОНЕЧНИКИ

### Конус

- 163.000.31.0818
- 163.000.52.0818
- 163.000.32.0818
- 163.000.48.0818
- 163.000.33.0818
- 163.000.46.0818
- 163.000.45.0818
- 163.000.42.0818
- 163.000.47.0818
- 163.000.41.0818
- 163.000.54.0818

### Цилиндр

- античное золото
- античная медь
- блестящее золото
- латунь
- матовое золото
- никель
- сатин
- серебро
- хром
- черное золото
- черный

- 163.000.31.0842
- 163.000.52.0842
- 163.000.32.0842
- 163.000.33.0842
- 163.000.46.0842
- 163.000.45.0842
- 163.000.42.0842
- 163.000.47.0842
- 163.000.41.0842
- 163.000.54.0842



Длина 60 мм

### Гриб

- 163.000.31.0810
- 163.000.52.0810
- 163.000.32.0810
- 163.000.48.0810
- 163.000.33.0810
- 163.000.46.0810
- 163.000.42.0810
- 163.000.47.0810
- 163.000.41.0810
- 163.000.54.0810

### Микрофон

- античное золото
- античная медь
- блестящее золото
- латунь
- матовое золото
- никель
- серебро
- хром
- черное золото
- черный

- 163.000.31.0826
- 163.000.52.0826
- 163.000.32.0826
- 163.000.48.0826
- 163.000.33.0826
- 163.000.46.0826
- 163.000.42.0826
- 163.000.47.0826
- 163.000.41.0826
- 163.000.54.0826



Длина 50 мм

### Ветка

- 163.000.31.0807
- 163.000.52.0807
- 163.000.32.0807
- 163.000.48.0807
- 163.000.33.0807
- 163.000.46.0807
- 163.000.45.0807
- 163.000.42.0807
- 163.000.47.0807
- 163.000.41.0807
- 163.000.54.0807

### Овал

- античное золото
- античная медь
- блестящее золото
- латунь
- матовое золото
- никель
- сатин
- серебро
- хром
- черное золото
- черный

- 163.000.31.0827
- 163.000.52.0827
- 163.000.32.0827
- 163.000.48.0827
- 163.000.33.0827
- 163.000.46.0827
- 163.000.45.0827
- 163.000.42.0827
- 163.000.47.0827
- 163.000.41.0827



Длина 55 мм

### Планета

- 163.000.31.0873
- 163.000.52.0873
- 163.000.32.0873
- 163.000.33.0873
- 163.000.45.0873
- 163.000.42.0873

### Ветка с листьями

- античное золото
- античная медь
- блестящее золото
- матовое золото
- сатин
- серебро
- хром

- 163.000.31.0808
- 163.000.52.0808
- 163.000.32.0808
- 163.000.33.0808
- 163.000.45.0808
- 163.000.42.0808
- 163.000.47.0808



Длина 115 мм

## НАКОНЕЧНИКИ



Длина 105 мм

### Клен

163.000.31.0815  
163.000.52.0815  
163.000.32.0815  
163.000.45.0815  
163.000.47.0815

античное золото  
античная медь  
блестящее золото  
сатин  
хром

### Квит

163.000.31.0814  
163.000.32.0814  
163.000.45.0814  
163.000.47.0814



Длина 120 мм



Длина 20 мм

### Полусфера

163.000.31.0832  
163.000.52.0832  
163.000.46.0832  
163.000.45.0832

античное золото  
античная медь  
блестящее золото  
никель  
сатин

### Колокол

163.000.31.0817  
163.000.52.0817  
163.000.32.0817  
163.000.46.0817  
163.000.45.0817



Длина 45 мм



Длина 135 мм

### Ветка с листьями большая

163.000.31.5808  
163.000.52.5808  
163.000.32.5808  
163.000.33.5808  
163.000.45.5808  
163.000.42.5808

античное золото  
античная медь  
блестящее золото  
матовое золото  
сатин  
серебро

### Лилия большая

163.000.31.5821  
163.000.52.5821  
163.000.32.5821  
163.000.33.5821  
163.000.45.5821  
163.000.42.5821



Длина 100 мм



Длина 110 мм

### Лотос

163.000.31.0824  
163.000.52.0824  
163.000.32.0824  
163.000.46.0824  
163.000.45.0824  
163.000.47.0824

античное золото  
античная медь  
блестящее золото  
никель  
сатин  
хром

### Завиток

163.000.31.0812  
163.000.52.0812  
163.000.32.0812  
163.000.46.0812  
163.000.45.0812  
163.000.47.0812



Длина 100 мм



Длина 135 мм

### Шишка 12

163.000.31.2861  
163.000.52.2861  
163.000.32.2861  
163.000.45.2861  
163.000.47.2861

античное золото  
античная медь  
блестящее золото  
сатин  
хром

### Копье

163.000.31.0820  
163.000.32.0820  
163.000.45.0820  
163.000.47.0820



Длина 110 мм

## НАКОНЕЧНИКИ



Длина 55 мм

### Шар рифленый

163.000.31.P845  
163.000.32.P845  
163.000.45.P845  
163.000.47.P845

античное золото  
блестящее золото  
сатин  
хром

### Магнолия

163.000.31.0825  
163.000.32.0825  
163.000.45.0825  
163.000.47.0825



Длина 80 мм



Длина 60 мм

### Скос

163.000.31.0835  
163.000.33.2835  
163.000.46.0835  
163.000.45.2835

античное золото  
антик/мат. золото  
никель  
хром/сатин  
сатин

### Свеча

163.000.31.0834  
163.000.46.0834  
163.000.42.0834



Длина 55 мм



Длина 60 мм

### Конус усеченный

163.000.31.2819  
163.000.32.2819  
163.000.33.2819  
163.000.46.0819  
163.000.45.2819

латунь/антик золото  
антик/блест. золото  
антик/мат. золото  
никель  
хром/сатин

### Бутон

163.000.32.2804  
163.000.33.2804  
163.000.45.2804



Длина 110 мм



Длина 85 мм

### Купол малый

163.000.31.M871  
163.000.45.M871

античное золото  
блестящее золото  
никель  
сатин

### Свеча хрустальная

163.000.31.C834  
163.000.32.C834  
163.000.46.C834  
163.000.45.C834



Длина 110 мм



Длина 65 мм

### Солерно

163.000.31.0876  
163.000.45.0876

античное золото  
сатин

### Торино

163.000.31.0877  
163.000.45.0877



Длина 70 мм



Длина 45 мм

### Шляпка большая

163.000.31.5847  
163.000.45.5847

античное золото  
сатин

### Аполло

163.000.31.0875  
163.000.45.0875



Длина 65 мм

## НАКОНЕЧНИКИ



Длина 130 мм

Лист	Ракушка	
16Э.000.31.0822	античное золото	16Э.000.31.0833
16Э.000.52.0822	античная медь	16Э.000.45.0833
16Э.000.45.0822	сатин	
16Э.000.42.0822	серебро	
16Э.000.47.0822	хром	
16Э.000.41.0822	черное золото	16Э.000.41.0833
16Э.000.54.0822	черный	16Э.000.54.0833



Длина 105 мм



Длина 35 мм

Сфера	Тройка	
16Э.000.31.0838	античное золото	16Э.000.31.0840
16Э.000.45.0838	сатин	16Э.000.45.0840



Длина 80 мм



Длина 40 мм

Ваза	Лист вишни	
16Э.000.31.0805	античное золото	16Э.000.31.Ш822
16Э.000.45.0805	сатин	16Э.000.45.Ш822



Длина 135 мм



Длина 125 мм

Капель	Шар стеклянный	
16Э.000.45.0813	античное золото	16Э.000.31.С845
	сатин	16Э.000.45.С845



Длина 70 мм



Длина 85 мм

Савона	Тренто	
16Э.000.31.0872	античное золото	16Э.000.31.0874
16Э.000.45.0872	сатин	16Э.000.45.0874



Длина 85 мм



Длина 50 мм

Амаро	Баваро	
16Э.000.31.0878	античное золото	16Э.000.31.0879
16Э.000.45.0878	сатин	16Э.000.45.0879



Длина 145 мм



## КОМПЛЕКТУЮЩИЕ

## Труба 16 мм

16П.\*\*\*.36.0201  
16П.\*\*\*.49.0201  
16П.\*\*\*.44.0201  
16П.\*\*\*.51.0201  
16П.\*\*\*.38.0201

## Кольцо с прищепкой

белое золото  
бронза  
желтое серебро  
кованая медь  
крапленое золото

16П.000.36.1005  
16П.000.49.1005  
16П.000.44.1005  
16П.000.51.1005  
16П.000.38.1005



Длина 30 мм



\*\*\* – длина: 160; 180; 200; 240 см

## Кронштейн прямой

16П.000.36.0201  
16П.000.49.0201  
16П.000.44.0201  
16П.000.51.0201  
16П.000.38.0201

белое золото  
бронза  
желтое серебро  
кованая медь  
крапленое золото

16П.000.36.1005  
16П.000.49.1005  
16П.000.44.1005  
16П.000.51.1005  
16П.000.38.1005



## ДВОЙНОЙ

Длина 20 мм

## ОДНОРЯДНЫЙ

Длина 20 мм

## Кронштейн плоский

16П.000.49.0731  
16П.000.44.0731  
16П.000.51.0731

бронза  
желтое серебро  
кованая медь

16П.000.49.0732  
16П.000.44.0732  
16П.000.51.0732



## ДВОЙНОЙ

Длина 15 мм

## ОДНОРЯДНЫЙ

Длина 10 мм

## НАКОНЕЧНИКИ

## Булава

16П.000.36.0803  
16П.000.49.0803  
16П.000.44.0803  
16П.000.51.0803  
16П.000.38.0803

белое золото  
бронза  
желтое серебро  
кованая медь  
крапленое золото

16П.000.36.0806  
16П.000.49.0806  
16П.000.44.0806  
16П.000.51.0806  
16П.000.38.0806



Длина 105 мм



Длина 105 мм

## Галия 1

16П.000.36.0809  
16П.000.49.0809  
16П.000.44.0809  
16П.000.51.0809  
16П.000.38.0809

белое золото  
бронза  
желтое серебро  
кованая медь  
крапленое золото

16П.000.36.0845  
16П.000.49.0845  
16П.000.44.0845  
16П.000.51.0845  
16П.000.38.0845



Длина 95 мм

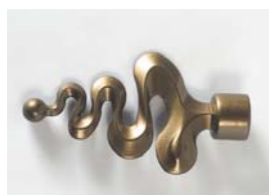
## Шар



Длина 25 мм

## НАКОНЕЧНИКИ

## Елочка



Длина 95 мм

16П.000.36.0811  
16П.000.49.0811  
16П.000.44.0811  
16П.000.51.0811  
16П.000.38.0811

белое золото  
бронза  
желтое серебро  
кованая медь  
крапленое золото

## Лист

16П.000.36.0822  
16П.000.49.0822  
16П.000.44.0822  
16П.000.51.0822  
16П.000.38.0822



Длина 130 мм

## Лилия



Длина 100 мм

16П.000.36.0821  
16П.000.49.0821  
16П.000.44.0821  
16П.000.51.0821  
16П.000.38.0821

белое золото  
бронза  
желтое серебро  
кованая медь  
крапленое золото

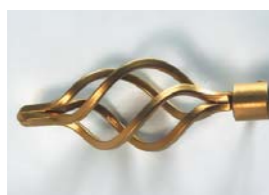
## Лист Большой

16П.000.36.Б822  
16П.000.49.Б822  
16П.000.44.Б822  
16П.000.51.Б822  
16П.000.38.Б822



Длина 95 мм

## Клетка вытянутая



Длина 140 мм

16П.000.49.Б816  
16П.000.44.Б816  
16П.000.51.Б816  
16П.000.38.Б816

бронза  
желтое серебро  
кованая медь  
крапленое золото

## Пика завиток

16П.000.49.3828  
16П.000.44.3828  
16П.000.51.3828  
16П.000.38.3828



Длина 135 мм

## Пламя



Длина 120 мм

16П.000.49.0830  
16П.000.44.0830  
16П.000.51.0830  
16П.000.38.0830

бронза  
желтое серебро  
кованая медь  
крапленое золото

## Пламя Большое

16П.000.49.Б830  
16П.000.44.Б830  
16П.000.51.Б830  
16П.000.38.Б830



Длина 140 мм

## Ракушка



Длина 80 мм

16П.000.36.0833  
16П.000.49.0833  
16П.000.44.0833  
16П.000.51.0833  
16П.000.38.0833

белое золото  
бронза  
желтое серебро  
кованая медь  
крапленое золото

## Спираль

16П.000.36.0836  
16П.000.49.0836  
16П.000.44.0836  
16П.000.51.0836  
16П.000.38.0836



Длина 115 мм

## Соединитель



16П.000.00.0902

белый  
золото  
серебро  
черный

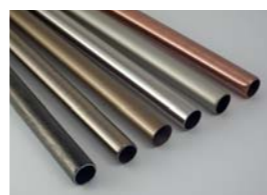
## Заглушка

16П.000.01.П848  
16П.000.35.П848  
16П.000.42.П848  
16П.000.54.П848



## КОМПЛЕКТУЮЩИЕ

## Труба 20 мм



20В.\*\*\*.31.0201  
20В.\*\*\*.48.0201  
20В.\*\*\*.41.0201  
20В.\*\*\*.45.0201  
20В.\*\*\*.46.0201  
20В.\*\*\*.51.0201

\*\*\* – длина: 160; 200; 240; 280 (см)

## Кольцо с прищепкой



Диаметр кольца 30 мм

античное золото  
латунь  
черное золото  
сатин  
никель  
античная медь

20В.000.31.1005  
20В.000.48.1005  
20В.000.41.1005  
20В.000.45.1005  
20В.000.46.1005  
20В.000.51.1005

## СОЕДИНИТЕЛИ

## Металлический

20В.000.00.0901

## Пластиковый

20В.000.00.0902

## КРОНШТЕЙНЫ

## ОДНОРЯДНЫЙ



Длина 220 мм

20В.000.31.0721  
20В.000.48.0721  
20В.000.41.0721  
20В.000.45.0721  
20В.000.46.0721  
20В.000.51.0721

античное золото  
латунь  
черное золото  
сатин  
никель  
античная медь

## ДВОЙНОЙ



Длина 220 мм

20В.000.31.0722  
20В.000.48.0722  
20В.000.41.0722  
20В.000.45.0722  
20В.000.46.0722  
20В.000.51.0722

## НАКОНЕЧНИКИ

## Лист



Длина 130 мм

20В.000.31.0823  
20В.000.48.0823  
20В.000.41.0823  
20В.000.45.0823  
20В.000.46.0823  
20В.000.51.0823

античное золото  
латунь  
черное золото  
сатин  
никель  
античная медь

## Спираль



Длина 145 мм

20В.000.31.0836  
20В.000.48.0836  
20В.000.41.0836  
20В.000.45.0836  
20В.000.46.0836  
20В.000.51.0836

## НАКОНЕЧНИКИ

### Цилиндр



Длина 40 мм

20B.000.31.0842  
20B.000.48.0842  
20B.000.41.0842  
20B.000.45.0842  
20B.000.46.0842  
20B.000.51.0842

античное золото  
латунь  
черное золото  
сатин  
никель  
античная медь

### Арфа



Длина 120 мм

20B.000.31.0852  
20B.000.48.0852  
20B.000.41.0852  
20B.000.45.0852  
20B.000.46.0852  
20B.000.51.0852

### Ромбы



Длина 130 мм

20B.000.31.0856  
20B.000.48.0856  
20B.000.41.0856  
20B.000.45.0856  
20B.000.46.0856  
20B.000.51.0856

античное золото  
латунь  
черное золото  
сатин  
никель  
античная медь

### Стрела



Длина 135 мм

20B.000.31.0858  
20B.000.48.0858  
20B.000.41.0858  
20B.000.45.0858  
20B.000.46.0858  
20B.000.51.0858

### Шишка



Длина 220 мм

20B.000.31.0861  
20B.000.48.0861  
20B.000.41.0861  
20B.000.45.0861  
20B.000.46.0861  
20B.000.51.0861

античное золото  
латунь  
черное золото  
сатин  
никель  
античная медь

### Пирамида W хрусталь



Длина 90 мм

W20.000.31.0887

античное золото

### Пирамида W матовая



Длина 90 мм

W20.000.31.M887

### Корона W хрусталь



Длина 90 мм

W20.000.31.0883

античное золото  
никель

### Корона L



Длина 90 мм

LAT.H20.31.6011  
LAT.H20.47.6011

### Пирамида L



Длина 90 мм

LAT.H20.31.6051  
LAT.H20.47.6051

античное золото  
никель

### Бриллиант L



Длина 90 мм

LAT.H20.31.5010  
LAT.H20.47.5010



## КОМПЛЕКТУЮЩИЕ

### ТРУБЫ

#### 25 мм Гладкая



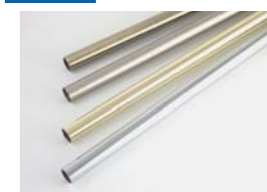
25C.CCC.31.0201  
25C.CCC.45.0201  
25C.CCC.32.0201  
25C.CCC.47.0201

античное золото  
сатин  
блестящее золото  
хром

#### Гладкая

16Э.CCC.31.0201  
16Э.CCC.45.0201  
16Э.CCC.32.0201  
16Э.CCC.47.0201

#### 16 мм



\*\*\*-длина трубы: 160; 180; 200; 240 (см)

#### 25 мм Рифленая



25C.CCC.31.0211  
25C.CCC.45.0211

античное золото  
сатин

#### Рифленая

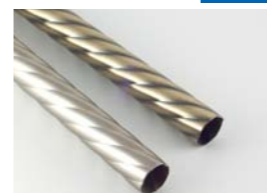
16Э.CCC.31.0211  
16Э.CCC.45.0211

#### 16 мм



\*\*\*-длина трубы: 160; 180; 200; 240 (см)

#### 25 мм Витая



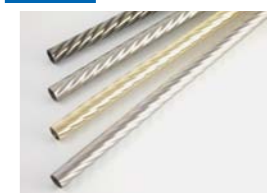
25C.CCC.31.0221  
25C.CCC.45.0221

античное золото  
сатин  
блестящее золото  
хром

#### Витая

16Э.CCC.31.0221  
16Э.CCC.45.0221  
16Э.CCC.32.0221  
16Э.CCC.47.0221

#### 16 мм



\*\*\*-длина трубы: 160; 180; 200; 240 (см)

### КОЛЬЦА

#### 25 мм Кольцо для трубы



25C.000.31.1001  
25C.000.45.1001  
25C.000.32.1001  
25C.000.47.1001

античное золото  
сатин  
блестящее золото  
хром

#### Кольцо для трубы

16Э.000.31.1001  
16Э.000.45.1001  
16Э.000.32.1001  
16Э.000.47.1001

#### 16 мм



Диаметр кольца 40 мм

Диаметр кольца 30 мм



## КОЛЬЦА

25 мм

Кольцо с прищепкой для трубы

16 мм



25С.000.31.1001  
25С.000.45.1001  
25С.000.32.1001  
25С.000.47.1001

античное золото  
сатин  
блестящее золото  
хром

163.000.31.1001  
163.000.45.1001  
163.000.32.1001  
163.000.47.1001



Диаметр кольца 40 мм

Диаметр кольца 30 мм

## КРОНШТЕЙНЫ

Однорядный регулируемый

Двойной регулируемый



25С.000.31.0721  
25С.000.45.0721  
25С.000.32.0721  
25С.000.47.0721

античное золото  
сатин  
блестящее золото  
хром

25С.000.31.0722  
25С.000.45.0722  
25С.000.32.0722  
25С.000.47.0722



Длина от 150 до 210 мм

Длина от 210 до 260 мм

Однорядный с плоским основанием

Двойной с плоским основанием



25С.000.31.0726  
25С.000.45.0726

античное золото  
сатин

25С.000.31.0727  
25С.000.45.0727



Длина 150 мм

Длина 210 мм

25 мм

Боковой

Боковой

16 мм



25С.000.31.0741  
25С.000.45.0741  
25С.000.32.0741  
25С.000.47.0741

античное золото  
сатин  
блестящее золото  
хром

163.000.31.0741  
163.000.45.0741  
163.000.32.0741  
163.000.47.0741



Диаметр кольца 40 мм

Диаметр кольца 30 мм

Однорядный R110-1

Двойной R110-2



LAT.K25.31.1101

античное золото

LAT.K25.31.1102



Длина 210 мм

Длина 210 мм

## КРОНШТЕЙНЫ

Однорядный R111-1

Двойной R111-2



LAT.K25.31.1111

античное золото

LAT.K25.31.1112



Длина 240 мм

Длина 240 мм

Однорядный R112-1

Двойной R112-2



LAT.K25.31.1121

античное золото

LAT.K25.31.1122



Длина 205 мм

Длина 205 мм

## ЭРКЕРНЫЙ ПЕРЕХОДНИК

Для трубы 25 мм

Для трубы 16 мм



25С.000.31.0951  
25С.000.45.0951  
25С.000.32.0951  
25С.000.47.0951

античное золото  
сатин  
блестящее золото  
хром

163.000.31.0951  
163.000.45.0951  
163.000.32.0951  
163.000.47.0951



## СОЕДИНИТЕЛЬ

Для трубы 25 мм

Для трубы 16 мм



25С.000.00.0901

163.000.00.0901



## НАКОНЕЧНИКИ

Ветка с листьями

Лист большой



25С.000.31.0808  
25С.000.45.0808  
25С.000.32.0808  
25С.000.47.0808

античное золото  
сатин  
блестящее золото  
хром

25С.000.31.Б822  
25С.000.45.Б822



Длина 135 мм

Длина 125 мм

Меч

Спираль



25С.000.31.0855  
25С.000.45.0855  
25С.000.32.0855  
25С.000.47.0855

античное золото  
сатин  
блестящее золото  
хром

25С.000.31.0836  
25С.000.45.0836  
25С.000.32.0836  
25С.000.47.0836



Длина 145 мм

Длина 145 мм

## НАКОНЕЧНИКИ

## Перо



Длина 155 мм

25С.000.31.0865  
25С.000.45.0865  
25С.000.32.0865  
25С.000.47.0865античное золото  
сатин  
блестящее золото  
хром

## Аванти



Длина 110 мм

25С.000.31.0851  
25С.000.45.0851  
25С.000.32.0851  
25С.000.47.0851

## Фантазия



Длина 150 мм

25С.000.31.0859  
25С.000.45.0859  
25С.000.32.0859  
25С.000.47.0859античное золото  
сатин  
блестящее золото  
хром

## Овал



Длина 130 мм

25С.000.31.0827  
25С.000.45.0827  
25С.000.32.0827  
25С.000.47.0827

## Шар большой



Длина 150 мм

25С.000.31.5845  
25С.000.45.5845античное золото  
сатин

## Милано



Длина 130 мм

25С.000.31.0870  
25С.000.45.0870

## Цилиндр



Длина 75 мм

25С.000.31.0842  
25С.000.45.0842античное золото  
сатин  
блестящее золото  
хром

## Капля



Длина 50 мм

25С.000.31.0867  
25С.000.45.0867  
25С.000.32.0867  
25С.000.47.0867

## Колокол



Длина 80 мм

25С.000.31.0817  
25С.000.45.0817  
25С.000.32.0817  
25С.000.47.0817античное золото  
сатин  
блестящее золото  
хром

## Шар



Длина 70 мм

25С.000.31.0845  
25С.000.45.0845  
25С.000.32.0845  
25С.000.47.0845

## 25 мм Заглушка трубы



Длина 25 мм

25С.000.31.0848  
25С.000.45.0848  
25С.000.32.0848  
25С.000.47.0848античное золото  
сатин  
блестящее золото  
хром

## 16 мм Заглушка трубы



Длина 20 мм

16С.000.31.0848  
16С.000.45.0848  
16С.000.32.0848  
16С.000.47.0848

## НАКОНЕЧНИКИ

## Корона W хрусталь



Длина 90 мм

W25.000.45.0883

античное золото  
сатин

## Корона W матовая



Длина 90 мм

W25.000.31.M883

## Бриллиант W хрусталь



Длина 100 мм

W25.000.45.0881

античное золото  
сатин

## Бриллиант W матовый



Длина 100 мм

W25.000.31.M881

## Корона L



Длина 90 мм

LAT.H25.31.6011  
LAT.H25.32.6011  
LAT.H25.47.6011античное золото  
блестящее золото  
хром

## Бриллиант L



Длина 90 мм

LAT.H25.31.5010  
LAT.H25.32.5010  
LAT.H25.47.5010

## Пирамида W хрусталь



Длина 90 мм

W25.000.31.0887  
W25.000.45.0887античное золото  
сатин

## Пирамида W матовая



Длина 90 мм

W25.000.31.M887

## Пирамида L



Длина 90 мм

LAT.H25.31.6051  
LAT.H25.32.6051  
LAT.H25.47.6051античное золото  
сатин  
блестящее золото  
хром

## Цирконий W матовый



Длина 105 мм

W25.000.31.M889  
W25.000.45.M889

## Завиток с бриллиантом



Длина 135 мм

LAT.H25.31.6019

античное золото

## Завиток



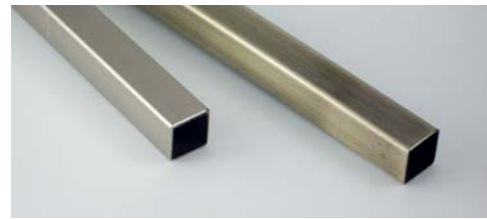
Длина 95 мм

LAT.H25.31.6025



## КОМПЛЕКТУЮЩИЕ

### Труба гладкая (квадрат 20x20 мм)



античное золото	KWA.***.31.0201
сатин	KWA.***.45.0201

\*\*\* – длина трубы: 160; 180; 200; 240 (см)

### Кронштейн одnorядный



KWA.000.31.0721	античное золото сатин
KWA.000.45.0721	

Длина 210 мм

### Кронштейн двойной



KWA.000.31.0722	античное золото сатин
KWA.000.45.0722	

Длина 140+70 мм

### Кольцо с прищепкой



KWA.000.31.1005	античное золото сатин
KWA.000.45.1005	

### Соединитель



KWA.000.00.0901
-----------------

### Наконечник НЕПТУН



KWA.000.31.0878	античное золото сатин
KWA.000.45.0878	

Длина 75 мм

### Наконечник ВЕНУС



KWA.000.31.0879	античное золото сатин
KWA.000.45.0879	

Длина 65 мм

### Наконечник САЛЕРНО



KWA.000.31.0876	античное золото сатин
KWA.000.45.0876	

Длина 75 мм

### Наконечник САТУРН



KWA.000.31.0866	античное золото сатин
KWA.000.45.0866	

Длина 20 мм



## НЕСУЩИЙ РЕЛЬС

### Н-профиль (15x20мм)



IMH.***.31.0201	античное золото золото серебро
IMH.***.35.0201	
IMH.***.42.0201	

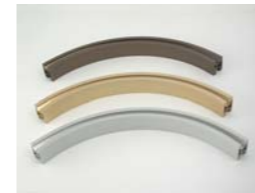
### О-профиль (d=20мм)



IMO.***.31.0201	античное золото золото серебро
IMO.***.35.0201	
IMO.***.42.0201	

\*\*\* – длина трубы: 160; 200; 240 (см)

### Дуга универсальная Н-профиль



IMH.000.31.0951	античное золото золото серебро
IMH.000.35.0951	
IMH.000.42.0951	

### Дуга внешняя О-профиль



IMO.000.31.0941	античное золото золото серебро
IMO.000.35.0941	
IMO.000.42.0941	

## КРОНШТЕЙНЫ

### Н-профиль



IMH.000.31.0701	античное золото золото серебро
IMH.000.35.0701	
IMH.000.42.0701	

Длина 170 мм

### О-профиль



IMO.000.31.0701	античное золото золото серебро
IMO.000.35.0701	
IMO.000.42.0701	

Длина 160 мм

### Регулируемый



IMO.000.31.0703	античное золото золото серебро
IMO.000.35.0703	
IMO.000.42.0703	

Длина 165–205 мм

### Потолочный



IMO.000.31.0742	античное золото золото серебро
IMO.000.35.0742	
IMO.000.42.0742	

Длина 30 мм

## ДЕКОР Н-КРОНШТЕЙНА

### Шахматка



IMH.000.31.0773  
IMH.000.35.0773  
IMH.000.42.0773

античное золото  
золото  
серебро

### Брусок



IMH.000.31.0771  
IMH.000.35.0771  
IMH.000.42.0771

## НАКОНЕЧНИКИ

### Куб



IMO.000.31.0868  
IMO.000.35.0868  
IMO.000.42.0868

античное золото  
золото  
серебро

### Цилиндр



IMO.000.31.0842  
IMO.000.35.0842  
IMO.000.42.0842

Длина 30 мм

Длина 60 мм

### Цилиндр с деревом



IMO.000.42.D842

серебро

### Срез с деревом



IMO.000.42.D835

Длина 60 мм

Длина 60 мм

## ЗАГЛУШКИ

### Н-профиль



IMH.000.31.0848  
IMH.000.35.0848  
IMH.000.42.0848

античное золото  
золото  
серебро

### О-профиль



IMO.000.31.0848  
IMO.000.35.0848  
IMO.000.42.0848

### Соединитель



IMO.000.31.0901  
IMO.000.35.0901  
IMO.000.42.0901

античное золото  
золото  
серебро  
прозрачный

### Скользящий крючок



IMO.000.99.1010



Металлические карнизы d=28/19 мм (комплект); цвет – античное золото

### ОДНОРЯДНЫЙ

28T.160.31.0110  
28T.200.31.0110  
28T.240.31.0110

160 см  
200 см  
240 см

28T.160.31.0120  
28T.200.31.0120  
28T.240.31.0120

### ДВОЙНОЙ

## КОМПЛЕКТУЮЩИЕ

### 28 мм Труба



28T.160.31.0201  
28T.200.31.0201  
28T.240.31.0201

### Труба

28T.160.31.0202  
28T.200.31.0202  
28T.240.31.0202

### 19 мм



## КОЛЬЦО С ПРИЩЕПКОЙ

### 28 мм Для трубы



28T.000.31.1005

Диаметр кольца 40 мм

### Для трубы

28T.000.31.1006

### 19 мм



Диаметр кольца 30 мм

## КРОНШТЕЙН



ОДНОРЯДНЫЙ  
Длина 180 мм

28T.000.31.0711

28T.000.31.0712



ДВОЙНОЙ  
Длина 210 мм

## НАКОНЕЧНИКИ

### 28 мм Для трубы



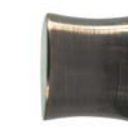
Длина 60 мм

28T.000.31.0801

### Для трубы

28T.000.31.0802

### 19 мм



Длина 35 мм

## СОЕДИНИТЕЛИ

### 28 мм Для трубы



K28.000.00.0901

### Для трубы

20B.000.00.0902

### 19 мм

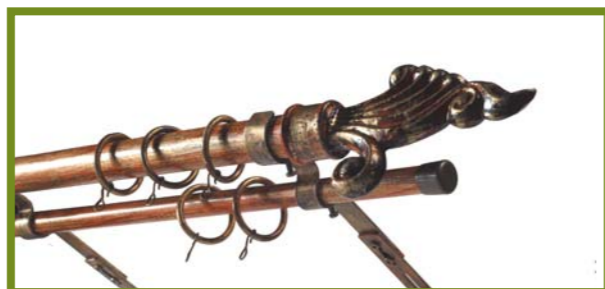


## КАРНИЗЫ «Arabika»

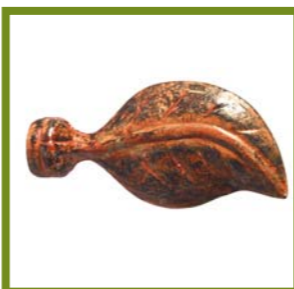
Металлический карниз d=28 мм (комплект); цвет терракот



Лира



Сирена



Лист

### ОДНОРЯДНЫЙ

28A.240.25.Л110  
28A.240.25.Р110  
28A.240.25.С110

### ДВОЙНОЙ

240см Лист  
240см Лира  
240см Сирена  
300см Лист  
300см Лира  
300см Сирена

28A.240.25.Л120  
28A.240.25.Р120  
28A.240.25.С120  
28A.300.25.Л120  
28A.300.25.Р120  
28A.300.25.С120

## КАРНИЗЫ «Fantazy»

Металлический карниз раздвижной d=16 мм (комплект)



### ОДНОРЯДНЫЙ

16F.\*\*\*.01.0110  
16F.\*\*\*.33.0110  
16F.\*\*\*.41.0110  
16F.\*\*\*.42.0110

### ДВОЙНОЙ

белый  
матовое золото  
черное золото  
серебро

16F.\*\*\*.01.0120  
16F.\*\*\*.33.0120  
16F.\*\*\*.41.0120  
16F.\*\*\*.42.0120

\*\*\* – длина (см):  
130 – от 130 до 240 см (однорядный; двойной);  
150 – от 150 до 290 см (только однорядный).

## КАРНИЗЫ «Village»

Металлический карниз d=16 мм (комплект)



### ОДНОРЯДНЫЙ

16V.\*\*\*.01.0110  
16V.\*\*\*.33.0110  
16V.\*\*\*.41.0110  
16V.\*\*\*.42.0110

### ДВОЙНОЙ

белый  
матовое золото  
черное золото  
серебро

16V.\*\*\*.01.0120  
16V.\*\*\*.33.0120  
16V.\*\*\*.41.0120  
16V.\*\*\*.42.0120

\*\*\* – длина: 200; 240; 300 (см)

## КАРНИЗЫ «Royal»

Металлический карниз d=28/19 мм античное золото



### ОДНОРЯДНЫЙ

28R.160.31.0110  
28R.200.31.0110  
28R.240.31.0110

### ДВОЙНОЙ

160 см  
200 см  
240 см

28R.160.31.0120  
28R.200.31.0120  
28R.240.31.0120

# КАРНИЗЫ «Ferrara»

Комбинированный карниз: деревянная штанга d=19 мм (цвет орех), металлическая фурнитура (цвет никель)



## КОМПЛЕКТУЮЩИЕ

### Штанга 19 мм (дерево, цвет: орех)



120 см	19Ф.120.12.0201
160 см	19Ф.160.12.0201
200 см	19Ф.200.12.0201
240 см	19Ф.240.12.0201

### Кольцо с прищепкой



19Ф.000.46.1005

### Наконечник



19Ф.000.46.0801

### Кронштейн одnorядный



19Ф.000.46.0711

Длина 110 мм

### Кронштейн двойной

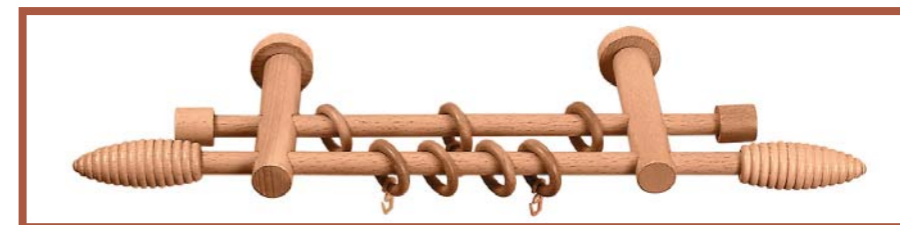


19Ф.000.46.0712

Длина 110 мм

КОМПЛЕКТУЮЩИЕ

# КАРНИЗЫ «Figaro»



## КОМПЛЕКТУЮЩИЕ

### Труба 16 мм



16Ф.***.04.0201
16Ф.***.05.0201
16Ф.***.06.0201
16Ф.***.12.0201
16Ф.***.18.0201

\*\*\* – длина: 120; 140; 160; 200; 240 см

### Кольцо с крючком



16Ф.000.04.1003
16Ф.000.05.1003
16Ф.000.06.1003
16Ф.000.12.1003
16Ф.000.18.1003

### Кронштейн одnorядный



Длина 120 мм

16Ф.000.04.0711
16Ф.000.05.0711
16Ф.000.06.0711
16Ф.000.12.0711
16Ф.000.18.0711

бук
ясный дуб
дуб
орех
черешня

### Кронштейн двойной



Длина 170 мм

16Ф.000.04.0712
16Ф.000.05.0712
16Ф.000.06.0712
16Ф.000.12.0712
16Ф.000.18.0712

### Соединитель металлический



16Ф.000.00.0901

### Соединитель пластиковый



16Ф.000.00.0902

## НАКОНЕЧНИКИ

### Конус



Длина 50 мм

16Ф.000.04.0818
16Ф.000.05.0818
16Ф.000.06.0818
16Ф.000.12.0818
16Ф.000.18.0818

бук
ясный дуб
дуб
орех
черешня

### Грот



Длина 70 мм

16Ф.000.04.0862
16Ф.000.05.0862
16Ф.000.06.0862
16Ф.000.12.0862
16Ф.000.18.0862

### Скос



Длина 65 мм

16Ф.000.04.0835
16Ф.000.05.0835
16Ф.000.06.0835
16Ф.000.12.0835
16Ф.000.18.0835

бук
ясный дуб
дуб
орех
черешня

### Цилиндр



Длина 40 мм

16Ф.000.04.0842
16Ф.000.05.0842
16Ф.000.06.0842
16Ф.000.12.0842
16Ф.000.18.0842

### Шар



Длина 40 мм

16Ф.000.04.0845
16Ф.000.05.0845
16Ф.000.06.0845
16Ф.000.12.0845
16Ф.000.18.0845

бук
ясный дуб
дуб
орех
черешня

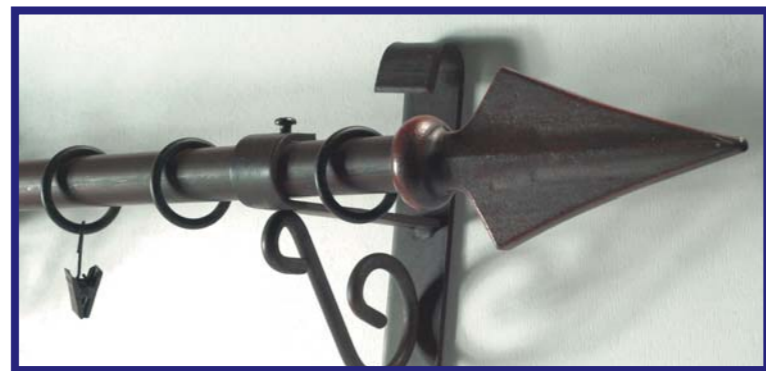
### Шишка



Длина 70 мм

16Ф.000.04.0861
16Ф.000.05.0861
16Ф.000.06.0861
16Ф.000.12.0861
16Ф.000.18.0861

КОМПЛЕКТУЮЩИЕ ■ НАКОНЕЧНИКИ



## КОМПЛЕКТУЮЩИЕ

### Труба 19 мм



19Я.\*\*\*.36.0201  
19Я.\*\*\*.37.0201  
19Я.\*\*\*.41.0201  
19Я.\*\*\*.50.0201

\*\*\* – длина: 150; 200; 250; 300 см

### Эркеры переходник

белое золото	19Я.000.41.0941
кремовое золото	19Я.000.50.0941
черное золото	
ржа	



### Кронштейн треугольный

белое золото	19Я.000.36.0752
кремовое золото	19Я.000.37.0752
черное золото	19Я.000.41.0752
ржа	19Я.000.50.0752

Длина 110 мм  
однорядный



Длина 170 мм  
двойной

### Кольцо с прищепкой



Диаметр 30 мм

19Я.000.36.1005  
19Я.000.37.1005  
19Я.000.41.1005  
19Я.000.50.1005

### Кольцо с прищепкой «ракушка»



Диаметр 30 мм

белое золото	19Я.000.37.1043
кремовое золото	
черное золото	
ржа	

### Заглушка



19Я.000.54.0848

### Соединитель



черный	19Я.000.00.0901
--------	-----------------

## НАКОНЕЧНИКИ

### Клетка



Длина 100 мм

19Я.000.37.0816  
19Я.000.41.0816  
19Я.000.50.0816

### Лист



Длина 135 мм

белое золото	19Я.000.36.0822
кремовое золото	19Я.000.37.0822
черное золото	19Я.000.41.0822
ржа	19Я.000.50.0822

### Пика



Длина 120 мм

19Я.000.37.0828  
19Я.000.41.0828  
19Я.000.50.0828

### Спираль



Длина 85 мм

кремовое золото	19Я.000.37.0836
черное золото	19Я.000.41.0836
ржа	19Я.000.50.0836

### Шар



Длина 80 мм

19Я.000.37.0845  
19Я.000.41.0845  
19Я.000.50.0845

### Ключ



Длина 110 мм

белое золото	19Я.000.36.0853
кремовое золото	19Я.000.37.0853
черное золото	
ржа	

### Сатурн



Длина 150 мм

19Я.000.36.0866  
19Я.000.37.0866  
19Я.000.41.0866  
19Я.000.50.0866

### Цветок



Длина 105 мм

белое золото	19Я.000.37.0860
кремовое золото	19Я.000.41.0860
черное золото	19Я.000.50.0860
ржа	

\* – возможно крепление к стене с помощью кронштейнов

ПТГ – карнизы на основе наполненной ПВХ шины MNZ  
ПТФ – карнизы на основе поллой ПВХ шины FIN

## БАГЕТНАЯ СИСТЕМА (MNZ)

Багет Прямой



Багет Волна



Комплектация С

Комплектация С+

### Прямой трехрядный

ПТГ.***.10.0135	ПТГ.***.10.C135	сосна	ПТГ.***.03.0136	ПТГ.***.03.C136
ПТГ.***.13.0135	ПТГ.***.13.C135	светлая вишня	ПТГ.***.08.0136	ПТГ.***.08.C136
ПТГ.***.21.0135	ПТГ.***.21.C135	темная вишня	ПТГ.***.10.0136	ПТГ.***.10.C136
		светлый орех	ПТГ.***.11.0136	ПТГ.***.11.C136
		темный орех	ПТГ.***.13.0136	ПТГ.***.13.C136
		махагон	ПТГ.***.20.0136	ПТГ.***.20.C136
		светлый дуб	ПТГ.***.21.0136	ПТГ.***.21.C136

### Прямой двухрядный

ПТГ.***.10.0125	ПТГ.***.10.C125	сосна	ПТГ.***.03.0126	ПТГ.***.03.C126
ПТГ.***.13.0125	ПТГ.***.13.C125	светлая вишня	ПТГ.***.08.0126	ПТГ.***.08.C126
ПТГ.***.21.0125	ПТГ.***.21.C125	темная вишня	ПТГ.***.10.0126	ПТГ.***.10.C126
		светлый орех	ПТГ.***.11.0126	ПТГ.***.11.C126
		темный орех	ПТГ.***.13.0126	ПТГ.***.13.C126
		махагон	ПТГ.***.20.0126	ПТГ.***.20.C126
		светлый дуб	ПТГ.***.21.0126	ПТГ.***.21.C126

### Прямой однорядный

ПТГ.***.10.0115	ПТГ.***.10.C115	сосна	ПТГ.***.03.0116	ПТГ.***.03.C116
ПТГ.***.13.0115	ПТГ.***.13.C115	светлая вишня	ПТГ.***.08.0116	ПТГ.***.08.C116
ПТГ.***.21.0115	ПТГ.***.21.C115	темная вишня	ПТГ.***.10.0116	ПТГ.***.10.C116
		светлый орех	ПТГ.***.11.0116	ПТГ.***.11.C116
		темный орех	ПТГ.***.13.0116	ПТГ.***.13.C116
		махагон	ПТГ.***.20.0116	ПТГ.***.20.C116
		светлый дуб	ПТГ.***.21.0116	ПТГ.***.21.C116

\*\*\* – длина (см)

## БАГЕТНАЯ СИСТЕМА (FIN)

Комплектация С

Комплектация С+



ПТФ.***.01.0136	белый	ПТФ.***.01.C136
ПТФ.***.09.0136	вишня	ПТФ.***.09.C136
ПТФ.***.06.0136	дуб	ПТФ.***.06.C136
ПТФ.***.20.0136	махагон	ПТФ.***.20.C136
ПТФ.***.16.0136	ольха	ПТФ.***.16.C136
ПТФ.***.11.0136	светлый орех	ПТФ.***.11.C136
ПТФ.***.03.0136	сосна	ПТФ.***.03.C136
ПТФ.***.13.0136	темный орех	ПТФ.***.13.C136

## КАРНИЗ С ФАЛЬШБОРТОМ

Комплектация С

Комплектация В



### Трехрядный FIN

ПТФ.***.01.0133	белый	ПТФ.***.01.0132
ПТФ.***.04.0133	бук	ПТФ.***.04.0132
ПТФ.***.27.0133	липа	ПТФ.***.27.0132
ПТФ.***.16.0133	ольха	ПТФ.***.16.0132
ПТФ.***.12.0133	орех	ПТФ.***.12.0132
ПТФ.***.18.0133	черешня	ПТФ.***.18.0132
ПТФ.***.05.0133	ясный дуб	ПТФ.***.05.0132

### Трехрядный MNZ

ПТГ.***.01.0133	белый	ПТГ.***.01.0132
ПТГ.***.03.0133	сосна	ПТГ.***.03.0132
ПТГ.***.04.0133	бук	ПТГ.***.04.0132
ПТГ.***.09.0133	вишня	ПТГ.***.09.0132
ПТГ.***.12.0133	орех	ПТГ.***.12.0132
ПТГ.***.20.0133	махагон	ПТГ.***.20.0132
ПТГ.***.21.0133	светлый дуб	ПТГ.***.21.0132
ПТГ.***.22.0133	грубый дуб	ПТГ.***.22.0132

### Двухрядный MNZ

ПТГ.***.01.0123	белый	ПТГ.***.01.0122
ПТГ.***.03.0123	сосна	ПТГ.***.03.0122
ПТГ.***.04.0123	бук	ПТГ.***.04.0122
ПТГ.***.09.0123	вишня	ПТГ.***.09.0122
ПТГ.***.12.0123	орех	ПТГ.***.12.0122
ПТГ.***.20.0123	махагон	ПТГ.***.20.0122
ПТГ.***.21.0123	светлый дуб	ПТГ.***.21.0122
ПТГ.***.22.0123	грубый дуб	ПТГ.***.22.0122

### Однорядный MNZ

ПТГ.***.01.0113	белый	ПТГ.***.01.0112
ПТГ.***.03.0113	сосна	ПТГ.***.03.0112
ПТГ.***.04.0113	бук	ПТГ.***.04.0112
ПТГ.***.09.0113	вишня	ПТГ.***.09.0112
ПТГ.***.12.0113	орех	ПТГ.***.12.0112
ПТГ.***.20.0113	махагон	ПТГ.***.20.0112
ПТГ.***.21.0113	светлый дуб	ПТГ.***.21.0112
ПТГ.***.22.0113	грубый дуб	ПТГ.***.22.0112

\*\*\* – длина (см)



## КОМПЛЕКТУЮЩИЕ ДЛЯ ПОТОЛОЧНЫХ КАРНИЗОВ



**MHZ шина**

ПТГ.\*\*\*.00.0231  
ПТГ.\*\*\*.00.0232  
ПТГ.\*\*\*.00.0233

однорядная  
двухрядная  
трехрядная

**FIN шина**

ПТФ.\*\*\*.00.0233



## ФАЛЬШБОРТ

**MHZ бленда**

белый  
сосна  
бук  
вишня  
орех  
махагон  
светлый дуб  
грубый дуб

ПТГ.МММ.01.0421  
ПТГ.МММ.03.0421  
ПТГ.МММ.04.0421  
ПТГ.МММ.09.0421  
ПТГ.МММ.12.0421  
ПТГ.МММ.20.0421  
ПТГ.МММ.21.0421  
ПТГ.МММ.22.0421



**FIN бленда**

ПТФ.МММ.01.0421  
ПТФ.МММ.04.0421  
ПТФ.МММ.27.0421  
ПТФ.МММ.16.0421  
ПТФ.МММ.12.0421  
ПТФ.МММ.18.0421  
ПТФ.МММ.05.0421

белый  
бук  
липа  
ольха  
орех  
черешня  
ясный дуб



**Адаптер**

ПТГ.МММ.00.0431

МММ – длина (метры)

**Лента-липучка**

ПТГ.МММ.00.0441



## БОКОВЫЕ ЭЛЕМЕНТЫ

**Однорядный**

ПТГ.000.00.0911



**Двухрядный**

ПТГ.000.00.0912



**Трехрядный**

ПТГ.000.00.0913



**Универсальный**

ПТГ.000.00.0914



## БОКОВАЯ ЗАГЛУШКА

**Однорядная**

ПТГ.000.00.0921



**2-х; 3-х рядная**

ПТГ.000.00.0922



## ЭРКЕРНЫЙ ПЕРЕХОДНИК

**Внешний**

ПТГ.000.00.0931  
ПТГ.000.00.0932  
ПТГ.000.00.0933



**Внутренний**

однорядный  
двухрядный  
трехрядный

ПТГ.000.00.0941  
ПТГ.000.00.0942  
ПТГ.000.00.0943



## СОЕДИНИТЕЛЬ

ПТГ.000.00.0901

однорядный

двух-; трехрядный

ПТГ.000.00.0902



**Платы треугольные (пара)**

ПТГ.000.00.0903

**Стопор бабочка**

ПТГ.000.00.0905



**Пробочка**

ПТГ.000.00.0904



**Крючки-ролики (100 шт)**

ПТГ.000.00.1012



## КРОНШТЕЙНЫ

**Кронштейн + скоба (18 см)**

ПТГ.180.00.0701



**Кронштейн плоский**

ПТФ.\*\*\*.00.0730



\*\*\* – длина: 180; 240; 280 мм



## Россия

### КОМПЛЕКТАЦИЯ: БАГЕТ

#### Прямой (МДФ)



ПТР.\*\*\*.04.0135  
ПТР.\*\*\*.05.0135  
ПТР.\*\*\*.09.0135

ПТР.\*\*\*.15.0135

ПТР.\*\*\*.20.0135

#### Волна (дерево)



ПТР.\*\*\*.01.0136  
ПТР.\*\*\*.04.0136

ПТР.\*\*\*.12.0136  
ПТР.\*\*\*.14.0136  
ПТР.\*\*\*.15.0136  
ПТР.\*\*\*.16.0136

ПТР.\*\*\*.24.0136

белый бук  
ясный дуб  
вишня орех  
золотой дуб  
итальянский орех  
ольха  
махагон  
кальвадос

\*\*\* – длина (см): 200; 240; 280; 300; 320; 360; 400\*

### ПРЯМОЙ КАРНИЗ С КОМПЛЕКТУЮЩИМИ (без боковушек) АЗ

ПТР.\*\*\*.00.0131

\*\*\* – длина (см): 180; 200; 240; 280; 300; 320; 360; 400



### ПОТОЛОЧНЫЙ КАРНИЗ С ФАЛЬШБОРТОМ И БОКОВУШКАМИ ВЗ

ПТР.\*\*\*.02.0132  
ПТР.\*\*\*.04.0132  
ПТР.\*\*\*.05.0132  
ПТР.\*\*\*.09.0132  
ПТР.\*\*\*.23.0132

белый глянец  
бук  
ясный дуб  
вишня  
рустик



\*\*\* – длина (см): 180; 200; 240; 280; 300; 320; 360; 400

### КОМПЛЕКТУЮЩИЕ ДЛЯ ПОТОЛОЧНЫХ КАРНИЗОВ (Россия)

#### Направляющая шина трехрядная

ПТР.\*\*\*.00.0233

\*\*\* – длина (см): 180; 200; 240; 280; 300; 320; 360; 400



#### Фальшборт (бленда)

ПТР.МММ.01.0422  
ПТР.МММ.02.0422  
ПТР.МММ.04.0422  
ПТР.МММ.05.0422  
ПТР.МММ.09.0422  
ПТР.МММ.23.0422

белый  
белый глянец  
бук  
ясный дуб  
вишня  
рустик



МММ – длина (метры): 15; 25; 50

#### Боковушка (пара)

ПТР.000.00.0913

#### Заглушка (пара)

ПТР.000.00.0922



#### Кронштейн

ПТР.000.00.0701

#### Тормоз универсальный

ПТР.000.00.0906

#### Крючки-ролики

ПТР.000.00.1012



## Турция

### НАПРАВЛЯЮЩАЯ ШИНА

#### Направляющая шина



однорядная  
двухрядная  
трехрядная

ПТТ.\*\*\*.00.0231  
ПТТ.\*\*\*.00.0232  
ПТТ.\*\*\*.00.0233

\*\*\* – длина (см): 150, 175, 200, 250, 300, 350, 400

#### Поворот



ПТТ.000.00.0952  
ПТТ.000.00.0953

двухрядный  
трехрядный

#### Угол 45°



ПТТ.045.00.0952  
ПТТ.045.00.0953

#### Соединитель



ПТТ.000.00.2901  
ПТТ.000.00.3901

двухрядный  
трехрядный

#### Финал



ПТТ.000.00.2921  
ПТТ.000.00.3921

#### Крепление однорядного карниза



ПТТ.000.00.0711

двухрядный

#### Кронштейн



ПТТ.\*\*\*.00.0701

\*\*\* – длина: 095; 150 мм

#### Крючок с замком



ПТТ.000.00.1010

цельный  
винтовой

#### Стопор



ПТТ.000.00.0905  
ПТТ.000.00.0906



## АЛЮМИНИЕВЫЕ ПОТОЛОЧНЫЕ КАРНИЗЫ

Условные обозначения: АМ – пленка “под дерево”; ПМ – пленка + молдинг; КМ, КМЦ – крашенный; КМЦр – крашенный + пленка “под дерево”  
 \*\*\* – длина карниза (см): 150; 175; 200; 250; 300; 350; 400.

### АМ 010 – двухрядный



\*\*\* – длина: 150, 175, 200, 250, 300, 350 см

золотой дуб АМ  
 грецкий орех АМ  
 японский вяз АМ  
 астрал КМЦ  
 белый КМЦ  
 бронз. металл КМЦ  
 беж. металл КМЦ  
 коричневый КМЦ

A10.\*\*\*.14.0120  
 A10.\*\*\*.89.0120  
 A10.\*\*\*.91.0120  
 A10.\*\*\*.94.0120  
 A10.\*\*\*.01.0120  
 A10.\*\*\*.71.0120  
 A10.\*\*\*.77.0120  
 A10.\*\*\*.90.0120

### АМ 020 – трехрядный

A20.\*\*\*.01.0130  
 A20.\*\*\*.71.0130  
 A20.\*\*\*.88.0130

белый КМЦ  
 бронз. металл КМЦ  
 рогожка КМЦр



\*\*\* – длина: 150, 175, 200, 250, 300, 350 см

### АМ 030 – двухрядный



\*\*\* – длина: 150, 175, 200, 250, 300, 350 см

светлый корень АМ  
 средний корень АМ  
 темный корень ПМ  
 клен красный АМ  
 золотой дуб АМ  
 крошка коричн. АМ  
 крошка синяя АМ  
 перламутр. дерево АМ

A30.\*\*\*.74.0120  
 A30.\*\*\*.75.0120  
 A30.\*\*\*.76.0120  
 A30.\*\*\*.79.0120  
 A30.\*\*\*.14.0120  
 A30.\*\*\*.85.0120  
 A30.\*\*\*.86.0120  
 A30.\*\*\*.87.0120

### АМ 031 – двухрядный

A31.\*\*\*.02.0120  
 A31.\*\*\*.74.0120  
 A31.\*\*\*.75.0120  
 A31.\*\*\*.76.0120  
 A31.\*\*\*.79.0120

белый глянец ПМ  
 светлый корень ПМ  
 средний корень ПМ  
 темный корень ПМ  
 клен красный ПМ



\*\*\* – длина: 150, 175, 200, 250, 300, 350 см

### АМ 032 – трехрядный



\*\*\* – длина: 150, 175, 200, 250, 300, 350 см

белый глянец ПМ  
 светлый корень ПМ  
 средний корень ПМ  
 темный корень ПМ  
 клен красный ПМ

A32.\*\*\*.02.0130  
 A32.\*\*\*.74.0130  
 A32.\*\*\*.75.0130  
 A32.\*\*\*.76.0130  
 A32.\*\*\*.79.0130

### АМ 040 – двухрядный

A40.\*\*\*.02.0120  
 A40.\*\*\*.14.0120  
 A40.\*\*\*.80.0120  
 A40.\*\*\*.81.0120  
 A40.\*\*\*.82.0120  
 A40.\*\*\*.83.0120  
 A40.\*\*\*.84.0120

белый глянец ПМ  
 золотой дуб АМ  
 лимба золотая ПМ  
 пробка светлая ПМ  
 рогожка светлая ПМ  
 мешковина светл. ПМ  
 мрамор зеленый ПМ



\*\*\* – длина: 150, 175, 200, 250, 300, 350 см

## АЛЮМИНИЕВЫЕ ПОТОЛОЧНЫЕ КАРНИЗЫ

### АМ 070 – двухрядный



белый ПМ  
 клен красный ПМ

A70.\*\*\*.01.0120  
 A70.\*\*\*.79.0120

\*\*\* – длина: 150, 175, 200, 250, 300, 350 см

### АМ 080 – трехрядный

A80.\*\*\*.74.0130  
 A80.\*\*\*.75.0130  
 A80.\*\*\*.79.0130

светлый корень ПМ  
 средний корень ПМ  
 клен красный ПМ



\*\*\* – длина: 150, 175, 200, 250, 300, 350 см

### АМЕ 010 – двухрядный



белый КМЦ  
 бронз. металл КМЦ  
 ВУД свет. золотой КМЦ

E10.\*\*\*.01.0120  
 E10.\*\*\*.71.0120  
 E10.\*\*\*.78.0120

\*\*\* – длина: 175, 200, 250, 300, 350 см

### АМЕ 020 – трехрядный

E20.\*\*\*.28.0130  
 E20.\*\*\*.29.0130  
 E20.\*\*\*.74.0130  
 E20.\*\*\*.75.0130  
 E20.\*\*\*.92.0130  
 E20.\*\*\*.93.0130  
 E20.\*\*\*.52.0130  
 E20.\*\*\*.01.0130  
 E20.\*\*\*.71.0130  
 E20.\*\*\*.72.0130  
 E20.\*\*\*.77.0130  
 E20.\*\*\*.94.0130  
 E20.\*\*\*.88.0130

натуральный клен ПМ  
 средняя груша ПМ  
 светлый корень ПМ  
 средний корень ПМ  
 структура светлая ПМ  
 карамель ПМ  
 античная медь КМЦ  
 белый КМЦ  
 бронз. металл КМЦ  
 белый антик КМЦ  
 беж. металл КМЦ  
 астрал КМЦ  
 рогожка КМЦр



\*\*\* – длина: 175, 200, 250, 300, 350 см (ПМ)  
 150, 175, 200, 250, 300, 350 см (КМЦ)

### АМЕ 021 – двухрядный



золотой дуб ПМ  
 красное дерево ПМ  
 светлый корень ПМ  
 средний корень ПМ  
 античная медь КМЦ  
 белый КМЦ  
 бронз. металл КМЦ  
 беж. металл КМЦ

E21.\*\*\*.14.0120  
 E21.\*\*\*.73.0120  
 E21.\*\*\*.74.0120  
 E21.\*\*\*.75.0120  
 E21.\*\*\*.52.0120  
 E21.\*\*\*.01.0120  
 E21.\*\*\*.71.0120  
 E21.\*\*\*.77.0120

\*\*\* – длина: 175, 200, 250, 300, 350 см (ПМ)  
 150, 175, 200, 250, 300, 350 см (КМЦ)

### АМЕ 023 – двухрядный

E23.\*\*\*.01.0120  
 E23.\*\*\*.71.0120  
 E23.\*\*\*.72.0120  
 E23.\*\*\*.77.0120

белый КМ  
 бронз. металл КМ  
 белый антик КМ  
 беж. металл КМ



\*\*\* – длина: 150, 175, 200, 250, 300, 350 см

# Круглые КАРНИЗЫ Ø 28 мм «Классика»

## КАРНИЗЫ «Classic-JK» дерево



### ОДНОРЯДНЫЙ

28К.\*\*\*.03.0110  
28К.\*\*\*.05.0110  
28К.\*\*\*.06.0110  
28К.\*\*\*.12.0110  
28К.\*\*\*.14.0110  
28К.\*\*\*.18.0110

сосна  
ясный дуб  
дуб  
орех  
золотой дуб  
черешня

### ДВОЙНОЙ

28К.\*\*\*.03.0120  
28К.\*\*\*.05.0120  
28К.\*\*\*.06.0120  
28К.\*\*\*.12.0120  
28К.\*\*\*.14.0120  
28К.\*\*\*.18.0120

\*\*\* – размер (см): 140; 160; 180; 200; 220; 240; 260; 280; 300; 320; 360; 400

## КАРНИЗЫ «Paola» металл/пластик



### ОДНОРЯДНЫЙ

28П.\*\*\*.01.0110  
28П.\*\*\*.03.0110  
28П.\*\*\*.04.0110  
28П.\*\*\*.05.0110  
28П.\*\*\*.06.0110  
28П.\*\*\*.12.0110  
28П.\*\*\*.14.0110  
28П.\*\*\*.20.0110

белый  
сосна  
бук  
ясный дуб  
дуб  
орех  
золотой дуб  
махагон

### ДВОЙНОЙ

28П.\*\*\*.01.0120  
28П.\*\*\*.03.0120  
28П.\*\*\*.04.0120  
28П.\*\*\*.05.0120  
28П.\*\*\*.06.0120  
28П.\*\*\*.12.0120  
28П.\*\*\*.14.0120  
28П.\*\*\*.20.0120

\*\*\* – размер (см): 160; 180; 200; 220; 240; 260; 280; 300; 320; 360; 400

## КАРНИЗЫ «Paola» металл/дерево

### ДВОЙНОЙ

28Д.\*\*\*.03.0120  
28Д.\*\*\*.04.0120  
28Д.\*\*\*.05.0120  
28Д.\*\*\*.06.0120  
28Д.\*\*\*.12.0120  
28Д.\*\*\*.14.0120  
28Д.\*\*\*.18.0120  
28Д.\*\*\*.20.0120

белый  
сосна  
бук  
ясный дуб  
дуб  
орех  
золотой дуб  
черешня  
махагон

### ДВОЙНОЙ

28Р.\*\*\*.01.0120  
28Р.\*\*\*.03.0120  
28Р.\*\*\*.04.0120  
28Р.\*\*\*.05.0120  
28Р.\*\*\*.06.0120  
28Р.\*\*\*.12.0120  
28Р.\*\*\*.18.0120

\*\*\* – размер (см): 150; 175; 200; 225; 250; 300; 320; 350; 400

# КОМПЛЕКТУЮЩИЕ К КАРНИЗАМ Ø 28 мм

## U-шина (рейка для тюля)



K28.\*\*\*.01.0202  
K28.\*\*\*.03.0202  
  
K28.\*\*\*.05.0202  
K28.\*\*\*.06.0202  
K28.\*\*\*.12.0202  
K28.\*\*\*.14.0202  
K28.\*\*\*.18.0202  
K28.\*\*\*.20.0202

белый  
сосна  
бук  
ясный дуб  
дуб  
орех  
золотой дуб  
черешня  
махагон

## Кронштейн в сборе пластиковый

28П.000.01.0701  
28П.000.03.0701  
28П.000.04.0701  
28П.000.05.0701  
28П.000.06.0701  
28П.000.12.0701  
28П.000.14.0701  
  
28П.000.20.0701



\*\*\* – размер (см): 160; 180; 200; 220; 240; 260; 280; 300; 320

## КРОНШТЕЙН В СБОРЕ ДЕРЕВЯННЫЙ

### PAOLA

28Д.000.03.0701  
28Д.000.04.0701  
28Д.000.05.0701  
28Д.000.06.0701  
28Д.000.12.0701  
28Д.000.14.0701  
28Д.000.18.0701  
28Д.000.20.0701

сосна  
бук  
ясный дуб  
дуб  
орех  
золотой дуб  
черешня  
махагон

### ROMA

28Р.000.03.0701  
28Р.000.04.0701  
28Р.000.05.0701  
28Р.000.06.0701  
28Р.000.12.0701  
  
28Р.000.18.0701



## Кольцо пластиковое



28П.000.01.1001  
28П.000.03.1001  
28П.000.04.1001  
28П.000.05.1001  
28П.000.06.1001  
28П.000.12.1001  
28П.000.14.1001

белый  
сосна  
бук  
ясный дуб  
дуб  
орех  
золотой дуб  
черешня  
махагон

## Кольцо деревянное

K28.000.03.1001  
K28.000.04.1001  
K28.000.05.1001  
K28.000.06.1001  
K28.000.12.1001  
K28.000.14.1001  
K28.000.18.1001  
K28.000.20.1001



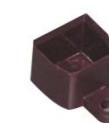
## Кронштейн для рейки (U-шины)



K28.000.01.0702  
K28.000.03.0702  
K28.000.05.0702  
K28.000.06.0702  
K28.000.12.0702  
K28.000.14.0702  
K28.000.18.0702  
K28.000.20.0702

белый  
сосна  
ясный дуб  
дуб  
орех  
золотой дуб  
черешня  
махагон

## Заглушка для рейки (U-шины)



K28.000.01.0802  
K28.000.03.0802  
K28.000.05.0802  
K28.000.06.0802  
K28.000.12.0802  
K28.000.14.0802  
K28.000.18.0802  
K28.000.20.0802

## НАКОНЕЧНИК ДЕРЕВЯННЫЙ

### PAOLA

28Д.000.03.0801  
28Д.000.04.0801  
28Д.000.05.0801  
28Д.000.06.0801  
28Д.000.12.0801  
28Д.000.14.0801  
28Д.000.18.0801  
28Д.000.20.0801

сосна  
бук  
ясный дуб  
дуб  
орех  
золотой дуб  
черешня  
махагон

### ROMA

28Р.000.03.0801  
28Р.000.04.0801  
28Р.000.05.0801  
28Р.000.06.0801  
28Р.000.12.0801  
  
28Р.000.18.0801



## НАКОНЕЧНИК ДЕРЕВЯННЫЙ

### Наконечник пластиковый



28П.000.01.0801  
28П.000.03.0801  
28П.000.04.0801  
28П.000.05.0801  
28П.000.06.0801  
28П.000.12.0801  
28П.000.14.0801  
  
28П.000.20.0801

белый  
сосна  
бук  
ясный дуб  
дуб  
орех  
золотой дуб  
черешня  
махагон

### Крючок стандартный для кольца

K28.000.01.1011  
K28.000.03.1011  
  
K28.000.05.1011  
K28.000.06.1011  
K28.000.12.1011  
K28.000.14.1011  
K28.000.18.1011  
K28.000.20.1011



### Крючок стандартный для рейки (U-шины)



K28.000.01.1012  
K28.000.03.1011  
  
K28.000.05.1011  
K28.000.06.1011  
K28.000.12.1011  
K28.000.14.1011  
K28.000.18.1011  
K28.000.20.1011

белый  
сосна  
бук  
ясный дуб  
дуб  
орех  
золотой дуб  
черешня  
махагон

### Зажим для кольца «крокодил»

28P.000.03.1031  
28P.000.04.1031  
28P.000.05.1031  
28P.000.06.1031  
28P.000.12.1031  
  
28P.000.18.1031



### Прищепка для кольца



K28.000.01.1021  
K28.000.03.1021  
K28.000.05.1021  
K28.000.06.1021  
K28.000.12.1021  
K28.000.14.1021  
K28.000.20.1021

белый  
сосна  
ясный дуб  
дуб  
орех  
золотой дуб  
махагон

### Прищепка для рейки (U-шины)



K28.000.01.1022  
K28.000.03.1022  
K28.000.05.1022  
K28.000.06.1022  
K28.000.12.1022  
K28.000.14.1022  
K28.000.20.1022

### Соединитель для трубы



K28.000.00.0901

### Соединитель для рейки (U-шины)



K28.000.00.0902

# МИНИ КАРНИЗЫ

## Мини 12



12M.\*\*\*.01.0110  
12M.\*\*\*.32.0110  
12M.\*\*\*.33.0110  
12M.\*\*\*.47.0110

белый  
блестящее золото  
матовое золото  
хром

\*\*\* – длина (см):  
080 – от 50 до 80 см;  
100 – от 75 до 100 см;  
150 – от 125 до 150 см;

## Мини 10



### Цилиндр



10M.\*\*\*.31.Ц110

### Шар



10M.\*\*\*.31.Ш110

\*\*\* – длина (см):  
080 – от 60 до 80 см  
100 – от 80 до 100 см  
200 – от 120 до 200 см

### Мини-Safe (плоский)



CAF.\*\*\*.01.0110  
CAF.\*\*\*.32.0110  
CAF.\*\*\*.45.0110

белый  
блестящее золото  
сатин

### Крючки-липучки для Мини-Safe



CAF.000.01.0702  
CAF.000.32.0702  
CAF.000.45.0702

\*\*\* – длина (см):  
080 – от 60 до 80 см  
100 – от 80 до 100 см  
130 – от 100 до 130 см

### Ставни раздвижные (до 90 см)



белый  
античное золото  
серебро

СТВ.090.01.0110  
СТВ.090.31.0110  
СТВ.090.42.0110

# ЖАЛЮЗИ, ШТОРЫ

## ЖАЛЮЗИ ГОРИЗОНТАЛЬНЫЕ (высота 160 см)

### Белые пластиковые жалюзи



ширина ламели 1" (25 мм)

ЖПГ.\*\*\*.01.0141

\*\*\* – ширина (см): 30; 40; 50; 60; 70; 80; 90; 100; 110; 120; 130; 140; 150; 160; 170; 180; 190; 200

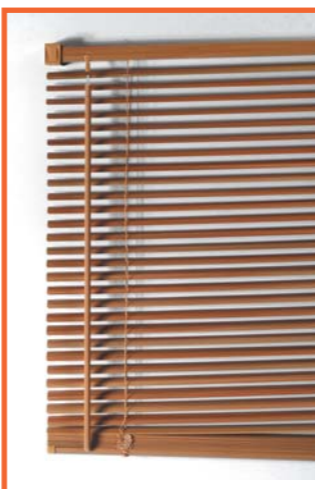
### Белые алюминиевые жалюзи



ЖАГ.\*\*\*.01.0141

\*\*\* – ширина (см): 40; 50; 60; 70; 80; 90; 100; 110; 120; 130; 140; 150; 160

### Пластиковые жалюзи под дерево



ширина ламели 1" (25 мм)

ЖПГ.\*\*\*.21.0141

## МЕХАНИЗМ РИМСКИХ ШТОР

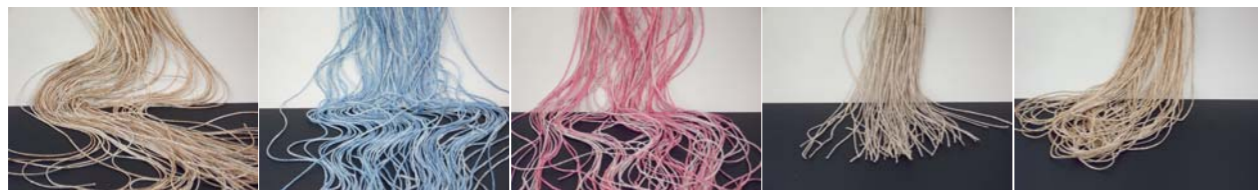


МШР.\*\*\*.01.0152

\*\*\* – длина (см): 090, 100, 110, 130, 150, 160, 170, 180, 190, 200, 210

## КИССИЯ-ШТОРА «ДОЖДЬ» (высота 300 см; ширина 100 см)

ШДМ.100.00.0002    ШДМ.100.00.0004    ШДМ.100.00.0005    ШДМ.100.00.4101    ШДМ.100.00.4102



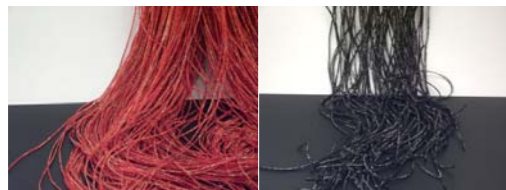
меланж светлый    меланж голубой    меланж розовый    слон.кость/серебро    слон.кость/золото

ШДМ.100.00.4103    ШДМ.100.00.4104    ШДМ.100.00.4108    ШДМ.100.00.4109    ШДМ.100.00.4110



бежевый/серебро    бежевый/золото    белый/серебро    желтый/золото    коричневый/золото

ШДМ.100.00.4111    ШДМ.100.00.4112



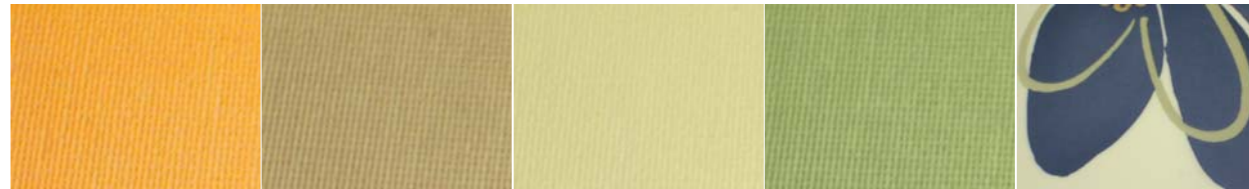
красный/золото    черный/серебро

# ЖАЛЮЗИ, ШТОРЫ, «DIAMOND»

## РУЛОННЫЕ ШТОРЫ (высота 180 см)



ДРШ.\*\*\*.00.0103    ДРШ.\*\*\*.00.0114    ДРШ.\*\*\*.00.0116    ДРШ.\*\*\*.00.0118    ДРШ.\*\*\*.00.0207



абрикос    сафари    шампань    фисташковый    рисунок 207

ДРШ.\*\*\*.00.0209    ДРШ.\*\*\*.00.0613    ДРШ.\*\*\*.00.0617    ДРШ.\*\*\*.00.0621

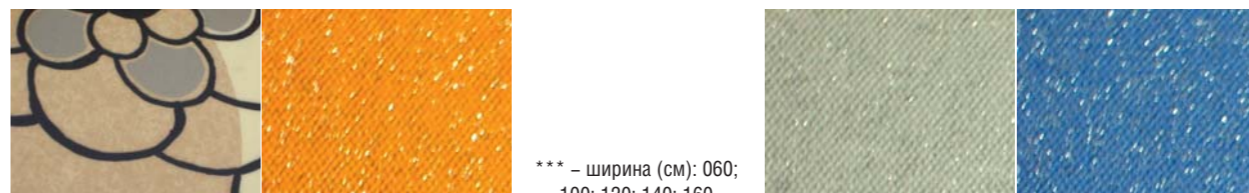


рисунок 209    оранжевый    \*\*\* – ширина (см): 060; 100; 120; 140; 160    серебро    голубой

## «DIAMOND»



### Труба 30 мм (1001)    Кронштейн однорядный (KNR-7)



LAT.300.31.D201

античное золото

LAT.K30.31.D701



### НАКОНЕЧНИКИ

#### Купол (RK 7054)    Цилиндр (RK 7050)



LAT.H30.31.D871

античное золото

LAT.H30.31.D842



#### Кольцо с крючком (HC)

LAT.D30.31.1003

античное золото

LAT.RKR.31.7050

#### Держатель изогнутый (KR 7050)



### ДЕКОРАТИВНЫЙ КРЮК

#### Кристалл (520)    Два кристалла (521)



LAT.RTC.31.D520  
LAT.RTC.32.D520  
LAT.RTC.47.D520

античное золото  
блестящее золото  
хром

LAT.RTC.31.D521  
LAT.RTC.32.D521  
LAT.RTC.47.D521





### ДЕКОРАТИВНЫЙ КРЮК

#### Пальма 1001

LAT.RJX.31.1001  
LAT.RJX.32.1001  
LAT.RJX.47.1001

античное золото  
блестящее золото  
хром

#### Роза 1002

LAT.RJX.31.1002  
LAT.RJX.32.1002  
LAT.RJX.47.1002



#### Ромашка 1003

LAT.RJX.31.1003  
LAT.RJX.32.1003  
LAT.RJX.47.1003

античное золото  
блестящее золото  
хром

#### Лилия 1006

LAT.RJX.31.1006  
LAT.RJX.32.1006  
LAT.RJX.47.1006



### ДЕКОРАТИВНЫЙ КРЮК PIPO

#### Бриллиант PI-20

LAT.RTC.31.PI20  
LAT.RTC.32.PI20  
LAT.RTC.47.PI20

античное золото  
блестящее золото  
хром

#### Тюльпан PI-22

LAT.RTC.31.PI22  
LAT.RTC.32.PI22  
LAT.RTC.47.PI22



### ДЕКОРАТИВНЫЙ КРЮК

#### Бриллиант RL5010

LAT.RLC.31.5010  
LAT.RLC.32.5010  
LAT.RLC.47.5010

античное золото  
блестящее золото  
хром

#### Корона RL6011

LAT.RLC.31.6011  
LAT.RLC.32.6011  
LAT.RLC.47.6011



#### Пирамида RL6051

LAT.RLC.31.6051  
LAT.RLC.32.6051  
LAT.RLC.47.6051

античное золото  
блестящее золото  
хром

#### Бриллиант RL5059

LAT.RLC.31.5059  
LAT.RLC.32.5059  
LAT.RLC.47.5059



#### 2 шара S 2000

LAT.RTC.31.2000  
LAT.RTC.32.2000  
LAT.RTC.47.2000

античное золото  
блестящее золото  
хром

#### Клипса KP9000

LAT.RPX.31.9000  
LAT.RPX.32.9000  
LAT.RPX.47.9000



### ДЕКОРАТИВНЫЙ КРЮК КЛИПСА

#### Цветок KP9050

LAT.RPC.31.9050  
LAT.RPC.32.9050  
LAT.RPC.47.9050

античное золото  
блестящее золото  
хром

#### Веер KP9003

LAT.RPC.31.9003  
LAT.RPC.32.9003  
LAT.RPC.47.9003

#### Скос KP9001

LAT.RPC.31.9001  
LAT.RPC.32.9001  
LAT.RPC.47.9001

античное золото  
блестящее золото  
хром

#### Скос KP9004

LAT.RPC.31.9004  
LAT.RPC.32.9004  
LAT.RPC.47.9004

#### Скос KP9008

LAT.RPC.31.9008  
LAT.RPC.32.9008  
LAT.RPC.47.9008

античное золото  
блестящее золото  
хром

#### Веер KP9009

LAT.RPC.31.9009  
LAT.RPC.32.9009  
LAT.RPC.47.9009



### ДЕРЖАТЕЛЬ ПРЯМОЙ

#### 5 кристаллов RD9012

LAT.REC.31.9012  
LAT.REC.32.9012  
LAT.REC.47.9012

античное золото  
блестящее золото  
хром

#### 3 шара RD9019

LAT.REC.31.9019  
LAT.REC.32.9019  
LAT.REC.47.9019

#### 4 шара RC6101

LAT.REC.31.6101  
LAT.REC.32.6101  
LAT.REC.47.6101

античное золото  
блестящее золото  
хром

#### Бриллиант RC1018

LAT.REC.31.1018  
LAT.REC.32.1018  
LAT.REC.47.1018

### ДЕРЖАТЕЛЬ ПРЯМОЙ УДЛИНЕННЫЙ

#### Бриллиант DRC117

LAT.DRC.31.0117  
LAT.DRC.32.0117  
LAT.DRC.47.0117

античное золото  
блестящее золото  
хром

#### Тюльпан DRC119

LAT.DRC.31.1018  
LAT.DRC.32.1018  
LAT.DRC.47.1018

### ДЕРЖАТЕЛЬ ПРЯМОЙ

#### Шар+кольца RC6102

LAT.REC.31.6101  
LAT.REC.32.6101  
LAT.REC.47.6101

античное золото  
блестящее золото  
хром

#### 5 колец RE5038

LAT.REC.31.1018  
LAT.REC.32.1018  
LAT.REC.47.1018

#### RE-7200

LAT.REC.31.7200  
LAT.REC.32.7200  
LAT.REC.47.7200

античное золото  
блестящее золото  
хром

#### RE-7210

LAT.REC.31.7210  
LAT.REC.32.7210  
LAT.REC.47.7210



## ДЕРЖАТЕЛЬ ПРЯМОЙ

RE-7220

LAT.REC.31.7220  
LAT.REC.32.7220  
LAT.REC.47.7220античное золото  
блестящее золото  
хром

RE-7230

LAT.REC.31.7230  
LAT.REC.32.7230  
LAT.REC.47.7230

## ДЕРЖАТЕЛЬ ИЗОГНУТЫЙ

KR-7200

LAT.RKC.31.7200  
LAT.RKC.32.7200  
LAT.RKC.47.7200античное золото  
блестящее золото  
хром

KR-7210

LAT.RKC.31.7210  
LAT.RKC.32.7210  
LAT.RKC.47.7210

KR-7220

LAT.RKC.31.7220  
LAT.RKC.32.7220  
LAT.RKC.47.7220античное золото  
блестящее золото  
хром

KR-7230

LAT.RKC.31.7230  
LAT.RKC.32.7230  
LAT.RKC.47.7230

## ДЕРЖАТЕЛЬ КОЛЬЦО

Малое 80/Н

LAT.REX.31.080H  
LAT.REX.32.080H  
LAT.REX.47.080Hантичное золото  
блестящее золото  
хром

Большое 120/Н

LAT.REX.31.120H  
LAT.REX.32.120H  
LAT.REX.47.120H

## ДЕРЖАТЕЛЬ СТЕРЖЕНЬ

Простой SH/1

LAT.REX.31.SH01  
LAT.REX.32.SH01  
LAT.REX.47.SH01античное золото  
блестящее золото  
хром

4 шара SH/2

LAT.REX.31.SH02  
LAT.REX.32.SH02  
LAT.REX.47.SH02

## ДЕРЖАТЕЛЬ ФИГУРНЫЙ

S-110



LAT.RSX.31.S110

античное золото

S-111



LAT.RSX.31.S111

## ДЕРЖАТЕЛЬ ФИГУРНЫЙ

S-112



LAT.RSX.31.S112

античное золото  
блестящее золото  
хром

## ДЕРЖАТЕЛЬ ПОДКОВА

80-2/Н

LAT.REX.31.802H  
LAT.REX.32.802H  
LAT.REX.47.802H

## ПОДВЕСКИ

Вензель

AKC.000.32.1052  
AKC.000.33.1052  
AKC.000.46.1052блестящее золото  
матовое золото  
никель

Серьга



AKC.000.33.1053

Клипса

AKC.000.32.1054  
AKC.000.46.1054блестящее золото  
никель

Цилиндр

AKC.000.32.1055  
AKC.000.46.1055

Кожанный ремешок

AKC.000.31.1061  
AKC.000.32.1061  
AKC.000.46.1061  
AKC.000.47.1061античное золото  
блестящее золото  
никель  
хром

## ДЕРЖАТЕЛИ

Прямой BR-118



Бриллиант хрусталь

AKC.W81.47.0531

античное золото  
матовое золото  
никель  
хром

Корона хрусталь

AKC.W83.31.0531  
AKC.W83.33.0531  
AKC.W83.46.0531  
AKC.W83.47.0531

Прямой BR-121



Фигурный YK-326



Корона хрусталь

AKC.W83.31.0532  
AKC.W83.46.0532античное золото  
никель

Пирамида хрусталь

AKC.W87.46.0532

Фигурный YK-332



Фигурный YK-333



Пирамида матовая

AKC.W88.31.0532

античное золото  
блестящее золото  
никель  
хром

Шарнирный YK-243

AKC.000.31.0553  
AKC.000.32.0553  
AKC.000.46.0553  
AKC.000.47.0553

Декор. крюк KR-58



Тюльпан матовый

AKC.W92.32.0501  
AKC.W92.47.0501блестящее золото  
хром

Бриллиант матовый

AKC.W82.32.0501  
AKC.W82.47.0501

Декор. крюк KR-56





# АКСЕССУАРЫ

## ДЕРЖАТЕЛЬ ПРЯМОЙ

### Лист



АКС.000.31.0567  
АКС.000.52.0567  
АКС.000.36.0567  
АКС.000.32.0567  
АКС.000.33.0567  
АКС.000.46.0567  
АКС.000.50.0567  
АКС.000.45.0567  
АКС.000.42.0567  
АКС.000.47.0567  
АКС.000.58.0567  
АКС.000.41.0567

античное золото  
античная медь  
белое золото  
блестящее золото  
матовое золото  
никель  
ржа  
сатин  
серебро  
хром  
царское золото  
черное золото

### Лилия



АКС.000.31.0566  
АКС.000.52.0566  
АКС.000.36.0566  
АКС.000.32.0566  
АКС.000.33.0566  
АКС.000.46.0566  
АКС.000.50.0566  
АКС.000.45.0566  
АКС.000.42.0566  
АКС.000.47.0566  
АКС.000.41.0566

### Звезда



АКС.000.31.0565  
АКС.000.52.0565  
АКС.000.36.0565  
АКС.000.32.0565  
АКС.000.50.0565  
АКС.000.45.0565  
АКС.000.42.0565  
АКС.000.47.0565  
АКС.000.41.0565

античное золото  
античная медь  
белое золото  
блестящее золото  
ржа  
сатин  
серебро  
хром  
черное золото

### Месяц



АКС.000.31.0569  
АКС.000.36.0569  
АКС.000.32.0569  
АКС.000.50.0569  
АКС.000.45.0569  
АКС.000.42.0569  
АКС.000.47.0569  
АКС.000.41.0569

### Лоза



АКС.000.31.0568  
АКС.000.36.0568  
АКС.000.41.0568  
АКС.000.42.0568  
АКС.000.50.0568

античное золото  
белое золото  
черное золото  
серебро  
ржа

### Скрипичный ключ



АКС.000.31.0574  
АКС.000.36.0574  
АКС.000.41.0574  
АКС.000.42.0574  
АКС.000.50.0574

### Бант



АКС.000.31.0563  
АКС.000.52.0563  
АКС.000.32.0563  
АКС.000.33.0563  
АКС.000.46.0563  
АКС.000.42.0563  
АКС.000.47.0563

античное золото  
античная медь  
блестящее золото  
матовое золото  
никель  
серебро  
хром

### Месяц с лицом



АКС.000.31.0570  
АКС.000.52.0570  
АКС.000.32.0570  
АКС.000.33.0570  
АКС.000.46.0570  
АКС.000.42.0570  
АКС.000.47.0570

### Солнце №1



АКС.000.31.0576  
АКС.000.52.0576  
АКС.000.32.0576  
АКС.000.33.0576  
АКС.000.46.0576  
АКС.000.45.0576  
АКС.000.42.0576  
АКС.000.47.0576

античное золото  
античная медь  
блестящее золото  
матовое золото  
никель  
сатин  
серебро  
хром

### Подсолнух



АКС.000.31.0571  
АКС.000.52.0571  
АКС.000.32.0571  
АКС.000.33.0571  
АКС.000.46.0571  
АКС.000.45.0571  
АКС.000.42.0571  
АКС.000.47.0571

# АКСЕССУАРЫ

## ДЕРЖАТЕЛЬ ПРЯМОЙ

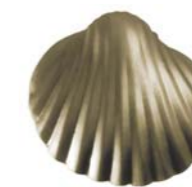
### Солнце №2



АКС.000.31.0575  
АКС.000.52.0575  
АКС.000.32.0575  
  
АКС.000.42.0575  
АКС.000.47.0575

античное золото  
античная медь  
блестящее золото  
сатин  
серебро  
хром

### Ракушка



АКС.000.31.0572  
АКС.000.52.0572  
АКС.000.32.0572  
АКС.000.45.0572  
АКС.000.42.0572  
АКС.000.47.0572

### Солнце №3



АКС.000.31.0577  
АКС.000.32.0577  
АКС.000.42.0577  
АКС.000.47.0577

античное золото  
блестящее золото  
серебро  
хром

### Астра



АКС.000.31.0562  
АКС.000.32.0562  
АКС.000.42.0562  
АКС.000.47.0562

### Дельфин



АКС.000.31.0564  
АКС.000.52.0564  
АКС.000.32.0564  
АКС.000.33.0564  
АКС.000.46.0564  
АКС.000.42.0564  
АКС.000.47.0564

античное золото  
античная медь  
блестящее золото  
матовое золото  
никель  
серебро  
хром

### Рыбка



АКС.000.32.0573  
  
АКС.000.47.0573

### Ангелок



АКС.000.31.0561  
АКС.000.52.0561  
АКС.000.32.0561  
АКС.000.33.0561  
АКС.000.46.0561  
АКС.000.42.0561

античное золото  
античная медь  
блестящее золото  
матовое золото  
никель  
серебро

### Цветок



АКС.000.31.0579  
АКС.000.52.0579  
АКС.000.32.0579  
АКС.000.33.0579  
АКС.000.46.0579  
АКС.000.42.0579

## ШТОРОВОДИТЕЛИ



АКС.\*\*\*.01.0520  
АКС.\*\*\*.33.0520  
АКС.\*\*\*.45.0520  
АКС.\*\*\*.47.0520  
АКС.\*\*\*.99.0520

белый  
матовое золото  
сатин  
хром  
прозрачный

\*\*\* - длина (см): 100; 125.  
\*\*\* - длина (см): 080; 100; 125.  
\*\*\* - длина (см): 100.  
\*\*\* - длина (см): 100.  
\*\*\* - длина (см): 075; 080; 100; 125.

## МИНИ КРЮЧКИ

### мини 27 мм

АКС.000.32.0502

блестящее золото

### мини 33 мм

АКС.000.32.0503



## МИНИ КРЮЧКИ

мини 35 мм

мини 45 мм



AKC.000.32.0504

блестящее золото

AKC.000.32.0505



мини «лилия»

мини «цветок»



AKC.000.32.0506

блестящее золото

AKC.000.32.0507



## ДЕРЖАТЕЛИ ДЛЯ ШТОР

Спираль

Крюк



AKC.000.31.0536  
AKC.000.52.0536  
AKC.000.01.0536  
AKC.000.32.0536  
AKC.000.33.0536  
AKC.000.46.0536  
AKC.000.45.0536  
AKC.000.42.0536  
AKC.000.47.0536  
AKC.000.58.0536  
AKC.000.54.0536  
AKC.000.41.0536

античное золото  
античная медь  
белый  
блестящее золото  
матовое золото  
никель  
сатин  
серебро  
хром  
царское золото  
черный  
черное золото

AKC.000.31.0518  
AKC.000.52.0518  
AKC.000.01.0518  
AKC.000.32.0518  
AKC.000.33.0518  
AKC.000.46.0518  
AKC.000.45.0518  
AKC.000.42.0518  
AKC.000.47.0518  
AKC.000.58.0518  
AKC.000.54.0518  
AKC.000.41.0518



Декоративный крюк

Розетка



AKC.000.31.0501  
AKC.000.52.0501  
AKC.000.32.0501  
  
AKC.000.45.0501  
AKC.000.47.0501  
AKC.000.54.0501

античное золото  
античная медь  
блестящее золото  
никель  
сатин  
хром  
черный

AKC.000.31.0552  
AKC.000.52.0552  
AKC.000.32.0552  
AKC.000.46.0552  
AKC.000.45.0552  
AKC.000.47.0552  
AKC.000.58.0552



Большой крюк



античное золото  
античная медь  
белое золото  
блестящее золото  
желтое серебро  
кованая медь  
крапленое золото  
кремовое золото  
матовое золото  
никель  
сатин  
хром  
черное золото

AKC.000.31.0519  
AKC.000.52.0519  
AKC.000.36.0519  
AKC.000.32.0519  
AKC.000.44.0519  
AKC.000.51.0519  
AKC.000.38.0519  
AKC.000.37.0519  
AKC.000.33.0519  
AKC.000.46.0519  
AKC.000.45.0519  
AKC.000.47.0519  
AKC.000.41.0519

## МАГНИТНЫЕ ДЕРЖАТЕЛИ ДЛЯ ШТОР

ТЮЛЬПАН трос (металл)

ТЮЛЬПАН шнур (кожа)



AKC.\*\*\*.05.M541  
AKC.\*\*\*.12.M541

светлое дерево  
темное дерево

AKC.\*\*\*.05.K541  
AKC.\*\*\*.12.K541



ПРЕМЬЕР трос (металл)

ПРЕМЬЕР шнур (кожа)



AKC.\*\*\*.33.M542  
AKC.\*\*\*.42.M542

матовое золото  
серебро

AKC.\*\*\*.33.K542  
AKC.\*\*\*.42.K542



ФАВОРИТ трос (металл)

КАПРИ шнур (кожа)



AKC.\*\*\*.42.M545

светлое дерево  
темное дерево  
серебро

AKC.\*\*\*.05.K543  
AKC.\*\*\*.12.K543



КОЛОМБО трос (металл)

КОЛОМБО шнур (кожа)



AKC.\*\*\*.05.M544

светлое дерево  
темное дерево

AKC.\*\*\*.12.K544



МУЗА трос (металл)

МУЗА шнур (кожа)



AKC.\*\*\*.05.M547  
AKC.\*\*\*.12.M547

светлое дерево  
темное дерево

AKC.\*\*\*.05.K547  
AKC.\*\*\*.12.K547



\*\*\* – длина троса/шнура (015; 035): 15, 35 (см)

## КОЛЛЕКЦИЯ БИЖУ

### Подхват – Цепочка AMELIA



белый  
зеленый  
коричневый  
оранжевый

AKC.000.01.0559  
AKC.000.84.0559  
AKC.000.90.0559  
AKC.000.50.0559

## ПОДВЕС С ЗАЖИМОМ

### MARGARET



AKC.000.31.0554  
AKC.000.47.0554

антик-золото  
хром

### SOFIA



AKC.000.31.0555  
AKC.000.47.0555

### KATE



AKC.000.31.0558  
AKC.000.47.0558

антик-золото  
хром

### MARY



AKC.000.31.0557  
AKC.000.47.0557

## ПОДВЕС С КРЮЧКОМ

### CAMILLA



AKC.000.31.0556  
AKC.000.47.0556

антик-золото  
хром

## МАГНИТНЫЙ ПОДВЕС

### GABRIELLA



AKC.000.31.0560  
AKC.000.47.0560