

КАТАЛОГ ЖЕНСКОЙ ОДЕЖДЫ

VISAVIS

ОСЕНЬЗИМА  
2009/10



Осень несет с собой необыкновенные, ни с чем несравнимые ощущения. Это и мягкий осенний свет, и тишина туманов, и свежесть дождя, и, конечно, исключительные, теплые и яркие осенние краски природы. Осенью мы готовимся ко всем особенностям осенне-зимней погоды. Но при этом хотим выглядеть индивидуально и модно, а главное, хотим чувствовать себя - комфортно. VIS-A-VIS® поможет Вам в этом!

Наши изделия созданы для современной женщины, особенно ценящей качество и комфорт, которая хочет оставаться элегантной и женственной каждый день. Одежда подчёркивает естественную красоту и обаяние. Из большого количества изделий можно выбрать то, которое подходит именно Вам.

В новой коллекции сезона «Осень-Зима 2009/2010» наши дизайнеры использовали актуальные тренды сезона и полюбившиеся покупателями удачные конструктивные решения.

Основа нового осенне-зимнего образа – четкость и лаконичность, качество и стиль – именно это каждый покупатель найдет для себя в новой коллекции одежды VIS-A-VIS®.

Новая коллекция «Осень-Зима 2009/10» - это насыщенность цветовой гаммы. Дайте волю воображению! С нами Вы будете экспериментировать, оставаясь на пике модных тенденций. Для этого вы можете выбирать широкую палитру от пурпурно-рубиновых до чернильно-лиловых, богатые ягодные оттенки – ежевики, черной смородины и темного винограда. Они служат акцентами черных и антрацитово-серых цветов. Серые играют важную роль в этом сезоне – они простираются от стальных светло-серых тонов до глубоких антрацитовых. Наслоение серых оттенков в одном изделии особенно актуально в мягких составах с добавлением ангоры и кашемира.

Наши дизайнеры уделили внимание не только созданию насыщенной цветовой гаммы, но и оригинальному покрою изделий. В моде по-прежнему 80-ые! Одежда свободного покроя, драпировки и объемные рукава дарят женщинам легкий парящий образ. Женственные платья, ассиметричные туники, элегантные брюки и юбки, обилие трикотажных моделей — все это органично сочетается и дополняет друг друга, а индивидуальный крой каждой модели подчеркивает изящность женских форм.

Без внимания не останутся ценители спортивного стиля, который прочно вошел в нашу жизнь. В новой коллекции одежды для активного отдыха большой выбор моделей брюк, курток, костюмов, топов и т.д. Эта коллекция выполнена в духе 90-х – сочетание ярких, почти флуоресцентных цветов, лайма, фуксии и пурпурных оттенков с глубоким черным или антрацитом. Главный цвет сезона для спортивных футболок – максимально яркий.

Гламурный шик, присущий современному спортивному стилю находит свое отражение в богатых фактурах велюра. В нашей одежде Вы будете чувствовать себя удобно, комфортно и привлекательно.

В наш век искусственных материалов, мы по-прежнему отдаем предпочтение натуральным и экологически чистым материалам. Все изделия VIS-A-VIS® контролируются на каждом этапе производства и выполнены в соответствии со всеми требованиями российских ГОСТов. VIS-A-VIS® – это оптимальное соотношение «цена/качество» продукции.

Оставайтесь собой, будьте неповторимы!

НОСИТЕ VIS-A-VIS® С УДОВОЛЬСТВИЕМ!

**DR 902A**



**L 9102**

Блузка женская из однотонной белой ткани с эластаном. На полочках – прямоугольная вставка с вертикальными складками, горизонтальные вытачки. На спинке - вертикальные вытачки и кокетка. Воротник отложной на стойке. Рукава одношовные с манжетами. На манжетах по 3 пуговицы. Застежка блузки - на прорезные петли и пуговицы.

**Цвет:** white  
**Размер:** 84, 88, 92, 96, 100  
**Состав:** 60% хлопок, 37% полиэстер 3% эластан

**L 9102**



**DR 902A**



**DR 902A**

Платье с круглым вырезом, с рукавами 3/4. По центру горловины на полочке застрочены складки. Сзади – застежка на пуговицу.

**Цвет:** black, red  
**Размер:** 84, 88, 92, 96, 100  
**Состав:** 95% вискоза, 5% эластан

**VIS 963V**



**LD 923**



**VIS 963V**



**LD 923**

Джемпер прилегающего силуэта, выполненный из полотна цветная "зебра", с рукавами 3/4. V-образный вырез собран шлевкой в мягкую складку.

**Цвет:** black/l. grey/red

**Размер:** 92, 96, 100, 104, 108, 112

**Состав:** 95% вискоза, 5% эластан

**VIS 963V**

Джемпер с короткими рукавами.

Воротник – свободная стойка.

Низ рукавов и изделия выполнены переплетением «ластик».

По талии пояс из основного материала с металлической пряжкой.

**Цвет:** black, plum, pink rose, mandarin

**Размер:** 84, 88, 92, 96, 100, 104

**Состав:** 80% вискоза, 18% полиамид, 2% эластан

**ЭЛЕГАНТНЫЙ ШИК**

**VIS 945T**



**VIS 945T**

Жилет с круглым вырезом. Рисунок по переду - «косая клетка», выполнен в технике жаккарда без протяжек с изнаночной стороны. Спинка, бейки по горловине и проймам из однотонной пряжи. По низу изделия - широкий заворот «ластик».

**Цвет:** grey/melange/black/ecru, red/grey melange/ecru, black/greymelange/red

**Размер:** 84, 88, 92, 96, 100, 104

**Состав:** 50% шерсть, 50% акрил

**J 9119**

Однорбортный жакет полуприлегающего силуэта из трикотажного полотна. Воротник «английский». Рукав втачной с декоративными вытачками. На талии пояс с пряжкой, обтянутой трикотажем. Застежка однобортная на 3 пуговицы.

**Цвет:** antracite

**Размер:** 84, 88, 92, 96, 100, 104

**Состав:** 70% вискоза, 25% полиэстер, 5% эластан

**J 9119**

**S 9119**



**B 916**

**VIS 945T**





**VIS 903V**

**S 9119**



**VIS 933**

**B 919**

**VIS 933**

Тонкая однотонная водолазка. Рукава оригинальной конструкции – реглан погон. По швам рукавов и боковым швам, на высоту заработков, декоративные строчки контрастного цвета.

**Цвет:** black/plum, grey melange/pink rose, red/grey

**Размер:** 84, 88, 92, 96, 100, 104

**Состав:** 60% вискоза, 40% хлопок

**VIS 903V**

Джемпер с короткими рукавами и воротником - стойка. По плечевым швам погоны с пуговицами. Рукава объемные за счет складок по шву втачивания рукава. По низу изделия и низу рукавов высокий заработок переплетением «ластик».

**Цвет:** grape, orchid, ruby

**Размер:** 84, 88, 92, 96, 100, 104

**Состав:** 80% вискоза, 17% полиамид, 3% эластан

**S 9119**

Юбка прямая из трикотажного полотна, на подкладке. На переднем полотнище – фигурная кокетка. Вертикальные рельефные швы расположены на передней и задней части юбки. В шлевки продернут пояс с пряжкой, обтянутой трикотажем. Застежка на потайную молнию в боковом шве. Длина юбки 62см.

**Цвет:** antracite

**Размер:** 88, 92, 96, 100, 104, 108

**Состав:** 70% вискоза, 25% полиэстер, 5% эластан

**VIS 956**



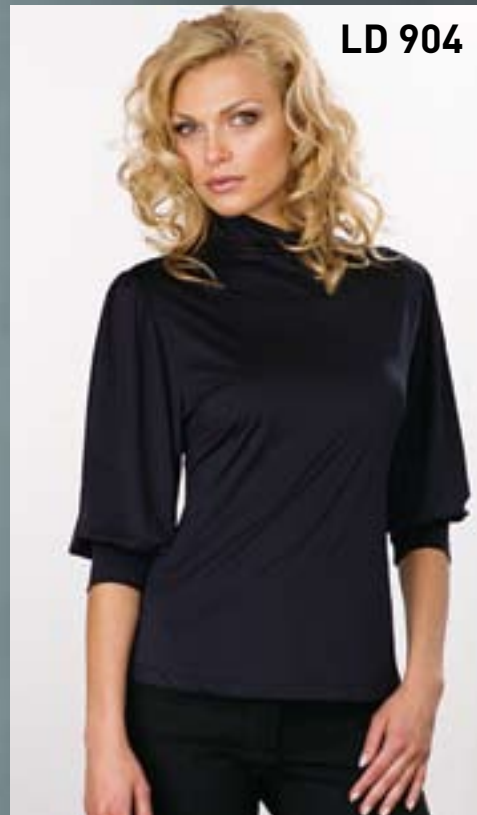
**LD 933**

Джемпер с воротником стойка и рукавами-фонарик. Перед с присборенным подрезом под грудью.

**Цвет:** grape, ruby, chocolate/cherry, black

**Размер:** 84, 88, 92, 96, 100, 104

**Состав:** 95% вискоза, 5% эластан



**LD 904**

**LD 904**

Джемпер однотонный, с воротником-стойкой. Рукава присборены по окату. По низу рукавов-манжет.

**Цвет:** black, red

**Размер:** 84,88,92,96,100,104

**Состав:** 95% полиамид, 5% эластан

**VIS 956**

Жакет полуприлегающего силуэта с длинными рукавами и глубоким V-образным вырезом. По полочкам и спинке, на уровне талии, вывязан пояс переплетением «ластик». Полочки связаны из фрагментов разных рисунков, выполненных в технике жаккарда. В рисунках использована двухцветная пряжа. Спинка, рукава, бейки полочек и ложные карманы выполнены из однотонной пряжи. Застежка полочек на планку с пуговицами.

**Цвет:** black/ecru

**Размер:** 88, 92, 96, 100, 104

**Состав:** 100% хлопок

LD 933

VIS 961D

LD 927



**VIS 961D**

Платье - туника с короткими рукавами и воротником стойкой связано рисунком «пье-де-пуль». В рисунке использована пряжа двух цветов. Заработки по низу изделия, низу рукавов, воротник и декоративный подрез под грудью выполнены из пряжи черного цвета.

**Цвет:** black/ecru  
**Размер:** 84, 88, 92, 96, 100  
**Состав:** 100% хлопок

**LD 927**

Джемпер с V-образным вырезом, с застежкой на планку с пуговицами, выполненный из полотна в косую клетку. Рукава с заниженной проймой собраны по пройме и на манжет по низу.

**Цвет:** black/ruby  
**Размер:** 84, 88, 92, 96, 100, 104, 108, 112  
**Состав:** 95% вискоза, 5% эластан

ЭЛЕГАНТНЫЙ ШИК



**L 9182**

**L 9182**

Блузка женская из атласной ткани с эластаном. На полочках и спинке - вертикальные вытачки. Воротник отложной на стойке. Рукава одношовные с манжетами. На манжетах по 3 пуговицы. Застежка блузки - на прорезные петли и пуговицы.

**Цвет:** bronze, lavender

**Размер:** 88, 92, 96, 100, 104

**Состав:** 97% полиэстер 3% эластан

**S 9147**

Юбка из ткани в клетку, на подкладке. Центральная часть переднего и заднего полотнищ - со складками. В шлевки кокетки продернут пояс-лента. Застежка - в левом боковом шве на потайную тесьму молнию. Длина юбки - 55см

**Цвет:** antracite/black

**Размер:** 84, 88, 92, 96

**Состав:** 33% вискоза, 62% полиэстер, 5% эластан

**L 9102**

Блузка женская из однотонной белой ткани со эластаном. На полочках - прямоугольная вставка с вертикальными складками, горизонтальные вытачки. На спинке - вертикальные вытачки и кокетка. Воротник отложной на стойке. Рукава одношовные с манжетами. На манжетах по 3 пуговицы. Застежка блузки - на прорезные петли и пуговицы.

**Цвет:** white

**Размер:** 84, 88, 92, 96, 100

**Состав:** 60% хлопок, 37% полиэстер, 3% эластан

**S 9147**

**L 9182**



**VIS 969T**

Жилет из вискозной пряжи с глубоким V-образным вырезом. По переду два ложных кармана с патами и пуговицами. По низу изделия высокий зароботок переплетением «ластик».

**Цвет:** black, amethyst

**Размер:** 84, 88, 92, 96, 100, 104

**Состав:** 80% вискоза, 18% полиамид, 2% эластан

**VIS 969 T****L 9102****VIS 904V****VIS 981V****B 917****VIS 981V**

Однотонный джемпер с вырезом - лодочка. Рукава оригинальной формы, по низу мелкие складки, придающие объем. По переду и спинке высокий зароботок переплетением «ластик».

**Цвет:** black, ruby, light grey melange, rose, amethyst

**Размер:** 84, 88, 92, 96, 100, 104

**Состав:** 35% вискоза, 35% хлопок, 15% полиамид, 10% ангора, 5% кашемир

**VIS 904V**

Джемпер с короткими рукавами. Воротник - свободная стойка выполнен переплетением «ластик». По переду имитация ажурных вертикальных вытачек. По низу левого рукава аппликация из металлизированных страз.

**Цвет:** black, light grey melange, prime rose, orchid

**Размер:** 92, 96, 100, 104, 108

**Состав:** 78% хлопок, 20% полиамид, 2% эластан

VIS 986

VIS 986



**VIS 986**

Джемпер в ассиметричную горизонтальную полоску. Рукава – реглан. Воротник – стойка. По переду застежка на планку с мелкими пуговицами переходит на воротник. Воротник, низ изделия и низ рукавов выполнены переплетением «ластик».

**Цвет:** menthol stripes, amethyst stripes

**Размер:** 84, 88, 92, 96, 100

**Состав:** 35% хлопок, 27% вискоза, 23% акрил, 15% шерсть

**VIS 963V**



**LD 945**

**LD 945**

Джемпер прилегающего силуэта, с воротником стойка, с 3/4 рукавами, выполненный из полотна в цветную полоску. Манжет на рукаве застегивается на декоративную пуговицу.

**Цвет:** multicolor  
**Размер:** 84, 88, 92, 96, 100, 104, 108, 112  
**Состав:** 95% вискоза, 5% эластан

**LD 926**



**VIS 946V**



**VIS 963V**

Джемпер с короткими рукавами. Воротник – свободная стойка. Низ рукавов и изделия выполнены переплетением «ластик». По талии пояс из основного материала с металлической пряжкой.

**Цвет:** black, plum, pink rose, mandarin  
**Размер:** 84, 88, 92, 96, 100, 104  
**Состав:** 80% вискоза, 18% полиамид, 2% эластан

**VIS 946V**

Однотонный джемпер с круглым вырезом и короткими рукавами. Рукава – реглан, объемные за счет сборок в верхней части. Низ изделия и низ рукавов выполнены переплетением «ластик».

**Цвет:** mandarin, grass, amethyst  
**Размер:** 84, 88, 92, 96, 100  
**Состав:** 60% ангора, 40% полиамид

**LD 926**

Джемпер прилегающего силуэта, с круглым вырезом. Полочка присборена по центру горловины и обработана бейкой.

**Цвет:** black, ruby, ultra pink, iris, pine  
**Размер:** 88, 92, 96, 100, 104, 108, 112  
**Состав:** 95% вискоза, 5% эластан

**B 915**



**VIS 933**

**VIS 963V**

**T 9162**

**VIS 933**

Тонкая однотонная водолазка. Рукава оригинальной конструкции – реглан погон. По швам рукавов и боковым швам, на высоту заработков, декоративные строчки контрастного цвета.

**Цвет:** black/plum, grey melange/ pink rose, red/grey

**Размер:** 84, 88, 92, 96, 100, 104

**Состав:** 60% вискоза, 40% хлопок

**T 9162**

Бриджи женские из шерстяной меланжевой ткани. На передних половинках – имитация горизонтальных карманов, рамки карманов из черной искусственной кожи. На правой задней половинке – карман с листочкой. Нижний край пояса подчеркнут кожаными кантом. Шлевки пояса крепятся пуговицами. По низу бриджей – манжеты с пуговицами. Передние половинки на подкладке.

**Цвет:** antracite

**Размер:** 88, 92, 96, 100, 104

**Состав:** 30% шерсть, 70% полиэстер

**VIS 963V**

Джемпер с короткими рукавами.

Воротник – свободная стойка.

Низ рукавов и изделия выполнены переплетением «ластик». По талии пояс из основного материала с металлической пряжкой.

**Цвет:** black, plum, pink rose, mandarin

**Размер:** 84, 88, 92, 96, 100, 104

**Состав:** 80% вискоза, 18% полиамид, 2% эластан.



**LD 910**



**LD 905**



LD 933

VIS 981V



S 9173



LD 933

Джемпер с воротником стойка и рукавами-фонарик. Перед с присборенным подрезом под грудью.

**Цвет:** grape, ruby, chocolate/cherry, black

**Размер:** 84, 88, 92, 96, 100, 104

**Состав:** 95% вискоза, 5% эластан

S 9173

Юбка из ткани в клетку, на подкладке. Крой - по косой. Верхний край юбки с тесьмой - резинкой. В шлевки - продернут пояс из основной ткани.

Длина юбки - 70см

**Цвет:** grey

**Размер:** 88, 92, 96, 100, 104, 108

**Состав:** 37% шерсть, 7% вискоза, 56% синтетические волокна

LD 905

Однотонный джемпер с кокеткой по переду и оригинальной горловиной.

**Цвет:** black, red

**Размер:** 96, 100, 104, 108, 112

**Состав:** 95% вискоза, 5% эластан

VIS 981V

Однотонный джемпер с вырезом - лодочка. Рукава оригинальной формы, по низу мелкие складки, придающие объем. По переду и спинке высокий заработок переплетением «ластик».

**Цвет:** black, ruby, light grey melange, rose, amethyst

**Размер:** 84, 88, 92, 96, 100, 104

**Состав:** 35% вискоза, 35% хлопок, 15% полиамид, 10% ангора, 5% кашемир

LD 910

Джемпер, выполненный из полотна в контрастный мелкий горошек, с круглым вырезом, собранным на резинку и длинными рукавами. По переду отрезная кокетка, присобранная под грудью на резинку.

**Цвет:** black/ultrapink, ultrapink/black

**Размер:** 84, 88, 92, 96, 100, 104

**Состав:** 92% полиамид, 8% эластан

VIS 904V

VIS 904V



VIS 969T  
L 9102  
S 9121



**VIS 904V**

Джемпер с короткими рукавами. Воротник – свободная стойка выполнен переплетением «ластик». По переду имитация ажурных вертикальных вытачек. По низу левого рукава аппликация из металлизированных страз.  
**Цвет:** black, light grey melange, prime rose, orchid  
**Размер:** 92, 96, 100, 104, 108  
**Состав:** 78% хлопок, 20% полиамид, 2% эластан

**VIS 969T**

Жилет из вискозной пряжи с глубоким V-образным вырезом. По переду два ложных кармана с патями и пуговицами. По низу изделия высокий заработок переплетением «ластик».  
**Цвет:** black, amethyst  
**Размер:** 84, 88, 92, 96, 100, 104  
**Состав:** 80% вискоза, 18% полиамид, 2% эластан



VIS 903V



L 9124

VIS 969T  
L 9124

L 9102

Блузка женская из однотонной белой ткани с эластаном. На полочках – прямоугольная вставка с вертикальными складками, горизонтальные вытачки. На спинке - вертикальные вытачки и кокетка. Воротник отложной на стойке. Рукава одношовные с манжетами. На манжетах по 3 пуговицы. Застежка блузки - на прорезные петли и пуговицы.

**Цвет:** white**Размер:** 84, 88, 92, 96, 100**Состав:** 60% хлопок, 37% полиэстер, 3% эластан

S 9121

Юбка прямая из шерстяной ткани в клетку, на подкладке, со шлицей в среднем шве заднего полотнища. Застежка на потайную тесьму-молнию. Длина юбки для размеров 88,92, 96- 60см, для размеров 100,104,108 -64см

**Цвет:** black/white**Размер:** 88, 92, 96, 100, 104, 108**Состав:** 35% шерсть, 65% полиэстер

VIS 903V

Джемпер с короткими рукавами и воротником - стойка. По плечевым швам погоны с пуговицами. Рукава объемные за счет складок по шву втачивания рукава. По низу изделия и низу рукавов высокий заработок переплетением «ластик».

**Цвет:** grape, orchid, ruby**Размер:** 84, 88, 92, 96, 100, 104**Состав:** 80% вискоза, 17% полиамид, 3% эластан

L 9124

Блузка женская из ткани в полосу. На полочках - горизонтальные и вертикальные вытачки, на спинке - вертикальные вытачки. Воротник отложной на стойке. Рукава одношовные с манжетами. На манжетах по 3 пуговицы. Застежка блузки - на прорезные петли и пуговицы. Нижний воротник, стойка воротника, нижний манжет выполнены из отделочной белой ткани.

**Цвет:** l.grey/white**Размер:** 88, 92, 96, 100, 104**Состав:** 45% хлопок  
55% полиэстер





**VIS 924**



**VIS 935**



**VIS 924**

**VIS 924**

Однотонный джемпер оригинальной конструкции с глубоким вырезом. По переду воротник хомут переходит на спинку в невысокую стойку. Рукава втачные. По низу рукавов и низу изделия широкий зарубок «ластик».

**Цвет:** grey melange, ruby, black

**Размер:** 88, 92, 96, 100, 104, 108

**Состав:** 48% вискоза, 29% полиамид, 20% шерсть, 3% кашемир

**VIS 935**

Джемпер в горизонтальную полоску – чередование однотонных полос и полос с добавлением люрекса. Рукава - реглан. По переду имитация ассиметричной застежки на пуговицы. Высокий воротник - хомут с застежкой на пуговицы. Заруботки по низу изделия, рукавов и воротник выполнены из однотонной пряжи переплетением «ластик».

**Цвет:** black, anthracite melange

**Размер:** 84, 88, 92, 96, 100, 104

**Состав:** 35% вискоза, 35% хлопок, 10% полиамид, 10% ангора, 5% кашемир, 5% люрекс

VIS 943

**VIS 943**

Удлиненный джемпер - туника с имитацией двойного изделия. Застежка на планку и мелкие пуговицы с ободком в цвет полос. Внутренняя полочка связана в двухцветную горизонтальную полоску с моно раппортом. Рукава втачные, длинные.

**Цвет:** grey melange/black, black/ecru

**Размер:** 84, 88, 92, 96, 100, 104

**Состав:** 80% вискоза, 18% полиамид, 2% эластан



### LD 931

#### LD 931

Джемпер прилегающего силуэта, с воротником стойка, с короткими рукавами.

**Цвет:** black

**Размер:** 84, 88, 92, 96, 100, 104, 108, 112

**Состав:** 95% вискоза, 5% эластан

### LFV 903



#### LFV 903

Однотонная туника с круглым вырезом и короткими рукавами. Горловина обработана широкой бейкой.

**Цвет:** black, grey, red, aquamarine

**Размер:** 88, 92, 96, 100, 104

**Состав:** 95% вискоза, 5% эластан

### LD 929



### P 9162

#### P 9162

Брюки женские прямые из шерстяной меланжевой ткани, со стрелками. На передних половинках – имитация горизонтальных карманов. Рамки карманов из черной искусственной кожи. Пояс со шлевками. Передние половинки брюк на подкладке.

**Цвет:** антрацит

**Размер:** 88, 92, 96, 100, 104

**Состав:** 30% шерсть, 70% полиэстер



VIS 951

VIS 951



LD 929

VIS 951

Однотонный джемпер с круглым вырезом. Рукава – реглан, длиной 3/4. Нижняя часть рукавов объемная за счет сборки. По переду, под грудью, через прорезные петли продеты широкие ленты из блестящего полиэстера в цвет джемпера. Ленты завязаны на бант.

**Цвет:** black, light grey melange, grape

**Размер:** 84, 88, 92, 96

**Состав:** 57% вискоза, 40% полиамид, 3% кашемир

Декоративная ткань: 100% полиэстер



B 915

LD 929

Джемпер прилегающего силуэта, с воротником-стойкой, выполненный из полотна с рисунком «турецкий огурец», с длинными рукавами, присобранными по низу на манжет.

**Цвет:** grey/print, brown/print

**Размер:** 92, 96, 100, 104, 108, 112

**Состав:** 95% вискоза, 5% эластан

VIS 942



**VIS 942**

Джемпер из вискозной пряжи в горизонтальную многоцветную полоску. Рукава втачные, длинные. V-образный вырез обработан бейкой из однотонной пряжи.

**Цвет:** lilac stripes, rose stripes

**Размер:** 84, 88, 92, 96, 100, 104

**Состав:** 80% вискоза, 18% полиамид, 2% эластан

**VIS 951**

Однотонный джемпер с круглым вырезом. Рукава – реглан, длиной 3/4. Нижняя часть рукавов объемная за счет сборки. По переду, под грудью, через прорезные петли продеты широкие ленты из блестящего полиэстера в цвет джемпера. Ленты завязаны на бант.

**Цвет:** black, light grey melange, grape

**Размер:** 84, 88, 92, 96

**Состав:** 57% вискоза, 40% полиамид, 3% кашемир

Декоративная ткань: 100% полиэстер

VIS 951



VIS 942



VIS 904V



**VIS 981V**



**VIS 904V**

Джемпер с короткими рукавами. Воротник – свободная стойка переплетением «ластик». По переду имитация ажурных вертикальных вытачек. По низу левого рукава аппликация из металлизированных страз.

**Цвет:** black, light grey melange, prime rose, orchid

**Размер:** 92, 96, 100, 104, 108

**Состав:** 78% хлопок, 20% полиамид, 2% эластан

**VIS 981V**

Однотонный джемпер с вырезом - лодочка. Рукава оригинальной формы, по низу мелкие складки, придающие объем. По переду и спинке высокий узор переплетением «ластик».

**Цвет:** black, ruby, light grey melange, rose, amethyst

**Размер:** 84, 88, 92, 96, 100, 104

**Состав:** 35% вискоза, 35% хлопок, 15% полиамид, 10% ангора, 5% кашемир

**LD 936**

Джемпер, выполненный из полотна с рисунком «питон», с V-образным вырезом, с запахом.

**Цвет:** snake

**Размер:** 84, 88, 92, 96, 100

**Состав:** 95% вискоза, 5% эластан

**LD 936**



**LD 926A**



**LD 926A**

Джемпер прилегающего силуэта, выполненный из полотна с абстрактным рисунком.

С V-образным вырезом.

Цвет: black/print

Размер: 92, 96, 100, 104, 108, 112

Состав: 95% вискоза, 5% эластан

**LD 926**

Джемпер прилегающего силуэта, с круглым вырезом. Полочка присборена по центру горловины.

Цвет: black, ruby, ultra pink, iris, pine

Размер: 88, 92, 96, 100, 104, 108, 112

Состав: 95% вискоза, 5% эластан

**LD 933**

Джемпер с воротником стойка и рукавами-фонарик. Перед с присборенным подрезом под грудью.

Цвет: grape, ruby, chocolate/cherry, black

Размер: 84, 88, 92, 96, 100, 104

Состав: 95% вискоза, 5% эластан

**LFV 905**

Футболка однотонная с короткими рукавами, присборенными на втачном пагоне.

Цвет: black, rose, menthol

Размер: 84, 88, 92, 96, 100

Состав: 95% вискоза, 5% эластан



**B 914**

**LD 926**



**LFV 905**



**LD 933**



## VIS 931



### VIS 931

Однотонный джемпер с имитацией двойного изделия. Воротник – мягкая, свободная стойка. Нижние рукава втачаны в проймы и выполнены из прозрачного полиэстера. Манжеты рукавов застегиваются на 3 пуговицы.

**Цвет:** chocolate cherry, black, pink rose

**Размер:** 84, 88, 92, 96, 100, 104

**Состав:** 80% вискоза, 18% полиамид, 2% эластан

Декоративная ткань: 100% полиэстер





VIS 962



**VIS 962**

Однотонный джемпер - туника с воротником - стойка. По центру горловины переда - сборка. Рукава втачные. Верхняя часть рукавов объемная за счет сборок по шву притачивания высоких манжет. Манжеты декорированы пуговицами. Воротник, манжеты и низ изделия выполнены переплетением «ластик».

**Цвет:** lavender, ruby, plum, grey me lange

**Размер:** 84, 88, 92, 96, 100

**Состав:** 25% шерсть, 25% модал, 25% полиамид, 25% вискоза

VIS 949



VIS 962



**VIS 949**

Джемпер с длинными рукавами и круглым вырезом. Горловина обработана двойной бейкой. По переду классический рисунок «ромбы» выполнен в технике интарсия. Декоративные строчки из пряжи контрастного цвета с добавлением люрекса.

**Цвет:** grey melange, red

**Размер:** 84, 88, 92, 96, 100, 104

**Состав:** 35% вискоза, 35% хлопок, 15% полиамид, 10% ангора, 5% кашемир

**VIS 967**

Однотонный джемпер с отложным воротником и длинными рукавами. По переду застежка – поло, на планку и пуговицы.

**Цвет:** plum, lavender, ruby, pearl

**Размер:** 92, 96, 100, 104, 108

**Состав:** 55% акрил, 30% шерсть, 15% ангора

**VIS 965**

Однотонная водолазка с длинными рукавами. По окату рукавов небольшая сборка. Воротник – стойка, низ изделия и низ рукавов выполнены переплетением «ластик».

**Цвет:** pearl, lavender, mulberry, ruby

**Размер:** 84, 88, 92, 96, 100, 104

**Состав:** 55% акрил, 30% шерсть, 15% ангора

**VIS 927V**

Однотонный джемпер, с короткими рукавами-реглан и круглым вырезом.

**Цвет:** white, black

**Размер:** 84, 88, 92, 96, 100

**Состав:** 70% вискоза, 30% полиамид



**VIS 967 VIS 965**



**VIS 967**



**VIS 965**



**VIS 927V**

**VIS 946V**



**VIS 957**



**B 914**



**VIS 946V**

Однотонный джемпер с круглым вырезом и короткими рукавами. Рукава - реглан, объемные за счет сборок в верхней части. Низ изделия и низ рукавов выполнены переплетением «ластик».  
**Цвет:** mandarin, grass, amethyst  
**Размер:** 84, 88, 92, 96, 100  
**Состав:** 60% ангора, 40% полиамид

**LD 930**

Джемпер прилегающего силуэта, с воротником стойка, длинными рукавами.  
**Цвет:** black, mulberry, grape, red, plume, bordo  
**Размер:** 84, 88, 92, 96, 100, 104, 108, 112  
**Состав:** 95% вискоза, 5% эластан

**VIS 957**

Удлиненный кардиган с глубоким V-образным вырезом. По спинке и полочкам, ниже талии притачная кулиса с поясом из пряжи изделия. Застежка полочек на планку с пуговицами. Низ изделия и рукавов выполнен переплетением «ластик».  
**Цвет:** grey melange, coffee  
**Размер:** 84, 88, 92, 96, 100, 104  
**Состав:** 55% акрил, 30% шерсть, 15% ангора

**VIS 979**

Удлиненный джемпер с капюшоном. Рукава - реглан. Низ глубокого выреза имитирует застежку на пуговицы.  
**Цвет:** anthracite melange, coffee, light grey melange  
**Размер:** 84, 88, 92, 96  
**Состав:** 55% акрил, 30% шерсть, 15% ангора

**VIS 962**

Однотонный джемпер - туника с воротником - стойка. По центру горловины переда - сборка. Рукава втачные. Верхняя часть рукавов объемная за счет сборок по шву притачивания высоких манжет. Манжеты декорированы пуговицами. Воротник, манжеты и низ изделия выполнены переплетением «ластик».  
**Цвет:** lavender, ruby, plum, grey melange  
**Размер:** 84, 88, 92, 96, 100  
**Состав:** 25% шерсть, 25% модал, 25% полиамид, 25% вискоза



VIS 979



VIS 962

VIS 979



LD 930





**VIS 965**

**B 914**



**VIS 967**

**VIS 965**

Однотонная водолазка с длинными рукавами. По окату рукавов небольшая сборка. Воротник – стойка, низ изделия и низ рукавов выполнены переплетением «ластик».

**Цвет:** pearl, lavender, mulberry, ruby  
**Размер:** 84, 88, 92, 96, 100, 104  
**Состав:** 55% акрил, 30% шерсть, 15% ангора

**VIS 962**

Однотонный джемпер - туника с воротником - стойка. По центру горловины переда – сборка. Рукава втачные. Верхняя часть рукавов объемная за счет сборок по шву притачивания высоких манжет. Манжеты декорированы пуговицами. Воротник, манжеты и низ изделия выполнены переплетением «ластик».

**Цвет:** lavender, ruby, plum, grey melange  
**Размер:** 84, 88, 92, 96, 100  
**Состав:** 25% шерсть, 25% модал, 25% полиамид, 25% вискоза

**VIS 967**

Однотонный джемпер с отложным воротником и длинными рукавами. По переду застежка – поло, на планку и пуговицы.

**Цвет:** plum, lavender, ruby, pearl  
**Размер:** 92, 96, 100, 104, 108  
**Состав:** 55% акрил, 30% шерсть, 15% ангора

**P 9172**

Брюки джинсового покроя из стрейчевой ткани. На передних половинках карманы с овальной линией входа и маленький часовой карман. На задних половинках – кокетка и накладные карманы.

Отделочные строчки брюк выполнены контрастными темно-серыми нитками. Карманы брюк с заклепками. Пояс со шлевками, застегивается на 2 болта.

**Цвет:** black  
**Размер:** 88, 92, 96, 100, 104, 108  
**Состав:** 65% хлопок, 30% полиэстер, 5% эластан



**VIS 962**



**LFV 916**

**LFV 916**

Удлиненная однотонная женская футболка-туника, с оригинальным вырезом и фигурным подрезом под грудью. По центру лифа выполнена мягкая сборка.

**Цвет:** ultra pink, black, breeze  
**Размер:** 84, 88, 92, 96, 100, 104  
**Состав:** 95% вискоза, 5% эластан



**B 914**

**LD 930****В 914****Р 9172****LD 930**

Джемпер прилегающего силуэта, с воротником стойка, длинными рукавами.

**Цвет:** black, mulberry, grape, red, plum, bordo

**Размер:** 84, 88, 92, 96, 100, 104, 108, 112

**Состав:** 95% вискоза, 5% эластан

**VIS 958**

Жакет с длинными рукавами и глубоким V-образным вырезом. Застежка на планку с пуговицами. На полочках классический рисунок «ромбы» выполнен в технике интарсия. По низу жакета и низу рукавов принт де-граде.

**Цвет:** beige

**Размер:** 92, 96, 100, 104

**Состав:** 50% шерсть, 30% вискоза, 20% ангора

**VIS 958**

**VIS 967**



**B 916**

**VIS 967**

Однотонный джемпер с отложным воротником и длинными рукавами. По переду застежка – поло, на планку и пуговицы.

**Цвет:** plum, lavender, ruby, pearl  
**Размер:** 92, 96, 100, 104, 108  
**Состав:** 55% акрил, 30% шерсть, 15% ангора

**LFV 901**

Футболка однотонная, с воротником «хомут».

**Цвет:** black, mate, ultra pink, corall, bud green  
**Размер:** 88, 92, 96, 100, 104  
**Состав:** 92% полиамид, 8% эластан

**LD 930**



**LD 930**

Джемпер прилегающего силуэта, с воротником стойка, длинными рукавами.

**Цвет:** black, mulberry, grape, red, plum, bordo  
**Размер:** 84, 88, 92, 96, 100, 104, 108, 112  
**Состав:** 95% вискоза, 5% эластан

**VIS 981V**



**VIS 981V**

Однотонный джемпер с вырезом - лодочка. Рукава оригинальной формы, по низу мелкие складки, придающие объем. По переду и спинке высокий заработок переплетением «ластик».

**Цвет:** black, ruby, light grey melange, rose, amethyst  
**Размер:** 84, 88, 92, 96, 100, 104  
**Состав:** 35% вискоза, 35% хлопок, 15% полиамид, 10% ангора, 5% кашемир

**VIS 965**



**VIS 965**

Однотонная водолазка с длинными рукавами. По окату рукавов небольшая сборка. Воротник – стойка, низ изделия и низ рукавов выполнены переплетением «ластик».

**Цвет:** pearl, lavender, mulberry, ruby  
**Размер:** 84, 88, 92, 96, 100, 104  
**Состав:** 55% акрил, 30% шерсть, 15% ангора

**LD 933**

Джемпер с воротником стойка и рукавами-фонарик. Перед с присборенным подрезом под грудью.

**Цвет:** grape, ruby, chocolate/cherry, black  
**Размер:** 84, 88, 92, 96, 100, 104  
**Состав:** 95% вискоза, 5% эластан

**LD 913**

Джемпер однотонный, с круглым вырезом и широкими рукавами-реглан. По горловине – декоративные защипы.

**Цвет:** black, menthol  
**Размер:** 84, 88, 92, 96, 100, 104  
**Состав:** 95% вискоза, 5% эластан

**P 9162**

Брюки женские прямые из шерстяной меланжевой ткани, со стрелками. На передних половинках – имитация горизонтальных карманов. Рамки карманов из черной искусственной кожи. Пояс со шлевками. Передние половинки брюк на подкладке.

**Цвет:** antracite  
**Размер:** 88, 92, 96, 100, 104  
**Состав:** 30% шерсть, 70% полиэстер

**LD 911**

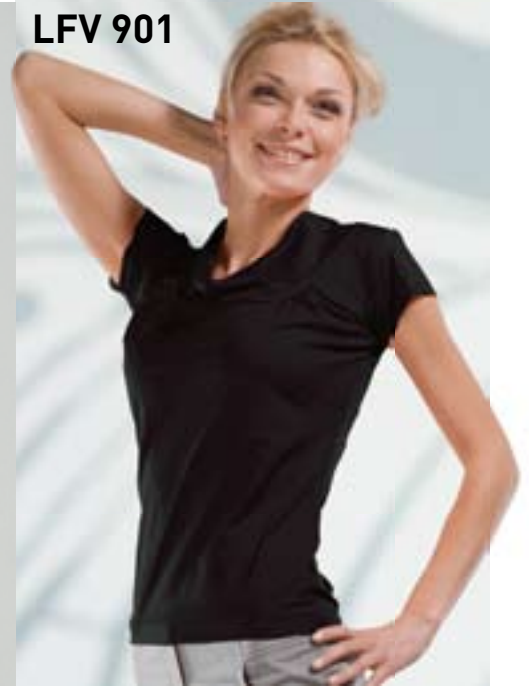
Джемпер с углубленным V-образным вырезом, украшенным декоративными мерцающими камнями по горловине. Рукава 3/4 на завязках.

**Цвет:** black  
**Размер:** 84, 88, 92, 96, 100  
**Состав:** 95% вискоза, 5% эластан

**LD 933  
P 9162**



**LFV 901**



**LD 913**



**LD 911**





**LD 930**



**LD 930**

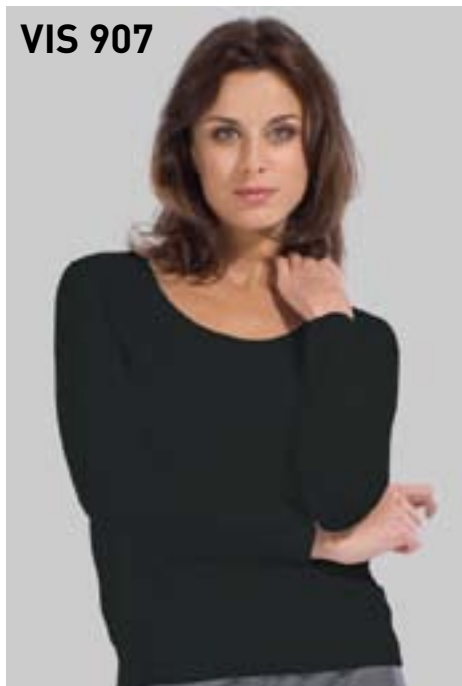
Джемпер прилегающего силуэта, с воротником стойка, длинными рукавами.

**Цвет:** black, mulberry, grape, red, plum, bordo

**Размер:** 84, 88, 92, 96, 100, 104, 108, 112

**Состав:** 95% вискоза, 5% эластан

**VIS 907**



**VIS 907**

Джемпер однотонный, с круглым вырезом и длинными рукавами. Горловина обработана бейкой.

**Цвет:** black

**Размер:** 84, 88, 92, 96, 100

**Состав:** 78% хлопок, 22% полиамид

**VIS 981V**



**VIS 981V**

Однотонный джемпер с вырезом - лодочка. Рукава оригинальной формы, по низу мелкие складки, придающие объем. По переду и спинке высокий заработок переплетением «ластик».

**Цвет:** black, ruby, light grey melange, rose, amethyst

**Размер:** 84, 88, 92, 96, 100, 104

**Состав:** 35% вискоза, 35% хлопок, 15% полиамид, 10% ангора, 5% кашемир

**VIS 950**

Джемпер полуприлегающего силуэта. Вырез горловины - лодочка. Кокетка переда - из блестящего полиэстера. Шов стачивания кокетки с передом декорирован эластичной бархатной тесьмой в цвет джемпера. Джемпер связан изнаночной гладью. По низу джемпера и низу рукавов широкие двойные заработки.

**Цвет:** black, bordo

**Размер:** 84, 88, 92, 96, 100

**Состав:** 57% вискоза, 40% полиамид, 3% кашемир

Декоративная ткань: 100% полиэстер

**B 915**



**B 916**



**VIS 946V**

Однотонный джемпер с круглым вырезом и короткими рукавами. Рукава - реглан, объемные за счет сборок в верхней части. Низ изделия и низ рукавов выполнены переплетением «ластик».

**Цвет:** mandarin, grass, amethyst

**Размер:** 84, 88, 92, 96, 100

**Состав:** 60% ангора, 40% полиамид

**VIS 946V**



**VIS 989V**



**VIS 989V**

Удлиненный джемпер – туника. Рукава - кимоно, короткие. Вырез горловины - лодочка. Верхняя часть переда и спинки выполнена переплетением «ластик».

**Цвет:** black, ruby, light grey melange

**Размер:** 88, 92, 96, 100, 104, 108

**Состав:** 60% ангора, 40% полиамид

**VIS 989V**



**VIS 950**



**VIS 950**



## VIS 952



## VIS 952

Джемпер с V-образным вырезом и рукавами 3/4. Рисунок по переду выполнен в технике жаккарда. Спинка, рукава, бейка горловины и низ переда - из однотонной пряжи. По низу изделия и низу рукавов широкий узорчатый переплетением «ластик». По талии пояс из полиэстера в цвет джемпера.

**Цвет:** anthracite melange

**Размер:** 84, 88, 92, 96, 100, 104

**Состав:** 40% хлопок, 30% полиамид, 20% альпака, 10% ангора

Декоративная ткань: 100% полиэстер

## VIS 917V

Однотонный джемпер с глубоким V-образным вырезом. Рукава оригинальной формы. По низу изделия высокий узорчатый переплетением «ластик». По талии пояс из пряжи изделия и металлической пряжкой.

**Цвет:** black, ruby, grape

**Размер:** 84, 88, 92, 96, 100, 104

**Состав:** 50% шерсть, 30% вискоза, 10% ангора



## VIS 917V



## B 914

**VIS 996**



**VIS 996**

Джемпер с большим воротником - хомут. Рукава втачные. Средняя часть рукавов объемная. Воротник и высокие манжеты выполнены переплетением «ластик». По бедрам широкий пояс из пряжи изделия.  
**Цвет:** black, grey melange, ruby  
**Размер:** 84, 88, 92, 96, 100, 104  
**Состав:** 55% акрил, 30% шерсть, 15% ангора

**VIS 993V**

Жакет - болеро с короткими рукавами и V-образным вырезом. Застежка на планку с крючком. Рукава объемные за счет складок по пройме и шву притачивания манжет. По низу изделия широкий заработок «ластик». Под грудью продет декоративный шнурок из пряжи изделия.  
**Цвет:** black, lavender, plum  
**Размер:** 84, 88, 92, 96, 100  
**Состав:** 38% акрил, 38% вискоза, 21% полиамид, 3% лайкра

**B 916**



**VIS 992D**



**VIS 993V**



**VIS 965**



**VIS 992D**

Короткое платье в трехцветную широкую полосу с V-образным вырезом. Рукава втачные, длинные. По переду и спинке, выше талии, декоративная вставка переплетением «ластик». Под грудью мелкая сборка. Нижняя часть платья объемная за счет мелких складок по шву притачивания.  
**Цвет:** grey melange/anthracite melange  
**Размер:** 84, 88, 92, 96  
**Состав:** 55% акрил, 30% шерсть, 15% ангора

**VIS 965**

Однотонная водолазка с длинными рукавами. По окату рукавов небольшая сборка. Воротник - стойка, низ изделия и низ рукавов выполнены переплетением «ластик».  
**Цвет:** pearl, lavender, mulberry, ruby  
**Размер:** 84, 88, 92, 96, 100, 104  
**Состав:** 55% акрил, 30% шерсть, 15% ангора

**VIS 959V**

**VIS 917V**

**P 9172**

**VIS 959V**

Жакет-болеро с короткими рукавами и V-образным вырезом. Застежка на планку с перламутровыми пуговицами. На полочках рисунок выполнен в технике жаккарда. Спинка, рукава, планка и низ полочек выполнены из однотонной пряжи. По низу изделия и низу рукавов широкий заработок «ластик».

**Цвет:** black

**Размер:** 84, 88, 92, 96

**Состав:** 40% хлопок, 30% полиамид, 20% альпака, 10% ангора

**VIS 917V**

Однотонный джемпер с глубоким V-образным вырезом. Рукава оригинальной формы. По низу изделия высокий заработок переплетением «ластик». По талии пояс из пряжи изделия и металлической пряжкой.

**Цвет:** black, ruby, grape

**Размер:** 84, 88, 92, 96, 100, 104

**Состав:** 50% шерсть, 30% вискоза, 10% ангора

**LD 901**

**LD 901**

Однотонный джемпер, имитирующий двойное изделия благодаря вставке из полотна в горошек. Изделие имеет круглый вырез, рукава  $\frac{3}{4}$  и завязывается на вшитый пояс по линии талии.

**Цвет:** black/white

**Размер:** 88, 92, 96, 100, 104, 108

**Состав:** 95% вискоза, 5% эластан

**P 9172**

Брюки джинсового покроя из стрейчевой ткани. На передних половинках карманы с овальной линией входа и маленький часовой карман. На задних половинках – кокетка и накладные карманы.

Отделочные строчки брюк выполнены контрастными темно-серыми нитками. Карманы брюк с заклепками. Пояс со шлевками, застегивается на 2 болта.

**Цвет:** black

**Размер:** 88, 92, 96, 100, 104, 108

**Состав:** 65% хлопок, 30% полиэстер, 5% эластан

**VIS 996**



**VIS 996**

Джемпер с большим воротником - хомут. Рукава втачные. Средняя часть рукавов объемная. Воротник и высокие манжеты выполнены переплетением «ластик». По бедрам широкий пояс из пряжи изделия.  
**Цвет:** black, grey mélange, ruby  
**Размер:** 84, 88, 92, 96, 100, 104  
**Состав:** 55% акрил, 30% шерсть, 15% ангора

**LD 944**

Джемпер прилегающего силуэта, выполненный из полотна в горошек. Вырез и фигурный подрез под грудью обработаны бейкой из полотна в полосу.  
**Цвет:** d.navy/print  
**Размер:** 88, 92, 96, 100, 104, 108  
**Состав:** 95% хлопок, 5% эластан

**LD 944**



**B 917**



**VIS 924**

Однотонный джемпер оригинальной конструкции с глубоким вырезом. По переду воротник хомут переходит на спинку в невысокую стойку. Рукава втачные. По низу рукавов и низу изделия широкий заработок «ластик».  
**Цвет:** grey mélange, ruby, black  
**Размер:** 88, 92, 96, 100, 104, 108  
**Состав:** 48% вискоза, 29% полиамид, 20% шерсть, 3% кашемир

**T 9162**

Бриджи женские из шерстяной меланжевой ткани. На передних половинках - имитация горизонтальных карманов, рамки карманов из черной искусственной кожи. На правой задней половинке - карман с листочкой. Нижний край пояса подчеркнут кожаными кантом. Шлевки пояса крепятся пуговицами. По низу бриджей - манжеты с пуговицами. Передние половинки на подкладке.  
**Цвет:** antracite  
**Размер:** 88, 92, 96, 100, 104  
**Состав:** 30% шерсть, 70% полиэстер

**VIS 996**



**VIS 924**



**VIS 995**



**VIS 957**



**VIS 995**

Джемпер с V - образным вырезом и длинными рукавами. Верхняя часть переда, спинки и рукавов связана в узкую двухцветную полоску переплетением «ластик».

По низу рукавов сборки.

**Цвет:** light grey melange/plum, coffee/off white

**Размер:** 88, 92, 96, 100, 104

**Состав:** 55% акрил, 30% шерсть, 15% ангора

**VIS 957**

Удлиненный кардиган с глубоким V-образным вырезом. По спинке и полочкам, ниже талии притачная кулиса с поясом из пряжи изделия. Застежка полочек на планку с пуговицами. Низ изделия и рукавов выполнен переплетением «ластик».

**Цвет:** grey melange, coffee

**Размер:** 84, 88, 92, 96, 100, 104

**Состав:** 55% акрил, 30% шерсть, 15% ангора

**L 9102**

Блузка из однотонной белой ткани с эластаном. На полочках – прямоугольная вставка с вертикальными складками, горизонтальные вытачки. На спинке – вертикальные вытачки и кокетка. Воротник отложной на стойке. Рукава одношовные с манжетами. На манжетах по 3 пуговицы.

**Цвет:** white

**Размер:** 84, 88, 92, 96, 100

**Состав:** 60% хлопок 37% полиэстер 3% эластан

**VIS 994V**



**VIS 994V**

Джемпер с короткими рукавами - кимоно связан в широкую трехцветную полоску. Высокий воротник - хомут выполнен переплетением «ластик».

**Цвет:** grey melange/black, coffee/beige

**Размер:** 92, 96, 100, 104, 108

**Состав:** 55% акрил, 30% шерсть, 15% ангора

**VIS 994V**  
**L 9102**



**LTV 901**



**LTV 901**

Классический топ на тонких регулируемых бретелях.

**Цвет:** black

**Размер:** 84, 88, 92, 96, 100, 104, 108

**Состав:** 92% полиамид, 8% эластан

**LFV 902**



**LFV 902**

Удлиненная однотонная футболка с воротником «качели» и короткими рукавами «кимоно».

**Цвет:** black, red, ultrapink, mate

**Размер:** 84, 88, 92, 96, 100, 104

**Состав:** 100% вискоза

**LD 930A**



**LD 930A**

Джемпер прилегающего силуэта, выполненный из полотна с рисунком «леопард», с воротником стойка, с длинными рукавами.

**Цвет:** leopard

**Размер:** 84, 88, 92, 96, 100, 104, 108, 112

**Состав:** 95% вискоза, 5% эластан

**VIS 979**



**VIS 979**

Удлиненный джемпер с капюшоном. Рукава - реглан. Низ глубокого выреза имитирует застежку на пуговицы.

**Цвет:** anthracite melange, coffee, light grey melange

**Размер:** 84, 88, 92, 96

**Состав:** 55% акрил, 30% шерсть, 15% ангора



**VIS 949**



**VIS 949**

Джемпер с длинными рукавами и круглым вырезом. Горловина обработана двойной бейкой. По переду классический рисунок «ромбы» выполнен в технике интарсия. Декоративные строчки из пряжи контрастного цвета с добавлением люрекса.

**Цвет:** grey melange, red

**Размер:** 84, 88, 92, 96, 100, 104

**Состав:** 35% вискоза, 35% хлопок, 15% полиамид, 10% ангора, 5% кашемир

**VIS 971**



**VIS 971**

Удлиненный джемпер с эффектом двойного изделия. Воротник - стойка. Рукава втачные, длинные. Низ рукавов объемный за счет сборок по шву притачивания манжет. По переду и спинке горизонтальные подрезы со сборкой. Воротник и центральная вставка по горловине выполнены из пряжи цвета компаньона.

**Цвет:** anthracite melange, mulberry

**Размер:** 84, 88, 92, 96, 100, 104

**Состав:** 55% акрил, 30% шерсть, 15% ангора

**VIS 994V**



**VIS 994V**

Джемпер с короткими рукавами - кимоно связан в широкую трехцветную полоску. Высокий воротник - хомут выполнен переплетением «ластик».

**Цвет:** grey melange/black, coffee/beige

**Размер:** 92, 96, 100, 104, 108

**Состав:** 55% акрил, 30% шерсть, 15% ангора



**VIS 990V**



**VIS 991D**



**LD 930**

**LD 930**

Джемпер прилегающего силуэта, с воротником стойка, длинными рукавами.

**Цвет:** black, mulberry, grape, red, plume, bordo

**Размер:** 84, 88, 92, 96, 100, 104, 108, 112

**Состав:** 95% вискоза, 5% эластан

**VIS 990V**

Жакет с рукавами «летучая мышь». Воротник – высокая стойка. Полочки и спинка связаны в трехцветную полоску. На полочках ложные карманы. Застежка полочек на планку с пуговицами переходит на воротник.

**Цвет:** anthracite melange

**Размер:** 88, 92, 96, 100

**Состав:** 55% акрил, 30% шерсть, 15% ангора

**VIS 991D**

Однотонное платье. Воротник – стойка. Рукава втачные, длиной 3/4. Под грудью притачная кулиса с тонкими шнурками из пряжи изделия.

**Цвет:** black, mulberry

**Размер:** 88, 92, 96, 100, 104

**Состав:** 55% акрил, 30% шерсть, 15% ангора

**LD 916**

Однотонный джемпер с воротником-стойкой и короткими рукавами-реглан, присобранными по низу на манжет. Воротник с застежкой на 3 пуговицы. На спинке-небольшой вырез в форме капли.

**Цвет:** black, grey

**Размер:** 84, 88, 92, 96, 100, 104

**Состав:** 95% вискоза, 5% эластан

**VIS 991D**



**LD 920**

Джемпер с круглым вырезом, в горизонтальную полоску, с рукавами 3/4, собранными на резинку по низу. В верхней части рукава застрочены складки.

**Цвет:** aquamarine/white, minerale grey/white, d.navy/white

**Размер:** 92, 96, 100, 104, 108

**Состав:** 95% хлопок, 5% эластан

**VIS 993**



**LD 916**



**VIS 989V**



**VIS 991D**

Однотонное платье. Воротник – стойка. Рукава втачные, длиной 3/4. Под грудью притачная кулиса с тонкими шнурками из пряжи изделия.

**Цвет:** black, mulberry

**Размер:** 88, 92, 96, 100, 104

**Состав:** 55% акрил, 30% шерсть, 15% ангора

**VIS 989V**

Удлиненный джемпер – туника. Рукава – кимоно, короткие. Вырез горловины – лодочка. Верхняя часть переда и спинки выполнена переплетением «ластик».

**Цвет:** black, ruby, light grey melange

**Размер:** 88, 92, 96, 100, 104, 108

**Состав:** 60% ангора, 40% полиамид

**VIS 971**



**VIS 971**

Удлиненный джемпер с эффектом двойного изделия. Воротник - стойка. Рукава втачные, длинные. Низ рукавов объемный за счет сборок по шву притачивания манжет. По переду и спинке горизонтальные подрезы со сборкой. Воротник и центральная вставка по горловине выполнены из пряжи цвета компаньона.

**Цвет:** anthracite melange, mulberry

**Размер:** 84, 88, 92, 96, 100, 104

**Состав:** 55% акрил, 30% шерсть, 15% ангора

**VIS 995**



**T 9162**

Бриджи женские из шерстяной меланжевой ткани. На передних половинках - имитация горизонтальных карманов, рамки карманов из черной искусственной кожи. На правой задней половинке - карман с листочкой. Нижний край пояса подчеркнут кожаным кантом. Шлевки пояса крепятся пуговицами. По низу бриджей - манжеты с пуговицами. Передние половинки на подкладке.

**Цвет:** antracite

**Размер:** 88, 92, 96, 100, 104

**Состав:** 30% шерсть, 70% полиэстер

**VIS 995**

Джемпер с V - образным вырезом и длинными рукавами. Верхняя часть переда, спинки и рукавов связана в узкую двухцветную полоску переплетением «ластик». По низу рукавов сборки.

**Цвет:** light grey melange/plum, coffee/off white

**Размер:** 88, 92, 96, 100, 104

**Состав:** 55% акрил, 30% шерсть, 15% ангора

**VIS 993**

Жакет - болеро с короткими рукавами и V-образным вырезом. Застежка на планку с крючком. Рукава объемные за счет складок по пройме и шву притачивания манжет. По низу изделия широкий заработок «ластик». Под грудью продет декоративный шнурок из пряжи изделия.

**Цвет:** black, lavender, plum

**Размер:** 84, 88, 92, 96, 100

**Состав:** 38% акрил, 38% вискоза, 21% полиамид, 3% лайкра



**B 920**

**LD 920**



**SPF 907**

Футболка с круглым вырезом, с оригинальной вспененной печатью «собачки».

**Цвет:** black, grey melange, iris, lemon, red, white

**Размер:** 84, 88, 92, 96, 100, 104, 108

**Состав:** 95% хлопок, 5% эластан

**SPF 907****SPP 907**

Спортивные брюки прямого покроя из однотонного полотна. По передним половинкам брюк – декоративные швы. С комфортным поясом и завязкой на шнурок, продетый через люверсы.

**Цвет:** black, grey melange

**Размер:** 92, 96, 100, 104, 108, 112

**Рост:** 158-164, 170-176

**Состав:** 80% хлопок, 20% полиэстр

**SPP 907****SPF 907****SPP 907**



SPF 907

SPP 907



SPJ 907



SPJ 907



SLL 905M

**SPP 907**

Спортивные брюки прямого покроя из однотонного полотна. По передним половинкам брюк – декоративные швы. С комфортным поясом и завязкой на шнурок, продетый через люверсы.

**Цвет:** black, grey melange  
**Размер:** 92, 96, 100, 104, 108, 112  
**Рост:** 158-164, 170-176  
**Состав:** 80% хлопок, 20% полиэстр

**SPJ 907**

Удлиненный джемпер с капюшоном, с застежкой на планке с декоративными кнопками с люверсами и карманом-кенгуру на передней части. Под карманом - заниженный пояс со шнурком, продетым через люверсы. На рукаве - оригинальная вспененная печать «собачка».

**Цвет:** black, grey melange  
**Размер:** 84, 88, 92, 96, 100, 104  
**Состав:** 80% хлопок, 20% полиэстр

**SLL 905M**

Однотонные леггинсы с комфортной резинкой. Низ боковых швов отделан планкой с металлическими кнопками.

**Цвет:** black  
**Размер:** 92, 96, 100, 104, 108, 112  
**Состав:** 95% хлопок, 5% эластан



**SPT 905**

**SPT 905**

Топ в трехцветную горизонтальную полосу, на тонких регулируемых бретелях.

**Цвет:** grey strips, powder/grey strips

**Размер:** 84, 88, 92, 96, 100, 104, 108

**Состав:** 95% хлопок, 5% эластан

**LTV 909A**

Классический однотонный топ на регулируемых бретелях. На спинке под вырезом - серебристый фирменный логотип VIS-A-VIS.

**Цвет:** black, ultrapink, white, breeze, red, bud green

**Размер:** 84,88,92,96,100,104

**Состав:** 95% хлопок, 5% эластан

**SPP 902-1**

Капри прямого покроя, с завязкой на серебристый шнурок, с широким комфортным поясом, вывязанным контрастными полосками с люрексом. По бокам лампасы выполнены из серебристой искусственной кожи. На левой передней детали - серебристый принт со стразом.

**Цвет:** mentol, black, pink

**Размер:** 92, 96, 100, 104, 108

**Состав:** 95% хлопок, 5% эластан

**LTV 909A**

**SPP 902-1**



LH 910



**LH 910**

Халат женский из махрового полотна на декоративных пуговицах со стразами, с рукавами  $\frac{3}{4}$  с небольшими разрезами, с отложным воротником и накладными карманами на передней части.

**Цвет:** aquamarine, ultrapink

**Размер:** 88, 92, 96, 100, 104

**Состав:** 80% хлопок, 20% полиэстр





**SPP 902**

**SPP 902**

Брюки прямого покроя, с широким комфортным поясом, вывязанным полосками с люреком. Низ брюк и пояс - с завязками на серебристый шнурок. По бокам - лампасы, выполненные из серебристой искусственной кожи. На левой передней детали расположен серебристый принт. На задней правой половинке брюк находится декоративной кармашек треугольной формы.

**Цвет:** mentol, black, pink

**Размер:** 92, 96, 100, 104, 108

**Состав:** 95% хлопок, 5% эластан

**SPB 908**

Куртка на молнии, с капюшоном, с прорезными карманами с листочкой. Выполнена из полотна с контрастной печатью «кружево»

**Цвет:** white/black

**Размер:** 84, 88, 92, 96, 100, 104

**Состав:** 95% хлопок, 5% эластан

**SPB 908**

**SPP 908**



**SPP 908**

Спортивные брюки прямого покроя из однотонного полотна. С комфортным поясом и завязкой на шнурок, продетый через люверсы.

**Цвет:** black

**Размер:** 92, 96, 100, 104, 108, 112

**Рост:** 158-164, 170-176

**Состав:** 95% хлопок, 5% эластан



**SPC 906**



**SPP 901**

**SPP 901**

Брюки прямого покроя с завязкой на серебристый шнурок, продетый через люверсы, с накладными карманами, украшенными пуговичками-стразами. Пояс вывязан контрастными полосками с люрексом. На задней детали брюк расположен декоративный кармашек, по низу выполнен серебристый принт.

**Цвет:** black, aquamarine

**Размер:** 92, 96, 100, 104, 108

**Состав:** 95% хлопок, 5% эластан



**SPC 906**

Велюровый костюм, состоящий из куртки на молнии с капюшоном, карманом-кенгуру на передней части, с поясом на шнурке, продетом через люверсы и с декоративным бантом на полочке, и свободных спортивных брюк прямого покроя с комфортным поясом и завязкой на шнурок, продетый через люверсы.

**Цвет:** black, plum

**Размер:** 84, 88, 92, 96, 100, 104

**Рост:** 158-164, 170-176

**Состав:** 80% хлопок, 20% полиэстр

SPJ 909



**SPJ 909**

Удлиненный велюровый джемпер с капюшоном. С V-образным вырезом с запахом. Нижняя часть джемпера - объемная за счет сборок посередине переда и спинки по линии подреза. Внутренняя часть капюшона выполнена из ткани в контрастную полоску

**Цвет:** black/white-black, ruby/white-black

**Размер:** 92, 96, 100, 104, 108, 112

**Состав:** 80% хлопок, 20% полиэстр



**SLL 909M**

Однотонные велюровые леггинсы с комфортной резинкой.

**Цвет:** black

**Размер:** 92, 96, 100, 104, 108, 112

**Состав:** 80% хлопок, 20% полиэстр

LH 911



LH 911

Халат женский из махрового полотна, с запахом на завязке, с рукавами  $\frac{3}{4}$ . Вырез изделия и капюшон окантованы контрастной бейкой. На передней детали – крупный принт «собачка».

Цвет: ecru/black, ultrapink/black

Размер: 84, 88, 92, 96, 100, 104

Состав: 80% хлопок, 20% полиэстр



LD



**LD 923**  
black/l. grey/red  
стр. 3



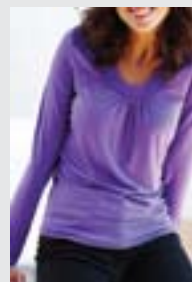
**LD 926**  
black



**LD 926**  
ruby



**LD 926**  
ultrapink стр. 22



**LD 926**  
iris стр. 11



**LD 926**  
pine



**LD 926A**  
black/print стр. 22



**LD 927**  
black/ruby стр. 7



**LD 929**  
grey/print стр. 18



**LD 929**  
brown/print стр. 19



**LD 930**  
black стр. 41



**LD 930**  
mulberry стр. 27



**LD 930**  
plum стр. 30



**LD 930**  
grape стр. 29



**LD 930**  
red



**LD 930**  
bordo стр. 32



**LD 930A**  
leopard стр. 39



**LD 931**  
black стр. 18



**LD 933**  
grape стр. 22



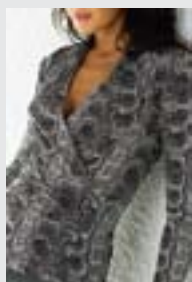
**LD 933**  
ruby стр. 7



**LD 933**  
chocolate/cherry  
стр. 13



**LD 933**  
black



**LD 936**  
snake print  
стр. 21



**LD 944**  
d.navy/print  
стр. 37



**LD 945**  
multicolor стр. 11



**LD 901**  
black/black white  
стр. 36



**LD903**  
black



**LD 904**  
black стр. 6



**LD 904**  
red



**LD 905**  
black стр. 12



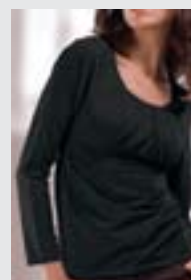
**LD 905**  
red



**LD 906**  
антраците



**LD 906**  
black



**LD 910**  
black/ultrapink



**LD 910**  
ultrapink/black  
стр. 12



**LD 911**  
black стр. 31



**LD 913**  
black



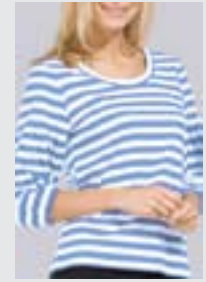
**LD 913**  
menthol стр. 31



**LD 916**  
black



**LD 916**  
grey стр. 42



**LD 920**  
aquamarine/white



**LD 920**  
d. navy/white



**LD 920**  
minerale grey/  
white стр. 43

**LFV**



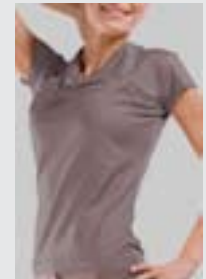
**LFV 901**  
black стр. 31



**LFV 901**  
bud green



**LFV 901**  
corall



**LFV 901**  
mate



**LFV 901**  
ultrapink



**LFV 902**  
black



**LFV 902**  
mate стр. 39



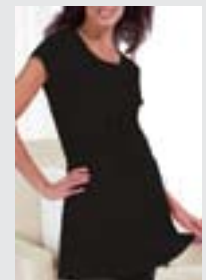
**LFV 902**  
red



**LFV 902**  
ultrapink



**LFV 903**  
aquamarine



**LFV 903**  
black



**LFV 903**  
grey melange стр. 18



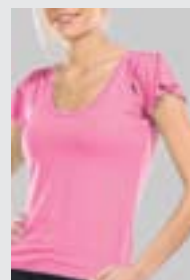
**LFV 903**  
poppy red



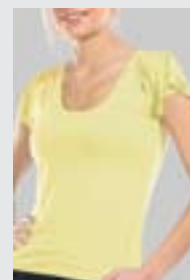
**LFV 905**  
black стр. 22



**LFV 905**  
mentol



**LFV 905**  
rose



**LFV 905**  
sunny



**LFV 916**  
black



**LFV 916**  
breese



**LFV 916**  
ultrapink стр. 28

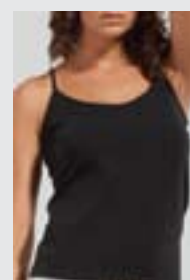
**LTV**



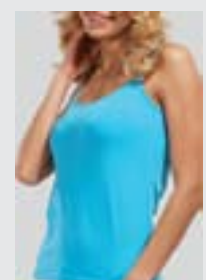
**LTV 901**  
black стр. 39



**LTV 901**  
red



**LTV 909A**  
black



**LTV 909A**  
breese



**LTV 909A**  
bud green



**LTV 909A**  
red



**LTV 909A**  
ultrapink стр. 46



**LTV 909A**  
white

**VIS**



**VIS 903V**  
grape



**VIS 903V**  
orchid стр. 15



**VIS 903V**  
ruby стр. 5



**VIS 904V**  
black стр. 9



**VIS 904V**  
light grey melange  
стр. 14



**VIS 904V**  
prim rose стр. 20



**VIS 904V**  
orchid стр. 14



**VIS 917V**  
black



**VIS 917V**  
ruby стр. 34



**VIS 917V**  
grape



**VIS 924**  
grey melange стр.  
16



**VIS 924**  
ruby стр. 37



**VIS 924**  
black стр. 16



**VIS 931**  
chocolate cherry  
стр. 23



**VIS 931**  
black



**VIS 931**  
pink rose стр. 23



**VIS 933**  
black/plum стр. 12



**VIS 933**  
grey melange/pink  
rose стр. 5



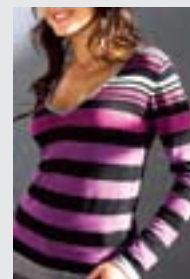
**VIS 933**  
red/grey



**VIS 935**  
black стр. 16



**VIS 935**  
anthracite melange  
стр. 16



**VIS 942**  
lilac stripes стр. 20



**VIS 942**  
rose stripes стр. 20



**VIS 943**  
grey melange/  
black стр. 17



**VIS 943**  
black/ecru стр. 17



**VIS 945T**  
grey melange/  
black/ecru стр. 4



**VIS 945T**  
red/grey melange/  
ecru стр. 4



**VIS 945T**  
black/grey  
melange/red стр. 4



**VIS 946V**  
mandarin стр. 33



**VIS 946V**  
grass стр. 11



**VIS 946V**  
amethyst



**VIS 949**  
grey melange стр. 40



**VIS 949**  
red стр. 24



**VIS 950**  
black стр. 33



**VIS 950**  
bordo стр. 33



**VIS 951**  
black стр. 19



**VIS 951**  
light grey melange стр. 19



**VIS 951**  
grape стр. 20



**VIS 952**  
anthracite melange стр. 34



**VIS 956**  
black/ecru стр. 6



**VIS 957**  
grey melange стр. 26



**VIS 957**  
coffee стр. 38



**VIS 958**  
beige стр. 29



**VIS 959V**  
black стр. 36



**VIS 961D**  
black/ecru стр. 7



**VIS 962**  
lavender стр. 28



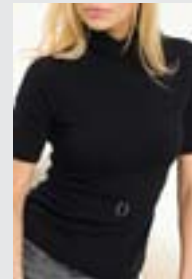
**VIS 962**  
ruby стр. 24



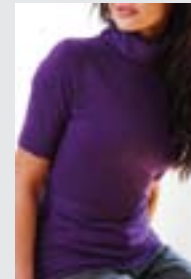
**VIS 962**  
plum стр. 27



**VIS 962**  
grey melange стр. 24



**VIS 963V**  
black стр. 3



**VIS 963V**  
plum стр. 11



**VIS 963V**  
pink rose стр. 12



**VIS 963V**  
mandarin стр. 3



**VIS 965**  
pearl стр. 25, 35



**VIS 965**  
lavender стр. 28



**VIS 965**  
mulberry стр. 31



**VIS 965**  
ruby стр. 25



**VIS 967**  
plum стр. 30



**VIS 967**  
lavender стр. 28



**VIS 967**  
ruby стр. 25



**VIS 967**  
pearl стр. 25



**VIS 969T**  
black стр. 15



**VIS 969T**  
amethyst стр. 9



**VIS 971**  
anthracite melange стр. 40



**VIS 971**  
mulberry стр. 43





**VIS 979**  
anthracite melange  
стр. 27



**VIS 979**  
coffee стр. 39



**VIS 979**  
light grey melange  
стр. 27



**VIS 981V**  
black стр. 30



**VIS 981V**  
ruby стр. 32



**VIS 981V**  
light grey melange  
стр. 13



**VIS 981V**  
rose стр. 21



**VIS 981V**  
amethyst стр. 9



**VIS 986**  
menthol stripes  
стр. 10



**VIS 986**  
amethyst stripes  
стр. 10



**VIS 989V**  
black стр. 33



**VIS 989V**  
ruby стр. 33



**VIS 989V**  
light grey melange  
стр. 42



**VIS 990V**  
anthracite melange  
стр. 41



**VIS 991D**  
black стр. 41



**VIS 991D**  
mulberry стр. 42



**VIS 992D**  
grey melange/anthracite  
melange стр. 35



**VIS 993V**  
black стр. 35



**VIS 993V**  
lavender стр. 42



**VIS 993V**  
plum



**VIS 994V**  
grey melange/  
black стр. 40



**VIS 994V**  
coffee/beige  
стр. 38



**VIS 995**  
light grey melange/  
plum стр. 43



**VIS 995**  
coffee/off white  
стр. 38



**VIS 996**  
black стр. 37



**VIS 996**  
grey melange  
стр. 35



**VIS 996**  
ruby стр. 37



**VIS 907**  
black стр. 32



**VIS 927V**  
black



**VIS 927V**  
white стр. 25

**DR**



**DR 902A**  
black стр. 2



**DR 902A**  
red стр. 2

**J, L, P,  
S, T**



**J 9119**  
antracite стр. 4



**L 9102**  
white стр. 2



**L 9124**  
l.grey/white стр. 15



**L 9182**  
bronse стр. 8



**L 9182**  
lavender стр. 8



**P 9162**  
antracite  
стр. 18, 31



**P 9172**  
black  
стр. 29, 36



**S 9119**  
antracite стр. 5



**S 9121**  
black/white стр. 14



**S 9147**  
antracite/black  
стр. 8



**S 9173**  
grey стр. 13



**T 9162**  
antracite стр. 12

**СПОРТИВНАЯ  
И ДОМАШНЯЯ  
ОДЕЖДА**



**LH 910**  
aquamarine стр. 47



**LH 910**  
ultrapink стр. 47



**LH 911**  
ecru/black стр. 51



**LH 911**  
ultrapink/black  
стр. 51



**SLL 905M**  
black стр. 45



**SLL 909M**  
black стр. 50



**SPB 908**  
white/black стр. 48



**SPC 906**  
black стр. 49



**SPC 906**  
plum стр. 49



**SPF 907**  
black стр. 45



**SPF 907**  
grey melange  
стр. 44



**SPF 907**  
iris стр. 44



**SPF 907**  
lemon стр. 44



**SPF 907**  
red стр. 44



**SPF 907**  
white стр. 45



**SPJ 907**  
black стр. 45



**SPJ 907**  
grey melange  
стр. 45



**SPJ 909**  
black/white-black  
стр. 50



**SPJ 909**  
ruby/white-black  
стр. 50



**SPP 907**  
black стр. 44



**SPP 907**  
grey melange  
стр. 45



**SPP 908**  
black стр. 48



**LL 902L**  
black



**SPP 901**  
aquamarine



**SPP 901**  
black стр. 49



**SPP 902**  
black стр. 48



**SPP 902**  
menthol



**SPP 902**  
pink



**SPP 902-1**  
black стр. 46



**SPP 902-1**  
menthol



**SPP 902-1**  
pink



**SPT 905**  
grey stripes стр. 46

## ТАБЛИЦЫ РАЗМЕРОВ

### Женский верхний трикотаж


SIZE/РАЗМЕР

INTER	S	M	L	XL	XXL	XXXL
EUR	38	40	42	44	46	48
RUS	44	46	48	50	52	54
CHEST/ ОБХВАТ ГРУДИ	88	92	96	100	104	108

### Швейные изделия: куртки, жакеты, блузки, брюки, юбки

SIZE/РАЗМЕР	170-84-92	170-88-96	170-92-100	170-96-104	170-100-108	170-104-112	170-108-116
INTER	XS	S	M	L	XL	XXL	XXXL
EUR	36	38	40	42	44	46	48
RUS	42	44	46	48	50	52	54
CHEST/ ОБХВАТ ГРУДИ	84	88	92	96	100	104	108
HIP/ ОБХВАТ БЕДЕР	92	96	100	104	108	112	116

## ЗНАКИ ПО УХОДУ

- |   |   |  |
|---|---|--|
|  Изделие можно кипятить. Обычный режим стирки.   |  Гладить при температуре не более 200°C.                                   |  Допускается обычная сушка в барабанной сушилке.                    |
|  Может применяться машинная стирка при температуре не выше 95°C. Умеренный режим.          |  Гладить при температуре не более 150°C.                                   |  Допускается сушка в барабанной сушилке при пониженной температуре. |
|  Может применяться машинная стирка при температуре не выше 60°C. Обычный режим.            |  Гладить при температуре не более 110°C.                                   |  Допускается сушка в барабанной сушилке при средней температуре.    |
|  Может применяться машинная стирка при температуре не выше 60°C. Умеренный режим.          |  Не гладить!   |  Сушка в барабанной сушилке не допускается.                         |
|  Может применяться машинная стирка при температуре не выше 40°C. Обычный режим.            |  Допускается сухая чистка изделия.   |  Сушить в подвешенном состоянии.                                    |
|  Может применяться машинная стирка при температуре не выше 40°C. Умеренный режим.          |  Допускается обычная химическая чистка всеми органическими растворителями. |  Сушить разложенным на плоской поверхности.                         |
|  Может применяться машинная стирка при температуре не выше 40°C. Деликатный режим.        |  Допускается чистка в перхлорэтане и уайт-спирите.                        |  Изделие нельзя выкручивать.                                       |
|  Может применяться машинная стирка при температуре не выше 30°C. Умеренный режим.        |  Допускается чистка в перхлорэтане и уайт-спирите. Деликатный режим.     |  Можно отбеливать средствами, выделяющими хлор.                   |
|  Только ручная стирка при температуре не более 40°C. При стирке и отжиге не выкручивать. |  Допускается чистка в уайт-спирите.                                      |  Нельзя отбеливать средствами, выделяющими хлор.                  |
|  Не стирать!   |  Химическая чистка не допускается!                                       |  |



VISAVIS

[www.visavis-brand.ru](http://www.visavis-brand.ru)