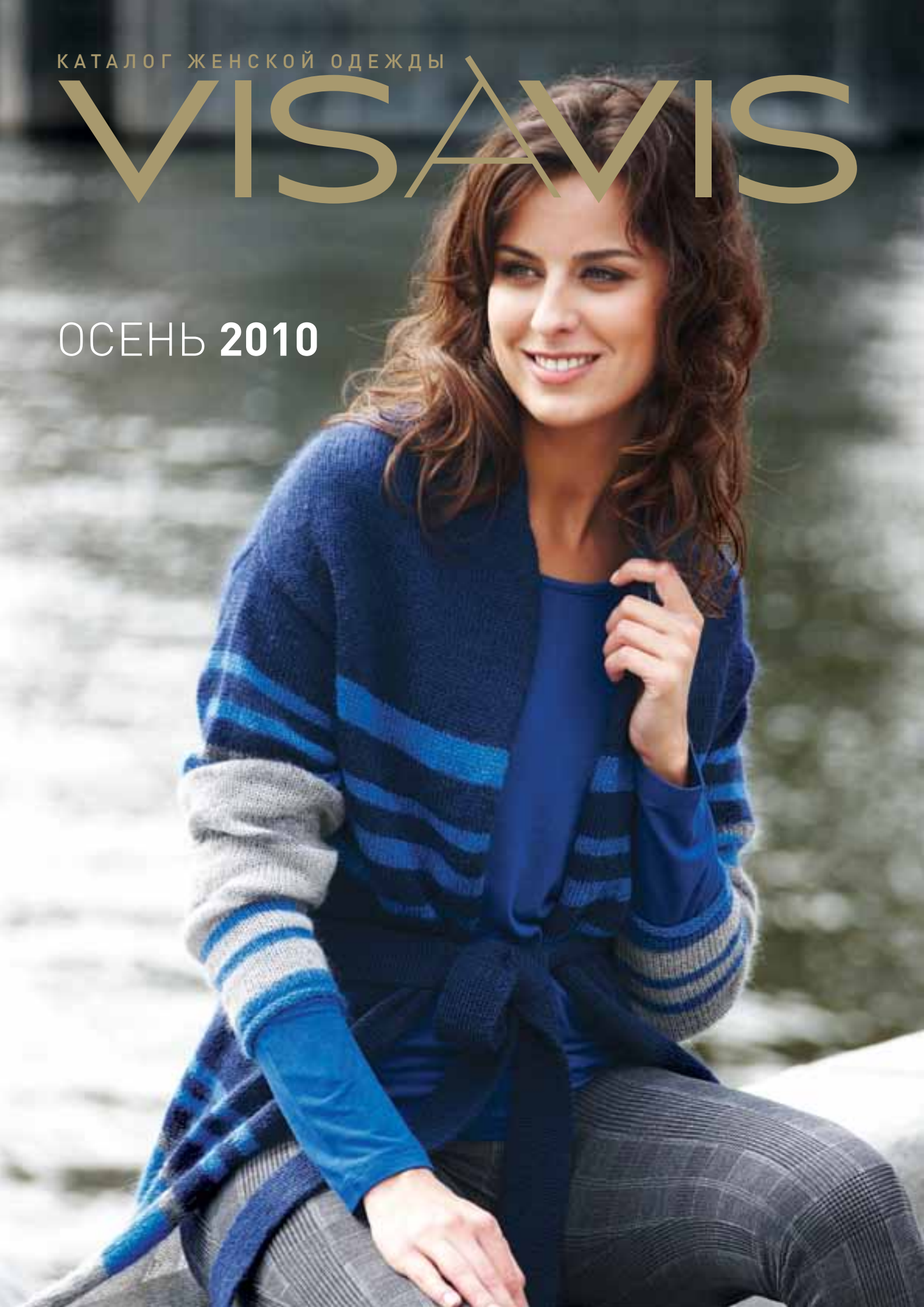


КАТАЛОГ ЖЕНСКОЙ ОДЕЖДЫ

VISAVIS

ОСЕНЬ 2010





На смену жаркому лету, приходит осень со своим переменчивым характером. Меняются погода и вид из окна. Меняется наш ритм жизни, а также внешний облик. Именно осенью так хочется новых красок, поднимающих настроение в пасмурные дни. Новая коллекция одежды VIS-A-VIS сезона «Осень – Зима 2010/11» поможет Вам в этом. Коллекция создана специально для модных и стильных женщин, которые стремятся выглядеть «на все сто» не только на торжественных мероприятиях, но и в повседневной жизни – на работе и на отдыхе. С одеждой VIS-A-VIS вы сохраните свой стиль и элегантность в любой ситуации.

Особое внимание при создании коллекции мы уделили практичности: модели удобны в носке и хорошо комбинируются друг с другом, подчеркивают женственность.

Новая коллекция «Осень – Зима 2010/11» – это лаконичность и элегантность и в формах, и в цветовой гамме. Темно-синий, небесный, электрик, морской, цвет уль-трамарина – все это модные цвета 2010, представленные в оттенках синего. Конечно же, мы не могли обойтись без зеленого цвета – цвета природы. Разнообразные натуральные оттенки зеленого: цвет молодой травы, ярко-зеленый, темно-зеленый, сочетание серого и зеленого позволяют прекрасно разнообразить модный гардероб. Этой осенью невозможно обойтись без женственного розового цвета. В наступающем сезоне он приобрел легкий оттенок фуксии. Серые играют важную роль – они простираются от стальных светло-серых тонов до глубоких антрацитовых.

При создании моделей дизайнеры VIS-A-VIS вдохновлялись эпохами 60-х и 80-х. Кофты-туники, длинные платья-кофты, объемные, теплые и комфортные модели. Они подарят своим обладательницам ощущение домашнего тепла и уюта, столь необходимого нам в холодное время года.

Из рисунков наиболее актуальными в этом сезоне будут полоска и мелкий орнамент. Особое внимание к «клеточной» теме. Размеры клетки поражают воображение: крупная клетка, клетка «гусиная лапка», «шотландка». Бизнес-леди найдет для своего гардероба элегантный клетчатый жакет или юбку серых сдержанных оттенков. Яркие клетчатые блузоны, жилеты и курточки идеально подойдут для современной молодежи.

В моде «Британский шик». Разнообразие кардиганов тому яркое подтверждение. На раннюю осень мы предлагаем укороченный кардиган в крупную вязку в стиле casual, а традиционные удлиненные кардиганы послужат прекрасным дополнением к офисной юбке или поверх легкого платья.

Леггинсы – модное проявление женственности. Незаменимая часть женского гардероба этой осени. Их обладательница сразу почувствует огромное количество достоинств этой модели: женственность, комфорт и удобство, стиль и индивидуальность.

В наступающем сезоне шорты – обязательная часть гардероба. Они подходят как для офиса, так и для прогулок.

Стильные куртки и плащи, приталенные пиджаки, узкие брюки, шортики и трикотажные платья – все это в коллекции осень – зима 2010/2011. Материалы подобраны под стиль моделей – мех, твид, мохер, вискоза и атлас. Мы по-прежнему отдаем предпочтение натуральным и экологически чистым материалам.

Модная женская спортивная одежда не теряет своей актуальности. Модные цвета помогут выразить индивидуальность, а высококачественные материалы сделают использование одежды комфортным и приятным. Большой выбор моделей на любой вкус: яркие велюровые и трикотажные костюмы, джемперы и футболки. Особое внимание к деталям: оригинальные принты, декоративные аппликации, контрастные отделки и вышивка.

Все изделия VIS-A-VIS контролируются на каждом этапе производства и выполнены в соответствии со всеми требованиями российских ГОСТов. VIS-A-VIS – это оптимальное соотношение «цена/качество» продукции.

Оставайтесь собой, будьте неповторимы!

НОСИТЕ VIS-A-VIS® С УДОВОЛЬСТВИЕМ!

1
d.navy



2

3



4



2

1 VIS10-079V
Джемпер однотонный с воротником - стойка. Рукава короткие с заниженной проймой и на манжете по низу.
Цвет: antracite, d.navy, grey melange, purple
Размер: 84, 88, 92, 96, 100, 104, 108
Состав: 50% шерсть, 50% акрил

2 T10-65
Бриджи джинсового покроя из стрейчевой ткани. На передних половинках - карманы с овальной линией входа. На задних половинках - фигурные кокетки и рельефные швы. Пояс со шлевками. Застежка на болт и металлическую молнию.
Цвет: black, coffee
Размер: 84, 88, 92, 96, 100
Состав: 94% хлопок, 6% эластан

3 VIS10-063
Джемпер однотонный удлиненный с длинными съёмными рукавами и воротником - хомут.
Цвет: antique, grey melange, purple melange, sapphire
Размер: 84, 88, 92, 96, 100
Состав: 50% хлопок, 40% полиамид, 10% шерсть

4 LD10-024
Джемпер из принтованного полотна с длинными рукавами. Воротник - мягкая стойка.
Цвет: grey print, navy smoke print
Размер: 84, 88, 92, 96, 100, 104
Состав: 95% вискоза, 5% эластан

1 K10-98

Куртка стеганая, полуприлегающего силуэта. На полочках – рельефы, прорезные карманы в рамку с клапанами застегиваются на пластиковые молнии. В верхней части правой полочки – диагональный карман в рамку с молнией. Спинка – с рельефами, кокеткой и средним швом. Рукав с 2 рельефными швами, с патой и кнопкой. Воротник отложной со стойкой. Лацканы округлой формы, дополнительно застегиваются на пуговицу и эластичную петлю. Край борта, лацканы, низ, внутренние швы куртки окантованы. Для верхнего воротника, лацканов, клапанов карманов использовано полотно с меньшим размером стежки
Цвет: beige, navy
Размер: 88, 92, 96, 100, 104, 108
Состав: 100% полиэстер
 (наполнение: синтепон)

2 T10-65

Бриджи джинсового покроя из стрейчевой ткани. На передних половинках – карманы с овальной линией входа. На задних половинках – фигурные кокетки и рельефные швы. Пояс со шлевками. Застежка на болт и металлическую молнию.
Цвет: black, coffee
Размер: 84, 88, 92, 96, 100
Состав: 94% хлопок, 6% эластан

3 LD10-040

Джемпер с V-образным вырезом, с застёжкой на планку с пуговицами, выполненный из принтованного полотна. Рукава с заниженной проймой, собраны в мелкую сборку по пройме и по низу пояса.
Цвет: elderberry\black, grey\black, sapphire\black
Размер: 84, 88, 92, 96, 100, 104, 108
Состав: 95% вискоза, 5% эластан

4 LD10-048V

Водолазка с рукавом до локтя из вискозного полотна.
Цвет: antique, balsam, beige, dusk, grape, navy, sapphire
Размер: 84, 88, 92, 96, 100, 104
Состав: 95% вискоза, 5% эластан

5 L10-26

Блузка из белой ткани. На полочках – вертикальные рельефы, центральная часть с горизонтальными складками. На спинке – вертикальные вытачки. Рукава одношовные с манжетами. На манжетах по 2 пуговицы. Воротник отложной на стойке. Застежка блузки – планка с прорезными петлями и пуговицами.
Цвет: white
Размер: 92, 96, 100, 104, 108
Состав: 97% хлопок, 3% эластан

6 VIS10-075T

Жилет на пуговицах с V-образным вырезом. Застежка на планку и пуговицы.
Цвет: black, chili pepper, sapphire, violet
Размер: 84, 88, 92, 96, 100, 104
Состав: 50% хлопок, 40% вискоза, 10% шерсть



1



3
dusk print

3 VIS10-062
Джемпер из принтованного полотна с круглым вырезом и рукавами 3/4.
Цвет: dusk print, grey print
Размер: 88, 92, 96, 100, 104, 108
Состав: 100% вискоза

4 P10-23
Брюки узкие со стрелками. Стрелки передних половинок зафиксированы строчками. На задних половинках: вертикальные рельефные швы, прорезные карманы с листочками. В боковых швах брюк – разрезы. По нижнему краю пояса – кант из искусственной кожи, отделочная строчка «зиг-заг». Застежка на крючки и пластиковую молнию.
Цвет: black, grey
Размер: 84, 88, 92, 96, 100
Состав: 68% полиэстер, 28% вискоза, 4% эластан

4



8
elderberry

7
black

1 VIS10-059
Джемпер однотонный с длинными рукавами «реглан» и воротником «хомут». По переду мягкие встречные складки с декоративными пуговичками.
Цвет: black, grey melange, violet melange
Размер: 84, 88, 92, 96, 100, 104, 108
Состав: 50% шерсть, 50% акрил

2 VIS10-046V
Джемпер однотонный с вырезом «качели», рукава 3/4.
Цвет: black, elderberry melange, grey melange, violet melange
Размер: 84, 88, 92, 96, 100, 104
Состав: 50% шерсть, 50% акрил



2

5 VIS10-041
Джемпер однотонный удлиненный с длинными рукавами и воротником «качели».
Цвет: d.navy, elderberry melange, purple
Размер: 84, 88, 92, 96, 100, 104
Состав: 50% шерсть, 50% акрил

6 F10-35
Шорты из ткани в полоску, со стрелками и манжетами. На передних половинках – карманы с вертикальной линией входа. На правой задней половинке – прорезной карман с листочкой. Пояс со шлевками. Застежка: на пуговицу и пластиковую молнию.
Цвет: grey stripes
Размер: 84, 88, 92, 96, 100
Состав: 61% полиэстер, 28% вискоза, 9% шерсть, 2% эластан

7 D10-91
Платье-сарафан приталенное, из трикотажного полотна. Полочка с горизонтальными и вертикальными выточками, подчеркнутыми отделочными строчками. Спинка с рельефами, средним швом и шлицей. Линия горловины расширена. Застежка расположена в верхней части среднего шва спинки.
Цвет: black
Размер: 84, 88, 92, 96
Состав: 70% вискоза, 25% полиэстер, 5% эластан

8 LD10-022
Джемпер однотонный с длинными рукавами. Воротник – мягкая стойка. По горловине переда мелкая сборка.
Цвет: elderberry, l.grey, navy, wine
Размер: 84, 88, 92, 96, 100, 104
Состав: 95% вискоза, 5% эластан



5
elderberry melange



5
purple



1



3



4

5

рукавами - реглан. Концы полочек завязываются на узел.
Цвет: black, mate, purple sage
Размер: 84, 88, 92, 96, 100
Состав: 78% вискоза, 22% полиамид

5 LD10-032
 Джемпер однотонный с круглым вырезом и длинными рукавами.
Цвет: black, dusk, elderberry, navy smoke, sapphire, wine
Размер: 84, 88, 92, 96, 100, 104, 108
Состав: 95% вискоза, 5% эластан

6 P10-73
 Брюки джинсового покроя из стрейчевой ткани. На передних половинках - карманы с овальной линией входа и маленький часовой карман. На задних половинках - кокетка и накладные карманы с вышивкой. Карманы брюк с заклепками. Пояс со шлевками. Застежка на 2 болта и металлическую молнию.
Цвет: black, dusk
Размер: 84, 88, 92, 96, 100, 104, 108
Состав: 94% хлопок, 6% эластан

7 VIS10-040
 Джемпер однотонный укороченный с рукавами 3/4. Воротник «хомут».
Цвет: black, navy smoke, purple sage
Размер: 84, 88, 92, 96, 100
Состав: 40% акрил, 40% полиамид, 20% мохер



2

1 VIS10-071
 Жакет однотонный с воротником - стойка, рукавами «летучая мышь» с застёжкой по планке на пуговицы.
Цвет: d.navy, dusk, ecru, elderberry
Размер: 84, 88, 92, 96, 100, 104
Состав: 100% кашемир

2 K10-08
 Пуховик прямого силуэта с горизонтальными линиями стежки. Полочка и спинка с рельефами из пройм. Карманы в рельефах полочки застегиваются на металлические молнии. Воротник объемный, с кулисой по внешнему краю, дополнительно застегивается на кнопку. Рукав втачной двухшовный. Застежка двубортная на металлическую молнию и кнопки. Борта куртки фигурной формы. Подкладка и металлическая вешалка с фирменным логотипом
Цвет: elderberry
Размер: 84, 88, 92, 96
Состав: 100% полиамид (наполнение: 90%пух, 10%перо)

3 LD10-027
 Джемпер из принтованного полотна с длинными рукавами. V-образный вырез, отрезной лиф завязывается на пояс.
Цвет: grape print, grey print
Размер: 88, 92, 96, 100, 104
Состав: 95% вискоза, 5% эластан

4 VIS10-070
 Жакет однотонный с запахом, отложным воротником и длинными



6



7

1 K10-01

Куртка полуприлегающего силуэта, с фигурными линиями стежки. На полочках – рельефы. Диагональные карманы с листочками застегиваются на пластиковые молнии. Спинка – с рельефами и средним швом. Объем воротника создается за счет эластичной строчки и кулисы по внешнему краю. Рукав втачной двухшовный. Пластиковая молния борта закрыта планкой с потайными металлическими кнопками. Подкладка и металлическая вешалка с фирменным логотипом.
Цвет: grape, dusk
Размер: 84, 88, 92, 96
Состав: 100% полиамид (наполнение: синтепон)

1



2 LD10-038

Джемпер однотонный с вырезом «лодочка» и длинными рукавами. По переду принт.
Цвет: dusk print, grey melange print
Размер: 84, 88, 92, 96, 100, 104, 108
Состав: 95% вискоза, 5% эластан

3 LL10-004

Леггинсы из ткани под «искусственную кожу».
Цвет: black
Размер: 92,96,100,104, 108
Состав: 93% полиэстер, 7% эластан

2



3

1



1 J10-19
 Жакет полуприлегающего силуэта, из меланжевого трикотажного полотна. На полочке: рельефы, накладные карманы с клапанами. Спинка с рельефами и средним швом. Воротник «английский». Рукав втачной двухшовный. Застежка однобортная на 4 пуговицы.
Цвет: grey
Размер: 84, 88, 92, 96, 100, 104
Состав: 70% вискоза, 25% полиэстер, 5% эластан

2 LD10-037
 Джемпер однотонный с фигурным вырезом и длинными рукавами. По окату рукава мягкая сборка.
Цвет: berry, dusk, navy
Размер: 84, 88, 92, 96, 100, 104
Состав: 95% вискоза, 5% эластан

3 P10-36
 Брюки прямые из ткани в полоску, со стрелками. На передних половинках – отделочные клапаны в шве притачивания пояса. На задних половинках и передней части широкого пояса – имитация прорезных карманов в рамку. Застежка: на 3 пуговицы и пластиковую молнию.
Цвет: grey stripes
Размер: 84, 88, 92, 96
Состав: 76% полиэстер, 15% вискоза, 9% эластан



4 VIS10-073
 Жакет однотонный с застёжкой на пуговицы и длинными рукавами, с V-образным вырезом. Бейки по горловине и по планке в контрастную полоску.
Цвет: black\violet, grape\grey melange, grey mel.\ultrapink
Размер: 84, 88, 92, 96, 100, 104, 108
Состав: 40% вискоза, 40% полиамид, 20% хлопок

5 VIS10-073T
 Джемпер однотонный без рукавов с круглым вырезом. Бейки по горловине и проймам в контрастную полоску.
Цвет: black\violet, grape\grey melange, grey mel.\ultrapink
Размер: 84, 88, 92, 96, 100, 104, 108
Состав: 40% вискоза, 40% полиамид, 20% хлопок

6 VIS10-074V
 Джемпер однотонный с короткими рукавами. Воротник – мягкая стойка. По плечу и воротнику ложная застёжка.
Цвет: antracite melange, mate, navy smoke, wine
Размер: 84, 88, 92, 96, 100, 104
Состав: 50% хлопок, 40% вискоза, 10% шерсть



10 J10-17
 Жакет полуприлегающего силуэта, из трикотажного полотна в клетку. На полочке: вертикальные вытачки, накладные карманы с клапанами. Спинка с вытачками и средним швом. Воротник «английский». Рукав втачной двухшовный. Застежка однобортная на 4 черные пуговицы. По краю борта, лацканам, воротнику, краям клапанов и карманов проложена отделочная тесьма черного цвета.
Цвет: grey/black
Размер: 84, 88, 92, 96, 100
Состав: 50% хлопок, 48% полиэстер, 2% эластан

11 S10-19
 Юбка прямая из трикотажного полотна, на подкладке. На переднем полотнище – фигурная кокетка. На заднем – вытачки. В шлевки продернут пояс с пряжкой, обтянутой трикотажем. Застежка на потайную молнию в боковом шве. Длина юбки – 61 см (размеры 88-96) и 65 см (размеры 100-108)
Цвет: grey
Размер: 88, 92, 96, 100, 104, 108
Состав: 70% вискоза, 25% полиэстер, 5% эластан



7 S10-17
 Юбка прямая из трикотажного полотна в клетку, на подкладке. На переднем и заднем полотнищах – вытачки. Шлица – в среднем шве заднего полотнища. Застежка на потайную молнию в боковом шве. Длина юбки – 60 см (размеры 84-96) и 64 см (размер 100)
Цвет: grey/black
Размер: 84, 88, 92, 96, 100
Состав: 50% хлопок, 48% полиэстер, 2% эластан

8 LD10-040
 Джемпер с V-образным вырезом, с застёжкой на планку с пуговицами, выполненный из принтованного полотна. Рукава с заниженной проймой, собраны в мелкую сборку по пройме и по низу пояса.
Цвет: elderberry\black, grey\black, sapphire\black
Размер: 84, 88, 92, 96, 100, 104, 108
Состав: 95% вискоза, 5% эластан

9 P10-23
 Брюки узкие со стрелками. Стрелки передних половинок зафиксированы строчками. На задних половинках: вертикальные рельефные швы, прорезные карманы с листочками. В боковых швах брюк – разрезы. По нижнему краю пояса – кант из искусственной кожи, отделочная строчка «зиг-заг». Застежка на крючки и пластиковую молнию.
Цвет: grey, black
Размер: 84, 88, 92, 96, 100
Состав: 68% полиэстер, 28% вискоза, 4% эластан





1 D10-95
Платье-сарафан приталенное, из искусственной кожи, на подкладке. Пюльчок с кокетками и рельефами. Спинка с рельефами и средним швом. Застежка (на потайную молнию) расположена в верхней части среднего шва спинки. В нижней части среднего шва спинки – разрез – закрывается на потайную молнию.

Цвет: black
Размер: 84, 88, 92, 96
Состав: 100% polyester

2 LD10-021
Джемпер однотонный с длинными рукавами. Воротник – мягкая стойка.

Цвет: antique, black, chili pepper, dusk, forest night, purple
Размер: 88, 92, 96, 100, 104, 108
Состав: 95% вискоза, 5% эластан

3 VIS10-066
Жакет однотонный с круглым вырезом, с застёжкой на пуговицы по лифу и длинными рукавами. Отрезной лиф присборен на кулиску.

Цвет: black, grey melange, mate
Размер: 84, 88, 92, 96
Состав: 80% вискоза, 18% полиамид, 2% эластан

4 S10-95
Юбка прямая из искусственной кожи, на подкладке, с разрезом в среднем шве заднего полотнища. По верхнему краю юбки – тесьма. На переднем и заднем полотнищах – выточки. Застежка: потайная молния. Длина юбки – 50 см (размеры 84-88) и 54 см (размеры 92-96)

Цвет: black
Размер: 84, 88, 92, 96
Состав: 100% полиэстер



5 VIS10-045V
Джемпер однотонный с воротником – лодочка. Рукава короткие.

Цвет: black, bordo, coral, dusk
Размер: 84, 88, 92, 96, 100, 104
Состав: 78% вискоза, 22% полиамид

6 VIS10-028T
Джемпер однотонный с воротником – стойка, без рукавов.

Цвет: antique, black, dusk, grey melange, lilac, wine
Размер: 84, 88, 92, 96, 100, 104
Состав: 80% вискоза, 18% полиамид, 2% эластан

7 VIS10-064
Джемпер однотонный удлиненный с длинными рукавами «летучая мышь» и воротником – хомут.

Цвет: black, grey melange
Размер: 88, 92, 96, 100, 104, 108
Состав: 60% вискоза, 40% хлопок

8 VIS10-063
Джемпер однотонный удлиненный с длинными съемными рукавами и воротником – хомут.

Цвет: antique, grey melange, purple melange, sapphire
Размер: 84, 88, 92, 96, 100
Состав: 50% хлопок, 40% полиамид, 10% шерсть

9 LD10-039
Джемпер однотонный с вырезом «лодочка» и длинными рукавами. По переду и рукавам принт.

Цвет: antique print, balsam print, dusk print
Размер: 84, 88, 92, 96, 100, 104
Состав: 95% хлопок, 5% эластан

1
lilac



2

3
dusk



4

1 VIS10-028T

Джемпер однотонный с воротником - стойка, без рукавов.

Цвет: antique, black, dusk, grey melange, lilac, wine

Размер: 84, 88, 92, 96, 100, 104

Состав: 80% вискоза, 18% полиамид, 2% эластан

2 VIS10-067

Жакет однотонный с круглым вырезом и застёжкой по планке на пуговицы. По переду накладные карманы.

Цвет: black, dusk, grey melange, wine

Размер: 88, 92, 96, 100, 104, 108, 112

Состав: 80% вискоза, 18% полиамид, 2% эластан

3 P10-73

Брюки джинсового покроя из стрейчевой ткани. На передних половинках - карманы с овальной линией входа и маленький часовой карман. На задних половинках - кокетка и накладные карманы с вышивкой. Карманы

брюк с заклепками. Пояс со шлевками. Застежка на 2 болта и металлическую молнию.

Цвет: black, dusk

Размер: 84, 88, 92, 96, 100, 104, 108

Состав: 94% хлопок, 6% эластан

4 LD10-020

Джемпер прилегающего силуэта, выполнен из полотна «цветная зебра», с рукавами 3/4. V-образный вырез собран шлёвкой в мягкую складку.

Цвет: grey\leopard print, purple\print, sapphire\blue print

Размер: 92, 96, 100, 104, 108, 112

Состав: Состав:95% вискоза, 5% эластан

5 VIS10-035

Джемпер однотонный с длинными рукавами и декоративным воротником.

Цвет: black, dusk, mate, wine

Размер: 88, 92, 96, 100, 104, 108

Состав: 80% вискоза, 18% полиамид, 2% эластан

5



4

6

6 T10-65

Бриджи джинсового покроя из стрейчевой ткани. На передних половинках - карманы с овальной линией входа. На задних половинках - фигурные кокетки и рельефные швы. Пояс со шлевками. Застежка на болт и металлическую молнию.

Цвет: black, coffee

Размер: 84, 88, 92, 96, 100

Состав: 94% хлопок, 6% эластан

7 VIS10-052

Джемпер однотонный с длинными рукавами и воротником - стойка. Декоративная строчка по всей длине бокового шва и по рукаву.

Цвет: black\violet, grey melange\violet, navy smoke\lilac, violet melange\grape

Размер: 84, 88, 92, 96, 100, 104

Состав: 60% вискоза, 40% хлопок

8 S10-74

Юбка из ткани в клетку, на подкладке. Крой - по косой. Верхний край юбки с тесьмой - резинкой. В шлевки - продернут пояс из основной ткани. Длина юбки - 70см.

Цвет: anthracite

Размер: 88, 92, 96, 100, 104, 108

Состав: 60% полиэстер, 36% вискоза, 4% эластан

8





1 LD10-029
Джемпер однотонный с вырезом «качели» и длинными рукавами.
Цвет: black, purple sage, stone, wine
Размер: 88, 92, 96, 100, 104, 108
Состав: 100% вискоза

2 LD10-023
Джемпер однотонный с длинными рукавами. Воротник – мягкая стойка. По горловине переда мелкая сборка.
Цвет: berry, dusk, navy smoke, purple sage
Размер: 84, 88, 92, 96, 100, 104
Состав: 95% вискоза, 5% эластан

3 LD10-045
Удлиненный джемпер с вырезом - лодочка и длинными рукавами. По переду принт.
Цвет: brown\print, elderberry\print
Размер: 84, 88, 92, 96, 100, 104
Состав: 95% вискоза, 5% эластан

4 LD10-047
Удлиненная однотонная туника с короткими рукавами, низ изделия асимметричный.
Цвет: d.navy, grey melange, purple sage
Размер: 88, 92, 96, 100, 104, 108
Состав: 95% вискоза, 5% эластан

5 VIS10-037
Джемпер однотонный с длинными рукавами «реглан» и воротником «хомут».
Цвет: bordo, dusk, mate
Размер: 84, 88, 92, 96, 100, 104
Состав: 60% полиамид, 40% ангора

6 L10-28
Блузка из ткани в полоску. Полочки с драпировкой вдоль плеч. На спинке - вертикальные выточки. Рукава одношовные с манжетами. На манжетах по 2 пуговицы. Воротник отложной на стойке. Застежка блузки – планка с прорезными петлями и пуговицами.
Цвет: purple\dusk stripes
Размер: 84, 88, 92, 96, 100
Состав: 65% хлопок, 33% полиамид, 2% эластик

7 P10-73
Брюки джинсового покроя из стрейчевой ткани. На передних половинках - карманы с овальной линией входа и маленький часовой карман. На задних половинках – кокетка и накладные карманы с вышивкой. Карманы брюк с заклепками. Пояс со шлевками. Застежка на 2 болта и металлическую молнию.
Цвет: black, dusk
Размер: 84, 88, 92, 96, 100, 104, 108
Состав: 94% хлопок, 6% эластан



1

1 K10-31

Плащ полуприлегающего силуэта из жатой ткани с блестящей поверхностью. Полочка и спинка с рельефами. На полочках - большие накладные карманы. По талии - кулиса, шлевки, съемный эластичный пояс с металлической пряжкой. Воротник объемный с защипами, с кулисой по внешнему краю, дополнительно застегивается на 2 пуговицы. Рукав втачной двухшовный, с металлической молнией в нижней части локтевого шва. Оригинальная застежка: на металлическую молнию или пуговицы. Кулиса по низу пальто позволяет создать объем. Металлическая вешалка и подкладка куртки с фирменным логотипом
Цвет: purple, purple sage
Размер: 84, 88, 92, 96, 100
Состав: 63% хлопок, 30% полиамид, 7% метанить (наполнение: синтепон)

2 VIS10-048V

Джемпер однотонный с V-образным вырезом. Рукава «реглан» с мягкой сборкой.
Цвет: coral, grey melange, navy smoke, sapphire, wine
Размер: 84, 88, 92, 96, 100
Состав: 60% вискоза, 40% хлопок



1



2

3

3 S10-22

Юбка прямая из ткани в клетку, на подкладке, с шлицей в среднем шве заднего полотнища. Застежка на потайную тесьму-молнию. Длина юбки - 60см (размеры 88-96) и 64см (размеры 100-108).
Цвет: anthracite/wine
Размер: 88, 92, 96, 100, 104, 108
Состав: 65% полиэстер, 32% вискоза, 3% эластан

4 VIS10-034

Джемпер в 2х цветную горизонтальную полосу с длинными рукавами и круглым воротником.
Цвет: black\grey mel str, mate\white stripes, wine\grey melange
Размер: 84, 88, 92, 96, 100, 104, 108
Состав: 80% вискоза, 18% полиамид, 2% эластан

5 P10-36

Брюки прямые из ткани в полосу, со стрелками. На передних половинках - отделочные клапаны в шве притачивания пояса. На задних половинках и передней части широкого пояса - имитация прорезных карманов в рамку. Застежка: на 3 пуговицы и пластиковую молнию.
Цвет: grey stripes
Размер: 84, 88, 92, 96
Состав: 76% полиэстер, 15% вискоза, 9% эластан



4

5



1

2

3



4

5

1 VIS10-045V

Джемпер однотонный с воротником - лодочка. Рукава короткие.

Цвет: black, bordo, coral, dusk

Размер: 84, 88, 92, 96, 100, 104

Состав: 78% вискоза, 22% полиамид

2 LD10-022

Джемпер однотонный с длинными рукавами. Воротник - мягкая стойка. По горловине переда мелкая сборка.

Цвет: elderberry, l.grey, navy, wine

Размер: 84, 88, 92, 96, 100, 104

Состав: 95% вискоза, 5% эластан

3 F10-35

Шорты из ткани в полоску, со стрелками и манжетами. На передних половинках - карманы с вертикальной линией входа. На правой задней половинке - прорезной карман с листочкой. Пояс со шлевками. Застежка: на пуговицу и пластиковую молнию.

Цвет: grey stripes

Размер: 84, 88, 92, 96, 100

Состав: 61% полиэстер, 28% вискоза, 9% шерсть, 2% эластан

4 VIS10-029V

Джемпер однотонный асимметричный с длинными рукавами «реглан» и присборенным широким воротником.

Цвет: elderberry melange, grey melange, wine

Размер: 84, 88, 92, 96, 100

Состав: 50% полиамид, 35% вискоза, 13% хлопок, 2% эластан

5 P10-62

Брюки прямые из ткани в клетку, со стрелками. На передних половинках - имитация прорезных карманов в рамку. На задней половинке прорезные карманы в рамку с клапанами. Обтачки передних и задних карманов из черной искусственной кожи. Шлевки пояса и клапаны карманов крепятся пуговицами. Застежка на пуговицу и пластиковую молнию. Передние половинки брюк на подкладке.

Цвет: grey\black

Размер: 84, 88, 92, 96, 100

Состав: 25% шерсть, 43% полиэстер, 30% акрил, 2% фибра

6 LD10-026

Джемпер однотонный с круглым вырезом и длинными рукавами. По вырезу мягкая сборка.

Цвет: bordo, elderberry, navy smoke

Размер: 92, 96, 100, 104, 108, 112

Состав: 95% вискоза, 5% эластан

7 S10-22

описание на стр. 21

8 LD10-022

Джемпер однотонный с длинными рукавами. Воротник - мягкая стойка. По горловине переда мелкая сборка.

Цвет: elderberry, l.grey, navy, wine

Размер: 84, 88, 92, 96, 100, 104

Состав: 95% вискоза, 5% эластан



6

7

8

3



1



2



4

5

3

1 LD10-020

Джемпер прилегающего силуэта, выполнен из полотна «цветная зебра», с рукавами 3/4. V-образный вырез собран шлёвкой в мягкую складку.

Цвет: grey\leopard print, purple\print, sapphire\blue print

Размер: 92, 96, 100, 104, 108, 112

Состав: 95% вискоза, 5% эластан

2 VIS10-112

Джемпер в 2-х цветную горизонтальную полосу с длинными рукавами и воротником - стойка. Контрастная полоса по переду и рукавам.

Цвет: black stripes, mate stripes, navy smoke stripes

Размер: 84, 88, 92, 96, 100, 104

Состав: 60% хлопок, 20% полиамид, 20% вискоза

3

3 JL10-55

Джинсы-стрейч. На передних половинках - карманы с овальной линией входа и часовой карман. На задних половинках - кокетка и накладные карманы с вышивкой. Пояс со шлевками и лаковым фирменным лэйблом. Застежка на болт и металлическую молнию. Карманы передних половинок с заклепками.

Цвет: navy

Размер: 84, 88, 92, 96, 100

Состав: 98% хлопок, 2% эластан

4 VIS10-040

Джемпер однотонный укороченный с рукавами 3/4. Воротник «хомут».

Цвет: black, navy smoke, purple sage

Размер: 84, 88, 92, 96, 100

Состав: 40% акрил, 40% полиамид, 20% мохер

5 LD10-046

Джемпер однотонный с длинными рукавами. Воротник - мягкая стойка. По полочке в плечевых швах мелкая сборка.

Цвет: bordo, elderberry, navy smoke, stone

Размер: 84, 88, 92, 96, 100, 104

Состав: 95% вискоза, 5% эластан

6 VIS10-072D

Платье однотонное асимметричного кроя с длинными рукавами, воротник - стойка.

Цвет: mate, d.navy, black

Размер: 84,88,92,96,100

Состав: 40% вискоза, 40% полиамид, 20% хлопок

6





1 LD10-033
 Джемпер из принтованного полотна с длинными рукавами. Круглый вырез оформлен планкой.
Цвет: brown\print, navy\print
Размер: 92, 96, 100, 104, 108, 112
Состав: 95% вискоза, 5% эластан

2 P10-73
 Брюки джинсового покроя из стрейчевой ткани. На передних половинках - карманы с овальной линией входа и маленький часовой карман. На задних половинках - кокетка и накладные карманы с вышивкой. Карманы брюк с заклепками. Пояс со шлевками. Застежка на 2 болта и металлическую молнию.
Цвет: black, dusk
Размер: 84, 88, 92, 96, 100, 104, 108
Состав: 94% хлопок, 6% эластан



5 LL10-003
 Легинсы, принтованные под «деним».
Цвет: black
Размер: 92, 96, 100, 104, 108
Состав: 95% полиэстер, 5% эластан

6 LD10-023
 Джемпер однотонный с длинными рукавами. Воротник - мягкая стойка. По горловине переда мелкая сборка.
Цвет: berry, dusk, navy smoke, purple sage
Размер: 84, 88, 92, 96, 100, 104
Состав: 95% вискоза, 5% эластан

7 P10-13
 Брюки прямые из ткани в клетку, со стрелками. На передних половинках - карманы с вертикальной линией входа. Пояс со шлевками. Боковые части пояса со стороны задней половинки с эластичной тесьмой. Застежка на пуговицу и пластиковую молнию.
Цвет: antracite
Размер: 100, 104, 108
Состав: 60% полиэстер, 36% вискоза, 4% эластан

3 VIS10-057V
 Удлиненный жакет однотонный с короткими рукавами и круглым вырезом. С асимметричной застёжкой на одну пуговицу.
Цвет: d.navy, grey melange, purple
Размер: 84, 88, 92, 96, 100
Состав: 60% акрил, 30% шерсть, 5% альпака, 5% мохер

4 LD10-026
 Джемпер однотонный с круглым вырезом и длинными рукавами. По вырезу мягкая сборка.
Цвет: bordo, elderberry, navy smoke
Размер: 92, 96, 100, 104, 108, 112
Состав: 95% вискоза, 5% эластан

8 LD10-034
 Джемпер однотонный с круглым вырезом и длинными рукавами. Вырез по переду выполнен в мягкую складку.
Цвет: black, dusk, navy smoke, wine
Размер: 84, 88, 92, 96, 100, 104, 108
Состав: 100% вискоза

9 VIS10-061
 Джемпер однотонный удлиненный с длинными рукавами и воротником - лодочка.
Цвет: denim, l.grey melange, purple sage
Размер: 88, 92, 96, 100, 104, 108
Состав: 63% акрил, 30% полиэстер, 7% шерсть



1



1 LD10-048V

Водолазка с рукавом до локтя из вискозного полотна.

Цвет: antique, balsam, beige, dusk, grape, navy, sapphire

Размер: 84, 88, 92, 96, 100, 104

Состав: 95% вискоза, 5% эластан

2 VIS10-070

Жакет однотонный с запахом, отложным воротником и длинными рукавами - реглан. Концы полочек завязываются на узел.

Цвет: black, mate, purple sage

Размер: 84, 88, 92, 96, 100

Состав: 78% вискоза, 22% полиамид

2



3



3 VIS10-071

Жакет однотонный с воротником - стойка, рукавами «летучая мышь» с застёжкой по планке на пуговицы.

Цвет: d.navy, dusk, ecru, elderberry

Размер: 84, 88, 92, 96, 100, 104

Состав: 100% кашемир

4

4 VIS10-112

Джемпер в 2-х цветовую горизонтальную полосу с длинными рукавами и воротником - стойка. Контрастная полоса по переду и рукавам.

Цвет: black stripes, mate stripes, navy smoke stripes

Размер: 84, 88, 92, 96, 100, 104

Состав: 60% хлопок, 20% полиамид, 20% вискоза

5 VIS10-035

Джемпер однотонный с длинными рукавами и декоративным воротником.

Цвет: black, dusk, mate, wine

Размер: 88, 92, 96, 100, 104, 108

Состав: 80% вискоза, 18% полиамид, 2% эластан

5





1

1 VIS10-034

Джемпер в 2х цветную горизонтальную полосу с длинными рукавами и круглым воротником.

Цвет: black/grey mel str., mate/white stripes, wine/grey melange

Размер: 84, 88, 92, 96, 100, 104, 108

Состав: 80% вискоза, 18% полиамид, 2% эластан

2 K10-98

Куртка стеганая, полуприлегающего силуэта. На полочках – рельефы, прорезные карманы в рамку с клапанами застегиваются на пластиковые молнии. В верхней части правой полочки – диагональный карман в рамку с молнией. Спинка – с рельефами, кокеткой и средним швом. Рукав с 2 рельефными швами, с патой и кнопкой. Воротник отложной со стойкой. Лацканы округлой формы, дополнительно застегиваются на пуговицу и эластичную петлю. Застежка – на 4металлические пуговицы и прорезные петли. Край борта, лацканы, низ, внутренние швы



2

куртки окантованы. Для верхнего воротника, лацканов, клапанов карманов использовано полотном с меньшим размером стежки

Цвет: beige, navy

Размер: 88, 92, 96, 100, 104, 108

Состав: 100% полиэстер

3 VIS10-074V

Джемпер однотонный с короткими рукавами. Воротник – мягкая стойка. По плечу и воротнику ложная застёжка.

Цвет: antracite melange, mate, navy smoke, wine

Размер: 84, 88, 92, 96, 100, 104

Состав: 50% хлопок, 40% вискоза, 10% шерсть

4 LD10-041

Джемпер из принтованного полотна с отложным воротником и застёжкой на планку с пуговицами.

Цвет: beige/print, red/print

Размер: 92, 96, 100, 104, 108, 112

Состав: 95% вискоза, 5% эластан



3



4

5 P10-65

Брюки джинсового покроя из стрейчевой ткани. На передних половинках – карманы с овальной линией входа. На задних половинках – фигурные кокетки и рельефные швы. Пояс со шлевками. Застежка на болт и металлическую молнию.

Цвет: black, coffee

Размер: 84, 88, 92, 96, 100, 104

Состав: 94% хлопок, 6% эластан

5

1 VIS10-053T

Жилет с V-образным вырезом. Застежка на крючок, с вывязанным поясом.

Цвет: black, grape, navy smoke

Размер: 84, 88, 92, 96, 100

Состав: 60% хлопок, 30% полиамид, 10% шерсть



1

2



3



2

4



2

2 LD10-021

Джемпер однотонный с длинными рукавами. Воротник – мягкая стойка.

Цвет: antique, black, chili pepper, dusk, forest night, purple

Размер: 88, 92, 96, 100, 104, 108

Состав: 95% вискоза, 5% эластан

3 L10-16

Блузка из ткани в клетку. На плочках – горизонтальные нагрудные вытачки, планки с рюшей. На спинке – кокетка и вертикальные вытачки. Воротник отложной на стойке. Рукава одношовные, с планками и манжетами. На манжетах по 2 пуговицы. Застежка блузки – на прорезные петли и пуговицы.

Цвет: red check

Размер: 84, 88, 92, 96

Состав: 100% хлопок

4 S10-95

Юбка прямая из искусственной кожи, на подкладке, с разрезом в среднем шве заднего полотнища. По верхнему краю юбки – тесьма. На переднем и заднем полотнищах – вытачки. Застежка: потайная молния. Длина юбки – 50см (размеры 84-88) и 54см (размеры 92-96)

Цвет: black

Размер: 84, 88, 92, 96

Состав: 100% полиэстер



1

2

2 F10-62

Шорты из ткани в клетку с манжетами. На передних половинках – мягкие складки, карманы с вертикальной линией входа. На задней половине – имитация прорезных карманов с листочками. Шлевки настроены на пояс и половинки брюк. Застежка на 2 пуговицы и пластиковую молнию.

Цвет: grey/black

Размер: 84, 88, 92, 96

Состав: 25% шерсть, 43% полиэстер, 30% акрил, 2% фибра

3 S10-81

Юбка из однотонной ткани, «А-образного» силуэта, на подкладке. На переднем и заднем полотнищах – складки. В рельефные швы юбки продернута отделочная тесьма-пояс. Застежка: потайная молния в левом боковом шве. Длина юбки – 55 см (размеры 84-92) и 59 см (размеры 96-100)

Цвет: anthracite

Размер: 84, 88, 92, 96, 100

Состав: 63% полиэстер, 33% вискоза, 4% эластан

1 VIS10-055V

Джемпер однотонный с короткими рукавами. Воротник – мягкая стойка.

Цвет: coral, d.navy melange, elderberry, grey melange, purple melange, viridis

Размер: 84, 88, 92, 96, 100, 104, 108

Состав: 40% вискоза, 40% полиамид, 20% хлопок



1

3



4

4 K10-44

Пуховик полуприлегающего силуэта, с горизонтальными линиями стежки, из ткани с «варкой». Полочка и спинка с рельефами из пройм. Верхние диагональные карманы с открытой молнией – «трактор». Карманы в рельефах полочек застегиваются на потайные молнии. Воротник – стойка. Рукав втачной одношовный. Застежка на пластиковую молнию-трактор. Капюшон съемный, с молнией. По внешнему краю капюшона – кулиса. меховая опушка крепится пуговицами. Для красной куртки использованы черные пластиковые молнии, в бежевой – цвет молний совпадает с цветом ткани. Металлическая вешалка и подкладка куртки с фирменным логотипом. Прилагается эластичный пояс с металлической пряжкой.

Цвет: beige, red

Размер: 84, 88, 92, 96, 100

Состав: 81% полиэстер, 19% полиамид

Наполнение: 90% пух, 10% перо



1 K10-46
 Пуховик полуприлегающего силуэта, с горизонтальными линиями стежки, из ткани с принтом. Полочка и спинка с рельефами из пройм. Карманы с потайными молниями в рельефах полочек. Воротник - стойка. Рукав втачной одношовный. Застежка на пластиковую молнию-трактор. Капюшон съемный, с молнией. По внешнему краю капюшона - кулиса. меховая опушка крепится пуговицами. Металлическая вешалка и подкладка куртки с фирменным логотипом. Прилагается эластичный пояс с металлической пряжкой.
Цвет: grey/black, white/black
Размер: 84, 88, 92, 96, 100
Состав: 100% полиэстер (наполнение: 90% пух, 10% перо)

2 LL10-004
 Леггинсы из ткани под «искусственную кожу».
Цвет: black
Размер: 92, 96, 100, 104, 108
Состав: 93% полиэстер, 7% эластан



4 L10-59
 Блузка из однотонной ткани. На полочках - горизонтальные нагрудные вытачки, вертикальные защипы вдоль планки. На спинке - кокетка и вертикальные вытачки. Воротник отложной на стойке. Рукава одношовные с манжетами. На манжетах по 3 пуговицы. Супутная (потайная) застежка с прорезными петлями и пуговицами
Цвет: purple, white
Размер: 84, 88, 92, 96, 100, 104
Состав: 73% хлопок, 22% олиамид, 5% эластан

5 S10-24
 Юбка из ткани в клетку, «А-образного» силуэта. На переднем полотнище - складки, карманы с клапанами. На заднем полотнище - вытачки. На пояс настроена тесьма, длинные концы тесьмы завязаны бантом. Застежка: потайная молния в левом боковом шве. Длина юбки - 51 см
Цвет: black/white check
Размер: 84, 88, 92, 96
Состав: 65% полиэстер, 32% вискоза, 3% эластан

3 VIS10-075T
 Жилет на пуговицах с V-образным вырезом. Застежка на планку и пуговицы.
Цвет: black, chili pepper, sapphire, violet
Размер: 84, 88, 92, 96, 100, 104
Состав: 50% хлопок, 40% вискоза, 10% шерсть



1



2



5



4



3

1 VIS10-049V
 Джемпер однотонный с короткими рукавами. Воротник – мягкая стойка.
Цвет: black, dusk, white\black
Размер: 84, 88, 92, 96, 100
Состав: 60% вискоза, 40% хлопок

2 VIS10-058
 Джемпер однотонный с длинными рукавами и контрастным воротником «хомут».
Цвет: black\white, dusk, white\black
Размер: 84, 88, 92, 96, 100, 104, 108
Состав: 60% вискоза, 40% полиамид

3 S10-95
 Юбка прямая из искусственной кожи, на подкладке, с разрезом в среднем шве заднего полотнища. По верхнему краю юбки – тесьма. На переднем и заднем полотнищах – выточки. Застежка: потайная молния. Длина юбки – 50см (размеры 84-88) и 54см (размеры 92-96)
Цвет: black
Размер: 84, 88, 92, 96
Состав: 100% полиэстер

4 VIS10-086
 Джемпер с V-образным вырезом и длинными рукавами. Передняя деталь выполнена по технологии «интарсия».
Цвет: black\white, purple\lilac
Размер: 88, 92, 96, 100, 104, 108
Состав: 100% хлопок

5 VIS10-039V
 Джемпер однотонный с воротником - стойка. Рукава с заниженной проймой собраны по пройме и на манжете по низу.
Цвет: black, grey melange, violet melange, wine
Размер: 84, 88, 92, 96, 100, 104
Состав: 60% вискоза, 40% хлопок

3



1



2

3

4



5

6

1 VIS10-065
 Джемпер однотонный удлиненный с длинными рукавами и воротником с отворотом.
Цвет: black, d.navy, purple
Размер: 84, 88, 92, 96, 100
Состав: 78% вискоза, 22% полиамид

2 VIS10-070
 Жакет однотонный с запахом, отложным воротником и длинными рукавами - реглан. Концы полочек завязываются на узел
Цвет: black, mate, purple sage
Размер: 84, 88, 92, 96, 100
Состав: 78% вискоза, 22% полиамид

3 LTV10-009
 Классический однотонный топ на тонких регулируемых бретелях.
Цвет: antique, berry, black, dusk, elderberry, khaki, stone, viridis
Размер: 84, 88, 92, 96, 100, 104
Состав: 92% полиамид, 8% эластан

4 LL10-004
 Леггинсы из ткани под «искусственную кожу».
Цвет: black
Размер: 92,96,100,104, 108
Состав: 93% полиэстер, 7% эластан

5 L10-59
 Блузка из однотонной ткани. На полочках – горизонтальные нагрудные вытачки, вертикальные защипы вдоль планки. На спинке – кокетка и вертикальные вытачки. Воротник отложной на стойке. Рукава одношовные с манжетами. На манжетах по 3 пуговицы. Супутная (потайная) застежка с прорезными петлями и пуговицами
Цвет: purple, white
Размер: 84, 88, 92, 96, 100,104
Состав: 73% хлопок, 22% полиамид, 5%эластан

6 S10-30
 Юбка из ткани в клетку, на подкладке, с односторонними складками по переднему и заднему полотнищам. В шлевки продет широкий эластичный пояс с пряжкой. Застежка на потайную тесьму-молнию. Длина юбки - 55 см (размеры 84-92) и 58 см (размеры 96-100)
Цвет: purple check
Размер: 84, 88, 92, 96, 100
Состав: 63% полиэстер, 33% хлопок, 4% эластан

7 VIS10-049V
 Джемпер однотонный с короткими рукавами. Воротник – мягкая стойка.
Цвет: black, dusk, white\black
Размер: 84, 88, 92, 96, 100
Состав: 60% вискоза, 40% хлопок

8 S10-20
 Юбка прямая из стрейчевой атласной ткани, на трикотажной подкладке. На переднем и заднем полотнищах - мягкие складки. На переднем полотнище – карманы с овальной линией входа. Высокий трикотажный пояс. Застежка на потайную тесьму-молнию. Длина юбки - 51 см
Цвет: black/violet
Размер: 84, 88, 92, 96
Состав: 55% полиэстер, 42% хлопок, 3% эластан



7

8

8

1
purple\lilac str.



2

3

1 VIS10-068
Жакет удлиненный, в разноцветную полоску с длинными рукавами и V-образным вырезом. Пояс на талии со шлёвками.

Цвет: d.navy\sapphire str., purple\lilac str.

Размер: 84, 88, 92, 96, 100, 104

Состав: 55% акрил, 35% мохер, 10% шерсть

2 L10-82
Блузка из атласной ткани с эластаном. На полочках и спинке - вертикальные вытачки. Воротник отложной на стойке. Рукава одношовные с манжетами. На манжетах по 3 пуговицы. Застежка блузки - на прорезные петли и пуговицы.

Цвет: aluminium, dusk, elderberry, grape, pearl

Размер: 84, 88, 92, 96, 100, 104

Состав: 97% полиэстер, 3% эластан

3 P10-73
Брюки джинсового покроя из стрейчевой ткани. На передних половинках - карманы с овальной линией входа и маленький часовой карман. На задних половинках - кокетка и накладные карманы с вышивкой. Карманы брюк с заклепками. Пояс со шлевками. Застежка на 2 болта и металлическую молнию.

Цвет: black, dusk

Размер: 84, 88, 92, 96, 100, 104, 108

Состав: 94% хлопок, 6% эластан

4 LD10-029
Джемпер однотонный с вырезом «качели» и длинными рукавами.

Цвет: black, purple sage, stone, wine

Размер: 88, 92, 96, 100, 104, 108

Состав: 100% вискоза

5 LD10-023
Джемпер однотонный с длинными рукавами. Воротник - мягкая стойка. По горловине переда мелкая сборка.

Цвет: berry, dusk, navy smoke, purple sage

Размер: 84, 88, 92, 96, 100, 104

Состав: 95% вискоза, 5% эластан

6 VIS10-071
Жакет однотонный с воротником - стойка, рукавами «летучая мышь» с застёжкой по планке на пуговицы.

Цвет: d.navy, dusk, ecru, elderberry

Размер: 84, 88, 92, 96, 100, 104

Состав: 100% кашемир

7 P10-23
Брюки узкие со стрелками. Стрелки передних половинок зафиксированы строчками. На задних половинках: вертикальные рельефные швы, прорезные карманы с листочками. В боковых швах брюк - разрезы. По нижнему краю пояса - кант из искусственной кожи, отделочная строчка «зиг-заг». Застежка на крючки и пластиковую молнию.

Цвет: grey, black

Размер: 84, 88, 92, 96, 100

Состав: 68% полиэстер, 28% вискоза, 4% эластан

4

4



5



6

2

7



1 VIS10-031T
 Джемпер без рукавов с V-образным вырезом. По переду жилета классический рисунок «ромбы». Спинка, бейки по горловине и проймам из однотонной пряжи.
Цвет: black, d.navy, purple
Размер: 84, 88, 92, 96, 100, 104, 108
Состав: 100% хлопок



2 L10-26
 Блузка из белой ткани. На полочках – вертикальные рельефы, центральная часть с горизонтальными складками. На спинке – вертикальные вытачки. Рукава одношовные с манжетами. На манжетах по 2 пуговицы. Воротник отложной на стойке. Застежка блузки – планка с прорезными петлями и пуговицами.
Цвет: white
Размер: 92, 96, 100, 104, 108
Состав: 97% хлопок, 3% эластан

3 JL10-55
 Джинсы-стрейч. На передних половинках – карманы с овальной линией входа и часовой карман. На задних половинках – кокетка и накладные карманы с вышивкой. Пояс со шлевками и лаковым фирменным лэйблом. Застежка на болт и металлическую молнию. Карманы передних половинок с заклепками.
Цвет: navy
Размер: 84, 88, 92, 96, 100
Состав: 98% хлопок, 2% эластан



4 LD10-047
 Удлиненная однотонная туника с короткими рукавами, низ изделия асимметричный.
Цвет: d.navy, grey melange, purple sage
Размер: 88, 92, 96, 100, 104, 108
Состав: 95% вискоза, 5% эластан

5 L10-34
 Блузка из однотонной ткани. Верхняя часть полочек и спинки с вытачками, нижняя часть – с вертикальными рельефами. Рукава одношовные с планками и манжетами. На манжетах по 2 пуговицы. Верхняя часть рукава – объемная («фонарик») – со сборкой и оригинальным радиальным подрезом. Воротник отложной на стойке. Супатная (потайная) застежка с прорезными петлями и пуговицами
Цвет: d.navy, elderberry
Размер: 84, 88, 92, 96
Состав: 68% хлопок, 29% полиамид, 3% эластан

6 VIS10-054T
 Джемпер без рукавов с воротником – стойка. Принт по переду и спинке.
Цвет: antracite print, d.navy/print
Размер: 84, 88, 92, 96, 100, 104
Состав: 62% полиамид, 33% хлопок, 5% эластан

7 VIS10-065
 Джемпер однотонный удлиненный с длинными рукавами и воротником с отворотом.
Цвет: black, d.navy, purple
Размер: 84, 88, 92, 96, 100
Состав: 78% вискоза, 22% полиамид

8 LD10-025
 Джемпер однотонный с длинными рукавами. Воротник – мягкая стойка. На полочке фото – принт.
Цвет: black print, navy print
Размер: 88, 92, 96, 100, 104, 108
Состав: 95% вискоза, 5% эластан





1 VIS10-045V
 Джемпер однотонный с воротником - лодочка. Рукава короткие.
Цвет: black, bordo, coral, dusk
Размер: 84, 88, 92, 96, 100, 104
Состав: 78% вискоза, 22% полиамид



2 LD10-046
 Джемпер однотонный с длинными рукавами. Воротник - мягкая стойка. По полочке в плечевых швах мелкая сборка.
Цвет: bordo, elderberry, navy smoke, stone
Размер: 84, 88, 92, 96, 100, 104
Состав: 95% вискоза, 5% эластан

3 P10-65
 Брюки джинсового покроя из стрейчевой ткани. На передних половинках - карманы с овальной линией входа. На задних половинках - фигурные кокетки и рельефные швы. Пояс со шлевками. Застежка на болт и металлическую молнию.
Цвет: black, coffee
Размер: 84, 88, 92, 96, 100, 104
Состав: 94% хлопок, 6% эластан



4 LD10-041
 Джемпер из принтованного полотна с отложным воротником и застёжкой на планку с пуговицами.
Цвет: beige/print, red/print
Размер: 92, 96, 100, 104, 108, 112
Состав: 95% вискоза, 5% эластан

5 VIS10-048V
 Джемпер однотонный с V-образным вырезом. Рукава «реглан» с мягкой сборкой.
Цвет: coral, grey melange, navy smoke, sapphire, wine
Размер: 84, 88, 92, 96, 100
Состав: 60% вискоза, 40% хлопок



6 LD10-033
 Джемпер из принтованного полотна с длинными рукавами. Круглый вырез оформлен планкой.
Цвет: brown/print, navy/print
Размер: 92, 96, 100, 104, 108, 112
Состав: 95% вискоза, 5% эластан



7 VIS10-072D
 Платье однотонное асимметричного кроя с длинными рукавами, воротник - стойка.
Цвет: mate, d.navy, black
Размер: 84, 88, 92, 96, 100
Состав: 40% вискоза, 40% полиамид, 20% хлопок



1 VIS10-056D
Платье однотонное с отрезным поясом по талии, воротник - лодочка.
Цвет: black, d.grey melange, purple
Размер: 84,88,92,96,100
Состав: 50% шерсть, 50% акрил

2 VIS10-066
Жакет однотонный с круглым вырезом, с застёжкой на пуговицы по лифу и длинными рукавами. Отрезной лиф присборен на кулиску.
Цвет: black, grey melange, mate
Размер: 84, 88, 92, 96
Состав: 80% вискоза, 18% полиамид, 2% эластан



2
3



4
4 VIS10-088V
Джемпер однотонный укороченный с короткими рукавами. Воротник «хомут».
Цвет: black, d.grey melange, purple
Размер: 84, 88, 92, 96, 100
Состав: 50% шерсть, 50% акрил

3 LL10-002
Леггинсы на поясе со шлёвками, с имитацией под «джинсы». Сзади накладные карманы
Цвет: denim, anthracite
Размер: 92,96,100,104, 108
Состав: 60% полиэстер,35% хлопок, 5% эластан



5 LD10-031
Джемпер-туника однотонный с короткими рукавами. Воротник – мягкая стойка.
Цвет: caribbean print, elderberry print
Размер: 92, 96, 100, 104, 108
Состав: 92% полиамид, 8% эластан

6 LL10-004
Леггинсы из ткани под «искусственную кожу».
Цвет: black
Размер: 92,96,100,104, 108
Состав: 93% полиэстер, 7% эластан

1



3



4

1 VIS10-051V
 Джемпер однотонный с короткими рукавами. С декоративным узлом по переду
Цвет: black, chili pepper, esgu
Размер: 84, 88, 92, 96, 100
Состав: 50% хлопок, 40% вискоза, 10% шерсть

2 VIS10-056D
 Платье однотонное с отрезным поясом по талии, воротник - лодочка.
Цвет: black, d.grey melange, purple
Размер: 84, 88, 92, 96, 100
Состав: 50% шерсть, 50% акрил

3 VIS10-055V
 Джемпер однотонный с короткими рукавами. Воротник - мягкая стойка.
Цвет: coral, d.navy melange, elderberry, grey melange, purple melange, viridis
Размер: 84, 88, 92, 96, 100, 104, 108
Состав: 40% вискоза, 40% полиамид, 20% хлопок

4 LL10-002
 Леггинсы на поясе со шлёвками, с имитацией под «джинсы». Сзади накладные карманы
Цвет: denim, anthracite
Размер: 92, 96, 100, 104, 108
Состав: 60% полиэстер, 35% хлопок, 5% эластан

5 LD10-044
 Удлиненный джемпер с вырезом - лодочка и длинными рукавами. По переду принт.
Цвет: black\print, brown\print, purple\print
Размер: 84, 88, 92, 96, 100, 104
Состав: 95% хлопок, 5% эластан

5





1

2



3



4



5

6



7



8

1 VIS10-058
Джемпер однотонный с длинными рукавами и контрастным воротником «хомут».
Цвет: black\white, dusk, white\black
Размер: 84, 88, 92, 96, 100, 104, 108
Состав: 60% вискоза, 40% полиамид

2 P10-73
Брюки джинсового покроя из стрейчевой ткани. На передних половинках - карманы с овальной линией входа и маленький часовой карман. На задних половинках - кокетка и накладные карманы с вышивкой. Карманы брюк с заклепками. Пояс со шлевками.

Застежка на 2 болта и металлическую молнию.
Цвет: black, dusk
Размер: 84, 88, 92, 96, 100, 104, 108
Состав: 94% хлопок, 6% эластан

3 VIS10-061
Джемпер однотонный удлиненный с длинными рукавами и воротником - лодочка.
Цвет: denim, l.grey melange, purple sage
Размер: 88, 92, 96, 100, 104, 108
Состав: 63% акрил, 30% полиэстер, 7% шерсть

4 VIS10-052
Джемпер однотонный с длинными рукавами и воротником - стойка. Декоративная строчка по всей длине бокового шва и по рукаву.
Цвет: black\violet, grey melange\violet, navy smoke\lilac, violet melange\grape
Размер: 84, 88, 92, 96, 100, 104
Состав: 60% вискоза, 40% хлопок

5 LD10-047
Удлиненная однотонная туника с короткими рукавами, низ изделия асимметричный.
Цвет: d.navy, grey melange, purple sage
Размер: 88, 92, 96, 100, 104, 108
Состав: 95% вискоза, 5% эластан

6 LL10-010L
Леггинсы принтованные под «леопард»..
Цвет: leopard
Размер: 92,96,100,104, 108,112
Состав: 95% хлопок, 5% эластан

7 LD10-030V
Удлиненный джемпер с воротником - стойка и короткими рукавами «фонарик». По окату и низу рукавов мелкая сборка. По низу изделия притачной пояс.
Цвет: navy\print, violet\print
Размер: 84, 88, 92, 96, 100, 104
Состав: 95% хлопок, 5% эластан

8 LD10-036
Джемпер с вырезом «качели» и длинными рукавами. По переду принт.
Цвет: denim\navy smoke, dusk\purple sage, grey\print
Размер: 84, 88, 92, 96, 100, 104
Состав: 100% хлопок



1 VIS10-068
 Жакет удлиненный, в разноцветную полосу с длинными рукавами и V-образным вырезом. Пояс на талии со шлёвками.
Цвет: d.navy\sapphire stripes, purple\lilac stripes
Размер: 84, 88, 92, 96, 100, 104
Состав: 55% акрил, 35% мохер, 10% шерсть

2 LD10-032
 Джемпер однотонный с круглым вырезом и длинными рукавами.
Цвет: black, dusk, elderberry, navy smoke, sapphire, wine
Размер: 84, 88, 92, 96, 100, 104, 108
Состав: 95% вискоза, 5% эластан

3 LL10-002-1
 Леггинсы на пояс со шлёвками, с имитацией под «джинсы». Сзади накладные карманы.
Цвет: grey print
Размер: 92, 96, 100, 104, 108
Состав: 62% полиэстер, 33% вискоза, 5% эластан

4 VIS10-026
 Джемпер однотонный с длинными рукавами и воротником - стойка.
Цвет: d.navy, grape, grey melange, mate
Размер: 84, 88, 92, 96, 100, 104
Состав: 60% хлопок, 20% полиамид, 20% вискоза

5 S10-99
 Юбка из ткани в клетку, на подкладке. Крой - по косой. На переднем полотнище юбки - мягкие складки, на заднем полотнище - вытачки. Длина юбки - 51 см.
Цвет: black/grey
Размер: 84, 88, 92, 96, 100
Состав: 63% полиэстер, 33% хлопок, 4% эластан

6 VIS10-061
 Джемпер однотонный удлиненный с длинными рукавами и воротником - лодочка.
Цвет: denim, l.grey/melange, purple sage
Размер: 88, 92, 96, 100, 104, 108
Состав: 63% акрил, 30% полиэстер, 7% шерсть

7 LD10-048V
 Водолазка с рукавом до локтя из вискозного полотна.
Цвет: antique, balsam, beige, dusk, grape, navy, sapphire
Размер: 84, 88, 92, 96, 100, 104
Состав: 95% вискоза, 5% эластан

8 F10-35
 Шорты из ткани в полосу, со стрелками и манжетами. На передних половинках - карманы с вертикальной линией входа. На правой задней половинке - прорезной карман с листочкой. Пояс со шлевками. Застежка: на пуговицу и пластиковую молнию.
Цвет: grey stripes
Размер: 84, 88, 92, 96, 100
Состав: 61% полиэстер, 28% вискоза, 9% шерсть, 2% эластан



1



3

**1 LD10-043**

Джемпер однотонный с длинными рукавами и воротником «хомут».

Цвет: black, purple sage, sapphire

Размер: 84, 88, 92, 96, 100, 104

Состав: 95% вискоза, 5% эластан

2 VIS10-057V

Удлиненный жакет однотонный с короткими рукавами и круглым вырезом. С асимметричной застёжкой на одну пуговицу.

Цвет: d.navy, grey melange, purple

Размер: 84, 88, 92, 96, 100

Состав: 60% акрил, 30% шерсть, 5% альпака, 5% мохер

3 K10-48

Пуховик полуприлегающего силуэта с диагональными линиями стежки, из ткани с «варкой».

Полочка и спинка с рельефами из пройм. Карманы с листочками в рельефах полочки застегиваются на пластиковые молнии. Воротник - стойка.

Рукав втачной одношовный. Пластиковая молния борта закрыта планкой с потайными металлическими кнопками. Капюшон съемный, с молнией.

По внешнему краю капюшона - кулиса. меховая опушка крепится пуговицами. Металлическая вешалка и подкладка куртки с фирменным логотипом

Цвет: anthracite

Размер: 84, 88, 92, 96, 100

Состав: 81% полиэстер, 19% полиамид

Наполнение: 90% пух, 10% перо

4 K10-44

Пуховик полуприлегающего силуэта, с горизонтальными линиями стежки, из ткани с «варкой». Полочка и спинка с рельефами из пройм.

Верхние диагональные карманы с открытой молнией - «трактор».

Карманы в рельефах полочек застегиваются на потайные молнии. Воротник - стойка. Рукав втачной одношовный.

Застежка на пластиковую молнию-трактор. Капюшон съемный, с молнией. По внешнему краю капюшона - кулиса.

Меховая опушка крепится пуговицами. Для красной куртки использованы черные пластиковые молнии, в бежевой - цвет молний совпадает с цветом ткани.

Металлическая вешалка и подкладка куртки с фирменным логотипом. Прилагается эластичный пояс с металлической пряжкой.

Цвет: beige, red

Размер: 84, 88, 92, 96, 100

Состав: 81% полиэстер, 19% полиамид

Наполнение: 90% пух, 10% перо

4



2





1

2



3

2



4

4 DR10-010
 Платье с отрезным поясом по талии и накладным поясом с пряжкой, воротник-хомут. Низ изделия выполнен из жаккардового полотна.
Цвет: антрацит/серый, черный/серый
Размер: 84, 88, 92, 96, 100, 104
Состав: 95% вискоза, 5% эластан



4

3 L10-64
 Блузка из ткани в крупную клетку. На полочках – горизонтальные и вертикальные вытачки. На спинке – вертикальные вытачки. Объемный воротник – шарф сложен складками по линии горловины спинки. Правый конец шарфа продергивается в петлю, обметанную на вертикальной складке левой части. Рукава одношовные со сборкой по низу и высокими манжетами. На манжетах по 1 пуговице. Застежка однобортная с прорезными петлями и пуговицами.
Цвет: black/white check
Размер: 88, 92, 96, 100, 104
Состав: 100% полиэстер

1 LD10-045
 Удлиненный джемпер с вырезом-лодочка и длинными рукавами. По переду принт.
Цвет: brown/print, elderberry/print
Размер: 84, 88, 92, 96, 100, 104
Состав: 95% вискоза, 5% эластан

2 LL10-004
 Леггинсы из ткани под «искусственную кожу».
Цвет: black
Размер: 92, 96, 100, 104, 108
Состав: 93% полиэстер, 7% эластан

1
black/emerald



2
antracite

1 SPJ10-06
Джемпер из принтованного полотна. Длинный рукав, широкий воротник-стойка с кулиской и продёрнутым шнуром через люверсы.
Цвет: black/emerald, black/pink
Размер: 84, 88, 92, 96, 100, 104
Состав: 95% хлопок, 5% эластан

2 SPP10-06-1
Бриджи на поясе с продетым шнуром через люверсы. На передних деталях фигурные карманы, на задних деталях накладные карманы, на правом заднем кармане принт.
Цвет: antracite, black
Размер: 92, 96, 100, 104, 108, 112
Состав: 80% хлопок, 20% полиэстер

1
black/pink



3 SPF10-06
Футболка женская с круглым вырезом. По переду принт.
Цвет: antique, black, emerald, pink, grey melange, violet, white
Размер: 84, 88, 92, 96, 100, 104, 108
Состав: 95% хлопок, 5% эластан

4 SPP10-05 (B,C)
Спортивные брюки прямого покроя из однотонного полотна. В поясе продетый шнур через люверсы.
Цвет: black, blackberry, grey melange
Размер: 92, 96, 100, 104, 108, 112
Состав: 95% хлопок, 5% эластан

3
black



4
grey melange

3
pink



4
black



1
blackberry

1
antique

2

1 SPB10-05

Куртка на декоративной молнии с длинными рукавами и воротником - стойка. В боковых швах карманы, передние детали присборены в области талии. На полочках рисунок со стразами.

Цвет: antique, blackberry
Размер: 84, 88, 92, 96, 100, 104
Состав: 95% хлопок, 5% эластан

2 SPP10-05 (B,C)

Спортивные брюки прямого покроя из однотонного полотна. В поясе продетый шнур через люверсы.

Цвет: black, blackberry, grey melange
Размер: 92, 96, 100, 104, 108, 112
Состав: 95% хлопок, 5% эластан

3 SPF10-08

Футболка женская с круглым вырезом. По переду принт.

Цвет: antique, black, ecru, elderberry, emerald, grey melange
Размер: 84, 88, 92, 96, 100, 104, 108
Состав: 95% хлопок, 5% эластан

4 SPB10-07

Куртка с капюшоном и длинными рукавами на молнии из принтованной ткани. На полочках карманы с фигурной линией входа.

Цвет: grape
Размер: 84, 88, 92, 96, 100, 104
Состав: 80% хлопок, 20% эластан

5 SPP10-07 (B,C)

Прямые брюки с боковыми карманами. На поясе люверсы со шнурком. На кармане принт.

Цвет: grape
Размер: 92, 96, 100, 104, 108, 112
Состав: 80% хлопок, 20% эластан

6 SPP10-06-2

Бриджи на поясе с продетым шнуром через люверсы. На передних деталях фигурные карманы, на задних деталях накладные карманы.

Цвет: black, grape
Размер: 92, 96, 100, 104, 108, 112
Состав: 80% хлопок, 20% полиэстер



4
grape

3
antique

3
elderberry

5
grape

6
grape



1
ecru



2
emerald



1
grey melange

3
ecru

1 SPJ10-08

Джемпер однотонный оригинального покроя, с короткими рукавами и капюшоном, по краю капюшона через люверсы продет шнур. На спинке принт.

Цвет: ecru, emerald, grey melange

Размер: 84, 88, 92, 96, 100

Состав: 80% хлопок, 20% эластан

2 SPF10-08

Футболка женская с круглым вырезом. По переду принт.

Цвет: antique, black, ecru, elderberry, emerald, grey melange

Размер: 84, 88, 92, 96, 100, 104, 108

Состав: 95% хлопок, 5% эластан

3 SPP10-05 (B,C)

Спортивные брюки прямого покроя из однотонного полотна. В поясе продетый шнур через люверсы.

Цвет: black, black\berry, grey melange

Размер: 92, 96, 100, 104, 108, 112

Состав: 95% хлопок, 5% эластан



1
emerald

3
black



1
emerald

1
black



2
violet



1 SPF10-08
Футболка женская с круглым вырезом. По переду принт.
Цвет: antique, black, ecru, elderberry, emerald, grey melange
Размер: 84, 88, 92, 96, 100, 104, 108
Состав: 95% хлопок, 5% эластан

2 SPF10-06
Футболка женская с круглым вырезом. По переду принт.
Цвет: antique, black, emerald, grey melange, pink, violet, white
Размер: 84, 88, 92, 96, 100, 104, 108
Состав: 95% хлопок, 5% эластан

3 SPC10-12 (B,C)
Костюм велюровый. Куртка на молнии с воротником - стойка и длинными рукавами. На полочках накладные карманы. Брюки прямого покроя, однотонные.
Цвет: navy smoke, violet
Размер: 84, 88, 92, 96, 100, 104
Состав: 80% хлопок, 20% эластан

4 SPB10-08
Куртка однотонная удлиненная на молнии, с короткими рукавами и широким воротником - стойка. По краю воротника кулиска с продёрнутым шнуром. На передних деталях карманы «кенгуру». Низ изделия и рукава собраны на широкую резинку.
Цвет: black, grey melange
Размер: 84, 88, 92, 96, 100
Состав: 95% хлопок, 5% эластан

5 SPJ10-09
Джемпер удлиненный с длинными рукавами и капюшоном в двухцветную горизонтальную полоску, с декоративной застёжкой - молния по переду. Заниженный пояс с атласной лентой продетой через люверсы.
Цвет: black stripes, grey melange stripes
Размер: 84, 88, 92, 96, 100, 104
Состав: 95% хлопок, 5% эластан

6 SLL10-09
Леггинсы однотонные. Низ боковых швов присборен на эластичную резинку.
Цвет: black, grey melange, violet
Размер: 92, 96, 100, 104, 108, 112
Состав: 95% хлопок, 5% эластан

7 SPP10-06-2
Бриджи на поясе с продетым шнуром через люверсы. На передних деталях фигурные карманы, на задних деталях накладные карманы.
Цвет: black, grey
Размер: 92, 96, 100, 104, 108, 112
Состав: 80% хлопок, 20% полиэстер

8 SPP10-13 (B,C)
Спортивные брюки прямого покроя из однотонного полотна. В поясе продетый шнур через люверсы.
Цвет: antracite, d.navy, violet
Размер: 92, 96, 100, 104, 108, 112
Состав: 80% хлопок, 20% эластан

3
violet



8
violet

4
black



6
grey melange

5
grey melange stripes



6
violet

5
black stripes

4
grey melange



6
black

7
black,



1
ecru



2
blackberry



3
antracite/ecru



4
ecru/black



4
l.grey



1 LH10-16
Махровый халат с запахом, с рукавами 3/4. На правой полочке накладной карман с вышивкой «собачка». На капюшоне вышивка «собачка».
Цвет: antique, ecru, iris
Размер: 84, 88, 92, 96, 100, 104
Состав: 80% хлопок, 20% полиэстер

2 SDR10-17
Платье с имитацией двойного изделия, с фигурным вырезом и длинными рукавами. По талии кулиска с продетым шнурком через люверсы. Платье выполнено из однотонного полотна, вставка по переду и манжеты рукава выполнены в горизонтальную двухцветную полоску с люрексом.
Цвет: blackberry, grey melange
Размер: 84, 88, 92, 96, 100, 104
Состав: 95% хлопок, 5% эластан

3 SPC10-10 (B,C)
Костюм велюровый. Куртка в горизонтальную полоску на молнии, воротник-стойка, длинные рукава. На полочках карманы с фигурной линией входа. Брюки прямого покроя, однотонные.
Цвет: antracite/ecru, d.navy/l.grey
Размер: 92, 96, 100, 104, 108, 112
Состав: 80% хлопок, 20% эластан

4 SPC10-11 (C,B)
Костюм велюровый. Куртка с капюшом и длинными рукавами. По краю капюшона кулиска с продетым атласным шнурком через люверсы. В боковых швах карманы, в центре полочки рисунок со стразами. Брюки прямого покроя, однотонные.
Цвет: ecru/black, elderberry, l.grey
Размер: 84, 88, 92, 96, 100, 104
Состав: 80% хлопок, 20% полиэстер

5 SPP10-13 (B,C)
Спортивные брюки прямого покроя из однотонного полотна. В поясе продетый шнур через люверсы.
Цвет: antracite, d.navy, violet
Размер: 92, 96, 100, 104, 108, 112
Состав: 80% хлопок, 20% эластан



1
iris



1
antique



2
pink



2
caribbean sea

1 LH10-16
Махровый халат с запахом, с рукавами 3/4. На правой полочке накладной карман с вышивкой «собачка». На капюшоне вышивка «собачка».
Цвет: antique, ecru, iris
Размер: 84, 88, 92, 96, 100, 104
Состав: 80% хлопок, 20% полиэстер

2 LH10-15
Халат трикотажный с запахом, на поясе, с рукавами 3/4. С накладными карманами на полочках. Изделие из принтованного полотна «в клетку».
Цвет: caribbean sea, pink
Размер: 88, 92, 96, 100, 104, 108
Состав: 100% хлопок



1
sky blue



1
tea rose



1
ecru



1
ash rose

1 LH10-14
 Махровый халат с капюшоном и длинными рукавами - реглан, с застёжкой на разъёмную молнию. На полочках в боковых швах карманы с фигурной линией входа, по линии талии кулиска с продёрнутым шнурком через люверсы. По краю капюшона и рукавов мелко присборенная декоративная лента.
Цвет: ash rose, ecru, sky blue, tea rose
Размер: 84, 88, 92, 96, 100, 104, 108
Состав: 80% хлопок, 20% полиэстер

LD, LTV

LD10-020

grey/leopard print стр. 17
purple/print стр. 16
sapphire/blue print стр. 24

LD10-021

antique стр. 14
black
chili pepper стр. 32, 33

LD10-032

sapphire стр. 54
dusk
elderberry стр. 9
navy smoke
black
wine

LD10-033

brown/print стр. 47

dusk
forest night стр. 33
purple

LD10-022

elderberry стр. 6
l.grey стр. 22
navy
wine стр. 23

LD10-034

navy/print стр. 26
dusk
black
navy smoke стр. 27
wine

LD10-036

dusk/purple sage стр. 53
denim/navy smoke

LD10-023

berry стр. 43
dusk
navy smoke стр. 27
purple sage стр. 18

LD10-024

navy smoke print стр. 3
grey print

LD10-025

navy/print стр. 45

LD10-037

grey/print
berry стр. 12
dusk
navy

LD10-038

dusk print стр. 11
grey melange print

LD10-039

antique print стр. 15

LD10-026

black/print
bordo стр. 23
elderberry
navy smoke стр. 26, 27

LD10-027

grape print стр. 8
grey print

LD10-029

purple sage стр. 18

LD10-040

balsam print
dusk print

LD10-041

grey/black стр. 13
elderberry/black

LD10-042

sapphire/black стр. 5

LD10-043

beige/print стр. 31

LD10-044

red/print стр. 46

black
stone
wine стр. 43

LD10-030V

violet/print стр. 53
navy/print

LD10-031

caribbean print стр. 49
elderberry print

LD10-043

purple sage
black

LD10-044

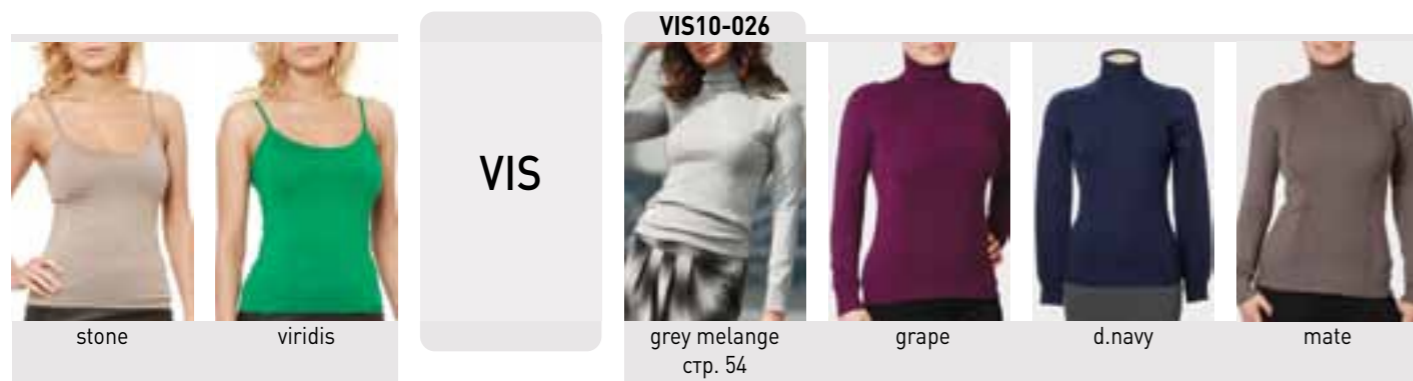
sapphire стр. 56
elderberry

LD10-045

black/print
brown/print

LD10-046

brown/print стр. 58





VIS10-073T		VIS10-074V		
grape/grey melange	black/violet	grey melange/ultrapink стр. 12	grape/grey melange	black/violet melange
		antracite melange стр. 13	mate стр. 30	

VIS10-075T		VIS10-079V		
navy smoke	wine	black стр. 37	chili pepper	sapphire стр. 5
		violet	d.navy стр. 2	

VIS10-086		VIS10-088V		
antracite	grey melange	purple	black/white стр. 39	purple/lilac
		black стр. 48	d.grey melange	

VIS10-112		D, DR		D10-91	D10-95
purple	mate stripes стр. 29	black stripes	navy smoke stripe стр. 24	black стр. 6	black стр. 14

DR10-010		J, K, L		J10-17	J10-19	K10-01
antracite/grey стр. 59	black/grey стр. 59	grey/black стр. 13	grey стр. 12	dusk стр. 10	grape	

K10-08	K10-31	K10-44	K10-46
elderberry стр. 8	purple стр. 20	purple sage стр. 20	beige стр. 57
		red стр. 35	grey/black стр. 36
		white/black стр. 36	

K10-48	K10-98	L10-16	L10-26	L10-28	L10-34
antracite стр. 56	beige стр. 30	navy стр. 4	red check стр. 33	white стр. 5, 44	purple/dusk stripes стр. 19
		d.navy стр. 44			d.navy стр. 44

L10-59	L10-64	L10-82	L10-82	L10-82	L10-82
elderberry	purple стр. 40	white стр. 37	black/white check стр. 58	dusk стр. 42, 43	aluminium
		elderberry			elderberry

F10-35	F10-62	JL10-55	P10-13
grey stripes стр. 22, 55	grey/black стр. 34	navy стр. 24, 44	antracite стр. 27

P10-23	P10-36	P10-41	P10-61	P10-62	P10-65
black стр. 13	grey стр. 6, 43	grey stripes стр. 12, 21	black	grey	grey/black стр. 22
		black	black	black	black





ТАБЛИЦЫ РАЗМЕРОВ:

женский верхний трикотаж

size/размер	inter	S	M	L	XL	XXL	XXXL
	eur	38	40	42	44	46	48
	rus	44	46	48	50	52	54
chest/обхват груди		88	92	96	100	104	108

швейные изделия: куртки, жакеты, блузки, брюки, юбки

SIZE/РАЗМЕР	170/84-92	170/88-96	170/92-100	170/96-104	170/100-108	170/104-112	170/108-116
INTER	XS	S	M	L	XL	XXL	XXXL
EUR	36	38	40	42	44	46	48
RUS	42	44	46	48	50	52	54
CHEST/ ОБХВАТ ГРУДИ	84	88	92	96	100	104	108
HIP/ ОБХВАТ БЕДЕР	92	96	100	104	108	112	116



white	grape 2
beige	navy smoke
aluminum	caribbean sea
antique	ocean
viridis	dark navy
forest night	sapphire 1
bordo	sapphire 2
wine	navy 1
chili pepper	navy 2
berry	balsam
khaki	ecru
elderberry	ultrapink
purple sage	mentol
dusk	
purple	
grape 1	

	Изделие можно кипятить. Обычный режим стирки.		Только ручная стирка при температуре не более 40° С. При стирке и отжиме не выкручивать.		Допускается обычная химическая чистка всеми органическими растворителями.
	Может применяться машинная стирка при температуре не выше 95° С. Умеренный режим.		Не стирать!		Химическая чистка не допускается!
	Может применяться машинная стирка при температуре не выше 60° С. Обычный режим.		Гладить при температуре не более 200° С.		Допускается обычная сушка в барабанной сушилке.
	Может применяться машинная стирка при температуре не выше 60° С. Умеренный режим.		Гладить при температуре не более 150° С.		Допускается сушка в барабанной сушилке при пониженной температуре.
	Может применяться машинная стирка при температуре не выше 40° С. Обычный режим.		Гладить при температуре не более 110° С.		Сушка в барабанной сушилке не допускается.
	Может применяться машинная стирка при температуре не выше 40° С. Умеренный режим.		Не гладить!		Сушить в подвешенном состоянии.
	Может применяться машинная стирка при температуре не выше 40° С. Деликатный режим.		Можно отбеливать средствами, выделяющими хлор.		Сушить разложенным на плоской поверхности.
	Может применяться машинная стирка при температуре не выше 30° С. Умеренный режим.		Нельзя отбеливать средствами, выделяющими хлор.		

для заметок





www.visavis-brand.ru