

ПРОЕКТ Б-128

Параметры:

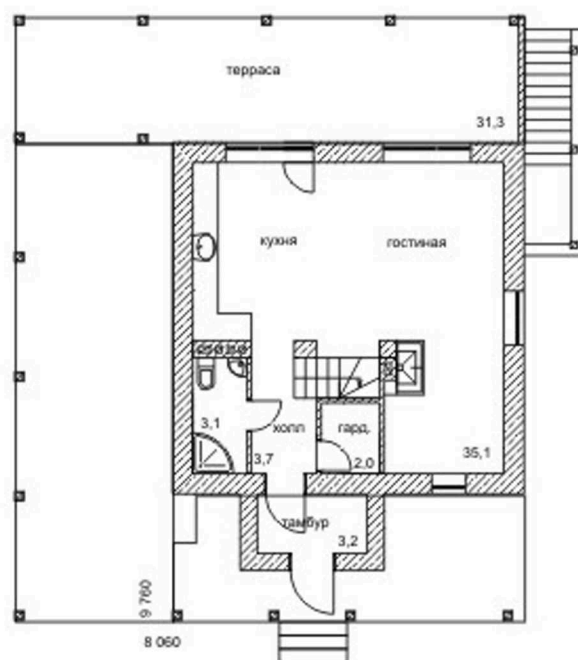
Общая площадь	127,7 м ²
Жилая площадь	55,9 м ²
Высота помещений	2,8 м

Основные конструкции и материалы:

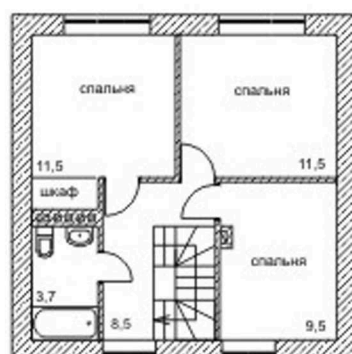
Фундамент - монолитный ж/б;
Наружные стены - керамические блоки;
Перегородки - деревянные;
Перекрытия - деревянные;
Кровля - металлочерепица.



1 этаж



2 этаж



Подвал

