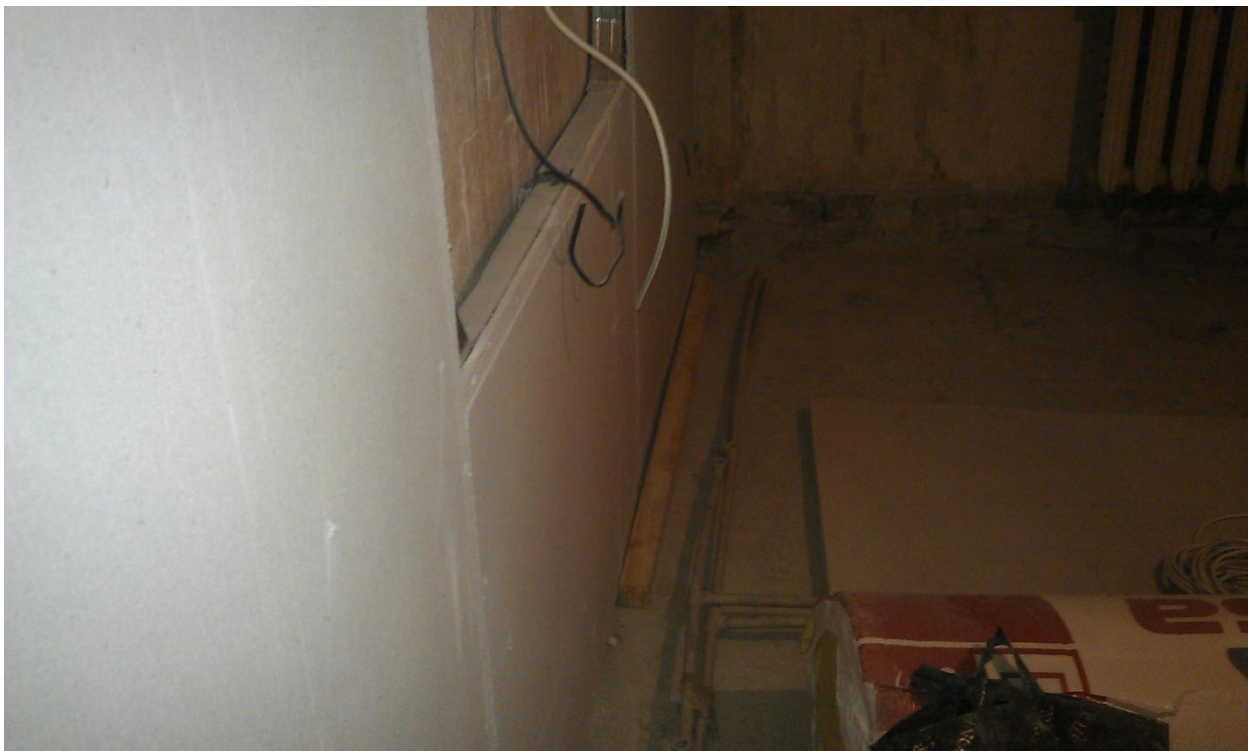


Это слишком ровные стены, у вас не зря есть лазерный уровень. В чем здесь заключалась работа? Чтобы заказчик потратился на стр. материал, работу подрядчику, а потом еще выравнивать стены, это еще работа подрядчику. Это сооружение нужно ломать, подделать или поправить невозможно. Это испорченный материал.





Видно работали профессионалы.







Ясно, не свое не жалко.





Комментарии здесь не нужны





Иноваторский подход

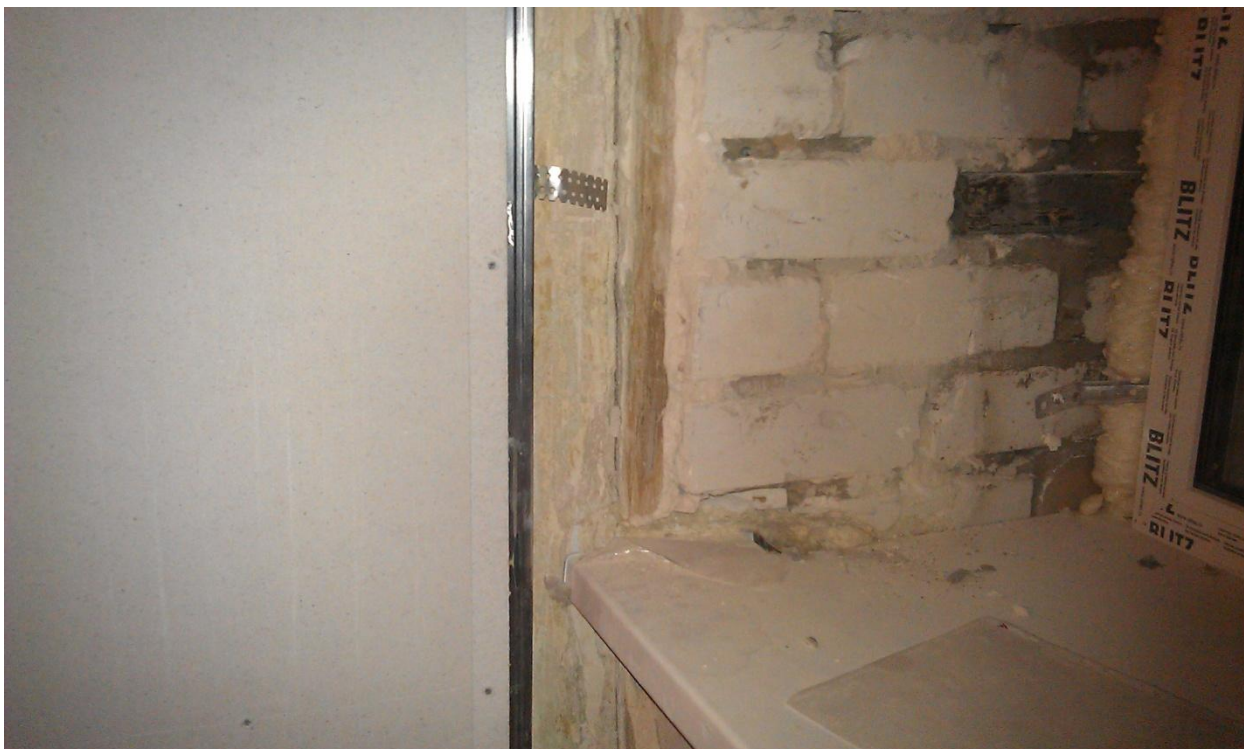




Вторая часть шедевра.



И как всегда виноваты окна.



Без комментариев.

